

Objektyp: **Advertising**

Zeitschrift: **Schweizerische Bauzeitung**

Band (Jahr): **77/78 (1921)**

Heft 14

PDF erstellt am: **21.07.2024**

### **Nutzungsbedingungen**

Die ETH-Bibliothek ist Anbieterin der digitalisierten Zeitschriften. Sie besitzt keine Urheberrechte an den Inhalten der Zeitschriften. Die Rechte liegen in der Regel bei den Herausgebern.

Die auf der Plattform e-periodica veröffentlichten Dokumente stehen für nicht-kommerzielle Zwecke in Lehre und Forschung sowie für die private Nutzung frei zur Verfügung. Einzelne Dateien oder Ausdrucke aus diesem Angebot können zusammen mit diesen Nutzungsbedingungen und den korrekten Herkunftsbezeichnungen weitergegeben werden.

Das Veröffentlichen von Bildern in Print- und Online-Publikationen ist nur mit vorheriger Genehmigung der Rechteinhaber erlaubt. Die systematische Speicherung von Teilen des elektronischen Angebots auf anderen Servern bedarf ebenfalls des schriftlichen Einverständnisses der Rechteinhaber.

### **Haftungsausschluss**

Alle Angaben erfolgen ohne Gewähr für Vollständigkeit oder Richtigkeit. Es wird keine Haftung übernommen für Schäden durch die Verwendung von Informationen aus diesem Online-Angebot oder durch das Fehlen von Informationen. Dies gilt auch für Inhalte Dritter, die über dieses Angebot zugänglich sind.

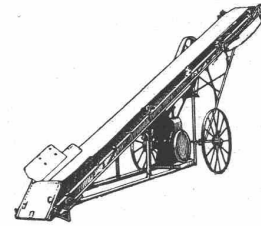


**Flügelradmesser**  
**Woltmannmesser**  
**Volumenmesser**  
**Venturmesser**  
**Partialmesser**  
**Spezialmesser**  
für Petroleum, Öl, Benzin, Spiritus etc.  
**Kesselspeisemesser**  
**Pressluftmesser**  
**Elektr. Registrier-Apparate**  
für momentane und gesamte Durchflussmengen

**BOPP & REUTHER**  
 Armaturen-, Pumpen- u. Wassermesser-Fabrik  
**MANNHEIM-WALDHOF**

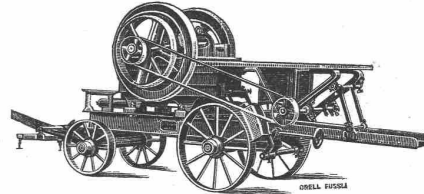
Man verlange Katalog Nr. 2133 BI

**U. Ammann, Maschinen-Fabrik A.G., Langenthal**



**Transportanlagen**  
 Lader, Entlader, Förderer  
 für Sand, Kies, Kohlen etc.

**Steinzerkleinerungsmaschinen**



Fahrbare  
 Steinbrech-  
 maschine

*Gall'sche Ketten*  
*Transmissionsketten*  
*Automobil-, Motorrad- u.*  
*Veloketten*  
*Kettenräder etc.*  
 liefert in allen Dimensionen  
**Gelenkkettenfabrik A.-G.**  
 Luzern

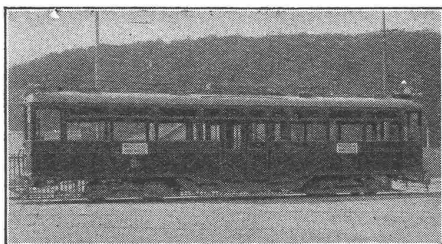
**SOCIÉTÉ ANONYME DES**  
**ATELIERS DE SECHERON**  
**GENÈVE**

CAPITAL: 10 MILLIONS DE FRANCS

**TRACTION ÉLECTRIQUE**

LOCOMOTIVES  
 TRAMWAYS  
 TRACTEURS

**MATÉRIEL ÉLECTRIQUE**



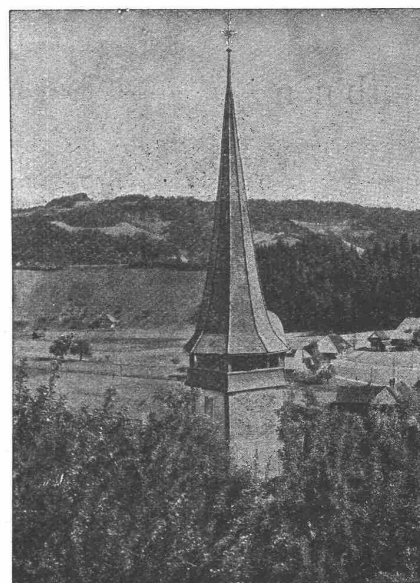
NOUVELLE AUTOMOTRICE de la Co. GENEVOISE des  
 TRAMWAYS ÉLECTRIQUES

**ALABASTER**

BELEUCHTUNGSKÖRPER

**PIERRE FOURNAISE • ZÜRICH**

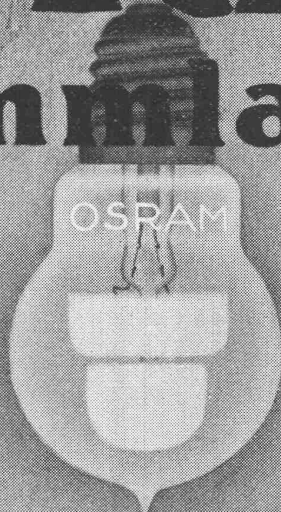
ZOLLIKERSTRASSE 159 — TELEPHON HOTTINGEN 75.42



Kirchturm in Signau.  
 Eternit-Doppeldach, kupferbraun.  
**Eternit Niederurnen**

# OSRAM

## Glimmlampe



OSRAM A.G. ZÜRICH

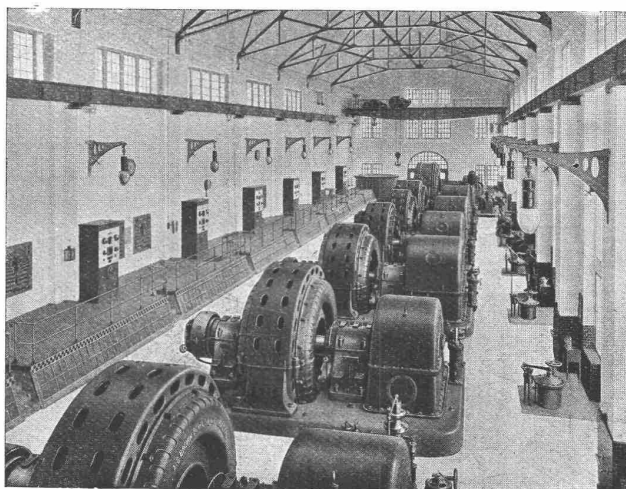
A.-G. der  
**Maschinenfabrik**  
von

# Theodor Bell & Cie.

**Kriens-Luzern**

Gegründet 1855

Wasserturbinen  
Oeldruckregler  
Wehranlagen  
Rohrleitungen



Komplette  
hydraulische  
Anlagen

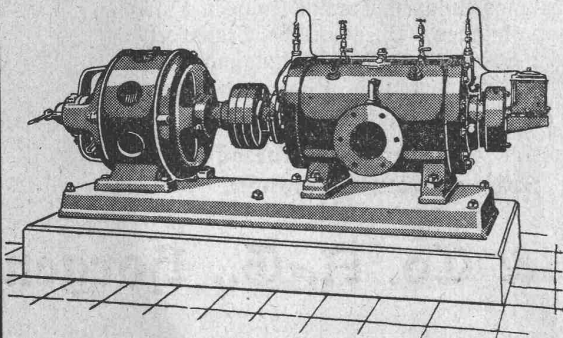
Elektrizitätswerk am Löntsch, Kanton Glarus.  
6 Pelton-Turbinen à 7000 HP  
2 Pelton-Turbinen à 16000 HP



# Schweizerische Lokomotiv- & Maschinenfabrik Winterthur

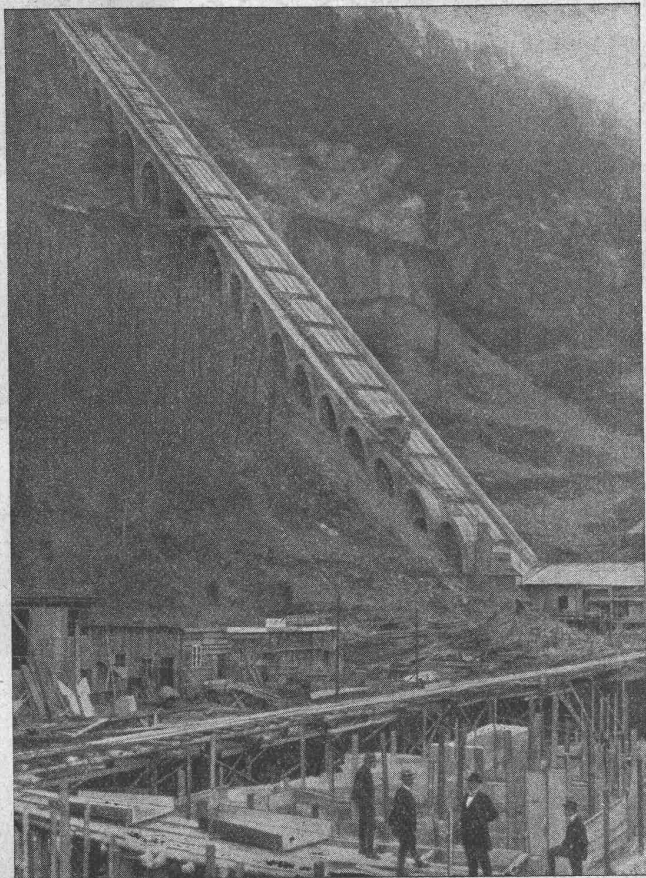
## Rotierende Kompressoren und Vakuumpumpen

für Drücke bis 8 Atm. resp. Vakuum bis 99 Prozent.



**Direkte Kupplung** mit Elektromotoren oder Riemenbetrieb.  
**Ruhiger Gang**, Luftförderung ohne Stösse.  
**Keine Ventile** oder andere Steuerorgane.  
**Geringe Abnutzung** infolge der patentiert. Entlastungsringe  
**Grösste Betriebssicherheit** bei geringster Wartung.  
**Kleinster Raumbedarf**, geringe Gewichte, daher überall  
 aufstellbar, auch fahrbar.  
**Geringe Kosten** für Anschaffung, Fundamente u. Montage.

Prospekte und Kostenvoranschläge auf Verlangen



Unterbau der Druckleitung Kraftwerk SBB Amsteg

BAUUNTERNEHMUNG  
UND  
TECHNISCHES BUREAU

**D<sup>R</sup> G. LÜSCHER**

INGENIEUR - AARAU

BAHNHOFSTRASSE 624 - TELEPHON 237

EMPFIEHLT SICH ZUR BAULEITUNG,  
PROJEKTIERUNG UND AUSFÜHRUNG  
VON BAHNEN, WASSERKRAFT-AN-  
LAGEN, WASSERVERSORGUNGEN,  
BRÜCKEN, STRASSEN UND EISEN-  
BETON-FABRIKBAUTEN

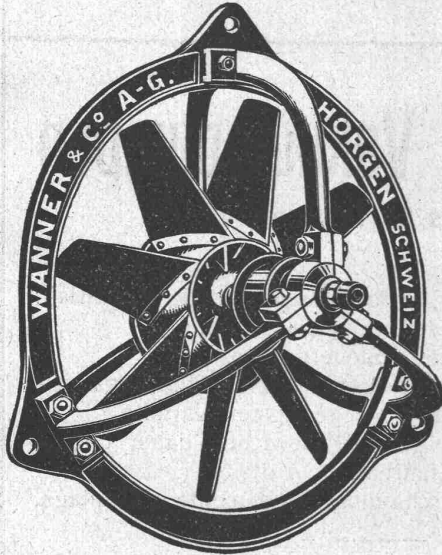
SPEZIALITÄT:  
DRUCKLUFTGRÜNDUNGEN

ZAHRLICHE REFERENZEN ÜBER  
AUSGEFÜHRTE BAUTEN



**Submissions - Anzeiger.**

Termin	Auskunftstelle	Ort	Gegenstand
6. Oktober	Goldbrunnenstrasse 127	Zürich	Schlosserarb. u. elektr. u. sanit. Installat. zu 12 Einfamilienhäuser in Albisrieden.
8. "	Hochbaubureau SBB	Zürich	Schreiner-, Glaser- u. Malerarb. u. sanit. Anl. i. Beamtenwohnhaus Sihlbrugg.
14. "	Rheinbauleitung	Rorschach (St. Gall.)	Korrektion des Glatbaches mit ca. 1950 m Länge.
15. "	Baubureau Bahnhof	Schlieren (Zürich)	Umbauarbeiten am Unterbau der untern Limmatbrücke bei Wettingen.
22. "	Bureau f. Elektrizg SBB	Bern	2 Einph.-Transform. v. 5000 kVA nebst Schaltanl. f. d. Unterwerk Puidoux.



# Ventilatoren

und Ventilations-Anlagen für alle Industriezweige,  
sowie

Entnebelungs-Anlagen, Trockne-Anlagen, Luft-  
heizungs-Anlagen, Pneumatische Transport-  
Anlagen, Späne- und Staubabsaugungs-An-  
lagen, Luftturbinen und Blechrohrleitungen  
nach

eigenen, langjährig bestbewährten  
Spezial-Konstruktionen.

**Wanner & Co. A.-G., Horgen**

B.P.L. H.V.D.E.R. 17



## Freins Westinghouse

POUR CHEMINS DE FER ET TRAMWAYS

Pour tous renseignements, s'adresser à la

**COMPAGNIE DES FREINS WESTINGHOUSE** (Succursale suisse)

1, Gufenbergstrasse — **BERNE** — Téléphone: 4467

## **SIGNALANLAGEN** und **EISENBAHN-SICHERHEITSAPPARATE**

Elektro-pneumatische, elektr. u. elektro-mechanische **Stellwerkapparate**,

### **Automatische Blockvorrichtungen**

durch Gleich- oder Wechselstrom betätigt. Wiederholung der Signale auf den Lokomotiven.  
Schwingende Warnungssignale für Bahnübergänge, Relais, Laschen für isolierte Schienen.  
Kontrollumschalter. Zugmeldeapparate etc.

**COMPAGNIE GENERALE DE SIGNALISATION** 23, Rue d'Athènes  
PARIS.

Vertreter für die Schweiz: **G. P. Skipworth**, Ingenieur, Marktgasse 50, **Bern**.

G. Spörri, Ing., Näfels, Spezialfirma für  
**Hochdruckrohrleitungen**  
 für Wasserkraftanlagen betriebsfertig erstellt

**LICHTPAUSPAPIERE**

für alle Verfahren, liefern am vorteilhaftesten, jederzeit frisch

Bern, **A. Messerli's Erben**, Zürich

*J. Brun & Co*

**Nebikon**  
 Telegr.: BrunNebikon-Teleph.12



**Hebezeuge**  
 Ketten-, Stiften- und  
 Baumaschinen-Fabrik

Moderne

**Hebezeuge**

Faschenzüge, Laufkatzen  
 Laufwinden, Fusswinden  
 Wellenböcke, Bauwinden  
 Stockwinden, Wandwinden

sowie

Bindketten, Galketten  
 kalibrierte Ketten usw.

prompt und billig.

Stets grosser Lagervorrat in kuranten  
 Hebezeugen und Ketten

**PATENT-ANWÄLTE**

**E. BLUM & Co** DIPL. INGENIEURE  
 GEG. UMD. 1878 • ZÜRICH • BAHNHOFSTR. 74



**KOCHHERDE**  
 FÜR  
 HOTELS-RESTAURANTS  
 ANSTALTEN

**Ofenfabrik  
 Sursee**  
 Grösste Ofenfabrik der Schweiz  
 ERSTE REFERENZEN

**Gusseiserne Muffen- und Flanschenröhren**  
 sowie Formstücke

Schweizer  
 Normalien

Lager  
 in Winterthur



für  
 normalen  
 und höhern  
 Betriebsdruck

**Kägi & Co., Winterthur**

Telephon Nr. 496

**ALFRED SÉQUIN ING<sup>e</sup>**  
 SEEGARTENSTR. 8 ZÜRICH 8  
**INDUSTRIEBAUTEN**  
 PROJECTIERUNG  
 & BAULEITUNG

Das neue

**INSTALLATIONSMATERIAL**  
**Weidmann & Co**

aus Cornit-Pressmasse der  
 Rapperswil am Zürichsee.  
 Generalvertrieb für die Schweiz:  
 G. AEPPLI & Co • ZÜRICH •



Perrodacher S. B. B. St. Gallen

**W. KOCH & CO., ZÜRICH**

Abteilung: ☒

**Eisenkonstruktionen**

Hochbauten, Brücken, Krane, Leitungs-  
 Maste, Fenster, Lager-Gestelle etc. etc.





**Amerik. Buchführung**

lehrt brieflich mit Garantie  
Treuhand-Institut  
Fritz Madoery, Basel.

Prospekte gratis und franko.

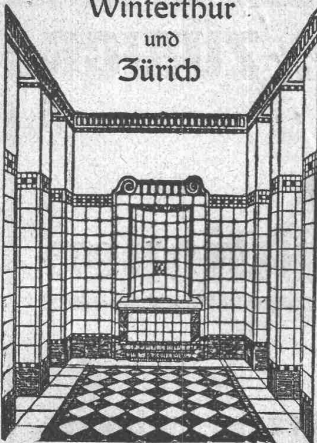
**TREIBRIEMEN**

Transportbänder, Riemenverbinder  
liefert ab Lager  
Ad. Schlatter, Dietikon-Zeh.



**Georg Streiff & Co**

Winterthur  
und  
Zürich



Spezialgeschäft für keramische  
Boden- und Wandbeläge

**Wasserversorgung Hägendorf.**

Unter Vorbehalt der Genehmigung durch die Gemeindeversammlung werden folgende Arbeiten und Lieferungen für die Wasserversorgung des „Gnöd“ und „Heiligenacker“ zur Konkurrenz ausgeschrieben:

1. Zwei einkammerige Reservoirs in arm. Beton von je 100 m<sup>3</sup> Inhalt
2. Gusseiserne Muffenröhren von Choindez  
120 100 75 60 mm Lichtweite  
540 1008 25 1010 m
3. Sämtliche Formstücke, 12 Schieberhahnen und 8 Ueberflurhydranten
4. ca. 2600 m Grabarbeit
5. Zu- und Hausleitungen, ca. 20 Anschlüsse.

Pläne, Bedingungen und Eingabeformulare liegen beim Ammannamt Hägendorf und der Bauleitung auf. Eingaben sind verschlossen mit der Aufschrift „Wasserversorgungs-Offerte“ bis zum 15. Oktober 1921 an das Ammannamt Hägendorf zu richten.

Solothurn, den 27. September 1921.

Die Bauleitung:

Ingenieur-Bureau H. & E. Salzmann.

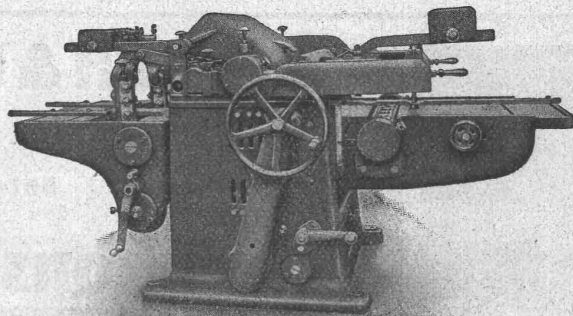
**Offerten zur Verwertung von Erfindungspatenten  
EIMER-SCHNEIDER INGENIEUR GENÈVE**

Die Inhaber folgender schweizerischer Patente wünschen mit schweizerischen Fabrikanten bezw. Interessenten in Verbindung zu treten und sind gerne bereit, Lizenzen zu erteilen oder die Patente zu verkaufen.

- Nr. 80230 vom 4. Oktober 1918, Robert Rafn, auf: „Verfahren und Vorrichtung zur Abkühlung von gezuckerter kondensierter Milch und ähnlichen dickflüssigen Flüssigkeiten“.
- Nr. 81535 vom 4. Oktober 1918, Robert Rafn, auf: „Transportvorrichtung“.
- Nr. 56879 vom 4. April 1920, Eduard Ridley Debenham und Eduard Clarke, auf: „Rechenmaschine“.
- Nr. 62135 vom 26. Oktober 1912, Bedford & Erdmann, auf: „Verfahren zur Erzeugung von Nickeloxyd in voluminösem Zustande, spez. f. katalytische Reaktionen“.
- Nr. 69686 vom 21. Dezember 1914, J. & A. Niclausse, auf: „Dampfgenerator“ und Nr. 82398 vom 26. Dezember 1918, auf: „Selbsttätige Beschickungsvorrichtung an Wanderrostfeuerungen“.

Gefällige Offerten oder Vorschläge werden durch Herrn E. Imer-Schneider, Ingenieur-Conseil, 8 Bd. James-Fazy in Genf weiterbefördert.

**Rauschenbach**



Moderne Holzbearbeitungs-Maschinen und Transmissionen.  
**Maschinenfabrik Rauschenbach A. G.**  
Schaffhausen.

**Architekt**

Diplom E. T. H. 1921  
**sucht Stellung**  
in Architekturbureau  
im  
In- oder Ausland.  
Offerten:  
Hauptpostfach Basel, 20471.

**Ingénieur électricien**

ancien représentant d'appareils élect. allemand ayant bureau et téléphone Paris, cherche représentation appareils élect. ou mécaniques. Adresser offres sous P. 2065 N à Publicitas Neuchâtel.

**21jähriger Tiefbautechniker**

(dipl.) mit zweijähriger Bau- und Bureauapraxis **sucht Stelle.** — Offerten unter Chiffre Z. D. 3154 beförd. Rudolf Mosse, Zürich.

**Billig zu verkaufen**  
grösserer Posten

**Radiatoren**

1-, 2- und 3schenklige. Bauhöhe 1080 mm, 980 mm, 550 mm.

**Ferd. Buri-Wenger**  
Pappelweg 8 Bern Tel. 71.56

**Zu verkaufen oder in Lizenz zu vergeben**

das Patent auf eine  
Vorrichtung zum Erzeugen von  
Kälte durch Abwärme.

Gefällige Anfragen unter Chiffre  
Z. A. 3201 befördert  
Rudolf Mosse, Zürich.



**„EXPRESS“**

Akten- und Brief-

**Aufzüge**

für Banken, Geschäftshäuser etc.

**Speisen-Aufzüge**

erstellen in tadelloser Ausführung und mit leichtem, geräuschlosem Gang

**Gebr. Gysi & Co**  
Baar-Zug

Konstruktions-Werkstätte.



## Patentanwalts-Bureau

### E. BLUM & Co., Bahnhofstr. 74 ZÜRICH 1

### Patentverkauf oder Lizenzabgabe

Die Inhaber der Schweizerpatente:

Nr. 73384, Apparat zur Umwandlung einer Zeichenreihe von bekannter Bedeutung in eine andere, willkürlich erscheinende Zeichenreihe,

Nr. 77572, Härteofen,

Nr. 77678, Vorrichtung zur Förderung von Ringkörpern durch eine Härteflüssigkeit,

Nr. 80455, Gitterelektrode für Akkumulatoren,

Nr. 80794, Maschine zur Herstellung von Kegelredern,

Nr. 81500, Kugellagr,

Nr. 58727, Nouveau procédé pour la cémentation des objets en fer ou en acier ou formes d'alliages de l'acier,

Nr. 75910, Verfahren zum Speisen von Leitungen zur Energieübertragung mittels Flüssigkeitssäulen,

Nr. 76016, Verfahren und Vorrichtung zur Aufspeicherung und Verwendung von Energie mittels Flüssigkeiten,

Nr. 76251, Vorrichtung zum Ausschalten von Nebenleitungen nach dem Verfahren zur Energieübertragung mittels schwingender Flüssigkeitssäulen

wünschen mit schweizerischen Fabrikanten in Verbindung zu treten, behufs Verkaufs der Patente, beziehungsweise Abgabe der Lizenz für die Schweiz, zwecks Fabrikation der Patentgegenstände i. d. Schweiz. Reflektanten belieben sich um weitere Auskunft zu wenden an das

Patentanwalts-Bureau

**E. BLUM & Co.,** Bahnhofstr. 74  
Zürich 1.

Grosse schweizerische Maschinenfabrik  
sucht einen erstklassigen

## Diplom-Ingenieur

mit guten Kenntnissen im allgem. Maschinenbau. In Frage kommen Schweizer mit abgeschlossener Hochschulbildung. Bei entsprechenden Leistungen Avancement in Aussicht. Offerten mit Bild und Lebensgang, Gehaltsansprüchen, sowie Zeugnisabschriften unter Chiffre Z. L. 3061 an **Rudolf Mosse, Zürich 1, Limmatquai 34.**

## Erster Konstrukteur für Transformatoren

mit langjährigen Erfahrungen in der Herstellung von Transformatoren grosser Leistungen und hoher Spannungen **gesucht.** Ausführliche Bewerbungen mit Lebenslauf, Zeugnisabschriften, Angabe der Gehaltsansprüche und des frühesten Eintrittstermins sind unter Kennzeichen „T.-C.“ zu richten an das Sekretariat der

**Bergmann-Elektrizitäts-Werke, A - G.**  
**Berlin N. 65.**

## Hydraul. Konzessionen in Ober-Italien

von 600 à 60000 HP, zu günstigen Kaufs  
und Verwertungs-Gelegenheiten abzugeben

**Studio Idrotecnico, Via Talucchi 6, Torino 4**  
(Italien).

## Zu kaufen gesucht ein Lastwagen mit Deichselführung

für 12 bis 15 Tonnen Tragkraft und kleinst zulässiger Länge der tiefliegenden Ladefläche von 3,5 m. Offerten mit Bild oder Zeichnung und Gewichtsangaben unter Chiffre B. 1829 Sn. befördert die **Publicitas Solothurn.**

## Zu verkaufen:

### 1 vertikale zweizylindrige Kompound-Dampfmaschine

mit Einspritz-Kondensation, 300 Umdrehungen in der Minute, 170 bis 235 PS, direkt gekuppelt mit:

### 1 Drehstrom-Schwungrad-Generator 150 kVA, 520 V, 50 Per.,

1 vertikale Kompound-Tandem-Dampfmaschine mit Einspritz-Kondensation, 150 Umdrehungen in der Minute, 50 bis 70 PS, Schwungrad 2000 mm,

1 horizontale Einzylinder-Dampfmaschine mit Einspritz-Kondensation, 130 Umdrehungen in der Minute, 60 PS, Schwungrad 2500 mm.

Dampfspannung für sämtliche Dampfmaschinen 10 Atm.

### 1 Strassenbahn-Lokomotive für Normalspur,

Radstand 1800 mm, maximale Tragkraft ca. 1500 kg.

Offerten unter Chiffre C. 1830 Sn. befördert die **Publicitas Solothurn.**

## Bauausschreibung

### Korrektion des Glatbaches

in Glatriet, Gemeinde Sevelen (Rheintal)

Die Korrektion des Glatbaches (Oberlauf des Saarbaches) mit ca. 1950 m Länge wird hiemit zur öffentlichen Konkurrenz ausgeschrieben.

Die Arbeiten bestehen in: ca. 33000 m<sup>3</sup> Aushub, 11000 m<sup>3</sup> Berasung, 3000 m Uferschutzbrett, 1800 m<sup>3</sup> Bruchsteinpflaster und Trockenmauerwerk, 380 m<sup>3</sup> Beton für 5 Brücken von 6 m Lichtweite und 1 Ueberfall mit Kiesfang, 2500 m<sup>3</sup> Wegbeschotterung, 700 m<sup>3</sup> Kieseinfüllung und verschiedene Nebenarbeiten. Die Akkordbedingungen und Pläne liegen bei der Rheinbauleitung Rorschach, Mariabergstrasse 5 und auf der Gemeinderatskanzlei in Sevelen zur Einsicht auf. Die schriftlichen Offerten, verschlossen und mit der Aufschrift „Glatbachkorrektion bei Sevelen“ sind spätestens bis 14. Oktober 1921 einzureichen an

Rheinbauleitung Rorschach.

Rorschach, den 28. September 1921.



# Schweiz. Sprengstoff A.-G. Cheddite u. Dynamit

Telephon Nr. 1.82

Bureau: LIESTAL

Telegr.-Adr.: Cheddite Liestal

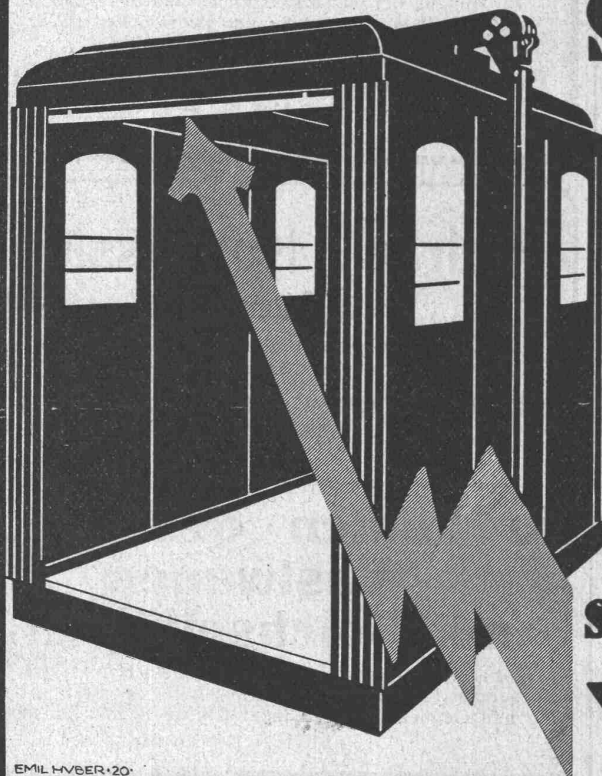
Fabriken in Isleten (Kanton Uri) und Liestal

liefert zu günstigen Bedingungen

**Gelatine Telsit** stärkster Sicherheitssprengstoff**Cheditte und Gelatine Cheditte** geeignetste Sicherheitssprengstoffe für Steinbrüche**Dynamite und Sprenggelatine**

sowie

prima kupferne Sprengkapseln, Zündschnüre und Kapselzangen.



EMIL HUBER 20

## SCHINDLER & CIE

### LUZERN GEGRÜNDET 1874

### PERSONEN UND LASTEN AUFZÜGE

5000 ANLAGEN AUSGEFÜHRT

### SICHERHEITSLAISTE SYSTEM SCHINDLER VERHÜTET UNGLÜCKSFÄLLE

## AKTIENGESELLSCHAFT SCHWEIZERISCHER KALKFABRIKEN ZÜRICH

umfassend die Fabriken:

Kalkwerk Schinznach-Bad Knoblauch

Hydraulische Kalkfabrik Holderbank

G. Spühler, Rekingen

Kalk- und Cementfabriken Bekenried A.-G.

Ingenieur Borner &amp; Co., Wallenstadt

Cement- und Kalkfabriken R. Vigler A.-G.  
Luterbach

K. Hürlimann's Söhne, Brunnen

Jura Cementfabriken, Aarau

Cement- und Kalkwerk Liesberg A.-G.

Hydraulische Kalk- u. Gipsfabrik Bärschwil

Gips-Union A.-G. Zürich

Schweiz. Cementindustrie-Ges., Heerbrugg

Vereinigte Cementfabriken Rozloch A.-G.

Gips- und Kalkwerke Konolfingen

empfiehlt den Konsumenten ihren

### Ia hydraulischen Kalk.

Verkaufsstelle: **E. G. Portland, Zürich.** Bureau: Seidengasse 9.Telegramm-Adresse: **Portland, Zürich.** Telephon-Nr.: Selnu 285.