

Objektyp: **FrontMatter**

Zeitschrift: **Schweizerische Bauzeitung**

Band (Jahr): **77/78 (1921)**

Heft 26

PDF erstellt am: **21.07.2024**

### **Nutzungsbedingungen**

Die ETH-Bibliothek ist Anbieterin der digitalisierten Zeitschriften. Sie besitzt keine Urheberrechte an den Inhalten der Zeitschriften. Die Rechte liegen in der Regel bei den Herausgebern.

Die auf der Plattform e-periodica veröffentlichten Dokumente stehen für nicht-kommerzielle Zwecke in Lehre und Forschung sowie für die private Nutzung frei zur Verfügung. Einzelne Dateien oder Ausdrucke aus diesem Angebot können zusammen mit diesen Nutzungsbedingungen und den korrekten Herkunftsbezeichnungen weitergegeben werden.

Das Veröffentlichen von Bildern in Print- und Online-Publikationen ist nur mit vorheriger Genehmigung der Rechteinhaber erlaubt. Die systematische Speicherung von Teilen des elektronischen Angebots auf anderen Servern bedarf ebenfalls des schriftlichen Einverständnisses der Rechteinhaber.

### **Haftungsausschluss**

Alle Angaben erfolgen ohne Gewähr für Vollständigkeit oder Richtigkeit. Es wird keine Haftung übernommen für Schäden durch die Verwendung von Informationen aus diesem Online-Angebot oder durch das Fehlen von Informationen. Dies gilt auch für Inhalte Dritter, die über dieses Angebot zugänglich sind.

Ein Dienst der *ETH-Bibliothek*  
ETH Zürich, Rämistrasse 101, 8092 Zürich, Schweiz, [www.library.ethz.ch](http://www.library.ethz.ch)

<http://www.e-periodica.ch>

# Schweizerische Bauzeitung

WOCHENSCHRIFT

FÜR BAU-, VERKEHRS- UND MASCHINENTECHNIK

GEGRÜNDET VON A. WALDNER, ING. HERAUSGEBER A. JEGHER, ING., ZÜRICH

Verlag: A. & C. Jegher, Zürich — Kommissionsverlag: Rascher & Cie., Zürich und Leipzig

ORGAN

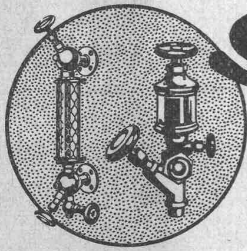
**Abonnementspreis:**  
Schweiz 40 Fr. jährlich  
Ausland 50 Fr. jährlich

**Für Vereinsmitglieder:**  
Schweiz 32 Fr. jährlich  
Ausland 40 Fr. jährlich  
sofern beim Herausgeber  
abonniert wird

DES SCHWEIZ. ING.- & ARCHITEKTEN-VEREINS & DER GESELLSCHAFT EHEM. STUDIERENDER DER EIDG. TECHN. HOCHSCHULE,

**Insertionspreis:**

4-gespalt. Colonne od.  
deren Raum . 50 Cts.  
Haupttitelseite: 80 Cts.  
Alleinige Inseraten-An-  
nahme: Rudolf Mosse,  
Annoncen-Expedition,  
Zürich, Basel und deren  
Filialen und Agenturen



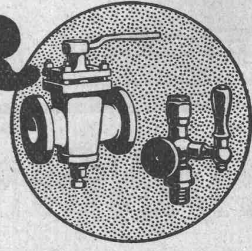
## SULZER

ARMATUREN und ROHRLEITUNGSTEILE

für  
Dampf, Wasser, Säuren, Luft etc.

Ausführliche Kataloge auf Verlangen

GEBRÜDER SULZER, AKTIENGESELLSCHAFT, WINTERTHUR



## PERSONEN- & WAREN-AUFZÜGE

nach  
bewährtem  
System

für jede Leistung und Betriebsart

Schweiz. Wagonsfabrik Schlieren A. G., Schlieren-Zürich

Telephon: Selnau 11.15  
Telegr.: Wagonsfabrik Schlieren

## HOLOPHANE

Patentierten Reflektoren u. Diffusoren, Beleuchtungskörper — Die rationellste Beleuchtung für alle Zwecke.

Akt.-Ges. HOLOPHANE, Filiale Zürich, Musterlager u. Demonstrations-Kabinen, Hirschengraben 82.

## WASSERMESSE

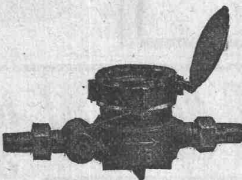
Luxsche Industrierwerke A.-G. in Ludwigshafen a. Rh.

Älteste und erste Wassermesser-Fabrik

Hausmesser mit und ohne Regulierkanäle, Nass-  
und Trockenläufer

Etagen-Wassermesser

Prima Ausführung, Messinggehäuse, Siebtopf,  
Schutzdeckel, Hartgummi-Flügelrad mit  
kompletten Rohrverschraubungen geliefert



In der Schweiz amtlich zugelassen, mehr als

**350,000 im Gebrauch**

Vertreter:

**R. Filsinger, Luzern**

Brambergstrasse 28

## „CERTUS“

Säurefeste

**Certus - Cemente**

für Auskleidungen von Bassins, Kanali-  
sationen etc.

**Kaltleim-Pulver**

unübertroffen für Hart- und Weichholz,  
Leder, Linoleum, sowie fast alle Mate-  
rialien. Ein Versuch überzeugt.

Muster gratis und franko.

**Pflanzen-Leime**

Kaltleime, Couvert- und Etikettenleime,  
Malerleime und Tapetenkleister, Schuh-  
leime und Kleister, Linoleumkitt, Ap-  
pretur- und Schlichte-Präparate.

**Kaltleim-Fabrik O. Messmer, Basel**

