

Objektyp: **Advertising**

Zeitschrift: **Schweizerische Bauzeitung**

Band (Jahr): **79/80 (1922)**

Heft 10

PDF erstellt am: **21.07.2024**

### **Nutzungsbedingungen**

Die ETH-Bibliothek ist Anbieterin der digitalisierten Zeitschriften. Sie besitzt keine Urheberrechte an den Inhalten der Zeitschriften. Die Rechte liegen in der Regel bei den Herausgebern. Die auf der Plattform e-periodica veröffentlichten Dokumente stehen für nicht-kommerzielle Zwecke in Lehre und Forschung sowie für die private Nutzung frei zur Verfügung. Einzelne Dateien oder Ausdrucke aus diesem Angebot können zusammen mit diesen Nutzungsbedingungen und den korrekten Herkunftsbezeichnungen weitergegeben werden. Das Veröffentlichen von Bildern in Print- und Online-Publikationen ist nur mit vorheriger Genehmigung der Rechteinhaber erlaubt. Die systematische Speicherung von Teilen des elektronischen Angebots auf anderen Servern bedarf ebenfalls des schriftlichen Einverständnisses der Rechteinhaber.

### **Haftungsausschluss**

Alle Angaben erfolgen ohne Gewähr für Vollständigkeit oder Richtigkeit. Es wird keine Haftung übernommen für Schäden durch die Verwendung von Informationen aus diesem Online-Angebot oder durch das Fehlen von Informationen. Dies gilt auch für Inhalte Dritter, die über dieses Angebot zugänglich sind.

# Schweizerische Bauzeitung

**Abonnementspreis:**

Schweiz 40 Fr. jährlich  
Ausland 50 Fr. jährlich

**Für Vereinamitglieder:**

Schweiz 32 Fr. jährlich  
Ausland 40 Fr. jährlich  
sofern beim Herausgeber  
abonniert wird

**WOCHENSCHRIFT**

**FÜR BAU-, VERKEHRS- UND MASCHINENTECHNIK**

GEGRÜNDET VON A. WALDNER, ING. HERAUSGEBER A. JEGHER, ING., ZÜRICH

Verlag: A. & C. Jegher, Zürich — Kommissionsverlag: Rascher & Cie., Zürich und Leipzig

**ORGAN**

DES SCHWEIZ. ING.- & ARCHITEKTEN-VEREINS & DER GESELLSCHAFT EHEM. STUDIERENDER DER EIDG. TECHN. HOCHSCHULE.

**Insertionspreis:**

4-gespalt. Colonnezelle od. deren Raum . 50 Cts.  
Haupttitelseite: 80 Cts.

Alleinige Inseraten-Annahme: Rudolf Mosse, Annoncen-Expedition, Zürich, Basel und deren Filialen und Agenturen

PRG  
PRA



## JALOUSIELADEN

mit Eckfriesverbindung

+PATENT N° 61144

### BESCHLÄGE

in bester Ausführung  
fertig am Bau angeschlagen

*Wilh. Baumann Rolladenfabrik Horgen*

## BAUKONTOR BERN

**Abteilungen:** Allgemeine Baumaterialien  
Baukeramik  
Bauspezialitäten  
Holzhandel  
Sanitäre Artikel

**Auskunftsstelle für sämtliche Baumaterialien.**

## SCHOFER

das bewährte Rauch- und Ventilations-Kamin

Kamin - Verkaufsbureau  
Bern

## EL. PAERLI & Co, BIEL-BIENNE

TELEPHON 315

**ZENTRALHEIZUNGEN**

TELEPHON 315

Sanitäre Anlagen — Acetylen-Apparatebau für aufogene Schweissanlagen.

## S P O N A G E L & Co

ZÜRICH

### Baumaterialien

Steinbrecher

Koksbrecher

Vieljährige bewährte Spezialfabrikation für jede Industrie und jedes Gewerbe

### Zerkleinerungs- u. Mahl-Anlagen | Eis-, Kühl- u. Gefrier-Anlagen

Transport-Anlagen, Kalk- und Schotter-Anlagen

nach eigenem Kohlensäure- u. Ammoniak-Verfahren.

Über 14.000 Mahlmachines geliefert.  
Beste Beweis unübertroff. Konstruktion.

**Alpine** Maschinenfabrik  
Gesellschaft

**Augsburg** w. 21

Besondere Spezialität:  
Kühl- u. Gefrierschränke „Alpine“

Kugelmühle

Perplexmühle



Stockwerksaufbau einer Fabrik nach Hetzer'scher Bauart.

# Terner & Chopard

Ingenieur-Bureau

Bahnhofstrasse 72 Zürich 1 Tel. Selnau 83.25

## Armierter Beton

für Hochbauten, Brücken, Reservoirs, Silos, Fundationen  
Wasserbauten.

**Massivdecken** nach eigenen, bewährten Systemen.

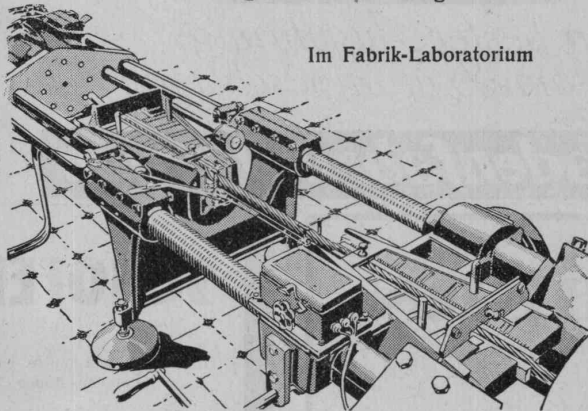
Spezialität: **Hetzer-Constructionen.**

## Schweiz. Seil-Industrie

vormals C. Oechslin zum Mandelbaum  
**Schaffhausen**

Telephon 242 Gegründet 1839 Telegr.: Corda

Im Fabrik-Laboratorium

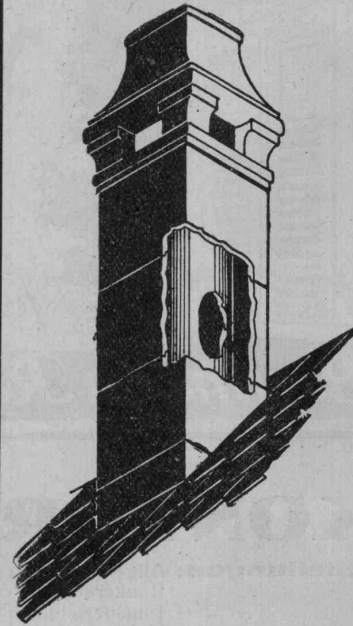


Drahtseil-Zerreiss-Versuch

## Drahtseile

Hanfseile, Seilerwaren

Genf 1896 Goldene Medaillen Bern 1914



Sparkamin

+ Patent 88876

Prospekt und Offerte  
kostenlos durch die

## Ziegel <sup>A.</sup> <sub>G.</sub> Zürich

Tel. Selnau 61.99

### Treibriemen

beste Qualität, aus Baumwolle imprägniert

Spezialität:

### Gummi-Riemen

An Adhäsion sämtliche Leder- und Ballatarriemen über-  
treffend, keine Lenix-, Spannrollen etc. mehr nötig.

### Transport- u. Bechergurten

aus Baumwolle und Hanf. Alles eigener, bestbewährter Fabrikation

### Transportbänder

in allen Breiten für Kohlen, Sand etc. Sämt-  
liche Riemen können endlos geliefert werden.

Verlangen Sie Muster und Preise von

**Meister & Co, Riemenfabrik**  
Rüegsau, Bern.

## Terrasit

der wetterfeste Naturstein

## Edel-Putz

hat sich als Schweizer-Produkt  
seit 1913 glänzend bewährt

Alleinfabrikant

## Hans Zimmerli

Mineral-Mahlwerke, Zürich 4

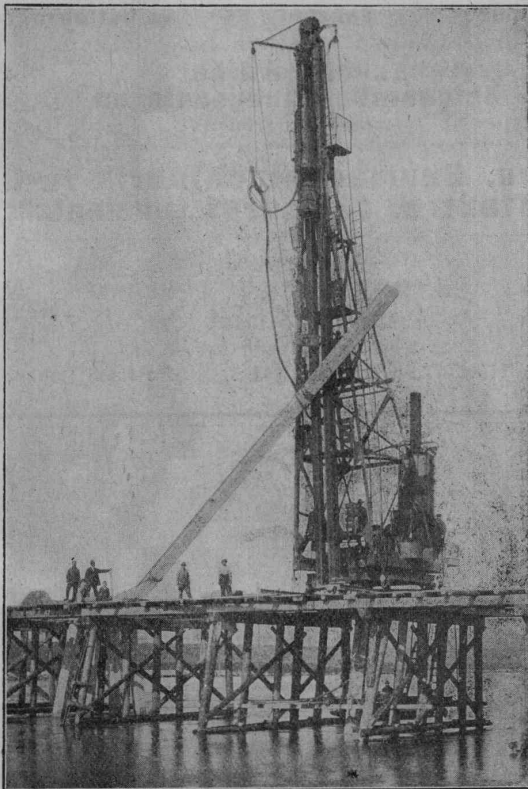
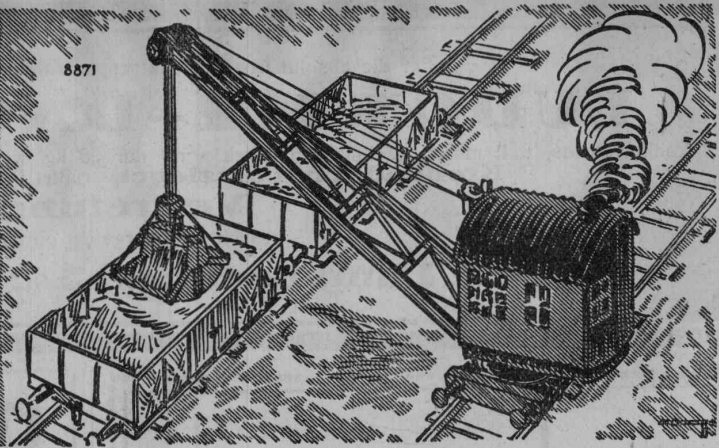
**DEMAG**

Normale  
**Dampfdrehkrane**  
und  
**Greifer.**

Sofort ab Lager lieferbar.

Vertreter für die Schweiz:  
Maschinen-Ingenieur **M. ten Bosch, Zürich 2**  
Waffenplatzstrasse 69.

**DUISBURG**



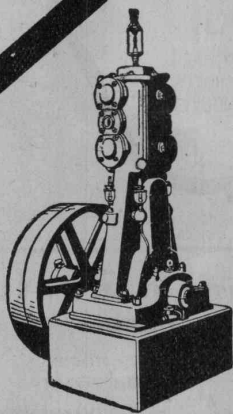
Rammung der 16 m längen Eisenbetonpfähle. System Züblin, für die Pfahljoche der Eisenbahnbrücke über die Aare bei Döttingen-Klingnau.

## Ed. Züblin & Cie. A.-G. Zürich-Basel

Projektierung und Ausführung  
von Hoch- und Tiefbauten

### Spezialitäten:

Eisenbetonpfahlrammungen  
Brücken in Beton und Eisenbeton  
Silos und Lagerhäuser  
Kläranlagen-System Züblin  
Wasserbauten und Foundationen  
Tiefbohrungen



## Kompressoren Vakuumpumpen

Nassluftpumpen, Kondensatoren, Filterpressen, Rührwerke  
Zentrifugen  
Blechbearbeitungsmaschinen, System Gebrüder Jäcklin  
Druckluft-Bohrhämmer.

Maschinenfabrik Burckhardt A.-G., Basel

Für die absolut frostbetändigen, undurchlässigen und schneedichten

# LUDOWICI-DACHZIEGEL

konkurrenzlos, weil mustergeschützt, 15 Stück = m<sup>2</sup> nur 38 kg wiegend als **Rinnen, Römer, Pfannen, Kronendach, Falzziegel**, erbittet Preisfragen und werden Bezirks-

## Vertretungen

gesucht und vergeben durch **Firma**

**Fritz Lang-Lockner, Stolzstrasse 26, Zürich 6**

Telephon Nr. 24



Gegründet 1851. Telegr.: Asphalt, Horgen

## ASPHALTFABRIK KÄPFORNACH

HOLZCEMENT-DACHPAPPEN-ISOLIERMITTEL

### HORGEN

FALZBAUPAPPE  
ASPHALT-ARBEITEN  
FLACHE BEDACHUNGEN  
WASSERDICHTER ISOLIERUNGEN

# Steinbrecher

Stationär ♦ Fahrbar ♦ Selbstfahrend

Schotterwerke  
Betonaufbereitungsanlagen  
sofort lieferbar.

**Intern. Baumaschinenfabrik A.-G.  
Neustadt a. d. Haardt (Rheinpfalz)**

Generalvertretung:  
INGENIEURBUREAU  
**MAX AEBI**  
Dipl. Maschinen-Ingenieur E. T. H.  
Telephon Hott. 47.75 ZÜRICH Postfach Bahnhof

Unsere gerippten

# Patent-Harfsteine

Spezial-Kalksandsteine  
sind das Ideal für trockenes  
Salpeterfreies Mauerwerk

**A.-G. Hunziker & Cie**  
ZÜRICH - BRÜGG - OLTEN

# ALABASTER

BELEUCHTUNGSKÖRPER

**PIERRE FOURNAISE ♦ ZÜRICH**  
ZOLLIKERSTRASSE 159 - TELEPHON HOTTINGEN 75.42



**GEORG STREIFF & Co.**  
WINTERTHUR  
u.  
ZUERICH  
SPEZIALGESCHÄFT  
FÜR KERAMISCHE  
BODEN- u. WANDBELÄGE



**MANOMETER A.-G., Stampfenbachstrasse 61, Zürich**  
Lager und Fabrikation von S. & B.-Armaturen

Manometer, Dynamometer, Thermometer, Zugmesser mit und ohne Registrierung.  
Injektoren, Pumpen, Elevatoren. — Indikatoren. — Dampfmesser.  
Wasserstandsgläser Ventile, Wasserstände, Kondensstöpfe, Hähne etc. — Schutzgläser —  
Schmierapparate, Kontroll- und Prüfungsapparate.

# Flottmann

Wir liefern als Spezialität:

Komplette, stationäre, trans-  
portable und fahrbare

## Pressluftanlagen

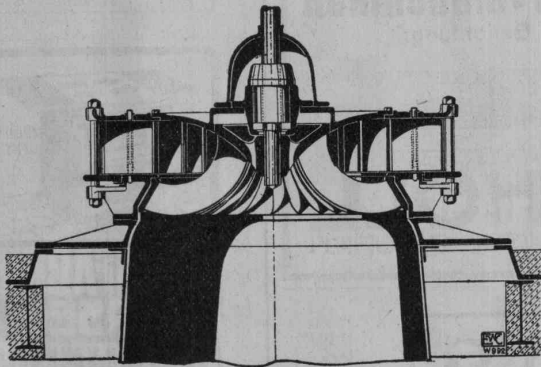
und sämtliche **Pressluftwerkzeuge** mit allen Zu-  
behörden für:

Tunnel-, Strassenbauten etc., Steinbrüche, Marmorwerke, Zementwarenfabriken, Giessereien  
mechanische Werkstätten etc., sowie sämtliche Steinbearbeitungs-Maschinen.

**H. FLOTTMANN & C<sup>IE</sup>** — Renggerstrasse 86 — Telephon Selnau 16.71 — **Zürich**  
Telegramm-Adresse: Flottmann, Zürich.

## ESCHER WYSS & C<sup>IE</sup>

Zürich A196



## Wasser-Turbinen

System „Francis“ und Tangential-Freistrahlräder

Komplette Hochdruck-Rohrleitungen  
Druck- u. Geschwindigkeits-Regulatoren

26/21



## Armaturen

für Wasser, Gas u. Dampf.

Absperrschieber, Hydranten, Brunnen,  
Rohrschellen, Hähne, Drosselklappen,  
Anbohrapparate, Kondentöpfe, Wasser-  
abschneider, Absperr-, Rückschlag-,  
Sicherheits- und Reduzierventile usw.

## Wassermesser

Flüssigkeitsmesser und Spezialitäten  
für die Industrie.

**BOPP & REUTHER**  
MANNHEIM-WALDHOF

Man verlange Katalog Nr. 39 Bl.

## Carl Richner, Aarau

Terrazzo- und Cementwaren-Fabrik

Erstellung von Mosaikarbeiten  
keram. Wand- u. Bodenbeläge

Grosses Lager in Steinzeug — Ton — Mosaik und Cement-  
Bodenplatten — glasierte Wandplatten — Schüttsteine aus  
Feuerton, glasiert, armierte Mosaikschüttsteine — Steinzeug-  
Röhren — Tröge — Einmachttöpfe — Abdichtungsmittel:  
Sika und Cerinol gegen Feuchtigkeit und Wasserdruck —  
Frostschutzmittel: Antifrost.

Preislisten, Prospekte und Kostenvoranschläge zu Diensten.

Telephon Nr. 35.

## J. SCHMIDHEINY & Co.

HEERBRUGG (KANTON ST. GALLEN)

liefern **salpeterfreie**

**Backsteine** aller Arten, von grösster Druckfestigkeit.  
Festigkeit gemäss den Normen des  
Schweiz. Ingenieur- u. Architekten-Vereins  
wird mindestens garantiert.

**Poröse Platten** für Scheidewände, Boden- und  
Wandbeläge. Sehr leichtes, na-  
gelbares, vollständig schallsiche-  
res Produkt. Bester und billigster Ersatz für Kork usw.

**Decken-Hohlkörper** System Simplex  
System Pfeifer

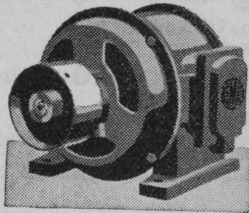
**Bedachungs-Materialien** naturrot und  
engobiert  
Referenzen, Muster und Prüfungsatteste  
stehen zur Verfügung.

# Asphalt-Emulsion A.-G., Hafnerstr. 7, Zürich

Spezialfirma für Asphaltarbeiten

Mammut-Isolationen — Asphalt-Emulsion und Eweol-Anstriche — Porolyth-Mörtelzusatz — Gussasphalt

## G. Meidinger & Co., Basel



### Elektromotoren

für alle Stromarten

Umformer — Transformatoren — Generatoren

Hoch- und Niederdruck-

### Zentrifugal-Ventilatoren

elektrische Schmiede-Ventilatoren

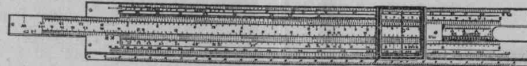


### ZEICHENTISCHE

verstellbar in der Höhe und in jeder Schräglage. — Ständige Ausstellung nur bewährter Konstruktionen.

### Lichtpaus-Apparate und -Maschinen

für Sonnen- und elektrische Belichtung.



ALLES MATERIAL  
für technische  
Zeichnungsbureaus

GEBRÜDER  
**SCHOLL**  
POSTSTRASSE 3 ZÜRICH

## SPEZIALBETON A.G. STAAD (KT. ST. GALLEN)

Kunststeinwerke vormals K. Haug

**Eisenbeton-Fabrikate**  
Dünnspross. Fenster  
Dünnwand. Behälter  
Schiffe, Masten, Früh-  
beef-Kästen / Zäune  
Kabelsteine etc. etc.



**Kunst- u. Naturstein**  
Grabmalkunst / Bau-  
u. Garten-Architektur  
**BASALTOLIT**-Tritte-  
Platten für starke Be-  
anspruchungen

**Treppenbau:** Freitrag. Treppenanlagen / ohne Einmaue-  
rung, für alle Verhältnisse, Neu- wie Umbauten / auch  
Holzbauten / geeignet / unverwüsl. Basaltolit-Gehflächen  
für alle Zwecke. / Kostenlose Voranschläge nach eigenen  
und gegebenen Entwürfen. / Erstklassige Ausführungen. /  
Beste Referenzen. / Telegr.: Spezialbeton. / Telephon 434

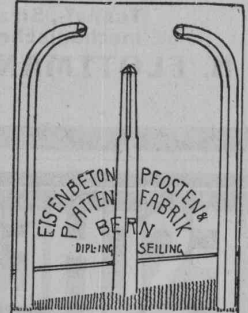
## R. DIETRICH & Co A.-G., ZÜRICH

Fabrik mit Geleise-Anschluss in Altstetten. — Telephon: Selnau 18.90

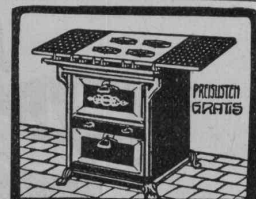
### Grosses Lager in Maschinenölen jeder Art

Transformatoren-Oele — Schalter-Oele — Consistente Fette  
Elektromotoren-Oele — Turbinen-Oele — Dampfzylinder-Oele  
Automobil-Oel und Motorwagenfett — Wasserlösliches Bohrlöl  
Bodenöl — Leinöl — Bodenwische — Schmierseife — Carbolinum etc.

Erfindungs-Patente  
Marken-Muster-  
& Modell-Schutz im In- u. Ausland  
**H. KIRCHHOFER** vormals  
Bourry-Séquin & Co. ZÜRICH  
1880  
Gezündet.



**EISENBETON**  
PFOSTEN-BRETT- u. BORDÜREN  
COUCHEN- u. PALIERWÄNDE  
SCHALUNGSLÖSE-DECKEN



**OFENFABRIK  
SURSEE**

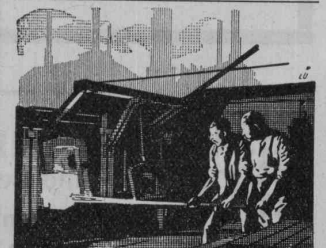
**GASHERDE  
IN ALLEN GRÖSSEN**

**Nachweisbar  
als  
sparsamste u.  
leistungsfähigste  
aller Systeme**

### TREIBRIEMEN

Transportbänder, Riemenverbinder  
liefert ab Lager

Ad. Schlatter, Dietikon-Zch.

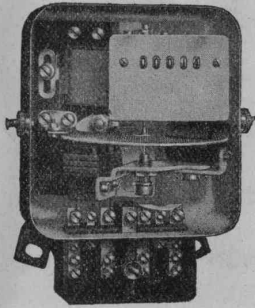


**Walser & Co.**  
WINTERTHUR

Industriebauten  
Ofen-Anlagen  
FÜR ALLE ZWECKE & BRENNSTOFFE  
Kesselinmauerungen  
Hochkamine  
Bau- u. feuerfeste Materialien  
PROJEKTE - EXPERTISEN

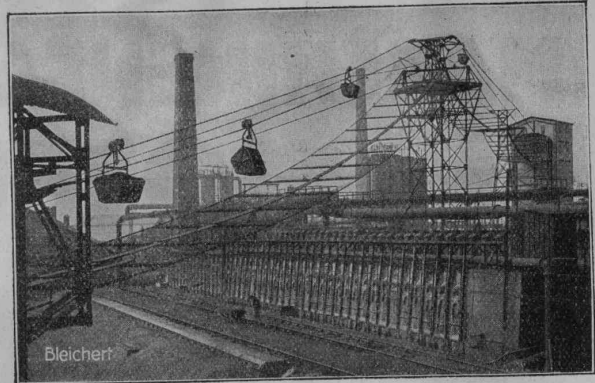
# Elektrizitätszähler

Zeit- und Sperrschalter  
Ferraris-Wattmeter  
Schaltuhren



Verlangen Sie unsere  
technischen Beschreibungen

## Landis & Gyr A.-G. Zug



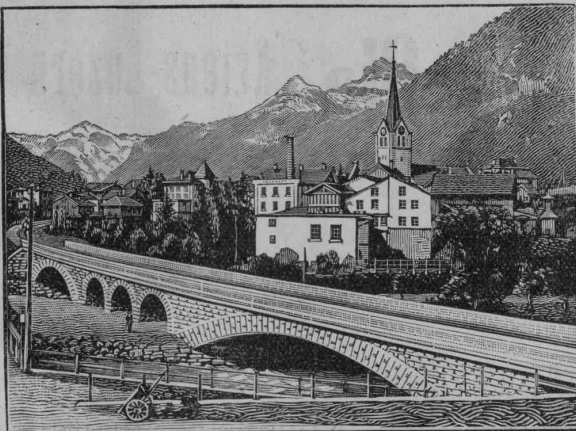
# Adolf Bleichert & Cie., Leipzig

Aelteste und grösste Fabrik der Welt für den Bau von

**Drahtseilbahnen und  
Elektrohängebahnen  
Kabelkrane / Bechorwerke  
Bandförderer**

Generalvertreter für die Schweiz:

**Robert Aebi & Cie. A.-G., Zürich 1**  
Baumaschinen — Bauwerkzeuge — Rollmaterial



Eisenbahnbrücke ü. d. beiden Lintharme i. Schwanden

# Heinrich Brändli, Horgen

Asphalt-, Dachpappen- und Holzcement-Fabrik

empfiehlt sich zur Lieferung als

**Spezialität: Asphalt-Isolierplatten**, einfach u. kombiniert, zur Verwendung für **Brücken- u. Gewölbe-Abdeckungen** bei Ueber- u. Unterführungen für Eisenbahn- u. Strassenbauten; für **Fundament-Mauerabdeckungen** bei Hoch- und Tiefbauten, je nach Angabe der Verwendungsarten in geeigneter Stärke und auf Mass zugeschnitten

=== **Isoliergoudron** ===

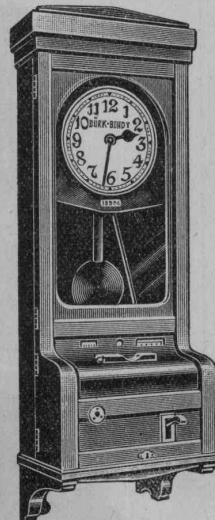
Erste Referenzen — Prompte Bedienung

Telegramm-Adr.: Heinrich Brändli, Horgen — Telephon Nr. 38

# Arbeiter- Kontroll-Uhren

für jede Arbeitszeit und  
Lohnrechnung passend

## Nachwächter- Uhren



Verlangen Sie Offerten oder  
Vertreterbesuch

# Bürk-Bundy A.-G.

Zürich 1, Löwenstrasse 32

Telephon Selnau 810



# MASCHINENFABRIK OERLIKON OERLIKON



Elektrische Maschinen und Apparate aller Art.

Vollbahnen, Bergbahnen u. Tramways.

Krane, Verladebrücken, Winden mit elektr. Antrieb.

Elektrische Heizung für industrielle Zwecke.

Dampfturbinen · Turbogeneratoren

Elektroventilatoren.

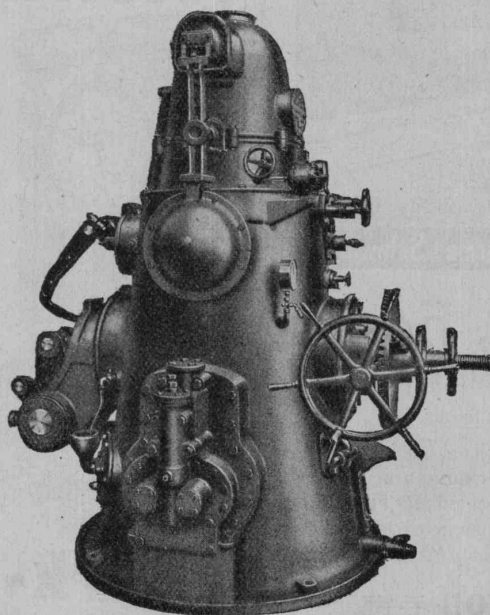
A.-G. der  
Maschinenfabrik  
von

# Theodor Bell & Cie.

Kriens-Luzern

Gegründet 1855

Wasserturbinen  
Präzisions-Regler  
Wehranlagen  
Rohrleitungen



Komplette hydraulische Anlagen,  
Moderne Versuchs-Anlage für Turbinen  
und Regulatoren

Isodrom-Oeldruck-Regulator mit horizontalem, gelenklosem Pendel und patentierter Rückführung.