

Zeitschrift: Schweizerische Bauzeitung
Herausgeber: Verlags-AG der akademischen technischen Vereine
Band: 79/80 (1922)
Heft: 10

Werbung

Nutzungsbedingungen

Die ETH-Bibliothek ist die Anbieterin der digitalisierten Zeitschriften. Sie besitzt keine Urheberrechte an den Zeitschriften und ist nicht verantwortlich für deren Inhalte. Die Rechte liegen in der Regel bei den Herausgebern beziehungsweise den externen Rechteinhabern. [Siehe Rechtliche Hinweise.](#)

Conditions d'utilisation

L'ETH Library est le fournisseur des revues numérisées. Elle ne détient aucun droit d'auteur sur les revues et n'est pas responsable de leur contenu. En règle générale, les droits sont détenus par les éditeurs ou les détenteurs de droits externes. [Voir Informations légales.](#)

Terms of use

The ETH Library is the provider of the digitised journals. It does not own any copyrights to the journals and is not responsible for their content. The rights usually lie with the publishers or the external rights holders. [See Legal notice.](#)

Download PDF: 05.02.2025

ETH-Bibliothek Zürich, E-Periodica, <https://www.e-periodica.ch>

OSRAM NITRA



OSRAM A.-G. ZÜRICH

Submissions-Anzeiger

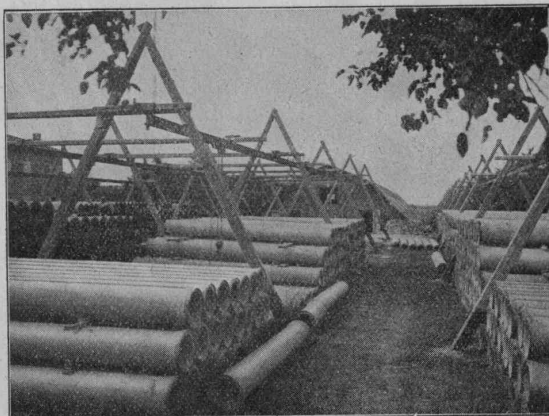
| Termin | Auskunftstelle | Ort | Gegenstand |
|----------|--------------------------------------|---------------------|--|
| 18. März | Kant. Meliorationsamt Stadtbauamt | Zürich Solothurn | Ausführung der Flurstrasse Schwandelbach-Niederau-Allenwil (3648 m) Hebung der schwimmenden Frauenbadanstalt (32×12 m). |
| 20. " | Gottfried Tschabold | Latterbach (Bern) | Verschied. Bauarbeiten und Lieferungen zur Wasserversorgung Latterbach. |
| 20. " | Oberingenieur der SBB | Zürich | Lieferung und Aufstellung der Dachkonstruktion zur Werkstatt (1400 m ²). |
| 25. " | Hochbauamt der SBB | Bern | Schlosser-, Glaser-, Schreiner-, sanit. Installationsarb. f. d. Maschinenh. Barberine. |



Hasler A.-G., Bern

Telephon-Apparate
Telephon-Zentralen
Telephon-Anlagen

jeden
Umfanges



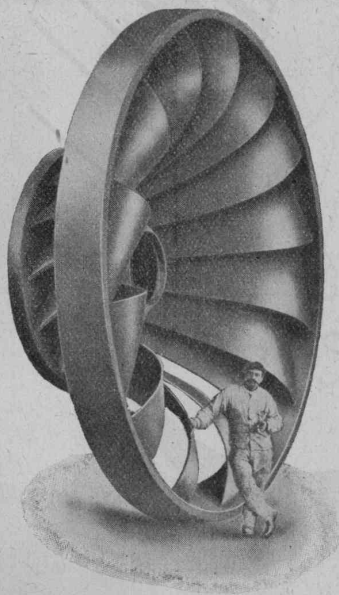
Armierte Betonröhren

für Turbinen-, Heber- u. Trinkwasserleitungen
sowie für Kanalisationszwecke
in Baulängen von 5 m und Durchmessern
von 200 bis 800 mm, bis 5 Atm Betriebsdruck.
Bisher insgesamt über 400 Kilometer in
der Schweiz und im Ausland ausgeführt.

Beste und billigste Ersatz für gusseliserne Röhren.

Informationen und Preisangebote durch

Siegbalken-Gesellschaft A.G.
Luzern.



Ateliers de Constructions Mécaniques de Vevey S. A.

Téléphone No. 69

Vevey (Suisse)

Télégr.: Fonderie-Vevey

Turbinen und Regulatoren

Hebewerkzeuge

Krane
Laufbühnen
Drehscheiben
Warenaufzüge
Verlade-Rollwagen

Eisen- und Bronze-Giesserei

Eiserne Brücken u. Dach-
Konstruktionen

Réservoirs
Dampfkessel
Gasbehälter
Rohrleitungen

Schleusen und Wehranlagen

Weichen und Kreuzungen

Nebenstehendes Bild: Ein grosses Motorrad für grosse Geschwindigkeiten,
Durchmesser 5060 mm, Gewicht 31000 kg.

Baumann, Koelliker & Co^o A. G., Zürich 1

Elektrische Licht-, Kraft-
und Sonnerie-Anlagen

ALFR. GIESBRECHT, Spiegelfabrik, BERN Helvetiastr. 17 & 17a.

Drahtgeflecht - Drahtgewebe
Einzäunungen, Gitter & Siebe
DRAHTWARENFABRIK ZÜRICH
BAUMER & CO
FROSCHAUGASSE 9 TELEPHON H.4915

Wehrli A.-G. empfiehlt sich für
Photogr. Aufnahmen von Ge-
bäuden, Maschinen etc.
Photographische Vergrößerung u. Verkleinerung
Kunst- und Verlagsanstalt von Plänen, Landkarten etc. auf
Kilchberg-Zürich jedes gewünschte Format.
Preisliste steht zu Diensten.

Gebrüder Rüttimann
Elektrische Unternehmungen
Zug -- Lausanne
Spezial-Geschäft für
FREILEITUNGEN

GESELLSCHAFT DER LUDW. VON ROLL'SCHEN EISENWERKE
· FILIALE: EISENWERK CLUS KT. SOLOTHURN ·

TRANSMISSIONEN

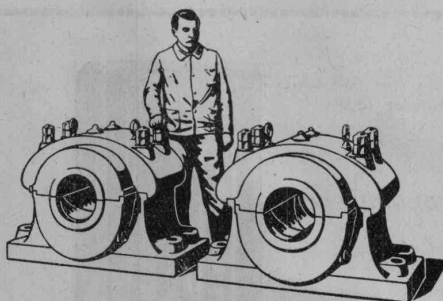
in moderner Ausführung, mit Ringschmierlagern oder Kugellagern.
Komplette Anlagen für alle Industriezweige.

Benn's Patent-Reibungskupplungen.
Elektromagnetische Reibungskupplungen.
Patentiert in der Schweiz und im Auslande.

Patent-LENIX-Getriebe

FILIALE: **GIESSEREI OLTEN**

Rohguss zu **Riemenscheiben und Zahnräder**
jeder Grösse und Konstruktion.



Schwere Stehlager mit Ringschmierung,
für Walzwerke

FÜR DAS TECHNISCHE BUREAU

Koh-i-noor

L. & C. Hardtmuth
Bleistifte - Kopierstifte - Gummi

Von Fachleuten seit Jahren als unübertreffbare Fabrikate anerkannt.

BÜROMOBEL-ZEMP



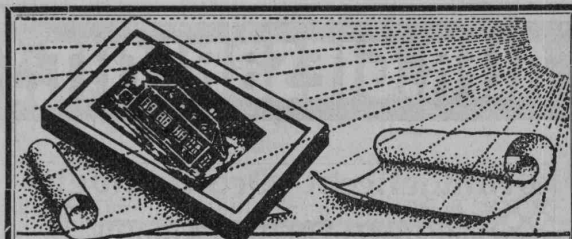
ROBERT ZEMP & EMMENBRÜCKE LUZERN

Spezialität:

Möbel
für Vertikalsystem

Schränke

zum Ablegen von Zeichnungen nach Vertikalsystem



Fabrikation von Heliographiepapieren
Lichtpausen

Heliographie / Plan- und Zinkdruck
Elektr. und pneum. Lichtpauzanstalten

Schweiz. Lichtpauzanstalten A.G.

vorm. Hatt & Co., Zürich

Telephon Hottingen 41.46

Auf der Mauer 4

Barometr. Höhenmessungen

werden am genauesten mit **Goldschmid'schen** Aneroiden ausgeführt.

Fabrikant: **Hans Mettler**, Ingenieur, vormals Th. Usteri-Reinacher, **Zürich 1**,
Trittligasse 36.

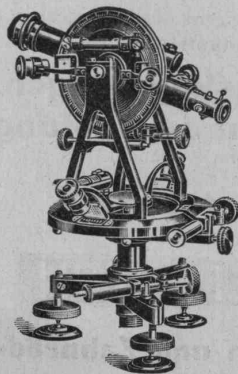
Zur Bestimmung der Niveaudifferenzen bei der erstmaligen Absteckung von Bahnen, Strassen und Wasserleitungen eignen sich diese Instrumente vorzüglich.

Mercedes-Euklid
die völlig selbstfätige Rechenmaschine

versieht im Grosshandel, bei Behörden und in der Industrie, bei Gelehrten und in wissenschaftlichen Anstalten ihren Dienst. Sie gilt ob ihrer unübertrefflichen Leistung und der unbedingten Sicherheit ihrer Arbeit als ein **vollkommenes Meisterwerk der Technik.**

Unverbindliche Vorführung durch den Generalvertreter für die Schweiz:

Oscar Beul, Rämistrasse 5, **Zürich**. — Telephon Hottingen 79.75.



Gegründet 1819

Kern
AARAU

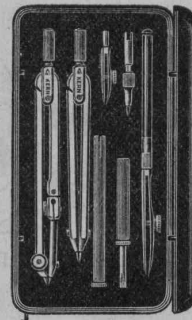
Gegründet 1819

Geodätische, topographische u. astronomische

Instrumente

Präzisions-Reißzeuge

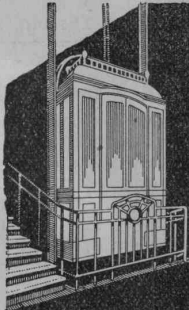
Kataloge gratis und franko



CALCIUM-CARBID

mit höchster Gasausbeute für alle technischen Zwecke
in allen handelsüblichen Körnungen, liefern

Elektrochemische Werke Gurtnellen A. G.
Telephon 8 Gurtnellen (Kanton Uri)



STIGLER Aufzüge

jeder Betriebsart
u. für alle Zwecke.

GENERALVERTRETUNG:

Kaegi & Egli, Zürich
Stauffacherplatz · Tel. S. 10 54



Taucheranzüge und komplette **Ausrüstungen**
für Arbeiten unter Wasser: **Wasserhosen** und
Wasserstrümpfe, **Wasserstiefel**, **Mineur-**
jacken, **Ölstoffkleider** für Tunnelarbeiter;
Pressluft- und Bohrschläuche, **Spiral-**
schläuche und **Membranen** für Diaphragma-
pumpen empfiehlt

H. Specker's W^{we} A.-G.
Gummiwaren-Fabrik

Kuttelgasse 19, mittlere Bahnhofstrasse
Zürich 1

Telegramme: Speckers — Telephon Selnau 33.16

Alfr. Schmidweber's Erben
Zürich 8 — Dietikon

**Innen- und Aussendekorationen
in poliertem Marmor und Granit**

Goldene Medaille Schweizer. Landes-Ausstellung
Bern 1914



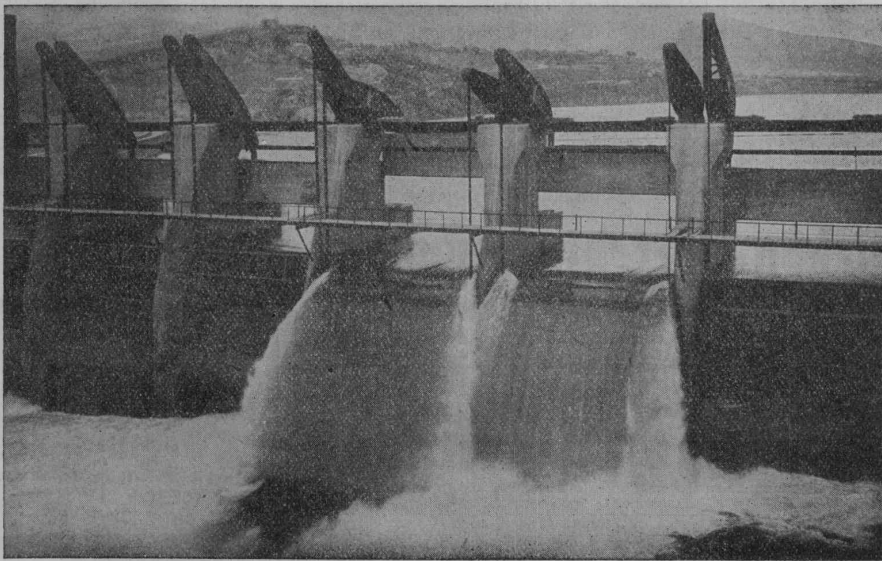
ALFRED SÉQUIN ING[®]
SEEGARTENSTR. 8 ZÜRICH 8

**INDUSTRIEBAUTEN
PROJEKTIERUNG
& BAULEITUNG**

Selbstfätiger Hochwasserschutz

bei Wehranlagen und Talsperren. Selbstfätige Wasserspiegel-
und Abflussregulierung an bestehenden und Neuanlagen.

Selbstfätige und von Hand bedienbare Wehrkonstruktionen.



Ausgeführt und im Bau über
2000 Meter Wehrbreite für
zirka 16000 m³/sek Regulier-
fähigkeit.

Illustrierter Katalog, Projekte
und Kostenanschläge.

Stauwerke A.-G., St. Peterstrasse 15, Zürich 1

Geräte

für Bauhandwerk

- Kreuzpickel mit Stiel à Fr. 3.—
- Aexte mit Stiel à Fr. 2 50
- Bellpickel mit Stiel à Fr. 2.—
- Beile mit Stiel à Fr. 1.70
- Spaten mit Stiel à Fr. 1.50
- Schaufeln mit Stiel à Fr. 3.50

Musterbündel per Nachnahme.

A. Schlatter, Zürich
Waisenhausstrasse 4.

Technische Photographie

Spezialität:
Architekturaufnahmen

Konstruktionen, Maschinen
Zeichnungen u. Pläne
Katalog-Aufnahmen

H. Wolf-Bender
Zürich

16 Kappelergasse 16

Scizzirpapiere

Paus-Detail
Detailzeichen, hochtransp.
Pauspapiere, geölt und ölfrei
Zeichenpapiere, assortiert
Schöllershammerzeichen
in Bogen, für Geometer
Lichtpauspapiere
Millimeterzeichen- und
Millimeterpauspapiere in
Rollen u. Blocs, braun u. blau
liefert rasch und billig
Spezialgeschäft techn. Papiere
G. Suter - Glogg, Basel 7.

KITTLLOSE GLASDÄCHER

System Zimmermann



WALTHER & MÜLLER
- BERN -

Drehscheibe

für normalspurige Eisenbahn-
wagen, 35 Tonnen Tragkraft,
7 1/2 m Durchmesser, ganz neu
und beste Bauart, ist mit Fabrik-
garantie ab S B B-Station sofort
ausserordentlich **billig** zu ver-
kaufen. Offerten unter Chiffre
Z. C. 403 an R. Mosse, Zürich.

Oeffentliche Steigerung

Die Kommanditgesellschaft **C. WOLF & Cie.** in Li-
quidation bringt wegen Todesfall des unbeschränkt haftenden
Gesellschafters Ingenieur Wolf Samstag, den 18. März 1922,
nachmittags von 3 Uhr an, im **Hôtel du Pont** zu Nidau
(Tram-Endstation Biel-Nidau) an eine öffentliche

Steigerung

A. Die **Brückenbauwerkstätte** zu Nidau, enthaltend:

1. Werkstätten, Bureaugebäude, Magazine, Schuppen
und Wärterhaus.
2. An Haus- und Werkplätzen, Hofräumen und Weg-
anlagen, 15 334 Quadratmeter.
Brandassekuranz für die Gebäulichkeiten

Fr. 81 300.—

Katasterschätzung für die Gebäude und
das Areal Fr. 134 970.—

3. Die vorhandenen **maschinellen Einrich-
tungen**, als Elektromotor, elektrische Be-
leuchtungsanlage, Maschinen, Transmissi-
onen, Werkzeuge, Mobililar usw.

Amtliche Schätzung Fr. 95 000.—

B. Die **Vorräte** an Flach-, Winkel- und Rund-
eisen, Bleche, Brückennieten, Maschinen-
schrauben — ca. 350 Tonnen — Farben,
Leinöl, Brennmaterial usw. Amtliche

Schätzung Fr. 140 000.—

Die Konstruktionswerkstätte C. Wolf & Cie. — vormals
Probst, Chappuis & Wolf — steht seit 60 Jahren im Betriebe,
erfreut sich im In- und Auslande eines vorzüglichen Rufes
und einer ausgedehnten Kundschaft. Die Anlagen befinden
sich am Zühlflusse in nächster Nähe der Ausmündung des
Nidau-Büren-Kanals aus dem Bielersee (Rhone-Rhein-Schiffahrt).
Der Geleiseanschluss für das Etablissement an den im Bau
begriffenen neuen Bahnhof Biel ist projektiert. Für tüchtige
Fachleute bietet sich ein lohnendes und ausgedehntes Arbeits-
feld mit aussichtsreicher Zukunft. Uebereinkunftbedingungen
günstig. Antritt nach Uebereinkunft. Verzeichnisse über die
maschinellen Einrichtungen, Werkzeuge und Materialvorräte
belieben Reflektanten vom Notariatsbureau Schori & Blaser in
Nidau zu beziehen, wo auch jede weitere Auskunft kostenlos
erteilt wird. Die Besichtigung der Fabrikanlagen kann zu jeder
Zeit stattfinden. Die Hingabsbedingungen werden am Steige-
rungstage eröffnet.

Kaufliebhaber sind höfl. eingeladen.

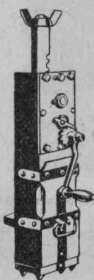
Nidau, den 22. Februar 1922.

C. Wolf & Cie. in Liquidation:

Schori, Notar.

Eichen-Verschindelungen

erstellt als Spezialität unter billiger Berechnung
Simon Gebs-Giger, Dachdeckergeschäft, Andelfingen T 56.



Liquidation

einer Partie

prima Lastwinden

mit doppelter Uebersetzung, flachem Fuss und Horn, 4 bis 5000 kg.
Tragkraft, 72 und 80 cm Schafthöhe,
ca. 40 und 46 kg Gewicht.

Fr. 72.— und 100.— per Stück.

Wiederverkäufer (Mindestbezug 3 Stück) erhalten Rabatt. Garantie

Holzerwinden

mit spitzem Horn und Klauenfuss, einfacher Uebersetzung, eben-
falls zu herabgesetzten Preisen.

Liechti & Co., Maschinenfabrik
Langnau (Bern)

Junger Vermessungsgehilfe

sucht Stelle zur Ausbildung im
Tiefbauwesen. Offerten unter
Chiffre Z. R. 667 befördert
Rudolf Mosse, Zürich.

Junger Bauzeichner

mit techn. Schulbildung, sowie
Bureau- und Bauführerpraxis,
sucht auf Mitte März od. anfangs
April Engagement. Offerten
unter Chiffre Z. L. 686 an
Rudolf Mosse, Zürich.

Tüchtiger, erfahrener

Architekt

mit mehrjähriger Praxis, sucht per
sofort auf gutem Bureau für
zeichnerische Arbeiten oder Bau-
führung Stellung, event. finan-
zielle Beteiligung. Offerten er-
bitte unter Chiffre Z. N. 663 an
Rudolf Mosse, Zürich.

Ingenieur

(Schweizer, Diplom E. P.), mit
reichlicher Praxis und Erfahrung,
sowie prima Referenzen

sucht Vertretungen

von guten Spezialfabrikaten, vor-
zugsweise der Elektrotechnik und
Feinmechanik, deren Vertrieb
fachmännische Behandlung er-
fordert. Offerten unter Z. G. 632
beförd. Rudolf Mosse, Zürich.

Architekt

(Bauführer)

tüchtiger Fachmann mit lang-
jähriger Praxis bei ersten Firmen
des In- und Auslandes, mit prima
Referenzen, sucht sofort ge-
eignete Stellung. Anfragen
unter Chiffre Hc. 898 Q an
Publicitas Basel.

Tüchtig. Bauzeichner oder junger Architekt

von erstem Architekturbureau in
Vorort Basels gesucht, für Mo-
numentalbau. Lebenslauf, Zeug-
nisse, Gehaltsanspruch befördert
unter Chiffre B. J. 5291

Rudolf Mosse, Basel.

Schöne Birkenbesen

80 bis 90 lang, 3 Mal gebunden
(Holzringe) in Bündlen von 20
Stück nur 7 Fr. per Nachnahme.
Billigste Bezugsquelle für die
ganze Schweiz. J. Bosle, St.
Margrethen (Rheintal).

Zu verkaufen

Original

WEISSER

Drehbänke

sofort lieferbar, 2 Stück 200×1000
mm; 2 Stück 150×1000 mm.
Postfach 6278 Zürich-Enge.

PATENT-ANWÄLTE

E. BLUM & C. DIPL. INGENIEURE

GEGRÜNDET 1878 • ZÜRICH • BAHNHOFSTR. 74

Schweizerische Bundesbahnen

Konkurrenzeröffnung

Die Generaldirektion der SBB eröffnet Konkurrenz über die Ausführung folgender Arbeiten für das Maschinenhaus des Kraftwerkes Barberine in Châtelard (Wallis).

- Schlosserarbeiten** (Geländer und Gitter, Wendeltreppe, eiserne Türen, Ventilationsklappen, Abdeckungen und Tragkonstruktionen),
- Glaserarbeiten** (äussere Fenster),
- Schreinerarbeiten** (innere und äussere Türen, Magazin-fächer usw.),
- Sanitäre Installationsarbeiten** (Kalt- und Warmwasseranlage, samt Lieferung und Montage der Apparate, sowie eines elektrischen Heisswasserspeichers).

Die Vergabungen erfolgen samthaft oder in einzelnen Losen.

Pläne und Uebernahmsbedingungen liegen im Hochbau-bureau der Generaldirektion in Bern, Dienstgebäude Brückfeld, Mittelstrasse 43, Zimmer Nr. 17 und im Baubureau des Kraftwerkes Barberine in Châtelard zur Einsicht auf, wo auch die Angebotformulare bezogen werden können.

Auf Wunsch werden den Bewerbern Plankopien der Schlosser-, Glaser- und Schreinerarbeiten zum Selbstkostenpreise abgegeben; für die sanitären Installationsarbeiten werden die nötigen Pläne gegen Hinterlage eines Betrages von Fr. 10.— abgegeben, welcher Betrag bei Einreichung einer Offerte zu-rückerstattet wird.

Angebote sind mit der Aufschrift „Schlosserarbeiten für das Kraftwerk Barberine“ oder „Glaserarbeiten für das Kraftwerk Barberine“ oder „Schreinerarbeiten für das Kraftwerk Barberine“ oder Installationsarbeiten für das Kraftwerk Barberine“ bis 25. März 1922 der Generaldirektion der SBB in Bern verschlossen einzureichen; sie bleiben bis 30. April 1922 für den Unternehmer verbindlich.

Generaldirektion der SBB.

Bauarbeiten

Die Stiftung „Priesterseminar St. Beat in Luzern“ er-öffnet unter den in Luzern und nächster Umgebung nieder-gelassenen Bauunternehmern zur Erstellung eines

Erweiterungsbaues

die freie Konkurrenz über die Erd-, Maurer-, Granit-, Sand- und Kunststeinarbeiten.

Die Pläne und Unterlagen befinden sich bei der Bau-leitung, H. Fr. Felder, Architekturbureau, Waldstätterstr. 29, Luzern. — Offerten sind bis Mitte März 1922 einzusenden an die obgenannte Stiftung in Luzern.

Zu verkaufen
Komplette

Torf-Fabrikationsanlage

inklusive Motor und Rollmaterial, Leistung 10000 bis 12000 kg per Tag; es werden eventuell auch einzelne Teile separat abgegeben. Offerten unter Chiffre Z. G. 707 beförd. Rudolf Mosse, Zürich

Per sofort zu vermieten

auf längere oder kürzere Dauer, mit oder ohne Bedienung

Dampfstrassenwalzen.

Anfragen an

Edward King's Erben, Maschinenfabrik u. Kesselschmiede
Zürich-Wollishofen.

Wir suchen für unsere Transformatoren Abteilung eine erste Kraft als Ingenieur

Herren mit abgeschlossener Hochschulbildung, die an ein selbständiges Arbeiten bei **ersten Firmen** gewöhnt sind und langjährige Erfahrung besitzen in **Berechnung und Konstruktion**, wollen ihr Gesuch mit Lebenslauf, Zeugnisabschriften, Referenzen, Gehaltsansprüchen, Lichtbild und kürzestem Eintrittstermin richten an die

Direktion der Ganz'schen Elektrizitätswerke A.G.
Budapest, II. Lövház-utca 39

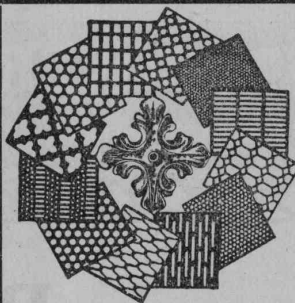


Wörner-Steine

Beste und **billigste** Isolierdecke.
Garantiert salpeterfrei.

Bauer & Albrecht

Maneggplatz 3 ZÜRICH Tel. Sel. 8078



H. HEER & Co.

OLTEN

Spezialität:
Gelochte und
gepresste Bleche

Cliché's
Armbruster &
Söhne
Obere Säumer 19, Zürich
Tel. 6365

Theodor Bertschinger

Hoch- und Tiefbau-Unternehmung

Lenzburg

Telephon Nr. 8

Zürich

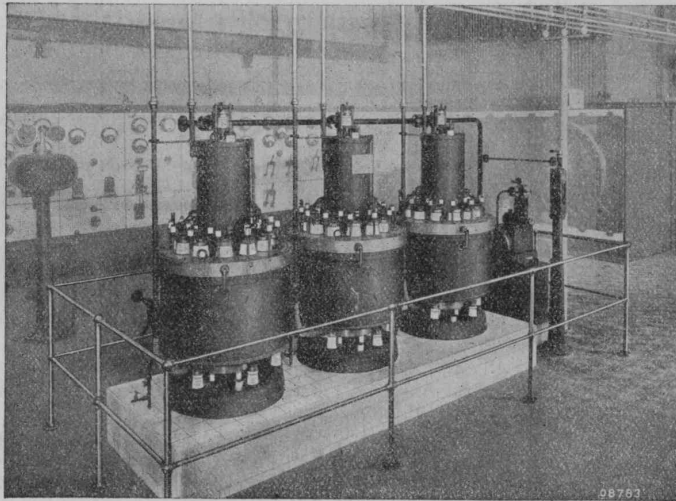
Selnau 61.92

Industriebauten Wasserbauten, Flusskorrekturen
Geschäftshäuser Erd- und Baggerarbeiten
Wohnhäuser Stollen- und Tunnelbauten
Landw. Bauten Sondierschächte, Tiefbohrungen

Eigene, gut eingerichtete Betriebe für:

Erdbau, Maurerei, Steinhauerei, Kunststeinfabri-
kation, Sägerei, Zimmerei, Glaserei u. Schreinererei

B B C



Gleichrichter-Anlage Monbijou des EW der Stadt Bern.
Spannung: Wechselstromseite 3200 V, Gleichstromseite 580 V.
Frequenz: 40 und 50, Leistung: 780 kW.

Gross Gleichrichter

zur Umformung von Wechselstrom in
Gleichstrom für die Speisung von
Licht-, Kraft- und Bahnnetzen

Zur Aufladung von Akkumulatoren und
zur Stromabgabe für elektrolytische
Zwecke

Vollständig geräuschloser Betrieb

Unterstationen

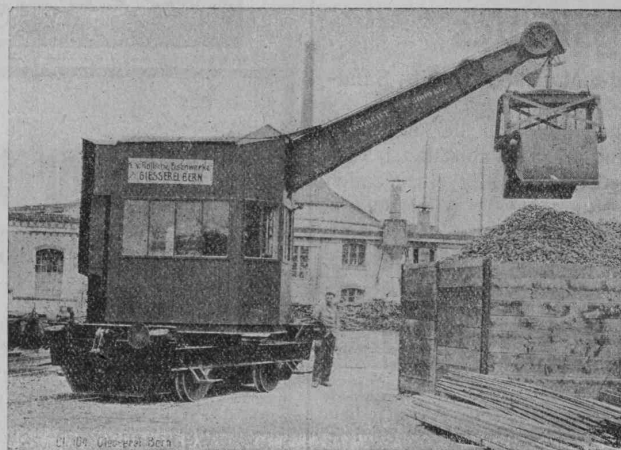
A. G. BROWN, BOVERI & C^{IE} BADEN (SCHWEIZ)
Verkaufsbureaux: Baden, Basel, Bern, Lausanne

Giesserei „Bern“ in Bern

Konstruktionswerkstätten

Werk der Gesellschaft der L. v. Roll'schen
Eisenwerke liefert als Spezialität:

Telegramme:
Giesserei
Bern
□
Telephon - Nr.
1066



Telegramme:
Giesserei
Bern
□
Telephon - Nr.
1066

Hebezeuge, Eisenbahnmaterial, Schützenanlagen und Wehreinrichtungen, Zahnrad-
bahnmaterial, Standseilbahnen, Allgemeiner Maschinenbau