

Objektyp: **Advertising**

Zeitschrift: **Schweizerische Bauzeitung**

Band (Jahr): **79/80 (1922)**

Heft 11

PDF erstellt am: **21.07.2024**

### **Nutzungsbedingungen**

Die ETH-Bibliothek ist Anbieterin der digitalisierten Zeitschriften. Sie besitzt keine Urheberrechte an den Inhalten der Zeitschriften. Die Rechte liegen in der Regel bei den Herausgebern.

Die auf der Plattform e-periodica veröffentlichten Dokumente stehen für nicht-kommerzielle Zwecke in Lehre und Forschung sowie für die private Nutzung frei zur Verfügung. Einzelne Dateien oder Ausdrucke aus diesem Angebot können zusammen mit diesen Nutzungsbedingungen und den korrekten Herkunftsbezeichnungen weitergegeben werden.

Das Veröffentlichen von Bildern in Print- und Online-Publikationen ist nur mit vorheriger Genehmigung der Rechteinhaber erlaubt. Die systematische Speicherung von Teilen des elektronischen Angebots auf anderen Servern bedarf ebenfalls des schriftlichen Einverständnisses der Rechteinhaber.

### **Haftungsausschluss**

Alle Angaben erfolgen ohne Gewähr für Vollständigkeit oder Richtigkeit. Es wird keine Haftung übernommen für Schäden durch die Verwendung von Informationen aus diesem Online-Angebot oder durch das Fehlen von Informationen. Dies gilt auch für Inhalte Dritter, die über dieses Angebot zugänglich sind.

Ein Dienst der *ETH-Bibliothek*  
ETH Zürich, Rämistrasse 101, 8092 Zürich, Schweiz, [www.library.ethz.ch](http://www.library.ethz.ch)

<http://www.e-periodica.ch>

# Schweizerische Bauzeitung

**Abonnementspreis:**  
Schweiz 40 Fr. jährlich  
Ausland 50 Fr. jährlich

**Für Vereinsmitglieder:**  
Schweiz 32 Fr. jährlich  
Ausland 40 Fr. jährlich  
sofern beim Herausgeber  
abonniert wird

WOCHENSCHRIFT

FÜR BAU-, VERKEHRS- UND MASCHINENTECHNIK

GEGRÜNDET VON A. WALDNER, ING. HERAUSGEBER A. JEGHER, ING., ZÜRICH  
Verlag: A. & C. Jegher, Zürich — Kommissionsverlag: Rascher & Cie., Zürich und Leipzig

ORGAN


**Insertionspreis:**

4-gespalt. Colonelzelle od.  
deren Raum . 50 Cts.  
Haupttitelseite: 80 Cts.  
Alleinige Inseraten-An-  
nahme: Rudolf Mosse,  
Annoncen-Expedition,  
Zürich, Basel und deren  
Filialen und Agenturen

DES SCHWEIZ. ING.- & ARCHITEKTEN-VEREINS & DER GESELLSCHAFT EHEM. STUDIERENDER DER EIDG. TECHN. HOCHSCHULE.



**SULZER**  
ARMATUREN und ROHRLEITUNGSTEILE  
für  
Dampf, Wasser, Säuren, Luft etc.  
Ausführliche Kataloge auf Verlangen  
GEBRÜDER SULZER, AKTIENGESELLSCHAFT, WINTERTHUR



**GLASBETON**, System Keppler  
**LUXFER - PRISMEN - OBERLICHTER**

**Rob. Looser**  
Zürich 4  
Badenerstrasse 41

**PERSONEN- & WAREN-AUFZÜGE** nach bewährtem System  
für jede Leistung und Betriebsart  
Schweiz. Wagonsfabrik Schlieren A. G., Schlieren-Zürich  
Telephon: Selnau 11.15  
Telegr.: Wagonsfabrik Schlieren

**Löhle & Kern A.-G. für Eisenbau, Zürich**  
Entwurf und Ausführung von  
**Eisenkonstruktionen aller Art.**

**Strebelwerk Zürich**  
Rämistrasse 5 — Telephon Hottingen 49.33

Für minderwertige Brennmaterialien, wie Maschinenhobelspähne, Sägespähne etc. empfehlen wir die Verwendung unseres neuen **Jalousie-Einhängerostes**.  
Zu beziehen durch Heizungsfirnen.

# Walo Bertschinger, Zürich

Hafnerstrasse 7

Spezialfirma für:

## Geleisebau

Ständiges grosses Lager in Normalbahn- und Fabrikgeleisen, Weichen, Drehscheiben Geleiseneubau, Unterhalt, Reparaturen Geleisebauwerkstätte

## Strassenbau

Asphalt und Teermakadam Oberflächenteerungen **Strassenwalzen-Betrieb** Neuanlagen, Unterhalt

Verlangen Sie Kataloge und unverbindlichen Besuch.

## FAVARGER & Co S. A.

Neuchâtel (Suisse)

Maison fondée en 1860 par Hipp

### HORLOGERIE ÉLECTRIQUE

Système breveté d'unification électrique de l'heure pour Villes, Gares, Fabriques, Ecoles, Universités, Hôtels, Bureaux, Casernes etc.

### HORLOGES - MÈRES

à petite, moyenne, et grande capacité (jusqu'à 500 cadrans)

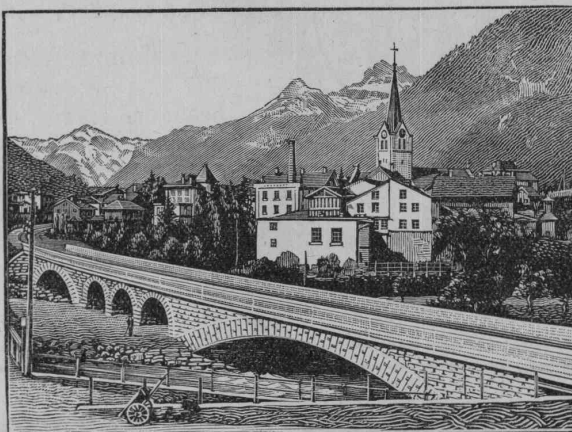
### RÉCEPTRICES

de tous diamètres (depuis 0,10 cm à 3 m et plus sans relais)

### SIGNAUX HORAIRES AUTOMATIQUES

(acoustiques, optiques, enregistrés)

Fournisseurs de nombreuses Villes et chemins de fer suisses et étrangers



Eisenbahnbrücke ü. d. beiden Lintharme i. Schwanden

## Heinrich Brändli, Horgen

Asphalt-, Dachpappen- und Holzcementfabrik

herstellt:

Asphaltarbeiten für jeden Bedarf  
 bei Hoch- und Tiefbauten

**Spezialität: Asphalt-Isolierungen** für wasserdichte Abdeckungen von Brücken, Viadukten, Gewölben, Ueber- und Unterführungen jeglicher Art; bei Eisenbahn- und Strassenbauten nach **System Heinrich Brändli**, in bestbewährten Ausführungen. Sorgfältige Bedienung. Sichere Garantie-Üebernahme. Feinste Referenzen.

Telegr.-Adresse: **Heinrich Brändli, Horgen** — Telephon Nr. 38



### Drahtgeflecht - Drahtgewebe

Einzäumungen, Gitter & Siebe

**DRAHTWARENFABRIK ZÜRICH**

**BAUMER & Co**

FROSCHAUGASSE 9 TELEPHON H.4915

# CENTRALHEIZUNGEN

WARMWASSER-VERSORGUNGEN ALLER SYSTEME

FILIALE CHUR  
 TEL. 160

**JOH. MULLER**

RÜTI (ZÜRICH)  
 TEL. 30

# SIKA

## WASSER DICHTUNGEN SIND KONKURRENZLOS

*Kan mache Vergleichsproben  
Seit 12 Jahren einzig bestbewährt, beweisen  
offizielle und andere erstklassige Gutachten*

IN ALLEN LÄNDERN PATENTIERT  
EIGENES VERSUCHSLABORATORIUM

### KASP. WINKLER & CO

CHEM. BAUTECHNISCHE PRODUKTE - ALTSTETTEN-ZÜRICH  
TELEPHON SELNAU 3063 TELEGRAMME: SIKAL ZÜRICH

## Das Ideal aller Gerüste (ohne Stangen)

ist das

# BLITZ GERÜST

Grosse Vorteile,  
gegenüber allen Kon-  
kurrenzsystemen bei Neu-  
umbauten, Renovationen. Miet-  
weise Erstellung für Maurer, Steinhauer,  
Spengler, Malerarbeiten usw. usw. durch:

### Schweiz. Gerüstgesellschaft A.-G. Zürich 7

Steinwiesstr. 86 — Tel.: Hott. 2134 — Telegr.-Adr.: Blitz-Gerüst

und durch folgende  
Baugeschäfte

Zürich: Fietz & Leuthold  
Zürich: Fr. Erismann  
Winterthur: J. Häring  
Andelfingen: E. Landolt-  
Frey  
Bern: G. Rieser  
Luzern: E. Berger  
Bubikon: A. Oetiker  
Basel: W. Marck  
Glarus: Rud. Stüssy-Aebly  
Genf: Ed. Cuénod S. A.  
Neuhausen: Jos. Albrecht  
Herisau: Joh. Müller  
St. Gallen: Sigrist, Merz  
& Co.  
Olten: Otto Ehrensperger  
Rheinfelden: F. Schär  
Solothurn: F. Valli  
Biel: Otto Wyss.



# Esslingen



## Elektr. betriebene Krane

für alle  
Betriebsverhältnisse

Verladebrücken, Selbstgreifer  
Schiebebühnen, Rangieranlagen  
elektrische Lokomotiven

1425 München

## Maschinenfabrik Esslingen

Vertreter: Alfred Keller, Ingenieur, Bern-Wabern

## Meister & Co, Rüegsau (Bern)

(Gegründet 1869)



Fabrik von Bindfaden, Seilerwaren aller Art, Roll-  
laden- und Jutegurten, Treibriemen und Transportgurten  
Prompte und reelle Bedienung  
Verlangen Sie Muster und Preise

Eingetragene Schutzmarke

# RIPOLIN

die anerkannt beste Anstrichfarbe für Innen u. Aussen.  
Hochglänzend und Matt.

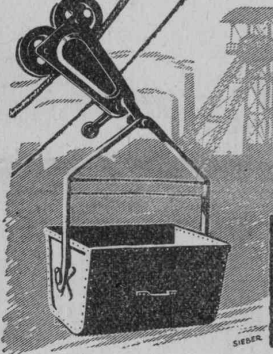
Generalvertreter für die Schweiz:  
C. Hässig, Dufourstrasse 53, Basel.

# Lichtpausen • Plandruck

in jeder beliebigen Ausführung liefern prompt und tadellos

**Bern, A. Messerli's Erben, Zürich**

## DRAHTSEILBAHNEN



ELEKTRO-HÄNGEBAHNEN  
HAND-HÄNGEBAHNEN  
STRECKENFÖRDERUNGEN  
HALDENBAHNEN / SCHRÄG-  
AUFZÜGE / KABELKRÄNE  
VERLADEBRÜCKEN

**KAISER & CO**  
MASCHINENFABRIK A.G.  
KASSEL

ALLEINVERTRETER:

Dipl.-Ing. MAX AEBI, Zürich 8, Seegartenstrasse 2.

## ATELIERS DE CONSTRUCTIONS ÉLECTRIQUES CHARLEROI (BELGIEN)

AKTIENGESELLSCHAFT MIT KAPITAL VON FR. 80 000 000.—

FILIALE IN DER SCHWEIZ IN NEUENBURG

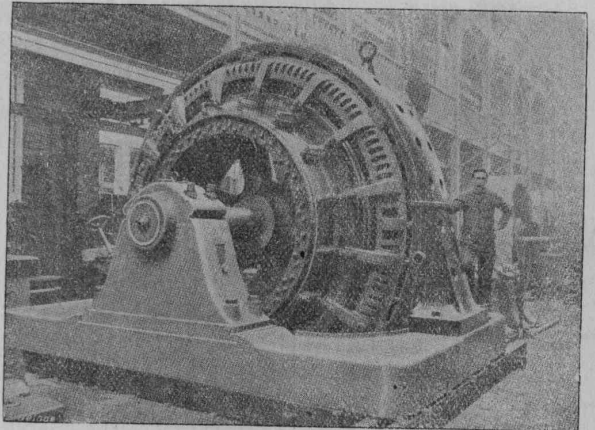
**Motoren, Generatoren, Dynamos**

Transformatoren, Umformergruppen

**Hebezeuge aller Art**

Zentrifugal-Pumpen

**Kabel — Lichtdrähte**



**Rauch's  
Reform-  
Rabitz**

Leicht, biegsam,  
rostfester, isolierend.

Rauch's Reform-Rabitz-Werk  
Bützberg (Bern)

Bestes  
Bauwerkstoff-  
träger  
für Wände,  
Decken,  
Gewölbe,  
Säulen etc.

## ZENO DURRER

Parquetfabrik — Sägerei — Holzhandlung

**GISWIL** (Obwalden) Telefon Nr. 1

liefert sämtliche

Schnitt- und Hobelwaren — Bodenriemen  
Krallentäfer.

Spezialität: **Parquetböden**

Jedes gewünschte Dessin nach Katalog oder Spezial-  
zeichnung, fertig gelegt oder ungelegt. Prompte und  
reelle Bedienung. Billige Preise. Ia. Referenzen. —  
Offerten oder mündliche Vorberatung für zweckmässige  
Ausführung kostenlos.

## Alfr. Schmidweber's Erben

Zürich 8 — Dietikon

**Innen- und Aussendekorationen  
in poliertem Marmor und Granit**

Goldene Medaille Schweizer. Landes-Ausstellung  
Bern 1914

## AKTIENGESELLSCHAFT

# SCHWEIZERISCHER KALKFABRIKEN ZÜRICH

umfassend die Fabriken:

Kalkwerk Schinznach-Bad Knoblauch

Hydraulische Kalkfabrik Holderbank

G. Spühler, Rekingen

Kalk- und Cementfabriken Bekenried A.-G.

Ingenieur Borner & Co., Wallenstadt

Cement- und Kalkfabriken R. Vigler A.-G.

Luterbach

K. Hürlimann's Söhne, Brunnen

Jura Cementfabriken, Aarau

Cement- und Kalkwerk Liesberg A.-G.

Hydraulische Kalk- u. Gipsfabrik Bärschwil

Gips-Union A.-G., Zürich

Schweiz. Cementindustrie-Ges., Heerbrugg

Vereinigte Cementfabriken Rozloch A.-G.

Gips- und Kalkwerke Konolfingen

empfiehlt den Konsumenten ihren

## Ia hydraulischen Kalk.

Verkaufsstelle: **E. G. Portland, Zürich.** Bureau: **Seldengasse 9.**

Telegramm-Adresse: **Portland, Zürich.** Telefon-Nr.: **Selnau 285.**

# Betonmischmaschinen

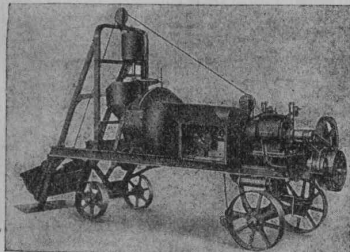
fahrbar und stationär für Hand- und Kraftbetrieb von 2 bis 40 m<sup>3</sup> Stundenleistung

System:

„Müller“, „Rondez“ und „Aero“

Fabrikation der von Roll'schen Eisenwerke

Über alle diese Systeme stehen erstklassige in- und ausländische Referenzen zur Verfügung



sowie sämtliche

**Baumaschinen**

**Bauwerkzeuge**

**Rollbahnmaterial**

**ROBERT AEBI & C<sup>IE</sup> A.-G., ZÜRICH I**

Ingenieur-Bureau

Maschinen-Fabrik

Gegründet 1880

# STANGEN-SCHUHE

*System Hunziker*



Die vorgenommenen Versuche haben bewiesen, dass die Festigkeit unserer Stangen-Schuhe den eidgenössischen Vorschriften in jeder Hinsicht voll und ganz entspricht, auf Grund dessen die allgemeine Verwendung derselben für den Freileitungsbau vom eidgenössischen Starkstrom-Inspektorat genehmigt wurde.

**Beste Ausnutzung von Eisen und Beton**

Prospekte und Preise zu Diensten

**A.G. HUNZIKER & C<sup>ie</sup>**

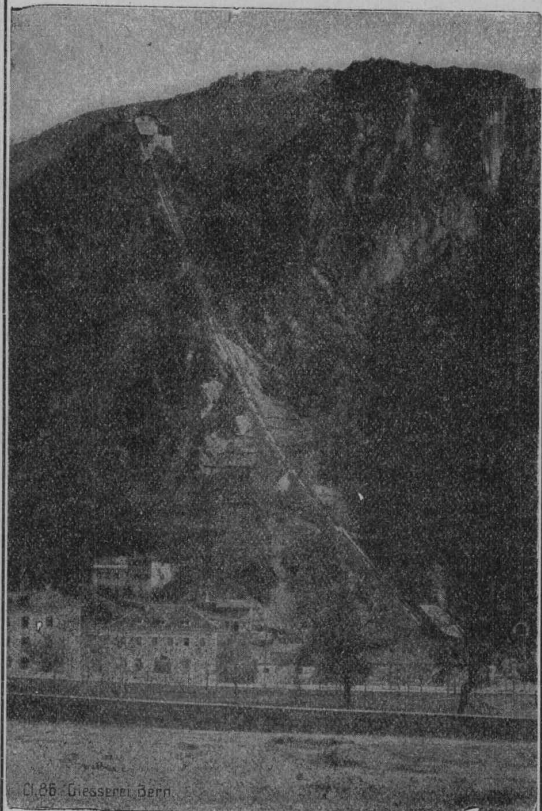
ZÜRICH — BRUGG — OLTEN

Gesellschaft der L. von Roll'schen Eisenwerke. Werk:

# Giesserei Bern

in Bern

Konstruktionswerkstätten



Cl. 86 - Giesserei Bern

liefert als Spezialität:

## Standseilbahnen

für

**Personenbeförderung  
(auch Gütertransport)**

für Wasserballast, Motorbetrieb, insbesondere durch elektrischen Motor

**89 Ausführungen**

**Andere Spezialitäten der Firma:**

Zahnstangen für Bergbahnen, Eisenbahnmaterial  
Schützenanlagen und Wehreinrichtungen  
Hebezeuge

Allgem. Maschinenbau

Telegramme: Giesserei Bern. Telephone 1066.

# Eisenkonstruktionen

Brücken, Hochbauten, Maste, Reservoirs, Krane, Blecharbeiten etc.

## Wartmann, Vallette & Cie., Brugg (Filiale in Genf)

**OTIS**  
**AUFZÜGE**

Neu normalisiert  
Neu typisiert

Mehr als 8000 Aufzüge geliefert

größte Anlage des Kontinents:  
**Elbtunnel Hamburg.**  
größte Anlage der Welt:  
**U-Bahn London.**  
größte fremde:  
**Woolworth Gebäude New York.**

**OTIS AUFZUGSWERKE**  
WAEDENSWIL Kostenanschläge Ingenieurbesuch

## Neuerung für Wasserkraftwerke

### Kies- und Sandfänge □ Patent H. Dufour

mit selbstätiger Geschiebeabführung  
Das anerkannt vollkommenste System

**Bester Schutz**

gegen Geschiebeablagerungen, Abnützungen von Kanälen, Rohrleitungen, Turbinen und daher gegen Reparaturkosten aller Art, sowie Energieverluste durch Stillstände und schlechte Turbinenwirkungsgrade. — Erstklassige Referenzen über ausgeführte Anlagen. Projektierung und Ausführung in allen Ländern.

Ing. H. Dufour, Thiersteinerallee 40, Basel (Schweiz)

**Minerva Zürich**  
Rasche u. gründl. Maturität  
svorber- reitung  
**Handelsdiplom**

Inhaber und Direktoren: A. Merk und Dr. Husmann.

## Bigler, Spichiger & Co. A.-G.

Techn. Bureau  
**B E R N**  
(Fabrik in Biglen)

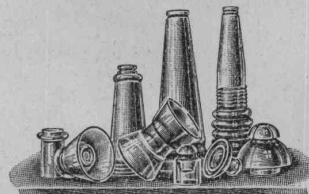
### Oberleitungsmaterial

für elektrische Bahnen

MATÉRIEL POUR CHEMINS DE FER  
ÉLECTRIQUES

### Stromabnehmer

PRISES DE COURANT



**ISOLATOREN AUS GLAS** ... **ISOLATEURS EN VERRE**

SCHWEIZER FABRIKAT

FABRICATION SUISSE

**Cliché's**  
**Armbruster & Söhne**  
Obere Säune 19, Zürich  
Tel. 6365

**MAAG - ZAHNRÄDER A.-G.**  
ZAHNRÄDER FÜR ALLE INDUSTRIEN  
MIT  
GEHOBELTER ODER GESCHLIFFENER MAAG-VERZÄHNUNG

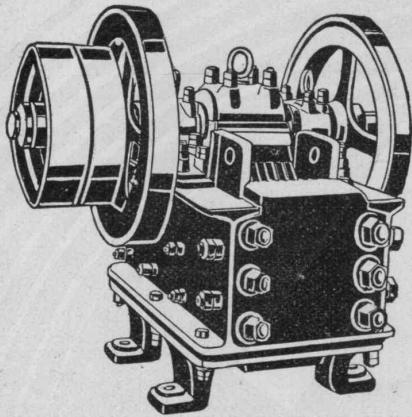
**ZÜRICH 5**

# OSRAM NITRA



**OSRAM A.-G. ZÜRICH**





Steinbrecher

Das  
**solide Schweizerfabrikat**

wird Ihnen einzig  
**dauernden GEWINN bringen.**

VALUTAWARE dagegen verschlingt  
den Gewinn durch Reparaturkosten.

Wenden Sie sich an die altbewährte Schweizerfirma

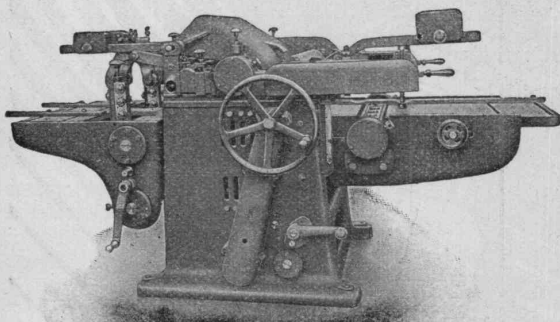
**U. AMMANN, Maschinenfabrik A. G.**  
**Langenthal.**

# HOLOPHANE

Patentierten Reflektoren u. Diffusoren, Beleuchtungskörper — Die rationellste Beleuchtung für alle Zwecke.

Akt.-Ges. HOLOPHANE, Filiale Zürich, Musterlager u. Demonstrations-Kabinen, Hirschengraben 82.

## Rauschenbach



Moderne Holzbearbeitungs-Maschinen und Transmissionen.

**Maschinenfabrik Rauschenbach A. G.**  
Schaffhausen.

### Offerten zur Verwertung von Erfindungspatenten **E. IMER-SCHNEIDER INGENIEUR GENÈVE**

Die Inhaber folgender schweizerischer Patente wünschen mit schweizerischen Fabrikanten bzw. Interessenten in Verbindung zu treten und sind gerne bereit, Lizenzen zu erteilen oder die Patente zu verkaufen.

Nr. 70678 vom 23. März 1915, E. C. Blackstone, F. Carter und E. Carter, auf: „Einrichtung an Verbrennungskraftmaschinen zum Einführen des Brennstoffes.“

Nr. 46995 vom 1. April 1909, Vickers Sons & Maxim Ltd., auf: „Patronen-Zuführungsmechanismus an Maxim-Maschinengewehren.“

Nr. 75827 vom 25. Mai 1916, The Mills Equipment Co. Ltd., auf: „Militärische Ausrüstung.“

Nr. 89712 vom 29. März 1920, N. J. Nielsen, auf: „Gefäss mit weiter Oeffnung zum Transport von Flüssigkeiten.“

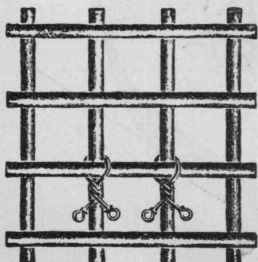
Nr. 69546 vom 14. April 1914, L. H. Hunt & Sandcroft Ltd., auf: „Wechselstrom-Dynamomaschine.“

Gefällige Offerten oder Vorschläge werden durch Herrn E. Imer-Schneider, Ingénieur-Conseil, 59 Rue du Stand in Genève weiterbefördert.

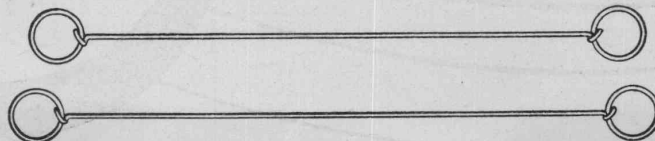
## Schweizerische Nagelfabrik

Aktiengesellschaft

Grüze bei Winterthur



Verwendung beim binden von Betonisen.



Drahtbinder von 12 bis 30 cm Länge

Vertreter: W. Wunderli, Richterswil.



Verwendung als Sackverschlüsse.