

Zeitschrift: Schweizerische Bauzeitung
Herausgeber: Verlags-AG der akademischen technischen Vereine
Band: 79/80 (1922)
Heft: 12

Werbung

Nutzungsbedingungen

Die ETH-Bibliothek ist die Anbieterin der digitalisierten Zeitschriften. Sie besitzt keine Urheberrechte an den Zeitschriften und ist nicht verantwortlich für deren Inhalte. Die Rechte liegen in der Regel bei den Herausgebern beziehungsweise den externen Rechteinhabern. [Siehe Rechtliche Hinweise.](#)

Conditions d'utilisation

L'ETH Library est le fournisseur des revues numérisées. Elle ne détient aucun droit d'auteur sur les revues et n'est pas responsable de leur contenu. En règle générale, les droits sont détenus par les éditeurs ou les détenteurs de droits externes. [Voir Informations légales.](#)

Terms of use

The ETH Library is the provider of the digitised journals. It does not own any copyrights to the journals and is not responsible for their content. The rights usually lie with the publishers or the external rights holders. [See Legal notice.](#)

Download PDF: 05.02.2025

ETH-Bibliothek Zürich, E-Periodica, <https://www.e-periodica.ch>

Schweizerische Bauzeitung

Abonnementspreis:

Schweiz 40 Fr. jährlich
Ausland 50 Fr. jährlich

Für Vereinsmitglieder:

Schweiz 32 Fr. jährlich
Ausland 40 Fr. jährlich
sofern beim Herausgeber
abonniert wird

WOCHENSCHRIFT

FÜR BAU-, VERKEHRS- UND MASCHINENTECHNIK

GEGRÜNDET VON A. WALDNER, ING. HERAUSGEBER A. JEGHER, ING., ZÜRICH

Verlag: A. & C. Jegher, Zürich — Kommissionsverlag: Rascher & Cie., Zürich und Leipzig

ORGAN

DES SCHWEIZ. ING.- & ARCHITEKTEN-VEREINS & DER GESELLSCHAFT EHEM. STUDIERENDER DER EIDG. TECHN. HOCHSCHULE.

Insertionspreis:

4-gespalt. Coloneizeile od.
deren Raum . . . 50 Cts.
Haupttitelseite: 80 Cts.
Alleinige Inseraten-An-
nahme: Rudolf Mosse,
Annoncen-Expedition,
Zürich, Basel und deren
Filialen und Agenturen

Rud. Maag & Cie
Zürich 1

Schweizergasse 6 — Telephon Seinau 35.40

Elektrische Licht-Installationen
Elektrische Motoren-Installationen
Motoren-Lager der

A.-G. Brown, Boveri & Co., Baden (Schweiz)



HASLER A. G., BERN

Automatische

Druckknopflinienwähler

mit Amtsanschluss

Einziges von der schweizerischen Telegraphenverwaltung
genehmigte Konstruktion.

Gut gelagerte, längsgelochte Ia. Schlackensteine

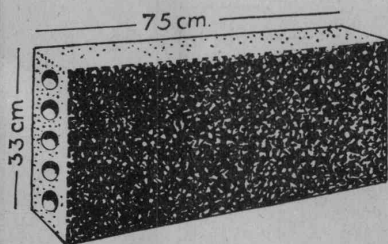
in Dicken von 6, 8, 10, 12, 15 cm.

Vorzügliches Bauprodukt für Isolierungen, Zwischenwände,
Umfassungs- und Innenmauerwerk etc. etc.

4 Stück 1 m²

Bitten Offerten zu verlangen. Ständiges Dépôt **Hafen Riesbach-Zürich.**

Beton-Schleuderwerke A.-G. Schmerikon
(ob. Zürichsee)

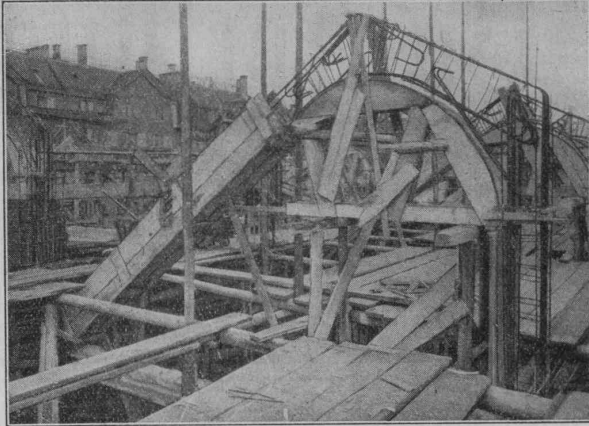


Strebelwerk Zürich

Rämistrasse 5 — Telephon Hottingen 49.33

Für minderwertige Brennmaterialien, wie Maschinenhobelspääne, Sägespääne
etc. empfehlen wir die Verwendung unseres neuen **Jalousie-Einhängerostes.**

Zu beziehen durch Heizungsfirmen.



Shed-Konstruktionen einer Seidenfärberei in Zürich.

Terner & Chopard

Ingenieur-Bureau

Bahnhofstrasse 72 Zürich 1 Tel. Selnau 83.25

Armierter Beton

für Hochbauten, Brücken, Reservoirs, Silos, Fundationen
Wasserbauten.

Massivdecken nach eigenen, bewährten Systemen.

Spezialität: **Hetzer-Constructionen.**

Max Aebi

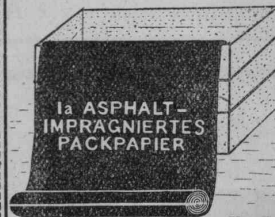
Diplom-Maschinen-Ingenieur E. T. H.

Tel. H. 4775. Briefadresse: Postfach Bahnhof, Telegr.: Maxaebi, Zürich.

INGENIEURBUREAU

Sämtl. Baumaschinen und Werkzeuge für Hoch- und Tiefbau, Luftseilbahnen, Elektro-
hängebahnen, Transportanlagen, Expertisen,
Gutachten - Vertretungen - Bauleitungen

ZÜRICH



Ia ASPHALT-
IMPRAGNIERTES
PACKPAPIER

Bevor Sie sie abliefern,
schützen Sie Ihre Fabri-
kate gegen Nässe, Rost

etc. durch Auslegen Ihrer
Pack-Kisten mit unsern:

Ia. unbesandete
Dachpappe in ver-
schiedenen Stärken

lieferbar in Rollen von
 $20 \times 1 = 20 \text{ m}^2$

Ia. Asphalt-
imprägniertes
Packpapier

lieferbar in Rollen von
 $20 \times 1,30 = 26 \text{ m}^2$

Wir liefern diese Isolier-Papiere **billigst** und halten solche stets auf
Lager. Bei Bedarf bitten wir Sie höfl., bei uns gefl. Offerte einzuholen.

GYSEL & CIE., ASPHALTFABRIK **HORGEN**
KÄPFNACH
Telephon 24 Telegramme: Asphalt



Minerva Zürich

Rasche u. Maturität svorbe-
gründl. gründl. reitung

Handelsdiplom

Inhaber und Direktoren: **A. Merk** und **Dr. Husmann.**

Theodor Bertschinger

Hoch- und Tiefbau-Unternehmung

Lenzburg

Telephon Nr. 8

Zürich

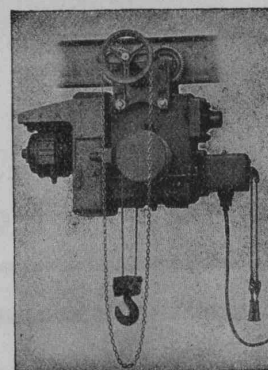
Selnau 61.92

Industriebauten	Wasserbauten, Flusskorrekturen
Geschäftshäuser	Erd- und Baggerarbeiten
Wohnhäuser	Stollen- und Tunnelbauten
Landw. Bauten	Sondierschächte, Tiefbohrungen

Eigene, gut eingerichtete Betriebe für:

Erdbau, Maurerei, Steinhauerei, Kunststeinfabri-
kation, Sägerei, Zimmerei, Glaserei u. Schreinerei

MASCHINENFABRIK RUEGGER & Cie. A.-G. BASEL



liefert in vollendeter Ausführung

Elektro-Flaschenzüge

von 500 bis 5000 kg Tragkraft
für Hubhöhen bis 20 Meter mit

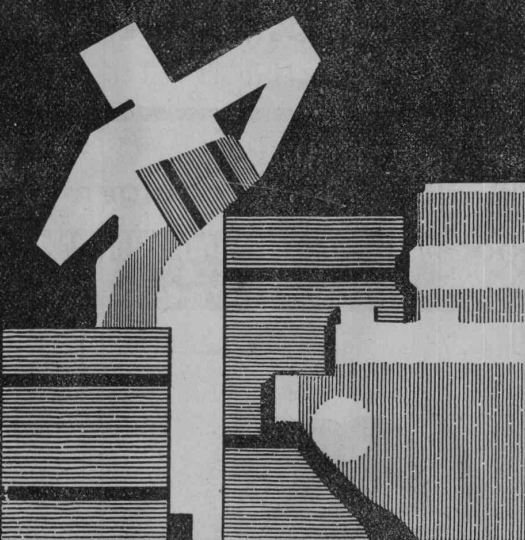
Drahtseil als Huborgan



DENMAG
Elektrozug
 Das neue Universalhebezeug!
 500 bis 5000
 kg Tragkraft.
DUISBURG

Vertreter für die Schweiz: Masch.-Ing. MAURITS TEN BOSCH, ZÜRICH 2. Waffenplatzstr. 69.

Wassermesser



BOPP & REUTHER
 MANNHEIM - WALDHOF

Flügelrad-, Woltmann-, Volumen- und
 Venturi-Systeme
 Grossmesser für Wasser, Gas, Luft
 Elektr. Fernregistrierung

Man verlange Druckschrift Nr. 33 Bl.



Eisenbahnbrücke ü. d. beiden Lintharme i. Schwanden

Heinrich Brändli, Horgen
 Asphalt-, Dachpappen- und Holzcement-Fabrik

empfiehlt sich zur Lieferung als

Spezialität: Asphalt-Isolierplatten, einfach u. kombiniert, zur Verwendung für Brücken- u. Gewölbe-Abdeckungen bei Ueber- u. Unterführungen für Eisenbahn- u. Strassenbauten; für Fundament-Mauerabdeckungen bei Hoch- und Tiefbauten, je nach Angabe der Verwendungsarten in geeigneter Stärke und auf Mass zugeschnitten

==== Isoliergoudron ====

Erste Referenzen — Prompte Bedienung

Telegramm-Adr.: Heinrich Brändli, Horgen — Telefon Nr. 38

==== **Kranenseile** ====

Transmissionsseile
 erstklassig, aus bestem italienischem Kernhanf, ferner
imprägnierte, wetterfeste

==== **Gerüstseile** ====

Dichtungsstricke

roh und imprägniert in jeder Dicke. — Verlangen Sie
 Muster und Preise von der mechanischen Seilerwaren-,
 Bindfaden- und Riemenfabrik

Meister & Comp., Rüegsau (Kt. Bern)

Gegründet 1869.

Naturasphalt von Travers

Einzige Asphaltminen der
 Schweiz

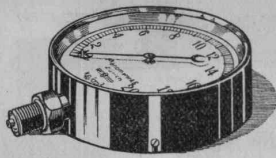
Anerkannt bester Naturasphalt

Konzessionäre für die Schweiz:
E. R. Zetter & Co.
 in Solothurn.



Gegründet 1843

Fabrik-Marke



MANOMETER A.-G., Stampfenbachstrasse 61, Zürich
Lager und Fabrikation von S. & B.-Armaturen

Manometer, Dynamometer, Thermometer, Zugmesser mit und ohne Registrierung.
 Injektoren, Pumpen, Elevatoren. — Indikatoren. — Dampfmesser.
 Ventile, Wasserstände, Kondensstöpfe, Hähne etc. — Schutzgläser —
 Wasserstandsgläser Schmierapparate, Kontroll- und Prüfungsapparate.



GEORG STREIFF & Co.
WINTERTHUR
 u.
ZUERICH

SPEZIALGESCHÄFT
 FÜR KERAMISCHE
 BODEN- U. WANDBELÄGE



Wörner-Steine

Beste und **billigste** Isolierdecke.
 Garantiert salpeterfrei.

Bauer & Albrecht

Maneggplatz 3 ZÜRICH Tel. Sel. 8078

Drahtgeflecht - Drahtgewebe

Einzäumungen, Gitter & Siebe
DRAHTWARENFABRIK ZÜRICH
BAUMER & CO
 FROSCHAUGASSE 9 TELEPHON H.4915

Unsere gerippten
Patent-Harfsteine

*Spezial-Kalksandsteine
 sind das Ideal für trockenes
 Salpeterfreies Mauerwerk*

A.G. Hunziker & Co
 ZÜRICH - BRUGG - OLTEN



Underwood
 Schreibmaschinen

Höchste Leistungsfähigkeit und Solidität

CÄSAR MUGGLI, Lintheschergasse 21 ZÜRICH
 Telefon Seinau 16.62

Für kaufmännische u. industrielle Betriebe, Kanzleien,
 gelehrte Berufe, Gewerbe Handwerk u. Privatgebrauch
 unübertroffen. — Prospekt und Vorzeigung kostenfrei

Aarau: Ernst Wanner, Rathausgasse 20
 Basel: H. Huber, Freiestrasse 75
 Bern: Fr. Gall Walsenhausplatz 25
 St. Gallen: Markwalder & Cie.
 Luzern: Karger & Co., Stadthausstr. 1
 La Chaux-de-Fonds: Mettler S.A.

Genf: Machines à écrire Underwood
 S.A., Place Métropole 2
 Lausanne: Agence Underwood,
 Place Bel-Air 4
 Lugano: C. Garbani-Nerini, Piazza Riforma
 Neuchâtel: R. Legler, ru St. Honoré 3

PUBLICITAS.



PRESSLUFT
 BOHRANLAGEN
 BOHRHAMMER
 KOMPRESSOREN
 BOHRSTÄHLE
 BESTER QUALITÄT

NOTZ & Co
BIEL TELEPHON 1347 & 1308 Bienne

Asphalt-Emulsion A.-G., Hafnerstr. 7, Zürich

Spezialfirma für Asphaltarbeiten

Mammut-Isolationen — Asphalt-Emulsion und Eweol-Anstriche — Porolyth-Mörtelzusatz — Gussasphalt

Tiefbohrungen

Bohr- und Schacht-Sondierungen
Rohrbrunnen-Anlagen — Schacht- und
Sammel-Brunnen jeder Grösse — Komplette
Quell- u. Grundwasser-Versorgungs-Anlagen
— Stollenbau — Grundwasserabsenkungen
— Foundationen jeder Art für Hoch- u. Tiefbau

J. STRIKER, BERN

Belpstr. 41 — Telefon-Nr. Bollwerk 59.63

Ziegel^{A.} G., Zürich

Telephon Selnau 61.99

Beste Bezugsquelle
für

Bedachungsmaterialien

aller Art
naturrot und altfarbig

ZENO DURRER

Parqueffabrik — Sägerei — Holzhandlung
GISWIL (Obwalden) Telefon Nr. 1
liefert sämtliche
Schnitt- und Hobelwaren — Bodenriemen
Krallenläufer.

Spezialität: **Parqueffböden**
jedes gewünschte Dessin nach Katalog oder Spezial-
zeichnung, fertig gelegt oder ungelegt. Prompte und
reelle Bedienung. Billige Preise. Ia. Referenzen. —
Offerten oder mündliche Vorberatung für zweckmässige
Ausführung kostenlos.



ALFRED SÉQUIN ING^e
SEEGARTENSTR. 8 ZÜRICH 8

INDUSTRIEBAUTEN
PROJECTIERUNG
& BAULEITUNG

Das Ideal aller Gerüste (ohne Stangen)

ist das

BLITZ GERÜST

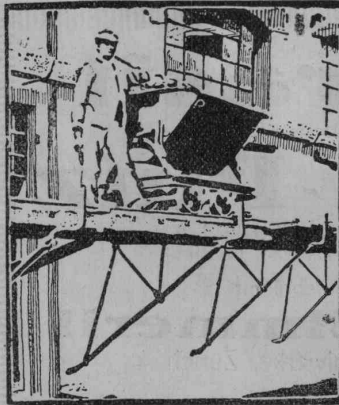
Grosse Vorteile,
gegenüber allen Kon-
kurrenzsyste-men bei Neu-
umbauten, Renovationen. Miet-
weise Erstellung für Maurer, Steinhauer,
Spengler, Malerarbeiten usw. usw. durch:

Schweiz. Gerüstgesellschaft A.-G. Zürich 7

Steinwiesstr. 86 — Tel.: Hott. 2134 — Telegr.-Adr.: Blitz-Gerüst

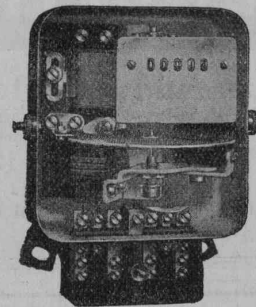
und durch folgende
Baugeschäfte

Zürich: Fietz & Leuthold
Zürich: Fr. Erlmann
Winterthur: J. Härling
Andelfingen: E. Landolt-
Frey
Bern: G. Rieser
Luzern: E. Berger
Bubikon: A. Oetiker
Basel: W. Marck
Glarus: Rud. Stüssy-Aebly
Genf: Ed. Cuénod S. A.
Neuhausen: Jos. Albrecht
Herisau: Joh. Müller
St. Gallen: Sigris, Merz
& Co.
Olten: Otto Ehrensperger
Rheinfelden: F. Schär
Solothurn: F. Valli
Biel: Otto Wyss.



Elektrizitätszähler

Zeit- und Sperrschalter
Ferraris-Wattmeter
Schaltuhren



Verlangen Sie unsere
technischen Beschreibungen

Landis & Gyr A.-G.

Zug

Baumann, Koelliker & Co. A. G., Zürich 1

Hochspannungsleitungen, Sekundärnetze
Kontaktleitungen für elektrische Bahnen

Elektr. Heisswasser- Speicher

in allen
Grössen



ZENT. A. G. BERN
Prima Referenzen - Prospekte

Defekte Terrassen und Bedachungen,
sowie **Eisen- und Blechkonstruktionen,**
Holz, Beton, Mauerwerk etc.
werden gestrichen und gedichtet mit

TEROLIN

Rostschutz- und Dichtungslack,
absolut wasserdicht, Hitze-, Kälte- u. Säurebeständig.
Alleinige Fabrikation und Vertrieb:

A. Kaelin, Elsässerstrasse 125, Basel.

Telephon 21.97.

Prospekte mit prima Referenzen zu Diensten.

Vertreter gesucht.

Carl Richner, Aarau

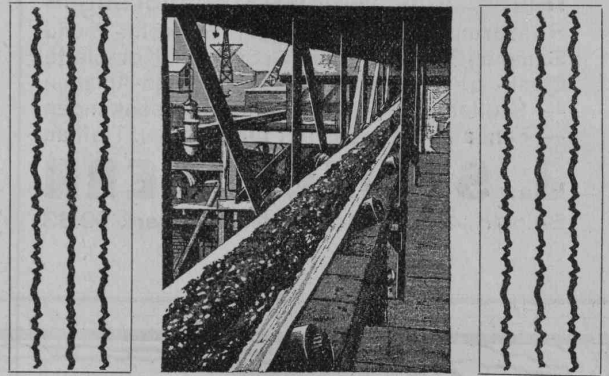
Terrazzo- und Cementwaren-Fabrik

Erstellung von Mosaiкарbeiten
keram. Wand- u. Bodenbeläge

Grosses Lager in Steinzeug — Ton — Mosaik und Cement-
Bodenplatten — glasierte Wandplatten — **Schüttsteine** aus
Feuerton, glasiert, armierte Mosaikschüttsteine — **Steinzeug-**
Röhren — Tröge — Einmachtopfe — **Abdichtungsmittel:**
Sika und Cerinol gegen Feuchtigkeit und Wasserdruck —
Frostschutzmittel: Antifrost.

Preislisten, Prospekte und Kostenvoranschläge zu Diensten.

Telephon Nr. 35.



Adolf Bleichert & Cie., Leipzig.

Aelteste und grösste Fabrik der Welt für den Bau von

Drahtseilbahnen und
Elektrohängebahnen
Kabelkrane / Becherwerke
Bandförderer

Generalvertreter für die Schweiz:

Robert Aebi & Cie. A.-G., Zürich 1

Baumaschinen — Bauwerkzeuge
Rollmaterial

Eichen-Verschindelungen

erstellt als Spezialität unter billiger Berechnung

Simon Gebs-Giger, Dachdeckergeschäft, Andelfingen T 56.

Terrasit

der wetterfeste Naturstein

Edel-Putz

hat sich als Schweizer-Produkt
seit 1913 glänzend bewährt

Alleinfabrikant

Hans Zimmerli

Mineral-Mahlwerke, Zürich 4

**OSRAM
NITRA**



OSRAM A.-G. ZÜRICH

VERVIELFÄLTIGUNGS-APPARATE



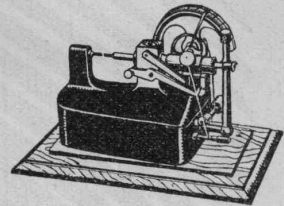
für
Handschrift u. Maschinenschrift, für Zeichnungen,
 ein- oder mehrfarbig, vom einfachsten und billigsten Ver-
 fahren bis zum besten Metalltypen-Apparat für unbegrenzte
 Auflagen. Verlangen Sie die illustrierte Preisliste.

Alle Büro-Artikel

Briefordner, Geschäftsbücher
 Schreibmaschinen, Kopiermaschinen

GEBRÜDER
SCHOLL
 POSTSTRASSE 3 ZÜRICH

Erfindungs-Patente
 Marken-Muster-
 & Modell-Schutz im In- u. Ausland
H. KIRCHHOFER vormals
 Bourry-Séguin & Co. ZÜRICH
 1880
 Ge gründet



Honegger, Golaz & Cie.

Corcelles-Neuchâtel

Micrometer „Magister“ für 1/1000 mm,
 Hochpräzision Grenz- u. Gewindelehren.
 Kombinierbare Parallel-Endmasse.
 Eichmasse für offizielle Kontrollstellen,
 technische Schulen und Fabriken.
 Schleif- und Präzisionsarbeiten. Stanz-
 Werkzeuge. Stahlhalter „Cor“.
 Amerikanische Präzision-Spinnzangen.



Verlade- Vorrichtungen

jeder Art.

Selbstgreifer

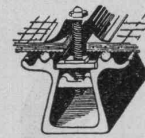
für die härtesten und
 grobstückigsten Erze.

Generalvertretung für die Schweiz:
 Fr. Waldherr, Zürich, Seefeldstr. 120.

J-Pohlig A-G-Cöln

KITTLÖSE GLASDÄCHER

System Zimmermann



WALTHER & MÜLLER
 - BERN -

Geräte

für Bauhandwerk

- Kreuzpickel mit Stiel à Fr. 3.—
- Aexle mit Stiel à Fr. 2 50
- Beilpickel mit Stiel à Fr. 2.—
- Belle mit Stiel à Fr. 1.70
- Spaten mit Stiel à Fr. 1.50
- Schaufeln mit Stiel à Fr. 3.50
- Musterbündel per Nachnahme.

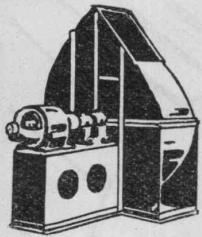
A. Schlatter, Zürich
 Waisenhausstrasse 4.

G. Meidinger & Cie, Basel

Hoch- und Niederdruck-

Zentrifugal-Ventilatoren

für alle Bedürfnisse der Industrie



Lüftungs-, Luftheizungs-, Trocknungs-Anlagen
 Entstaubungs- und Spänetransport-Anlagen
 Kupolofen-, Unterwind-, und Saugzuggebläse
 elektr. Schmiede-Ventilatoren

Der bewährte Glaserkitt

Leinölkitt
OMYA
 gar. rein

nur ächt mit dem Eindruck
 dieser Marke in den Blech-
 büchsen.

Allein hergestellt von
A.-G. der Öl-, Kitt- & Kreidewerke
 vorm. Plüss-Stauffer, Zofingen.

Verkauf nur an Wiederverkäufer.

R. DIETRICH & Co A.-G., ZÜRICH

Fabrik mit Geleise-Anschluss in Altstetten. — Telefon: Selnau 18.90

Grosses Lager in Maschinenölen jeder Art

Transformatoren-Oele — Schalter-Oele — Consistente Fette
 Elektromotoren-Oele — Turbinen-Oele — Dampfcylinder-Oele
 Automobil-Oel und Motorwagenfett — Wasserlösliches Bohrlöl
 Bodenöl — Leinöl — Bodenwische — Schmierseife — Carbolinum etc.