

Zeitschrift: Schweizerische Bauzeitung
Herausgeber: Verlags-AG der akademischen technischen Vereine
Band: 79/80 (1922)
Heft: 12

Werbung

Nutzungsbedingungen

Die ETH-Bibliothek ist die Anbieterin der digitalisierten Zeitschriften. Sie besitzt keine Urheberrechte an den Zeitschriften und ist nicht verantwortlich für deren Inhalte. Die Rechte liegen in der Regel bei den Herausgebern beziehungsweise den externen Rechteinhabern. [Siehe Rechtliche Hinweise.](#)

Conditions d'utilisation

L'ETH Library est le fournisseur des revues numérisées. Elle ne détient aucun droit d'auteur sur les revues et n'est pas responsable de leur contenu. En règle générale, les droits sont détenus par les éditeurs ou les détenteurs de droits externes. [Voir Informations légales.](#)

Terms of use

The ETH Library is the provider of the digitised journals. It does not own any copyrights to the journals and is not responsible for their content. The rights usually lie with the publishers or the external rights holders. [See Legal notice.](#)

Download PDF: 29.01.2025

ETH-Bibliothek Zürich, E-Periodica, <https://www.e-periodica.ch>

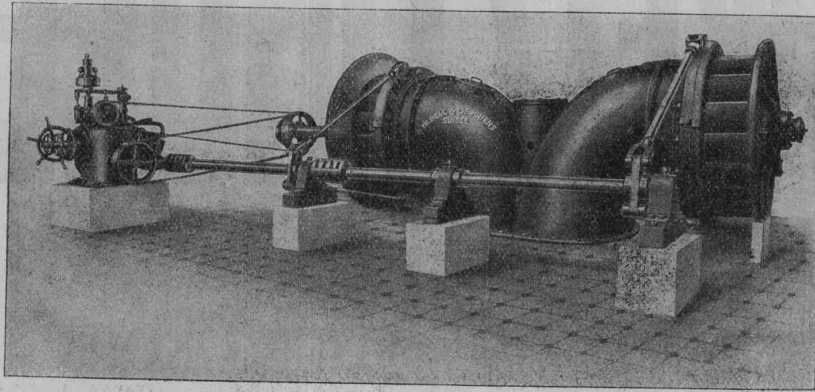
A.-G. der
Maschinenfabrik
von

Theodor Bell & Cie.

Kriens-Luzern

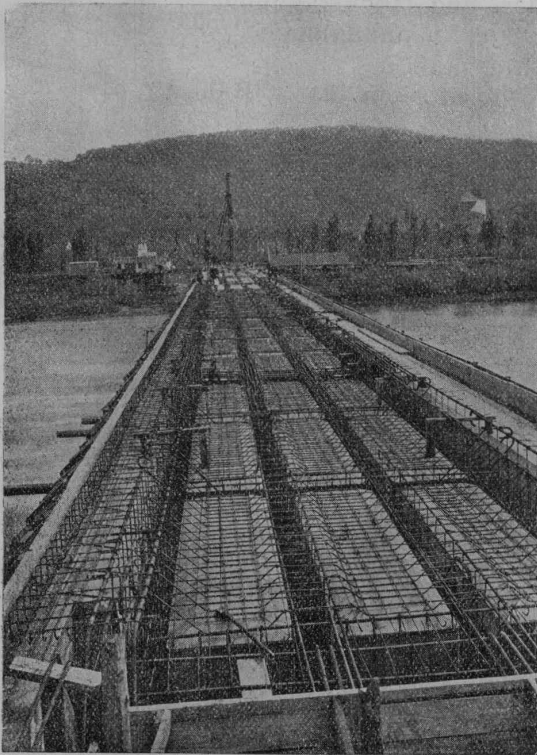
Gegründet 1855

Schnellläufer-
Zwillings-Francis-
Turbine
mit automatischem
Oeldruckregler



für 1000 bis 1215 HP
Leistung bei 8 bis
9,5 Meter Gefälle

Wasserturbinen, Oeldruckregler, Wehranlagen, Rohrleitungen
Komplette, hydraulische Anlagen



Vom Bau der Eisenbahnbrücke über die Aare bei Döttingen-Klingnau. Armierung der Fahrbahntafel.

Ed. Züblin & Cie. A.-G. Zürich-Basel

Projektierung und Ausführung
von Hoch- und Tiefbauten

Spezialitäten:

- Eisenbetonpfahlrammungen
- Brücken in Beton und Eisenbeton
- Silos und Lagerhäuser
- Kläranlagen-System Züblin
- Wasserbauten und Foundationen
- Tiefbohrungen

Submissions-Anzeiger

Termin	Auskunftstelle	Ort	Gegenstand
1. April	Obmannamt F. Schnyder	Zürich	Verschiedene Strassenkorrekturen mit Bacheindeckungen usw.
3. "	Revierförster Graf	Derendingen	Arbeit. u. Lieferungen zur Wasserversorgungsanlage Derendingen (Soloth.).
8. "	Gemeindeschreiber	Degersheim	Bau der Zufahrtsstr. von der Dicken-Waldbachstr. üb. Kubel z. Strickwald (1060 m).
28. "	Peter Gusset	Laufen (Bern)	Bau einer Brücke in armiertem Beton über die Birs bei Berschwil.
		Brienz	Erweiterung der Wasserversorgung Brienz (2 Reservoirs v. 300 und 150 m ³).

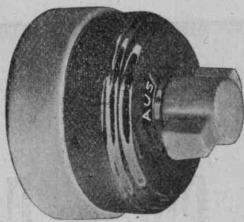
SCHWEIZ LINOLEUM



„HELVETIA MARKE“

GRANIT - UNI - JASPE - KORK - INLAID

Linoleum A.-G., Giubiasco (Schweiz)



Ausschalter mit Momentunterbrechung
Nr. 2400, 10 Amp., 250 Volt
Griff mit patentierter Verriegelung

APPAREILLAGE GARDY A.-G. GENÈVE

Telephon:
Stand 26.25

Telegramme:
Ydrag - Genève

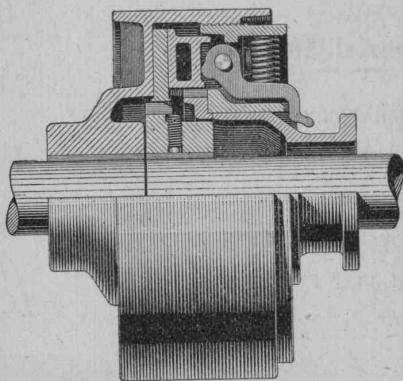
Apparate für Nieder- und Hochspannung
Lieferung vollständiger Schaltanlagen
Eigene Porzellan-Fabrikation
Eigenes Versuchslaboratorium bis 200 000 Volt

Auskunft jeder Art erteilt unser

Technisches Bureau Bern

Waaghausgasse 7 — Telephon 32.96

GESELLSCHAFT DER LUDW. VON ROLL'SCHEN EISENWERKE
· FILIALE: EISENWERK CLUS KT. SOLOTHURN ·



Benn-Kupplung, Typ NN,
zur Verbindung zweier Wellen

BENN-KUPPLUNG

Patentiert in allen Industriestaaten.
Durch langjährige Erfahrungen vervollkommnete Reibungskupplung.
Vollständig geschlossen. Reibungsflächen scheibenförmig.
Keine vorstehenden Teile.
Zum Ein- oder Ausrücken bei jeder Kraft und Geschwindigkeit während des Betriebes

TRANSMISSIONEN

Komplette Anlagen für alle Industriezweige.

Patent-LENIX-Getriebe.

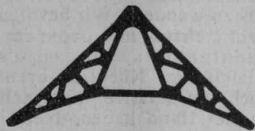
Ausführungsrecht für die Schweiz.

Gebrüder Rüttimann

Elektrische Unternehmungen

Zug -- Lausanne
Spezial-Geschäft für

FREILEITUNGEN



EISEN:

KONSTRUKTIONEN

Brücken, Ständer,
Dachkonstruktionen

Kittlose

Glasbedachungen

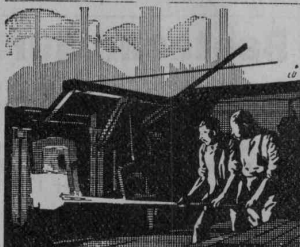
Bau- und Kunst-
Schlosserarbeiten

GEBRÜDER TUCHSCHMID
FRAUENFELD

Hartschlag Schotter

Kies u. Sand liefert zu kulantem
Preisen franko verladen Station
Näfels-Mollis.

Schotterwerk Mollis
F. Kamm.



W. Walser & Co.
WINTERTHUR
Industriebauten
Ofen-Anlagen
FÜR ALLE ZWECKE & BRENNSTOFFE
Kesseleinmauerungen
Hochkamine
Bau- u. feuerfeste Materialien
PROJEKTE - EXPERTISEN

Organisator

empfiehlt sich Maschinenfabriks-
Verwaltungen zur Reorganisation
der Selbstkosten - Berechnung
unter peinlichster Berücksichti-
gung der Rentabilität und Ver-
hältnisse. Angebote unt Chiff.
Z. C. 778 befördert

Rudolf Mosse, Zürich.



Die Jupiter

ist die beste existierende
Bleistift - Spitzmaschine
für jedes Zeichenbüro.

Preis Fr. 39.—

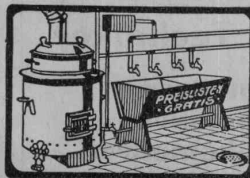
GEBRÜDER
SCHOLL
POSTSTRASSE 3 ZÜRICH

TREIBRIEMEN

Transportbänder, Riemenverbinder
liefert ab Lager

Ad. Schlatter, Dietikon-Zch.

OFENFABRIK SURSEE



WASCHHERDE
FÜR
PRIVATE
HOTELS, ANSTALTEN
WÄSCHEREIEN

Patentanwälts-Bureau

E. BLUM & Co., Bahnhofstr. 74 ZÜRICH 1

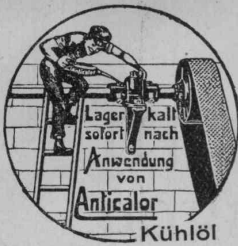
Patentverkauf oder Lizenzabgabe

Die Inhaber der Schweizerpatente:

- Nr. 51445, Verfahren zur Erzeugung beständig brennender Lichtbögen,
- Nr. 86519, Armature métallique pour poutres,
- Nr. 94087, Pompe,
- Nr. 67795, Kugelkäfig für Kugellager,
- Nr. 71958, Kegelrad und Verfahren zur Herstellung desselben,
- Nr. 72196, Hyperbelrad und Verfahren zur Herstellung desselben,
- Nr. 73951, Doppelreihiges Rollenlager mit kegeligen Rollen,
- Nr. 74048, Verfahren und Vorrichtung zur Herstellung kegeliger Rollen von genauen Abmessungen,
- Nr. 76121, Verfahren zur Härtung von Rotationskörpern,
- Nr. 81348, Durch Schliessen eines Stromkreises selbsttätig wirkende Vorrichtung zum Ausrücken des Vorschubes vor Schleifmaschinen,
- Nr. 84488, Verfahren und Vorrichtung zum Härten von Umdrehungskörpern,
- Nr. 85759, Verfahren und Werkzeug zum Vorschneiden und zugleich Fertigschneiden von Zahnrädern nach dem Abwälzprinzip,

wünschen mit schweizerischen Fabrikanten in Verbindung zu treten, behufs Verkaufs der Patente, beziehungsweise Abgabe der Lizenz für die Schweiz, zwecks Fabrikation der Patentgegenstände i. d. Schweiz. Reflektanten belieben sich um weitere Auskunft zu wenden an das

Patentanwälts - Bureau
E. BLUM & Co., Bahnhofstr. 74
Zürich 1.



Kühlöl
Vestit Metall A.-G. Zürich

Patentverwertung

Der Inhaber des schweizerischen Patentes Nr. 82872 vom 20. März 1919, betr.: „Sirene mit einem im Verhältnis zur Lautstärke kleinen Durchmesser“, wünscht das Patent zu verkaufen, in Lizenz zu geben od. anderweitige Vereinbarungen für die Fabrikation in der Schweiz einzugehen.

Anfragen befördert H. Kirchofer vormals Bourry-Séquin & Co., Ingenieur- u. Patentanwaltsbureau in Zürich 1, Löwenstr. 51.

Patentverwertung

Der Inhaber des schweizer. Patentes Nr. 87716 vom 15. Juni 1920, betr.: „Verankerungsvorrichtung“, wünscht das Patent zu verkaufen, in Lizenz zu geben oder anderweitige Vereinbarungen für die Fabrikation in der Schweiz einzugehen.

Anfragen befördert H. Kirchofer vormals Bourry-Séquin & Co., Ingenieur- u. Patentanwaltsbureau in Zürich 1, Löwenstr. 51.

Ein grosser

Fabrik-Ventilator

von 1200 mm Flügeldurchmesser mit Gehäuse, Vorgelege und Lederkupplung, geeignet für Sägewerk oder ähnliche, staubentwickelnde Anlagen, ist zu verkaufen. Offert. an Postfach 351 St. Gallen.

Zu verkaufen

Festschrift zur Feler des 50-jährigen Bestehens des eidg. Polytechnikums.

Zu erfragen unt. Chiff. Z. R. 842 bei Rudolf Mosse, Zürich.

Staketen

halbrunde und runde, gespitzt, sauber gehobelt, für Umzäunungen, liefert billigst aus bestem Bergholz die Holzwohle-Industrie, Wolfenschlessen.

PATENT-ANWÄLTE
E. BLUM & C. DIPL. INGENIEURE
GEGENÜBER 1178 • ZÜRICH • BAHNHOFSTR. 74

Wasserversorgung Derendingen.

Die Einwohnergemeinde Derendingen eröffnet Konkurrenz über die Ausführung nachstehender Arbeiten und Lieferungen für ihre Wasserversorgungsanlage:

1. Reservoir 1000 m³ in Eisenbeton,
2. Gusseiserne Muffenröhren von Choindez,
200 180 150 125 100 90 75 40 mm Lw.
2650 725 2020 3760 2035 565 1050 1200 m,
3. ca. 27 000 kg Formstücke, 85 Schieberhähnen, 101 Hydranten
4. ca. 14 000 m Grabarbeit,
5. Hausleitungen und Installationen.

Pläne und Bedingungen liegen ab 22. dies auf der Gemeindekanzlei Derendingen und im Bureau der Bauleitung zur Einsicht auf, woselbst auch die Eingabeformulare bezogen werden können.

Offerten sind verschlossen mit der Aufschrift „Eingabe für die Wasserversorgung“ bis zum 3. April a. c. an Herrn F. Schnyder, Präsident der Wasserkommission, Derendingen, einzureichen.

Solothurn, den 15. März 1922.

Die Bauleitung:

Ingenieur-Bureau H. & E. Salzmann.

Seltene Gelegenheit!

Bestens eingeführtes, gut rentierendes, zukunftreiches Geschäft einer technischen Spezialbranche in Zürich ist zu verkaufen. Erforderl. Kapital ca. 75 000 Fr Offerten unter Chiffre OF. 5452 Z. an Orell Füssli-Annancen, Zürich, Zürcherhof.

Per sofort zu vermieten

auf längere oder kürzere Dauer, mit oder ohne Bedienung

Dampfstrassenwalzen.

Anfragen an

Edward King's Erben, Maschinenfabrik u. Kesselschmiede Zürich-Wollishofen.

Nivellierapparat mit Wasserwaage

J. Lefebvre & Co., Paris

sehr gut erhalten, zu verkaufen. Gefällige Offerten an Dr. Bruckner, Spiez.

Schöne Birkenbesen

80 bis 90 lang, 3 Mal gebunden (Holzringe) in Bündeln von 20 Stück nur 7 Fr. per Nachnahme. Billigste Bezugsquelle für die ganze Schweiz J. Bosle, St. Margrethen (Rheintal).

ARCHITEKTUR-KARTON-MODELLE
H. LANGMACK. ZÜRICH
FORCHSTRASSE 290

Wir suchen für unsere Abteilung Lokomotivbau mehrere Ingenieure und Techniker

für die Konstruktion von

**Vollbahn-Lokomotiven
Kleinbahn-Lokomotiven
Elektrischen-Lokomotiven**

sowie einen kaufmännisch gebildeten Ingenieur für die Material-Beschaffungs-Abteilung Ausführliche Angebote mit Lebenslauf und Zeugnisabschriften, sowie Angabe v. Referenzen, Gehaltsansprüchen und des frühesten Eintrittstermins an

Linke-Hofmann Werke

Breslau 3. * Sekretariat.

Einige junge

Ingenieure oder Techniker gesucht

für Anlernung zum Vertreterdienst für Ausland u. Uebersee. Erfordernisse: Erfahrung im Bau oder Betrieb von Apparaten (für Chemische Industrien, Destillationen, Extraktionen etc.). Sprachkenntnisse, praktische Lehre. — Offerten unter Chiffre Z. K. 735 beförd. Rudolf Mosse, Zürich.

Vertreter gesucht.

Wir suchen in allen deutschschweizerischen Städten (mit Ausnahme von Zürich und Bern, wo wir schon versehen sind) rührige Vertreter für den Verkauf von Häusern, Villen, Herrschaftssitzen und Liegenschaften im Tessin und bitten Reflektanten, sich brieflich an uns zu wenden. Wir bevorzugen Architekten mit grossem Bekanntheitskreis. Solchen, die kapitalkräftige Klienten, eventuell auch spekulative Unternehmer an der Hand haben, bietet sich in dieser geschäftsarmen Zeit hier ein besonderes lohnendes Wirkungsfeld, indem viele grosse zukunftsreiche Objekte einer richtigen zweckentsprechenden Verwertung harren, wobei zu beachten ist, dass der Zug der Deutschschweizer sich immer stärker nach dem sonnenreichen Tessin richtet.

Verkehrsbureau Bedigliora (Tessin).

Calculator

mit langjähr. Praxis in verschied. gr. u. kl. Betrieben, organisationsfähig, sucht anderweitiges Engagement. Beste Zeugnisse, Referenzen zu Diensten. Angebote unter Chiffre Z. A. 776 an Rudolf Mosse, Zürich.

Junger, geprüfter

Bauzeichner

sucht Stelle zu weiterer Ausbildung. Zeugnisse stehen gerne zu Diensten. Offert unt. Chiff. Z. A. 726 befördert Rud. Mosse, Zürich.

Bautechniker

diplomiert, mit reicher Bureau- und Bauplatz-Praxis, selbständig, flotter Zeichner und künstlerisch begabt, sucht feste Anstellung auf Architekturbureau. Offerten sind gebeten unter Chiff. Z. V. 821 an Rudolf Mosse, Zürich.

Bauingenieur

(Diplom E. T. H.), mit mehrjähr. Bureau- und Baupraxis, erfähr. Hydrauliker, gewandter Statiker und guter Zeichner, sucht anderweitige, passende Stellung. — Offerten unter Chiffre Z. A. 851 an Rudolf Mosse, Zürich 1.

Wettbewerb

über die

Erweiterungsbauten des Kantons- spitals Glarus.

Die unterzeichnete Behörde eröffnet unter den im Kanton Glarus verbürgerten, sowie den in den Kantonen Glarus, St. Gallen und Zürich seit mindestens 1. Januar 1921 niedergelassenen schweizerischen Architekten einen

Wettbewerb zur Erlangung von Plänen für die Erweiterungs- und Neubauten des Kantonsspitals.

Programm und Planunterlagen können von der Spitalverwaltung in Glarus vom 20. März a. c. an bezogen werden gegen eine Gebühr von Fr. 15.—, die bei Einreichung eines programmgemässen Entwurfes zurückerstattet wird. Zur Orientierung der Bewerber finden am 1. und 8. April a. c., je vormittags 11 Uhr, Führungen durch die Spitalbauten und das Bauterrain statt.

Glarus, den 15. März 1922.

Die Aufsichtskommission des Kantonsspitals
Glarus.

Wasserversorgung Brienz

Bauausschreibung

Die Einwohnergemeinde Brienz eröffnet Konkurrenz über die Ausführung der Erweiterung ihrer Wasserversorgung, in der Hauptsache bestehend aus:

1. Rohrnetz: gusseiserne Muffenröhren aus Choindex
150 125 100 75 mm
1060 960 370 165 m
2. Formstücke, Schieber und 18 Ueberflurhydranten,
3. Reservoir Ballenberg 300 m³ in Eisenbeton,
4. Reservoir Brienz 150 m³ in Eisenbeton.

Pläne, Bauvorschriften und Eingabeformulare liegen beim Präsidenten der Wasserkommission, Herrn Peter Gusset, auf, an welchen die Offerten verschlossen und mit der Aufschrift „Wasserversorgung“ bis zum 28. März 1922 einzusenden sind. Die Anlage wird als Notstandsarbeit durchgeführt.

Bern, den 14. März 1922.

Die Bauleitung:
Diplom-Ingenieur H. C. Ryser.

Wettbewerb

zur Erlangung von Projekten
für die bauliche Erweiterung der kantonalen

landwirtschaftl. Schule „Plantahof“ bei Landquart, Graubünden.

Die Preissumme wird durch einen Beitrag des eidgen. Volkswirtschaftsdepartement, Arbeitsamt, auf 15000 Fr. erhöht und der Einlieferungstermin für die Projekte auf den 19. Juni 1922 verlängert.

Chur, den 16. März 1922.

Für die Baubehörde:
Das kant. Departement des Innern und
der Volkswirtschaft:
Dr. D. Bezzola.

Baudirektion des Kantons Uri

Stellen-Ausschreibung

Die durch Demission des jetzigen Inhabers freigewordene
Stelle des

Kantonsingenieurs

wird hiemit zur Wiederbesetzung ausgeschrieben.

Bedingungen: Abgeschlossene technische Hochschulbildung, mehrjährige Praxis im Tiefbauwesen, Befähigung zur selbständigen Leitung aller vorkommenden Arbeiten.

Schriftliche Anmeldungen mit Altersangabe und Gehaltsansprüchen, unter Beilage der Ausweise über die verlangte Vorbildung und von Zeugnisabschriften, bis 5. April 1922 an die Baudirektion Uri in Wassen, welche auf Wunsch auch weitere Auskunft erteilt.

Persönliche Vorstellung nur auf besondere Einladung.

Wassen, den 18. März 1922.

Baudirektion Uri:
C. Gerig.

Bodensee-Toggenburgbahn

Infolge Rücktrittes des bisherigen Inhabers ist auf den
1. Juli 1922 die Stelle des

Direktors

neu zu besetzen. Qualifizierte Bewerber, die sich über gründliche, womöglich akademische Vorbildung, praktische Erfahrung im Eisenbahndienst und Geschäftssinn auszuweisen vermögen, werden eingeladen, sich bis spätestens am 8. April 1922 beim Präsidenten des Verwaltungsrates, Herrn Stadtammann Dr. Ed. Scherrer in St. Gallen, unter Beigabe von Zeugnissen und Referenzen schriftlich anzumelden.

St. Gallen, den 20. März 1922.

Die Direktion.

Architekten, Bauingenieure

die nachweislich speziell in der Projektierung von Dampfkraftwerksbauten Erfahrung haben, sichere Rechner und gute Konstrukteure sind, von grosser Industriefirma für das Ausland per sofort **gesucht**. Ausführliche Bewerbungen unter Beifügung von Lebenslauf und Zeugnisabschriften, sowie unter Angabe der Gehaltsansprüche und Aufgabe von Referenzen zu richten unter Chiffre Z B.752 an die Annoncen-Expedition Rudolf Mosse, Zürich.

Für

Dampfkraftwerksneubauten

werden für das Ausland mehrere ledige Bauingenieure oder
Architekten als

Bauleiter

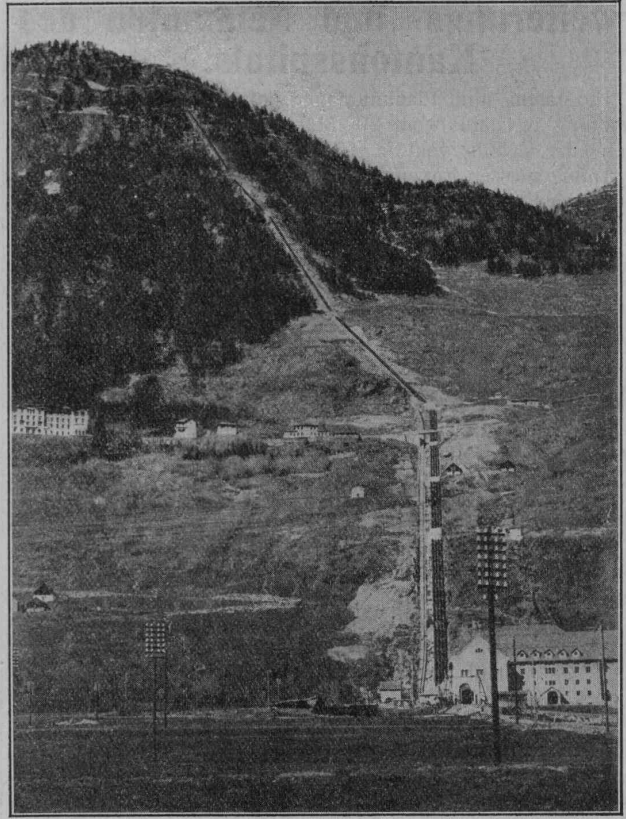
die über grosse Erfahrungen, speziell im Kraftwerksbau verfügen
gesucht.

Verlangt wird Gewandtheit im Verkehr mit Unternehmern und Behörden Herren, die diesen Ansprüchen zu genügen glauben, werden gebeten, Bewerbungen unter Beifügung von Lebenslauf und Zeugnisabschriften, sowie unter Angabe von Gehaltsansprüchen und Referenzen unter Chiffre Z. A. 751 an Rudolf Mosse, Zürich, zu richten.

Wehrli A.-G.

Photographische
Kunst- und Verlagsanstalt
Kilchberg-Zürichempfehlte sich für
Photogr. Aufnahmen von Ge-
bäuden, Maschinen etc.
Vergrösserung u. Verkleinerung
von Plänen, Landkarten etc auf
jedes gewünschte Format.
Preisliste steht zu Diensten.

Aktiengesellschaft
Thyssen & Co., Mülheim a. d. Ruhr
 Abteilung Stahl- und Walzwerke



Turbinenleitung des Ritomwerkes der S B B mit Nietmuffenverbindung, geliefert von Thyssen & Co. A.-G., Abteilung Stahl- und Walzwerke, Mülheim a. d. Ruhr durch die Firma Escher Wyss & Co., Zürich.

Ausgeführte Anlagen in der Schweiz:

Turbinenleitung des Kraftwerkes Lac de Fully
 Turbinenleitung der Kraftanlage Borgne

In Ausführung begriffen:

Turbinenleitung für das Kraftwerk Barberine der S B B mit Nietmuffenverbindung.

Vertreter für die Schweiz:

KUSTER, GYSLING & Co, ZÜRICH 2