

Zeitschrift: Schweizerische Bauzeitung
Herausgeber: Verlags-AG der akademischen technischen Vereine
Band: 79/80 (1922)
Heft: 13

Werbung

Nutzungsbedingungen

Die ETH-Bibliothek ist die Anbieterin der digitalisierten Zeitschriften. Sie besitzt keine Urheberrechte an den Zeitschriften und ist nicht verantwortlich für deren Inhalte. Die Rechte liegen in der Regel bei den Herausgebern beziehungsweise den externen Rechteinhabern. [Siehe Rechtliche Hinweise.](#)

Conditions d'utilisation

L'ETH Library est le fournisseur des revues numérisées. Elle ne détient aucun droit d'auteur sur les revues et n'est pas responsable de leur contenu. En règle générale, les droits sont détenus par les éditeurs ou les détenteurs de droits externes. [Voir Informations légales.](#)

Terms of use

The ETH Library is the provider of the digitised journals. It does not own any copyrights to the journals and is not responsible for their content. The rights usually lie with the publishers or the external rights holders. [See Legal notice.](#)

Download PDF: 15.03.2025

ETH-Bibliothek Zürich, E-Periodica, <https://www.e-periodica.ch>

Schweizerische Bauzeitung

Abonnementspreis:

Schweiz 40 Fr. jährlich
Ausland 50 Fr. jährlich

Für Vereinsmitglieder:

Schweiz 32 Fr. jährlich
Ausland 40 Fr. jährlich
sofern beim Herausgeber
abonniert wird

WOCHENSCHRIFT

FÜR BAU-, VERKEHRS- UND MASCHINENTECHNIK

GEGRÜNDET VON A. WALDNER, ING. HERAUSGEBER A. JEGHER, ING., ZÜRICH

Verlag: A. & C. Jegher, Zürich — Kommissionsverlag: Rascher & Cie., Zürich und Leipzig

ORGAN

DES SCHWEIZ. ING.- & ARCHITEKTEN-VEREINS & DER GESELLSCHAFT EHEM. STUDIERENDER DER Eidg. Techn. Hochschule.

Insertionspreis:

4-gespalt. Colonnezeitung od.
deren Raum . . . 50 Cts.
Haupttitelseite: 80 Cts.
Alleinige Inseraten-An-
nahme: Rudolf Mosse,
Annoncen-Expedition,
Zürich, Basel und deren
Filialen und Agenturen

PERSONEN- & WAREN-AUFZÜGE

nach
bewährtem
System

für jede Leistung und Betriebsart

Schweiz. Wagonsfabrik Schlieren A. G., Schlieren-Zürich

Telephon: Selnau 11.15
Telegr.: Wagonsfabrik Schlieren

APPIANIPLATTEN

liefern in altbewährter Qualität

Sponagel & Co, Zürich

Baumann, Koelliker & Co^{A.} G., Zürich 1

Elektrische Heiz- und Koch-Apparate
Warmwasser-Boiler

Unfallversicherung Winterthur

Einzel-Unfall-, Haftpflicht-, Reise-, Kollektiv-, Einbruch- und Kautions-Versicherungen.

Auskunft und Prospekte durch die Direktion der Gesellschaft in Winterthur
und die Generalagenturen, sowie die Vertreter an allen grösseren Orten.

OTIS-AUFZÜGE

130 000 ANLAGEN AUSGEFÜHRT, DAVON IN EUROPA ÜBER 30 000

OTIS-AUFZUGSWERKE, FABRIK WÄDENSWIL.

Walo Bertschinger, Zürich

Hafnerstrasse 7

Spezialfirma für:

Geleisebau

Ständiges grosses Lager in Normalbahn- und Fabrikgeleisen, Weichen, Drehscheiben
Geleiseneubau, Unterhalt, Reparaturen
Geleisebauwerkstätte

Strassenbau

Asphalt und Teermakadam
Oberflächenteerungen
Strassenwalzen-Betrieb
Neuanlagen, Unterhalt

Verlangen Sie Kataloge und unverbindlichen Besuch.

Gelenk-Drehscheiben

für Eisenbahnwagen, Bauart **Vögele**, Pat. 70076,
mit 7½ Meter Durchmesser, hält stets auf Lager

G. Bäumlín, Ing. Luzern.
S. I. A.

Ausführliche Prospekte, Kostenanschläge
und Referenzlisten gerne zu Diensten.

**Unerreichte Vorteile gegenüber allen
Drehscheiben bisheriger Bauart. ..**

Baumaschinen

Betonmischmaschinen
Kies- und Sand-Wasch-Maschinen
Dampf- und Motorstrassen-Walzen
Winden- und Aufzüge

Intern. Baumaschinen-Fabrik A.-G.
Neustadt a. d. Haardt (Rheinpfalz)

Generalvertretung:
INGENIEURBUREAU
MAX AEBI

Dipl. Maschinen-Ingenieur E. T. H.
Telephon Hott. 47.75 ZÜRICH Postfach Bahnhof

Naturasphalt von Travers

Einzig Asphaltminen der
Schweiz

Anerkannt bester Naturasphalt

Konzessionäre für die Schweiz:

E. R. Zetter & Co.
in Solothurn.

Gegründet 1843



Fabrik-Marke

Treibriemen

beste Qualität, aus Baumwolle imprägniert

Spezialität:

Gummi-Riemen

An Adhäsion sämtliche Leder- und Ballatarriemen über-
treffend, keine Lenix-, Spannrollen etc. mehr nötig.

Transport- u. Bechergurten

aus Baumwolle und Hanf. Alles eigener, bestbewährter Fabrikation

Transportbänder

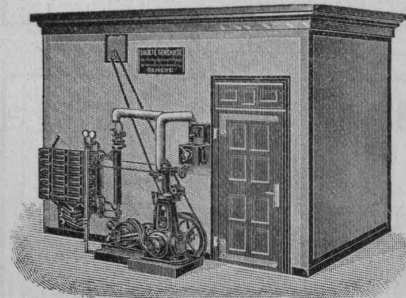
in allen Breiten für Kohlen, Sand etc. Sämt-
liche Riemen können endlos geliefert werden.

Verlangen Sie Muster und Preise von

Meister & Co, Riemenfabrik
Rüegsau, Bern.

Société Genevoise d'Instruments de Physique

8, rue des Vieux-Grenadiers, Genève



Eis- und Kühl- Maschinen

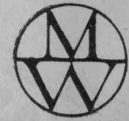
1500 Anlagen in Betrieb

Katalog u. kostenloser Ingenieurbesuch auf Wunsch

MANNESMANNRÖHREN - WERKE DÜSSELDORF



Ausgeführte und im Bau befindliche Turbinenleitungen:
Heidsee Werk — Klosters Küblis — Davos Klosters.



Rohre für Turbinenleitungen

Vertreter für die Schweiz: ERNST DEFFNER, ZÜRICH, Frohburgstrasse Nr. 54

STANGEN - SCHUHE

System Hunziker

Das Beste was bis heute angeboten wurde.

Der Schuh passt für jeden Stangenquerschnitt,
für Doppelmasten ist diese Form geradezu ideal.

Praktische Festigkeitsversuche ergaben:

Type	Bruchbelastungsmomente bei:	
	Zug gegen die Briden bezw. gegen den Beton	Seitlicher Zug
0	3428 kg/m	4994 kg/m
I	5575 "	7722 "
II	7509 "	8058 "
II (Doppelmast)	9822 "	11772 "
III (Doppelmast)	10500 "	12500 "

Prospekte und Preise zu Diensten.

A.G. HUNZIKER & C^{ie}
ZÜRICH — BRUGG — OLTEN

ATELIERS DE CONSTRUCTIONS ÉLECTRIQUES CHARLEROI (BELGIEN)

AKTIENGESELLSCHAFT MIT KAPITAL VON FR. 80 000 000.—

FILIALE IN DER SCHWEIZ IN NEUENBURG

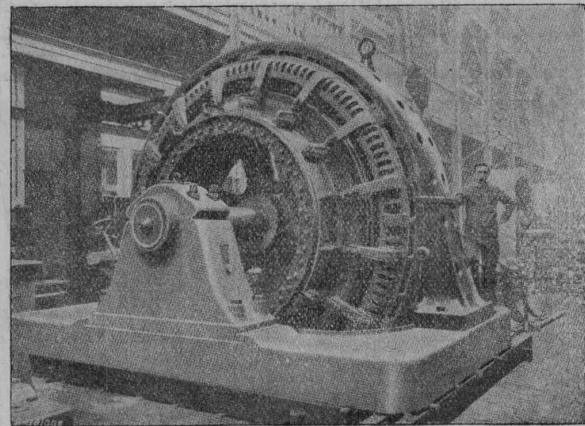
Motoren, Generatoren, Dynamos

Transformatoren, Umformergruppen

Hebezeuge aller Art

Zentrifugal-Pumpen

Kabel — Lichtdrähte



Dampfstrassenwalzen

in nur erstklassiger Ausführung, mit und ohne
Aufreisser und Wohnwagen prompt lieferbar

Strassensprengwagen, Teerungsapparate
Strassenkehrmaschinen, Asphaltkochkessel

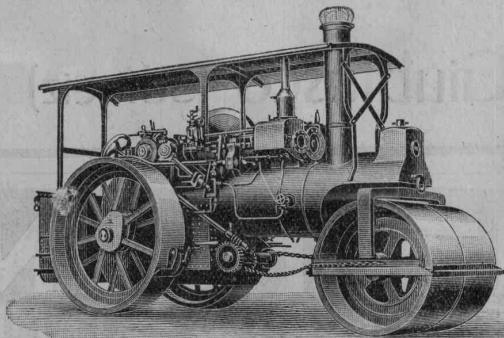
Robert Aebi & C^{ie} A. G. Zürich 1

Ingenieur-Bureau



Maschinen-Fabrik

Gegründet 1880



SIKA

WASSER DICHTUNGEN SIND KONKURRENZLOS

*Kan mache Vergleichsproben
Seit 12 Jahren einzig bestbewährt, beweisen
offizielle und andere erstklassige Gutachten*

IN ALLEN LÄNDERN PATENTIERT
EIGENES VERSUCHSLABORATORIUM

KASP. WINKLER & CO
CHEM. BAUTECHNISCHE PRODUKTE - ALTSTETTEN - ZÜRICH
TELEPHON SELNAU 3903 TELEGRAMME: SIKAL ZÜRICH

Plan-Kopien | Lichtpaus-
aller Art
Paus- und Detail- Papiere und -Apparate.
ED. AERNI-LEUCH, BERN.

Schweizer. Strassenbau-Unternehmung A.-G.

Zürich Steinwiesstrasse 40 — Telephon Hottingen 43.81
BERN Laupenstrasse 8 — Telephon Bollwerk 54.54
Lausanne Petit Chêne 22 — Telephon 20.28
Telegramme: „Stuag“

Grösste Spezialfirma für Straßenbeläge aller Art.
30 Dampf- und Motor-Walzen, 6 Steinbrecher.
Eigene Pflastersteinbrüche und Hartschotterwerke in Alpnach, Beckenried und Bouveret.

SCHWEIZ LINOLEUM



„HELVETIA MARKE“

GRANIT - UNI - JASPE - KORK - INLAID

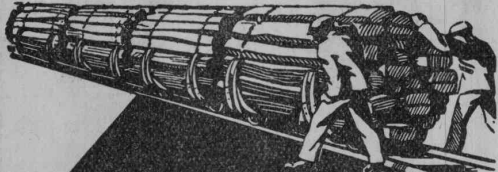
Linoleum A.-G., Giubiasco (Schweiz)

CENTRALHEIZUNGEN

WARMWASSER-VERSORGUNGEN ALLER SYSTEME

FILIALE CHUR TEL. 160 **JOH. MÜLLER** RÜTI (ZÜRICH) TEL. 30

IMPRÄGNIERANSTALT UND SÄGEREI:



**SCHWEIZ-
GESELLSCHAFT FÜR
HOLZKONSERVIERUNG
A-G
ZOFINGEN**

**Bahnschwellen
Hölzer für Brücken und
Wasserbau
Pfähle, Einzäunungen
Holzpflaster**

Imprägnierung mit Teeröl und Triolith nach
Vorschriften der Schweiz. Bundesbahnen.



**BAG
TURGI**

Depôts
Zürich Kasparstrasse
Paris 39, Quai Bourbon



EISENBETON
PFOSTEN-BREITERBORDÜREN
COUCHEN- u. PALIERWÄNDE
SCHALUNGSGLOSE-DECKEN

**ATELIERS DE CONSTRUCTIONS MÉCANIQUES
LÉON JONNERET & FILS AÎNÉ, GENÈVE**

SPÉCIALITÉS:

Appareils dégrilleurs

brevetés pour prises d'eau

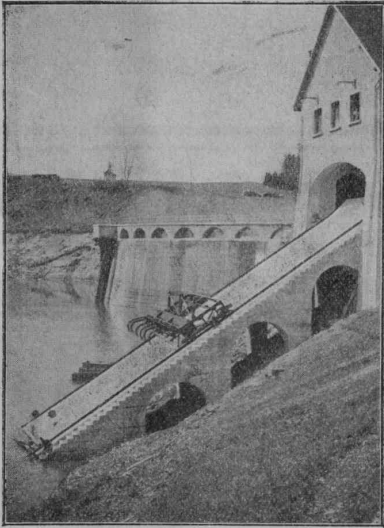
Râteaux mécaniques

brevetés semi-automatique
pour usines à basse chute

Etudes, plans et devis sur demande

Entreprises Electriques Fribourgeoises Prises d'eau
de la Jogne

Appareil dégrilleur semi-automatique descendant à
35 mètres de fond.



**SPEZIALBETON A.G.
STAAD (KT. ST. GALLEN)**

Kunststeinwerke vormals K. Haug

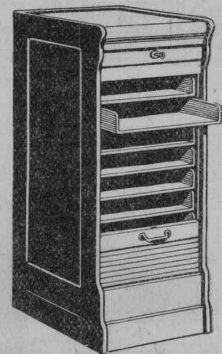
Eisenbeton-Fabrikate
Dünnspross. Fenster
Dünnwand. Behälter
Schiffe, Masten, Früh-
beet-Kästen / Zäune
Kabelsteine etc. etc.



Kunst- u. Naturstein
Grabmalkunst / Bau-
u. Garten-Architektur
BASALTOLIT-Tritte-
Platten für starke Be-
anspruchungen ✓

Treppenbau: Freitrag. Treppenanlagen / ohne Einmaue-
rung, für alle Verhältnisse, Neu- wie Umbauen / auch
Holzbauten / geeignet / unverwüsl. Basaltolit-Gehflächen
für alle Zwecke. / Kostenlose Voranschläge nach eigenen
und gegebenen Entwürfen. / Erstklassige Ausführungen. /
Beste Referenzen. / Telegr.: Spezialbeton. / Telefon 434

**ARCHITEKTUR-
KARTON-MODELLE**
H. LANGMACK, ZÜRICH
FORCHSTRASSE 290



Fr. 150.-

Aktenschrank mit 9 Schubfächern
und Rollverschluss. Ganz massiv
Eiche, erstkl. Ausführung. Gleicher
Schrank mit 15 Schubfächern

Fr. 220.-

**GEBRÜDER
SCHOLL**
POSTSTRASSE 3 ZÜRICH

Gusseiserne Muffen- und Flanschenröhren

sowie Formstücke

Schweizer
Normalien

Lager
in Winterthur

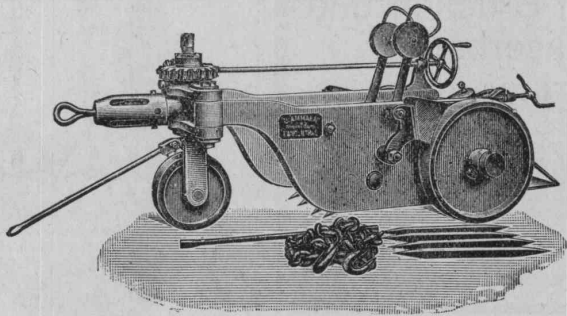


für
normalen
und höhern
Betriebsdruck

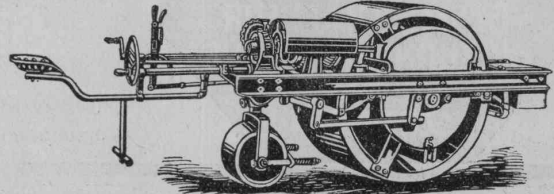
Kägi & Co., Winterthur

Telephon Nr. 496

U. Ammann, Maschinenfabrik A.-G., Langenthal



Strassenaufreisser



Motorwalze

Sämtliche Strassenbaumaschinen

Asphalt-Emulsion A.-G., Hafnerstr. 7, Zürich

Spezialfirma für Asphaltarbeiten

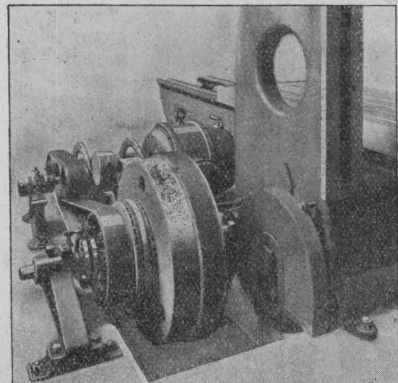
Mammut-Isolationen — Asphalt-Emulsion und Eweol-Anstriche — Porolyth-Mörtelzusatz — Gussasphalt



ZENO DURRER
Parquetfabrik — Sägerei — Holzhandlung
GISWIL (Obwalden) Telefon Nr. 1
liefert sämtliche
Schnitt- und Hobelwaren — Bodenriemen
Krallentäfer.
Spezialität: **Parquetböden**
jedes gewünschte Dessin nach Katalog oder Spezial-
zeichnung, fertig gelegt oder ungelegt. Prompte und
reelle Bedienung. Billige Preise. Ia. Referenzen. —
Offerten oder mündliche Vorberatung für zweckmässige
Ausführung kostenlos.

Drahtgeflecht - Drahtgewebe
Einzäunungen, Gitter & Siebe
DRAHTWARENFABRIK ZÜRICH
BAUMER & CO
FROSCHAUGASSE 9 TELEPHON H.4915

GESELLSCHAFT DER LUDW. VON ROLL'SCHEN EISENWERKE
· FILIALE: **EISENWERK CLUS** KT. SOLOTHURN ·



TRANSMISSIONEN

in moderner Ausführung, mit Ringschmierlagern oder Kugellagern.
Komplette Anlagen für alle Industriezweige.

Benn's Patent-Reibungskupplungen.
Elektromagnetische Reibungskupplungen.
Patentiert in der Schweiz und im Auslande.

Patent-LENIX-Getriebe

FILIALE: **GIESSEREI OLTEN**

Hobelmaschinen-Einzelantrieb mit elektro-
magnetischer Revers'er - Reibungskupplung,
Patent Clus und Umkehr-Lenix.

Rohguss zu Riemenscheiben und Zahnrädern
jeder Grösse und Konstruktion.

OSRAM NITRA

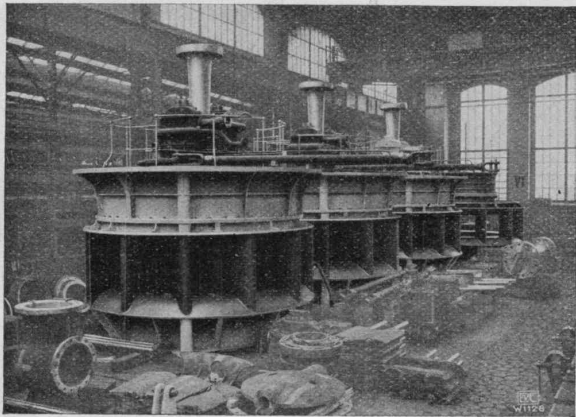


OSRAM A.-G. ZÜRICH

Escher Wyss & Co^{ie}, Zürich

Wasserturbinen

neuester Konstruktion und für alle Verhältnisse



Wasserturbinen für Kraftwerk Mühleberg (Schweiz)
6 Turbinen mit einer Totalleistung von 52000 PS.

Automatische
Geschwindigkeits-Regulatoren

Druckregler

Wasserstandsregler

Komplette
Hochdruck-Rohrleitungen

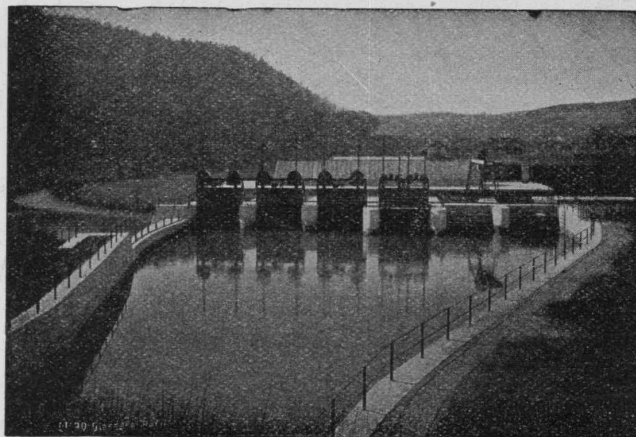
6 22

GIESSEREI BERN in Bern Konstruktionswerkstätten

Werk der Gesellschaft der L. von Roll'schen Eisenwerke

Telegramme:
Giesserei
Bern
▽
Telephon
1066

Telegramme:
Giesserei
Bern
▽
Telephon
1066



liefert als Spezialität

Schützenanlagen und Wehreinrichtungen

Hebezeuge, Eisenbahnmaterial, Zahnradbahnmaterial, Standseilbahnen, Allgemeiner Maschinenbau