

**Zeitschrift:** Schweizerische Bauzeitung  
**Herausgeber:** Verlags-AG der akademischen technischen Vereine  
**Band:** 79/80 (1922)  
**Heft:** 14

## Werbung

### Nutzungsbedingungen

Die ETH-Bibliothek ist die Anbieterin der digitalisierten Zeitschriften. Sie besitzt keine Urheberrechte an den Zeitschriften und ist nicht verantwortlich für deren Inhalte. Die Rechte liegen in der Regel bei den Herausgebern beziehungsweise den externen Rechteinhabern. [Siehe Rechtliche Hinweise.](#)

### Conditions d'utilisation

L'ETH Library est le fournisseur des revues numérisées. Elle ne détient aucun droit d'auteur sur les revues et n'est pas responsable de leur contenu. En règle générale, les droits sont détenus par les éditeurs ou les détenteurs de droits externes. [Voir Informations légales.](#)

### Terms of use

The ETH Library is the provider of the digitised journals. It does not own any copyrights to the journals and is not responsible for their content. The rights usually lie with the publishers or the external rights holders. [See Legal notice.](#)

**Download PDF:** 29.01.2025

**ETH-Bibliothek Zürich, E-Periodica, <https://www.e-periodica.ch>**

# Schweizerische Bauzeitung

**Abonnementspreis:**  
Schweiz 40 Fr. jährlich  
Ausland 50 Fr. jährlich

**Für Vereinsmitglieder:**  
Schweiz 32 Fr. jährlich  
Ausland 40 Fr. jährlich  
sofern beim Herausgeber  
abonniert wird

WOCHENSCHRIFT

FÜR BAU-, VERKEHRS- UND MASCHINENTECHNIK

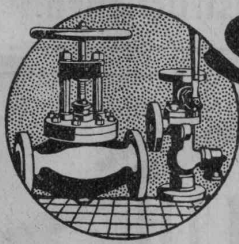
GEGRÜNDET VON A. WALDNER, ING. HERAUSGEBER A. JEGHER, ING., ZÜRICH  
Verlag: A. & C. Jegher, Zürich — Kommissionsverlag: Rascher & Cie., Zürich und Leipzig

ORGAN

**Insertionspreis:**

4-gespalt. Colonelszeile od.  
deren Raum . 50 Cts.  
Haupttitelseite: 80 Cts.  
Alleinige Inseraten-An-  
nahme: Rudolf Mosse,  
Annoncen-Expedition,  
Zürich, Basel und deren  
Filialen und Agenturen

DES SCHWEIZ. ING.- & ARCHITEKTEN-VEREINS & DER GESELLSCHAFT EHEM. STUDIERENDER DER EIDG. TECHN. HOCHSCHULE.



## SULZER

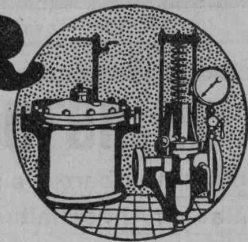
ARMATUREN und ROHRLEITUNGSTEILE

für

Dampf, Wasser, Säuren, Luft etc.

Ausführliche Kataloge auf Verlangen

GEBRÜDER SULZER, AKTIENGESELLSCHAFT, WINTERTHUR



# Strebelwerk Zürich

Rämistrasse 5 — Telephon Hottingen 49.33

Für minderwertige Brennmaterialien, wie Maschinenhobelspähne, Sägespähne  
etc. empfehlen wir die Verwendung unseres neuen **Jalousie-Einhängerostes**.  
Zu beziehen durch Heizungsfirmen.

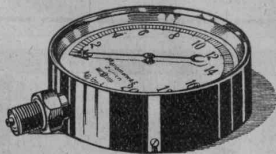
## FR. ERISMANN, Ingenieur, BAUGESCHÄFT

Ausführung von:

EISENBETONBAUTEN für HOCH- und TIEFBAU, SILO, LAGERHAUS- und KLÄRANLAGEN

Bleicherweg 36

Zürich 2



**MANOMETER A.-G.**, Stampfenbachstrasse 61, Zürich  
Lager und Fabrikation von S. & B.-Armaturen

Manometer, Dynamometer, Thermometer, Zugmesser mit und ohne Registrierung.  
Injektoren, Pumpen, Elevatoren. — Indikatoren. — Dampfmesser.  
Ventile, Wasserstände, Kondensstöpfe, Hähne etc. — Schutzgläser —  
Schmierapparate, Kontroll- und Prüfungsapparate.

## Löhle & Kern A.-G. für Eisenbau, Zürich

Entwurf und Ausführung von

# Eisenkonstruktionen aller Art.



Stockwerksaufbau einer Fabrik nach Hetzer'scher Bauart.

# Terner & Chopard

Ingenieur-Bureau

Bahnhofstrasse 72 Zürich 1 Tel. Selnau 83.25

## Armierter Beton

für Hochbauten, Brücken, Reservoire, Silos, Fundationen  
Wasserbauten.

**Massivdecken** nach eigenen, bewährten Systemen.

Spezialität: **Hetzer-Constructionen.**

## REMINGTON PORTABLE

einzig tragbare Reise-Schreibmaschine mit einfacher Umschaltung und Normal-Tastatur (wie bei den grossen Maschinen)

Verlangen Sie Prospekt P 21

ANTON WALTISBÜHL & Co.

Zürich

Bahnhofstrasse 46

Telephon: Selnau Nr. 10.10



Eingetragene Schutzmarke

# RIPOLIN

die anerkannt beste Anstrichfarbe für Innen u. Aussen.  
Hochglänzend und Matt.

Generalvertreter für die Schweiz:  
**C. Hässig, Dufourstrasse 53, Basel.**

## Carl Richner, Aarau

Terrazzo- und Cementwaren-Fabrik

Erstellung von Mosaikarbeiten  
keram. Wand- u. Bodenbeläge

Grosses Lager in Steinzeug — Ton — Mosaik und Cement-Bodenplatten — glasierte Wandplatten — Schüttsteine aus Feuerton, glasiert, armierte Mosaikschüttsteine — Steinzeug-Röhren — Tröge — Einmachttöpfe — Abdichtungsmittel: Sika und Cerinol gegen Feuchtigkeit und Wasserdruck — **Frostschutzmittel: Antifrost.**

Preislisten, Prospekte und Kostenvoranschläge zu Diensten.  
Telephon Nr. 35.



ALFRED SÉQUIN ING<sup>®</sup>  
SEEGARTENSTR. 8 ZÜRICH 8

INDUSTRIEBAUTEN  
PROJECTIERUNG  
& BAULEITUNG

# Flottmann

Wir liefern als Spezialität:

Komplette, stationäre, trans-  
portable und fahrbare

## Pressluftanlagen

und  
sämtliche

## Pressluftwerkzeuge

mit allen Zu-  
behörden für:

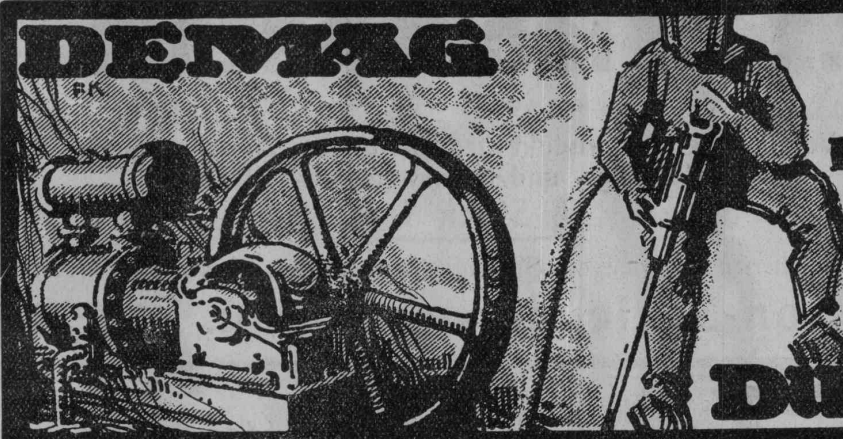
Tunnel-, Strassenbauten etc., Steinbrüche, Marmorwerke, Zementwarenfabriken, Giessereien  
mechanische Werkstätten etc., sowie sämtliche Steinbearbeitungs-Maschinen.

H. FLOTTMANN & C<sup>IE</sup>

— Renggerstrasse 86 — Telephon Selnau 16.71 — Zürich

Telegramm-Adresse: Flottmann, Zürich.





8795

Leistungsfähige  
und wirtschaftliche  
**Pressluftanlagen**  
jeder Art und Größe  
ab Lager lieferbar.

Vertreter für die Schweiz:  
Diplom-Ingenieur **Conrad Frey**, Olten  
Jurastrasse 26.

**DUISBURG**

## Elektrizitätszähler

Zeit- und Sperrschalter  
Ferraris-Wattmeter  
Schaltuhren



Verlangen Sie unsere  
technischen Beschreibungen

# Landis & Gyr A.-G.

## Zug



Bleichert

## Adolf Bleichert & Cie., Leipzig

Älteste und grösste Fabrik der Welt für den Bau von

### Drahtseilbahnen und Elektrohängebahnen Kabelkrane / Becherwerke Bandförderer

Generalvertreter für die Schweiz:  
**Robert Aebi & Cie. A.-G., Zürich 1**  
Baumaschinen — Bauwerkzeuge — Rollmaterial



## Prometheus A.-G.

### Liestal

Spezialfabrik  
elektr. Koch- u. Heizapparate

Prompte Lieferung von nur erstklassigen,  
hervorragend bewährten

### Heisswasserapparaten

(Boiler)

Vorteilhafte Preise und Konditionen.  
Verlangen Sie bitte unsere Preislisten  
Nr. 271/272, sowie Spezialofferten.

## Meister & Co, Rüegsau (Bern)

(Gegründet 1869)

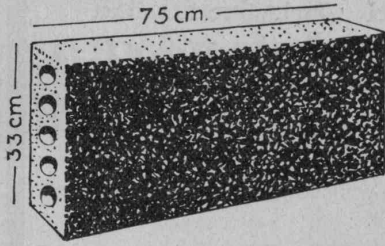


Fabrik von Bindfaden, Seilerwaren aller Art, Roll-  
laden- und Jufegurten, Treibriemen und Transportgurten  
Prompte und reelle Bedienung  
Verlangen Sie Muster und Preise

**Gut gelagerte,  
längsgelochte**

# la. Schlackensteine

in Dicken von 6, 8, 10, 12, 15 cm.



Vorzügliches Bauprodukt für Isolierungen, Zwischenwände,  
Umfassungs- und Innenmauerwerk etc. etc.

**4 Stück 1 m<sup>2</sup>**

Bitten Offerten zu verlangen. Ständiges Dépôt **Hafen Riesbach-Zürich.**

**Beton-Schleuderwerke A.-G.** Schmerikon  
(ob. Zürichsee)

Beratung und Ausführung — Devis et Execution

**VERBAND SCHWEIZER  
PARQUET-  
FABRIKANTEN**

**Union des Parqueteries Suisses**  
Zürich      Bern      Lausanne  
Börsenstr. 10    Bundesplatz 2    Maupas 13

Beratung und Ausführung — Devis et Execution

*Cliché's* **Armbruster & Söhne**  
Obere Zäune 19. Zürich  
Tel. 6365

**Elektr. Heisswasser-  
Speicher**  
*in allen  
Grössen*



**ZENT, A.G. BERN**  
*Prima Referenzen - Prospekte*



**Taucheranzüge** und komplette **Ausrüstungen**  
für Arbeiten unter Wasser: **Wasserhosen** und  
**Wasserstrümpfe, Wasseriefel, Mineur-  
jacken, Oelstoffkleider** für Tunnelarbeiter;  
**Pressluft- und Bohrschläuche, Spiral-  
schläuche** und **Membranen** für Diaphragma-  
pumpen empfiehlt

**H. Specker's W<sup>ve</sup> A.-G.**  
Gummiwaren-Fabrik  
Kuttelgasse 19, mittlere Bahnhofstrasse  
Zürich 1

Telegramme: Speckers — Telephon Selnau 33.16

## Mägenwiler-Muschelkalk- und Sandstein

in bläulicher und gelblicher Tönung

## Urner- und Tessiner-Granit

für einfache und reiche **bauliche** und **monu-  
mentale** Ausführungen :-: Rohe Blöcke und  
fertige Denkmäler :-: Prima Referenzen

**EMIL FISCHER, Steinindustrie, DOTTIKON**

Telephon 144

Mägenwil

Bureau

## Tiefbohrungen

**Bohr- und Schacht-Sondierungen**  
Rohrbrunnen-Anlagen — Schacht- und  
Sammel-Brunnen jeder Grösse — **Komplette**  
Quell- u. Grundwasser-Versorgungs-Anlagen  
— **Stollenbau** — Grundwasserabsenkungen  
— **Foundationen** jeder Art für Hoch- u. Tiefbau

**J. STRIKER, BERN**

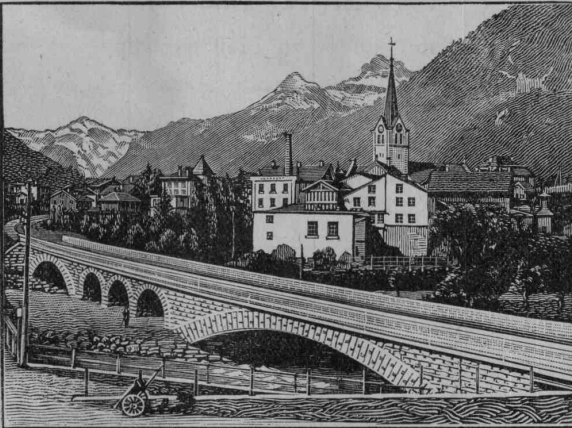
Belpstr. 41 — Telephon-Nr. Bollwerk 59.63



# Eisenkonstruktionen

Brücken, Hochbauten, Maste, Reservoirs, Krane, Blecharbeiten etc.

**Wartmann, Vallette & Cie., Brugg** (Filiale in Genf)



Eisenbahnbrücke ü. d. beiden Lintharme i. Schwanden

## Heinrich Brändli, Horgen

Asphalt-, Dachpappen- und Holzcement-Fabrik

empfiehlt sich zur Lieferung als

**Spezialität: Asphalt-Isolierplatten**, einfach u. kombiniert, zur Verwendung für **Brücken- u. Gewölbe-Abdeckungen** bei Leber- u. Unterführungen für Eisenbahn- u. Strassenbauten; für **Fundament-Mauerabdeckungen** bei Hoch- und Tiefbauten, je nach Angabe der Verwendungsarten in geeigneter Stärke und auf Mass zugeschnitten

### Isoliergoudron

Erste Referenzen — Prompte Bedienung

Telegramm-Adr.: Heinrich Brändli, Horgen — Telephon Nr. 38

### Drahtgeflecht - Drahtgewebe

Einzäumungen, Gitter & Siebe

**DRAHTWARENFABRIK ZÜRICH**

**BAUMER & CO**

FROSCHAUGASSE 9 TELEPHON H.4915

## Terrasit

der wetterfeste Naturstein

## Edel-Putz

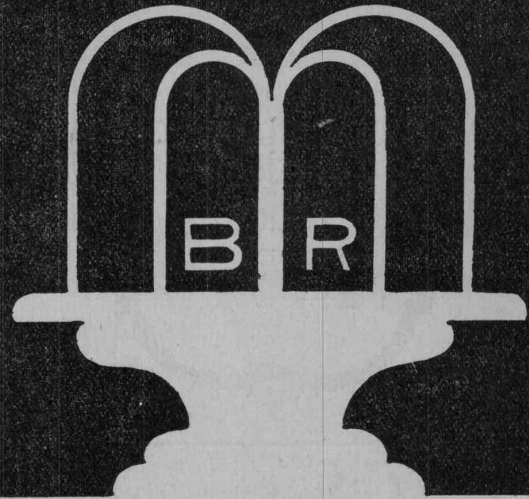
hat sich als Schweizer-Produkt  
seit 1913 glänzend bewährt

Alleinfabrikant

## Hans Zimmerli

Mineral-Mahlwerke, Zürich 4

## Wasserversorgungen



## BOPP & REUTHER MANNHEIM-WALDHOF

Tiefbohrungen nach Wasser  
Rohrbrunnen eigenen Systems

ca. 5000 Anlagen im In- und Ausland ausgeführt.

Man verlange die neue Druckschrift Nr. 25 BI

## ELEKTRO-HÄNGEBAHNEN

BAUART, KAISER




**KAISER & CO**  
MASCHINENFABRIK A.G.  
KASSEL

Vermöge neuestigster Bauweise entschiedene Mehrleistung gegenüber den bisher üblichen Anlagen.

ALLEINVERTRETER:

Dipl.-Ing. MAX AEBI, Zürich 8, Seegartenstr. 2.

**Lichtpausen**  **Plandruck**

in jeder beliebigen Ausführung liefern prompt und tadellos

**Bern, A. Messerli's Erben, Zürich****Wehrli A.-G.**

Photographische  
Kunst- und Verlagsanstalt  
Kilchberg-Zürich

empfiehlt sich für  
Photogr. Aufnahmen von Ge-  
bäuden, Maschinen etc.  
Vergrößerung u. Verkleinerung  
von Plänen, Landkarten etc. auf  
jedes gewünschte Format.  
Preisliste steht zu Diensten.

**FAVARGER & C<sup>o</sup> S.A.**

Neuchâtel (Suisse)

Maison fondée en 1860 par Hipp

Installations complètes de **SIGNAUX D'APPEL**  
pour hôtels, hôpitaux etc. par **AVERTISSEURS**  
**LUMINEUX** ou par **TABLEAUX INDICATEURS**

**APPAREILS DE SURETÉ** contre le vol et l'ef-  
fraction pour les banques, caisses, chambres  
fortes, magasins etc.

Installations de **SIGNAUX HORAIRES AUTO-**  
**MATIQUES** pour fabriques, bureaux, écoles,  
gares, casernes etc.

**REVEILS-MATIN ÉLECTRIQUES** pour Hôtels.

**SONNETTES ÉLECTRIQUES, BOUTONS,**  
**COMMUTATEURS** etc.

**ALFR. GIESBRECHT, Spiegelfabrik, BERN** Helvetiastr. 17 & 17a.

**Gebrüder Rüttimann**  
**Elektrische Unternehmungen**

Zug -- Lausanne

Spezial-Geschäft für

**FREILEITUNGEN**



# PREISABSCHLAG AUF

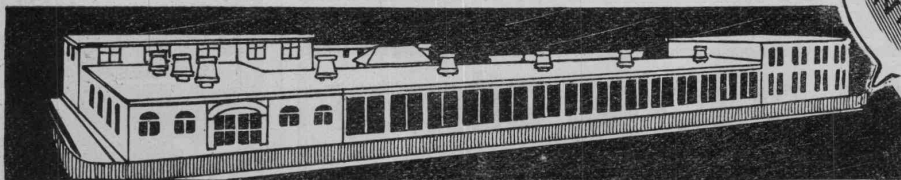
# OSRAM LAMPEN

*Man verlange  
die neuen, erheblich ermäßigten  
Preise für luftleere und gas-  
gefüllte Osram-Lampen*

# OSRAM

A.-G.

ZÜRICH-TEL. HOTTINGEN 7280



OSRAM-LAMPEN WERDEN IN DER OSRAMLAMPENFABRIK  
IN WINTERTHUR HERGESTELLT





# Schweizer Mustermesse Basel

22. APRIL BIS 2. MAI 1922.

**Besorgen Sie Ihre Einkäufe an der Messe**

Sie sichern sich geschäftliche Vorteile und schaffen Arbeitsgelegenheit für unsere Industrie. Die Bahnen gewähren Fahrpreismäßigungen.

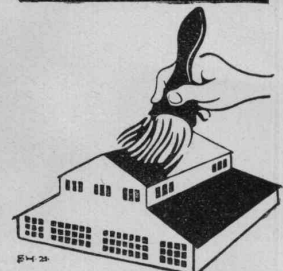
**Einkäuferkarten Fr. 3.- beim Messebureau oder beim Offiziellen Verkehrsbureau Zürich**

**Scizzirpapiere**  
Paus-Detail  
Detailzeichen, hochtransp.  
Pauspapiere, geölt und ölfrei  
Zeichenpapiere, assortiert  
Schöllershammerzeichen  
in Bogen, für Geometer  
Lichtpauspapiere  
Millimeterzeichen- und  
Millimeterpauspapiere in  
Rollen u. Blocs, braun u. blau  
liefert rasch und billig  
Spezialgeschäft techn. Papiere  
**G. Suter - Glogg, Basel 7.**

**Erfindungs-Patente**  
Marken-Muster-  
& Modell-Schutz im In- u. Ausland  
**H. KIRCHHOFER** vormals  
Bourry-Séquin & Co., ZÜRICH  
1880.  
Gegründet

Defekte Dächer und Terrassen werden gedichtet mit

**COMPOSIT**



**MEYNADIER & C<sup>ie</sup>**  
ZÜRICH 8  
SCHWEIZ

**TREIBRIEMEN**

Transportbänder, Riemenverbinder  
liefert ab Lager

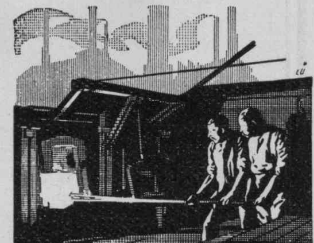
**Ad. Schlatter, Dietikon-Zch.**

## Geräte

für Bauhandwerk

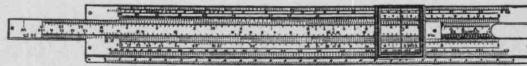
**Kreuzpickel** mit Stiel à Fr. 3.—  
**Aexete** mit Stiel à Fr. 2.50  
**Beilpickel** mit Stiel à Fr. 2.—  
**Belle** mit Stiel à Fr. 1.70  
**Spaten** mit Stiel à Fr. 1.50  
**Schaufeln** mit Stiel à Fr. 3.50  
Musterbündel per Nachnahme.

**A. Schlatter, Zürich**  
Waisenhausstrasse 4.



**Walser & Co.**  
WINTERTHUR  
**Industriebauten**  
**Ofen-Anlagen**  
FÜR ALLE ZWECKE & BRENNSTOFFE  
**Kesselmauerungen**  
**Hochkamine**  
Bau- u. feuerfeste Materialien  
PROJEKTE - EXPERTISEN

**ZEICHENTISCHE**  
verstellbar in der Höhe und in jeder Schräglage. — Ständige  
Ausstellung nur bewährter Konstruktionen.  
**Lichtpaus-Apparate und -Maschinen**  
für Sonnen- und elektrische Belichtung.

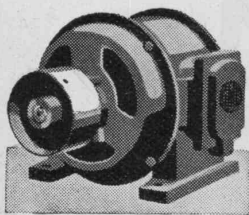


**ALLES MATERIAL**  
für technische  
**Zeichnungsbureaus**

GEBRÜDER  
**SCHOLL**  
POSTSTRASSE 3 ZÜRICH



## G. Meidinger & C<sup>ie</sup>, Basel



**Elektromotoren**

für alle Stromarten

Umformer — Transformatoren — Generatoren

Hoch- und Niederdruck-

**Zentrifugal-Ventilatoren**

elektrische Schmiede-Ventilatoren

## R. DIETRICH & C<sup>o</sup> A.-G., ZÜRICH

Fabrik mit Geleise-Anschluss in Altstetten. — Telephon: Selnau 18.90

**Grosses Lager in Maschinenölen jeder Art**

Transformatoren-Oele — Schalter-Oele — Consistente Fette  
Elektromotoren-Oele — Turbinen-Oele — Dampfzylinder-Oele  
Automobil-Oel und Motorwagenfett — Wasserlösliches Bohröl  
Bodenöl — Leinöl — Bodenwische — Schmierseife — Carbolineum etc.