

Zeitschrift: Schweizerische Bauzeitung
Herausgeber: Verlags-AG der akademischen technischen Vereine
Band: 79/80 (1922)
Heft: 15

Werbung

Nutzungsbedingungen

Die ETH-Bibliothek ist die Anbieterin der digitalisierten Zeitschriften. Sie besitzt keine Urheberrechte an den Zeitschriften und ist nicht verantwortlich für deren Inhalte. Die Rechte liegen in der Regel bei den Herausgebern beziehungsweise den externen Rechteinhabern. [Siehe Rechtliche Hinweise.](#)

Conditions d'utilisation

L'ETH Library est le fournisseur des revues numérisées. Elle ne détient aucun droit d'auteur sur les revues et n'est pas responsable de leur contenu. En règle générale, les droits sont détenus par les éditeurs ou les détenteurs de droits externes. [Voir Informations légales.](#)

Terms of use

The ETH Library is the provider of the digitised journals. It does not own any copyrights to the journals and is not responsible for their content. The rights usually lie with the publishers or the external rights holders. [See Legal notice.](#)

Download PDF: 29.01.2025

ETH-Bibliothek Zürich, E-Periodica, <https://www.e-periodica.ch>

Walo Bertschinger, Zürich

Hafnerstrasse 7

Spezialfirma für:

Geleisebau

Ständiges grosses Lager in Normalbahn- und Fabrikgeleisen, Weichen, Drehscheiben
Geleiseneubau, Unterhalt, Reparaturen
Geleisebauwerkstätte

Strassenbau

Asphalt und Teermakadam
Oberflächenteerungen
Strassenwalzen-Betrieb
Neuanlagen, Unterhalt

Verlangen Sie Kataloge und unverbindlichen Besuch.

Telephon Nr. 24



Gegründet 1851

Telegr.: Asphalt, Horgen

GYSEL & CIE.
ASPHALTFABRIK KÄFRNACH
HOLZCEMENT - DACHPAPPEN - ISOLIERMITTEL

HORGEN

FALZBAUPAPPE
ASPHALT-ARBEITEN
FLACHE BEDACHUNGEN
WASSERDICHTHE ISOLIERUNGEN

Max Aebi

Diplom-Maschinen-Ingenieur E. T. H.
Tel. H. 4775. Briefadresse Postfach Bahnhof, Telegr.: Maxaebi, Zürich.

INGENIEURBUREAU

Sämtl. Baumaschinen und Werkzeuge für Hoch- und Tiefbau, Luftseilbahnen, Elektro- hängebahnen, Transportanlagen, Expertisen, Gutachten - Vertretungen - Bauleitungen

ZÜRICH

Naturasphalt von Travers

Einzigste Asphaltminen der Schweiz
Anerkannt bester Naturasphalt
Konzessionäre für die Schweiz:
E. R. Zetter & Co.
in Solothurn.



Gegründet 1843 Fabrik-Marke

Eingetragene Schutzmarke



die anerkannt beste Anstrichfarbe für Innen u. Aussen.
Hochglänzend und Matt.

Generalvertreter für die Schweiz:
C. Hässig, Dufourstrasse 53, Basel.



Ingenieur-Bureau und Bauunternehmung für Hoch- und Tiefbau

LOCHER & C^{IE}, ZÜRICH

Talstrasse 12 — Telephon: Seinau 11.90

Neue Spezialität: **Autogenes Schneiden unter Wasser**
durch besonders geschultes Personal

Wasserkraftanlagen — Akkumulierungsanlagen
Druckluftgründungen — Tiefbohrungen — Rammarbeiten
Asphaltarbeiten — Spezial-Holzkonstruktionen
Umbauten — Reparaturen — Projekte — Ausführungen

SIKA

WASSER DICHTUNGEN SIND KONKURRENZLOS

*Kan mache Vergleichsproben
Seit 12 Jahren einzig bestbewährt, beweisen
offizielle und andere erstklassige Gutachten*

**IN ALLEN LÄNDERN PATENTIERT
EIGENES VERSUCHSLABORATORIUM**

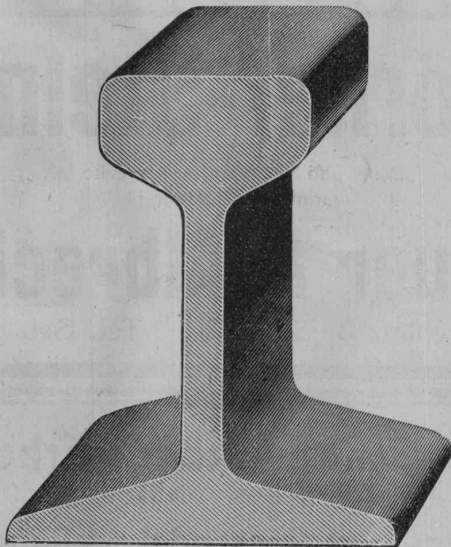
KASP. WINKLER & CO

CHEM. BAUTECHNISCHE PRODUKTE - ALTSTETTEN - ZÜRICH
TELEPHON SELNAU 3903 TELEGRAMME: SIKKA ZÜRICH

Rollbahnmaterial

Geleise, Weichen, Drehscheiben, Kippwagen
Lokomotiven für jede Spurweite, für Dampf-
und Benzinbetrieb. Motorisierte Feldbahnen.

Miete und Kauf



Robert Aebi & C^{ie} A. G.
Zürich 1

STANGEN-SCHUHE

System Hunziker

Unsere Stangenschuhe werden sowohl zur Aufnahme
von einzelnen, wie auch von Doppelmasten fabriziert,
und zwar sind davon folgende Typen erhältlich:

Typ	Abmessungen u. Gewicht					Maximallänge des zugehörigen		Passend für Stangen- durchmesser von	Maximaler Leitungsquer- schnitt (Kupfer)
	Länge in cm			Breite in cm	Ge- wicht kg	Einfach- Mastes	Doppel- Mastes		
	über Boden	unter Boden	total						
0	90	130	220	18,30	200	8-10 m	—	18-25 cm	150 mm ²
I	90	130	220	22,35	300	10 m	—	20-32 cm	225 mm ²
II	90	130	220	22,35	300	12-13 m	—	20-32 cm	300 mm ²
III	90	130	220	26,38	360	13 m	—	20-35 cm	300 u. mehr
III	90	130	220	26,38	360	—	10-13 m	20-35 cm	300 u. mehr

**Beste Ausnützung von Eisen und
Beton.**

Prospekte und Preise zu Diensten.

A. G. HUNZIKER & C^{ie}
ZÜRICH — BRUGG — OLTEN

Terrasit der wetterfeste Naturstein Edel-Putz

hat sich als Schweizer-Produkt
seit 1913 glänzend bewährt

Alleinfabrikant

Hans Zimmerli
Mineral-Mahlwerke, Zürich 4

Kranenseile Transmissionseile erstklassig, aus bestem italienischem Kernhanf, ferner imprägnierte, wetterfeste Gerüstseile Dichtungsstricke

roh und imprägniert in jeder Dicke. — Verlangen Sie
Muster und Preise von der mechanischen Seilerwaren-,
Bindfaden- und Riemenfabrik

Meister & Comp., Rüegsau (Kt. Bern).

Gegründet 1869.

MAAG-ZAHNRÄDER A-G.
 ZAHNRÄDER FÜR ALLE INDUSTRIEN
 MIT
 GEHOBELTER ODER GESCHLIFFENER MAAG-VERZÄHNUNG
ZÜRICH 5

**AKTIENGESELLSCHAFT
 SCHWEIZERISCHER KALKFABRIKEN ZÜRICH**

umfassend die Fabriken:

Kalkwerk Schinznach-Bad Knoblauch	Ingenieur Borner & Co., Wallenstadt	Hydraulische Kalk- u. Gipsfabrik Bärschwil
Hydraulische Kalkfabrik Holderbank	Cement- und Kalkfabriken R. Vigler A.-G.	Gips-Union A.-G. Zürich
G. Spühler, Rekingen	Luterbach	Schweiz. Cementindustrie-Ges., Heerbrugg
Kalk- und Cementfabriken Bekenried A.-G.	Jura Cementfabriken, Aarau	Vereinigte Cementfabriken Rozloch A.-G.
K. Hürlimann's Söhne, Brunnen	Cement- und Kalkwerk Liesberg A.-G.	Gips- und Kalkwerke Konolfingen

empfiehlt den Konsumenten ihren

Ia hydraulischen Kalk.

Verkaufsstelle: **E. G. Portland, Zürich.** Bureau: **Seldengasse 9.**
 Telegramm-Adresse: **Portland, Zürich.** Telephon-Nr.: **Selnau 285.**

Theodor Bertschinger
 Hoch- und Tiefbau-Unternehmung

Lenzburg **Zürich**
 Telefon Nr. 8 Selnau 61.92

Industriebauten Wasserbauten, Flusskorrekationen
 Geschäftshäuser Erd- und Baggararbeiten
 Wohnhäuser Stollen- und Tunnelbauten
 Landw. Bauten Sondierschächte, Tiefbohrungen

Eigene, gut eingerichtete Betriebe für:
 Erdbau, Maurerei, Steinhauerei, Kunststeinfabri-
 kation, Sägerei, Zimmerei, Glaserei u. Schreinerei

Würner-Steine

Beste und **billigste** Isolierdecke.
 Garantiert salpeterfrei.

Bauer & Albrecht
 Maneggplatz 3 ZÜRICH Tel. Sel. 8078

BIENE A. G., WINIKON (Luzern)
 — Abteilung: Kunstholz-Marmorwerke —
 Telefon 21

Empfiehlt sich zur Ausführung von
**Kunstholz-Marmor, Böden und Wand-
 beläge, sowie Treppentritte nach neu-
 estem Panzerverfahren.**

Auf jeden ausgelaufenen Boden, wie Treppe verlegbar. Feuer-
 sicher, fugen- und rissfrei, fusswarm, schalldicht und fäulnis-
 sicher. Marmorierungen nach jeder architektonischen Zeich-
 nung und Farbe. **Man verlange Offerte oder Vorsprache.**
 Auf allen grössern Plätzen Vertreter gesucht.

Alfr. Schmidweber's Erben
 Zürich 8 — Dietikon

**Innen- und Aussendekorationen
 in poliertem Marmor und Granit**

Goldene Medaille Schweizer. Landes-Ausstellung
 Bern 1914

Gutsche **ZÜRICH**
LEDER-RIEMEN

PERSONEN- & WAREN-AUFZÜGE nach
 bewährtem System

für jede Leistung und Betriebsart

Schweiz. Wagonsfabrik Schlieren A. G., Schlieren-Zürich

Telephon: Selnau 11.15
 Telegr.: Wagonsfabrik Schlieren

CALCIUM-CARBID

mit höchster Gasausbeute für alle technischen Zwecke
in allen handelsüblichen Körnungen, liefern

Elektrochemische Werke Gurtnellen A. G.
Telephon 8 Gurtnellen (Kanton Uri)

OTIS AUFZÜGE

Neu normalisiert
Neu typisiert

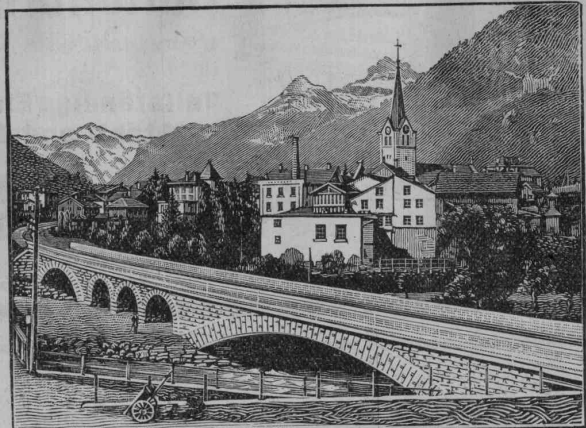
Mehr als 60000 Aufzüge geliefert

Grösste Anlage des Kontinents:
Elbtunnel Hamburg.

Grösste Anlage der Welt:
U-Bahn London.

Grösste Förderhöhe:
Woolworth Gebäude New York.

OTIS AUFZUGSWERKE
WAEDENSWIL Kostenanschläge Ingenieurbesuch



Eisenbahnbrücke ü. d. beiden Lintharme i. Schwanden

HEINRICH BRÄNDLI HORGEN

Asphalt-, Dachpappen- u. Holzzement-Fabrik

ASPHALT-ISOLIERPLATTEN
einfach und kombiniert für
wasserdichte Abdeckungen

ISOLIERGoudron

Teleph. 38 : Telegr.: Heinrich Brändli, Horgen

Rauch's Reform-Rabib

Besten
Bau-Mörtel-
träger
für Wände,
Decken,
Gewölbe,
Säulen etc.

Leicht, biegsam,
rostfester, isolierend.

Rauch's Reform-Rabib-Werk
Bützberg (Bern)

Drahtgeflecht - Drahtgewebe
Einzäunungen, Gitter & Siebe

DRAHTWARENFABRIK ZÜRICH
BAUMER & CO
FROSCHAUGASSE 9 TELEPHON H.4915

Elektrisch betriebene

Rangierwinden & Spills

bewährteste Bauart Vögele
zur rationellsten Verschiebung von Eisenbahnwagen
hält stets auf Lager

G. Bäumlín Ing. Luzern
S. I. A.

Ausführliche Prospekte, Kostenanschläge
und Referenzenlisten zu Diensten. In der
Schweiz über 30 Anlagen ausgeführt.

ALABASTER

BELEUCHTUNGSKÖRPER

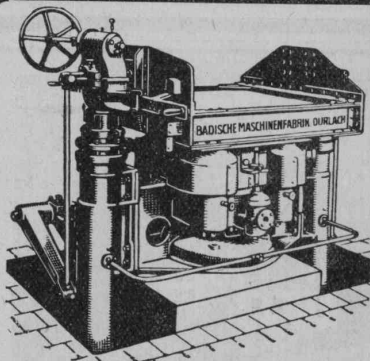
PIERRE FOURNAISE • ZÜRICH

ZOLLIKERSTRASSE 159 — TELEPHON HOTTINGEN 75.42

Asphalt-Emulsion A.-G., Hafnerstr. 7, Zürich

Spezialfirma für Asphaltarbeiten

Mammut-Isolationen — Asphalt-Emulsion und Eweol-Anstriche — Porolyth-Mörtelzusatz — Gussasphalt



Rüttelform - Maschinen

für elektrischen, Transmissions- oder Druckluftbetrieb zur Herstellung von Gusstücken aller Art. D. R. P. — D. R. G. M.

Vollständige Einrichtungen für Eisen-, Stahl- und Metall-Giessereien.

Badische Maschinenfabrik Durlach

Vertreter für die Schweiz: **H. Haas & Co., Bern**
Gutenbergstrasse 5 — Telefon 69.69

ARCHITEKTUR-KARTON-MODELLE

H. LANGMACK, ZÜRICH
FORCHSTRASSE 290

Isolieranstrich für Beton und Eisen

Nerol



MEYNADIER & CIE
ZÜRICH 8
SCHWEIZ

ERNST HABERER & C^{IE}

TELEPHON 943
BOLLWERK

BERN

SULGENAUWEG
38 UND 38 A

GEGRÜNDET ANNO 1900

ERSTE SCHWEIZERISCHE KUNST-
GEWERBLICHE WERKSTÄTTEN FÜR

BILDHAUEREI UND STUCKATUREN

SPEZIALFABRIK „STUCCOLIN“
BESTES STUCKERZEUGNIS, HERVORRAGENDE
WIRKUNG DER FEINEN DURCHBROCHENEN ORNA-
MENTE, TROCKEN GELIEFERT UND RASCH ANGE-
BRACHT IN WOHN-RÄUMEN USW.

KÜNSTLERISCHE ANTRAGARBEITEN IN INNENRÄUMEN
UND AN FASSADEN. — — KUNSTSTEINARBEITEN

GRABSTEINE — FASSADENDEKORATIONEN
GARTENBRUNNEN — ZIERVASEN — FIGUREN
EDELPUTZ

GOLDENE MEDAILLE S. L. A. B.

FÜR PLAFOND- UND WANDSTUCKDEKORATIONEN

ALBUM 5

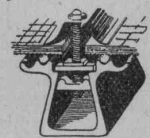
SOEBEN FERTIG ERSTELLT. VERLANGEN SIE
DASSELBE BEI AUSSCHMÜCKUNG VON WOHN-
RÄUMEN UND BESICHTIGEN SIE UNSERE AUS-
STELLUNGS- UND LAGERRÄUME

ATELIERS FÜR MALEREI, GIPSEREI REPARATUREN

VORSCHLÄGE UND OFFERTEN KOSTENFREI. BESTE REFERENZEN

KITTLOSE GLASDÄCHER

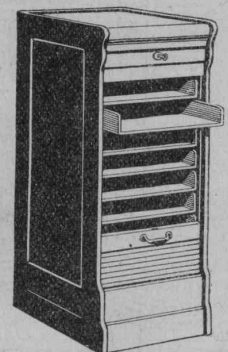
System Zimmermann



WALTHER & MÜLLER
- BERN -

PATENT-ANWÄLTE

E. BLUM & C^O DIPL. INGENIEURE
GEGRÜNDET 1878 • ZÜRICH • BAHNHOFSTR. 74



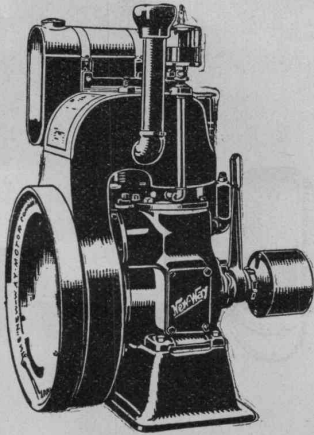
Fr. 150.-

Aktenschrank mit 9 Schubfächern
und Rollverschluss. Ganz massiv
Eiche, erstkl. Ausführung. Gleicher
Schrank mit 15 Schubfächern

Fr. 220.-

GEBRÜDER
SCHOLL
POSTSTRASSE 3 ZÜRICH

U. Ammann, Maschinenfabrik A.-G., Langenthal



Billigster, bewährter

Motor für Baumaschinen

Kraftentwicklung 2 bis 5 PS

Leichtes Gewicht, daher überall transportierbar!

Luftkühlung.

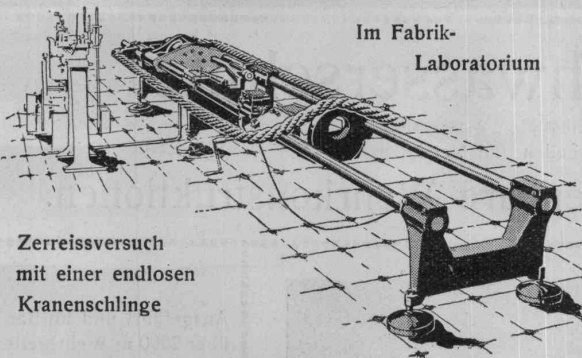
Vorzüglich geeignet zum Betrieb von Betoniermaschinen, Waren- und Bauaufzügen, kleinen Steinbrechern, Sandmühlen, Kiessortiermaschinen, Baggermaschinen. **Sofort** ab Lager lieferbar.

Grosses Lager in Motoren und Ersatzteilen.

Schweiz. Seil-Industrie

vormals C. Oechslin zum Mandelbaum
Schaffhausen

Telephon 242 Gegründet 1839 Telegr.: Corda



Im Fabrik-
Laboratorium

ZerreiBversuch
mit einer endlosen
Kranenschlinge

Drahtseile

Hanfseile, Seilerwaren

Genf 1896 Goldene Medaillen Bern 1914

FAVARGER & Co S. A.

Neuchâtel (Suisse)

Maison fondée en 1860 par Hipp

HORLOGERIE ÉLECTRIQUE

Système breveté d'unification électrique de l'heure pour Villes, Gares, Fabriques, Ecoles, Universités, Hôtels, Bureaux, Casernes etc.

HORLOGES - MÈRES

à petite, moyenne, et grande capacité (jusqu'à 500 cadrans)

RÉCEPTRICES

de tous diamètres (depuis 0,10 cm à 3 m et plus sans relais)

SIGNAUX HORAIRES AUTOMATIQUES

(acoustiques, optiques, enregistrés)

Fournisseurs de nombreuses Villes et chemins de fer suisses et étrangers

CENTRALHEIZUNGEN

WARMWASSER-VERSORGUNGEN ALLER SYSTEME

FILIALE CHUR

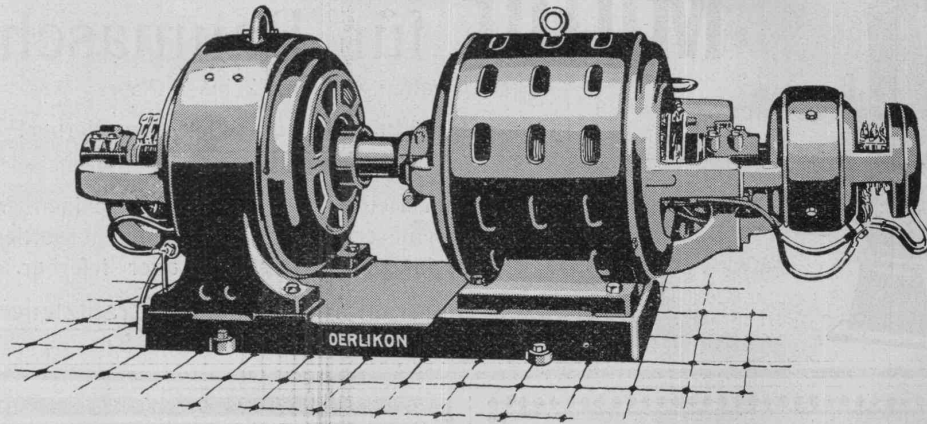
TEL. 160

JOH. MULLER

RÜTI (ZÜRICH)

TEL. 30

MASCHINENFABRIK OERLIKON OERLIKON



Umformergruppe mit automatisch anlaufendem Synchron-Induktions-(SJ-)Motor

Der Motor findet Verwendung:

1. als Synchronmotor bei $\cos \varphi = 1$ unter beliebiger Last anlaufend.
2. als Synchronmotor mit Phasenkomp. unter beliebiger Last anlaufend.
3. als selbstanlaufender Phasenkompensator.

Der SJ-Motor wird angelassen durch Drehen des Handrades (auf Wunsch auch automatisch), und synchronisiert sich selbsttätig unter Vollast.

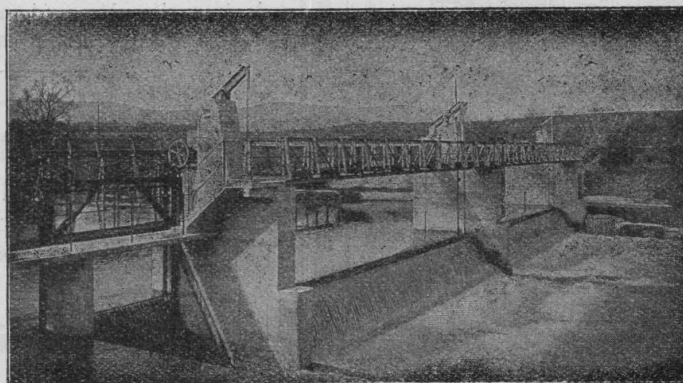
Der Anlaufstrom entspricht dem eines unter den gleichen Verhältnissen anlaufenden Asynchronmotors.

Selbsttätiger Hochwasserschutz

bei Wehranlagen und Talsperren. Selbsttätige Wasserspiegel- und Abflussregulierung an bestehenden und Neuanlagen.

Selbsttätige und von Hand bedienbare Wehrkonstruktionen.

Ausgeführt und im Bau über 2000 m Wehrbreite für ca. 16000 m³/sek Regulierfähigkeit



Automatische Wehranlage in der Birs bei Münchenstein, der Aktiengesellschaft Brown, Boveri & Co. und Portlandzement-Fabrik Laufen.

Ausgeführt und im Bau über 2000 m Wehrbreite für ca. 16000 m³/sek Regulierfähigkeit

Illustr. Katalog, Projekte und Kostenanschläge

Illustr. Katalog, Projekte und Kostenanschläge

Stauwerke A.-G., Zürich 1

St. Peterstrasse 15