

Objektyp: **Advertising**

Zeitschrift: **Schweizerische Bauzeitung**

Band (Jahr): **79/80 (1922)**

Heft 16

PDF erstellt am: **21.07.2024**

Nutzungsbedingungen

Die ETH-Bibliothek ist Anbieterin der digitalisierten Zeitschriften. Sie besitzt keine Urheberrechte an den Inhalten der Zeitschriften. Die Rechte liegen in der Regel bei den Herausgebern. Die auf der Plattform e-periodica veröffentlichten Dokumente stehen für nicht-kommerzielle Zwecke in Lehre und Forschung sowie für die private Nutzung frei zur Verfügung. Einzelne Dateien oder Ausdrucke aus diesem Angebot können zusammen mit diesen Nutzungsbedingungen und den korrekten Herkunftsbezeichnungen weitergegeben werden. Das Veröffentlichen von Bildern in Print- und Online-Publikationen ist nur mit vorheriger Genehmigung der Rechteinhaber erlaubt. Die systematische Speicherung von Teilen des elektronischen Angebots auf anderen Servern bedarf ebenfalls des schriftlichen Einverständnisses der Rechteinhaber.

Haftungsausschluss

Alle Angaben erfolgen ohne Gewähr für Vollständigkeit oder Richtigkeit. Es wird keine Haftung übernommen für Schäden durch die Verwendung von Informationen aus diesem Online-Angebot oder durch das Fehlen von Informationen. Dies gilt auch für Inhalte Dritter, die über dieses Angebot zugänglich sind.

Baumann, Koelliker & Co^o_{A.}^{A.}_{G.}, Zürich 1

Stehlampen, Klavierlampen, Ständerlampen
in grosser Auswahl



Technische Photographie

Spezialität:
Architekturaufnahmen

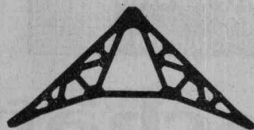
Konstruktionen, Maschinen
Zeichnungen u. Pläne
Katalog-Aufnahmen

H. Wolf-Bender
Zürich

16 Nappelergasse 16

J. Walser & Co.
WINTERTHUR
Industriebauten
Ofen-Anlagen
FÜR ALLE ZWECHE & BRENNSTOFFE
Kesselmauerungen
Hochkamine
Bau- u. feuerfeste Materialien
PROJEKTE - EXPERTISEN

PATENT-ANWÄLTE
E. BLUM & Co DIPL. INGENIEURE
GEGRÜNDET 1978 · ZÜRICH · BAHNHOFSTR. 74



EISEN- KONSTRUKTIONEN

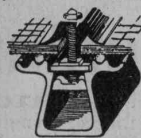
*Brücken, Ständer,
Dachkonstruktionen
Kittlose*

*Glasbedachungen
Bau- und Kunst-
Schlosserarbeiten*

GEBRÜDER TUCHSCHMID
FRAUENFELD

KITTLÖSE GLASDÄCHER

System Zimmermann



WALTHER & MÜLLER
· BERN ·

Patentanwalts-Bureau E. BLUM & Co^o, Bahnhof- str. 74 ZÜRICH 1

Patentverkauf oder Lizenzabgabe

Die Inhaber der Schweizerpatente:

- Nr. 83935, Poulie;
- Nr. 71243, Mécanisme de transmission de mouvement du type épicycloïdal, à changement de vitesse, à commande électromagnétique;
- Nr. 72098, Geschwindigkeitswechselgetriebe;
- Nr. 80262, Vorrichtung zum Vorschieben ringförmiger Körper;
- Nr. 89852, Zahnrad;
- Nr. 90914, Dispositif de réglage du tirage induit par ventilateur;
- Nr. 90915, Dispositif de tirage induit par ventilateur;
- Nr. 90648, Dispositif de tirage pour foyers de chaudières;
- Nr. 90252, Dispositif de tirage induit et de soufflage d'air de combustion d'un foyer;

wünschen mit schweizerischen Fabrikanten in Verbindung zu treten, behufs Verkaufs der Patente, beziehungsweise Abgabe der Lizenz für die Schweiz, zwecks Fabrikation der Patentgegenstände i. d. Schweiz. Reflektanten belieben sich um weitere Auskunft zu wenden an das

Patentanwalts - Bureau
E. BLUM & Co., Bahnhofstr. 74
ZÜRICH 1.

AKTIENGESELLSCHAFT SCHWEIZERISCHER KALKFABRIKEN ZÜRICH

umfassend die Fabriken:

Kalkwerk Schinznach-Bad Knoblauch

Hydraulische Kalkfabrik Holderbank

G. Spühler, Rekingen

Kalk- und Cementfabriken Bekenried A.-G.

K. Hürlimann's Söhne, Brunnen

Ingenieur Borner & Co., Wallenstadt

Cement- und Kalkfabriken R. Vigier A.-G.

Luterbach

Jura Cementfabriken, Aarau

Cement- und Kalkwerk Liesberg A.-G.

empfiehlt den Konsumenten ihren

Hydraulische Kalk- u. Gipsfabrik Bärschwil

Gips-Union A.-G. Zürich

Schweiz. Cementindustrie-Ges., Heerbrugg

Vereinigte Cementfabriken Rozloch A.-G.

Gips- und Kalkwerke Konolfingen

Ia hydraulischen Kalk.

Verkaufsstelle: **E. G. Portland, Zürich.** Bureau: **Seidengasse 9.**

Telegramm-Adresse: **Portland, Zürich.** Telephon-Nr.: **Selnau 285.**

Patentverwertung

Die Inhaber des schweizerischen Patentes: Nr. 90555 vom 3. April 1919, betreffend: „**Karburier-Vorrichtung für Explosionsmotoren**“,

wünschen das Patent zu verkaufen, in Lizenz zu geben oder anderweitige Vereinbarungen für die Fabrikation in der Schweiz einzugehen.

Anfragen befördert **H. Kirchofer** vormals Bourry-Séquin & Co., Ingenieur- u. Patentanwaltsbureau in **Zürich 1, Löwenstr. 51.**

Patentverwertung

Der Inhaber des schweizerischen Patentes:

Nr. 72397 vom 20. März 1915, betreffend: „**Verfahren und Einrichtung von Einstellen von Elektrizitätszählern**“.

wünscht das Patent zu verkaufen, in Lizenz zu geben oder anderweitige Vereinbarungen für die Fabrikation in der Schweiz einzugehen.

Anfragen befördert **H. Kirchofer** vormals Bourry-Séquin & Co., Ingenieur- u. Patentanwaltsbureau in **Zürich 1, Löwenstr. 51.**

Patentverwertung

Der Inhaber des schweizerischen Patentes:

Nr. 52011 vom 23. März 1910, betr.: „**Zweipoliger Feldmagnet**“.

wünscht das Patent zu verkaufen, in Lizenz zu geben oder anderweitige Vereinbarungen für die Fabrikation in der Schweiz einzugehen.

Anfragen befördert **H. Kirchofer** vormals Bourry-Séquin & Co., Ingenieur- u. Patentanwaltsbureau in **Zürich 1, Löwenstr. 51.**

Patentverwertung

Die Inhaberin des schweizerischen Patentes:

Nr. 57992 vom 27. Mai 1911, betreffend: „**Verfahren und Anlage z. Hydrogenisieren organischer Substanzen mit Hilfe eines Katalyten**“.

wünscht das Patent zu verkaufen, in Lizenz zu geben oder anderweitige Vereinbarungen für die Fabrikation in der Schweiz einzugehen.

Anfragen befördert **H. Kirchofer** vormals Bourry-Séquin & Co., Ingenieur- u. Patentanwaltsbureau in **Zürich 1, Löwenstr. 51.**

Geräte

für Bauhandwerk

- Kreuzpickel** mit Stiel à Fr. 3.—
- Aexete** mit Stiel à Fr. 2.50
- Bellpickel** mit Stiel à Fr. 2.—
- Belle** mit Stiel à Fr. 1.70
- Spaten** mit Stiel à Fr. 1.50
- Schaufeln** mit Stiel à Fr. 3.50

Musterbündel per Nachnahme.

A. Schlatter, Zürich

Waisenhausstrasse 4.

Gleichrichter

vorteilhafter Apparat zur Umwandlung von Wechselstrom in Gleichstrom 0,1 bis 50 kW. Für Batterie-ladung, Motorantrieb, Projektion. Erste Referenzen.

Dr. Ing. B. Schäfer, Baden (Aargau)



Drahtgeflecht - Drahtgewebe

Einzäumungen, Gitter & Siebe
DRAHTWARENFABRIK ZÜRICH
BAUMER & CO
FROSCHAUGASSE 9 TELEPHON H.4915

Bau-Geschäft zu verkaufen.

In Hauptstadt der Ostschweiz kleineres, über 20 Jahre betriebenes Baugeschäft (Maurerei), mit sämtlicher Inventar und guter Kundschaft, wegen vorgerücktem Alter und Krankheit des Besitzers gelegentlich preiswürdig zu verkaufen. Für energischen, umsichtigen, jungen Mann mit etwas Kapital angenehme und sichere Existenz.

Gefl. Offerten unt. Chiff. Z. A. 1101 an **Rudolf Mosse, Zürich.**

Bureau d'Ingénieur à Paris,

jouissant de hautes relations en France cherche

Direction d'une Filiale et Représentations

d'une maison Suisse pour Constructions civiles et machines. Offres sous chiffre Z. A. 1226 **Rudolf Mosse, Zürich.**



Vestit Metall A.-G. Zürich

Patentverwertung

Der Inhaber des schweizerischen Patentes:

Nr. 70618 vom 29. April 1915, betreffend: „**Verfahren und Maschine zum Strecken von Teig und ähnlichen klebeartigen Stoffen**“.

wünscht das Patent zu verkaufen, in Lizenz zu geben oder anderweitige Vereinbarungen für die Fabrikation in der Schweiz einzugehen.

Anfragen befördert **H. Kirchofer** vormals Bourry-Séquin & Co., Ingenieur- u. Patentanwaltsbureau in **Zürich 1, Löwenstr. 51.**

Jüngerer, tüchtiger Bauführer

für sofort **gesucht.**

Erfordernisse: Kenntnisse und Praxis in der landwirtschaftlichen Bauweise und im Kleinhausbau. Energische und zuverlässige Bewerber wollen ihre Offerten mit Angabe der bisherigen Tätigkeit mit Zeugniskopien, richten sub Chiffre Z. E. 1205 an **Rudolf Mosse, Zürich.**

Patentverwertung

Die Inhaber des schweizerischen Patentes:

Nr. 61054 vom 8. Mai 1912, betreffend: „**Stossaufnehmende Kupplung für Maschinenelemente**“.

wünscht das Patent zu verkaufen, in Lizenz zu geben oder anderweitige Vereinbarungen für die Fabrikation in der Schweiz einzugehen.

Anfragen befördert **H. Kirchofer** vormals Bourry-Séquin & Co., Ingenieur- u. Patentanwaltsbureau in **Zürich 1, Löwenstr. 51.**

Baugeschäft

mit mech. **Zimmerei u. Sägerei**, Beschäftigung für 80—100 Mann bietend, mit festen Aufträgen von über 300 Mille Franken, in nordostschweiz. Bezirkshauptort gelegen, ohne Konkurrenz am Platze, an kapitalkräftigen, tüchtigen Fachmann

zu verkaufen.

Event. könnte auch grössere Beteiligung unter Uebernahme der techn. Leitung in Frage kommen.

Offerten unter **Chiffre OF. 5889 R.** an **Orell Füssli-Annoncen Aarau.**

Eisenbeton

Erfahrener

Ingenieur

möglichst Absolvent einer Hochschule, guter Statiker, für das Konstruktions-Bureau grösserer Eisenbeton-Unternehmung, Aktiengesellschaft, Bremen und Hamburg, zu möglichst baldigem Eintritt

gesucht.

Angebote mit Lebenslauf, Zeugnisabschriften, Gehaltsforderung, frühesten Antrittstermin und Lichtbild sub Chiffre Z. G. 1207 an **Rudolf Mosse, Zürich.**

Patentverwertung

Der Inhaber des schweizerischen Patentes:

Nr. 60196 vom 25. April 1912, betreffend: „**Einrichtung zur Vermeidung der Korrosion von Oberflächenkondensatoren und andern Flüssigkeitsbehältern**“.

wünscht das Patent zu verkaufen, in Lizenz zu geben oder anderweitige Vereinbarungen für die Fabrikation in der Schweiz einzugehen.

Anfragen befördert **H. Kirchofer** vormals Bourry-Séquin & Co., Ingenieur- u. Patentanwaltsbureau in **Zürich 1, Löwenstr. 51.**

Kraftwerk Wäggitäl.

Die unterzeichnete Bauleitung eröffnet freie Konkurrenz über die Uebernahme und Ausführung der

Staumauer Rempfen mit Strassenverlegung, Aa-Brücke, Aa-Korrektion und Zuleitung des unteren Trebsenbaches.

Die Unterlagen und Bedingungen können ab 20. April a. c. von der A.-G. Kraftwerk Wäggitäl, Bauleitung Zürich (Neumühlequai 12 I) gegen Hinterlage von Fr. 40.— (Post-scheckkonto VIII/8970) bezogen werden. Die Angebote sind mit der Aufschrift „Angebot auf die Staumauer Rempfen“ bis zum 20. Mai 1922 an die A.-G. Kraftwerk Wäggitäl, Geschäftsstelle Zürich (Neumühlequai 12 I) einzureichen. Besammlung der Unternehmer zur Begehung der Baustelle Montag, den 24. April 1922, morgens 6.58 Uhr auf Station Siebnen-Wangen.

A.-G. Kraftwerk Wäggitäl
Die Bauleitung.

Mise au concours de travaux.

La Direction du 1^{er} arrondissement des chemins de fer fédéraux, à Lausanne, met au concours la fourniture et le montage des

Tabliers métalliques du passage inférieur de Pully, au km 2,924 de la ligne Lausanne-St-Maurice. Poids 67 tonnes.

Le formulaire de soumission pourra être retiré au service centrale de la voie, bureau des ponts, rez-de-chaussée du bâtiment de la P. V. à Lausanne.

Les plans seront remis aux entrepreneurs qui en feront la demande moyennant un dépôt de frs. 5.—.

Les offres devront parvenir à la Direction soussignée le 15 mai 1922 au plus tard, sous pli fermé portant la suscription: „P. I. de Pully“.

Les soumissionnaires resteront liés par leur offre jusqu'au 30 juin 1922.

Lausanne, le 15 avril 1922.

Direction du 1^{er} arrondissement des C. F. F.

Hänge-Bahn gesucht.

Wir interessieren uns für die Erstellung einer grösseren Hängebahn-Anlage im Innern unserer Fabrik (Schienen und Rollen) und bitten leistungsfähige **Schweizer-Selbstfabrikanten** solcher Anlagen, mit uns diesbezüglich in Verkehr zu treten. Zwischenvertreter werden nicht berücksichtigt.

SCHWEIZ. VISCOSE-GESELLSCHAFT A.-G.
EMMENBRÜCKE.

Eichen-Verschindelungen

erstellt als Spezialität unter billiger Berechnung

Simon Gebs-Giger, Dachdeckergeschäft, Andelfingen T 56.

Eidgenössische Technische Hochschule

Die Stelle eines Hilfslehrers für

Plan- und Kartenzeichnen, Topographie und verwandte Fächer

wird hiermit auf den 1. Oktober 1922 ausgeschrieben.

Bewerber werden eingeladen, ihre Anmeldungen nebst einem curriculum vitæ und Ausweisen über wissenschaftliche Befähigung und praktische Tätigkeit bis zum 13. Mai 1922 dem Unterzeichneten einzureichen, der auf Wunsch nähere Auskunft über die zu besetzende Stelle erteilen wird.

Zürich, den 12. April 1922.

Der Präsident
des Schweizerischen Schulrates:
Dr. R. GNEHM.

Werkstätten-Ingenieur

zur Leitung einer grösseren Reparaturwerkstätte (Schlosserei, Schmiede, Schreinerei, Kuferei, Bleilötereie etc.) eines grösseren industriellen Unternehmens in der Schweiz, für Eintritt auf Oktober dieses Jahres

gesucht.

Bewerber schweizerischer Nationalität mit langjährigen praktischen Erfahrungen im allgemeinen Maschinenbau, eventuell auch in der chemischen Industrie, wollen Offerte einreichen mit Angabe des Bildungsganges, bisheriger Tätigkeit und Gehaltsansprüche unter Chiff. D. 1535 Q. an Publicitas, Zürich.

Für die Leitung der

Giesserei

einer grossen, deutschen Maschinenfabrik, die schweren und mittleren Maschinenbau betreibt, wird ein durchaus selbständiger und erfahrener

Giesserei-Chef

gesucht. Die Giesserei ist für eine Jahres-Produktion bis zu 10000 t mit Stückgewichten bis zu 70 t eingerichtet. Zum gleichen Betriebe gehört eine Bronze-Giesserei mittlerer Grösse.

Bewerber müssen den Nachweis erbringen, dass sie sowohl in technischer Beziehung allen Anforderungen genügen, als auch durch ihr Auftreten und ihre Erfahrungen dem Personal und der Arbeiterschaft gegenüber völlige Gewähr für ein erfolgreiches Zusammenarbeiten bieten können.

Bewerbungen mit ausführlichem Lebenslauf, Angabe von Referenzen sowie Photographie unter Chiffre Z. V. 1196 an
Rudolf Mosse, Zürich.

Grosse, deutsche Maschinenfabrik, die schweren und mittleren Maschinenbau betreibt, sucht

Ingenieur oder technisch gebildeten Kaufmann

als

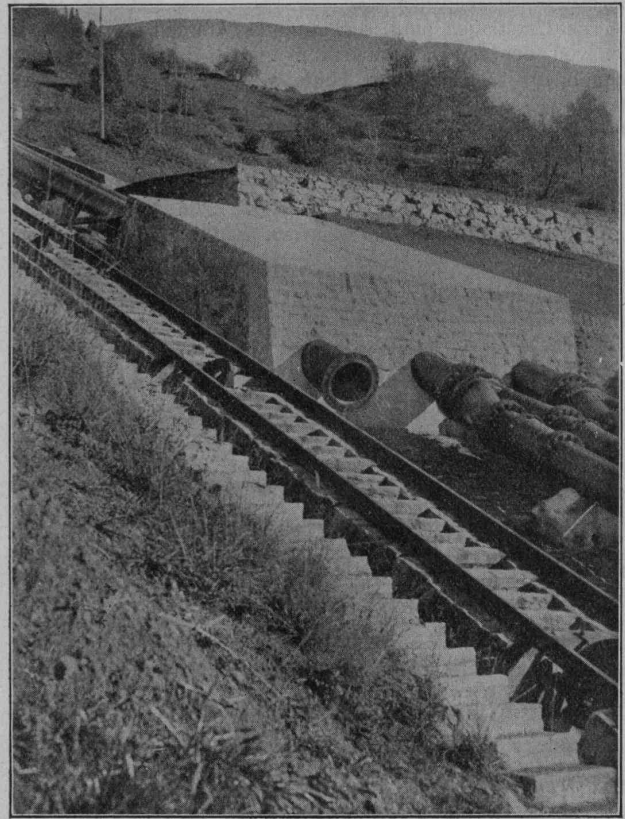
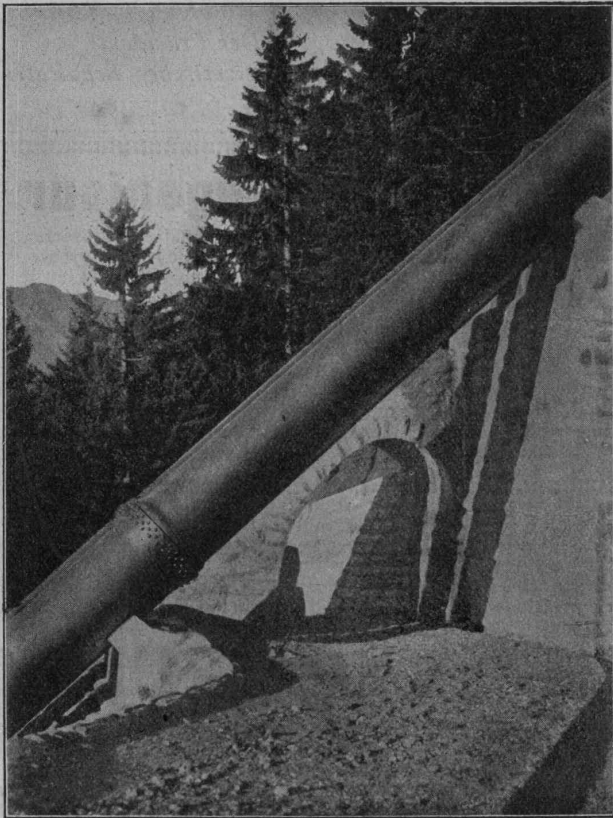
Korrespondenz-Chef

Bewerber müssen die französische Sprache in Wort und Schrift beherrschen, sowie englische Briefe lesen können.

Es kommen nur Bewerber in Frage, die in allen mit dem Angebotswesen zusammenhängenden kaufmännischen und rechtlichen Fragen Bescheid wissen und genügend Erfahrungen auf diesem Gebiete nachweisen können.

Bewerbungen mit ausführlichem Lebenslauf, Angabe von Referenzen sowie Photographie unter Chiffre Z. R. 1192 an
Rudolf Mosse, Zürich.

Aktiengesellschaft
Thyssen & Co., Mülheim a. d. Ruhr
 Abteilung Stahl- und Walzwerke



Turbinenleitung des Ritomwerkes der S B B mit Nietmuffenverbindung, geliefert von Thyssen & Co. A.-G., Abteilung Stahl- und Walzwerke, Mülheim a. d. Ruhr durch die Firma Escher Wyss & Co., Zürich.

Ausgeführte Anlagen in der Schweiz:

Turbinenleitung des Kraftwerkes Lac de Fully
 Turbinenleitung der Kraftanlage Borgne

In Ausführung begriffen:

Turbinenleitung für das Kraftwerk Barberine der S B B mit Nietmuffenverbindung.

Vertreter für die Schweiz:

KUSTER, GYSLING & Co, ZÜRICH 2