

Zeitschrift: Schweizerische Bauzeitung
Herausgeber: Verlags-AG der akademischen technischen Vereine
Band: 79/80 (1922)
Heft: 17

Werbung

Nutzungsbedingungen

Die ETH-Bibliothek ist die Anbieterin der digitalisierten Zeitschriften. Sie besitzt keine Urheberrechte an den Zeitschriften und ist nicht verantwortlich für deren Inhalte. Die Rechte liegen in der Regel bei den Herausgebern beziehungsweise den externen Rechteinhabern. [Siehe Rechtliche Hinweise.](#)

Conditions d'utilisation

L'ETH Library est le fournisseur des revues numérisées. Elle ne détient aucun droit d'auteur sur les revues et n'est pas responsable de leur contenu. En règle générale, les droits sont détenus par les éditeurs ou les détenteurs de droits externes. [Voir Informations légales.](#)

Terms of use

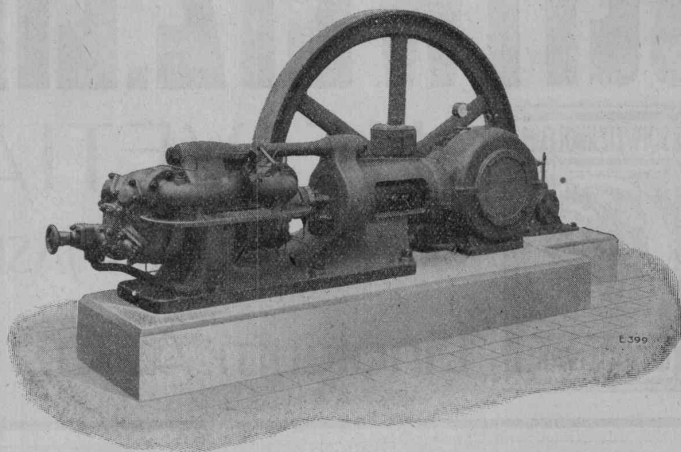
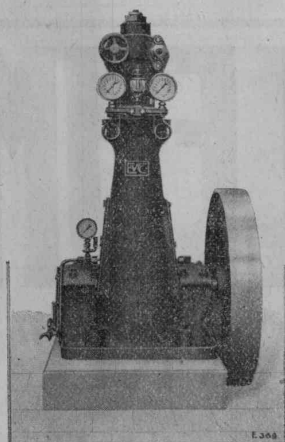
The ETH Library is the provider of the digitised journals. It does not own any copyrights to the journals and is not responsible for their content. The rights usually lie with the publishers or the external rights holders. [See Legal notice.](#)

Download PDF: 29.01.2025

ETH-Bibliothek Zürich, E-Periodica, <https://www.e-periodica.ch>

Escher Wyss & C^{ie}, Zürich

Kohlensäure und Ammoniak
Eis- und Kühlanlagen

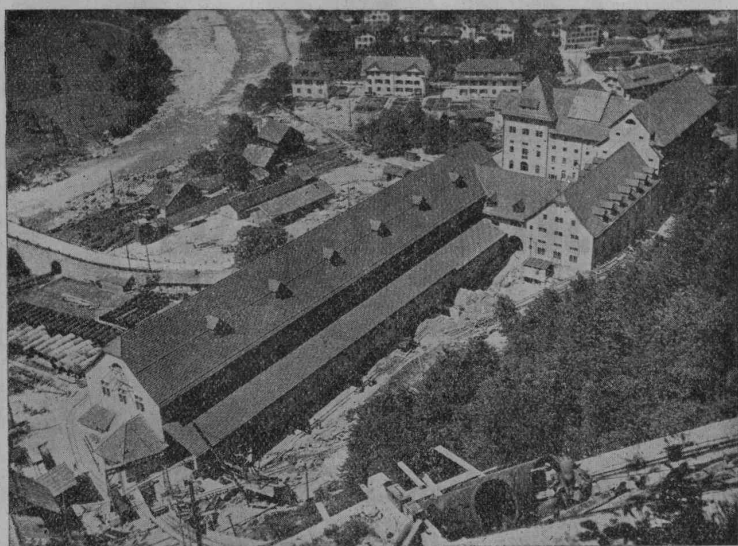


in allen Grössen und für
alle Verwendungsgebiete.

6/22

Ed. Züblin & C^{ie} A.-G., Zürich-Basel

Ingenieurbureau und Bauunternehmung



Zentrale des Kraftwerkes Amsteg der S. B. B.

**Projektierung u. Ausführung
von Hoch- und Tiefbauten**

Spezialitäten:

- Eisenbetonpfahlrammungen
- Brücken in Beton und Eisenbeton
- Silos und Lagerhäuser
- Kläranlagen-System Züblin
- Wasserbauten und Foundationen
- Tiefbohrungen

Submissions-Anzeiger

Termin	Auskunftstelle	Ort	Gegenstand
2. Mai	A. Hess, zur Post	Bertschikon	Bau der Wasserversorgungsanlage Bertschikon-Gossau.
4. "	A. Frutiger	Lettenberg (Zürich)	Erweiterung der Wasserversorgungsanlage Lettenberg.
6. "	Hochbaubureau d. S B B	Bern	Versch. Bauarbeiten u. Lieferungen für die Zentrale d. Kraftwerkes Barberine
10. "	Emil Kägi	Ravensbühl (Zürich)	Bauarbeiten zur Wasserversorgungsanlage Hermatswil-Ravensbühl.
15. "	Brückeningenieur d. S B B	Lausanne	Versch. Bauarbeiten und Lieferungen zur eisernen Brücke in Pully.

SCHWEIZ LINOLEUM



„HELVETIA MARKE“

GRANIT - UNI - JASPE - KORK - INLAID

Linoleum A.-G., Giubiasco (Schweiz)

Schweizer. Strassenbau-Unternehmung A.-G.

Zürich
Steinwiesstrasse 40 — Telephon Hottingen 43.81

BERN
Laupenstrasse 8 — Telephon Bollwerk 54.54
Telegramme: „Stuag“

Lausanne
Petit Chêne 22 — Telephon 20.28

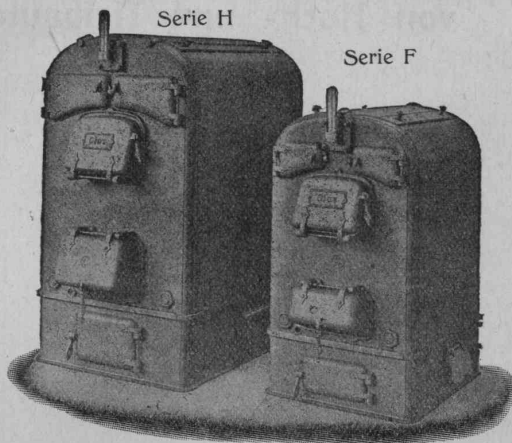
Größte Spezialfirma für Straßenbeläge aller Art.

30 Dampf- und Motor-Walzen, 6 Steinbrecher.

Eigene Pflastersteinbrüche und Hartschotterwerke in Alpnach, Beckenried und Bouveret.

ALFR. GIESBRECHT, Spiegelfabrik, BERN Helvetiastr. 17 & 17a.

GESELLSCHAFT DER LUDW. VON ROLL'SCHEN EISENWERKE
· FILIALE: EISENWERK CLUS KT. SOLOTHURN ·



Warmwasserheizkessel

Cluser Heizkessel

für Warmwasser- und Niederdruck-Dampfheizung, sowie für gewerbliche Anlagen.

Bewährtes System. Einfache Bauart und Aufstellung.

Bequeme Reinigung während dem Betriebe.

Ueber 11 000 Cluser-Kessel im Betriebe.

Radiatoren

nach verschiedenen Modellen.

Rippenheizröhren, Luftheizapparate, Wärmeplatten,

Wärmeschränke, Wärmefische,

Formstücke, Flanschen und Ventile etc. etc.

Lieferung ab Vorrat.

Zu beziehen durch die Installationsfirmen.

FÜR DAS TECHNISCHE BUREAU

Koh-i-noor

L. & C. Hardtmuth
Bleistifte - Kopierstifte - Gummi

Von Fachleuten seit Jahren als unübertreffbare Fabrikate anerkannt.

BÜROMOBEL-ZEMP



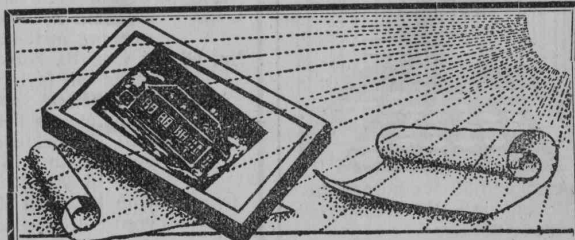
ROBERT ZEMP & EMMENBRÜCKE LUZERN

Spezialität:

Möbel
für Vertikalsystem

Schränke

zum Ablegen von Zeichnungen nach Vertikalsystem



Fabrikation von Heliographiepapieren

Lichtpausen

Heliographie

Plan- und Zinkdruck

Elektr. und pneum. Lichtpausapparate

Schweiz. Lichtpausanstalten A. G.

vorm. Hatt & Co., Zürich

Telephon Hottingen 41.46

Auf der Mauer 4

Barometr. Höhenmessungen

werden am genauesten mit **Goldschmid'schen** Aneroiden ausgeführt.

Fabrikant: **Hans Mettler**, Ingenieur, vormals Th. Usteri-Reinacher, **Zürich 1**,
Trittligasse 36.

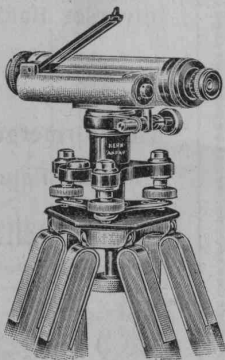
Zur Bestimmung der Niveaudifferenzen bei der erstmaligen Absteckung von Bahnen, Strassen und Wasserleitungen eignen sich diese Instrumente vorzüglich.

Mercedes-Euklid
die völlig selbsttätige Rechenmaschine

versieht im Grosshandel, bei Behörden und in der Industrie, bei Gelehrten und in wissenschaftlichen Anstalten ihren Dienst. Sie gilt ob ihrer unübertrefflichen Leistung und der unbedingten Sicherheit ihrer Arbeit als ein **vollkommenes Meisterwerk der Technik.**

Unverbindliche Vorführung durch den Generalvertreter für die Schweiz:

Oscar Beul, Rämistrasse 5, **Zürich** — Telephon Hottingen 79.75.



Gegründet 1819

Kern
AARAU

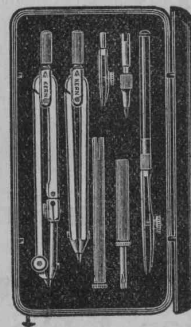
Gegründet 1819

Geodätische, topographische u. astronomische

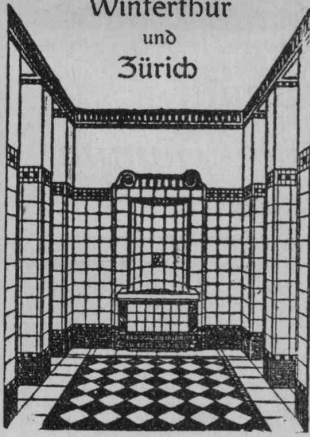
Instrumente

Präzisions-Reißzeuge

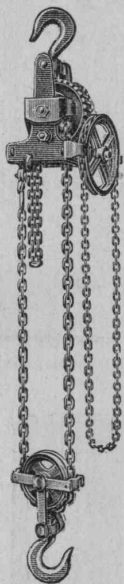
Kataloge gratis und franko



Georg Streiff & Co

Winterthur
und
ZürichSpezialgeschäft für keramische
Boden- und Wandbeläge

Hartschlag Schotter

Kies u. Sand liefert zu kulanten
Preisen franko verladen Station
Näfels-Mollis.Schotterwerk Mollis
F. Kamm.R. Pesavento
Kunst- & Photographie
Zürich 2 Grütlistrasse 36in allen Grössen
unter
Vorkriegs-Preisen
Christen & Cie.,
Bern.

Offerten zur Verwertung von Erfindungspatenten E. IMER-SCHNEIDER INGENIEUR GENÈVE

Die Inhaber folgender schweizerischer Patente wünschen mit
schweizerischen Fabrikanten bzw. Interessenten in Verbindung
zu treten und sind gerne bereit, Lizenzen zu erteilen oder die
Patente zu verkaufen.Nr. 61909 vom 15. Mai 1912, E. L. A. Savy, auf: „Verfahren
zur Behandlung von Schokolade und Apparat zu
dessen Ausübung“.Nr. 69391 vom 17. April 1914, Società Anonima Brevetti
Caldale a Vapore, auf: „Neue Dampfentnahme-Vor-
richtung an Dampfkesseln“.Nr. 58446 vom 10. November 1911, auf: „Automatische Feuer-
waffe mit festem Laufe und verriegeltem Verschlusse“;
Nr. 60564 vom 20. Juni 1912, auf: „Schloss für
automatische Feuerwaffe“; Nr. 61004 vom 1. Juli 1912,
auf: „Verschlussvorrichtung für Gewehre“; Nr. 64961
vom 14. April 1913, auf: „Repetiergewehr“; Nr. 64962
vom 14. April 1913, auf: „Repetiergewehr“; Nr. 65151
vom 14. April 1913, auf: Mechanismus zum Einführen
von Patronen in die Patronenkammer von Repetier-
gewehren“; Nr. 65152 vom 14. April 1913, auf: „Pa-
tronenmagazin für Repetiergewehre“; Nr. 72841 vom
17. November 1915, auf: „Drehbares Magazin für Re-
petiergewehre“; Nr. 80417 vom 17. Juni 1918, auf:
„Vorrichtung um mit einer automatischen Feuerwaffe
halbautomatisch schiessen zu können“; Nr. 85242
vom 7. Juli 1919, auf: „Automatische Feuerwaffe“;
Nr. 85593 vom 20. September 1919, auf: „Visier mit
seitlich verstellb. Kimme für Feuerwaffen“, Fabrique
Nationale d'Armes de Guerre.Nr. 86648 vom 30. April 1919, Detroit Dental Manufact-
uring Company, auf: „Zahnärztliches Instrument“.Nr. 85144 vom 2. Mai 1919, Léon Durand und Georges
Bottin, auf: „Apparat zum Vernichten von Ungeziefer
und schädlichen Keimen“.Nr. 74610 vom 25. Mai 1916, Robert Moore, auf: „Vorrichtung
zum Abteilen von Kettenfäden bei der Vorbereitung
des Kettengarnes für Webstühle“.Nr. 58047 vom 25. August 1911, J. L. Larrad, auf: „Schrauben-
sicherung“.Gefällige Offerten oder Vorschläge werden durch Herrn
E. Imer-Schneider, Ingénieur-Conseil, 59 Rue du Stand in
Genève weiterbefördert.Für Villa oder Herrschaftshaus werden verkauft, nächster
Tage, noch stehend, zwei wertvolle

antike Kachel-Ofen

aus dem ehemaligen „Zürcherhaus“ (Landvogteihaus) in Frauen-
feld, einer ganz weiss, 73:95:228 cm, einer weiss in fein geglie-
dertem Aufbau mit zarten Renaissance-Ornamenten, 104:104:254 cm.
Sich zu wenden an J. E. Hagen, Redaktor in Frauenfeld.

Einen Posten

Abfallrohre und Kännel

aus galvanisiertem Eisenblech, billig abzugeben. Auf Wunsch nach
Mass zusammengesetzt. Gelegenheitskauf.

J. Widmer, Hintere Vorstadt 11, Aarau.

Occasion!

Infolge Krankheit des Inhabers möglichst sofort **sehr günstig**
zu verkaufen: Modern eingerichtete, in vollem Betriebe be-
findliche kleine

Maschinenfabrik

in Zürich mit nachweisbar sehr guter Rendite. Fabrikation
von seit über 20 Jahren vorzüglich eingeführten Spezialmaschinen,
hauptsächlich mit Elektro-Motor. Verschiedene eigene Patente.
Sehr ausdehnungsfähig auf elektromechan. Gebiet. Käufer wird
vom Inhaber eingearbeitet. Die Liegenschaft allein rentiert mit
9%. Erforderl. Barkapital 60000 bis 70000 Fr. Nur wirklich
ernsthafte Reflektanten werden um ihre Adresse gebeten unter
Chiffre Z. J. 1259 an Rudolf Mosse, Zürich.

Bauführer-

Bautechniker mit prima Referen-
zen und reichen Erfahrungen in
allen Bureau- und Bauplatzar-
beiten **sucht Stelle** per 1. Juni
1922. Offerten unter Chiffre
Zag. E. 23 an Rud. Mosse, Bern.

18 Jahre alter, kräftiger

Jüngling

sucht Lehrstelle als

Zimmermann.

Kost und Logis wenn möglich
erwünscht. Offerten unt. Chiffre
Z.G.12:7 an Rud. Mosse, Zürich.

Dipl. Ingenieur und Kaufmann,

tüchtig, erfahren, absolut zuver-
lässig (Eisenbahn-, Strassen-,
Brücken- und Eisenbetonbau,
Kalkul., Organisations-, Buchhaltung,
Korresp., deutsch, französisch,
etwas engl.), sucht Arbeit, kauf-
männischer oder techn. Natur,
womögl. in Vertrauensstellung.
Prima Referenzen. Offerten er-
beten unter Chiffre Z. Z. 1250
an Rudolf Mosse, Zürich.

Gesucht

junger, tüchtiger

Architekt

für ca. 3 Monate. Bewerber mit
Erfahrung in Wettbewerben wer-
den vorgezogen.Offerten mit Skizzen und An-
gabe bisheriger Tätigkeit unter
Chiffre G. 2800 Ls. an

Publicitas Zürich.

Tiefbauzeichner

mit abgeschlossener dreijähr.
Lehrzeit u. guten Zeugnissen
sucht Anfangsstelle. Offert.
unter Chiffre OF. 5919 Z. an
Orell Füssli - Annoncen,
Zürich, Zürcherhof.

Zu verkaufen:

Mehrere Baracken,
diverses Bauinventar,

Geleislose Bahn,

mit zwei Wagen,

Umformerguppe,

16,5 km Fahrleitung.

Bernische Kraftwerke A.-G.

Bauleitung Mühleberg (Bern).



Mise au concours de travaux.

La Direction du 1^{er} arrondissement des chemins de fer fédéraux, à Lausanne, met au concours la fourniture et le montage des

Tabliers métalliques du passage inférieur de Pully,
au km 2,924 de la ligne Lausanne-St-Maurice.
Poids 67 tonnes.

Le formulaire de soumission pourra être retiré au service centrale de la voie, bureau des ponts, rez-de-chaussée du bâtiment de la P. V. à Lausanne.

Les plans seront remis aux entrepreneurs qui en feront la demande moyennant un dépôt de frs. 5.—.

Les offres devront parvenir à la Direction soussignée le **15 mai 1922** au plus tard, sous pli fermé portant la suscription: „P. I. de Pully“.

Les soumissionnaires resteront liés par leur offre jusqu'au **30 juin 1922**.

Lausanne, le 15 avril 1922.

Direction du 1^{er} arrondissement des C. F. F.

Kraftwerk Wäggitäl

Die unterzeichnete Bauleitung eröffnet freie Konkurrenz über die Lieferung von

4 Generatoren

inklusive Erregermaschinen für die Zentrale Siebnen des Kraftwerkes Wäggitäl.

Die Unterlagen und Bedingungen können von der A.-G. Kraftwerk Wäggitäl, Bauleitung Zürich (Neumühlequai 12¹) gegen Hinterlage von 30 Fr. (Postscheckkonto VIII/8970) bezogen werden. Die Angebote sind mit der Aufschrift „Angebot über die Generatoren der Zentrale Siebnen“ bis zum **15. Juni a. c.** an die A.-G. Kraftwerk Wäggitäl, Geschäftsstelle Zürich (Neumühlequai 12¹) einzureichen.

A.-G. Kraftwerk Wäggitäl:

Die Bauleitung

TREIBRIEMEN

Transportbänder, Riemenverbinder

liefert ab Lager

Ad. Schlatter, Dietikon-Zch.

PATENT-ANWÄLTE
E. BLUM & C^o DIPL. INGENIEURE
GEGRÜNDET 1878 · ZÜRICH · BAHNHOFSTR. 74

Patentverwertung

Die Inhaber des schweizerischen Patentes:

Nr. 61054 vom 8. Mai 1912, betreffend: „**Stossaufnehmende Kupplung für Maschinenelemente**“,

wünschend das Patent zu verkaufen, in Lizenz zu geben oder anderweitige Vereinbarungen für die Fabrikation in der Schweiz einzugehen.

Anfragen befördert **H. Kirchofer** vormals Bourry-Séquin & Co., Ingenieur- u. Patentanwaltsbureau in **Zürich 1, Löwenstr. 51.**

Patentverwertung

Der Inhaber des schweizerischen Patentes:

Nr. 70618 vom 29. April 1915, betreffend: „**Verfahren und Maschine zum Strecken von Teig und ähnlichen klebeartigen Stoffen**“.

wünscht das Patent zu verkaufen, in Lizenz zu geben oder anderweitige Vereinbarungen für die Fabrikation in der Schweiz einzugehen.

Anfragen befördert **H. Kirchofer** vormals Bourry-Séquin & Co., Ingenieur- u. Patentanwaltsbureau in **Zürich 1, Löwenstr. 51.**

Berechnung u. Gutachten technische Beratung in Wasserversorgung

Kanalisation Kläranlagen, Melioration Schürfungen Geländeaufnahmen

Sich wenden an

M. Büttler, Dipl.-Ing. Cham (Zug)

Bauausschreibung

Für das

Schulhaus mit Turnhalle in Hätzingen (Kanton Glarus)

werden nachfolgende Arbeiten zur öffentlichen Konkurrenz ausgeschrieben:

1. Erd- und Maurerarbeiten
2. Armierete Betonarbeiten
3. Kunststeinlieferung
4. Zimmerarbeiten (Turnhalle, Hetzerkonstruktion)
5. Spenglerarbeiten
6. Dachdeckerarbeiten
7. Kanalisation.

Pläne und Bedingungen, sowie die Eingabeformulare können im Bureau der Unterzeichneten, sowie auch **Montag, den 1. Mai und Mittwoch, den 3. Mai a. c.** im Sekundarschulhaus in Hätzingen eingesehen resp. bezogen werden.

Die Eingaben sind bis **spätestens Montag, den 8. Mai 1922**, mittags, verschlossen an den Präsidenten der tit. Baukommission, Herrn Regierungsrat **M. Heftli** in **Hätzingen**, einzureichen. **Rapperswil, den 28. April 1922.**

Die Bauleitung:

Walther & Blöchliger, Architekten S. I. A.

Die Bauleitung eines grösseren Kraftwerkes **sucht** zu sofortigem Eintritt einen

Bau-Ingenieur

für technische Korrespondenz, Materialbestellungen und statistische Arbeiten, mit Erfahrung im Bearbeiten von Bauausschreibungen. Dauer der Anstellung ca. 2 Jahre. Anmeldungen mit Ausweisen über die bisherige Tätigkeit, Referenzen, Alter und Gehaltsansprüchen bis **3. Mai a. c.** unter Chiffre **Z. F. 1281** befördert **Rudolf Mosse, Zürich.**

Für die Leitung der

Giesserei

einer grossen, deutschen Maschinenfabrik, die schweren und mittleren Maschinenbau betreibt, wird ein durchaus selbständiger und erfahrener

Giesserei-Chef

gesucht. Die Giesserei ist für eine Jahres-Produktion bis zu 10000 t mit Stückgewichten bis zu 70 t eingerichtet. Zum gleichen Betriebe gehört eine Bronze-Giesserei mittlerer Grösse.

Bewerber müssen den Nachweis erbringen, dass sie sowohl in technischer Beziehung allen Anforderungen genügen, als auch durch ihr Auftreten und ihre Erfahrungen dem Personal und der Arbeiterschaft gegenüber völlige Gewähr für ein erfolgreiches Zusammenarbeiten bieten können.

Bewerbungen mit ausführlichem Lebenslauf, Angabe von Referenzen sowie Photographie unter Chiffre **Z. V. 1196** an **Rudolf Mosse, Zürich.**

Werkstätten-Ingenieur

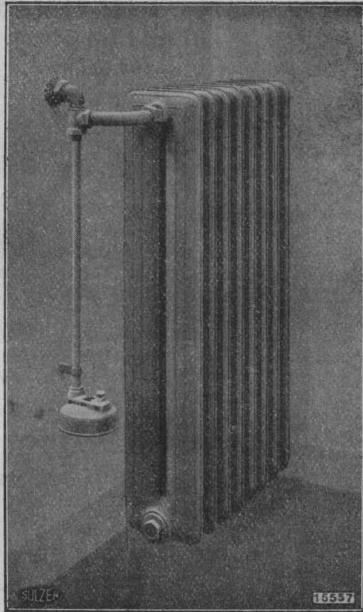
zur Leitung einer grösseren Reparaturwerkstätte (Schlosserei, Schmiede, Schreinerei, Kuferei, Bleilöterei etc.) eines grossen industriellen Unternehmens in der Schweiz, für Eintritt auf Oktober dieses Jahres

gesucht.

Bewerber schweizerischer Nationalität mit langjährigen praktischen Erfahrungen im allgemeinen Maschinenbau, eventl. auch in der chemischen Industrie, wollen Offerte einreichen mit Angabe des Bildungsganges, bisheriger Tätigkeit und Gehaltsansprüchen unt. Chiff. **D. 1535 Q.** an Publicitas, Zürich.

Architekt

Diplom Technikum Burgdorf, Schweizer, mit 7-jähriger Auslandpraxis in Ostpreussen, Polen, Frankreich, vertraut mit sämtlichen vorkommenden Arbeiten, guter Zeichner und Konstrukteur, **sucht Stelle** auf 1. Juni oder später in Architekturbureau. Gefl. Angebote mit äusserster Gehaltsangabe sind erbeten an **W. Hürlimann, Architekt, Waisenhausstrasse 20, Mülhausen, Elsass.**



SULZER

Selbsttätiger Temperaturregler
„DILATO“
 für Zentralheizungen

HAUPTVORTEILE:

- Einfache und dauerhafte Konstruktion
- Grosse Empfindlichkeit
- Vermeidung von Ueberheizung in den Zimmern
 also Brennstoffersparnis

GEBRÜDER SULZER, Aktiengesellschaft, WINTERTHUR, ABT. ZENTRALHEIZUNGEN

Fillialen in Aarau, Bern, Biel, Genf, Lausanne, Lugano, Luzern, Neuenburg, St. Gallen, Zürich

Geilinger & Co., Winterthur

Entwurf und Ausführung von

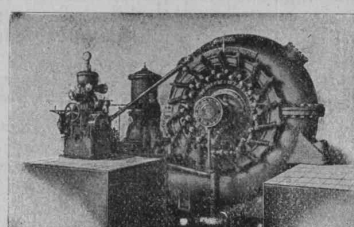
Eisenkonstruktionen jeder Art
 Hochbauten, Masten, Reservoirs, Krane

LIEFERUNG
VON

WASSERTURBINEN

NEUESTER
KONSTRUKTION

PRÄZISIONS-
 GESCHWINDIGKEITS-
 REGULATOREN
 und DRUCKREGLER



Francisturbine 7500 PS, Gefälle 140 mètres

ADRESSE:
BUREAUX et ATELIERS
 109, ROUTE DE LYON
 Immeubles de l'ancienne Société
 PICCARD, PICTET & CIE.

ATELIERS DES CHARMILLES S.A.

SUISSE • GENÈVE • SUISSE