

Zeitschrift: Schweizerische Bauzeitung
Herausgeber: Verlags-AG der akademischen technischen Vereine
Band: 79/80 (1922)
Heft: 21

Werbung

Nutzungsbedingungen

Die ETH-Bibliothek ist die Anbieterin der digitalisierten Zeitschriften. Sie besitzt keine Urheberrechte an den Zeitschriften und ist nicht verantwortlich für deren Inhalte. Die Rechte liegen in der Regel bei den Herausgebern beziehungsweise den externen Rechteinhabern. [Siehe Rechtliche Hinweise.](#)

Conditions d'utilisation

L'ETH Library est le fournisseur des revues numérisées. Elle ne détient aucun droit d'auteur sur les revues et n'est pas responsable de leur contenu. En règle générale, les droits sont détenus par les éditeurs ou les détenteurs de droits externes. [Voir Informations légales.](#)

Terms of use

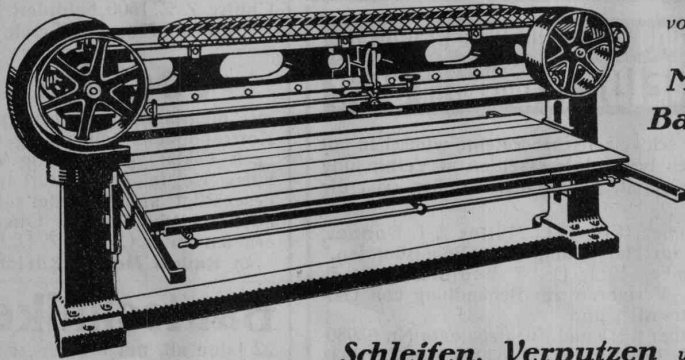
The ETH Library is the provider of the digitised journals. It does not own any copyrights to the journals and is not responsible for their content. The rights usually lie with the publishers or the external rights holders. [See Legal notice.](#)

Download PDF: 05.02.2025

ETH-Bibliothek Zürich, E-Periodica, <https://www.e-periodica.ch>

Band-Schleifmaschine „Sia“ VII

Patent angemeldet



findet
vorteilhafte Verwendug
in
**Möbelfabriken,
Bauschreinereien
und
Spezial-
fabriken**
der
Holzbranche
zum

Schleifen, Verputzen und Abzählen

von großen Flächen massiver und furnierter Hölzer, Kästen, Rahmen, Schubladen etc.
Neuartige, solide Konstruktion. – Hervorragende Schweizerarbeit.

Bureau: Zürich
Bahnhofstr. 110

„SIA“ Fabrik
Schweiz. Schmirgel- und Schleif-Industrie A.-G. in Frauenfeld

FERRUBRON

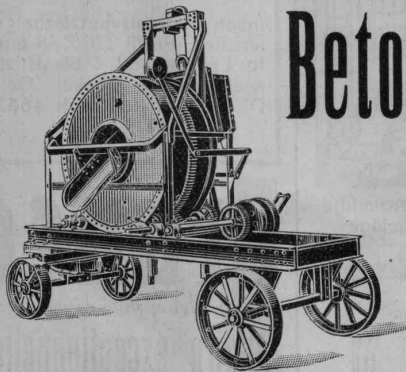
die altbewährte Rostschutzfarbe

(für alle Eisen- und Blech-Konstruktionen)

Sämtliche Lacke für das Baugewerbe

NAEGELY, ESCHMANN & CIE.

Lack- und Farben-Fabrik Oerlikon-Zürich



Beton-Mischmaschinen

in

Kauf und Miete

von 40 bis 50, 80 bis 100, 200 m³ Tagesleistung
mit oder ohne Materialaufzug, mit oder ohne
kombinierte Bauwinde,
zu günstigen Fabrikpreisen.

**J. Brun & Co., Maschinenfabrik
Nebikon (Luzern)**

Gusseiserne Muffen- und Flanschenröhren

sowie Formstücke

Schweizer
Normalien
—
Lager
in Winterthur



Kägi & Co., Winterthur

für
normalen
und höhern
Betriebsdruck
—
Telephon Nr. 496



Isolieranstrich
für Beton und Eisen

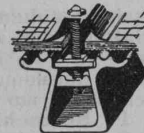
Nerol



**MEYNADIER & CIE
ZÜRICH 8
SCHWEIZ**

**KITTLÖSE
GLASDÄCHER**

System Zimmermann

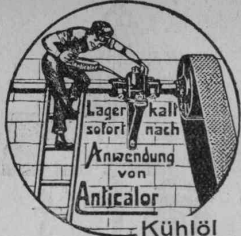


**WALTHER & MÜLLER
BERN**

**ARCHITEKTUR-
KARTON-MODELLE**

**H. LANGMACK, ZÜRICH
FORCHSTRASSE 290**

Scizzirpapiere
Paus-Detail
Detailzeichen, hochtransp.
Pauspapiere, geölt und ölfrei
Zeichenpapiere, assortiert
Schöllershammerzeichen
in Bogen, für Geometer
Lichtpauspapiere
Millimeterzeichen- und
Millimeterpauspapiere in
Rollen u. Blocs, braun u. blau
liefert rasch und billig
Spezialgeschäft techn. Papiere
G. Suter - Glogg, Basel 7.



Vestit Metall A.-G. Zürich

Kreuz-Pickel

mit Stiel, schwer à Fr. 2.50
mit Stiel, leicht à Fr. 2.—
(Musterpickel zu Fr. 3 und 2.50)

A. Schlatter, Zürich
Waisenhausstrasse 4.

Zu verkaufen eine Normalspur- Waggon-Wage

ohne Geleisunterbrechung, von 7,5 m Brückenlänge, 35 Tonnen Wiegefähigkeit, mit Wiegekartendruckvorrichtung, Sicherheitsvorrichtung gegen Falschwiegen und mit dritter Schiene für 720 mm Spurweite. — Anfragen erbeten unter Chiffre Z.E.1556 an Rudolf Mosse, Zürich.

Zwei hervorragend schöne Architektur- Bücher:

1. **Deutsche Baukunst des Mittelalters der Renaissance.** — 200 Abbildungen auf feinem Kunstdruckpapier, Ganzleinenband nur Fr. 8.—
 2. **Prof. P. Schmolh, Charakterbauten des Auslandes: Frankreich.** — Ca. 100 ganzseitige Abbildungen der hervorragendsten Baudenkmäler, geb. nur Fr. 8.
- Diese beiden prächtigen Architekturwerke kauft jeder Architekt und Kunstfreund. Wir senden beide Werke gerne auf 4 Tage zur Einsicht. Der Vorrat ist nur gering. Beim Verleger vergriffen.

Technische Buchhandlung
Langlois & Cie.
Burgdorf.



PATENT-ANWÄLTE
E. BLUM & C. DIPL. INGENIEURE
GEGRÜNDET 1878 • ZÜRICH • BAHNHOFSTR. 74

Griot Tabellen für kontin. Träger

2. Auflage 1916, gebunden,
gegen postfreie Totalnachnahme von Fr. 12.— durch
Selbstverlag **Gustav Griot, Ing.**, Wytikonstr. 15,
Zürich, Telephon 183. — Prospekt frei.

Offerten zur Verwertung von Erfindungspatenten EIMER-SCHNEIDER INGENIEUR GENÈVE

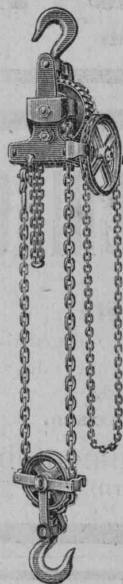
Die Inhaber folgender schweizerischer Patente wünschen mit schweizerischen Fabrikanten bzw. Interessenten in Verbindung zu treten und sind gerne bereit, Lizenzen zu erteilen oder die Patente zu verkaufen.

- Nr. 70515 vom 28. Dezember 1914, J. L. Müller & J. Bonnet, auf: „Maschine zur Herstellung von Glührümpfen.“
Nr. 61925 vom 18. Dezember 1911, Dr. F. Bedford & Ch. E. Williams, auf: „Verfahren zur Behandlung von Oelsäure mit Wasserstoff“, und
Nr. 61421 vom 18. Dezember 1911 und Zusatzpatente Nr. 63930, 63931, 63932, 63933, 63934, 63935, 63936, 63937, 63938 vom 18. Dezember 1911, auf: „Verfahren zur Behandlung von Leinöl mit Wasserstoff zwecks Gewinnung eines industriell verwertbaren Fettes.“
Nr. 76693 vom 8. Mai 1917, Ernest Moss, auf: „Verbesserung an den Stempelmaschinen.“
Nr. 72411 vom 17. Juni 1915, L. V. Thomas & J. A. Guerin, auf: „Zweitakt-Verbrennungsmotor ohne Ventile.“
Nr. 81103 vom 20. Oktober 1915, J. E. Mühlfeld & Z. Caracristi, auf: „Verfahren zur Verbrennung von mit der Luft mischbaren Brennmaterialien und Vorrichtung zu dessen Ausübung.“
Nr. 77291 vom 9. Mai 1917, Frankfurter Maschinenbau A.G. vorm. Pokorny & Wittekind & Dr. Ing. W. Grun, auf: „Frischdampf-Abdampfturbine.“

Gefällige Offerten oder Vorschläge werden durch Herrn **E. Imer-Schneider**, Ingenieur-Conseil, 59 Rue du Stand in Genf weiterbefördert.

TREIBRIEMEN

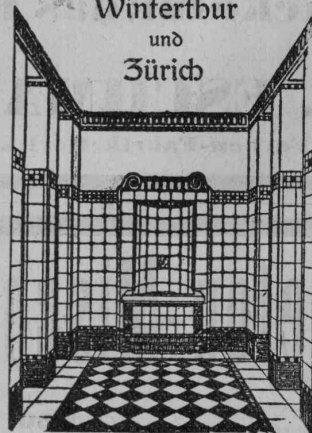
Transportbänder, Riemenverbinder
liefert ab Lager
Ad. Schlatter, Dietikon-Zch.



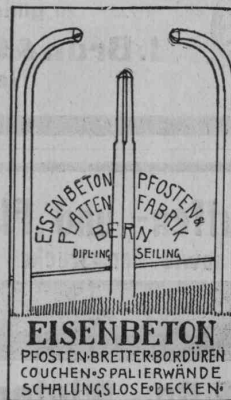
in allen Grössen
unter
Vorkriegs-Preisen
Christen & Cie.,
Bern.

Georg Streiff & Co

Winterthur
und
Zürich



Spezialgeschäft für keramische
Boden- und Wandbeläge



EISENBETON
PFOSTEN-BRETTEN-BORDÜREN
COUCHEN-SPALIERWÄNDE
SCHALUNGSLÖSE-DECKEN

Techniker

verheiratet, reeller Charakter,
sucht Stellung als Techniker
oder technische Hilfskraft in
Bureau oder Betrieb. Garantiert
sauberer Zeichner. Offerten unt.
Chiffre Z. Z. 1500 befördert
Rudolf Mosse, Zürich.

Tochter

mit mehrjähriger Bureau Praxis,
Korrespondenz selbständig und
nach Diktat, gegenwärtig aus-
hilfsweise in Architekturbureau
beschäftigt, sucht wieder solche
oder ähnliche Stelle. Offerten
erbeten unter Chiffre Z. U. 1370
an **Rudolf Mosse, Zürich.**

Bautechniker

22 Jahre alt, mit Maurer-, Büro-
und Bauführer Praxis, sucht
Stelle in Architekturbureau od.
in ein Baugeschäft. Offerten
unter Chiffre Z. H. 1558 beförd.
Rudolf Mosse, Zürich.

Tüchtiger, selbständiger Bautechniker

für Architekturbureau in Mul-
house gesucht. Sichere Stellung
Offerten mit Gehaltsansprüchen
unter N° 5257 an Agence Ha-
vas, Mulhouse.

3 Parallele gesucht

Reissbretter, Brettgrösse zirka
0,8 x 1,5 Meter. Offerten unter
C. 3400 Y. an **Publicitas, Bern.**

Sofort preiswert
abzugeben
ca. 14000 kg neue
Zoreseisen

innen mit Rostschutzfarbe ge-
strichen, Profil 170 x 75 mm,
in Längen von 6 bis 10 m,
auch kürzere Stücke. Gefl.
Offerten an Postfach 4662,
Thun.

France

en pleine ville dévastée

Affaire exceptionnelle

A vendre pour cause de santé

grand
immeuble industriel

raccordé gare et canal convenant
pour commerce de matériaux.
Nombreux dommages de guerre.

S'adresser

W. E. Rochat, ing.
Genève

4, rue Petitot.

Schweizer. Bundesbahnen

Konkurrenz-Eröffnungen

Die Generaldirektion der SBB eröffnet Konkurrenz über die Lieferung und Legung des dritten **Druckleitungsstranges** mit **Absperrorganen** für das Kraftwerk in Amsteg.

Die Lieferung umfasst in der Hauptsache:

1. Die Druckleitung und zwar:
 - a) ca. 135 m Rohrleitung von 1800 mm lichte Weite mit ca. 90 Tonnen in genieteteter Ausführung.
 - b) ca. 290 m Rohrleitung von 1600 mm lichte Weite mit ca. 350 Tonnen in wassergasgeschweisster oder nahtloser Ausführung.
2. Die Ausrüstung des dritten Rohrstranges mit den kompletten Abschlussorganen von 1800 mm lichte Weite für Automaten- und Handbetätigung in der Apparatenkammer inkl. aller Zubehörenden.

Pläne und Bedingungen liegen beim Obergeringieur für Elektrifikation der SBB in Bern, Mittelstrasse 43, Zimmer Nr. 130, zur Einsicht auf, wo auch die Eingabeformulare bezogen werden können.

Auf Wunsch werden den Bewerbern die Pläne und Pflichtenhefte gegen Bezahlung von 8 Fr. abgegeben. Eine Rückerstattung dieses Betrages findet nicht statt.

Angebote unter der Aufschrift „Eingabe für die Druckleitung Amsteg“ sind bis 1. Juli 1922 der Generaldirektion der SBB in Bern verschlossen einzureichen. Die Offerten bleiben bis 1. September 1922 verbindlich.

Generaldirektion der S. B. B.

Wettbewerb

Die Exekutivkommission der XV. Abteilung des Schweizerischen Comptoir in Lausanne (Pläne und Materialien für landwirtschaftliche Bauten) eröffnet unter Schweizer Architekten und Kulturingenieuren einen Wettbewerb zum Zweck des Studiums von Plänen landwirtschaftlicher Bauten.

Das Programm ist folgendermassen zusammengestellt worden:

- A) Sämtliche Gebäulichkeiten (Gehöft) für ein im schweizerischen Mittelland gelegenes Gut von 10 ha.
- B) Wohnung für einen Landwirtschaftsarbeiter (Knecht) mit kleinem Oekonomiegebäude.

Zur Prämierung der besten Entwürfe verfügt das Preisgericht im Minimum über eine Summe von 5500 Fr.

Wettbewerber haben die Entwürfe bis zum 22. August 1922, 18 Uhr, der „**Chancellerie du Comptoir Suisse**, Rue Pichard 2, in **Lausanne**“ einzureichen, wo auch die Interessenten das Programm mitsamt Bedingungen des Wettbewerbes beziehen können.

Zu verkaufen

ein gebrauchter, aber vollständig neu renovierter

Synchron-Motor(-Generator)

Bauart BBC mit angebaute Erregerdynamo, Leistung 150 kVA, Tourenzahl 375 bei 50 Per. Die Statorwicklung wird auf beliebige Stromart, Spannung und Periodenzahl neu erstellt. Die Maschine kann in unsern Werkstätten besichtigt werden.

J. Zehnder & Söhne, Maschinenfabrik, Gränichen bei Aarau. Abteilung Elektromech. Werkstätte.

Gesucht

von schweizerischem Stahlwerk zu baldigem Antritt tüchtiger

Fachmann

für Elektro-Stahlfabrikation, Walzwerk und hydraulische Presse.

Bei guten Leistungen Lebensstellung. Nur ganz selbständige, gut empfohlene, theoretisch und praktisch erfahrene Bewerber (Schweizer bevorzugt) belieben lückenlose Offerte einzureichen mit Bild, Lebenslauf, Zeugnisabschriften und Referenzen, nebst Angabe der Gehaltsansprüche und frühestmögliches Eintrittsdatum unter Chiffre L. 2130 Z. an **Publicitas Zürich**.

On cherche pour une Usine de l'Est de la France

un ingénieur

expérimenté, organisateur, énergique, capable de diriger un ensemble d'Ateliers de Constructions métalliques, Chaudronnerie et Tôlerie. Sérieuses références exigées. Ecrire sous chiffres Z. G. 1528 à **Rudolf Mosse, Zurich**.

Konkurssteigerung

Im Konkurse über die Firma **Konrad Buchner & Cie.**, Langstrasse Nr. 147 in **Zürich 4**, werden **Mittwoch, den 31. Mai 1922**, nachmittags von 2 Uhr an im Hofe Langstr. 147 in **Zürich 4**, gegen Barzahlung auf öffentliche Steigerung gebracht:

en bloc oder in Posten:

Das Warenlager, bestehend in Wand- und Bodenplatten, 5 Brunnen etc. im Werte von ca. 25 000 Fr.

En détail:

2 Diplomaten-Schreibtische, 1 Pult, 3 Tische, 2 Schreibmaschinentische, 3 drehbare Bureaustühle, 2 gewöhnliche Bureaustühle, 1 grosser Registrierkasten, 1 Kassenschrank, 1 Aktenordner, 1 Schreibmaschine „Smith Premier Nr. 10“, 3 alte Sitzpulte, 1 Kopierpresse mit Tisch, 1 Dezimalwaage, 1 vierrädriger Handwagen, 2 Stosskarren und anderes Mobilium und Werkzeug.

Ein genaues Inventar liegt bei unterzeichneter Amtsstelle zur Einsicht auf, an welche auch Anfragen betr. Besichtigung des Lagers zu richten sind.

Zürich, den 19. Mai 1922.

Konkursamt Aussersihl-Zürich:

H. Gassmann, Notar.

Konkurrenz - Ausschreibung

über Ausführung von

Erd- und Maurerarbeiten, armierte Betonarbeiten, Steinhauerarbeiten (Granit und Kunststein), Walzeisenlieferung, Schlosserarbeiten (zum Rohbau)

für den Neubau der Kantonalen Dermatologischen Klinik in **Zürich**. Die Unterlagen können im Bureau der Unterzeichneten vom **23. Mai 1922** an, je vormittags von 9 bis 12 Uhr, eingesehen bzw. bezogen werden.

Eingabetermin **10. Juni 1922**.

Näheres siehe Submissionsunterlagen.

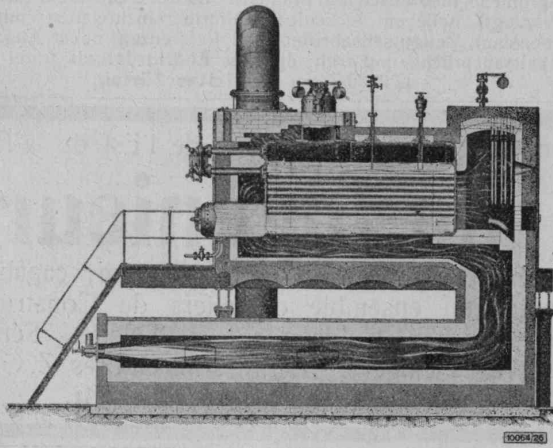
Zürich, den 19. Mai 1922.

Die bauleitenden Architekten:

Pfleghard & Häfeli,
Bahnhofstr. 70.

Cliché's
Armbruster & Söhne
Obere Säune 19, Zürich
Tel. 6365

SULZER



Abwärmeverwertung

Der nebenstehend abgebildete Abhitzeessel von 54 m² Heizfläche gewinnt dauernd ca. **65 %** der sonst in den Abgasen verloren gehenden Wärme zurück, wodurch der Wirkungsgrad des Glühofens sich von **11 %** auf ca. **55 %** erhöht.

Die von uns ausgeführten Abwärmeverwertungs-Anlagen ersparen jährlich über 20 000 Tonnen Kohlen.

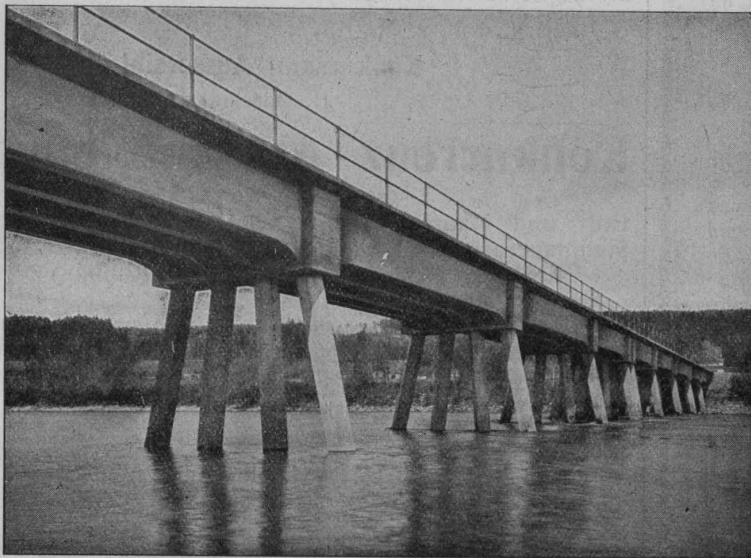
Horizontaler Abhitzeessel
verbunden mit einem Glühofen, in der Schmiede der Schweiz.
Industriegesellschaft Neuhausen

GEBRÜDER SULZER, Aktiengesellschaft, WINTERTHUR, ABT. ZENTRALHEIZUNGEN

Filialen in Aarau, Bern, Biel, Genf, Lausanne, Lugano, Luzern, Neuenburg, St. Gallen, Zürich

Ed. Züblin & C^{ie} A.-G., Zürich-Basel

Ingenieurbureau und Bauunternehmung



Eisenbahnbrücke über die Aare bei Däniken.
Erste schweizerische Pfahljochbrücke in Eisenbeton.

**Projektierung u. Ausführung
von Hoch- und Tiefbauten**

Spezialitäten:

Eisenbetonpfahlrammungen
Brücken in Beton und Eisenbeton
Silos und Lagerhäuser
Kläranlagen-System Züblin
Wasserbauten und Foundationen
Tiefbohrungen