

**Zeitschrift:** Schweizerische Bauzeitung  
**Herausgeber:** Verlags-AG der akademischen technischen Vereine  
**Band:** 79/80 (1922)  
**Heft:** 23

## Werbung

### Nutzungsbedingungen

Die ETH-Bibliothek ist die Anbieterin der digitalisierten Zeitschriften. Sie besitzt keine Urheberrechte an den Zeitschriften und ist nicht verantwortlich für deren Inhalte. Die Rechte liegen in der Regel bei den Herausgebern beziehungsweise den externen Rechteinhabern. [Siehe Rechtliche Hinweise.](#)

### Conditions d'utilisation

L'ETH Library est le fournisseur des revues numérisées. Elle ne détient aucun droit d'auteur sur les revues et n'est pas responsable de leur contenu. En règle générale, les droits sont détenus par les éditeurs ou les détenteurs de droits externes. [Voir Informations légales.](#)

### Terms of use

The ETH Library is the provider of the digitised journals. It does not own any copyrights to the journals and is not responsible for their content. The rights usually lie with the publishers or the external rights holders. [See Legal notice.](#)

**Download PDF:** 13.03.2025

**ETH-Bibliothek Zürich, E-Periodica, <https://www.e-periodica.ch>**

# Schweizerische Bauzeitung

**Abonnementspreis:**

Schweiz 40 Fr. jährlich  
Ausland 50 Fr. jährlich

**Für Vereinsmitglieder:**

Schweiz 32 Fr. jährlich  
Ausland 40 Fr. jährlich  
sofern beim Herausgeber  
abonniert wird

WOCHENSCHRIFT

FÜR BAU-, VERKEHRS- UND MASCHINENTECHNIK

GEGRÜNDET VON A. WALDNER, ING. HERAUSGEBER A. JEGHER, ING., ZÜRICH

Verlag: A. & C. Jegher, Zürich — Kommissionsverlag: Rascher & Cie., Zürich und Leipzig

ORGAN

DES SCHWEIZ. ING.- & ARCHITEKTEN-VEREINS & DER GESELLSCHAFT EHEM. STUDIERENDER DER EIDG. TECHN. HOCHSCHULE.

**Insertionspreis:**

4-gespart. Colonelzelle od.  
deren Raum . 50 Cts.  
Haupttitelseite: 80 Cts.  
Alleinige Inseraten-An-  
nahme: Rudolf Mosse,  
Annoncen-Expedition,  
Zürich, Basel und deren  
Filialen und Agenturen



## SULZER

ARMATUREN und ROHRLEITUNGSTEILE

für  
Dampf, Wasser, Säuren, Luft etc.

Ausführliche Kataloge auf Verlangen

GEBRÜDER SULZER, AKTIENGESELLSCHAFT, WINTERTHUR



## BAUKONTOR BERN

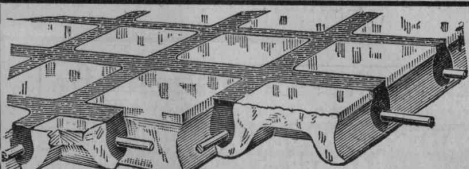
Abteilungen: Allgemeine Baumaterialien  
Baukeramik  
Bauspezialitäten  
Holzhandel  
Sanitäre Artikel

Auskunftsstelle für sämtliche Baumaterialien.

## SCHOFER

das bewährte Rauch- und  
Ventilations-Kamin

Kamin - Verkaufsbureau  
Bern



GLASBETON, System Keppler

LUXFER - PRISMEN - OBERLICHTER

Rob. Looser

Zürich 4

Badenerstrasse 41

Rud. Maag & C<sup>ie</sup>

Zürich 1

Schweizergasse 6 — Telephon Selnau 35.40

Elektrische Licht-Installationen  
Elektrische Motoren-Installationen  
Motoren-Lager der  
A.-G. Brown, Boveri & Co., Baden (Schweiz)

Steinbrecher      Kühlschränke

Ausschließliche vieljährige bewährte Spezialfabrikation für jede Industrie und jedes Gewerbe von

Zerkleinerungs- u. Mahl-Anlagen

Transport-Anlagen, Zement-, Kalk- u. Schotter-Anlagen

Neueste verbesserte Konstruktion. Schlackenbrecher, Automatische Sack-Wage, Beton- u. Mörtel-Misch-Maschine, Walzwerk, Windsichter

Eis-, Kühl- u. Gefrier-Anlagen

nach eigenem Kohlensäure- u. Ammoniak-Verfahren.

Ueber 14.000 Mahlmachines geliefert.  
Beste Beweis unübertroffen. Konstruktion.

Alpine Maschinenfabrik  
Gesellschaft      Augsburg w 21

Besondere Spezialität: „Alpine“  
Kühl- u. Gefrierschränke

Koksbrecher      Schrotmühle

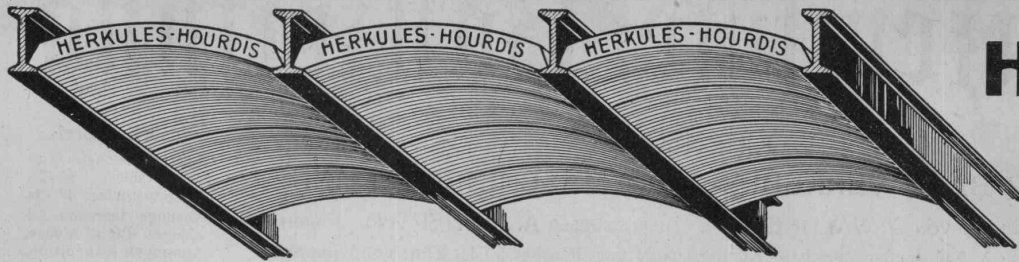
## PERSONEN- & WAREN-AUFZÜGE

nach bewährtem System

für jede Leistung und Betriebsart

Schweiz. Wagonsfabrik Schlieren A. G., Schlieren-Zürich

Telephon: Selnau 11.15  
Telegr.: Wagonsfabrik Schlieren



Unsere  
**Herkules-Hourdis**  
aus  
armiertem Beton

bieten durch ihre **hohe Tragfähigkeit, Billigkeit, raschen Einbau** und **sofortige Benutzungsmöglichkeit** der eingedeckten Räume **grosse Vorteile**. Ueber Keller, Magazine, Garagen und Fabrikräumen kann die **Untersicht sichtbar** bleiben.

**Guss-Baustein-Fabrik Zürich A.-G., Zürich.**

Eingetragene Schutzmarke

**RIPOLIN**

die anerkannt beste Anstrichfarbe für Innen u. Aussen.  
Hochglänzend und Matt.

Generalvertreter für die Schweiz:  
**C. Hässig, Dufourstrasse 53, Basel.**

**Steinbrecher**

Stationär ♦ Fahrbar ♦ Selbstfahrend

Schotterwerke  
Betonaufbereitungsanlagen  
sofort lieferbar.

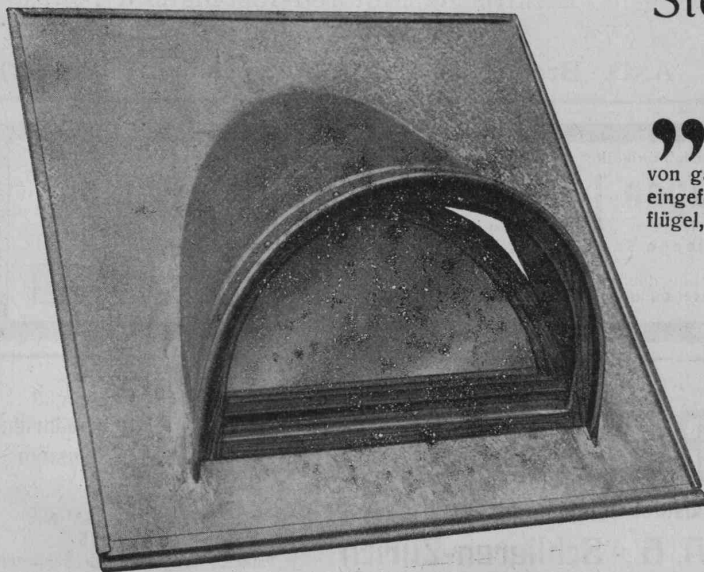
**Intern. Baumaschinenfabrik A.-G.  
Neustadt a. d. Haardt (Rheinpfalz)**

Generalvertretung:  
INGENIEURBUREAU  
**MAX AEBI**  
Dipl. Maschinen-Ingenieur E. T. H.  
Telephon Hott. 47.75 ZÜRICH Postfach Bahnhof

**ZENO DURRER**  
Parquetfabrik — Sägerei — Holzhandlung  
**GISWIL** (Obwalden) Telephon Nr. 1  
liefert sämtliche  
Schnitt- und Hobelwaren — Bodenriemen  
Krallenäfer.  
Spezialität: **Parquetböden**  
Jedes gewünschte Dessin nach Katalog oder Spezialzeichnung, fertig gelegt oder ungelegt. Prompte und reelle Bedienung. Billige Preise. Ia. Referenzen. —  
Offerten oder mündliche Vorberatung für zweckmässige Ausführung kostenlos.

**Drahtgeflecht - Drahtgewebe**  
Einzäumungen, Gitter & Siebe

**DRAHTWARENFABRIK ZÜRICH  
BAUMER & CO**  
FROSCHAUGASSE 9 TELEPHON H.4915



Stehendes Bogendachfenster

**„Favorit“** Neuheit  
Mod. déposé

von galvanisiertem Eisenblech, rotbraun gestrichen, Gaube doppelt eingefalzt. Tablet **nahtlos** mit solidem Holzrahmen und Fensterflügel, gelb grundiert. Wird für jede beliebige Dachschräge, welche bei Bestellung anzugeben ist und in verschiedenen Grössen, passend für jede Ziegelbedachung und Eternit, hergestellt.

Unbegrenzte Haltbarkeit, da nicht rostend!  
Gefälliges und dekoratives Aussehen.

Die **schönste** und zweckmässigste **Luft- und Lichtöffnung** für Estriche, Mansarden etc. etc.

Lichtweiten:	40/25	50/30	60/35 cm
Preise:	40.—	45.—	50.— Fr.

**Albert Graf, Stein am Rhein**

Fabrikation von Halbfabrikaten für  
**Bauspengerei.**



**Gut gelagerte,  
längsgelochte**

# la. Schlackensteine

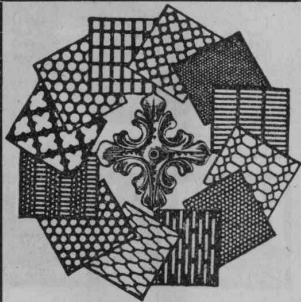
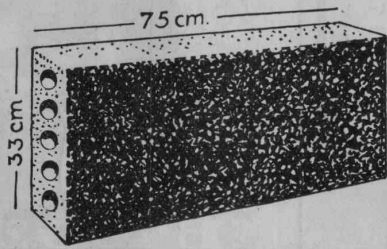
in Dicken von 6, 8, 10, 12, 15 cm.

Vorzügliches Bauprodukt für Isolierungen, Zwischenwände,  
Umfassungs- und Innenmauerwerk etc. etc.

**4 Stück 1 m<sup>2</sup>**

Bitte Offerten zu verlangen. Ständiges Dépôt **Hafen Riesbach-Zürich.**

**Beton-Schleuderwerke A.-G.** Schmerikon  
(ob. Zürichsee)



**H. HEER & Co.**  
OLTEN

SPESIALITÄT:  
Gelochte und  
gepresste Bleche

**BIENE A. G., WINIKON (Luzern)**  
Abteilung: Kunstholz-Marmorwerke  
Telephon 21

Empfiehlt sich zur Ausführung von  
**Kunstholz-Marmor, Böden und Wand-  
beläge, sowie Treppentritte nach neu-  
estem Panzerverfahren.**

Auf jeden ausgelaufenen Boden, wie Treppe verlegbar. Feuer-  
sicher, fugen- und rissfrei, fusswarm, schalldicht und fäulnis-  
sicher. Marmorierungen nach jeder architektonischen Zeich-  
nung und Farbe. **Man verlange Offerte oder Vorsprache.**  
Auf allen grössern Plätzen Vertreter gesucht.

**ATELIERS DE CONSTRUCTIONS ÉLECTRIQUES**  
CHARLEROI (BELGIEN)

AKTIENGESELLSCHAFT MIT KAPITAL VON FR. 80 000 000.—

FILIALE IN DER SCHWEIZ IN NEUBURG

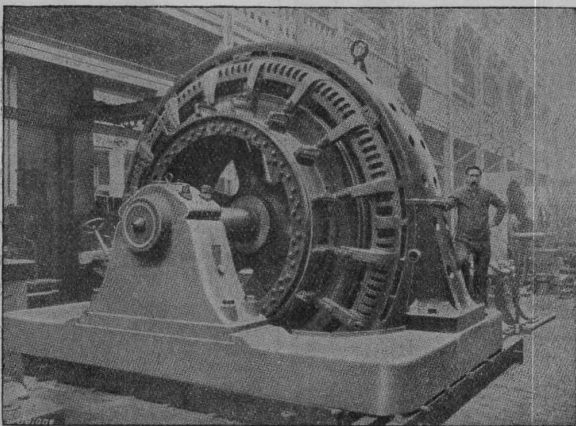
**Motoren, Generatoren, Dynamos**

Transformatoren, Umformergruppen

**Hebezeuge aller Art**

Zentrifugal-Pumpen

**Kabel — Lichtdrähte**



**FAVARGER & Co S. A.**  
Neuchâtel (Suisse)

Appareils indicateurs à distance  
du cours des changes  
ou de toutes autres valeurs changeantes



Horlogerie  
électrique

Sonneries  
et tableaux



Télégraphie

Téléphonie

Contrôleurs de rondes et appareils  
de sécurité pour banques.

Prospectus sur demande.

**Asphalt-Emulsion A.-G., Hafnerstr. 7, Zürich**

Spezialfirma für Asphaltarbeiten

Mammut-Isolationen — Asphalt-Emulsion und Eweol-Anstriche — Porolyth-Mörtelzusatz — Gussasphalt

**Gusseiserne Muffen- und Flanschenröhren**  
sowie Formstücke

Schweizer Normalien  
Lager in Winterthur



für normalen und höhern Betriebsdruck  
Telephon Nr. 496

**Kägi & Co., Winterthur**

**Pitchpine-Rift-Riemen**  
beziehen Sie vorteilhaft bei



**Sägewerk Aarburg A.-G.**  
Säge-, Hobel- u. Spaltwerke, Trockenanlage  
**AARBURG**  
Telephon Nr. 28

**ERNST HABERER & C<sup>IE</sup>**

TELEPHON 943 BERN SULGENAUWEG 38 UND 38 A  
BOLLWERK GEGRÜNDET ANNO 1900

ERSTE SCHWEIZERISCHE KUNST-  
GEWERBLICHE WERKSTÄTTEN FÜR

**BILDHAUEREI UND STUCKATUREN**

SPEZIALFABRIKAT „STUCCOLIN“  
BESTES STUCKERZEUGNIS, HERVORRAGENDE  
WIRKUNG DER FEINEN DURCHBROCHENEN ORNA-  
MENTE, TROCKEN GELIEFERT UND RASCH ANGE-  
BRACHT IN WOHN-RÄUMEN USW.

KÜNSTLERISCHE ANTRAGARBEITEN IN INNENRÄUMEN  
UND AN FASSADEN. — — KUNSTSTEINARBEITEN

GRABSTEINE — FASSADENDEKORATIONEN  
GARTENBRUNNEN — ZIERVASEN — FIGUREN  
EDELPUTZ

GOLDENE MEDAILLE S. L. A. B.

FÜR PLAFOND- UND WANDSTUCKDEKORATIONEN

**ALBUM 5**

SOEBEN FERTIG ERSTELLT. VERLANGEN SIE  
DASSELBE BEI AUSSCHMÜCKUNG VON WOHN-  
RÄUMEN UND BESICHTIGEN SIE UNSERE AUS-  
STELLUNGS- UND LAGERRÄUME

**ATELIERS FÜR MALEREI, GIPSEREI  
REPARATUREN**

VORSCHLÄGE UND OFFERTEN KOSTENFREI, BESTE REFERENZEN

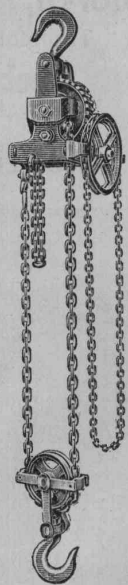


**BAG TURI**  
Depôts  
Zürich Kasparstr. 10  
Paris 39. Quai Bourbon

**PATENT-ANWÄLTE**  
E. BLUM & C<sup>O</sup> DIPL. INGENIEURE  
GEGRÜNDET 1878 - ZÜRICH - BAHNHOFSTR. 74

**TREIBRIEMEN**  
Transportbänder, Riemenverbinder  
liefert ab Lager  
Ad. Schlatter, Dietikon-Zch.

**ARCHITEKTUR-  
KARTON-MODELLE**  
H. LANGMACK, ZÜRICH  
FORCHSTRASSE 290



in allen Grössen  
unter  
Vorkriegs-Preisen  
Christen & Cie.,  
Bern.



# Eisenkonstruktionen

Brücken, Hochbauten, Maste, Reservoirs, Krane, Blecharbeiten etc.

**Wartmann, Vallette & Cie., Brugg** (Filiale in Genf)

## VERLOBT!

Die ideale und vorteilhafteste Bezugsquelle einfacher und vornehmer Qualitätsmöbel ist die

**Möbel-Pfister**  
A.-G. in Basel  
500 Musterzimmer

Nur prima  
Schweizer-Fabrikat

## Terrasit der wetterfeste Naturstein Edel-Putz

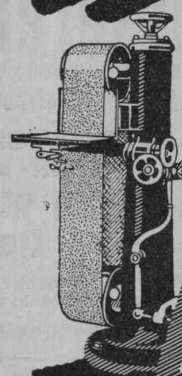
hat sich als Schweizer-Produkt  
seit 1913 glänzend bewährt

Alleinfabrikant

**Hans Zimmerli**

Mineral-Mahlwerke, Zürich 4

*Der Schliff macht's!*



Fort-  
mit den alten  
Schleifmethoden!

"SIA"  
Bandschleifmaschinen  
liefern unerreicht  
sauberen geraden  
Schliff

bei bedeutenden  
Ersparnissen

an  
Kraft, Material  
und Lohn

Prospekte auf Wunsch

"SIA"  
Bandschleifmaschinen

"SIA"

SCHWEIZERISCHE SCHMIRGEL- u.  
SCHLEIF-INDUSTRIE A.G.  
ZÜRICH

FABRIK IN FRAUENFELD

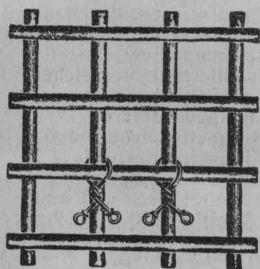
# Plan-Kopien aller Art Lichtpaus-

Paus- und Detail-Papiere und -Apparate.  
**ED. AERNI-LEUCH, BERN.**

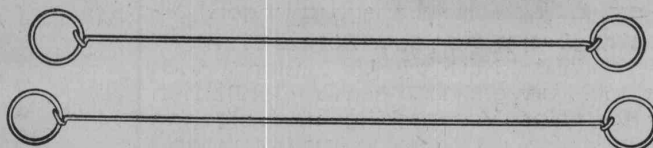
## Schweizerische Nagelfabrik

Aktiengesellschaft

Grüze bei Winterthur



Verwendung beim binden von Betonisen.



Drahtbinder von 12 bis 30 cm Länge

Vertreter: W. Wunderli, Richterswil.



Verwendung als Sackverschlüsse.

# SIKA

## WASSER DICHTUNGEN SIND KONKURRENZLOS

*Kan mache Vergleichsproben  
Seit 12 Jahren einzig bestbewährt beweisen  
offizielle und andere erstklassige Gutachten*

IN ALLEN LÄNDERN PATENTIERT  
EIGENES VERSUCHSLABORIUM

### KASP. WINKLER & CO

CHEM. BAUTECHNISCHE PRODUKTE · ALTSTETTEN · ZÜRICH  
TELEPHON SELNAU 3063 TELEGRAMME: SIKAZÜRICH



## Giessereimaschinen

in neuzeitlichen Konstruktionen und für alle Leistungen  
**Vollständige Einrichtungen  
für Eisen-, Stahl- und Metall-Giessereien**

### Badische Maschinenfabrik Durlach

Vertreter für die Schweiz: **H. Haas & Co., Bern**  
Gutenbergstrasse 5 - Telefon 69.69

### KITTLOSE GLASDÄCHER

System Zimmermann



### WALTHER & MÜLLER · BERN ·



**J. Brun & Co**  
*Nebikon*  
Telegr.: BrunNebikon-Teleph. 12

**Hebezeuge**  
Ketten-, Stiften- und  
Baumaschinenfabrik

Moderne  
**Hebezeuge**

Flasenzüge, Laufkatzen  
Laufwinden, Fusswinden  
Wellenböcke, Bauwinden  
Stockwinden, Wandwinden

sowie

Bindketten, Galketten  
kalibrierte Ketten usw.

prompt und billig.

Stets grosser Lagervorrat in kuranten  
Hebezeugen und Ketten



**Hans Stickelberger**  
Ingenieur  
BASEL

Defekte Dächer und Terrassen  
werden gedichtet mit

## COMPOSIT



**MEYNADIER & CO**  
ZÜRICH 8  
SCHWEIZ

## SPEZIALBETON A.G.

### STAAD (KT. ST. GALLEN)

Kunststeinwerke vormals K. Haug

**Eisenbeton-Fabrikate**  
Dünnspross. Fenster  
Dünnwand. Behälter  
Schiffe, Masten, Früh-  
beef-Kasten / Zäune  
Kabelsteine etc. etc.

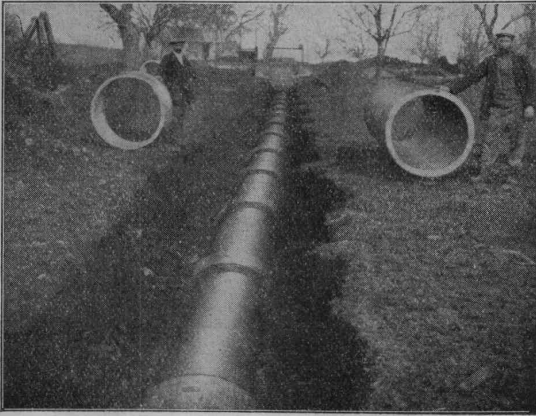


**Kunst- u. Naturstein**  
Grabmalkunst / Bau-  
u. Garten-Architektur  
**BASALTOLIT**-Tritte-  
Platten für starke Be-  
anspruchungen

**Treppenbau:** Freitrag. Treppenanlagen / ohne Einmaue-  
rung, für alle Verhältnisse, Neu- wie Umbauten / auch  
Holzbauten / geeignet / unverwüssl. Basaltolit-Gehflächen  
für alle Zwecke. / Kostenlose Voranschläge nach eigenen  
und gegebenen Entwürfen. / Erstklassige Ausführungen. /  
Beste Referenzen. / Telegr.: Spezialbeton. / Telefon 434

Scizzirpapiere  
Paus-Detail  
Detailzeichen, hochtransp.  
Pauspapiere, geölt und ölfrei  
Zeichenpapiere, assortiert  
Schöllershammerzeichen  
in Bogen, für Geometer  
Lichtpauspapiere  
Millimeterzeichen- und  
Millimeterpauspapiere in  
Rollen u. Blocs, braun u. blau  
liefert rasch und billig  
Spezialgeschäft techn. Papiere  
**G. Suter - Glogg, Basel 7.**





# Armierte Betonröhren

für **Turbinen-, Heber- u. Trinkwasserleitungen**

sowie für **Kanalisationszwecke**

in Baulängen von 5 m und Durchmessern

von 200 bis 800 mm, bis 5 Atm Betriebsdruck.

**Bisher insgesamt über 400 Kilometer in**

**der Schweiz und im Ausland ausgeführt.**

**Beste und billigste Ersatz für gusseiserne Röhren.**

Informationen und Preisangebote durch

**Siegbalken-Gesellschaft A.G.  
Luzern.**

**In jedem  
Hause**



**in jeder  
Fabrik**

ist „**MINIMAX**“ der beste  
Feuerschutz.

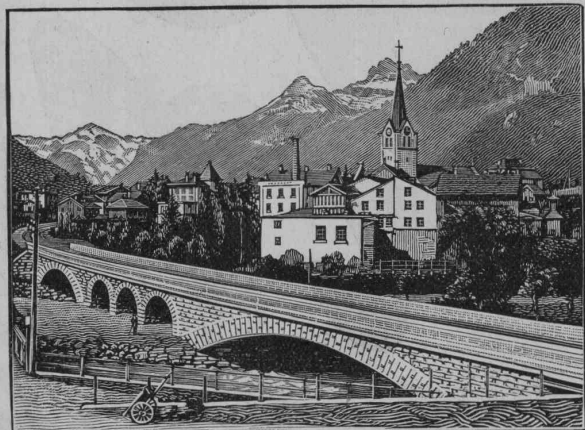
Stets löscherbereit  
leicht zu handhaben  
langjährig haltbar

**Rund 2 Millionen Apparate**  
im Gebrauch

Mehr als 60 000 Brände mit  
**Minimax** gelöscht

Verlangen Sie Prospekt Nr. 5

**Minimax-Gesellschaft**  
Zürich 8, Seehofstr. 4



Eisenbahnbrücke ü. d. beiden Lintharme i. Schwanden

## HEINRICH BRÄNDLI HORGEN

Asphalt-, Dachpappen- u. Holzzement-Fabrik

**Sämtliche Teer- und Asphaltprodukte**

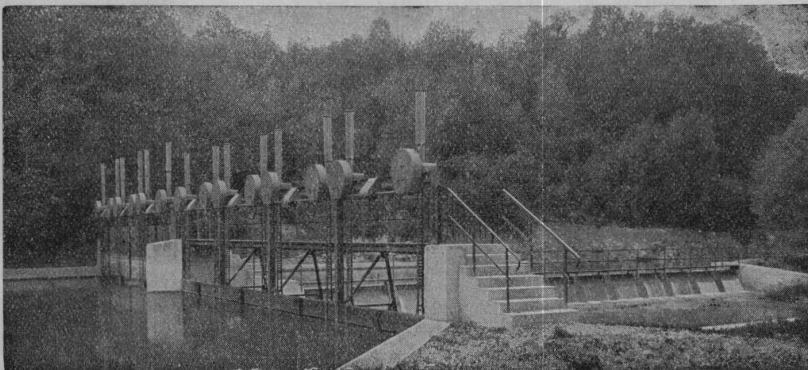
Asphaltdachpappen

**Holzzement und Klebemasse**

Carbolineum

Trinidad-Goudron :: Teer- u. Stemmstricke

Teleph. 38 : Telegr.: Heinrich Brändli, Horgen



W. Koch & C<sup>o</sup>, Zürich

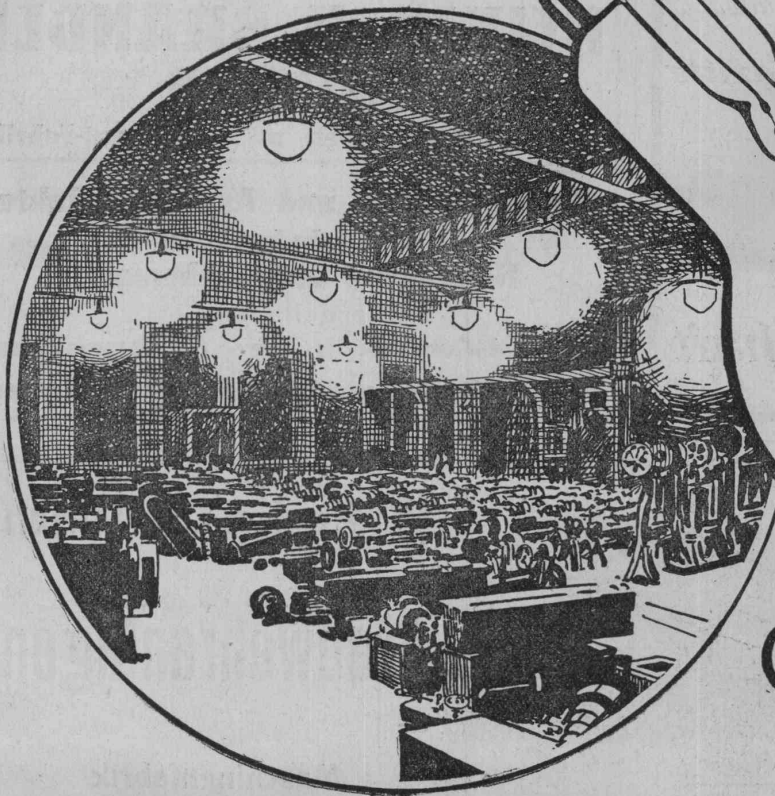
## Stauwehrranlagen

Maschinenfabrik  
Eisenbau — Giesserei



# Osram Mitra

für  
Fabrik-  
Beleuchtung



OSRAM  
A.G.  
ZÜRICH