

**Zeitschrift:** Schweizerische Bauzeitung  
**Herausgeber:** Verlags-AG der akademischen technischen Vereine  
**Band:** 79/80 (1922)  
**Heft:** 1

## Werbung

### Nutzungsbedingungen

Die ETH-Bibliothek ist die Anbieterin der digitalisierten Zeitschriften. Sie besitzt keine Urheberrechte an den Zeitschriften und ist nicht verantwortlich für deren Inhalte. Die Rechte liegen in der Regel bei den Herausgebern beziehungsweise den externen Rechteinhabern. [Siehe Rechtliche Hinweise.](#)

### Conditions d'utilisation

L'ETH Library est le fournisseur des revues numérisées. Elle ne détient aucun droit d'auteur sur les revues et n'est pas responsable de leur contenu. En règle générale, les droits sont détenus par les éditeurs ou les détenteurs de droits externes. [Voir Informations légales.](#)

### Terms of use

The ETH Library is the provider of the digitised journals. It does not own any copyrights to the journals and is not responsible for their content. The rights usually lie with the publishers or the external rights holders. [See Legal notice.](#)

**Download PDF:** 05.02.2025

**ETH-Bibliothek Zürich, E-Periodica, <https://www.e-periodica.ch>**

# Schweizerische Bauzeitung

## Abonnementspreis:

Schweiz 40 Fr. jährlich  
Ausland 50 Fr. jährlich

## Für Vereinsmitglieder:

Schweiz 32 Fr. jährlich  
Ausland 40 Fr. jährlich  
sofern beim Herausgeber  
abonniert wird

DES SCHWEIZ. ING.- & ARCHITEKTEN-VEREINS & DER GESELLSCHAFT EHEM. STUDIERENDER DER EIDG. TECHN. HOCHSCHULE.

WOCHENSCHRIFT

FÜR BAU-, VERKEHRS- UND MASCHINENTECHNIK

GEGRÜNDET VON A. WALDNER, ING. HERAUSGEBER A. JEGHER, ING., ZÜRICH

Verlag: A. & C. Jegher, Zürich — Kommissionsverlag: Rascher & Cie., Zürich und Leipzig

ORGAN

## Insertionspreis:

4-gespalt. Colonelzeile od.  
deren Raum . 50 Cts.  
Haupttitelseite: 80 Cts.  
Alleinige Inseraten-An-  
nahme: Rudolf Mosse,  
Annoncen-Expedition,  
Zürich, Basel und deren  
Filialen und Agenturen



## Strebelwerk Zürich

Rämistrasse 5, Tel. Hottingen 49.33

**Original-strebelkessel**

tragen auf jedem Kesselgliede diese Schutzmarke.



## Lichtpausen • Plandruck

in jeder beliebigen Ausführung liefern prompt und tadellos

Bern, A. Messerli's Erben, Zürich

## S P O N A G E L & Co

ZÜRICH

## Baumaterialien

## FR. ERISMANN, Ingenieur, BAUGESCHÄFT

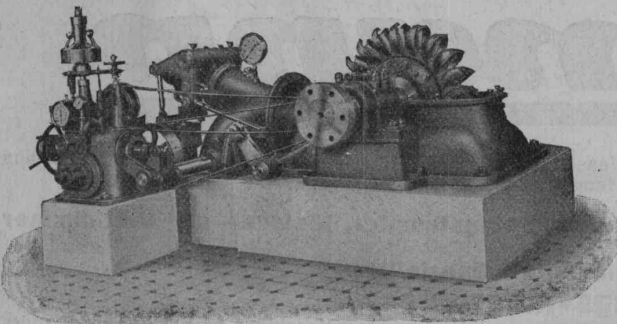
Ausführung von:

EISENBETONBAUTEN für HOCH- und TIEFBAU, SILO, LAGERHAUS- und KLÄRANLAGEN

Telephon 5. 748

Bleicherweg 36 Zürich 2

Telephon 5. 748



Pelton-turbine für 1500 PS Leistung bei 419 m Gefälle

A. G. der Maschinenfabrik von

## Theodor Bell & Cie

Kriens-Luzern

Gegründet 1855

## Wasserturbinen

Präzisionsregler — Wehranlagen — Rohrleitungen  
Komplette hydraulische Anlagen — Moderne Ver-  
suchsanlage für Turbinen und Regulatoren



Stockwerksaufbau einer Fabrik nach Hetzer'scher Bauart.

# Terner & Chopard

Ingenieur-Bureau

Bahnhofstrasse 72 Zürich 1 Tel. Selnau 83.25

## Armierter Beton

für Hochbauten, Brücken, Reservoirs, Silos, Fundationen  
Wasserbauten.

**Massivdecken** nach eigenen, bewährten Systemen.

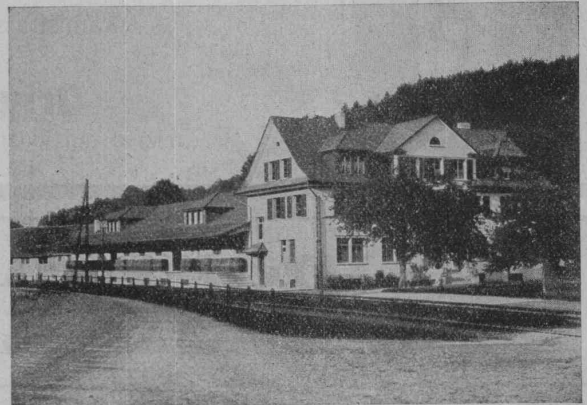
Spezialität: **Hetzer-Constructionen.**

# VERLOBTE!

Die ideale und vorteilhafteste Bezugs-  
quelle einfacher und vornehmer  
Qualitätsmöbel ist die

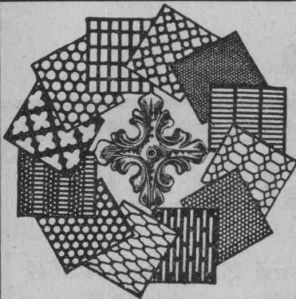
**Möbel-Pfister**  
A.-G. in Basel  
500 Muster-  
zimmer

Nur prima  
Schweizer-Fabrikat



Bureaux und Magazine bei Zürich.  
Bedachung in Eternit-Schiefer, kupferbraun.

## ETERNIT NIEDERURNEN



**H. HEER & Co.**  
OLTEN

SPEZIALITÄT:  
Gelochte und  
gepresste Bleche



**ALFRED SÉQUIN ING<sup>®</sup>**  
SEEGARTENSTR. 8 ZÜRICH 8

**INDUSTRIEBAUTEN**  
PROJECTIERUNG  
& BAULEITUNG

# Flottmann

Unsere **Hammerbohrmaschine**, mit und ohne Wasserspülung auf Spannsäule oder Dreifussgestell, stellt das Neuste dar auf dem Gebiete der Pressluftgesteinbohrung. Verlangen Sie Offerten und Prospekte.

Unsere übrigen Fabrikate sind:

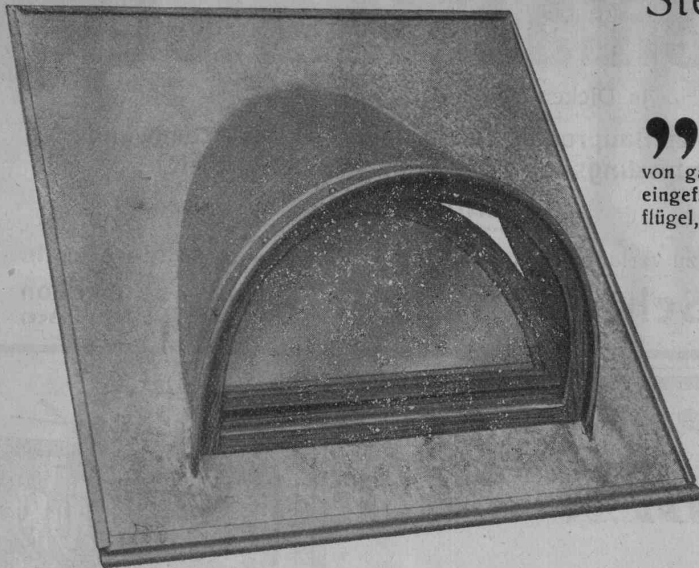
**Luftkompressoren, Bohrhämmer, Schrämm-Maschinen, Betonstampfer, Meissel- und Niethämmer**  
und alle Zubehörten.

**Komplette Pressluftanlagen als Spezialität.**  
**Steinbearbeitungs-Maschinen.**

Vorführungs-Maschinen stehen zur Verfügung.

Vorführungs-Maschinen stehen zur Verfügung.

**H. Flottmann & Cie.**, Renggerstrasse 86, Tel. Selnau 16.71, **Zürich.**  
Telegramm-Adresse: Flottmann, Zürich.



## Stehendes Bogendachfenster

# „Favorit“ Neuheit

Mod. déposé

von galvanisiertem Eisenblech, rotbraun gestrichen, Gaube doppelt eingefalzt. Tablet **nahtlos** mit solidem Holzrahmen und Fensterflügel, gelb grundiert. Wird für jede beliebige Dachschräge, welche bei Bestellung anzugeben ist und in verschiedenen Grössen, passend für jede Ziegelbedachung und Eternit, hergestellt.

Unbegrenzte Haltbarkeit, da nicht rostend!  
Gefälliges und dekoratives Aussehen.

Die **schönste** und zweckmässigste **Luft- und Lichtöffnung** für Estriche, Mansarden etc. etc.

Lichtweiten: 40/25    50/30    60/35 cm  
Preise: 40.—    45.—    50.— Fr.

**Albert Graf, Stein am Rhein**

Fabrikation von Halbfabrikaten für  
**Bauspenglerei.**

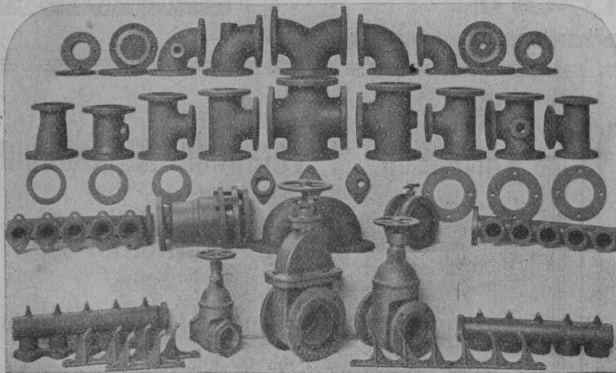


GESELLSCHAFT DER LUDW. VON ROLL'SCHEN EISENWERKE  
· FILIALE: **EISENWERK CLUS** KT. SOLOTHURN ·



## FORMSTÜCKE, FLANSCHEN und VENTILE

nach den Normalien des Verbandes deutscher Zentralheizungs-Industrieller, zu Leitungen aus schmiedeeisernen Röhren für



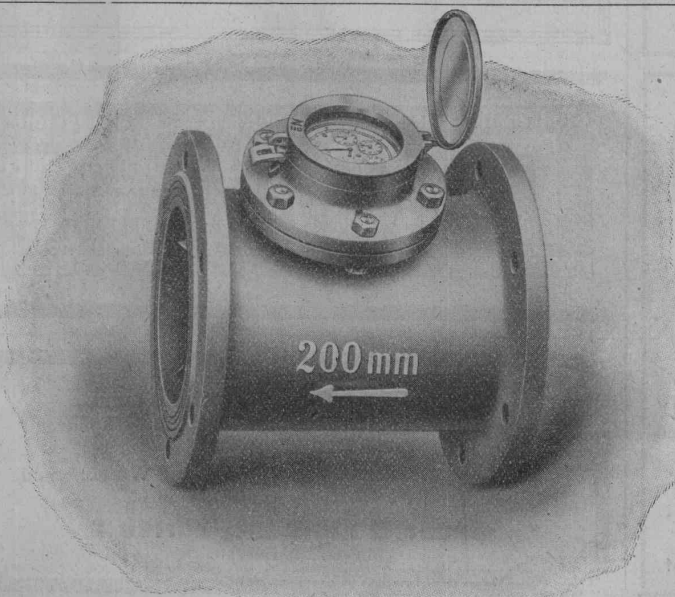
**Zentralheizungen**  
**Kühlanlagen**  
**Dampfleitungen etc.**

Die Formstücke haben gedrehte u. geböhrte Flanschen und sind auf 10 Atmosphären Wasserdruck probiert.

Lieferung ab Lager.

Zu beziehen durch die Installationsfirmen.

Man verlange Katalog.



## Woltmann-Wassermesser

eignen sich hauptsächlich zum Messen grösserer Wassermengen; sie zeigen geringe Druckverluste bei grösster Durchlassfähigkeit; sind unempfindlich gegen mitgerissene Fremdkörper

Geringe Anschaffungskosten  
Solide, zweckmässige Konstruktion

Offerten, Prospekte und kostenloser Ingenieurbesuch durch

*Elster & Co.*

**Gas- und Wassermessersfabrik**  
**Luzern**

Eidg. Prüfamt Nr. 3

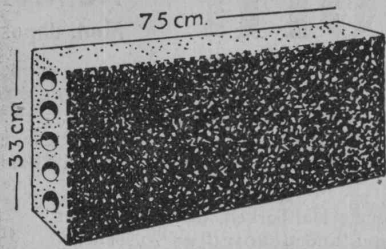
**Gut gelagerte,  
längsgelochte**

# la. Schlackensteine

in Dicken von 6, 8, 10, 12, 15 cm.

Vorzügliches Bauprodukt für Isolierungen, Zwischenwände,  
Umfassungs- und Innenmauerwerk etc. etc.

**4 Stück 1 m<sup>2</sup>**



Bitten Offerten zu verlangen. Ständiges Dépôt **Hafen Riesbach-Zürich.**

**Beton-Schleuderwerke A.-G.** Schmerikon (ob. Zürichsee)

## „THERMA“ A.-G. SCHWANDEN

liefert

### Elektrische Kirchenheizungen

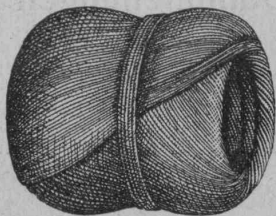
jeden Umfanges in vollendeten,  
modernsten Konstruktionen

**18 jährige Erfahrung**



## Meister & Co, Rüegsau (Bern)

(Gegründet 1869)



Fabrik von Bindfaden, Seilerwaren aller Art, Roll-  
laden- und Jutegurten, Treibriemen und Transportgurten  
Prompte und reelle Bedienung  
Verlangen Sie Muster und Preise

Abdeckung von  
**Terrassen** ■ **Veranden** ■ **Balkonen**  
in Zement-Falzplatten auf V-eisen

**Begehbare Oberlichter**  
in der Terrassenfläche verlegt

**Terrassen, Veranden, Hallen, Balkone**  
mit begehbarer Glasfläche

**E. Gresly, Solothurn**

# Baumaschinen

**Betonmischmaschinen  
Kies- und Sand-Wasch-Maschinen  
Dampf- und Motorstrassen-Walzen  
Winden- und Aufzüge**

**Intern. Baumaschinen-Fabrik A.-G.  
Neustadt a. d. Haardt (Rheinpfalz)**

Generalvertretung:  
INGENIEURBUREAU

**MAX AEBI**

Dipl. Maschinen-Ingenieur E. T. H.

Telephon Hott. 47.75 **ZÜRICH** Postfach Bahnhof

Trackene Gebäude, Keller, Wohnungen etc. Patentfam. gesch. 12 Referenzen

## LERINDOL

macht **MÖRTEL**  
wasserdicht

Man verlange Prospekte!

BOSSHARD-SUTER, Kilchberg-Zürich, Telef. 103 vorm. G. BOSSHARD, Generalvertr. Blaufahnenstr. 14 ZÜRICH

## Eisenbeton

Voranschläge — statische Berechnungen — Pläne,  
Bauleitung, Expertisen.

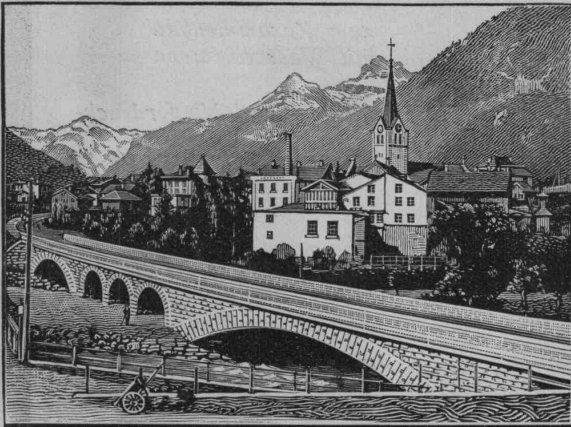
Lieferung salpeterfreie Hohlsteine, „Patent Wörner“ und  
fertig bearbeiteter Rundeisen.

**Bauer & Albrecht, Zürich 1**  
Ingenieur-Bureau.

# Eisenkonstruktionen

Brücken, Hochbauten, Maste, Reservoirs, Krane, Blecharbeiten etc.

**Wartmann, Vallette & Cie., Brugg** (Filiale in Genf)



Eisenbahnbrücke ü. d. beiden Lintharme i. Schwanden

## HEINRICH BRÄNDLI HORGEN

Asphalt-, Dachpappen- u. Holzzement-Fabrik

**Sämtliche Teer- und Asphaltprodukte**  
Asphaltdachpappen  
Holzzement und Klebemasse  
Carbolineum

Trinidad-Goudron :: Teer- u. Stemmstricke  
Teleph. 38 : Telegr.: Heinrich Brändli, Horgen

**Drahtgeflecht - Drahtgewebe**  
Einzäumungen, Gitter & Siebe  
**DRAHTWARENFABRIK ZÜRICH**  
BAUMER & CO  
FROSCHAUGASSE 9 TELEPHON H.4915

## J. SCHMIDHEINY & Co.

HEERBRUGG (KANTON ST. GALLEN)

liefern **salpeterfrei**

**Backsteine** aller Arten, von grösster Druckfestigkeit. Festigkeit gemäss den Normalien des Schweiz. Ingenieur- u. Architekten-Vereins wird mindestens garantiert.

**Poröse Platten** für Scheidewände, Boden- und Wandbeläge. Sehr leichtes, nagelbares, vollständig schallsicheres Produkt. Bester und billigster Ersatz für Kork usw.

**Decken-Hohlkörper** System Simplex  
**Bedachungs-Materialien** System Pfeifer naturrot und engobiert

Referenzen, Muster und Prüfungsatteste stehen zur Verfügung.

Telephon Nr. 24

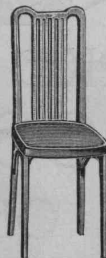
Gegründet 1851.

Telegr.: Asphalt, Horgen

**GYSEL & CIE.**  
**ASPHALTFABRIK KÄPFNACH**  
HOLZCEMENT - DACHPAPPEN - ISOLIERMITTEL  
**HORGEN**

FALZBAUPAPPE  
ASPHALT-ARBEITEN  
FLACHE BEDACHUNGEN  
WASSERDICHTHE ISOLIERUNGEN

**GEORG STREIFF & Co.**  
**WINTERTHUR**  
u.  
**ZUERICH**  
SPEZIALGESCHÄFT  
FÜR KERAMISCHE  
BODEN- U. WANDBELÄGE

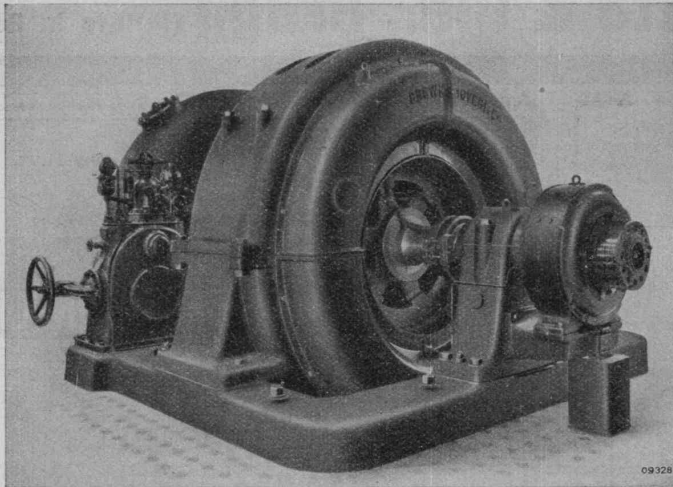


**A.-G. Möbelfabrik Horgen-Glarus**  
in Horgen

## Bestuhlungen

von Restaurants, Konzertsälen, Kinos  
Theater etc.

# B B C



Dreiphasen-Generator für das Kubelwerk der St. Gallisch-Appenzellischen Kraftwerke A.-G. 4000 kVA,  $\cos \varphi = 0.7$ , 10500 V, Frequenz 50, Drehzahl 500

*Generatoren  
für Wechselstrom und Gleichstrom*

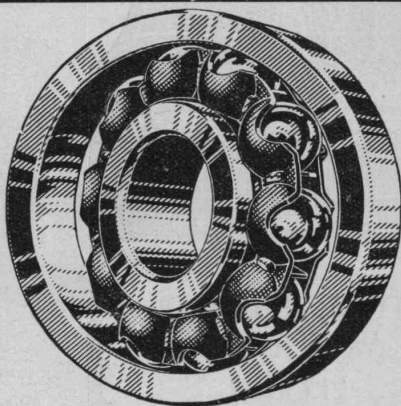
*zum Zusammenbau  
mit Wasserturbinen*

*in Hochdruck- und Niederdruck-  
Wasserkraftwerken*

*Transformatoren*

*Schaltanlagen*

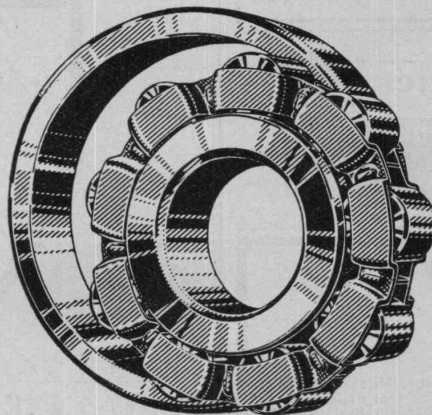
**A.G. BROWN, BOVERI & C<sup>IE</sup> BADEN (SCHWEIZ)**  
Verkaufsbureaux: Baden, Basel, Bern, Lausanne



Einbau-Vorschläge  
und Offerten  
auf Wunsch.

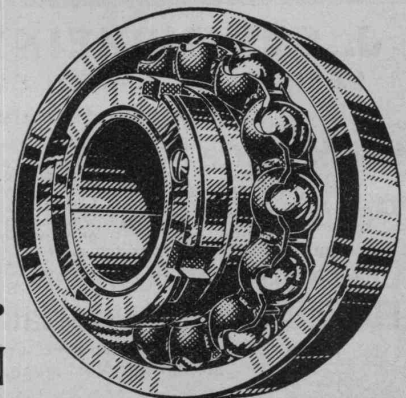
## Kugellager **SRO** Rollenlager

Kugellager mit Selbsteinstellung



Rollenlager für grösste Be-  
lastungen und Tourenzahlen

Kugellager mit klemmbarer  
Spannhülse



**KUGELLAGERWERKE  
J. SCHMID-ROOST A.-G.  
OERLIKON**