

**Zeitschrift:** Schweizerische Bauzeitung  
**Herausgeber:** Verlags-AG der akademischen technischen Vereine  
**Band:** 79/80 (1922)  
**Heft:** 2

## Werbung

### Nutzungsbedingungen

Die ETH-Bibliothek ist die Anbieterin der digitalisierten Zeitschriften. Sie besitzt keine Urheberrechte an den Zeitschriften und ist nicht verantwortlich für deren Inhalte. Die Rechte liegen in der Regel bei den Herausgebern beziehungsweise den externen Rechteinhabern. [Siehe Rechtliche Hinweise.](#)

### Conditions d'utilisation

L'ETH Library est le fournisseur des revues numérisées. Elle ne détient aucun droit d'auteur sur les revues et n'est pas responsable de leur contenu. En règle générale, les droits sont détenus par les éditeurs ou les détenteurs de droits externes. [Voir Informations légales.](#)

### Terms of use

The ETH Library is the provider of the digitised journals. It does not own any copyrights to the journals and is not responsible for their content. The rights usually lie with the publishers or the external rights holders. [See Legal notice.](#)

**Download PDF:** 13.03.2025

**ETH-Bibliothek Zürich, E-Periodica, <https://www.e-periodica.ch>**

# Schweizerische Bauzeitung

**Abonnementspreis:**  
Schweiz 40 Fr. jährlich  
Ausland 50 Fr. jährlich

**Für Vereinsmitglieder:**  
Schweiz 32 Fr. jährlich  
Ausland 40 Fr. jährlich  
sofern beim Herausgeber  
abonniert wird

DES SCHWEIZ. ING.- & ARCHITEKTEN-VEREINS & DER GESELLSCHAFT EHEM. STUDIERENDER DER EIDG. TECHN. HOCHSCHULE,

WOCHENSCHRIFT

FÜR BAU-, VERKEHRS- UND MASCHINENTECHNIK

GEGRÜNDET VON A. WALDNER, ING. HERAUSGEBER A. JEGHER, ING., ZÜRICH

Verlag: A. & C. Jegher, Zürich — Kommissionsverlag: Rascher & Cie., Zürich und Leipzig

ORGAN

**Insertionspreis:**

4-gespalt. Colonnezeile od.  
deren Raum . 50 Cts.  
Haupttitelseite: 80 Cts.  
Alleinige Inseraten-An-  
nahme: Rudolf Mosse,  
Annoncen-Expedition,  
Zürich, Basel und deren  
Filialen und Agenturen

## PERSONEN- & WAREN-AUFZÜGE nach bewährtem System

für jede Leistung und Betriebsart

Schweiz. Wagonsfabrik Schlieren A. G., Schlieren-Zürich

Telephon: Selnau 11.15  
Telegr.: Wagonsfabrik Schlieren

## BAUKONTOR BERN

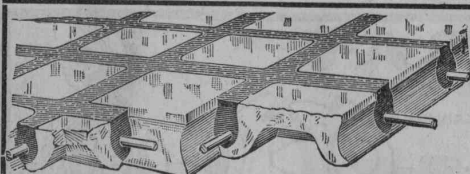
**Abteilungen:** Allgemeine Baumaterialien  
Baukeramik  
Bauspezialitäten  
Holzhandel  
Sanitäre Artikel

Auskunftsstelle für sämtliche Baumaterialien.

## SCHOFER

das bewährte Rauch- und  
Ventilations-Kamin

Kamin - Verkaufsbureau  
Bern



GLASBETON, System Keppler  
LUXFER - PRISMEN - OBERLICHTER

**Rob. Looser**  
Zürich 4  
Badenerstrasse 41

**Rud. Maag & C<sup>ie</sup>**  
Zürich 1

Schweizergasse 6 — Telephon Selnau 35.40

Elektrische Licht-Installationen  
Elektrische Motoren-Installationen  
Motoren-Lager der

A.-G. Brown, Boveri & Co., Baden (Schweiz)

## EL. PAERLI & Co, BIEL-BIENNE

TELEPHON 315

ZENTRALHEIZUNGEN

TELEPHON 315

Sanitäre Anlagen — Acetylen-Apparatebau für autogene Schweissanlagen.

**Löhle & Kern A.-G. für Eisenbau, Zürich**

Entwurf und Ausführung von

# Eisenkonstruktionen aller Art.

# Walo Bertschinger, Zürich

Hafnerstrasse 7

Spezialfirma für:

## Geleisebau

Ständiges grosses Lager in Normalbahn- und Fabrikgeleisen, Weichen, Drehscheiben  
Geleiseneubau, Unterhalt, Reparaturen  
Geleisebauwerkstätte

## Strassenbau

Asphalt und Teermakadam  
Oberflächenteerungen  
**Strassenwalzen-Betrieb**  
Neuanlagen, Unterhalt

Verlangen Sie Kataloge und unverbindlichen Besuch.



## Wörner-Steine

Beste und **billigste** Isolierdecke.  
Garantiert salpeterfrei.

## Bauer & Albrecht

Maneggplatz 3 ZÜRICH Tel. Sel. 8078

Das lästige und zeitraubende Zerschneiden der

## Drahtziegelrollen

fällt weg. Die

Schweiz. Drahtziegelfabrik A.G., Lotzwil

liefert

## Drahtziegelstreifen

in allen Breiten.

Muster und Preislisten verlangen.  
Goldene Medaillen: Bern 1914 — Barcelona 1921.



**MAAG - ZAHNRÄDER A.-G.**  
ZAHNRÄDER FÜR ALLE INDUSTRIEN  
MIT  
GEHÖBELTER ODER GESCHLIFFENER MAAG-VERZÄHNUNG



# ZÜRICH 5

# Gebrüder Rüttimann

## Elektrische Unternehmungen

Zug -- Lausanne

Spezial-Geschäft für

# FREILEITUNGEN



# OTIS AUFZÜGE

**Neu normalisiert  
Neu typisiert**

Mehr als 8000 Aufzüge geliefert

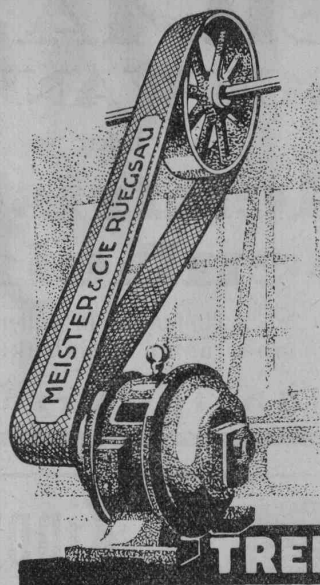
Größte Anlage des Kontinents:  
Elbtunnel Hamburg.  
Größte Anlage der Welt:  
Untergrundbahn London.  
Größte Förderhöhe:  
Woolworth Gebäude New York.

**OTIS AUFZUGSWERKE**  
WAEDENSWIL Kostenanschläge Ingenieurbesuch

**Alfr. Schmidweber's Erben**  
Zürich 8 — Dietikon

**Innen- und Aussendekorationen  
in poliertem Marmor und Granit**

Goldene Medaille Schweizer. Landes-Ausstellung  
Bern 1914



**Baumwoll-  
und  
Kameelhaarriemen**  
roh und imprägniert  
beste Qualität

**Aufzug- und  
Bechergurten**  
für  
**Mühlen etc.**  
Alles eigene, bestbe-  
währte Fabrikation

**TREIBRIEMEN**

## Meister & Cie

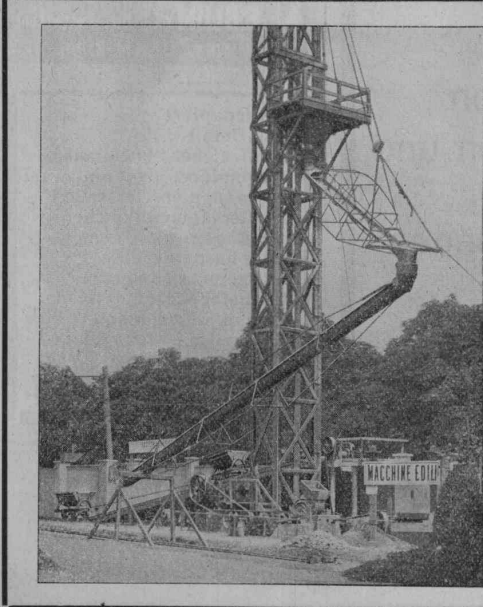
Rüegsau, (Bern)

**TRANSPORTBÄNDER**  
in allen Breiten f. Kohlen, Sand, Backsteine etc  
Verlangen Sie Muster u. Preise

**BIENE A. G., WINIKON (Luzern)**  
Abteilung: Kunstholz-Marmorwerke  
Telephon 21

Empfiehlt sich zur Ausführung von  
**Kunstholz-Marmor, Böden und Wand-  
beläge, sowie Treppentritte nach neu-  
estem Panzerverfahren.**

Auf jeden ausgelaufenen Boden, wie Treppe verlegbar. Feuer-  
sicher, fugen- und rissfrei, fusswarm, schalldicht und fäulnis-  
sicher. Marmorierungen nach jeder architektonischen Zeich-  
nung und Farbe. Man verlange Offerte oder Vorsprache.  
Auf allen grössern Plätzen Vertreter gesucht.



Die von unserer Filiale Mailand erstellten

## Baumaschinen und Schütftbetonanlagen

wurden dieses Frühjahr auf der  
**Baumaschinenausstellung  
in Turin**  
ausgezeichnet mit dem  
**Grand Prix.**

**Robert Aebi & Cie. A. G.**  
Zürich 1  
Werdmühleplatz Nr. 2

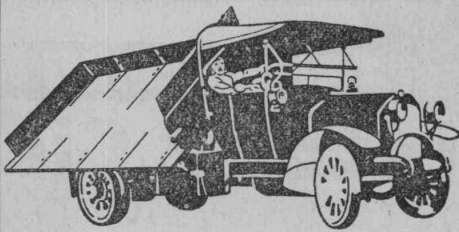
# „THERMA“ A.-G. SCHWANDEN

liefert

## Elektrische Kirchenheizungen

jeden Umfanges in vollendeten,  
modernsten Konstruktionen

**18 jährige Erfahrung**



## Kippvorrichtungen

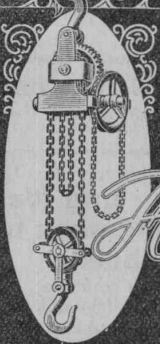
für gebrauchte und neue Wagen.  
Rückwärts-, Zweiseiten- u. Dreiseitenkipper.  
Motor- und Handbetrieb.  
Zahlreiche Referenzen zu Diensten.

**E. Wirz, Stäfa.** Telephon 118.

*J. Brun & Co*

**Hebikon**

Telegr.: BrunHebikon Teleph. 12



**Hebezeuge**

Ketten-, Stiften- und  
Baumaschinenfabrik

Moderne

## Hebezeuge

Flaschenzüge, Laufkatzen  
Laufwinden, Fusswinden  
Wellenböcke, Bauwinden  
Stockwinden, Wandwinden

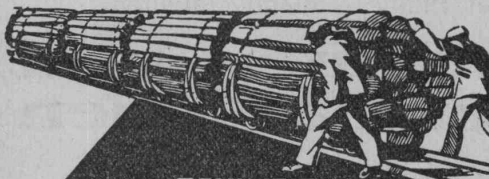
sowie

Bindketten, Gallketten  
kalibrierte Ketten usw.

prompt und billig.

Stets grosser Lagervorrat in kuranten  
Hebezeugen und Ketten

IMPRÄGNIERANSTALT UND SÄGEREI:



**SCHWEIZ-  
GESELLSCHAFT FÜR  
HOLZKONSERVIERUNG  
A.G  
ZOFINGEN**

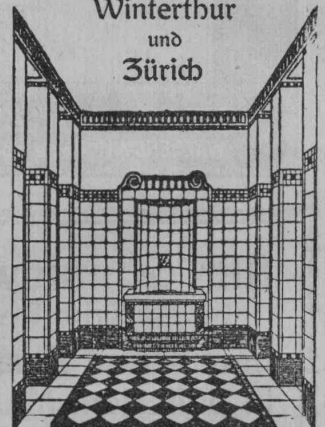
Bahnschwellen  
Hölzer für Brücken und  
Wasserbau  
Pfähle, Einzäunungen  
Holzpflaster

Imprägnierung mit Teeröl und Triolith nach  
Vorschriften der Schweiz. Bundesbahnen.



Georg Streiff & Co

Winterthur  
und  
Zürich



Spezialgeschäft für keramische  
Boden- und Wandbeläge

**PATENT-ANWÄLTE**  
**E. BLUM & C** DIPL. INGENIEURE  
GEGRÜNDET 1878 - ZÜRICH - BAHNHOFSTR. 7A

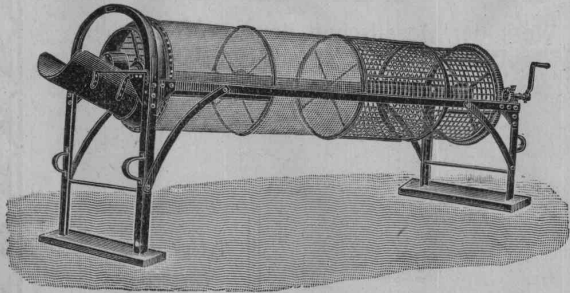
Scizzirpapiere  
Paus-Detail  
Detailzeichen, hochtransp.  
Pauspapiere, geölt und ölfrei  
Zeichenpapiere, assortiert  
Schöllershammerzeichen  
in Bogen, für Geometer  
Lichtpauspapiere  
Millimeterzeichen- und  
Millimeterpauspapiere in  
Rollen u. Blocs, braun u. blau  
liefert rasch und billig  
Spezialgeschäft techn. Papiere  
G. Suter - Glogg, Basel 7.

## Asphalt-Emulsion A.-G., Hafnerstr. 7, Zürich

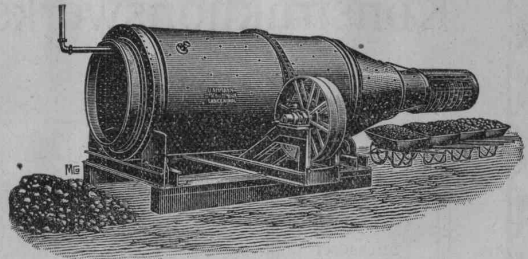
Spezialfirma für Asphaltarbeiten

Mammut-Isolationen — Asphalt-Emulsion und Eweol-Anstriche — Porolyth-Mörtelzusatz — Gussasphalt

# U. AMMANN, MASCHINENFABRIK A.-G. LANGENTHAL



Sortiertrommel



Sand, Kieswasch- und Sortiermaschine

**Spezialfabrik in Steinzerkleinerungs- und Strassenbaumaschinen**

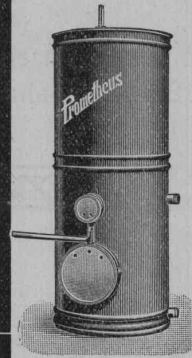
## Max Aebi

Diplom-Maschinen-Ingenieur E. T. H.  
Tel. H. 4775. Briefadresse Postfach Bahnhof, Telegr.: Maxaebi, Zürich.

### INGENIEURBUREAU

Sämtl. Baumaschinen und Werkzeuge für Hoch- und Tiefbau, Luftseilbahnen, Elektro- hängebahnen, Transportanlagen, Expertisen, Gutachten - Vertretungen - Bauleitungen

## ZÜRICH



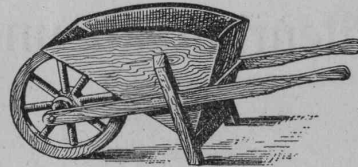
## Prometheus A.-G. Liestal

Spezialfabrik  
elektr. Koch- u. Heizapparate  
Prompte Lieferung von nur erstklassigen,  
hervorragend bewährten

### Heisswasserapparaten (Boiler)

Vorteilhafte Preise und Konditionen.

Verlangen Sie bitte unsere Preislisten  
Nr. 271/272, sowie Spezialofferten.



## Stielwaren und Karretten

in allen Fassonen, kaufen Sie  
am vorteilhaftesten bei

**Ed. Seiler, Flawil**  
Stielwarenfabrik  
Telephon Nr. 8

Preislisten zu Diensten.

Trockene Gebäude, Keller, Wohnungen etc. Patentfam. gesch. 12 Referenzen

## LERINDOL

macht MÖRTEL  
wasserdicht

Man verlange Prospekte!

BOSSHARD-SUTER, Kilchberg-Zürich, Telefon 103 vorm. G. BOSSHARD, Generalvertr. Blaufahnenstr. 14 ZÜRICH

## ZIEGEL A.-G. ZÜRICH

Telephon Seltau 61.99

empfiehlt

### Hourdis

in diversen Längen

### Rote Bodenplättli

billigster Belag

### Hohlsteine

4- u. 6-loch in div. Grössen

Elektrisch betriebene

## Rangierwinden & Spills

bewährteste Bauart Vögele  
zur rationellsten Verschiebung von Eisenbahnwagen  
hält stets auf Lager

## G. Bäumlin Ing. Luzern S. I. A.

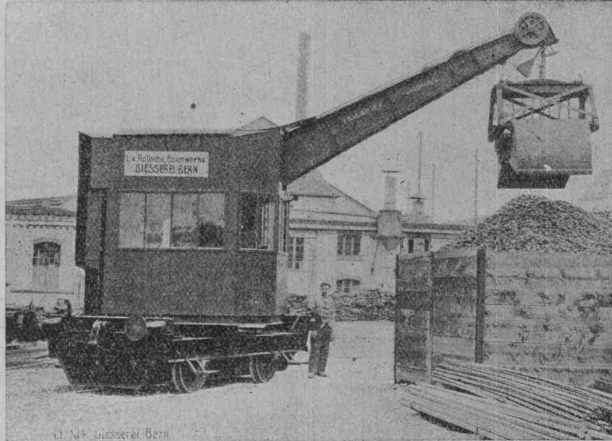
Ausführliche Prospekte, Kostenanschläge  
und Referenzenlisten zu Diensten. In der  
Schweiz über 30 Anlagen ausgeführt.

# Giesserei „Bern“ in Bern

Konstruktionswerkstätten

Werk der Gesellschaft der L. v. Roll'schen  
Eisenwerke liefert als Spezialität:

Telegramme:  
Giesserei  
Bern  
□  
Telephon - Nr.  
1066

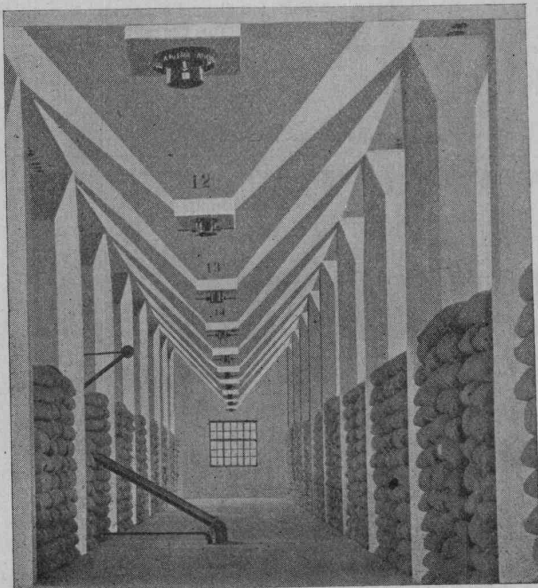


Telegramme:  
Giesserei  
Bern  
□  
Telephon - Nr.  
1066

Hebezeuge, Eisenbahnmaterial, Schützenanlagen und Wehreinrichtungen, Zahnrad-  
bahnmaterial, Standseilbahnen, Allgemeiner Maschinenbau

## Ed. Züblin & C<sup>ie</sup> A.-G., Zürich-Basel

Ingenieurbureau und Bauunternehmung



Getreidesilo der Eidgenossenschaft, Altdorf

Projektierung u. Ausführung  
von Hoch- und Tiefbauten

### Spezialitäten:

Eisenbetonpfahlrammungen  
Brücken in Beton und Eisenbeton  
Silos und Lagerhäuser  
Kläranlagen-System Züblin  
Wasserbauten und Fundationen  
Tiefbohrungen