

**Zeitschrift:** Schweizerische Bauzeitung  
**Herausgeber:** Verlags-AG der akademischen technischen Vereine  
**Band:** 79/80 (1922)  
**Heft:** 5

## Werbung

### Nutzungsbedingungen

Die ETH-Bibliothek ist die Anbieterin der digitalisierten Zeitschriften. Sie besitzt keine Urheberrechte an den Zeitschriften und ist nicht verantwortlich für deren Inhalte. Die Rechte liegen in der Regel bei den Herausgebern beziehungsweise den externen Rechteinhabern. [Siehe Rechtliche Hinweise.](#)

### Conditions d'utilisation

L'ETH Library est le fournisseur des revues numérisées. Elle ne détient aucun droit d'auteur sur les revues et n'est pas responsable de leur contenu. En règle générale, les droits sont détenus par les éditeurs ou les détenteurs de droits externes. [Voir Informations légales.](#)

### Terms of use

The ETH Library is the provider of the digitised journals. It does not own any copyrights to the journals and is not responsible for their content. The rights usually lie with the publishers or the external rights holders. [See Legal notice.](#)

**Download PDF:** 29.01.2025

**ETH-Bibliothek Zürich, E-Periodica, <https://www.e-periodica.ch>**

# Schweizerische Bauzeitung

**Abonnementspreis:**  
Schweiz 40 Fr. jährlich  
Ausland 50 Fr. jährlich

**Für Vereinsmitglieder:**  
Schweiz 32 Fr. jährlich  
Ausland 40 Fr. jährlich  
sofern beim Herausgeber  
abonniert wird

WOCHENSCHRIFT

FÜR BAU-, VERKEHRS- UND MASCHINENTECHNIK

GEGRÜNDET VON A. WALDNER, ING. HERAUSGEBER A. JEGHER, ING., ZÜRICH

Verlag: A. & C. Jegher, Zürich — Kommissionsverlag: Rascher & Cie., Zürich und Leipzig

ORGAN

**Insertionspreis:**

4-gespalt. Colonelzeile od.  
deren Raum . . . 50 Cts.  
Haupttitelseite: 80 Cts.  
Alleinige Inseraten-An-  
nahme: Rudolf Mosse,  
Annoncen-Expedition,  
Zürich, Basel und deren  
Filialen und Agenturen

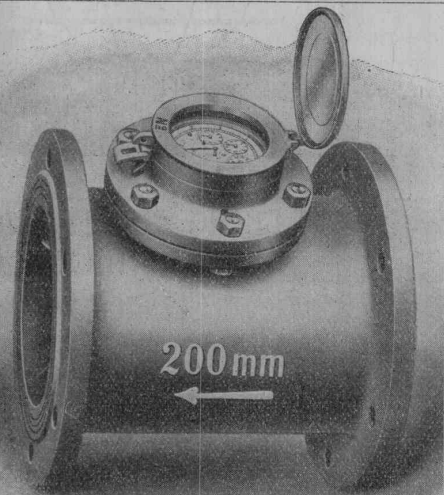
DES SCHWEIZ. ING.- & ARCHITEKTEN-VEREINS & DER GESELLSCHAFT EHEM. STUDIERENDER DER EIDG. TECHN. HOCHSCHULE.

## PERSONEN- & WAREN-AUFZÜGE nach bewährtem System

für jede Leistung und Betriebsart

Schweiz. Wagonsfabrik Schlieren A. G., Schlieren-Zürich

Telephon: Selnau 11.15  
Telegr.: Wagonsfabrik Schlieren



### Woltmann-Wassermesser

eignen sich hauptsächlich zum Messen grösserer Wassermengen; sie zeigen geringe Druckverluste bei grösster Durchlassfähigkeit; sind unempfindlich gegen mitgerissene Fremdkörper

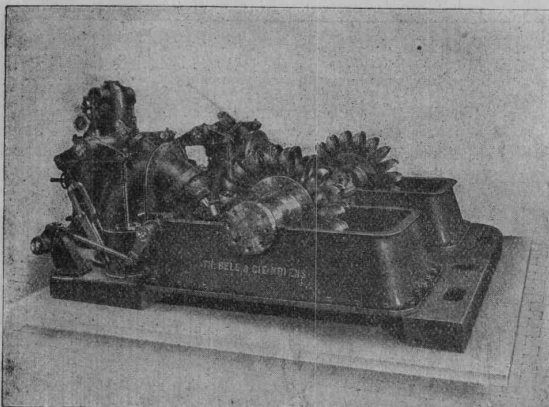
Geringe Anschaffungskosten  
Solide, zweckmässige Konstruktion

Offerten, Prospekte und kostenloser Ingenieurbesuch durch

*Elster & Co.*

**Gas- und Wassermessfabrik  
Luzern**

Eidg. Prüfamt Nr. 3



Doppel-Delton-Turbine für 8000 PS Leistung bei 200 m Gefälle und 500 Umdrehungen per Minute

A. G. der Maschinenfabrik von

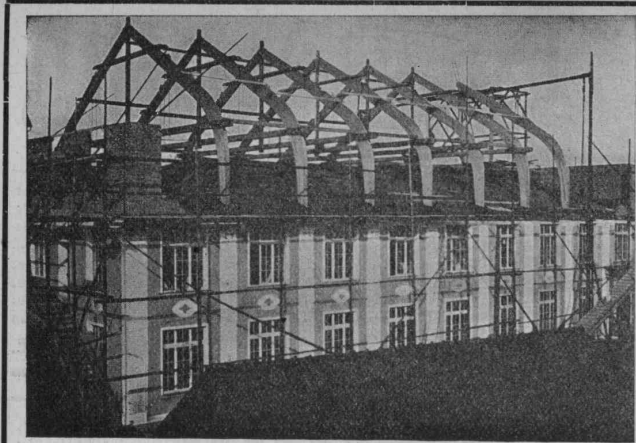
## Theodor Bell & Cie

Kriens-Luzern

Gegründet 1855

### Wasserturbinen

Präzisionsregler — Wehranlagen — Rohrleitungen  
Komplette hydraulische Anlagen — Moderne Versuchs-  
Anlage für Turbinen und Regulatoren



Stockwerksaufbau einer Fabrik nach Hetzer'scher Bauart.

# Terner & Chopard

Ingenieur-Bureau

Bahnhofstrasse 72 Zürich 1 Tel. Selnau 83.25

## Armierter Beton

für Hochbauten, Brücken, Reservoirs, Silos, Fundationen  
Wasserbauten.

**Massivdecken** nach eigenen, bewährten Systemen.

Spezialität: **Hetzer-Constructionen.**

# Max Aebi

Diplom-Maschinen-Ingenieur E. T. H.

Tel. H. 4775. Briefadresse Postfach Bahnhof. Telegr.: Maxaebi, Zürich.

## INGENIEURBUREAU

Sämtl. Baumaschinen und Werkzeuge für Hoch- und Tiefbau, Luftseilbahnen, Elektro- hängebahnen, Transportanlagen, Expertisen, Gutachten - Vertretungen - Bauleitungen

# ZÜRICH



**ALFRED SÉQUIN ING<sup>e</sup>**  
SEEGARTENSTR. 8 ZÜRICH 8

**INDUSTRIEBAUTEN**  
PROJEKTIERUNG  
& BAULEITUNG



**Taucheranzüge** und komplette **Ausrüstungen** für Arbeiten unter Wasser: **Wasserhosen** und **Wasserstrümpfe**, **Wasserriefel**, **Mineurjacken**, **Ölstoffkleider** für Tunnelarbeiter; **Pressluft- und Bohrschläuche**, **Spiralschläuche** und **Membranen** für Diaphragmapumpen empfiehlt

**H. Specker's W<sup>we</sup> A.-G.**  
Gummiwaren-Fabrik  
Kuttelgasse 19, mittlere Bahnhofstrasse  
Zürich 1  
Telegramme: Speckers — Telefon Selnau 33.16



**GEORG STREIFF u. Co.**

WINTERTHUR

u.  
ZUERICH

SPEZIALGESCHÄFT  
FÜR KERAMISCHE  
BODEN- u. WANDBELÄGE

**Cliché's** Armbruster & Söhne  
Obere Säumer 19, Zürich  
Tel. 6365

**Drahtgeflecht - Drahtgewebe**  
Einzäumungen, Gitter & Siebe  
**DRAHTWARENFABRIK ZÜRICH**  
**BAUMER & CO**  
FROSCHAUGASSE 9 TELEPHON H.4915



# Geilinger & Co

Winterthur

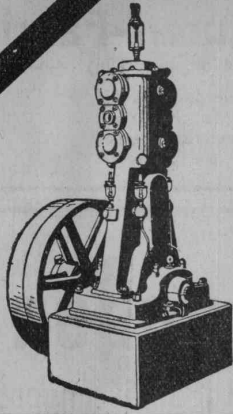
## Eisenhochbau

## Fabrikturen

## Schmiedeeiserne Fenster



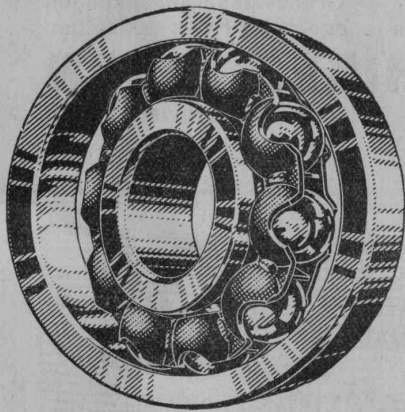




# Kompressoren Vakuumpumpen

Nassluftpumpen, Kondensatoren, Filterpressen, Rührwerke  
Zentrifugen  
Blechbearbeitungsmaschinen, System Gebrüder Jäcklin  
Druckluft-Bohrhämmer.

Maschinenfabrik Burckhardt A.-G., Basel

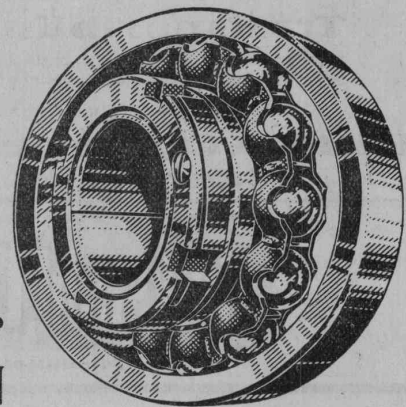
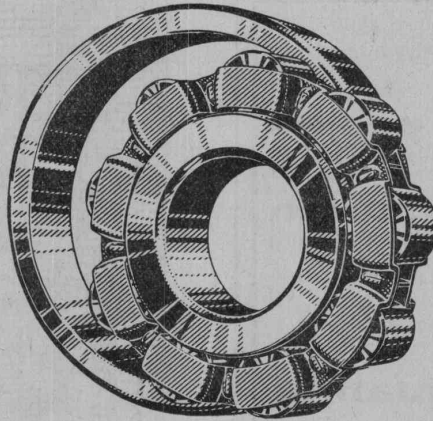


## Kugellager Rollenlager SRO

Kugellager mit Selbsteinstellung

Rollenlager für grösste Belastungen und Tourenzahlen

Kugellager mit klemmbarer Spannhülse



Einbau-Vorschläge  
und Offerfen  
auf Wunsch.

KUGELLAGERWERKE  
J. SCHMID-ROOST A.-G.  
OERLIKON

Abdeckung von  
**Terrassen** ■ **Veranden** ■ **Balkonen**  
in Zement-Falzplatten auf V-eisen

**Begehbare Oberlichter**  
in der Terrassenfläche verlegt

**Terrassen, Veranden, Hallen, Balkone**  
mit begehbarer Glasfläche

**E. Gresly, Solothurn**

**Mägenwiler-Muschelkalk- und Sandstein**

in bläulicher und gelblicher Tönung

**Urner- und Tessiner-Granit**

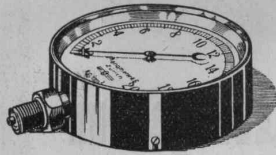
für einfache und reiche **bauliche** und **monu-**  
**mentale** Ausführungen :-: Rohe Blöcke und  
fertige Denkmäler :-: Prima Referenzen

**EMIL FISCHER, Steinindustrie, DOTTIKON**

Telephon 144

Mägenwil

Bureau



## Manometer A.-G., Zürich, Armaturen-Fabrik

(vormals Schäffer & Budenberg, Filiale Seebach, ständige Fabrikation seit 1896)

Manometer, Thermometer, Ventile, Hähne, Schieber in jeder Ausführung und für alle Zwecke. Injektoren, Anwärmeapparate, Pumpen, Kondensstöpfe, Reduzier-ventile, Wasserstände, Sicherheitsapparate, Gläser, Elektrische Temperaturmesser und Druckmesser mit elektrischem Kontakt. Kontroll- u. Prüfapparate, Dampfmesser.

Telephon Nr. 24



Telegr.: Asphalt, Horgen

HOLZCEMENT · DACHPAPPEN · ISOLIERMITTEL

**HORGEN**

FALZBAUPAPPE  
 ASPHALT-ARBEITEN  
 FLACHE BEDACHUNGEN  
 WASSERDICHTHE ISOLIERUNGEN

## Tiefbohrungen

Bohr- und Schacht-Sondierungen  
 Rohrbrunnen-Anlagen — Schacht- und  
 Sammel-Brunnen jeder Grösse — Komplette  
 Quell- u. Grundwasser-Versorgungs-Anlagen  
 — Stollenbau — Grundwasserabsenkungen  
 — Foundationen jeder Art für Hoch- u. Tiefbau

**J. STRIKER, BERN**

Belpstr. 41 — Telephon-Nr. Bollwerk 59.63

### Treibriemen

beste Qualität, aus Baumwolle imprägniert

Spezialität:

### Gummi-Riemen

An Adhäsion sämtliche Leder- und Ballatariemen über-  
 treffend, keine Lenix-, Spannrollen etc mehr nötig.

### Transport- u. Bechergurten

aus Baumwolle und Hanf. Alles eigener, bestbewährter Fabrikation

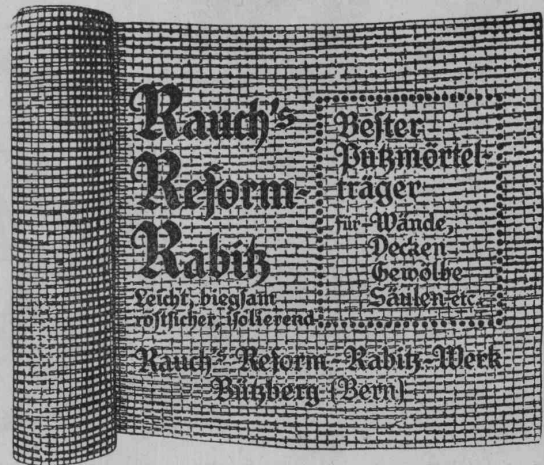
### Transportbänder

in allen Breiten für Kohlen, Sand etc. Sämt-  
 liche Riemen können endlos geliefert werden.

Verlangen Sie Muster und Preise von

### Meister & Co, Riemenfabrik

Rüegsau, Bern.



## J. Rukstuhl, Centralheizungen, Basel.

Modifikationen — Kessellieferungen — Reparaturen



## HASLER A. G., BERN

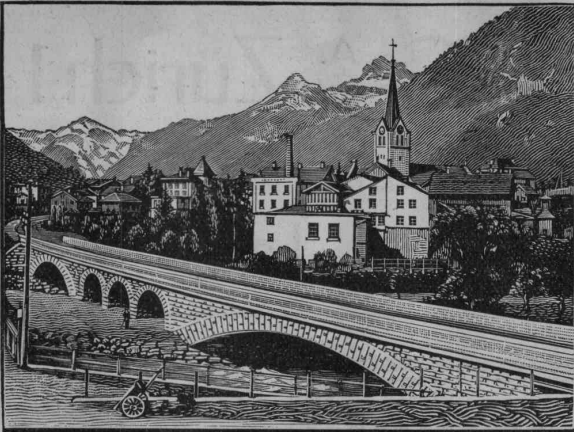
Automatische

### Druckknopflinienwähler

mit Amtsanschluss

Einzige von der schweizerischen Telegraphenverwaltung  
 genehmigte Konstruktion.





Eisenbahnbrücke ü. d. beiden Lintharme i. Schwanden

# HEINRICH BRÄNDLI HORGEN

Asphalt-, Dachpappen- u. Holzzement-Fabrik

## ASPHALT-ISOLIERPLATTEN

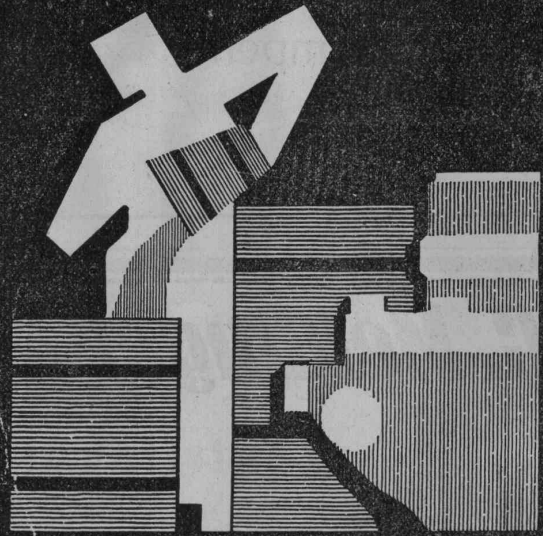
einfach und kombiniert für

wasserdichte Abdeckungen

## ISOLIERGoudron

Teleph. 38 : Telegr.: Heinrich Brändli, Horgen

# Wassermesser



## BOPP & REUTHER MANNHEIM - WALDHOF

Flügelrad-, Woltmann-, Volumen- und Venturi-Systeme

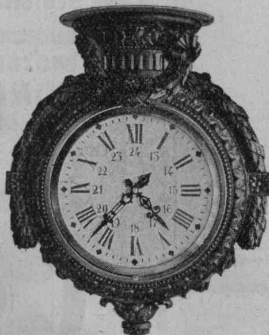
Grossmesser für Wasser, Gas, Luft  
Elektr. Fernregistrierung

Man verlange Druckschrift Nr. 33 Bl.

# FAVARGER & Co S.A.

Neuchâtel (Suisse)

Horlogerie Electrique  
Contrôleurs de rondes et appareils de sécurité  
pour banques



Appareils indicateurs à distance du cours  
des changes  
on de toutes autres valeurs changeantes.

Prospectus sur demande.

# ATELIERS DE CONSTRUCTIONS ÉLECTRIQUES CHARLEROI (BELGIEN)

AKTIENGESELLSCHAFT MIT KAPITAL VON FR. 80 000 000.—

FILIALE IN DER SCHWEIZ IN NEUENBURG

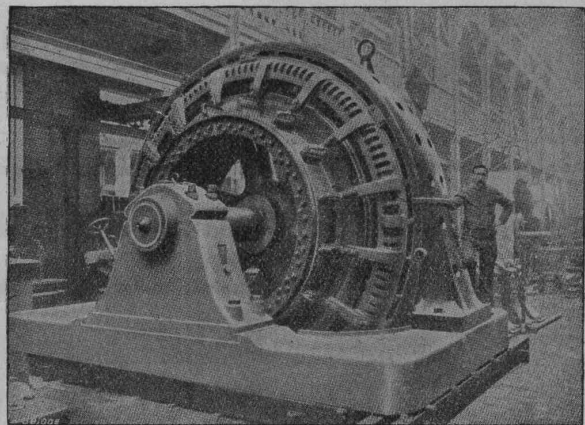
## Motoren, Generatoren, Dynamos

Transformatoren, Umformergruppen

## Hebezeuge aller Art

Zentrifugal-Pumpen

Kabel — Lichtdrähte



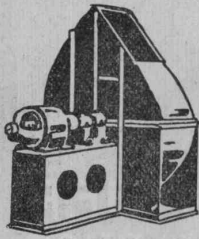
# Baumann, Koelliker & Co<sup>o</sup> A.G., Zürich 1

Zuglampen

Bronceleuchter

Laternen

## G. Meidinger & Co<sup>ie</sup>, Basel



### Hoch- und Niederdruck- Zentrifugal-Ventilatoren

für alle Bedürfnisse der Industrie

Lüftungs-, Luftheizungs-, Trocknungs-Anlagen  
Entstaubungs- und Spänetransport-Anlagen  
Kupolofen-, Unterwind-, und Saugzuggebläse  
elektr. Schmiede-Ventilatoren



### Glasziegel

Einf. Falz, Doppel-Falz,  
Nasenziegel

liefern billig ab Lager

**FRITZ BLASER & Co.**  
Basel

### Pitchpine-Rift-Riemen

beziehen Sie vorteilhaft bei

**Sägewerk Aarburg A.G.**  
Säge-, Hobel- u. Spaltwerke, Trockenanlage  
**AARBURG**  
Telephon Nr. 28



### Kachelöfen — in jeder Ausführung —

**Kamine  
Wandbrunnen  
Baukeramik**

**Ofenfabrik Kohler A. G.**  
Metz bei Biel

Zu beziehen durch die Hafnermeister.

**TREIBRIEMEN**  
Transportbänder, Riemenverbinder  
liefert ab Lager  
**Ad. Schlatter, Dietikon-Zeh.**

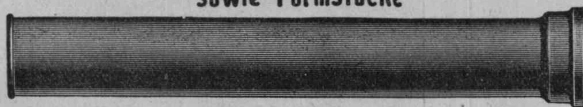
**MOTORENFABRIK  
SCHINDLER & Co<sup>ie</sup>  
LUZERN**  
Teleph. 712      Teleph. 712



Elektromotoren 0,1 bis 30 PS  
Ventilatoren, Schaltkasten  
Elektromagnete f. d. Industrie  
**Besondere Werkstätte für  
eilige Reparaturen**

### Gusseiserne Muffen- und Flanschenröhren sowie Formstücke

Schweizer  
Normalien  
—  
Lager  
in Winterthur



für  
normalen  
und höhern  
Betriebsdruck

**Kägi & Co., Winterthur**

Telephon Nr. 496



**Gut gelagerte,  
längsgelochte**

# la. Schlackensteine

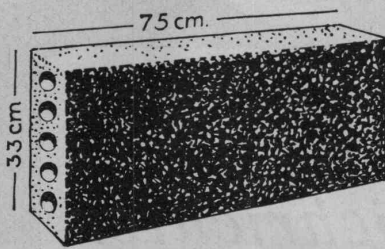
in Dicken von 6, 8, 10, 12, 15 cm.

Vorzügliches Bauprodukt für Isolierungen, Zwischenwände,  
Umfassungs- und Innenmauerwerk etc. etc.

**4 Stück 1 m<sup>2</sup>**

Bitten Offerten zu verlangen. Ständiges Dépôt **Hafen Riesbach-Zürich.**

**Beton-Schleuderwerke A.-G. Schmerikon**  
(ob. Zürichsee)



## MARTI & Cie.

Landesplattenberg, ENGI-Glarus

**Dachschiefer**

in allen Sorten. Rohe und geschliffene

**Schieferplatten**

für alle Bauzwecke

Fensterlinsen, Pissolanlagen, Tischplatten,  
Ofen-Unterlags- und Deckplatten, Anschreib-  
und Schulwandtafeln

## Naturasphalt von Travers

Einzig Asphaltminen der  
Schweiz

Anerkannt bester Naturasphalt

Konzessionäre für die Schweiz:

**E. R. Zetter & Co.**  
in Solothurn.



Gegründet 1843

Fabrik-Marke

Trockene Gebäude, Keller, Wohnungen etc. Patentamt. gesch. 12 Referenzen

# LERINDOL

macht MÖRTEL  
wasserdicht

Man verlange Prospekte!

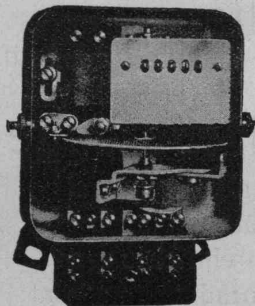
BOSSHARD-SUTER, Kilchberg-Zürich, Telef. 103 vorm. G. BOSSHARD, Generalvertr. Blaufahnenstr. 14 ZÜRICH

## Elektrizitätszähler

Zeit- und Sperrschalter

Ferraris-Wattmeter

Schaltuhren



Verlangen Sie unsere  
technischen Beschreibungen

**Landis & Gyr A.-G.**  
**Zug**

## Patentanwalts-Bureau E. BLUM & Co., Bahnhofstr. 74 ZÜRICH 1

### Patentverkauf oder Lizenzabgabe

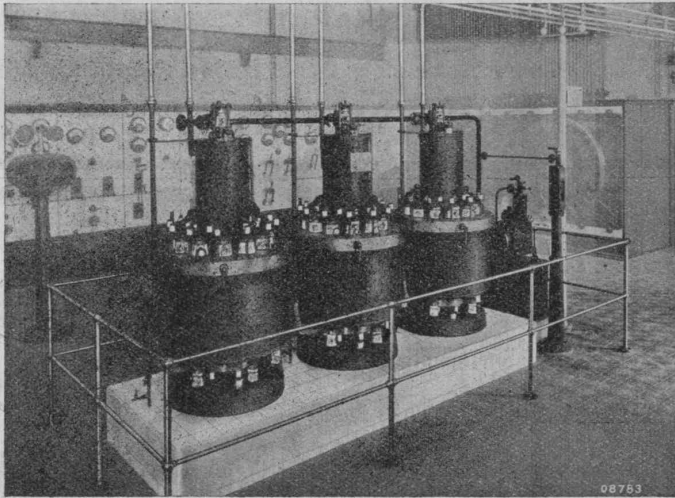
Die Inhaber der Schweizerpatente:

- Nr. 50535, Vorrichtung zum Verdampfen bezw. Konzentrieren von Flüssigkeiten;
  - Nr. 59233, Mit Elektromotor vereinigte Pumpe;
  - Nr. 64043, Verfahren und Vorrichtung zum Formen von Blech zu einem ausgebauchten Fassmantel;
  - Nr. 64426, Ofen zur Herstellung von Ziegeln, Tonwaren und ähnlichen Waren;
  - Nr. 81203, Galvanisches Primärelement mit unveränderlichem Elektrolyten;
  - Nr. 81633, Massatz zum Messen und Prüfen von Winkeln;
  - Nr. 84806, Grue automobile;
  - Nr. 84973, Véhicule automobile portant une grue;
  - Nr. 85050, Zum Reinigen von Rosten und mit Kesselstein belegten Flüssigkeitsbehältern dienende Vorrichtung;
  - Nr. 94838, Métier circulaire à navette commandée magnétiqument;
- wünschen mit schweizerischen Fabrikanten in Verbindung zu treten, behufs Verkaufs der Patente, beziehungsweise Abgabe der Lizenz für die Schweiz, zwecks Fabrikation der Patentgegenstände i. d. Schweiz. Reflektanten belieben sich um weitere Auskunft zu wenden an das

**Patentanwalts-Bureau**  
**E. BLUM & Co.,** Bahnhofstr. 74  
Zürich 1.



# B B C



## Gross Gleichrichter

zur Umformung von Wechselstrom in  
Gleichstrom für die Speisung von  
Licht-, Kraft- und Bahnnetzen

Zur Aufladung von Akkumulatoren und  
zur Stromabgabe für elektrolytische  
Zwecke

Vollständig geräuschloser Betrieb

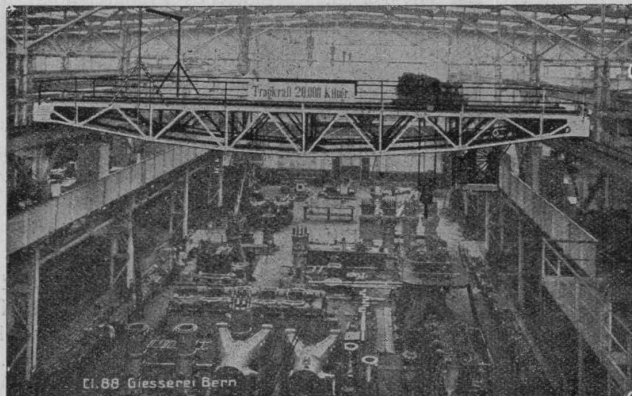
Unterstationen

Gleichrichter-Anlage Monbijou des EW der Stadt Bern.  
Spannung: Wechselstromseite 3200 V, Gleichstromseite 580 V.  
Frequenz: 40 und 50, Leistung: 780 kW.

**A. G. BROWN, BOVERI & C<sup>IE</sup> BADEN (SCHWEIZ)**  
Verkaufsbureaux: Baden, Basel, Bern, Lausanne

## Giesserei Bern in Bern Konstruktionswerkstätten

Werk der Gesellschaft der L. von Roll'schen Eisenwerke liefert als Spezialität:



### Hebezeuge

Eisenbahnmaterial  
Schützenanlagen  
Wehreinrichtungen  
Zahnradbahnmaterial  
Standseilbahnen  
Allg. Maschinenbau

Telegramme: Giesserei Bern  
Telephon 1066