

**Zeitschrift:** Schweizerische Bauzeitung  
**Herausgeber:** Verlags-AG der akademischen technischen Vereine  
**Band:** 79/80 (1922)  
**Heft:** 5

## Werbung

### Nutzungsbedingungen

Die ETH-Bibliothek ist die Anbieterin der digitalisierten Zeitschriften. Sie besitzt keine Urheberrechte an den Zeitschriften und ist nicht verantwortlich für deren Inhalte. Die Rechte liegen in der Regel bei den Herausgebern beziehungsweise den externen Rechteinhabern. [Siehe Rechtliche Hinweise.](#)

### Conditions d'utilisation

L'ETH Library est le fournisseur des revues numérisées. Elle ne détient aucun droit d'auteur sur les revues et n'est pas responsable de leur contenu. En règle générale, les droits sont détenus par les éditeurs ou les détenteurs de droits externes. [Voir Informations légales.](#)

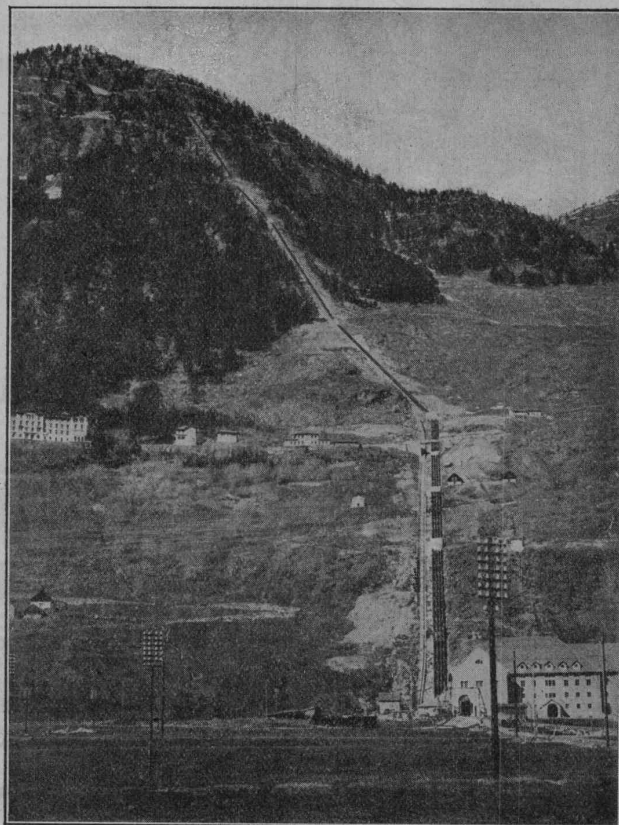
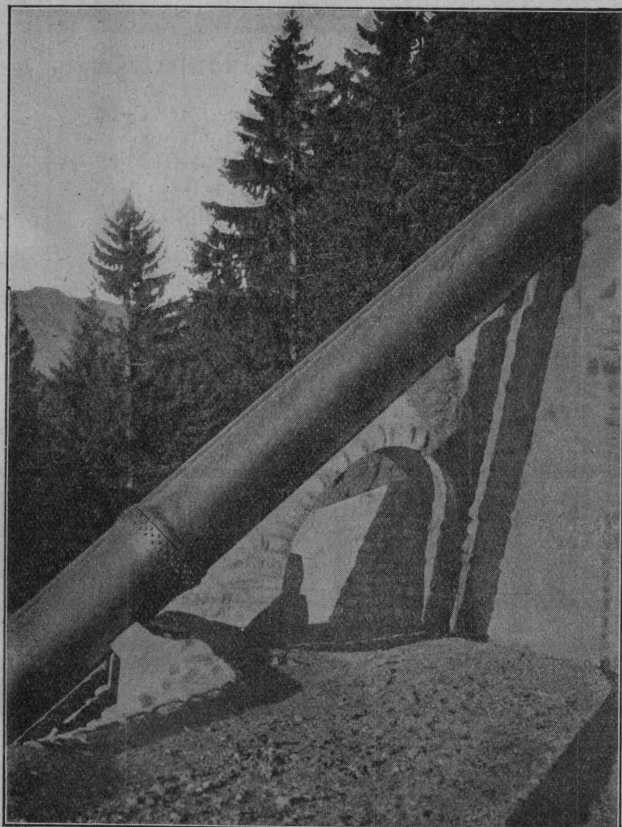
### Terms of use

The ETH Library is the provider of the digitised journals. It does not own any copyrights to the journals and is not responsible for their content. The rights usually lie with the publishers or the external rights holders. [See Legal notice.](#)

**Download PDF:** 29.01.2025

**ETH-Bibliothek Zürich, E-Periodica, <https://www.e-periodica.ch>**

Aktiengesellschaft  
**Thyssen & Co., Mülheim a. d. Ruhr**  
 Abteilung Stahl- und Walzwerke



Turbinenleitung des Ritomwerkes der S B B mit Nietmuffenverbindung, geliefert von Thyssen & Co. A.-G., Abteilung Stahl- und Walzwerke, Mülheim a. d. Ruhr, durch die Firma Escher Wyss & Co., Zürich.

### Ausgeführte Anlagen in der Schweiz:

Turbinenleitung des Kraftwerkes Lac de Fully  
 Turbinenleitung der Kraftanlage Borgne

### In Ausführung begriffen:

Turbinenleitung für das Kraftwerk Barberine der S B B mit Nietmuffenverbindung.

Vertreter für die Schweiz:

**KUSTER, GYSLING & Co, ZÜRICH 2**

## Submissions-Anzeiger

| Termin       | Auskunftstelle               | Ort                | Gegenstand  |
|--------------|------------------------------|--------------------|---|
| 1. August    | Landw. Bauamt                | Winterthur         | 2. Gruppe v. 5 Siedelungsbauten; Erd-, Maurer- und diverse Bauarbeiten.   |
| 5. "         | Bahningenieur S. B. B.       | Neuchâtel          | Fussgänger-Bahnunterführung auf der Strecke Locle-Col-des-Roches.         |
| 5. "         | Hochbauamt S. B. B.          | Luzern             | Erweiterung v. Aufnahmegebäude, Güterschuppen u. Verladerampe Hergiswyl.  |
| 12. "        | Leitungsbau der S. B. B.     | Zürich             | Montage der Hochspannungs-Freileitung Rothkreuz-Sihlbrugg.                |
| 15. "        | Kraftwerk Barberine S. B. B. | Châtelard (Wellis) | Erstellung der Zuleitung des Nant de Drance zum Kraftwerk Barberine.      |
| 2. September | Pfleghard & Häfeli           | Zürich             | Heizungs- u. Warmwasserbereitungs-Anlage im Neubau d. Dermatolog. Klinik. |



# Ventilatoren

und Ventilations-Anlagen für alle Industriezweige,  
sowie

Entnebelungs-Anlagen, Trockne-Anlagen, Luft-  
heizungs-Anlagen, Pneumatische Transport-  
Anlagen, Späne- und Staubabsaugungs-An-  
lagen, Luftturbinen und Blechrohrleitungen  
nach

eigenen, langjährig bestbewährten  
Spezial-Konstruktionen.

**Wanner & Co. A.-G., Horgen**

# CENTRALHEIZUNGEN

WARMWASSER-VERSORGUNGEN ALLER SYSTEME

FILIALE CHUR  
TEL. 160

**JOH. MÜLLER**

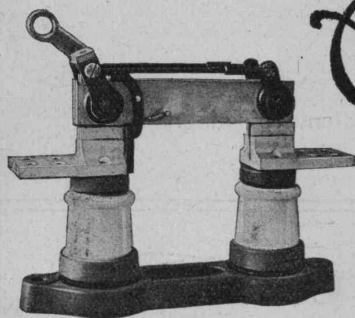
RÜTI (ZÜRICH)  
TEL. 30

## Asphalt-Emulsion A.-G., Hafnerstr. 7, Zürich

Spezialfirma für Asphaltarbeiten

Mammut-Isolationen — Asphalt-Emulsion und Eweol-Anstriche — Porolyth-Mörtelzusatz — Gussasphalt

## ALFR. GIESBRECHT, Spiegelfabrik, BERN <sup>Helvetiastr.</sup> 17 & 17a.



Trennschalter  
6000 Volt, 1500 Ampère  
Mit Kontaktklemmvorrichtung

# APPAREILLAGE GARDY A. G.

GENÈVE

Telephon: Stand 26.26 — Telegramme: Ydrag Genève

## Apparate für Nieder-, Mittel- und Hochspannung

Lieferung vollständiger Schaltanlagen. Eigene Porzellan-Fabrikation.  
Eigenes Versuchslaboratorium bis 200000 Volt.

Mit Auskünften, Kostenanschlägen stehen wir Interessenten gerne zur Verfügung.



# Wiener Internationale Messe

10. bis 18. September 1922

## GROSSE BAUMESSE

Baubedarfsmesse, Bauentwurfs- u. Modellmesse

Entwürfe für Industrie-, Wasserkraft- und Verkehrs-Anlagen  
Projekte für Siedlungen und Kleinwohnhäuser

### Spar-Bausysteme

Alle Auskünfte durch: Wiener Messe A.-G., Wien VII., Messepalast  
sowie durch die ehrenamtlichen Vertreter in:  
Zürich: Oesterr. Konsulat, Rämistr. 7; Oesterr. Handelskammer (Sydikus Dr. Max Smolenski) Haus „Du Pont“, Waisenhausstr. 2. St. Gallen: Oesterr. Konsulat, Schützengasse 9

**PATENT-ANWÄLTE**  
**E. BLUM & C.** DIPL. INGENIEURE  
GEGRÜNDET 1878 - ZÜRICH - BAHNHOFSTR. 74



**Walser & Co.**  
**WINTERTHUR**  
**Industriebauten**  
**Ofen-Anlagen**  
FÜR ALLE ZWECKE & BRENNSTOFFE  
**Kesselraumierungen**  
**Hochkamine**  
Bau- u. feuerfeste Materialien  
**PROJEKTE - EXPERTISEN**

# Ziegel A. G., Zürich

Telephon Selnau 61.99

Beste Bezugsquelle  
für

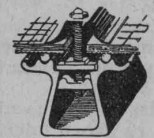
## Bedachungsmaterialien

aller Art  
naturrot und altfarbig

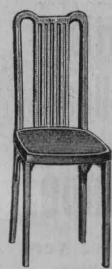
Scizzirpapiere  
Paus-Detail  
Detailzeichen, hochtransp.  
Pauspapiere, geölt und ölfrei  
Zeichenpapiere, assortiert  
Schöllershammerzeichen  
in Bogen, für Geometer  
Lichtpauspapiere  
Millimeterzeichen- und  
Millimeterpauspapiere in  
Rollen u. Blocs, braun u. blau  
liefert rasch und billig  
Spezialgeschäft techn. Papiere  
G. Suter - Glogg, Basel 7.

## KITTLOSE GLASDÄCHER

System Zimmermann



**WALTHER & MÜLLER**  
**BERN**



**A.-G. Möbelfabrik Horgen-Glarus**  
in Horgen

## Bestuhlungen

von Restaurants, Konzertsälen, Kinos  
Theater etc.

# Gleichrichter

vorteilhaftester Apparat zur Umwandlung von Wechselstrom in Gleichstrom 0,1 bis 50 kW. Für Batterieladung, Motorantrieb, Projektion. Erste Referenzen.

**Dr. Ing. B. Schäfer, Baden (Aargau)**

## Hartschlag Schotter

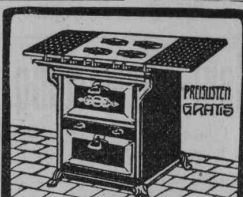
Kies u. Sand liefert zu kulanten  
Preisen franko verladen Station  
Näfels-Mollis.

Schotterwerk Mollis  
F. Kamm.

## Patentverwertung

Die Inhaber des schweizerischen Patentes Nr. 59239 vom 16. August 1911 und des schweizerischen Zusatzpatentes Nr. 69284 vom 1. November 1913, betreffend:  
„Verteilersystem für Explosionsmotoren“,  
wünschen die Patente zu verkaufen, in Lizenz zu geben oder anderweitige Vereinbarungen für die Fabrikation in der Schweiz einzugehen.

Anfragen befördert **H. Kirchofer** vormals Bourry-Séquin & Co., Ingenieur- u. Patentanwaltsbureau in Zürich 1, Löwenstr. 51.



## OFENFABRIK SURSEE

**GASHERDE**  
IN ALLEN GRÖSSEN

*Nachweisbar*  
als  
*sparsamste*  
und  
*leistungsfähigste*  
aller Systeme

## ARCHITEKTUR-KARTON-MODELLE

**H. LANGMACK, ZÜRICH**  
FORCHSTRASSE 290

## Patentverwertung

Der Inhaber des schweizerischen Patentes Nr. 76725 vom 21. Mai 1917, betreffend:

**Reibungskupplung mit zylindrischen und konischen Kupplungsflächen**, wünscht das Patent zu verkaufen, in Lizenz zu geben oder anderweitige Vereinbarungen für die Fabrikation in der Schweiz einzugehen.

Anfragen befördert **H. Kirchofer** vormals Bourry Séquin & Co., Ingenieur- u. Patentanwaltsbureau in **Zürich 1**, Löwenstr. 51.

## Patentverwertung

Die Inhaber des schweizerischen Patentes Nr. 73090 vom 1. August 1913, betreffend:

**„Maschine zum Zusammenleimen von Fäden“**, wünschen das Patent zu verkaufen, in Lizenz zu geben oder anderweitige Vereinbarungen für die Fabrikation in der Schweiz einzugehen.

Anfragen befördert **H. Kirchofer** vormals Bourry-Séquin & Co., Ingenieur- u. Patentanwaltsbureau in **Zürich 1**, Löwenstr. 51.

## Patent-Verwertung.

Der Inhaber des schweizerischen Patentes Nr. 87158 vom 12. September 1919, betreffend:

**„Formmaschine zur Herstellung von Zement- und Betonröhren“**, wünscht das Patent zu verkaufen, in Lizenz zu geben oder anderweitige Vereinbarungen für die Fabrikation in der Schweiz einzugehen.

Anfragen befördert **H. Kirchofer** vormals Bourry-Séquin & Co., Ingenieur- u. Patentanwaltsbureau in **Zürich 1**, Löwenstr. 51.

## Patent-Verwertung.

Die Inhaberin der schweizerischen Patente Nr. 80573 vom 31. August 1918, Nr. 88243 vom 27. Mai 1919, betreffend:

**„Rollenlager“**, und Nr. 86249 vom 30. August 1919, betreffend:

**„Rollenkäfig für Rollenlager mit konvexen Rollen“**, wünscht die Patente zu verkaufen, in Lizenz zu geben oder anderweitige Vereinbarungen für die Fabrikation in der Schweiz einzugehen.

Anfragen befördert **H. Kirchofer** vormals Bourry-Séquin & Co., Ingenieur- u. Patentanwaltsbureau in **Zürich 1**, Löwenstr. 51.

## Wagnerholz

Prima Wagnerholz, vorteilhaft u. äusserst abzugeben. Auskunft:

**Restaurant Hubertus, Albsrieden.**

## Seltene Occasion!

Garantiert ganz neuer, ungebrauchter

## 4-5 Tonnen-Lastwagen

Modell 1920. Eleganter, moderner Wagen. Bereifung 820 × 120 und 1050 × 140 doppel. Differential-Sperre, Kettenantrieb (Ketten verschalt in Oel laufend), rassiger, ruhig laufender Blockmotor modernster Konstruktion, 35 bis 40 PS, Bohrung 105, Hub 160. **Prima Bergsteiger**, bei sofortiger Wegnahme und Barzahlung zum aussergewöhnlichen

**Gelegenheitspreis v. Fr. 9800.-**

Offerten unter Chiffre Z. K. 1885 befördert  
**Rudolf Mosse, Zürich.**

## EDWARD KING'S ERBEN

Maschinenfabrik u. Kesselschmiede

## Zürich - Wollishofen

Gegründet 1891

Dampfmaschinen Dampfessel

Dampf-Strassenwalzen

Lokomobilen, Halblokomobilen

**Abwärme-Verwertungs-Anlagen**

Ganze Dampfinstallationen, Reservoirs, Armaturen

**Eisenkonstruktionen**

Prompte Lieferung

Sorgfältige Montage

## On offre à vendre,

par voie de soumission, des

## immeubles industriels

sis à **BULLE** (Fribourg), destinés au service d'un **entrepreneur en maçonnerie**, et comprenant: habitation, hangars, écurie, place, garage, forge, ainsi qu'un outillage important servant à l'exercice de cette profession.

Pour voir les immeubles et l'outillage s'adresser à Mr. **Charles DUVANEL, Bureau d'Affaires à BULLE**; prendre connaissance des conditions au bureau du **notaire Henri PASQUIER, au dit lieu**, où les soumissions seront reçues jusqu'à fin courant.

## Quarzsand

Gewaschener Natursand, geeignet für Kunststein-Fabrikation, für Glas- und Dachpappen-Fabriken, für Filtrieranlagen, für Giessereien, Sandstrahlereien, für Strassenteerung, sowie für Betonier- und Hausverputzarbeiten und endlich als Gartenkies

**liefert stets prompt waggonweise**

vom feinsten Korn bis zum grössten Korn von 15 mm Siebung. Handmuster zur Verfügung.

Offerten erbeten unter Chiffre Z. R. 1805 an  
**Rudolf Mosse, Zürich.**

## Stud. Arch.

flott im Entwurf u. Darstellung, sucht für seine Ferien (August-Oktober) Anstellung auf Architekturbureau bei bescheidenen Ansprüchen. Offert. unt. Chiffre Z. M. 2150 befördert

**Rudolf Mosse, Zürich.**

## Dessinateur-architecte,

sérieux, connaissant bien construction et devis

**est demandé.**

Envoyer références et prétentions à **Mr. E. Réess, architecte à Montbéliard (Doubs), France.**

## Jeune homme,

sortant du Technicum de Bienne au printemps, désire

**aider géomètre,**

pendant ses vacances.

Libre depuis 6 août.

**Eug. Bourquin, 8, rue Neuhaus, Bienne.**

## Bauholz

Stangen, von 18—20 Meter, sehr vorteilhaft abzugeben. Auskunft:

**Restaurant Hubertus, Albsrieden.**

## Die Anfertigung

von Konstruktions-Zeichnungen, Plänen, Werkstatt-Zeichnungen, Berechnungen aller Art, Experimenten, Abnahme-Versuche an Dampfesseln und Maschinen aller Art übernimmt billigst Maschinentechner mit reichster Erfahrung auf allen Gebieten des Maschinenbaues. **W. Schaad, Streulstrasse 31, Zürich 7.**

## Ein Exhaustor

zu einer Spähnetransportanlage, nur wenig gebraucht, verkauft spottbillig, wegen Betriebsumänderung.

**Gebr. Vogel, Köffiken.**

## Kies- u. Sandsortierer

Kompl. Blechrolladen

2 × 2 m

## 1 Flügel-Pumpe.

Alles in gutem Zustande verkauft billig **Al. Wey, Schlosser, Emmenbrücke (Luzern).**



**Kühlöl Vestit Metall A.-G. Zürich**

Die Pläne des Wettbewerbes für eine  
**Kantons-Schule in Winterthur**  
sind vom 23. Juli bis und mit 6. August 1922  
in der Turnhalle an der  
Museumstrasse in Winterthur  
täglich zur freien Besichtigung von 10—12 Uhr  
und von 1—7 Uhr ausgestellt. — Der Bericht  
des Preisgerichtes liegt auf und kann dort ge-  
kauft werden. *Kant. Baudirektion.*

## Concours d'idées pour l'établissement d'un plan d'aménagement de quartier entre Lancy et Onex.

Le Département des Travaux Publics du Canton de Genève, ainsi que les communes de Lancy et d'Onex, ouvrent un concours entre les architectes, ingénieurs, géomètres et techniciens suisses domiciliés à Genève depuis une année au moins, en vue d'établir un plan d'aménagement de quartier entre Lancy et Onex.

Le Jury est composé de MM. Camille Martin, architecte, directeur du bureau du plan d'extension, Louis Hubert, Conseil. Administratif de Lancy, David Broillet, Maire d'Onex, F. Villars, géomètre de la ville de Bienne, Albert Bourrit, architecte, Genève; Suppléant: M. A. Hœchel, architecte, Genève.

Le programme et les plans de situation seront délivrés contre versement de frs. 10.— aux personnes qui en feront la demande au Bureau du plan d'extension, rue de l'Hôtel de Ville 6. Les projets devront être remis à la même adresse le 1<sup>er</sup> Novembre 1922 à 17 heures au plus tard. Une somme de frs. 4500.— est mise à la disposition du jury pour récompenser les meilleurs projets.

## Konkurrenz-Ausschreibung

über die Ausführung der

### Heizungsanlage u. Warmwasserbereitungsanlage

f. d. Neubau der Kant. Dermatologischen Klinik in Zürich.

Die Unterlagen können im Bureau der Unterzeichneten vom 25. Juli an bezogen werden gegen Hinterlage von Fr. 10.—. **Eingabetermin: 2. September 1922.** Näheres siehe Submissionsunterlagen.

Zürich, den 22. Juli 1922. Die bauleitenden Architekten:  
Pfleghard & Häfeli  
Bahnhofstrasse 70

## A.-G. Elektrizitätswerke Wynau Bau-Ausschreibung

Die A.-G. Elektrizitätswerke Wynau eröffnen hiermit freie Konkurrenz über die Ausführung der **Hochbauarbeiten** für das neue, linksufrige Kraftwerk an der Aare bei Wynau, umfassend:

1. Maurerarbeiten inkl. armierte Betonarbeiten für das Maschinenhaus und Schalthaus;
2. Steinhauerarbeiten in Granit- und Kunststein für das Maschinenhaus und Schalthaus.

Pläne und Bedingungen liegen auf dem Bureau der Bauleitung in Ober-Wynau zur Einsicht auf, wo auch die Eingabeformulare bezogen werden können.

Auf Wunsch werden ernsthaften Bewerbern die Planunterlagen zum Preise von Fr. 10.— abgegeben, welcher Betrag bei Einreichung einer Offerte mit Rückgabe der Pläne zurückerstattet wird. Offerten mit der Aufschrift

„Hochbau neues Kraftwerk Wynau“

sind der Direktion unserer Gesellschaft in Langenthal bis **Samstag, den 19. August a. c., abends**, verschlossen einzureichen. Sie verbleiben bis zum 30. September 1922, abends, für den Unternehmer verbindlich.

Langenthal, den 25. Juli 1922.

A.-G. Elektrizitätswerke Wynau.

## Wasserturbinen-Ingenieure

Konstruktions-, Projektierungs- und Reise-Ingenieure

für dauernde Beschäftigung zu sofortigem Eintritt gesucht.

**Fritz Neumeyer, Aktiengesellschaft**  
Werk Briegleb, Hansen & Co., GOTHA

Nous cherchons pour nos travaux en France un

## Conducteur de travaux

expérimenté, sachant parfaitement le français. Offres avec prétentions sous chiffres E. 2691 U. à Publicitas, Berne.

## Gesucht

Für die technische Leitung eines ausgedehnten Baugeschäftes (Spezialität Tiefbauten, nebensächlich auch Hochbauten) ein in Bauleitung und Kalkulation erfahrener solider

## Techniker od. Ingenieur

Neben gutem Salär Beteiligung am Reingewinn. Offerten mit Zeugnisabschriften und Angaben über bisherige Befähigung u. Gehaltsansprüche sind unter Chiffre Z. H. 2167 zu richten an  
**Rudolf Mosse, Zürich.**

Beratung und Ausführung — Devis et Exécution



VERBAND SCHWEIZER  
**PARQUET-  
FABRIKANTEN**

Union des Parquetiers Suisses  
Zürich      Bern      Lausanne  
Börsenstr. 10      Bundesplatz 2      Maupas 13

Beratung und Ausführung — Devis et Exécution

# Schweiz. Sprengstoff A.-G. Cheddite u. Dynamit

Telephon Nr. 1.82

Bureau: LIESTAL

Telegr.-Adr.: Cheddite Liestal

Fabriken in Isleten (Kanton Uri) und Liestal

liefert zu günstigen Bedingungen

**Gelatine Telsit** stärkster Sicherheitssprengstoff

**Cheditte und Gelatine Cheddite** geeignetste Sicherheitssprengstoffe für Steinbrüche

**Dynamite und Sprenggelatine**

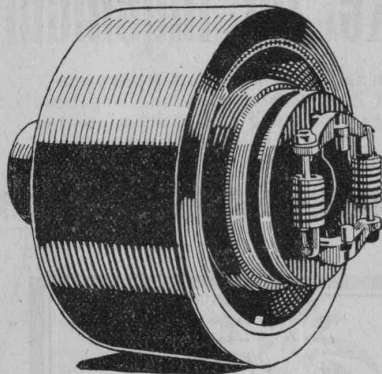
sowie

prima kupferne Sprengkapseln, Zündschnüre und Kapselzangen.



GESELLSCHAFT DER LUDW. VON ROLL'SCHEN EISENWERKE

FILIALE: EISENWERK CLUS KT. SOLOTHURN



Bann-Kupplung, Typ H

## BENN-KUPPLUNG

Patentiert in allen Industriestaaten.

Durch langjährige Erfahrungen vervollkommnete Reibungskupplung.  
Vollständig geschlossen. Reibungsflächen scheibenförmig.

Keine vorstehenden Teile.

Zum Ein- oder Ausrücken bei jeder Kraft und Geschwindigkeit während des Betriebes

## TRANSMISSIONEN

Komplette Anlagen für alle Industriezweige.

## Patent-LENIX-Getriebe.

Ausführungsrecht für die Schweiz.

# SCHWEIZ LINOLEUM



„HELVETIA MARKE“

GRANIT - UNI - JASPE - KORK - INLAID

Linoleum A.-G., Giubiasco (Schweiz)