

Zeitschrift: Schweizerische Bauzeitung
Herausgeber: Verlags-AG der akademischen technischen Vereine
Band: 79/80 (1922)
Heft: 7

Titelseiten

Nutzungsbedingungen

Die ETH-Bibliothek ist die Anbieterin der digitalisierten Zeitschriften. Sie besitzt keine Urheberrechte an den Zeitschriften und ist nicht verantwortlich für deren Inhalte. Die Rechte liegen in der Regel bei den Herausgebern beziehungsweise den externen Rechteinhabern. [Siehe Rechtliche Hinweise.](#)

Conditions d'utilisation

L'ETH Library est le fournisseur des revues numérisées. Elle ne détient aucun droit d'auteur sur les revues et n'est pas responsable de leur contenu. En règle générale, les droits sont détenus par les éditeurs ou les détenteurs de droits externes. [Voir Informations légales.](#)

Terms of use

The ETH Library is the provider of the digitised journals. It does not own any copyrights to the journals and is not responsible for their content. The rights usually lie with the publishers or the external rights holders. [See Legal notice.](#)

Download PDF: 13.03.2025

ETH-Bibliothek Zürich, E-Periodica, <https://www.e-periodica.ch>

Schweizerische Bauzeitung

Abonnementspreis:

 Schweiz 40 Fr. jährlich
 Ausland 50 Fr. jährlich

Für Vereinsmitglieder:

 Schweiz 32 Fr. jährlich
 Ausland 40 Fr. jährlich
 sofern beim Herausgeber
 abonniert wird

WOCHENSCHRIFT
FÜR BAU-, VERKEHRS- UND MASCHINENTECHNIK

Gegründet von A. Waldner, Ing. Herausgeber A. Jegher, Ing., Zürich

Verlag: A. & C. Jegher, Zürich — Kommissionsverlag: Rascher & Cie., Zürich und Leipzig

ORGAN
Insertionspreis:

 4-gespalt. Colonnezeile od.
 deren Raum 50 Cts.
 Haupttitelseite: 80 Cts.
 Alleinige Inseraten-An-
 nahme: Rudolf Mosse,
 Annoncen-Expedition,
 Zürich, Basel und deren
 Filialen und Agenturen

DES SCHWEIZ. ING.- & ARCHITEKTEN-VEREINS & DER GESELLSCHAFT EHEM. STUDIERENDER DER EIDG. TECHN. HOCHSCHULE.

RUBAG

Seideng. 16 ZÜRICH, Telef. Sel. 593

 Bauwerkzeuge
 Lokomotiven
 Rollmaterial

Stationäre, fahrbare und selbstfahrende

Patent-Steinbrecher

Miete und Kauf

Löhle & Kern A.-G. für Eisenbau, Zürich

Entwurf und Ausführung von

Eisenkonstruktionen aller Art.
F. Hälg Zentralheizungs-Fabrik

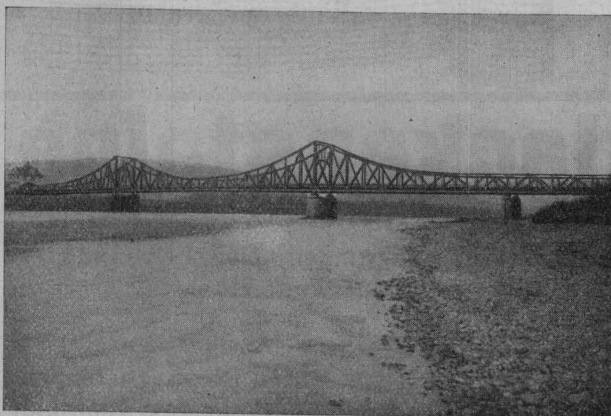
Tel. No. 22.65

St. Gallen
Oelfeuerungen für Hochdruckdampf- und Zentralheizungskessel

Abwärme-Verwertungs-Anlagen
Rohrleitungen für alle industriellen Zwecke

S P O N A G E L & Co

ZÜRICH

Baumaterialien


Untere Strassenbrücke des Diepoldsauer Rheindurchstiches

A. G. der Maschinenfabrik von

Theodor Bell & Cie

Kriens-Luzern

Gegründet 1855

Eisenkonstruktionen

 Bahn- und Strassenbrücken, Rechen, Schützen
 Maste und Tragwerke für elektrische Leitungen
 Fabrikbauten, Werkstätten, Hallen, Reservoirs
 Kesselschmiedearbeiten aller Art