

Zeitschrift: Schweizerische Bauzeitung
Herausgeber: Verlags-AG der akademischen technischen Vereine
Band: 79/80 (1922)
Heft: 9

Werbung

Nutzungsbedingungen

Die ETH-Bibliothek ist die Anbieterin der digitalisierten Zeitschriften. Sie besitzt keine Urheberrechte an den Zeitschriften und ist nicht verantwortlich für deren Inhalte. Die Rechte liegen in der Regel bei den Herausgebern beziehungsweise den externen Rechteinhabern. [Siehe Rechtliche Hinweise.](#)

Conditions d'utilisation

L'ETH Library est le fournisseur des revues numérisées. Elle ne détient aucun droit d'auteur sur les revues et n'est pas responsable de leur contenu. En règle générale, les droits sont détenus par les éditeurs ou les détenteurs de droits externes. [Voir Informations légales.](#)

Terms of use

The ETH Library is the provider of the digitised journals. It does not own any copyrights to the journals and is not responsible for their content. The rights usually lie with the publishers or the external rights holders. [See Legal notice.](#)

Download PDF: 29.01.2025

ETH-Bibliothek Zürich, E-Periodica, <https://www.e-periodica.ch>

Schweizerische Bauzeitung

Abonnementspreis:
Schweiz 40 Fr. jährlich
Ausland 50 Fr. jährlich

Für Vereinsmitglieder:
Schweiz 32 Fr. jährlich
Ausland 40 Fr. jährlich
sofern beim Herausgeber
:: abonniert wird ::

WOCHENSCHRIFT

FÜR BAU-, VERKEHRS- UND MASCHINENTECHNIK

GEGRÜNDET VON A. WALDNER, ING. HERAUSGEBER A. JEGHER, ING., ZÜRICH

Verlag: A. & C. Jegher, Zürich — Kommissionsverlag: Rascher & Cie., Zürich und Leipzig

ORGAN

DES SCHWEIZ. ING.- & ARCHITEKTEN-VEREINS & DER GESELLSCHAFT EHEM. STUDIERENDER DER EIDG. TECHN. HOCHSCHULE,

Insertionspreis:

4-gespalt. Colonnezeile od.
deren Raum . 50 Cts.
Haupttitelseite: 80 Cts.
Alleinige Inseraten-An-
nahme: Rudolf Mosse,
Annoncen-Expedition,
Zürich, Basel und deren
Filialen und Agenturen

RUBAG

Seideng.16 ZÜRICH, Telef. Sel.593

Betonmischer
Pressluftanlagen
Kies- und Sand-
Aufbereitungen

Motor-Lokomotiven

Alleinvertreter von Deutz-Oberursel



Strebelwerk Zürich

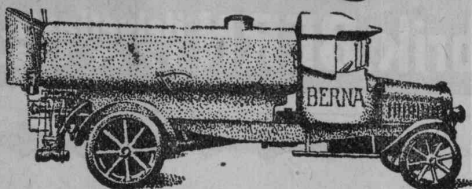
Rämistrasse 5, Tel. Hottingen 49.33

Original-strebelkessel

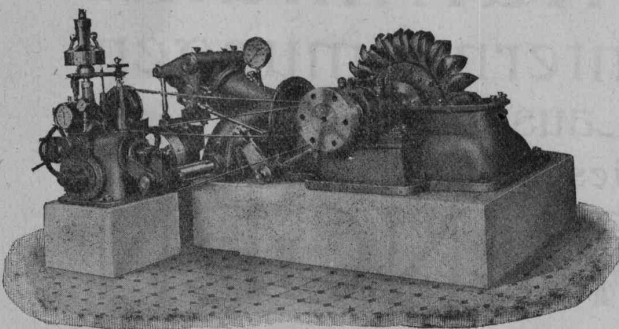
tragen auf jedem Kesselgliede diese Schutzmarke.



Motorwagenfabrik Berna A. G., Olten



Lastwagen 2 bis 5 T., Universalmotorkipper,
Strassensprengwagen,
Automobilfeuerspritzen,
Traktoren, Omnibusse, Anhänger.



Peltonturbine für 1500 PS Leistung bei 419 m Gefälle

A. G. der Maschinenfabrik von

Theodor Bell & Cie

Kriens-Luzern

Gegründet 1855

Wasserturbinen

Präzisionsregler — Wehranlagen — Rohrleitungen
Komplette hydraulische Anlagen — Moderne Ver-
suchsanlage für Turbinen und Regulatoren



Stockwerksaufbau einer Fabrik nach Hetzer'scher Bauart.

Terner & Chopard

Ingenieur-Bureau

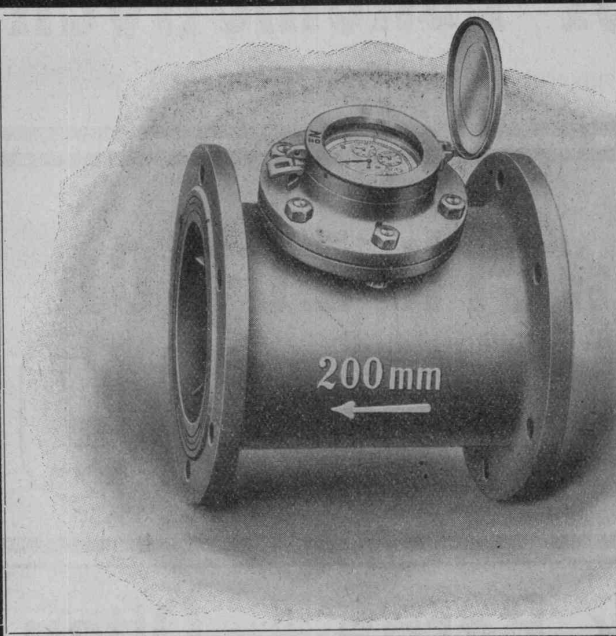
Bahnhofstrasse 72 Zürich 1 Tel. Selnau 83.25

Armierter Beton

für Hochbauten, Brücken, Reservoirs, Silos, Fundationen
Wasserbauten.

Massivdecken nach eigenen, bewährten Systemen.

Spezialität: **Hetzer - Constructionen.**



Woltmann-Wassermesser

eignen sich hauptsächlich zum Messen grösserer Wassermengen; sie zeigen geringe Druckverluste bei grösster Durchlassfähigkeit; sind unempfindlich gegen mitgerissene Fremdkörper

Geringe Anschaffungskosten
Solide, zweckmässige Konstruktion

Offerten, Prospekte und kostenloser Ingenieurbesuch durch

Elster & Co.

Gas- und Wassermesserfabrik

Luzern

Eidg. Prüfamt Nr. 3

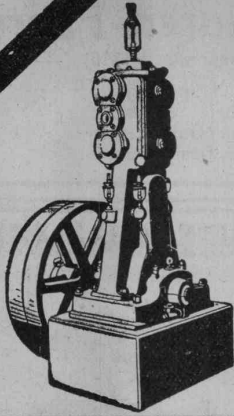
ALFR. GIESBRECHT, Spiegelfabrik, BERN Helvetiastr. 17 & 17a.

Gebrüder Rüttimann
Elektrische Unternehmungen

Zug -- Lausanne

Spezial-Geschäft für

FREILEITUNGEN



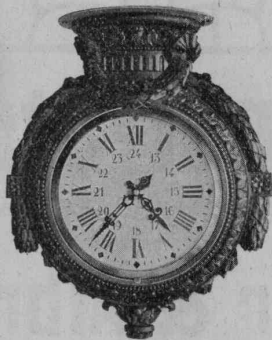
Kompressoren Vakuumpumpen

Nassluftpumpen, Kondensatoren, Filterpressen, Rührwerke
Zentrifugen
Blechbearbeitungsmaschinen, System Gebrüder Jäcklin
Druckluft-Bohrhämmer.

Maschinenfabrik Burckhardt A.-G., Basel

FAVARGER & C^o S.A. Neuchâtel (Suisse)

Horlogerie Electrique
Contrôleurs de rondes et appareils de sécurité
pour banques



Appareils indicateurs à distance du cours
des changes
ou de toutes autres valeurs changeantes.

Prospectus sur demande.



Armaturen

für Wasser, Gas u. Dampf

Absperrschieber, Hydranten, Brunnen,
Rohrschellen, Hähne, Drosselklappen,
Anbohrapparate, Kondensstöpfe, Wasser-
abscheider, Absperr-, Rückschlag-,
Sicherheits- und Reduzierventile usw.

Wassermesser

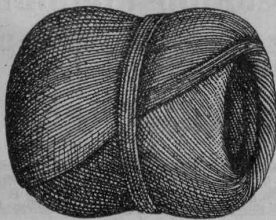
Flüssigkeitsmesser und Spezialitäten
für die Industrie.

BOPP & REUTHER
MANNHEIM-WALDHOF

Man verlange Katalog Nr. 39 Bl.

Meister & Co, Rüegsau (Bern)

(Gegründet 1869)



Fabrik von Bindfäden, Seilerwaren aller Art, Roll-
laden- und Jutegurten, Treibriemen und Transportgurten
Prompte und reelle Bedienung
Verlangen Sie Muster und Preise

„Zeus“-Bleistifte

echt rot Zeder, wirklich feiner, die Spitze lange haltender
Zeichen- und Schreibstift, unübertroffen in Qualität- und Aus-
stattung in 18 Härten 6 B., B.-HB, F., H., 1 OH. sechs-
kantig, fein rot poliert,

per Gross à Fr. 32.—
per Dutz. à Fr. 3.20

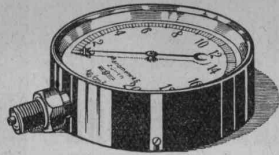
sehr zu empfehlen für Ingenieurs- und Architektenbureaux.

Durchschlagpapiere, fein weiss oder farbig,
1000 Quartblatt à Fr. 5.50

Kohlenpapiere, violett oder schwarz, Ia. Qualität,
1000 Folioblatt à Fr. 6.80

Kopierbücher, Ia. Ausführung u. Qual., per Stück à Fr. 6.70
Muster zu Diensten.

Henry Grossmann, Rorschach
Papierhandlung, Bureaubedarf.



Manometer A.-G., Zürich, Armaturen-Fabrik

(vormals Schäffer & Budenberg, Filiale Seebach, ständige Fabrikation seit 1896)

Manometer, Thermometer, Ventile, Hähne, Schieber in jeder Ausführung und für alle Zwecke. Injektoren, Anwärmeapparate, Pumpen, Kondensstöpfe, Reduzier-ventile, Wasserlände, Sicherheitsapparate, Gläser, Elektrische Temperaturmesser und Druckmesser mit elektrischem Kontakt. Kontroll- u. Prüfapparate, Dampfmesser.



GEORG STREIFF & CO.
WINTERTHUR
 u.
ZUERICH
 SPEZIALGESCHÄFT
 FÜR KERAMISCHE
 BODEN- U. WANDBELÄGE

KAISER-KABELKRÄNE

Zur wirtschaftlichen Bedienung von Holzlagerplätzen mit oder ohne Führer-
 gleitung, mit nur einem ortsfesten Antriebsmotor

DRAHTTEILBAHNEN
**ELEKTRO- UND HAND-
 HÄNGEBÄHNEN**
VERLADEBRÜCKEN



KAISER+CO
 MASCHINENFABRIK
 AKT.GES.
KASSEL

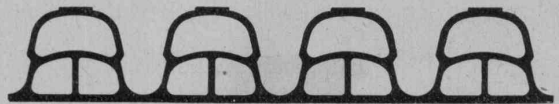
Der obige Kran (D. R. P.) wurde für die Zellulosefabrik Konga in Schweden ausgeführt. Keine Schleifleitungen längs der Strecke.
 Vertreter: Dipl.-Ing. MAX AEBI, ZÜRICH 8.



Taucheranzüge und komplette Ausrüstungen für Arbeiten unter Wasser: Wasserhosen und Wasserstrümpfe, Wasserriefel, Mineurjacken, Oelstoffkleider für Tunnelarbeiter; Pressluft- und Bohrschläuche, Spiralschläuche und Membranen für Diaphragmapumpen empfiehlt

H. Specker's W^{we} A.-G.
 Gummiwaren-Fabrik
 Kuttelgasse 19, mittlere Bahnhofstrasse
 Zürich 1

Telegramme: Speckers — Telephon Selnau 33.16



Wörner-Steine

Beste und billigste Isolierdecke.
 Garantiert salpeterfrei.

Bauer & Albrecht

Maneggplatz 3 ZÜRICH Tel. Sel. 8078



GESELLSCHAFT DER LUDW. VON ROLL'SCHEN EISENWERKE
 FILIALE: EISENWERK CLUS KT. SOLOTHURN

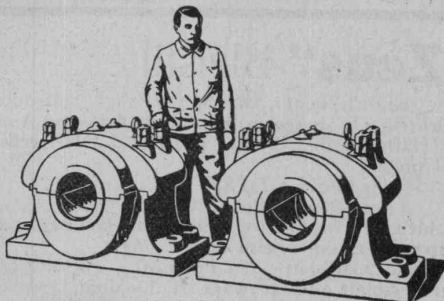


TRANSMISSIONEN

in moderner Ausführung, mit Ringschmierlagern oder Kugellagern.
 Komplette Anlagen für alle Industriezweige.

Benn's Patent-Reibungskupplungen.
Elektromagnetische Reibungskupplungen.
 Patentiert in der Schweiz und im Auslande.

Patent-LENIX-Getriebe



Schwere Stahllager mit Ringschmierung, für Walzwerke

FILIALE: **GIESSEREI OLTEN**

Rohguss zu Riemenscheiben und Zahnrädern jeder Grösse und Konstruktion.

ATELIERS DE CONSTRUCTIONS ÉLECTRIQUES CHARLEROI (BELGIEN)

AKTIENGESELLSCHAFT MIT KAPITAL VON FR. 80 000 000.—

FILIALE IN DER SCHWEIZ IN NEUENBURG

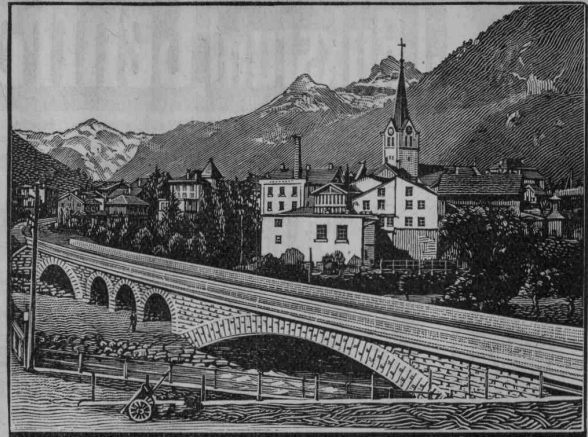
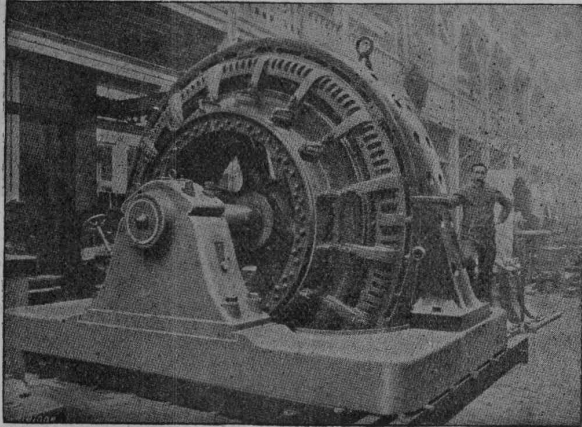
Motoren, Generatoren, Dynamos

Transformatoren, Umformergruppen

Hebezeuge aller Art

Zentrifugal-Pumpen

Kabel — Lichtdrähte



Eisenbahnbrücke ü. d. beiden Lintharme i. Schwanden

HEINRICH BRÄNDLI HORGEN

Asphalt-, Dachpappen- u. Holzzement-Fabrik

Sämtliche Teer- und Asphaltprodukte

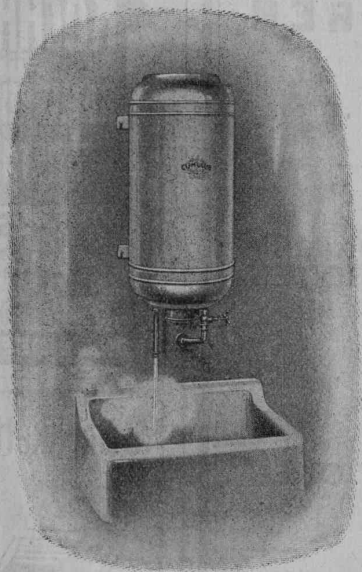
Asphaltdachpappen

Holzzement und Klebemasse

Carbolineum

Trinidad-Goudron :: Teer- u. Stemmstricke

Teleph. 38 : Telegr.: Heinrich Brändli, Horgen



Sparsam! Sauber! Bequem!

sind die elektrischen Heisswasserspeicher

„CUMULUS“

als Wandboiler in Grössen von 15, 30, 50 und 75 Liter
als Badeboiler in Grössen von 75 und 100 Liter
als stehende Boiler in Grössen von 100 bis 3000 Liter.

Neu! Sparboiler „Cumulus“. Patent angemeldet.

Grosse Ersparnis durch Anpassung der Heisswasserbereitung an den Bedarf.

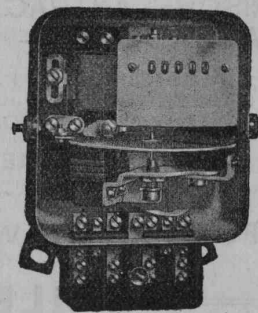
**Fabrik Elektrischer Apparate
Fr. Sauter A.-G., Basel.**

Elektrizitätszähler

Zeit- und Sperrschalter

Ferraris-Wattmeter

Schaltuhren

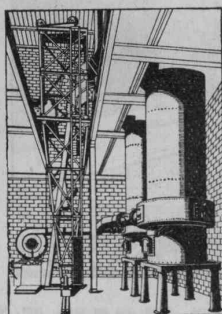


Verlangen Sie unsere
technischen Beschreibungen

**Landis & Gyr A.-G.
Zug**

J. Rukstuhl, Centralheizungen, Basel.

Modifikationen — Kessellieferungen — Reparaturen



Giessereimaschinen

in neuzzeitlichen Konstruktionen und für alle Leistungen.

**Vollständige Einrichtungen
für Eisen-, Stahl- und Metall-Giessereien.**

Badische Maschinenfabrik, Durlach

Vertreter für die Schweiz: **H. Haas & Co., Bern**
Gutenbergstrasse 5 — Telephone 69.69

ERNST HABERER & C^{IE}

TELEPHON 943
BOLLWERK

BERN

SULGENAUWEG
38 UND 38 A

GEGRÜNDET ANNO 1900

ERSTE SCHWEIZERISCHE KUNST-
GEWERBLICHE WERKSTÄTTEN FÜR

BILDHAUEREI UND STUCKATUREN

SPEZIALFABRIKAT „STUCCOLIN“

BESTES STUCKERZEUGNIS, HERVORRAGENDE
WIRKUNG DER FEINEN DURCHBROCHENEN ORNA-
MENTE, TROCKEN GELIEFERT UND RASCH ANGE-
BRACHT IN WOHN-RÄUMEN USW.

KÜNSTLERISCHE ANTRAGARBEITEN IN INNEN-RÄUMEN
UND AN FASSADEN. — — KUNSTSTEINARBEITEN

GRABSTEINE — FASSADENDEKORATIONEN
GARTENBRUNNEN — ZIERVASEN — FIGUREN
EDELPUTZ

GOLDENE MEDAILLE S. L. A. B.

FÜR PLAFOND- UND WANDSTUCKDEKORATIONEN

ALBUM 5

SOEBEN FERTIG ERSTELLT. VERLANGEN SIE
DASSELBE BEI AUSSCHMÜCKUNG VON WOHN-
RÄUMEN UND BESICHTIGEN SIE UNSERE AUS-
STELLUNGS- UND LAGERRÄUME

ATELIERS FÜR MALEREI, GIPSEREI REPARATUREN

VORSCHLÄGE UND OFFERTEN KOSTENFREI. BESTE REFERENZEN

PATENT-ANWÄLTE
E. BLUM & C^{IE} DIPL. INGENIEURE
GEGRÜNDET 1878 - ZÜRICH - BAHNHOFSTR. 74

KITTLÖSE GLASDÄCHER

System Zimmermann

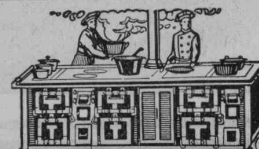


WALTHER & MÜLLER
- BERN -

TREIBRIEMEN

Transportbänder, Riemenverbinder
liefert ab Lager

Ad. Schlatter, Dietikon-Zch.



KOCHHERDE

FÜR
HOTELS-RESTAURANTS
ANSTALTEN

Ofenfabrik
Sursee

Grösste Ofenfabrik der Schweiz.

ERSTE REFERENZEN

Gelenkkettenfabrik

A.-G.
Luzern



Gall'sche Ketten
Transmissionsketten
Auto- u. Veloketten
Kettenräder

Gut gelagerte, längsgelochte **la. Schlackensteine**

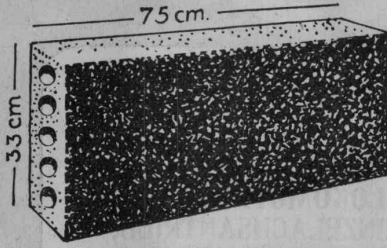
in Dicken von 6, 8, 10, 12, 15 cm.

Vorzügliches Bauprodukt für Isolierungen, Zwischenwände, Umfassungs- und Innenmauerwerk etc. etc.

4 Stück 1 m²

Bitten Offerten zu verlangen. Ständiges Dépôt **Hafen Riesbach-Zürich.**

Beton-Schleuderwerke A.-G. Schmerikon
(ob. Zürichsee)



Abdeckung von
Terrassen **Veranden** **Balkonen**
 in Zement-Falzplatten auf V-eisen
Begehbare Oberlichter
 in der Terrassenfläche verlegt
Terrassen, Veranden, Hallen, Balkone
 mit begehbarer Glasfläche
E. Gresly, Solothurn



A.-G. Möbelfabrik Horgen-Glarus
 in **Horgen**
Bestuhlungen
 von Restaurants, Konzertsälen, Kinos
 Theater etc.



Honegger, Golay & Co.
 Corcelles (Neuchâtel)
 Parallel Endmasse, kombinierbar für alle Messungen
 für offizielle Kontrollstellen, techn. Schulen
 und Fabriken.
 Normal-, Grenz- und Gewindelehren.
 Mikrometer „Magister“ für 1/1000 mm.
 Lineale mit Messerkant. Stahlhalter.
 Amerikanische Spannzangen.
 Stanzwerkzeuge.
 Schleif-, Präzisions- und Serienarbeiten.
 (S. S. E. 1950).

EDWARD KING'S ERBEN
Maschinenfabrik u. Kesselschmiede
Zürich-Wollishofen
 Gegründet 1891
 Telephon: Selnau 18.25 — Telegramme: King Zürich

Dampfmaschinen Dampfkessel
 Dampf-Strassenwalzen
 Lokomobilen, Halblokomobilen
Abwärme-Verwertungs-Anlagen
 Ganze Dampfinstallationen, Reservoirs, Armaturen
Eisenkonstruktionen
 Prompte Lieferung Sorgfältige Montage

Rollbahnmaterial

Geleise, Weichen, Drehscheiben, Kippwagen
 Lokomotiven für jede Spurweite, für Dampf-
 und Benzinbetrieb. Motorisierte Feldbahnen.
Miete und Kauf



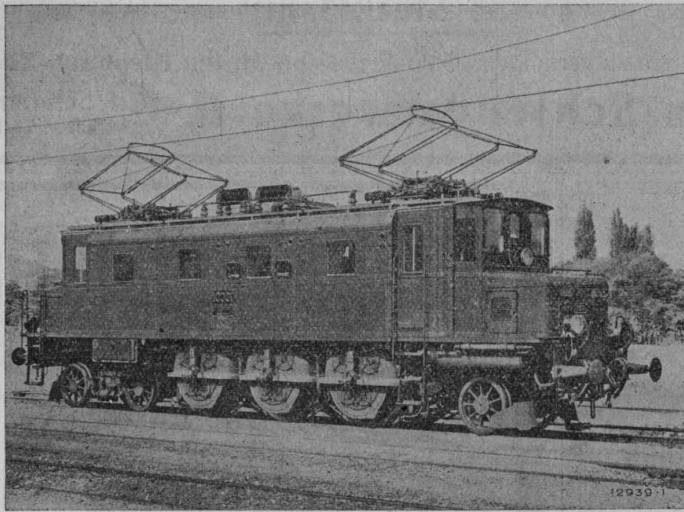
Robert Aebi & Cie A. G.
 Zürich 1

MARTI & Cie.
 Landesplattenberg, ENGI-Glarus
Dachschiefer
 in allen Sorten. Rohe und geschliffene
Schieferplatten
 für alle Bauzwecke
 Fenstersimsen, Pissolanlagen, Tischplatten,
 Oefen-Unterlags- und Deckplatten, Anschreib-
 und Schulwandtafeln

Gleichrichter

vorteilhaftester Apparat zur Umwandlung von Wechsel-
 strom in Gleichstrom 0,1 bis 50 kW. Für Batterie-
 ladung, Motorantrieb, Projektion. Erste Referenzen.
Dr. Ing. B. Schäfer, Baden (Aargau)

B B C



Einphasen-Schnellzuglokomotive mit Einzelachs Antrieb, Bauart Brown Boveri, Type 2C1, für die Schweizerischen Bundesbahnen.

Elektrische Bahnen

LOKOMOTIVEN MIT EINZELACHSANTRIEB, BAUART BROWN BOVERI

Vollständige Gleichmässigkeit der Drehmomentübertragung zwischen Motor und Triebad.

Ruhiger Gang der Lokomotive.

Geringste Zahnradabnützung.

Geringster Bandagenverschleiss.

Leichte Zugänglichkeit von Lager,

[Kollektoren und Bürstenhalter.

Hoher mechanischer Wirkungsgrad.

Leichte Seitenverstellbarkeit und Radialeinstellung der Achsen.

Geringe Abnützung der Geleise.

Kleiner Oelverbrauch.

Geringe Unterhaltungskosten.

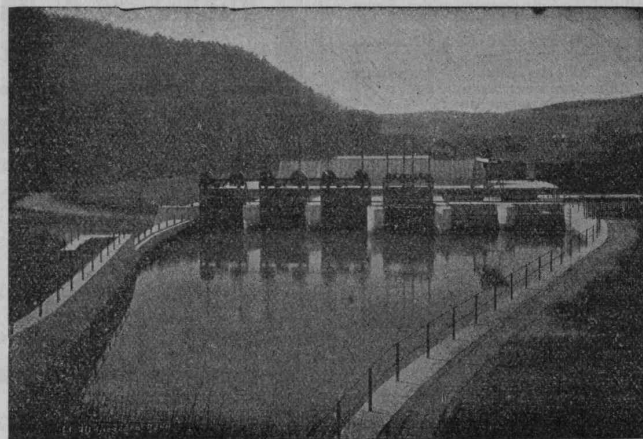
A.-G. BROWN, BOVERI & C^{IE} BADEN (SCHWEIZ)
Verkaufsbureaux: Baden, Basel, Bern, Lausanne

Telegramme:
Giesserei
Bern
▽
Telephon
1066

GIESSEREI BERN in Bern Konstruktionswerkstätten

Werk der Gesellschaft der L. von Roll'schen Eisenwerke

Telegramme:
Giesserei
Bern
▽
Telephon
1066



liefert als Spezialität

Schützenanlagen und Wehreinrichtungen

Hebezeuge, Eisenbahnmaterial, Zahnradbahnmaterial, Standseilbahnen, Allgemeiner Maschinenbau