

Zeitschrift: Schweizerische Bauzeitung
Herausgeber: Verlags-AG der akademischen technischen Vereine
Band: 79/80 (1922)
Heft: 11

Werbung

Nutzungsbedingungen

Die ETH-Bibliothek ist die Anbieterin der digitalisierten Zeitschriften. Sie besitzt keine Urheberrechte an den Zeitschriften und ist nicht verantwortlich für deren Inhalte. Die Rechte liegen in der Regel bei den Herausgebern beziehungsweise den externen Rechteinhabern. [Siehe Rechtliche Hinweise.](#)

Conditions d'utilisation

L'ETH Library est le fournisseur des revues numérisées. Elle ne détient aucun droit d'auteur sur les revues et n'est pas responsable de leur contenu. En règle générale, les droits sont détenus par les éditeurs ou les détenteurs de droits externes. [Voir Informations légales.](#)

Terms of use

The ETH Library is the provider of the digitised journals. It does not own any copyrights to the journals and is not responsible for their content. The rights usually lie with the publishers or the external rights holders. [See Legal notice.](#)

Download PDF: 29.01.2025

ETH-Bibliothek Zürich, E-Periodica, <https://www.e-periodica.ch>

Gut gelagerte, längsgelochte Ia. Schlackensteine

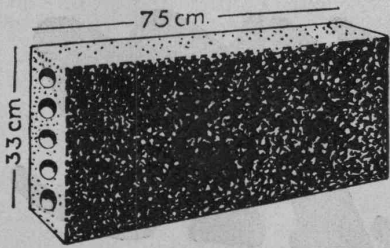
in Dicken von 6, 8, 10, 12, 15 cm.

Vorzügliches Bauprodukt für Isolierungen, Zwischenwände, Umfassungs- und Innenmauerwerk etc. etc.

4 Stück 1 m²

Bitten Offerten zu verlangen. Ständiges Dépôt **Hafen Riesbach-Zürich.**

Beton-Schleuderwerke A.-G. Schmerikon
(ob. Zürichsee)



In jedem Hause
in jeder Fabrik
ist „MINIMAX“ der beste Feuerschutz

Stets löscherbereit
leicht zu handhaben
langjährig haltbar

Rund 2 Millionen Apparate
im Gebrauch

Mehr als 60 000 Brände mit
Minimax gelöscht

Verlangen Sie Prospekt Nr. 5

Minimax-Gesellschaft
Zürich 8, Seehofstr. 4



Bevor Sie sie abliefern,
schützen Sie Ihre Fabri-
kate gegen Nässe, Rost

etc. durch Auslegen Ihrer
Pack-Kisten mit unsern:

**Ia. unbesandete
Dachpappe in ver-
schiedenen Stärken**

lieferbar in Rollen von
20 x 1 = 20 m²

**Ia. Asphalt-
imprägniertes
Packpapier**

lieferbar in Rollen von
20 x 1,30 = 26 m²

Wir liefern diese Isolier-Papiere **billigst** und halten solche stets auf
Lager. Bei Bedarf bitten wir Sie höfl., bei uns gefl. Offerte einzuholen.

GYSEL & CIE., ASPHALTFABRIK KÄPFNACH HORGEN
Telephon 24 Telegramme: Asphalt

Cliche's Armbruster & Söhne
für Buchdruck Ob. Säule Zürich
Te. No. 90 65

Drahtgeflecht - Drahtgewebe
Einzäumungen, Gitter & Siebe
DRAHTWARENFABRIK ZÜRICH
BAUMER & CO
FROSCHAUGASSE 9 TELEPHON 915



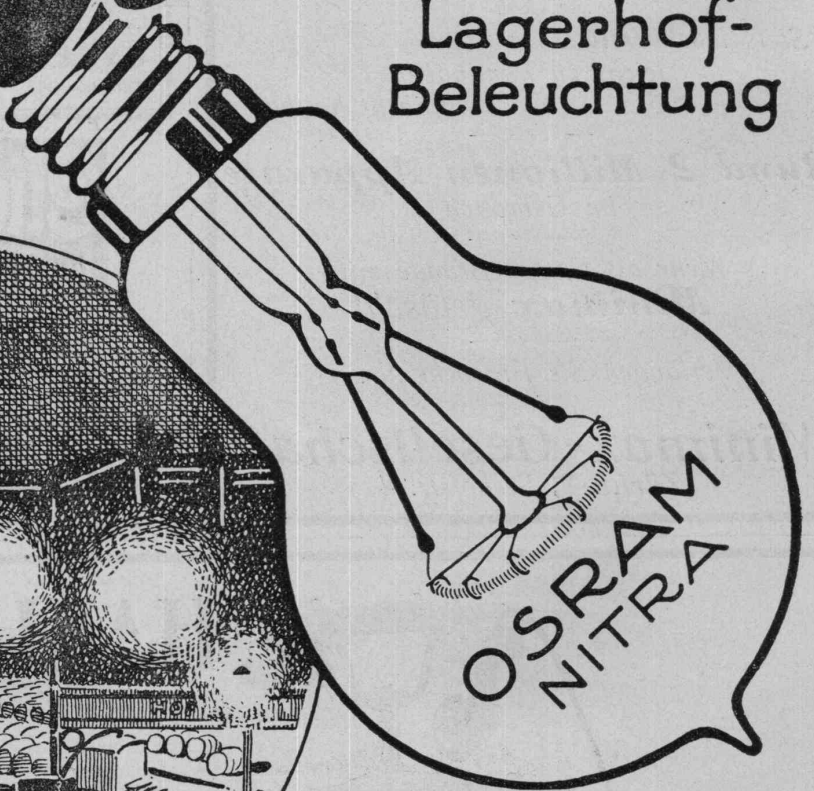
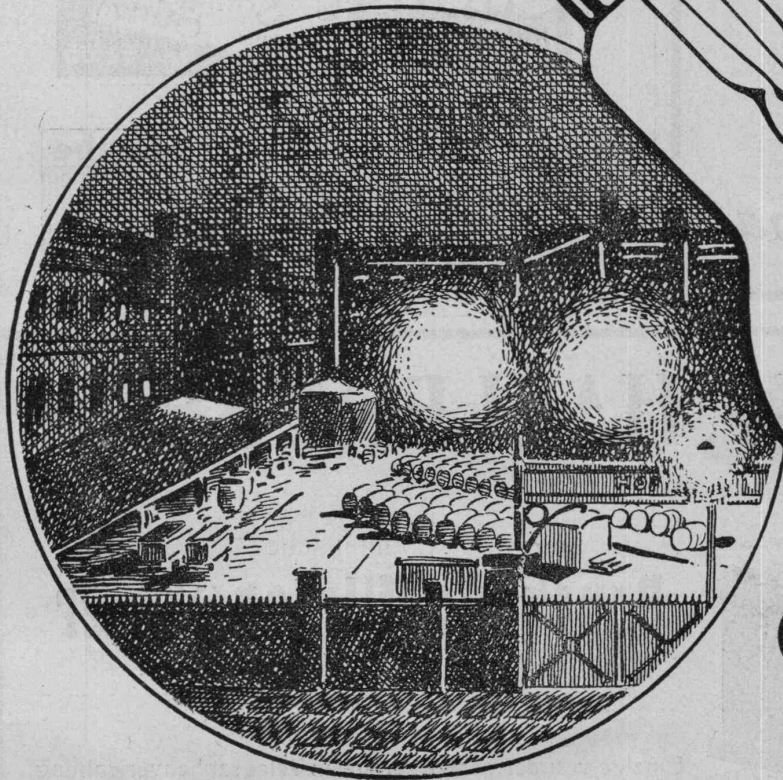
HASLER A. G. BERN

Automatische
Druckknopflinienwähler
mit Amtsanschluss

Einzig von der schweizerischen Telegraphenverwaltung
genehmigte Konstruktion.

Osram Mitra

für
Lagerhof-
Beleuchtung



OSRAM
A. G.
ZÜRICH

E. G. Portland, Zürich

Jura-Cementfabriken, Aarau
 Aargauische Portland-Cementfabrik Holderbank-Wildegg
 Portland-Cementwerk Würenlingen-Siggental A.-G.
 Cement- und Kalkfabriken R. Vigier A.-G.
 Portland-Cementfabrik, Laufen
 Schweizerische Cement-Industrie-Gesellschaft, Heerbrugg
 Portland-Cementwerk Thayngen A.-G.
 Cement- und Kalkwerk Liesberg A.-G.

Neue Birstaler Portland-Cementfabrik bei Liesberg A.-G.
 K. Hürlimann Söhne, Brunnen
 Vereinigte Cementfabriken Rozloch A.-G.
 Wilhelm Brodtbeck, Liestal
 Fabrique suisse de ciment Portland, St. Sulpice
 Société des usines de Grandchamp et de Roche
 Société Anonyme des chaux et ciments de Baulmes et Vouvry
 Société des usines du Furcil, Noiraigue

empfehlen ihren

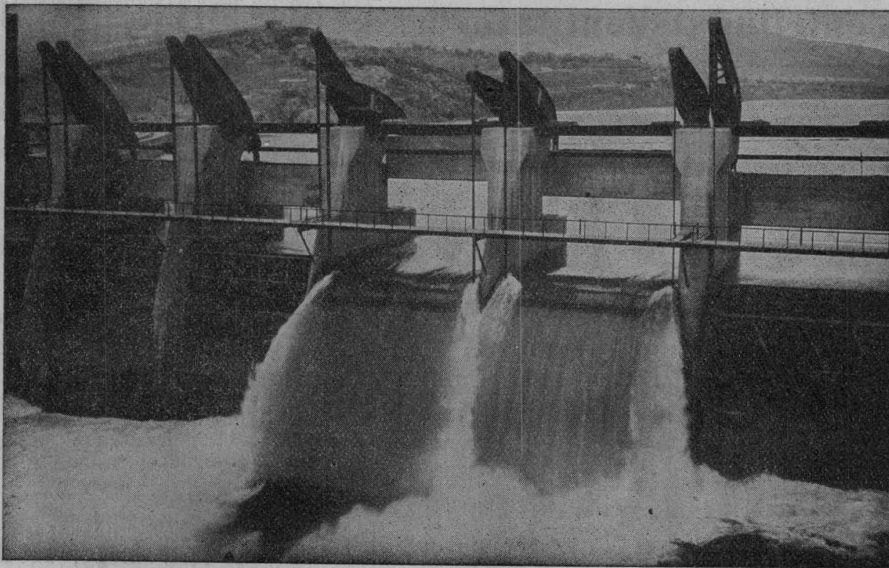
1a. Portland-Cement

Verkauf durch die Fabriken selbst

Selbsttätiger Hochwasserschutz

bei Wehranlagen und Talsperren. Selbsttätige Wasserspiegel-
 und Abflussregulierung an bestehenden und Neuanlagen.

Selbsttätige und von Hand bedienbare Wehrkonstruktionen.



Ausgeführt und im Bau über
 2000 Meter Wehrbreite für
 zirka 16000 m³/sek Regulier-
 fähigkeit.

Illustrierter Katalog, Projekte
 und Kostenanschläge.

Stauwerke A.-G., St. Peterstrasse 15, Zürich 1

Submissions-Anzeiger

Termin	Auskunftstelle	Ort	Gegenstand
12. Septbr.	Gemeindekanzlei	Ennenda (Glarus)	Strasse nach den Ennetbergen (Länge 1400 m).
14. "	Regierungsgebäude	Sitten (Wallis)	Strasse Visp-Stalden mit Brücke über die Visp.
16. "	Hochbaubureau S. B. B.	Bern	Heizungs- und sanitäre Anlagen in der Lokomotivremise Thun.
15. Oktober	Obering. der S. B. B.	Basel	Elektr. Kraftstellwerkanlage und elektr. Streckenblockanlage im Bahnhof Biel.



Ventilatoren

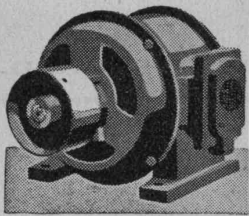
und Ventilations-Anlagen für alle Industriezweige,
sowie

Entnebelungs-Anlagen, Tröckne-Anlagen, Luft-
heizungs-Anlagen, Pneumatische Transport-
Anlagen, Späne- und Staubabfuhr-An-
lagen, Luftturbinen und Blechrohrleitungen
nach

eigenen, langjährig bestbewährten
Spezial-Konstruktionen.

Wanner & Co. A.-G., Horgen

G. Meidinger & Cie, Basel



Elektromotoren

für alle Stromarten

Umformer — Transformatoren — Generatoren

Hoch- und Niederdruck-

Zentrifugal-Ventilatoren

elektrische Schmiede-Ventilatoren

W. KOCH & Co ZÜRICH EISENBAU



SCHMIEDEISERNE FENSTER

FERRUBRON

die altbewährte Rostschutzfarbe

(für alle Eisen- und Blech-Konstruktionen)

Sämtliche Lacke für das Baugewerbe

NAEGELY, ESCHMANN & CIE.

Lack- und Farben-Fabrik Oerlikon-Zürich

Scizzirpapiere
Paus-Detail
Detailzeichen, hochtransp.
Pauspapiere, geölt und ölfrei
Zeichenpapiere, assortiert
Schöllershammerzeichen
in Bogen, für Geometer
Lichtpauspapiere
Millimeterzeichen- und
Millimeterpauspapiere in
Rollen u. Blocs, braun u. blau
liefert rasch und billig
Spezialgeschäft techn. Papiere
G. Suter - Glogg, Basel 7.

ALFR. GIESBRECHT, Spiegelfabrik, BERN Helvetiastr. 17 & 17a.

PATENT-ANWÄLTE
E. BLUM & C. DIPL. INGENIEURE
 GEGRÜNDET 1878 • ZÜRICH • BAHNHOFSTR. 74

Lastwinden

ganz aus Stahl

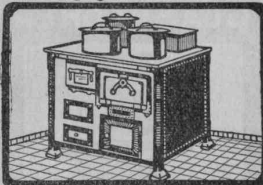
Präzisionsfabrikat

unerreicht an Leichtigkeit, Solidität und Zweckmässigkeit, 2, 5, 7, 10, 15 und 18 Tonnen Tragkraft, liefert ab grossem Lager zu denkbar billigsten Preisen.

G. Bäumlín, Ing.
 Luzern

Telephon Nr. 40
 Prospekte zu Diensten.

OFENFABRIK
SURSEE
 Grösste Ofenfabrik der Schweiz



KÖCHHERDE
 für
 Private
 Restaurants/Hotels
 Preislisten Gratis

Patentverwertung

Die Inhaberin des schweiz. Patentes Nr. 86093 vom 24. November 1916 nebst den Zusatzpatenten Nr. 90626, 90627, 92605, 92626 und 95800, betr.:

„Maschine zur Frequenzumformung u. zur gleichzeitigen Erzeugung von Wechselströmen verschiedener Frequenz“

wünscht diese Patente zu verkaufen, in Lizenz zu geben od. anderweitige Abmachungen für die Ausübung in der Schweiz zu treffen. Gefl. Anfragen befördert. Patentanwalt J. Aumund, Ing., Plattenstrasse 26, Zürich 7.

Schweizerische Bundesbahnen

Konkurrenz-Eröffnung

Die **Generaldirektion** der S. B. B. eröffnet Konkurrenz über die Ausführung von

1. Zimmerarbeiten
2. Dachdeckerarbeiten
3. Spenglerarbeiten

für das Dienstgebäude des Unterwerkes Olten.

Pläne und Uebernahmebedingungen liegen im Hochbau-bureau der Generaldirektion in Bern, Dienstgebäude Mittelstrasse 43, Zimmer Nr. 17, zur Einsicht auf. Dasselbst können auch die Angebotformulare bezogen werden.

[Angebote sind mit der Aufschrift: „Dienstgebäude Unterwerk Olten, Zimmerarbeiten“ oder „Dachdecker-“ oder „Spenglerarbeiten“ bis 25. September 1922 der Generaldirektion der S. B. B. in Bern verschlossen einzureichen; sie bleiben bis 31. Oktober 1922 für den Unternehmer verbindlich.

Generaldirektion der S. B. B.

Fabrik in Frankreich

Nähe Lyon, mit Wasserkraft und Industriegeleise, sehr günstig gelegen
zu verkaufen.
 Ev. Beteiligung an geeigneter Industrie.
 Seriöse Offerten unt. Chiff. Z. H. 2619 befördert Rudolf Mosse, Zürich 1.

Zu kaufen od. zu mieten gesucht zwei Seilbahnwinden

für elektrischen Antrieb geeignet, je für eine Zugkraft von ca. drei Tonnen dimensioniert und je mit Drahtseil von ca. 900 m Länge und 16 bis 20 mm Durchmesser. Offerten unter Chiffre Z. M 2623 befördert Rudolf Mosse, Zürich.

Drahtseile

580, 293 und 142 Meter lang, **billigst zu verkaufen.** Die Seile, die von einer Drahtseilbahn herrühren, sind alle 34 mm dick und noch sehr gut erhalten. Offerten beliebe man zu richten unter R. 4744 Lz. an die **Publicitas Luzern.**

Tiefbohrungen

Bohr- und Schacht-Sondierungen
 Rohrbrunnen-Anlagen — Schacht- und Sammel-Brunnen jeder Grösse — Komplette Quell- u. Grundwasser-Versorgungs-Anlagen — Stollenbau — Grundwasserabsenkungen — Foundationen jeder Art für Hoch- u. Tiefbau

J. STRIKER, BERN

Belpstr. 41 — Telephon-Nr. Bollwerk 59.63

Gesucht

auf 1. Oktober 1922 (eventuell später) künstlerisch befähigter

Architekt

mit mehrjähriger Praxis, selbständig arbeitend. Offerten mit Angabe von Gehaltsansprüchen und Zeugnissen unter Chiffre Z. P. 2584 an

Rudolf Mosse, Zürich.

Junger, erfahrener

Architekt

mit mehrjähriger Praxis u. prima Referenzen **sucht Stelle** in Zürich oder Umgebung. Offert. unter Chiffre Z. O. 2625 befördert.

Rudolf Mosse, Zürich.

Zu verkaufen

Lehrgerüst aus Hetzerbindern, bestehend aus 4 zweiteiligen Bogen 18/94 cm, Pfeilhöhe 5 m, Spannweite 33 m, Nutzlast 300 t. Gut erhalten. An Geleiseanschluss gelagert. Zu besichtigen Basel-Dreispietz. Auskunft bei **W. & J. Rapp**, Hochstrasse 96, Basel.

Theodolite

(Sartorius, Breithaupt, Heyde)

Nivelliere

(Zeiss, G. Heyde)

ganz neu, zu stark reduzierten Preisen.

Prismenfeldstecher, 6 ×, à Fr. 75 mit Lederetui.

Div. Präz.-Anilolde, Barographen, Sextanten etc., neu, sehr billig.

A. Steinbrüchel, Ingenieur
 Zürich 7, Fröbelstr. 16.

Uebersetzungen

portugiesisch, englisch, französ., technischer und kommerzieller Natur, in Maschinenschrift-Ausführung. Offerten unter Chiffre Z. E. 2637 befördert

Rudolf Mosse, Zürich.

Patentverwertung

Die Inhaber des schweizerischen Patentes Nr. 85956 vom 30. Januar 1919, betreffend:

„**Optische Anzeigevorrichtung zum Sichtbarmachen von Energiewirkungen**“

wünschen das Patent zu verkaufen, in Lizenz zu geben oder anderweitige Vereinbarungen für die Fabrikation in der Schweiz einzugehen.

Anfragen befördert **H. Kirchofer** vormals Bourry-Séquin & Co., Ingenieur- und Patentanwaltsbureau in Zürich, Löwenstrasse 51.

TREIBRIEMEN

Transportbänder, Riemenverbinder liefert ab Lager

Ad. Schlatter, Dietikon-Zch.

Planwettbewerb neue Kornhausbrücke über die Limmat in Zürich.

Die Stadt Zürich eröffnet einen öffentlichen Wettbewerb unter den im Kanton Zürich verbürgerten oder seit 1. Januar 1920 niedergelassenen Fachleuten und Firmen um Pläne für die projektierte Kornhausbrücke über die Limmat in Zürich.

Einlieferungsfrist: 28. Februar 1923.

Für höchstens fünf Preise
sind 30000 Fr. ausgesetzt.

Unterlagen samt Programm können vom Tiefbauamt der Stadt Zürich gegen Einzahlung von 50 Fr. bezogen werden. Sie sind vom 1. bis 16. September 1922 im Stadthaus Zürich 1, 3. Stockwerk, im Korridor gegen die Fraumünsterkirche zur Besichtigung ausgestellt.

ZÜRICH, den 31. August 1922.

BAUVERWALTUNG I
DER STADT ZÜRICH.

Bauarbeiten für Kabellegungen

Ueber die Erstellung von Zoreskanalanlagen in der Stadt Zürich wird freie Konkurrenz eröffnet.

Baulänge in verschiedenen Teilstücken ca. 4700 m
Erdbewegungsarbeiten, Graben und Schächte ca. 1800 m³
Betonarbeiten für Schächte und Masten ca. 120 m³

Pläne und Bedingungen sind beim Telephonbureau Zürich Brandschenkestrasse Nr. 25, Zimmer 41, zur Einsicht aufgelegt. Die Eingabeformulare können daselbst bezogen werden.

Uebernahmsofferten sind verschlossen und mit der Aufschrift „Angebot für Bauarbeiten in Zürich“ versehen bis zum 25. September franko einzusenden an das

Telephonbureau Zürich.

Wasserversorgung Bärschwil (Solothurn)

Die **Einwohnergemeinde Bärschwil** eröffnet Konkurrenz über nachstehende Arbeiten und Lieferungen für die Erstellung ihrer Wasserversorgungsanlage (Notstandsarbeit):

1. Quellenfassung mit Brunnstuben
2. Reservoir Bärschwil, 300 m³ in Eisenbeton
3. Reservoir Wiler, 120 m³ in Eisenbeton.
4. Liefern u. Verlegen v. gusseisernen Muffenröhren v. Choindéz:

40	75	90	100	125	150	180 mm Lw.
500	615	1050	1370	1640	185	300 m
5. Liefern und Versetzen von 8600 kg Formstücken, 31 Schieberhähnen und 33 Ueberflurhydranten
6. ca. 5500 m Grabarbeit
7. Hauszuleitungen und Hausinstallationen.

Pläne und Bedingungen können ab 17. September auf dem Bureau der Kalkfabrik Bärschwil eingesehen werden, woselbst auch Eingabeformulare bezogen werden können. Eingaben sind verschlossen, mit der Aufschrift „Offerte für die Wasserversorgung“ bis zum 30. September a. c. an Herrn Kantonsrat Affolter in Bärschwil zu richten.

Solothurn, den 5. September 1922.

Die Bauleitung:
Ingenieur-Bureau H. & E. Salzmann.

Gesucht Bautechnik.-Bauführer

in ein Baugeschäft der Ostschweiz, zu baldigem Eintritt, für Platz und Bureau. Womöglich gelernter Maurer. Offerten unter Chiffre Z. U. 2545 befördert Rudolf Mosse, Zürich.

Seltene Occasion!

Garantiert ganz neuer, ungebrauchter

4-5 Tonnen-Lastwagen

Modell 1920. Eleganter, moderner Wagen. Bereifung 820×120 und 1050×140 doppelt. Differential-Sperre, Kettenantrieb (Ketten verschalt in Oel laufend), rassiger, ruhig laufender Blockmotor modernster Konstruktion, 35 bis 40 PS, Bohrung 105, Hub 160. **Prima Bergsteiger**, bei sofortiger Wegnahme und Barzahlung zum aussergewöhnlichen

Gelegenheitspreis v. Fr. 9800.

Offerten unter Chiffre Z. P. 2605 befördert
Rudolf Mosse, Zürich.

Ein Einphasen-Turbo-Generator

330 KW, 4000 Volt, 850 Touren, mit angebautelem Erreger, mit kompletter Schaltanlage, Fabrikat B. B. C., wenig gebraucht, sofort greifbar, ist

zu verkaufen.

Interessenten sind gebeten, sich an Chiffre H. 4712 Lz. an **Publicitas Luzern** zu wenden.

Offerten zur Ausübung von Erfindungspatenten

IMER & DE WURSTEMBERGER vormals
E. IMER-SCHNEIDER INGENIEUR GENÈVE

Die Inhaber folgender schweizerischer Patente wünschen mit schweizerischen Fabrikanten bzw. Interessenten in Verbindung zu treten und sind gerne bereit, Lizenzen zu erteilen oder die Patente zu verkaufen.

- Nr. 61531 vom 20. August 1912, P. Kestner, auf: „Röhrenkessel“.
- Nr. 83988 vom 7. September 1918, Mme. M. Nadal Felip, auf: „Vorrichtung an Fahrzeugen zur Verbindung der Aufhängefedern mit den Wagenachsen“.
- Nr. 91786 vom 28. September 1916, J. M. Draper, auf: „Vorrichtung zur Trennung der Feinkohle, der Erze und anderen ähnlicher Substanzen von den damit gemischten Mineralien oder beliebigen Substanzen durch die Schwerkraft“.
- Nr. 64325 vom 18. September 1912, W. A. Price, auf: „Asynchrone Induktionsmaschine, deren Statorwicklung mittelst eines Kommutators von einer Gleichstromquelle gesperrt wird“.
- Nr. 72718 vom 18. Juni 1915, G. Josephy's Erben, auf: „Antrieb mit wechselnder Geschwindigkeit für Ringspinn- und Ringzwirnmaschinen“.
- Nr. 46044 vom 30. September 1908, Lanston Monotype Corp. Ltd., auf: Vorrichtung zur selbsttätigen Erzeugung der Ausschliessungszeichen bei Maschinen zum Lochen von Registerstreifen zum Steuern von Setzmaschinen“.
- Nr. 46338 vom 19. September 1908, Lanston Monotype Corp. Ltd., auf: „Registerstreifen-Lochmaschine“.
- Nr. 66146 vom 11. Oktober 1913, A. Soennecken, auf: „Füllfederhalter mit Sicherung gegen den Bruch von Innenteilen“.

Gefällige Offerten oder Vorschläge werden durch Herren **Imer & de Wurstemberger, vormals E. Imer-Schneider**, Ingenieur-Conseil, 59, Rue du Stand, Genf, weiterbefördert.

SCHWEIZLINOLEUM



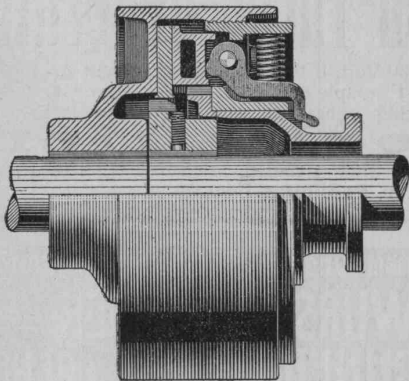
„HELVETIA MARKE“

GRANIT - UNI - JASPE - KORK - INLAID

Linoleum A.-G., Giubiasco (Schweiz)



GESELLSCHAFT DER LUDW. VON ROLL'SCHEN EISENWERKE
 · FILIALE: EISENWERK CLUS KT. SOLOTHURN ·



Bann-Kupplung, Typ NN,
zur Verbindung zweier Wellen

BENN-KUPPLUNG

Patentiert in allen Industriestaaten.

Durch langjährige Erfahrungen vervollkommnete Reibungskupplung.
 Vollständig geschlossen. Reibungsflächen scheibenförmig.

Keine vorstehenden Teile.

Zum Ein- oder Ausrücken bei jeder Kraft und Geschwindigkeit während des Betriebes

TRANSMISSIONEN

Komplette Anlagen für alle Industriezweige.

Patent-LENIX-Getriebe.

Ausführungsrecht für die Schweiz.

GENÈVE

SUISSE

ATELIERS DES CHARMILLES S.A.

109, ROUTE DE LYON

IMMEUBLES DE L'ANCNE STÉ AME PICCARD, PICTET & CIE

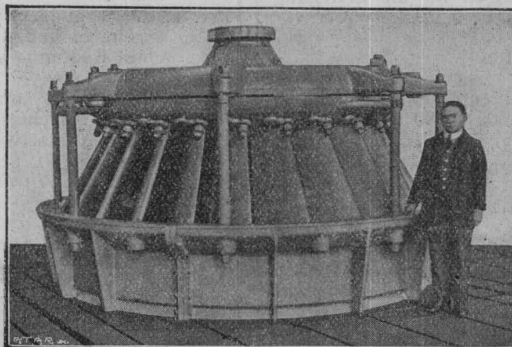
**TURBINES
 HYDRAULIQUES
 & RÉGULATEURS**

BREVETÉS
 Licences de brevets PICCARD, PICTET & Cie.

CONSTRUCTIONS MÉCANIQUES

FONDERIE

DE FER & DE BRONZE



Usine de Chèvres (Genève)
 Turbine de 2000 HP, sous 7 mètres de chute.

**LICENCIÉS
 & AGENTS GÉNÉRAUX:**
 G^{DE} BRETAGNE, DOMINIONS & COLONIES
 ANGLAISES
 VICKERS LIMITED, LONDRES
 HOLLANDE & COLONIES NEERLANDAISES
 M^{RS} STORK FRÈRES à HENGLO (o.) HOLLANDE
 ESPAGNE
 M^R SEVERIANO GONI, Ing., Lealtad, 11, MADRID
 BELGIQUE
 M^R JULES DEFAYS, Ing., 24, Av. de l'Hippodrome, Bruxelles