

Zeitschrift: Schweizerische Bauzeitung
Herausgeber: Verlags-AG der akademischen technischen Vereine
Band: 79/80 (1922)
Heft: 22

Werbung

Nutzungsbedingungen

Die ETH-Bibliothek ist die Anbieterin der digitalisierten Zeitschriften. Sie besitzt keine Urheberrechte an den Zeitschriften und ist nicht verantwortlich für deren Inhalte. Die Rechte liegen in der Regel bei den Herausgebern beziehungsweise den externen Rechteinhabern. [Siehe Rechtliche Hinweise.](#)

Conditions d'utilisation

L'ETH Library est le fournisseur des revues numérisées. Elle ne détient aucun droit d'auteur sur les revues et n'est pas responsable de leur contenu. En règle générale, les droits sont détenus par les éditeurs ou les détenteurs de droits externes. [Voir Informations légales.](#)

Terms of use

The ETH Library is the provider of the digitised journals. It does not own any copyrights to the journals and is not responsible for their content. The rights usually lie with the publishers or the external rights holders. [See Legal notice.](#)

Download PDF: 29.01.2025

ETH-Bibliothek Zürich, E-Periodica, <https://www.e-periodica.ch>

Schweizerische Bauzeitung

Abonnementspreis:Schweiz 40 Fr. jährlich
Ausland 50 Fr. jährlich**Für Vereinsmitglieder:**Schweiz 32 Fr. jährlich
Ausland 40 Fr. jährlich
sofern beim Herausgeber
abonniert wird**WOCHENSCHRIFT****FÜR BAU-, VERKEHRS- UND MASCHINENTECHNIK**

GEGRÜNDET VON A. WALDNER, ING. HERAUSGEBER A. JEGHER, ING., ZÜRICH

Verlag: A. & C. Jegher, Zürich — Kommissionsverlag: Rascher & Cie., Zürich und Leipzig

ORGAN

DES SCHWEIZ. ING.- & ARCHITEKTEN-VEREINS & DER GESELLSCHAFT EHEM. STUDIERENDER DER EIDG. TECHN. HOCHSCHULE.

Insertionspreis:4-gespart. Colonnezelle od.
deren Raum . . 50 Cts.
Haupttitelseite: 80 Cts.
Alleinige Inseraten-An-
nahme: Rudolf Mosse,
Annoncen-Expedition,
Zürich, Basel und deren
Filialen und Agenturen

RUBAG

Seideng. 16 ZÜRICH, Telef. Sel. 4957

Betonmischer
Pressluftanlagen
Kies- und Sand-Aufbereitungen

Stationäre, fahrbare und selbstfahrende

Patent-Steinbrecher

Miete und Kauf

Kittlose Verglasungen

Pat. Nr. 87342

mit Bleibanden hydraulisch gepresst für Sheds und Oberlichter etc. Bleiröhren und Bleiprofile aller Art.

Fabrikant **Jakob Scherrer**, Mech. Bauspenglerei, **Zürich 2**, Bleicherweg 26, Tel. S. 56.71

Strebelwerk Zürich

Rämistrasse 5, Tel. Hottingen 49.33

Original-Strebelkessel

tragen auf jedem Kesselgliede diese Schutzmarke.



Rud. Maag & Cie

Zürich 1

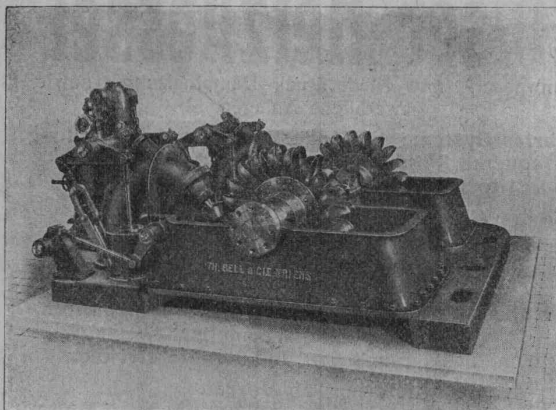
Schweizergasse 6 — Telephon Selnau 35.40

Elektrische Licht-Installationen

Elektrische Motoren-Installationen

Motoren-Lager der

A.-G. Brown, Boveri & Co., Baden (Schweiz)



Doppel-Pelton-Turbine für 8000 PS Leistung bei 200 m Gefälle und 300 Umdrehungen per Minute

A. G. der Maschinenfabrik von

Theodor Bell & Cie

Kriens-Luzern

Gegründet 1855

Wasserturbinen

Präzisionsregler — Wehranlagen — Rohrleitungen

Komplette hydraulische Anlagen — Moderne Versuchs-

Anlage für Turbinen und Regulatoren

Walo Bertschinger, Zürich

Hafnerstrasse 7

Spezialfirma für:

Geleisebau

Ständiges grosses Lager in Normalbahn- und
Fabrikgeleisen, Weichen, Drehscheiben
Geleisenraubau, Unterhalt, Reparaturen
Geleisebauwerkstätte

Strassenbau

Asphalt und Teermakadam
Oberflächenteerungen
Strassenwalzen-Betrieb
Neuanlagen, Unterhalt

Verlangen Sie Kataloge und unverbindlichen Besuch.

Wegmann & Nottaris

Ofenfabrik

Oberburg-Burgdorf

Ventilationsöfen



zur Beheizung
von Räumen jeder Art von 50 bis 1000 m³
Spezialöfen für Kirchen, Schulen und
andere grosse Lokalitäten

Allbewährtes System.
Beste Referenzen von Fachleuten, Behörden
und Privaten.

Zelte für alle Zwecke



Mech. Weberei u. Blachenfabrik
GEISER & C^{IE}
VORM. GEISER & KINDLIMANN
EMMENAU, Hasle / Burgdorf

Treuhand-Institut A.-G.

Aarau Basel Chur Zürich
Hint. Vorstadt 11 Falknerstrasse 7 beim Obertor Uranstrasse 11



Ordnen und Anlegen von Buchhaltungen
Revisionen — Expertisen — Gutachten
Beaufsichtigung von Unternehmungen
Moderne Organisationen (nach Taylor)
Briefliche Buchhaltungskurse

Trackene Gebäude, Keller, Wohnungen etc. Patentaml. gesch. 12 Referenzen

LERINDOL

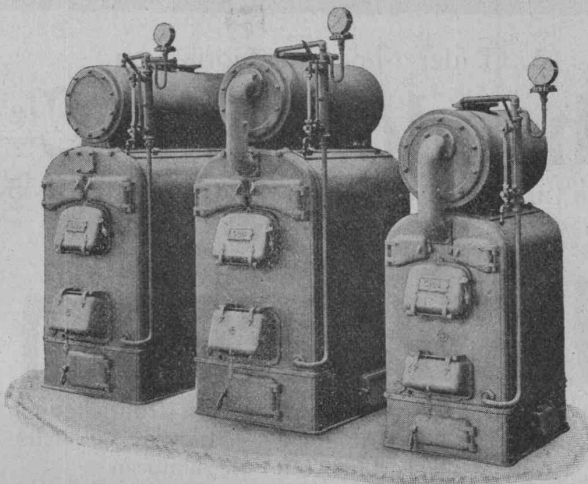
macht MÖRTEL wasserdicht

Man verlange Prospekte!

BOSSHARD-SUTER, Kirchberg-Zürich, Telef. 103 vorm. G. BOSSHARD, Generalvertr. Blaufahnenstr. 14 ZÜRICH



GESELLSCHAFT DER LUDW. VON ROLL'SCHEN EISENWERKE
- FILIALE: **EISENWERK CLUS** KT. SOLOTHURN -



Cluser Heizkessel

für Warmwasser- und Niederdruck-Dampfheizung, sowie für gewerbliche Anlagen.

Bewährtes System. Einfache Bauart und Aufstellung.
Bequeme Reinigung während dem Betriebe.
Über 11 000 Cluser-Kessel im Betriebe.

Radiatoren

nach verschiedenen Modellen.

Rippenheizröhren, Luftheizapparate, Wärmeplatten,
Wärmeschränke, Wärmetische,
Formstücke, Flanschen und Ventile etc. etc.

Lieferung ab Vorrat.

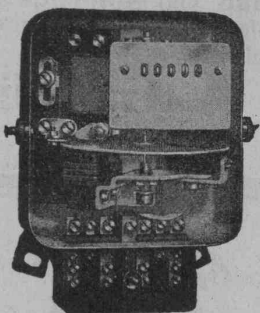
Zu beziehen durch die Installationsfirmen.

Elektrizitätszähler

Zeit- und Sperrschalter

Ferraris-Wattmeter

Schaltuhren



Verlangen Sie unsere
technischen Beschreibungen

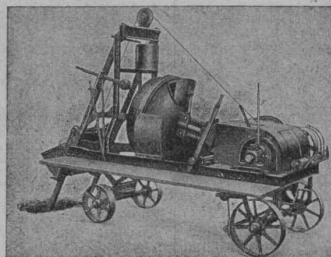
Landis & Gyr A.-G.

Zug

Betonmischer

„Rondez“

fahrbar und stationär, für Kraftbetrieb
5 bis 12 cbm Stundenleistung
Erstklassige Referenzen



Alle Modelle sofort ab
Lager lieferbar

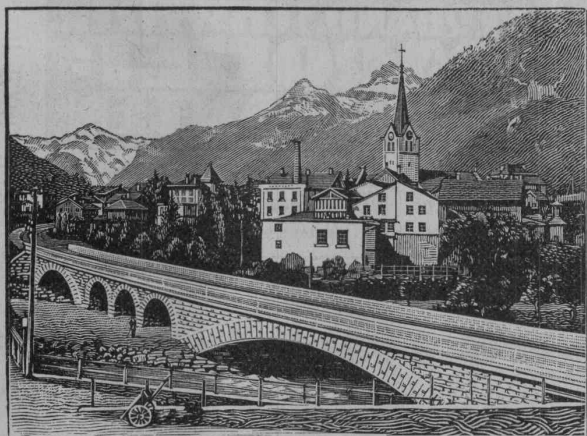
Alle Modelle sofort ab
Lager lieferbar

Schweizer Fabrikat

Baumaschinen
Bauwerkzeuge
Rollmaterial

Robert Aebi & Co. A.G.

Ingenieurbureau  Maschinenfabrik
Gegründet 1880 **Zürich 1** Gegründet 1880



Eisenbahnbrücke ü. d. beiden Lintharme i. Schwanden

HEINRICH BRÄNDLI HORGEN

Asphalt-, Dachpappen- u. Holzzement-Fabrik

ASPHALT-ISOLIERPLATTEN
einfach und kombiniert für
wasserdichte Abdeckungen
ISOLIERGoudron

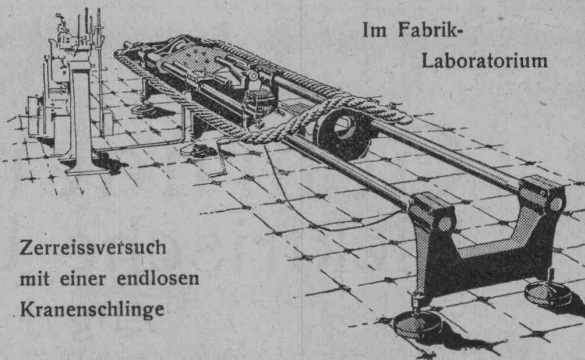
Teleph. 38 : Telegr.: Heinrich Brändli, Horgen

Schweiz. Seil-Industrie

vormals C. Oechslin zum Mandelbaum
Schaffhausen

Telephon 242 Gegründet 1839 Telegr.: Corda

Im Fabrik-
Laboratorium

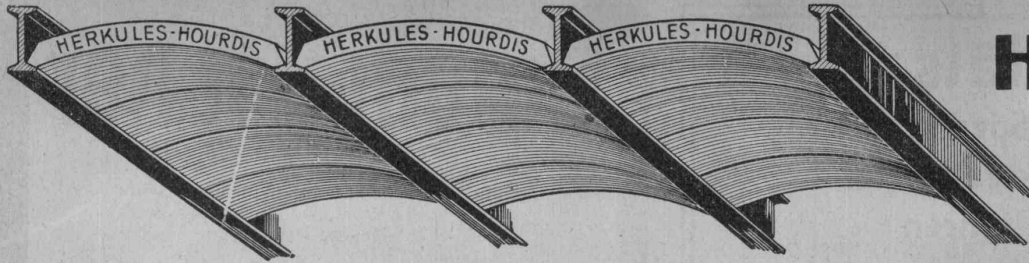


Zerreissversuch
mit einer endlosen
Kranenschlinge

Drahtseile

Hanfseile, Seilerwaren

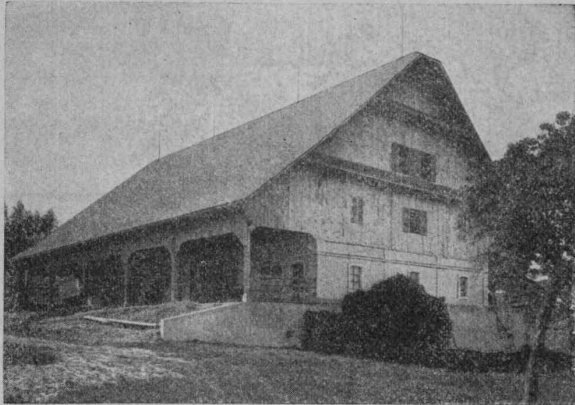
Genf 1896 Goldene Medaillen Bern 1914



Unsere
Herkules-Hourdis
 aus
armiertem Beton

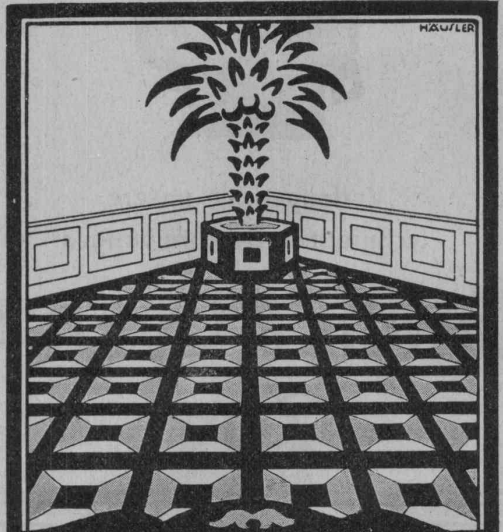
bieten durch ihre **hohe Tragfähigkeit, Billigkeit, raschen Einbau und sofortige Benutzungs-**
möglichkeit der eingedeckten Räume **grosse Vorteile**. Ueber Keller, Magazine, Garagen und Fabrik-
 räumen kann die **Untersicht sichtbar** bleiben.

Guss-Baustein-Fabrik Zürich A.-G., Zürich.



Scheune in Menzberg.
 Bedachung: Eternit — wagrechte Deckung, kupferbraun.

Eternit Niederurnen



Beratung und Ausführung — Devis et Exécution

Beratung und Ausführung — Devis et Exécution

**VERBAND SCHWEIZER.
 PARQUET-
 FABRIKANTEN**

Union des Parquetiers Suisses
 Zürich Bern Lausanne
 Börsenstr. 10 Bundesplatz 2 Maupas 13

MARTI & Cie.

Landesplattenberg, ENGI-Glarus
Dachschiefer
 in allen Sorten. Rohe und geschliffene
Schieferplatten
 für alle Bauzwecke

Fenstersimsen, Pissolanlagen, Tischplatten,
 Oefen-Unterlags- und Deckplatten, Anschreib-
 und Schuwandtafeln

Gebrüder Rüttimann
Elektrische Unternehmungen

Zug -- Lausanne

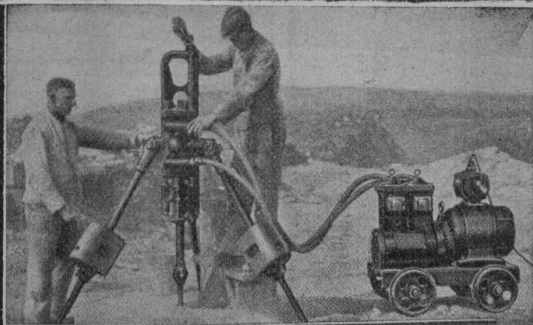
Spezial-Geschäft für

FREILEITUNGEN

Eisenkonstruktionen

Brücken, Hochbauten, Masten, Reservoirs, Krane, Stauwehre, Blecharbeiten etc.

Wartmann, Vallette & Cie., Brugg (Filiale in Genf)



Elektr. pneumat.

Gesteins-Bohrmaschine

für Tiefbohrungen, Stollen- und Tunnelbau,
für Steinbrüche aller Gesteinsarten usw.

Elektr. Gesteins-Handbohrmaschine
für Bohrungen in weichem Gestein.
Elektr. pneumat. fahrbare Schlagwerkzeuge,
— „Fein“-Hämmer —
zur Stein- und Betonbearbeitung, einschliesslich
bohren. — Zum nieten, meisseln, stemmen usw.
von Eisen- und Guss.



Ingenieurbureau Zürich, Rennweg 35.

OTIS AUFZÜGE

Neu normalisiert
Neu typisiert
Mehr als 8000 Aufzüge geliefert

Grösste Anlage des Kontinents:
Elbtunnel Hamburg.
Grösste Anlage der Welt:
U-tergrundbahn London.
Grösste Förderhöhe:
Woolworth Gebäude New York.

OTIS AUFZUGSWERKE
WAEDENSWIL. Kostenanschläge Ingenieurbesuch

Taucheranzüge und komplette **Ausrüstungen**
für Arbeiten unter Wasser: **Wasserhosen** und
Wasserstrümpfe, **Wasserstiefel**, **Mineur-**
jacken, **Ölstoffkleider** für Tunnelarbeiter;
Pressluft- und Bohrschläuche, **Spiral-**
schläuche und **Membranen** für Diaphragma-
pumpen empfiehlt

H. Specker's W^{we} A.-G.
Gummiwaren-Fabrik
Kuttelgasse 19, mittlere Bahnhofstrasse
Zürich 1
Telegramme: Speckers — Telefon Selnau 33.16

PERSONEN- & WAREN-AUFZÜGE nach bewährtem System

für jede Leistung und Betriebsart

Schweiz. Wagonsfabrik Schlieren A. G., Schlieren-Zürich

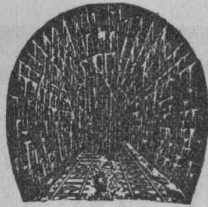
Telephon: Selnau 11.15
Telegr.: Wagonsfabrik Schlieren

Kasp. Winkler & Co., Altstetten-Zürich

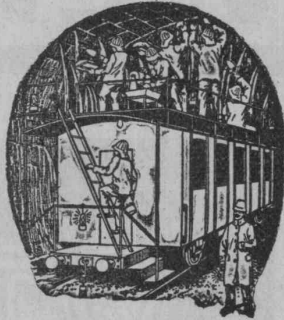
Fabrikation chem.-bautechn. Präparate

Telephon Selnau 39.63

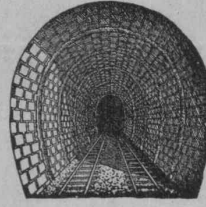
Telegramme „SIKA“ Zürich



Vor der Dichtung nach
Öffnen der Fugen



Während der Dichtung



Nach der Dichtung

„SIKA“

**Wasser- und Feuchtigkeitsdichtungen, gegen und selbst während
grösstem Wasserdruck.**

Dichtungen und Konservierungen mittelst Imprägnierungen.

Elastische Dichtungen für Brücken, Gewölbe, Tunneln, Kanäle, Terrassen u. a. m.

Dichtende, konservierende, wetterfeste **Anstriche** für **Bau** und **Industrien** etc.

Mineral- und Fruchtsäure-, Humussäure-, Salzsole-, Alkali- und Gase-beständige

Anstriche und Kitten, sowie Kitten für alle Zwecke.

Stein- und Putz-Reinigungs- und Härtungspräparate.

Beste Holzflammschutz-Imprägnierungen.

Prima Zeugnisse zu Diensten.

Wir geben weitestgehende Garantien.



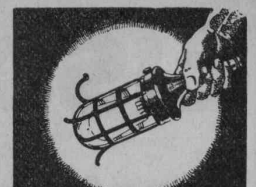
Kachelöfen

— in jeder Ausführung —

Kamine
Wandbrunnen
Baukeramik

Ofenfabrik Kohler A. G.
Mett bei Biel

Zu beziehen durch die Hafnermeister.



BAC
TURGI

Musterlager Zürich, Kaspar Escher-Haus
Betriebssichere Handlampe

*Geben Sie Ihren Kunden
Handlampen B.A.G. um sie
vor Unglücksfällen zu
sichern.*

Technische Photographie

Spezialität:

Architekturaufnahmen

Konstruktionen, Maschinen

Zeichnungen u. Pläne

Katalog-Aufnahmen

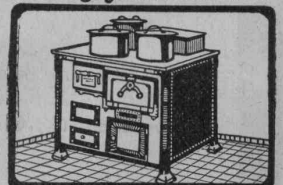
H. Wolf-Bender

Zürich

16 Kappelerstrasse 16

OFENFABRIK SURSEE

Grösste Ofenfabrik der Schweiz

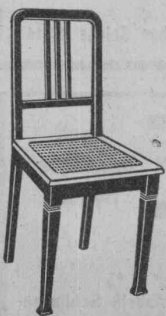


KÖCHHERDE
für

Private

Restaurants & Hotels

Preislisten Gratis



Stuhl-, Tisch- und Kleinmöbel-Fabrik Dietiker & Co., Stein a. Rh.

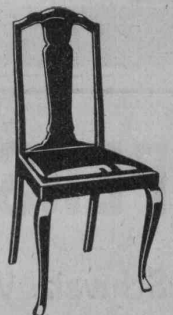
Gegründet 1873 □ Telephon 36 □ Telegr.-Adr.: Sesselfabrik Steinrhein

Vorteilhafteste Bezugsquelle

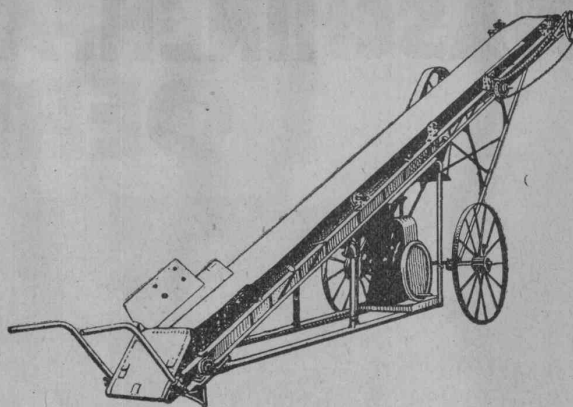
für gesägte, einfache und moderne Haus- und Wirtschaftsstühle, sowie
Zimmer- und Auszugtische

Lieferung nur an Wiederverkäufer

Kataloge und Preisliste zu Diensten



Sie sparen
Zeit und Geld
 bei Verwendung unserer
Auflader
 und
Entlader
 für Kies, Sand etc.



U. Ammann, Maschinenfabrik **Langenthal**
 A.-G.,

Steinbrecher

Stationär ◊ Fahrbar ◊ Selbstfahrend

**Schotterwerke
 Betonaufbereitungsanlagen**
 sofort lieferbar.

**Intern. Baumaschinenfabrik A.-G.
 Neustadt a. d. Haardt (Rheinpfalz)**

Generalvertretung:
 INGENIEURBUREAU

MAX AEBI

Dipl. Maschinen-Ingenieur E. T. H.

Telephon Hott. 47.75 ZÜRICH Postfach Bahnhof

Wolf & Wahlen/Bern

TELEPHON:

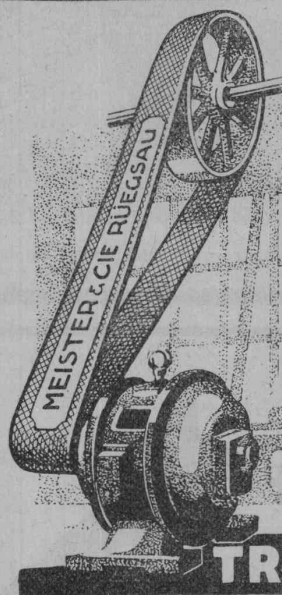
BOLLWERK 70.67

BAUMATERIAL-
 HANDLUNG



SPEZIALITÄT:

Wand- und Bodenbelag



Baumwoll-
 und
Kameelhaarriemen
 roh und imprägniert
 beste Qualität

**Aufzug- und
 Bechergurten**

für
Mühlen etc.
 Alles eigene, bestbe-
 währte Fabrikation

TREIBRIEMEN

Meister & Cie
 Rüegsau, (Bern)

TRANSPORTBÄNDER
 in allen Breiten f. Kohlen, Sand, Backsteine etc
 Verlangen Sie Muster u. Preise



Asphalt-Emulsion A.-G., Hafnerstr. 7, Zürich

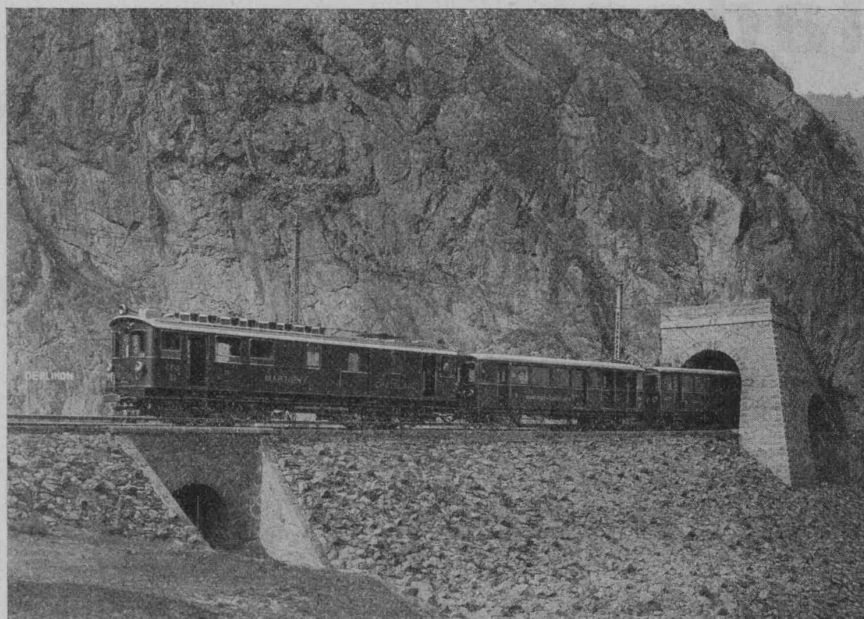
Spezialfirma für Asphaltarbeiten

Mammut-Isolationen — Asphalt-Emulsion und Eweol-Anstriche — Porolyth-Mörtelzusatz — Gussasphalt

MASCHINENFABRIK OERLIKON OERLIKON

Elektrische
Vollbahnen,
Bergbahnen
u. Tramways.

Winden, Krane
mit elektr.
Antrieb.

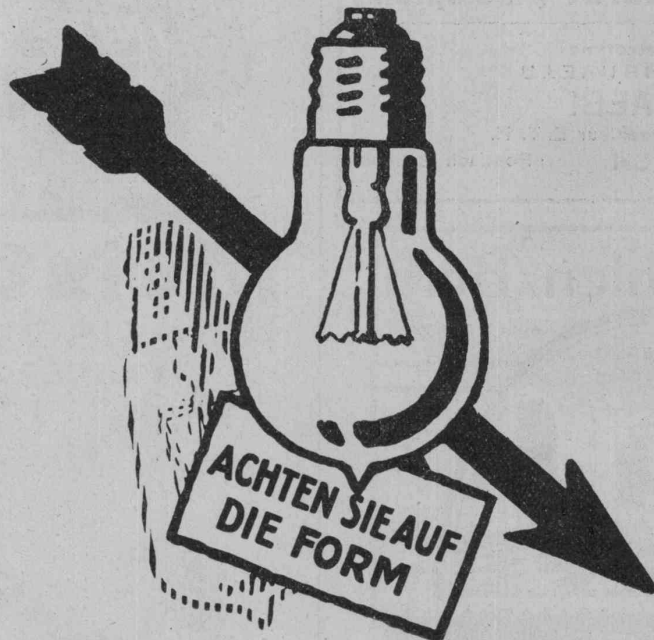


Personenzug der Martigny-Châtelard-Bahn mit einem der neuen 400 PS-Motorwagen
auf der Zahnstangenstrecke.

Elektrische
Maschinen
und Apparate
aller Art.

Elektrische
Heizung
für industrielle
Zwecke.

Weshalb
verwendet jedermann jetzt die
Philip's Argva?



Wegen ihres glänzend weissen
Lichtes und ihrer grossen Strom-
Ersparnis.

General-Vertreter für die deutsche Schweiz:

LEVY FILS - BASEL 13.

Erhältlich bei sämtlichen Elektrizitäts-Werken und Elektro-Installationsfirmen.