

Zeitschrift: Schweizerische Bauzeitung
Herausgeber: Verlags-AG der akademischen technischen Vereine
Band: 79/80 (1922)
Heft: 23

Werbung

Nutzungsbedingungen

Die ETH-Bibliothek ist die Anbieterin der digitalisierten Zeitschriften. Sie besitzt keine Urheberrechte an den Zeitschriften und ist nicht verantwortlich für deren Inhalte. Die Rechte liegen in der Regel bei den Herausgebern beziehungsweise den externen Rechteinhabern. [Siehe Rechtliche Hinweise.](#)

Conditions d'utilisation

L'ETH Library est le fournisseur des revues numérisées. Elle ne détient aucun droit d'auteur sur les revues et n'est pas responsable de leur contenu. En règle générale, les droits sont détenus par les éditeurs ou les détenteurs de droits externes. [Voir Informations légales.](#)

Terms of use

The ETH Library is the provider of the digitised journals. It does not own any copyrights to the journals and is not responsible for their content. The rights usually lie with the publishers or the external rights holders. [See Legal notice.](#)

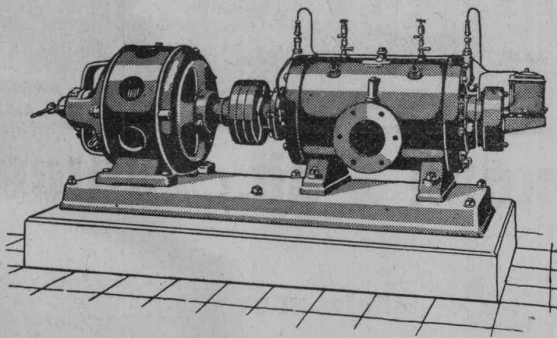
Download PDF: 13.03.2025

ETH-Bibliothek Zürich, E-Periodica, <https://www.e-periodica.ch>

Schweizerische Lokomotiv- und Maschinenfabrik Winterthur

Rotierende Kompressoren und Vakuumpumpen

für Drücke bis 8 Atm. resp. Vakuum bis 99 Prozent.



Direkte Kupplung mit Elektromotoren oder Riemenantrieb
Ruhiger Gang, Luftförderung ohne Stösse
Keine Ventile oder andere Steuerorgane
Geringe Abnützung infolge der patentiert. Entlastungsringe
Grösste Betriebssicherheit bei geringster Wartung
Kleinster Raumbedarf, geringe Gewichte, daher überall aufstellbar, auch fahrbar
Geringe Kosten für Anschaffung, Fundamente u. Montage

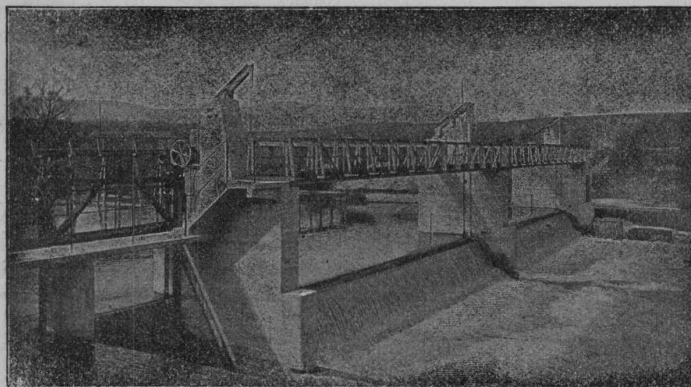
Prospekte und Kostenvoranschläge auf Verlangen

Selbsttätiger Hochwasserschutz

bei Wehranlagen und Talsperren. Selbsttätige Wasserspiegel- und Abflussregulierung an bestehenden und Neuanlagen.

Selbsttätige und von Hand bedienbare Wehrkonstruktionen.

Ausgeführt und im Bau über 2000 m Wehrbreite für ca. 16000 m³/sek Regulierfähigkeit



Ausgeführt und im Bau über 2000 m Wehrbreite für ca. 16000 m³/sek Regulierfähigkeit

Illustr. Katalog, Projekte und Kostenanschläge

Autonome Wehranlage in der Birs bei Münchenstein, der Aktiengesellschaft Brown, Boveri & Co. und Portlandzement-Fabrik Laufen.

Illustr. Katalog, Projekte und Kostenanschläge

Stauwerke A.-G., Zürich 1

St. Peterstrasse 15

Submissions-Anzeiger

Termin	Auskunftstelle	Ort	Gegenstand
7. Dezbr.	P. Grossmann, Techniker	Brienz	Ausführung des ersten Teilstückes (2077 m) der 3,60 m br. Brienzerbergstr-
7. "	Vogelsanger & Maurer, Arch	Rüschlikon	Zimmer-, Bauschmiede-, Schloss-er-, Spenglerarb f. d Sekundarschulhaus Oerlikon.
9. "	O. Mörkofer, Arch.	Romanshorn	Parkettarbeiten zum Neubau eines Verwaltungsgebäudes in Romanshorn.
10. "	Generaldirektion S B B	Bern	Verschiedene Arbeiten zum Dienstgebäude Nr. 7 in Chätelard-village.

Plan-Kopien Lichtpaus-

aller Art Paus- und Detail-Papiere und -Apparate.
ED. AERNI-LEUCH, BERN.

CENTRALHEIZUNGEN

WARMWASSER-VERSORGUNGEN ALLER SYSTEME
 FILIALE CHUR TEL. 160 **JOH. MÜLLER** RÜTI (ZÜRICH) TEL. 30



Perrondächer S. B. S. St. Gallen.

W. KOCH & CO., ZÜRICH

Abteilung:

Eisenkonstruktionen

Hochbauten, Brücken, Krane, Leitungs-
 Masten, Fenster, Lager-Gestelle etc. etc.

Aktiengesellschaft Schweizerischer Kalkfabriken Zürich

Kalkwerk Schinznach-Bad Knoblauch
 Hydraulische Kalkfabrik Holderbank
 G. Spühler, Rekingen
 Kalk- u. Cementfabriken Beckenried A.-G.
 K. Hürlimann Söhne, Brunnen

umfassend die Fabriken:
 Ingenieur Borner & Cie., Wallenstadt
 Cement- u. Kalkfabriken R. Vigier A.-G.
 Luterbach
 Jura Cementfabriken Aarau
 Cement und Kalkwerk Liesberg A.-G.

Hydraul. Kalk- u. Gipsfabrik Bärschwil
 Gips Union A.-G. Zürich
 Schweiz. Cementind.-Gesell., Heerbrugg
 Ve. einige Cementfabriken Rozloch A.-G.
 Gips- und Kalkwerke Konolfingen

prima hydraulischen Kalk.

Verkaufsstelle: **E. G. Portland, Zürich.**

Telegr.-Adr.: Portland Zürich

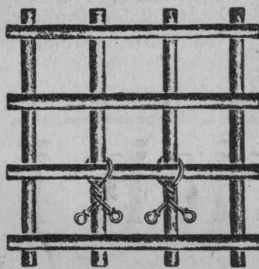
Bureau Seidengasse 9

Telephon Selnau 285

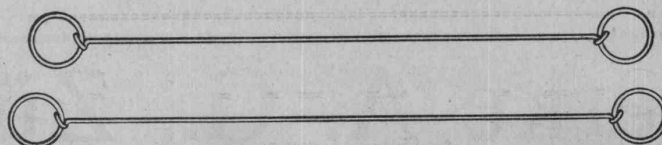
Schweizerische Nagelfabrik

Aktiengesellschaft

Grüze bei Winterthur



Verwendung beim binden von Betonisen.



Drahtbinder von 12 bis 30 cm Länge

Vertreter: **W. Wunderli, Richterswil.**

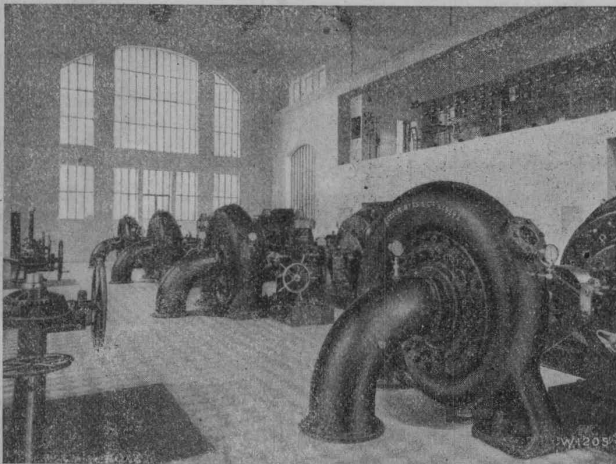


Verwendung als Sackverschlüsse.

Escher Wyss & C^{ie}, Zürich

Wasserturbinen

neuester Konstruktion und für alle Verhältnisse



Automatische
Geschwindigkeits-Regulatoren
Druckregler
Wasserstandsregler

Komplette
Hochdruck-Rohrleitungen

Nebenstehendes Bild:

Pique inférieure (Frankreich)

4 Spiralturbinen mit horizontaler Welle für eine Gesamt-
leistung von 9200 PS bei 165 m Gefälle.

6/22

Tiefbohrungen

Bohr- und Schacht-Sondierungen
Rohrbrunnen-Anlagen — Schacht- und
Sammel-Brunnen jeder Grösse — Komplette
Quell- u. Grundwasser-Versorgungs-Anlagen
— Stollenbau — Grundwasserabsenkungen
— Fundationen jeder Art für Hoch- u. Tiefbau

J. STRIKER, BERN

Belpstr. 41 — Telephon-Nr. Bollwerk 59.63

Ziegel^{A.} G., Zürich

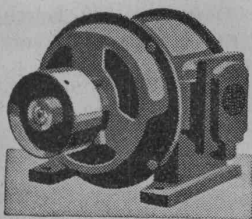
Telephon Seltau 61.99

Beste Bezugsquelle
für

Bedachungsmaterialien

aller Art
naturrot und altfarbig

G. Meidinger & C^{ie}, Basel



Elektromotoren

für alle Stromarten

Umformer — Transformatoren — Generatoren

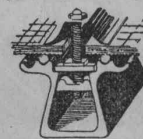
Hoch- und Niederdruck-

Zentrifugal-Ventilatoren

elektrische Schmiede-Ventilatoren

KITTLLOSE GLASDÄCHER

System Zimmermann



WALTHER & MÜLLER
- BERN -

Patentverwertung

Der Inhaber des schweizerischen Patentes Nr. 67905 vom 28. November 1913, betreffend:

„Elektrolytischer Apparat“ wünscht das Patent zu verkaufen, in Lizenz zu geben oder anderweitige Vereinbarungen für die Fabrikation in der Schweiz einzugehen.

Anfragen befördert **H. Kirchofer** vormals Bourry-Séquin & Co., Ingenieur- u. Patentanwaltsbureau in **Zürich 1, Löwenstr. 51.**

Patentverwertung

Der Inhaber des schweizerischen Patentes Nr. 75069 vom 28. November 1916, betreffend:

„Verfahren zur kontinuierlichen Abdestillierung von Zink und andern flüchtigen Metallen in elektrischen Strahlungsöfen“

wünscht das Patent zu verkaufen, in Lizenz zu geben oder anderweitige Vereinbarungen für die Fabrikation in der Schweiz einzugehen.

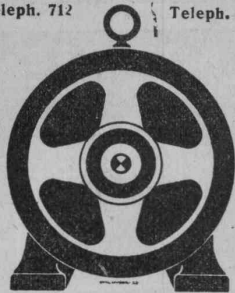
Anfragen befördert **H. Kirchofer** vormals Bourry-Séquin & Co., Ingenieur- u. Patentanwaltsbureau in **Zürich 1, Löwenstr. 51.**

Scizzirpapiere
Paus-Detail
Detailzeichen, hochtransp.
Pauspapiere, geölt und ölfrei
Zeichenpapiere, assortiert
Schöllershammerzeichen
in Bogen, für Geometer
Lichtpauspapiere
Millimeterzeichen- und
Millimeterpauspapiere in
Rollen u. Blocs, braun u. blau
liefert rasch und billig
Spezialgeschäft techn. Papiere
G. Suter - Glogg, Basel 7.

PATENT-ANWÄLTE
E. BLUM & C^o DIPL. INGENIEURE
GEGRÜNDET 1878 • ZÜRICH • BAHNHOFSTR. 74

MOTORENFABRIK
SCHINDLER & C^{ie}
LUZERN

Teleph. 712 Teleph. 712



Elektromotoren 0,1 bis 30 PS
Ventilatoren, Schaltkasten
Elektromagnete f. d. Industrie
**Besondere Werkstätte für
eilige Reparaturen**

Aargauisches Kantonal-Gesangfest Zurzach

Zu mieten eventuell zu kaufen gesucht

Festhütte

3000 bis 4000 Personen fassend; oder wer würde sich für die käufliche Uebernahme zu reduzierten Baukosten interessieren. Wünschen bezüglich Konstruktionsart könnte entsprochen werden.

Zeitpunkt: Ende Juni 1923.

Anfragen sind zu richten an das

**Baukomite
des aargauischen Kantonalgesangfestes
Zurzach.**

Wegen
Beendigung
der Stollenarbeiten
beim Kraftwerk Amsteg sind
zwei leistungsfähige Kabelhängebahnen
billig zu verkaufen. Es handelt sich um

Seilbahnen

mit 600 kg Nutzlast, welche momentan
noch im Betrieb besichtigt werden
können. Interessenten wollen
sich wenden an: **Johs.
Rüesch, Unternehmer
Amsteg.**

FAVARGER & C^o S.A.

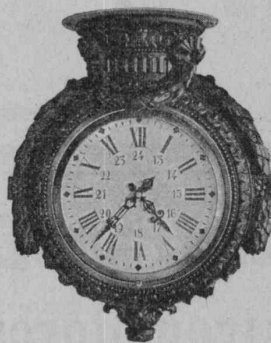
Neuchâtel (Suisse)



Horlogerie Electrique



Contrôleurs de rondes et appareils de sécurité
pour banques



Appareils indicateurs à distance du cours
des changes
ou de toutes autres valeurs changeantes.

Prospectus sur demande.

Bautechniker gesucht

auf spätestens den 1. Dezember
in kleines Architekturbureau der
Stadt Zürich Handschriftliche
Offerten mit Zeichnungen und
Referenzen unt. Chiff. Z. W. 3198
befördert

Rudolf Mosse, Zürich.

Technicien-Arch.

30 ans, bonnes expériences bé-
ton armé (calcul et exécution)
cherche position dans bureau
d'étude ou entreprise de la Suisse
française ou allemande. Etude,
devis, métré. S'adresser sous
chiffre Z. R. 3215 à **Rudolf Mosse
Zürich.**

Kachelöfen

zerlegt, sehr schöne, weisse, an-
tike, runde und rechteckige.
Grösse 90×100×220 cm, **billig
zu verkaufen.** Interessenten
wollen Photos verlangen. An-
fragen an **Postfach 5727 Olten.**

Fahrbare Elevatoren

zum raschen Beladen
von Camions, Wagons
etc. mit Sand u. Kies
ferner

Aufzüge u. Elevatoren

stationär und fahrbar
für jeden Verwendungszweck
liefern als Spezialität

Suter-Strickler & Cie.

Maschinenfabrik ♦ Horgen

Erfindungs-Patente
Marken-Muster-
& Modell-Schutz im In- u. Ausland
H. KIRCHHOFER vormals
Bourry-Séquin & Co., ZÜRICH
1880.
Gegründet

Patent-Verwertung.

Der Inhaber des schweizerischen Patentes Nr. 91704 vom 20. Dezember 1920, betreffend:

„Elektrische Steckvorrichtung“

wünscht das Patent zu verkaufen, in Lizenz zu geben oder anderweitige Vereinbarungen für die Fabrikation in der Schweiz einzugehen.

Anfragen befördert **H. Kirchofer** vormals Bourry-Séquin & Co., Ingenieur- u. Patentanwaltsbureau in **Zürich 1, Löwenstr. 51**

WETTBEWERB

zur Erlangung von Entwürfen zum Neubau
des

Burgerspitals der Stadt Bern auf dem Murifelde in Bern.

Die Direktion des Burgerspitals der Stadt Bern eröffnet unter sämtlichen seit 1. Januar 1920 in der Einwohnergemeinde Bern niedergelassenen sowie auswärtigen, der Burgerschaft Bern angehörenden Architekten (für die Mitarbeiter gelten die gleichen Bedingungen) einen nach den Grundsätzen des Schweiz. Ingenieur- und Architektenvereins vom 1. November 1908 durchzuführenden Wettbewerb behufs Erwerbung von Plänen für ein neues Burgerspital in Bern.

Programm und Planvorlagen können vom 20. November bis 20. Dezember 1922 bei der Verwaltung des Burgerspitals, Bubenbergplatz Nr. 4 in Bern, gegen Vergütung von Fr. 10, welcher Betrag bei der Einlieferung eines vollständigen Projektes zurückbezahlt wird, erhoben werden.

Bern, den 10. November 1922.

Die Direktion des Burgerspitals
der Stadt Bern.

Zu verkaufen

in guter Lage an zwei Strassen in
Zürich 6 ein grösserer Komplex

schönes Bauland

zu günstigen Bedingungen. Gefl.
Anfragen unter Chiffre Z. E. 3264
befördert Rudolf Mosse, Zürich.

Stellenausschreibung

Die durch Tod erledigte Stelle des

Direktors der Gas- und Wasserwerke Basel

wird hiemit zur Neubesetzung ausgeschrieben.

Die gesetzliche Besoldung beträgt Fr. 11 000.— bis Fr. 15 500.— pro Jahr, Pensionsberechtigung und Witwen- und Waisenversicherung sind gesetzlich geregelt.

Bewerber, die sich über eine abgeschlossene Ingenieurbildung und über Erfahrungen im Gas- und Wasserfache auszuweisen haben, belieben ihre Anmeldung unter Beilage ihrer Ausweise über Bildungsgang und bisherige Tätigkeit bis 15. Dezember 1922 dem unterzeichneten Departement einzureichen, auf dessen Kanzlei auch die Amtsordnung eingesehen werden kann.

Basel, den 27. November 1922.

Sanitätsdepartement.

Existenz!

Für best eingeführtes Unternehmen mit Büro
und Lager, kaufmännisch und sprachlich ge-
bildete **erste Kraft** und **tüchtiger Ver-
käufer**, bestens eingeführt in der metallver-
Industrie

als Generalvertreter gesucht.

Provision und Fixum. Nur kautionsfähige
und fachkundige Herren werden um detail-
lierte Offerte ersucht unter Chiffre Z. S. 3256
an **Rudolf Mosse, Zürich.**

Bauholz-Verkauf

Die Ortsgemeinde Straubenzell, St. Gallen W., verkauft auf dem Submissionswege aus ihrer Waldung in Schureghub bei Winkeln in nächster Nähe der Bahnstation und bei ganz günstigen Abfuhrverhältnissen

Los I 91 Stück mit ca. 80 m³

Los II 107 Stück mit ca. 108 m³.

Das Holz gelangt stehend zum Verkauf, wird von der Verkäuferin gerüstet und an die Abfuhrwege gebracht. Auf Wunsch auch Bahnverladen.

Verzeigung des Holzes durch Herrn J. Dürmüller, Präsident, Bruggen (Telephon 884) und Herrn Adolf Zwicker, Bildweier, Winkeln (Telephon 23).

Holzlisten und Verkaufsbedingungen durch die unterzeichnete Verwaltung.

Schriftliche Offerten franco Station oder loco Waldstrasse sind bis zum 5. Dezember an Herrn J. Dürmüller, Präsident des Ortsverwaltungsrates Straubenzell, Stationsstrasse Bruggen, einzureichen.

Bruggen, 22. November 1922.

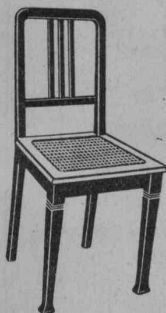
Ortsverwaltung Straubenzell.

Zu verkaufen

wegen Familienverhältnissen in bester Lage
auf dem Platze Zürich, ein im vollen Betriebe
sich befindliches

Zimmereigeschäft

mit Dampfsäge, Parquetterle und Holz-
handlung. Näheres unter Chiffre R. 7246 Y.
an Publicitas Bern.



Stuhl-, Tisch- und Kleinmöbel-Fabrik Dietiker & Co., Stein a. Rh.

Gegründet 1873 □ Telephon 36 □ Telegr.-Adr.: Sesselfabrik Steinrhein

Vorteilhafteste Bezugsquelle

für gesägte, einfache und moderne Haus- und Wirtschaftsstühle, sowie
Zimmer- und Auszugstische

Lieferung nur an Wiederverkäufer

Kataloge und Preisliste zu Diensten



SCHWEIZ LINOLEUM



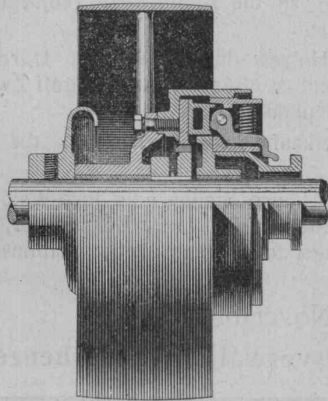
„HELVETIA MARKE“

GRANIT - UNI - JASPE - KORK - INLAID

Linoleum A.-G., Giubiasco (Schweiz)



GESELLSCHAFT DER LUDW. VON ROLL'SCHEN EISENWERKE
 · FILIALE: EISENWERK CLUS KT. SOLOTHURN ·



Bann-Kupplung, Typ NN,
 in Verbindung mit Riemenscheibe

BENN-KUPPLUNG

Patentiert in allen Industriestaaten.

Durch langjährige Erfahrungen vervollkommnete Reibungskupplung.
 Vollständig geschlossen. Reibungsflächen scheibenförmig.

Keine vorstehenden Teile.

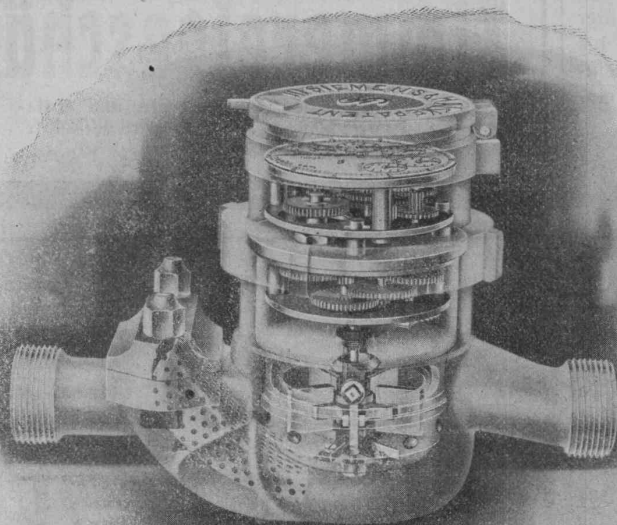
Zum Ein- oder Ausrücken bei jeder Kraft und Geschwindigkeit während des Betriebes

TRANSMISSIONEN

Komplette Anlagen für alle Industriezweige.

Patent-LENIX-Getriebe.

Ausführungsrecht für die Schweiz.



Elster & Co.

Gas- und Wassermesserfabrik

Luzern

baut in ihrer eigenen Wassermesserwerkstätte

Wassermesser-Modell Pilatus
(Trockenläufer)

Wassermesser-Modell Reuss
(Nassläufer)

Liefert auch:

Wollmann-Wassermesser

Wassermesser-Kombinationen

Heisswassermesser und Prüfstationen

Verfügt über langjährige Erfahrungen als Spezialfabrik im Wassermesserbau.

Eidg. Prüfamt Nr. 3.