

Zeitschrift: Schweizerische Bauzeitung
Herausgeber: Verlags-AG der akademischen technischen Vereine
Band: 79/80 (1922)
Heft: 24

Werbung

Nutzungsbedingungen

Die ETH-Bibliothek ist die Anbieterin der digitalisierten Zeitschriften. Sie besitzt keine Urheberrechte an den Zeitschriften und ist nicht verantwortlich für deren Inhalte. Die Rechte liegen in der Regel bei den Herausgebern beziehungsweise den externen Rechteinhabern. [Siehe Rechtliche Hinweise.](#)

Conditions d'utilisation

L'ETH Library est le fournisseur des revues numérisées. Elle ne détient aucun droit d'auteur sur les revues et n'est pas responsable de leur contenu. En règle générale, les droits sont détenus par les éditeurs ou les détenteurs de droits externes. [Voir Informations légales.](#)

Terms of use

The ETH Library is the provider of the digitised journals. It does not own any copyrights to the journals and is not responsible for their content. The rights usually lie with the publishers or the external rights holders. [See Legal notice.](#)

Download PDF: 05.02.2025

ETH-Bibliothek Zürich, E-Periodica, <https://www.e-periodica.ch>

Schweizerische Bauzeitung

Abonnementspreis:

Schweiz 40 Fr. jährlich
Ausland 50 Fr. jährlich

Für Vereinsmitglieder:

Schweiz 32 Fr. jährlich
Ausland 40 Fr. jährlich
sofern beim Herausgeber
abonniert wird

WOCHENSCHRIFT

FÜR BAU-, VERKEHRS- UND MASCHINENTECHNIK

GEGRÜNDET VON A. WALDNER, ING. HERAUSGEBER A. JEGHER, ING., ZÜRICH

Verlag: A. & C. Jegher, Zürich — Kommissionsverlag: Rascher & Cie., Zürich und Leipzig

ORGAN

DES SCHWEIZ. ING.- & ARCHITEKTEN-VEREINS & DER GESELLSCHAFT EHEM. STUDIERENDER DER EIDG. TECHN. HOCHSCHULE,

Insertionspreis:

4-gespalt. Colonnezelle od.
dosen Raum . 50 Cts.
Haupttitelseite: 80 Cts.
Alleinige Inseraten-An-
nahme: Rudolf Messe,
Annoncen-Expedition,
Zürich, Basel und deren
Filialen und Agenturen

Holzrolltore



Für
Garagen
Remisen
Lagerhallen

sind solid & isolieren gut.

★

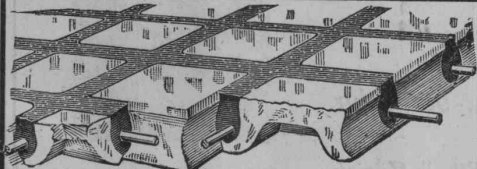
Wilh. Baumann Rolladenfabrik Horgen

FR. ERISMANN, Ingenieur, BAUGESCHÄFT

Ausführung von:

EISENBETONBAUTEN für HOCH- und TIEFBAU, SILO, LAGERHAUS- und KLÄRANLAGEN

Telephon 5. 748 Bleicherweg 36 Zürich 2 Telephon 5. 748



GLASBETON, System Keppler
LUXFER - PRISMEN - OBERLICHTER

Rob. Looser
Zürich 4
Badenerstrasse 41



A. G. der Maschinenfabrik von

Theodor Bell & Cie

Kriens-Luzern Gegründet 1855

Eisenkonstruktionen

Bahn- und Strassenbrücken, Rechen, Schützen
Maste und Tragwerke für elektrische Leitungen
Fabrikbauten, Werkstätten, Hallen, Reservoirs
Kesselschmiedearbeiten aller Art

Untere Strassenbrücke des Diepoldsauer Rheindurchstiches

Walo Bertschinger, Zürich

Hafnerstrasse 7

Spezialfirma für:

Geleisebau

Ständiges grosses Lager in Normalbahn- und Fabrikgeleisen, Weichen, Drehscheiben
Geleise Neubau, Unterhalt, Reparaturen
Geleisebauwerkstätte

Strassenbau

Asphalt und Teermakadam
Oberflächenteerungen
Strassenwalzen-Betrieb
Neuanlagen, Unterhalt

Verlangen Sie Kataloge und unverbindlichen Besuch.

Sika-

Dichtungen

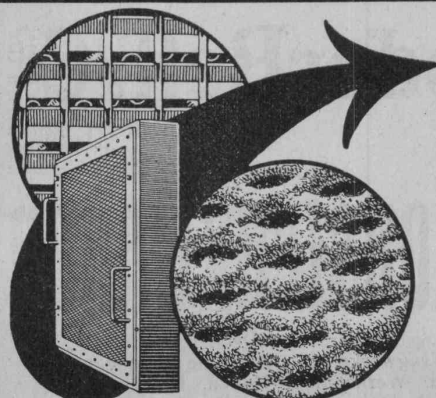


Tunnels, Stollen, Kanalisationen, Schächte, Keller u. a. m. wurden gegen bzw. **während grossem Wasserdruck** mit allen **Garantien vollkommen gedichtet**, wie überhaupt aller Art **Dichtungen** ausgeführt. Man verlange **Zeugnisse** solcher **Ausführungen** und **Prospekte** unserer sämtlichen chemischen Fabrikate.

Kasp. Winkler & Co
Altstetten-Zürich

Fabrikation und Vertrieb aller chem.-bautechn. Präparate.

Telephon Selnau 3963 — Telegramm „Sika“ Zürich.



Pat. VISCIN- LUFTFILTER

für Lüftungs- und Heizungs-Anlagen, Turbogeneratoren, Kompressoren, Motoren usw.

BESTES FILTER DER GEGENWART

3000 Anlagen mit 55 Millionen Stundenkubikmeter ausgeführt

Glänzende Resultate
Brochure No. S 304 kostenlos

VENTILATOR A.-G., STÄFA

FRÜHER F. WUNDERLI, USTER UND A. KÜNDIG, ZÜRICH/BASEL.

Zürich 1894 Goldene Medaille Bern 1914

MANNESMANNRÖHREN - WERKE DÜSSELDORF



Ausgeführte und im Bau befindliche Turbinenleitungen:
Heidsee Werk — Klosters Küblis — Davos Klosters.



Rohre für Turbinenleitungen

Vertreter für die Schweiz: ERNST DEFFNER, ZÜRICH, Frohburgstrasse Nr. 54

Die neueste

Philips-Lampe

ohne Spitze

Milchglas



Eine leuchtende Kugel, schont die
Augen u. vermeidet störende Schatten.

General-Vertreter für die deutsche Schweiz:

Levy Fils - Basel 13.

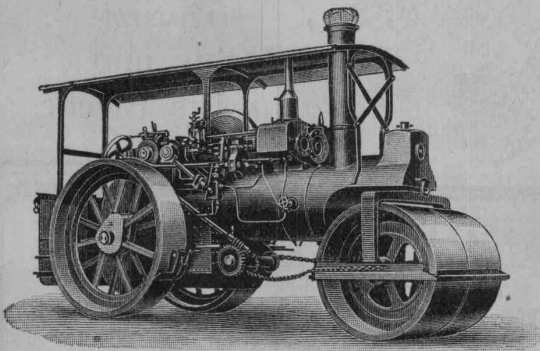
Erhältlich bei sämtlichen Elektrizitäts-Werken und Elektro-Installationsfirmen.

Dampfstrassenwalzen

in nur erstklassiger Ausführung, mit und ohne
Aufreisser und Wohnwagen prompt lieferbar

Strassensprengwagen, Teerungsapparate
Strassenkehrmaschinen, Asphaltkochkessel

Robert Aebi & C^{ie} A. G. = Zürich 1



Ingenieur-Bureau

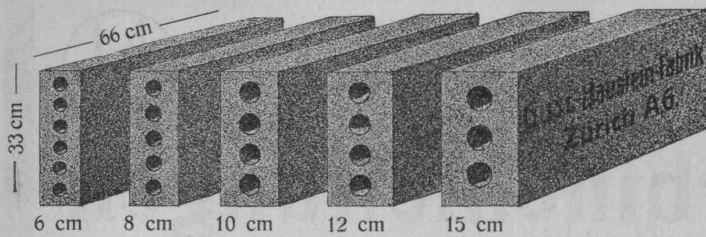


Maschinen-Fabrik

Gegründet 1880

Längsgelochte Schlackensteine

(Eingetragene Marke)



Anerkannt
 vorzügliches Baumaterial für alle Arten Hochbauten, insbesondere für **Zwischenwände**,
 und **Hintermauerungssteine**.
 Für **Fassadenmauerwerk Spezialsteine**.

Verkauf direkt durch uns.

Guss - Baustein - Fabrik Zürich A. G., Zürich.

KAISER-KABELKRÄNE

Zur wirtschaftlichen Bedienung von Holzlagerplätzen mit oder ohne Führerleitung, mit nur einem ortsfesten Antriebsmotor

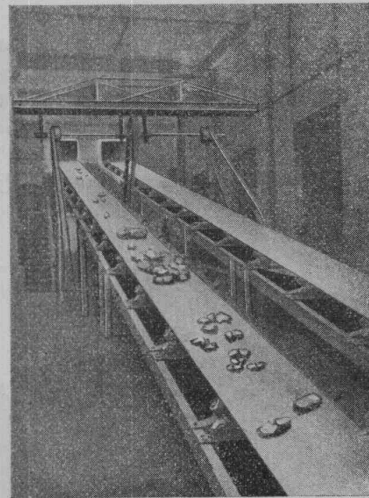
**DRAHTSEILBAHNEN
 ELEKTRO- UND HAND-
 HÄNGEBÄHNEN
 VERLADEBRÜCKEN**



KAISER+CO
 MASCHINENFABRIK
 AKT.GES.
 KASSEL

Der obige Kran (D. R. P.) wurde für die Zellulosefabrik Konga in Schweden ausgeführt. Keine Schleifleitungen längs der Strecke.
 Vertreter: Dipl.-Ing. MAX AEBI, ZÜRICH 8.

Förder-Anlagen



MEISTER & Cie.

Rüegsau (Bern)

TRANSPORTBÄNDER

in allen Breiten für Kohlen, Sand, Backsteine etc.

Verlangen Sie Muster und Preise

ATELIERS DE CONSTRUCTIONS ÉLECTRIQUES CHARLEROI (BELGIEN)

AKTIENGESELLSCHAFT MIT KAPITAL VON FR. 80 000 000.—

FILIALE IN DER SCHWEIZ IN NEUENBURG

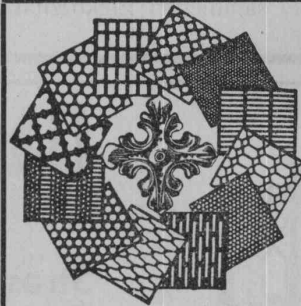
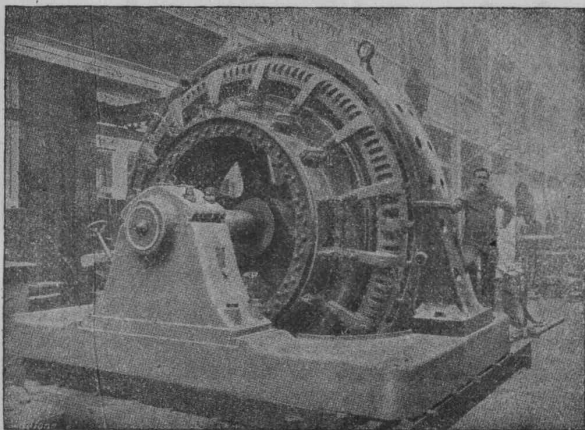
Motoren, Generatoren, Dynamos

Transformatoren, Umformergruppen

Hebezeuge aller Art

Zentrifugal-Pumpen

Kabel — Lichtdrähte



H. HEER & Co.

OLTEN

SPEZIALITÄT:

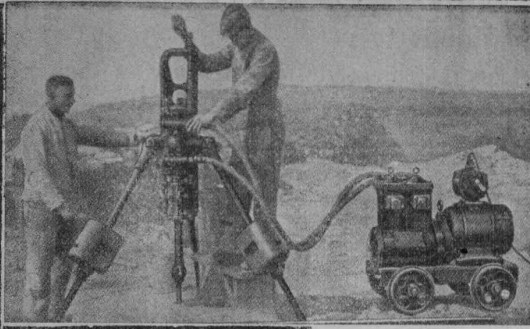
Gelochte und
 gepresste Bleche

Eisenbeton

Voranschläge — statische Berechnungen — Pläne.
 Bauleitung, Expertisen.

Lieferung salpeterfreie Hohlsteine, „Patent Wörner“ und fertig bearbeiteter Rundeseisen.

Bauer & Albrecht, Zürich 1
 Ingenieur-Bureau.



Elektr. pneumat.

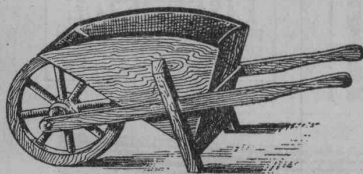
Gesteins-Bohrmaschine

für Tiefbohrungen, Stollen- und Tunnebau,
für Steinbrüche aller Gesteinsarten usw.

Elektr. Gesteins-Handbohrmaschine
für Bohrungen in weichem Gestein.
Elektr. pneumat. fahrbare Schlagwerkzeuge,
— „Fein“-Hämmer —
zur Stein- und Betonbearbeitung, einschliesslich
bohren. — Zum nieten, meisseln, stemmen usw.
von Eisen- und Guss.



Ingenieurbureau Zürich, Rennweg 35.



Stielwaren und Karretten

in allen Fassonen, kaufen Sie
am vorteilhaftesten bei

Ed. Seiler, Flawil
Stielwarenfabrik

Telephon Nr. 8

Preislisten zu Diensten.

Das Sägewerk „Rafz“ der Schweizerischen Industrie-Gesellschaft in Neuhausen

liefert vorteilhaft

Eichenklotzwaren u. Dimensionshölzer n. Liste

Tannen-Bauholz nach Liste

Parallelware, roh und gehobelt

Klotzbretter in Tannen, Kiefern, Eschen, Buchen etc.

in allen Stärken

Grosse Trockenanlage, Spalt- und Hobelwerk

Anfragen sind nach Neuhausen zu richten



Eisenbahnbrücke ü. d. beiden Lintharme i. Schwanden

HEINRICH BRÄNDLI HORGEN

Asphalt-, Dachpappen- u. Holzzement-Fabrik

Sämtliche Teer- und Asphaltprodukte
Asphaltdachpappen

Holzzement und Klebemasse

Carbolineum

Trinidad-Goudron :: Teer- u. Stemmstricke

Teleph. 38 : Telegr.: Heinrich Brändli, Horgen

Glasdächer

mit Ia. Kittverglasung

Kittlose Glasdächer

Glasböden u. Glasterrassen

zum Begehen, mit minimalem Gefäll

Seit Jahren als Spezialität

E. Gresly, Solothurn

Eingetragene Schutzmarke



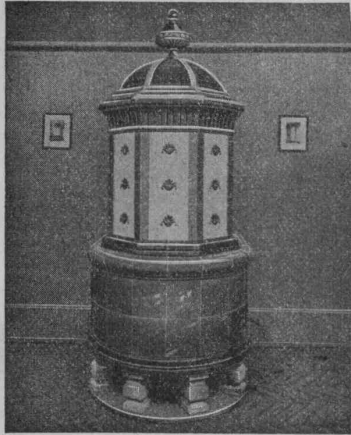
die anerkannt beste Anstrichfarbe für Innen u. Aussen.
Hochglänzend und Matt.

Generalvertreter für die Schweiz:
C. Hässig, Dufourstrasse 53, Basel.

Asphalt-Emulsion A.-G., Hafnerstr. 7, Zürich

Spezialfirma für Asphaltarbeiten

Mammut-Isolationen — Asphalt-Emulsion und Eweol-Anstriche — Porolyth-Mörtelzusatz — Gussasphalt



Kachelöfen — in jeder Ausführung —

Kamine
Wandbrunnen
Baukeramik

Ofenfabrik Kohler A. G.
Metz bei Biel

Zu beziehen durch die Hafnermeister.

BELEUCHTUNGSKÖRPER

ERNST SCHEER-HERISAU

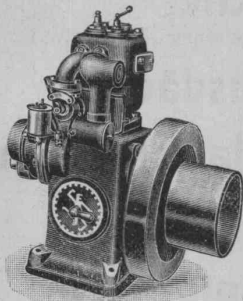
Technische Photographie

Spezialität:
Architekturaufnahmen
Konstruktionen, Maschinen
Zeichnungen u. Pläne
Katalog-Aufnahmen
H. Wolf-Bender
Zürich
16 Kappelergasse 16

Pitchpine-Rift-Riemen
beziehen Sie vorteilhaft bei

Sägewerk Aarburg A.-G.
Säge-, Hobel- u. Spaltwerke, Trockenanlage
AARBURG
Telephon Nr. 28

Benzin-Motoren



bewährte, für Baubetrieb be-
stens geeignete Maschinen,

3, 5, 6, 8, 10, 12, 16 und 20 PS

stationär und fahrbar, liefern zu vorteilhaften Bedingungen
in Kauf und Miete, sofort ab Lager

J. BRUN & C^{IE}, NEBIKON
(LUZERN)

EISENBETON
PLATTEN
BEFESTIGUNG
DIPLOM
SEILING

PFOSTEN-
FABRIK

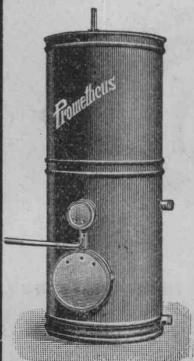
EISENBETON
PFOSTEN-BRETTBORDÜREN
COUCHEN-SPALIERWÄNDE
SCHALUNGSLÖSE-DECKEN

Prometheus A.-G. Liestal

Spezialfabrik
elektr. Koch- u. Heizapparate
Prompte Lieferung von nur erstklassigen,
hervorragend bewährten

Heisswasserapparaten
(Boiler)

Vorteilhafte Preise und Konditionen.
Verlangen Sie bitte unsere Preislisten
Nr. 271/272, sowie Spezialofferten.



Rauch-Reform-Rabitz

Bester
Baukörper-
träger
für Wände,
Decken,
Gewölbe,
Säulenhalle

Verleiht die glatte
offene, hohle, ununterbrochene
Rauch-Reform-Rabitz-Merk-
Bühnen (Bem)

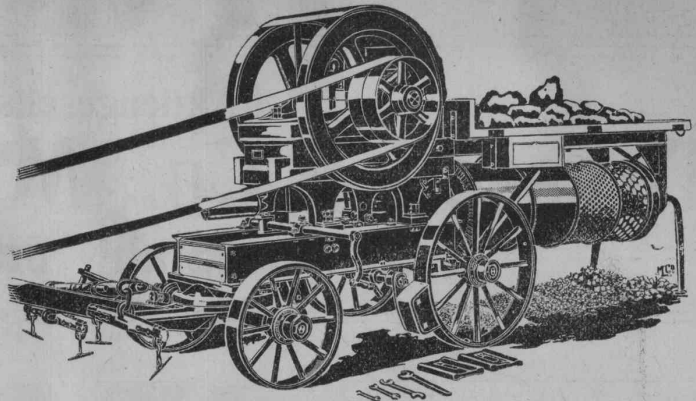
Gewinn

bringen Ihnen die Fabrikate

Ammann.

Garantie!

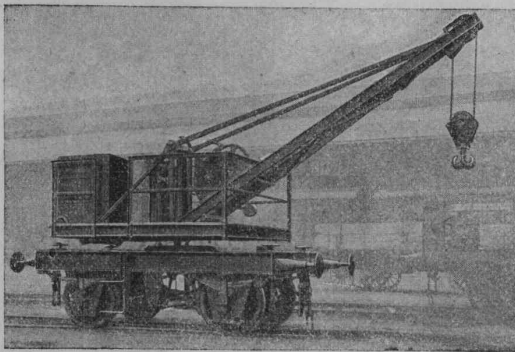
20jährige Erfahrung!



Steinbrechanlage mit Sortierzylinder.

U. Ammann, Maschinenfabrik A.-G., Langenthal.

MASCHINENFABRIK RUEGGER & Cie. A.-G. BASEL



Krane

Motorlaufwinden
Elektroflaschenzüge
Führerlaufkatzen, Spills
Rangierwinden, Verladeanlagen



Wohnhäuser in Ziegelbrücke.
Bedachungen: Eternit-Doppeldach, kupferbraun.

Eternit Niederurnen

Vermessungen

geodätische Arbeiten jeder Art und Zweckbestimmung im In- und Ausland
K. LIECHTI, Ingr.- u. Vermessungsbureau DIETIKON (Zürich)
Telephon Nr. 82



Chemische Holzbeizerei

J. & P. Gsell, Zürich 4

Krummgasse 8 — Telephon: Selnau 79.44

Fachgemässe, exakteste und prompte Ausführung sämtlicher Beizarbeiten. Eigene Spezialitäten. Ia. Referenzen.

Terrasit der wetterfeste Naturstein Edel-Putz

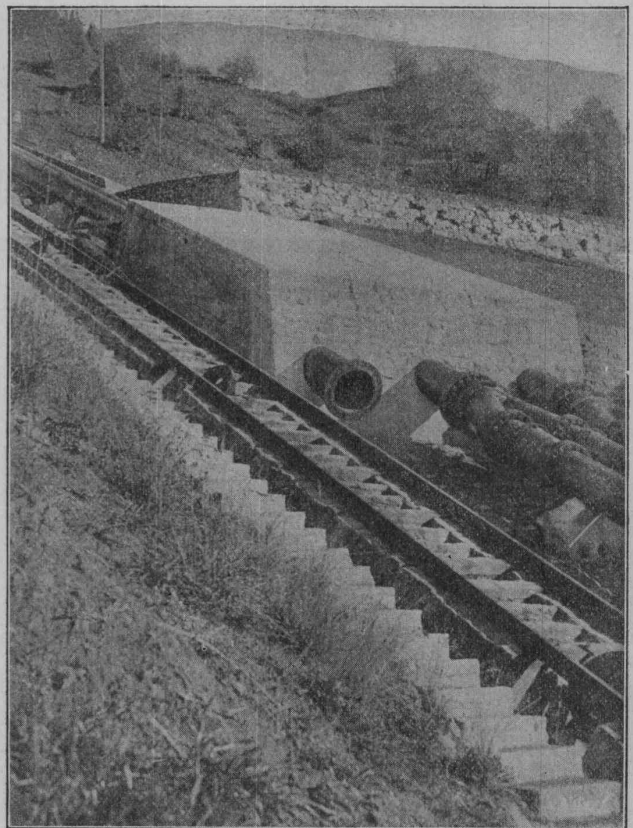
hat sich als Schweizer-Produkt
seit 1913 glänzend bewährt

Alleinfabrikant

Hans Zimmerli

Mineral-Mahlwerke, Zürich 4

Aktiengesellschaft
Thyssen & Co., Mülheim a. d. Ruhr
 Abteilung Stahl- und Walzwerke



Turbinenleitung des Ritomwerkes der S B B mit Nietmuffenverbindung, geliefert von Thyssen & Co. A.-G., Abteilung Stahl- und Walzwerke, Mülheim a. d. Ruhr, durch die Firma Escher Wyss & Co., Zürich.

Ausgeführte Anlagen in der Schweiz:

Turbinenleitung des Kraftwerkes Lac de Fully
 Turbinenleitung der Kraftanlage Borgne

In Ausführung begriffen:

Turbinenleitung für das Kraftwerk Barberine der S B B mit Nietmuffenverbindung.

Vertreter für die Schweiz:

KUSTER, GYSLING & Co, ZÜRICH 2