

**Zeitschrift:** Schweizerische Bauzeitung  
**Herausgeber:** Verlags-AG der akademischen technischen Vereine  
**Band:** 81/82 (1923)  
**Heft:** 8

## **Werbung**

### **Nutzungsbedingungen**

Die ETH-Bibliothek ist die Anbieterin der digitalisierten Zeitschriften. Sie besitzt keine Urheberrechte an den Zeitschriften und ist nicht verantwortlich für deren Inhalte. Die Rechte liegen in der Regel bei den Herausgebern beziehungsweise den externen Rechteinhabern. [Siehe Rechtliche Hinweise.](#)

### **Conditions d'utilisation**

L'ETH Library est le fournisseur des revues numérisées. Elle ne détient aucun droit d'auteur sur les revues et n'est pas responsable de leur contenu. En règle générale, les droits sont détenus par les éditeurs ou les détenteurs de droits externes. [Voir Informations légales.](#)

### **Terms of use**

The ETH Library is the provider of the digitised journals. It does not own any copyrights to the journals and is not responsible for their content. The rights usually lie with the publishers or the external rights holders. [See Legal notice.](#)

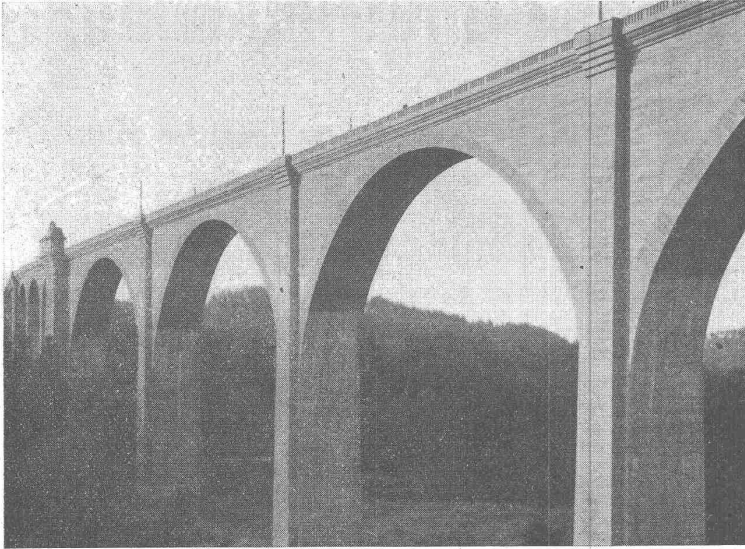
**Download PDF:** 05.02.2025

**ETH-Bibliothek Zürich, E-Periodica, <https://www.e-periodica.ch>**

# Asphalt-Emulsion A.-G. **Zürich**

Hafnerstrasse 7

## Unternehmung für Asphaltarbeiten



Pont de Pérolles, Fribourg  
Ausgeführt durch Züblin & Cie., A.-G.  
Zürich-Basel.

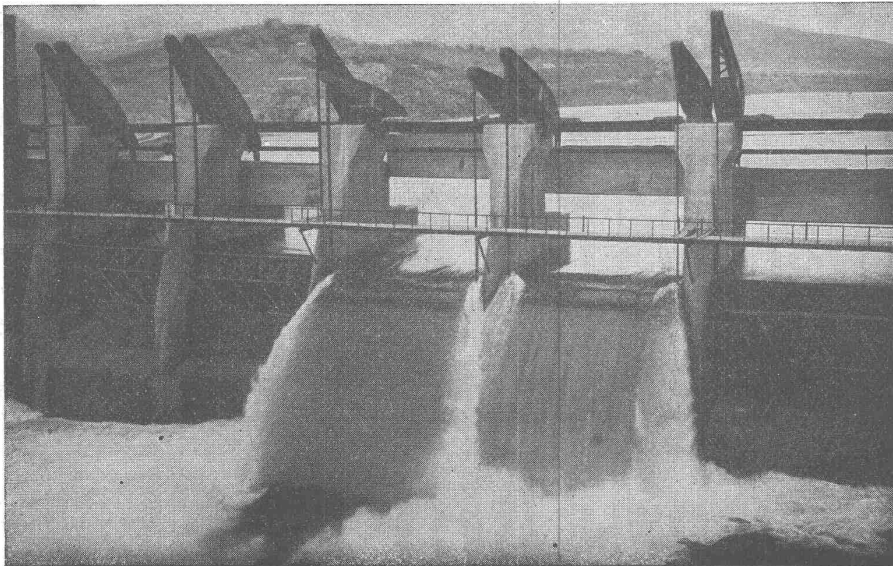
Abdichtung mit Mammut  
Ausgeführt durch Asphalt-Emulsion A.-G.  
Zürich

**Mammut**abdichtungen für Brücken,  
Tunnels, Dächer, Terrassen, Fundamente,  
Asphalt-Emulsion- und Eweol-Isolieranstriche,  
Porolith-Mörtelzusatz,  
Gussasphalt-Beläge.

## Selbstfätiger Hochwasserschutz

bei Wehranlagen und Talsperren. Selbstfätige Wasserspiegel-  
und Abflussregulierung an bestehenden und Neuanlagen.

**Selbstfätige und von Hand bedienbare Wehrkonstruktionen.**



Ausgeführt und im Bau über  
2000 Meter Wehrbreite für  
zirka 16000 m<sup>3</sup>/sek Regulier-  
fähigkeit.

Illustrierter Katalog, Projekte  
und Kostenanschläge.

**Stauwerke A.-G., St. Peterstrasse 15, Zürich 1**

## Submissions-Anzeiger

Termin	Auskunftstelle	Ort	Gegenstand
28. Februar	Alois Stadler	Zug	Erd-, Maurer- und Dachdeckerarbeiten zu einem Einfamilienhaus in Sins.
28. "	Präsident Donau	Fideris	Bau einer neuen Wasserversorgungs- und Hydrantenanlage.
1. März	Physikgebäude	Zürich	Malerarbeiten zur Erweiterung des Physikgebäudes der E. T. H.
12. "	Pfleghard & Häfeli	Zürich	Verschiedene Innenarbeiten für den Neubau der Kant. Dermatolog. Klinik.
9. Juni	Kreisdir. IV der S B B	St. Gallen	Bau einer zweigeleisigen steinernen Brücke über das Sittentobel.

## Schweizer. Strassenbau-Unternehmung A. G.

Zürich

Steinwiesstrasse 40 — Telephon Hottingen 43.81

BERN

Laupenstrasse 8' — Telephon Bollwerk 54.54

Lausanne

Félicité Chêne 22 — Telephon 20.28

Telegramme: „Stuag“

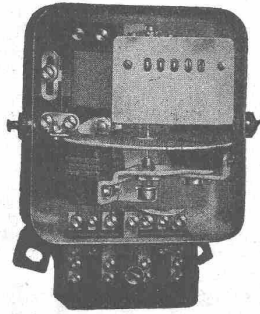
**Grösste Spezialfirma für Strassenbeläge aller Art.**

**30 Dampf- und Motorwalzen, 6 Steinbrecher.**

**Eigene Pflastersteinbrüche und Harischotterwerke in Alpnach, Beckenried und Bouveret.**

## Elektrizitätszähler

Zeit- und Sperrschalter  
Ferraris-Wattmeter  
Schaltuhren



Verlangen Sie unsere  
technischen Beschreibungen

**Landis & Gyr A.-G.**  
**Zug**

Geodätische Arbeiten jeder Art und  
Zweckbestimmung im In- und Ausland

**Vermessungen**   
**K. LIECHTI, DIETIKON (Zürich)**  
Ing. und Vermessungsbureau, Teleph. N. 82



## Klingelberg

Präzisions-Werkzeug- und Maschinenmesser-  
Fabriken. Zweigniederlassung Zürich.



## PERSONEN- & WAREN-AUFZÜGE

nach bewährtem System

für jede Leistung und Betriebsart

Schweiz. Wagonsfabrik Schlieren A. G., Schlieren-Zürich

Telephon: Selnau 11.15  
Telegr.: Wagonsfabrik Schlieren

## Pitchpine-Rift-Riemen

beziehen Sie vorteilhaft bei

### Sägewerk Aarburg A.-G.

Säge-, Hobel- u. Spallwerke, Trockenanlage

**AARBURG**

Telephon - Nr. 28

### Scizzirpapiere

Paus-Detail  
Detailzeichen, hochtransp.  
Pauspapiere, geölt und ölfrei  
Zeichenpapiere, assortiert  
Schöllershammerzeichen  
in Bogen, für Geometer  
Lichtpauspapiere  
Millimeterzeichen- und  
Millimeterpauspapiere in  
Rollen u. Blocs, braun u. blau  
liefert rasch und billig  
Spezialgeschäft techn. Papiere  
G. Suter - Glogg, Basel 7.

## Eisenbeton

Projekte, Kostenvoranschläge, Bauleitung

für

Leitungsmasten

Fundationen

Reservoirs

Brücken

Decken

Silos

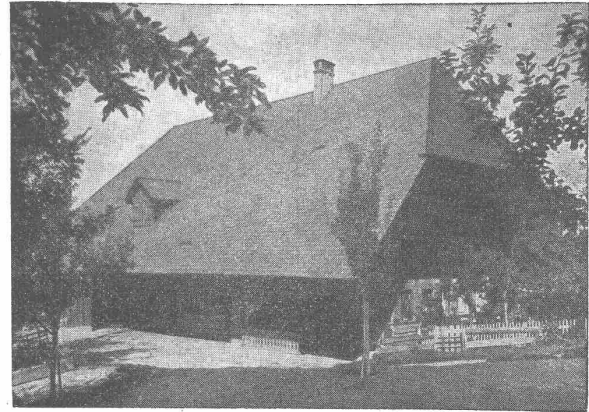
### J. BOLLIGER & CIE.

INGENIEURBUREAU

Tel. Sel. 12.63

**ZÜRICH**

Tödistrasse 65



Wohnhaus im Bernbiet

Bedachung: Eternit-Wagrechtdeckung, kupferbraun

## Eternit Niederurnen

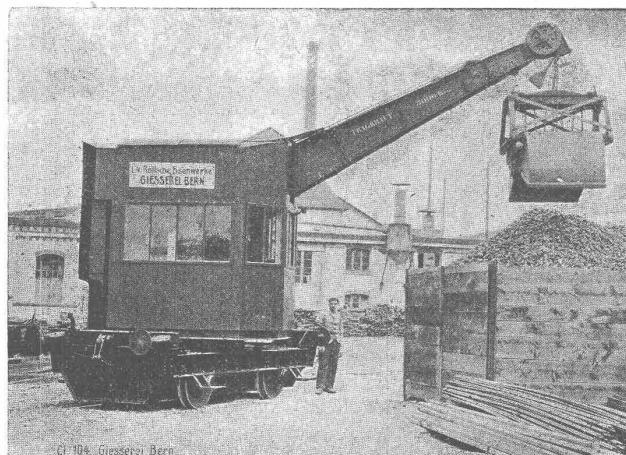
# Giesserei „Bern“ in Bern

Konstruktionswerkstätten Werk der Gesellschaft der L. v. Roll'schen  
Eisenwerke liefert als Spezialität:

Telegramme:

Giesserei  
Bern

□  
Telephon - Nr.  
1066



Telegramme:

Giesserei  
Bern

□  
Telephon - Nr.  
1066

Hebezeuge, Eisenbahnmaterial, Schützenanlagen und Wehreinrichtungen, Zahnrad-  
bahnmaterial, Standseilbahnen, Allgemeiner Maschinenbau



**BAC  
TURGI**  
Musterteller Zürich Kaspar Fischer-Haus  
*Betriebssichere Handlampe*

Geben Sie Ihren Kunden  
Handlampen B.A.G. um sie  
vor Unglücksfällen zu  
sichern.

Technische  
**Photographie**  
Spezialität:  
**Architekturaufnahmen**  
Konstruktionen, Maschinen  
Zeichnungen u. Pläne  
Katalog-Aufnahmen  
**H. Wolf-Bender**  
Zürich  
16 Kappelergasse 16



**OFENFABRIK  
SURSEE**  
**GASHERDE  
IN ALLEN GRÖSSEN**  
Nachweisbar  
sparsamste  
leistungsfähigste  
aller Systeme

## Architekt

### gesucht

rascher, flotter Darsteller und guter Konstrukteur, in Architekturbureau. Ohne prima Referenzen unnützlich zu melden. Offerten mit Bildungsgang, Gehaltsansprüchen und kürzester Eintrittstermin u. Chiff. Z.Z. 420 an **Rudolf Mosse, Zürich.**

Je cherche pour mon fils, 17 ans, instruction second., grande facilité au dessin, place

## d'Apprenti

dans bureau d'architecte. Offres à **Nicolet, pharm., St. Imier.**

## Mise au concours de travaux.

La Direction du 1<sup>er</sup> arrondissement des chemins de fer fédéraux, à Lausanne, met en soumission:

- 1<sup>o</sup> la démolition et le chargement sur wagons de l'ancien tablier métallique du pont sur le Rhône à Riddes, km 80,426 de la ligne Lausanne-Brigue;
- 2<sup>o</sup> la vente des matériaux provenant de cette démolition.

Poids total 130 tonnes.

Les formulaires de soumission pourront être retirés au Service central de la voie, Bureau des ponts, rez de chaussée du bâtiment de la petite vitesse, à Lausanne. Les plans seront remis aux entrepreneurs qui en feront la demande moyennant un dépôt de fr. 5.— qui leur sera restitué si les plans sont rendus en bon état à l'appui d'une soumission.

Les offres devront parvenir à la Direction soussignée le 24 mars 1923 au plus tard, sous pli fermé portant la suscription „Pont de Riddes, démolition ou matériaux“.

Les soumissionnaires resteront liés par leur offre jusqu'au 30 avril 1923.

Lausanne, le 20 février 1923.

Direction du 1<sup>er</sup> arrondissement des C. F. F.

## Ausschreibung von Bauarbeiten

Ueber die **Malerarbeiten** zur Erweiterung des **Physikgebäudes** der Eidg. Techn. Hochschule in **Zürich** wird Konkurrenz eröffnet. Pläne, Bedingungen und Angebotformulare sind jeweils nachmittags von 3 bis 6 Uhr im Zimmer Nr. 1B. im Physikgebäude aufgelegt. Uebernaheofferten sind verschlossen und mit der Aufschrift „Angebot für Physikgebäude Zürich“ versehen, bis und mit dem 1. März 1923 franko einzureichen an die

Direktion der eidgen. Bauten.

Bern, den 14. Februar 1923.

Gesucht wird für den Betrieb einer **Portland-Zementfabrik** in der Nähe von **Konstantinopel** (Drehrohröfen mit Nassverfahren) folgendes Personal:

- 1 **Werkmeister (gelernt. Mech.)**
- 1 **Maschinist**
- 2 **Drehrohröfenbrenner**
- 1 **Obermüller (Kugel- u. Rohrmühlen)**

Offerten mit Zeugniskopien und Angabe von Referenzen und Gehaltsansprüchen unter Chiffre Z. D. 424 an **R. Mosse, Zürich.**

## Gesucht Heizungs-Ingenieur oder -Techniker

mit Oelfeuerung durchaus vertraut, als aktiver Teilhaber, zwecks Ausbeutung eines lukrativen Artikels. Finanzielle Beteiligung erwünscht. — Anmeldungen erbeten unter Chiffre Z. C. 193 an die **Annoncen-Exped. Rudolf Mosse, Zürich.**

Elektrochemische Werke Gurtellen A.-G.

Gurtellen (Uri)

liefern

## KARBID

für

Schweiss- und Beleuchtungszwecke

Impresa Milano circa 1<sup>o</sup> Marzo

## disegnatore pratico cementi armati

diplomato Tecnico svizzero. Occorre nazionalità italiana. Scrivere sotto cifra Z. S. 399 a

**Rudolf Mosse, Zurigo.**

## Bauzeichner oder Bautechniker

jung und tüchtig, **gesucht** zu sofortigem Eintritt in Architekturbureau. Flotter, exakter Zeichner. Bedingung: Anmeldung mit Gehaltsansprüchen und Referenzangaben unter Chiffre Z. H. 409 beförd. **Rudolf Mosse, Zürich.**

Wichtige und blühende Industrie in ausländischer Grossstadt sucht

## Direktor

für administrative und kommerzielle Abteilung. Allgem. technische Kenntnisse erforderlich. Offerten mit curriculum vitae nebst weiteren nützlichen Angaben unt. Chiffre J. 1215 X. an **Publicitas Genf.**

## Bauführer

diplomierter Hochbautechniker, mit langjähriger Praxis, **sucht Stelle** in einem Baugeschäft auf 1. Mai 1923. Offerten unter Chiffre Of. 8340 R. an **Orell Füssli-Annoncen, Bern.**

## Elektro-Zeichner

junger, mit Praxis und prima Zeugnissen, **sucht Engagement.** Offerten unter Chiffre Z. H. 331 beförd. **Rudolf Mosse, Zürich.**

## Architekt

künstlerisch und praktisch erfahren, mit mehrjähriger In- und Auslandspraxis, **sucht Verbindung** mit seriösem Architekturbureau oder Baugeschäft. Verfügt über aussichtsreiches Arbeitsfeld. Offerten unt. Chiff. Z. K. 354 beförd. **Rudolf Mosse, Zürich.**

## Patentverwertung

Die Inhaberin der schweizerischen Patente Nr. 66890 vom 11. Januar 1913, betreffend:

„Verfahren z. Eindampfen von Lösungen, deren Siedepunkt mit der Konzentration steigt“

Nr. 62342 vom 22. Mai 1912, betreffend:

„Verfahren und Apparat zum Verdampfen von Flüssigkeiten“

und Nr. 94276 vom 27. Mai 1920, betreffend:

„Trockenverfahren u. Einrichtung zu dessen Ausföhrung“

wünscht die Patente zu verkaufen, in Lizenz zu geben oder anderweitige Vereinbarungen für die Fabrikation in der Schweiz einzugehen.

Anfragen befördert **H. Kirohofer** vormals Bourry-Séquin & Co., Ingenieur- u. Patentanwaltsbureau in **Zürich 1, Löwenstrasse 51.**

## Bauausschreibung

Die Kreisdirektion IV der Schweizerischen Bundesbahnen in St. Gallen eröffnet Konkurrenz über den Bau einer zweigleisigen steinernen Brücke über das Sittertobel zwischen den Stationen Bruggen und Winkeln mit 5 Oeffnungen zu 30 m und 2 Oeffnungen zu 11 m Lichtweite, rund 200 m Länge und 62 m Höhe.

In der Hauptsache sind auszuführen:

Fundamentaushub	zirka	6000 m <sup>3</sup>
Beton und Mauerwerk	"	21000 m <sup>3</sup>
Eisenbeton	"	550 m <sup>3</sup>

Pläne und Bedingungen liegen von Montag, den 26. Februar 1923, an im Bureau des Oberingenieurs in St. Gallen, Zimmer Nr. 205 des Verwaltungsgebäudes, zur Einsicht auf, wo auch die Eingabeformulare bezogen werden können. Pläne können bezogen werden gegen Vergütung der Selbstkosten; sie werden nicht zurückgenommen.

Neben den Eingaben für das Projekt der Bahnverwaltung werden auch bindende Eingaben für andere Projekte aus Stein oder Eisen entgegengenommen.

Solchen Eingaben sind beizulegen: Pläne im Masstab 1:200 mit Ansicht, Grundriss, Längs- und Querschnitten und allfälligen Details, sowie eine vollständige statische Berechnung, eine detaillierte Preisliste und ein Beschrieb der Ausführung mit Angabe der zu verwendenden Baumaterialien.

Angebote mit der Aufschrift: „Sitterbrücke bei Bruggen“ sind bis 9. Juni 1923 der unterzeichneten Kreisdirektion verschlossen einzureichen; sie bleiben verbindlich bis zum 15. September 1923.

Die vom Projekt der Bundesbahnen abweichenden Eingaben sind auf dem Umschlag als „Spezialprojekt“ zu bezeichnen.

Die Öffnung der Offerten findet am 11. Juni 1923, 14.30 Uhr, im Zimmer Nr. 101 des Verwaltungsgebäudes statt; die Offertsteller oder deren Vertreter sind dazu eingeladen.

St. Gallen, den 17. Februar 1923

Der Direktor des Kreises IV der  
Schweiz. Bundesbahnen.

## Konkurrenz-Ausschreibung

über

die Ausführung von Gipserarbeiten, Unterlagsböden für Linoleum, Boden- und Wandplatten, Linoleumbeläge und Holzrolladen für den Neubau der Kantonalen Dermatologischen Klinik in Zürich.

Die Unterlagen können im Bureau der Unterzeichneten vom 23. Februar an, je vormittags eingesehen, bezw. bezogen werden. Eingabetermin 12. März 1923.

Näheres siehe Submissionsunterlagen.

Zürich, den 19. Februar 1923.

Die bauleitenden Architekten:

Pflegghard & Häfeli,  
Bahnhofstr. 70.

## Konkurrenz-Eröffnung

über

die Erstellung einer Kühlanlage im Kantons-Spital Münsterlingen.

Auskunft erteilt die Spitalverwaltung. Offerten sind bis 3. März a. o. verschlossen und mit der Aufschrift „Kühlanlage“ einzureichen ans

Strassen- und Bau-Departement  
des Kantons Thurgau,  
Dr. Hofmann.

Frauenfeld, 20. Februar 1923.

Chemische Holzbeizerei

**J. & P. Gsell, Zürich 4**

Krummgasse 8 — Telephon: Seinau 79.44

Fachgemässe, exakteste und prompte Ausführung sämtlicher Beizarbeiten. Eigene Spezialitäten. Ia. Referenzen.

## Stellen-Ausschreibung

Beim Gaswerk der Stadt Zürich ist infolge Beförderung des bisherigen Inhabers die Stelle eines

## technischen Beamten

zu besetzen. Verlangt wird abgeschlossene technische Bildung. Bewerber mit Gaswerk-Praxis werden bevorzugt. Eintritt baldmöglichst. Einreihung je nach Befähigung in die Besoldungsklasse VII oder VIII (Jahresgehalt Fr. 5400 bis 7800 bezw. 5880 bis 8400 vorbehaltlich Aenderung der Gemeindeordnung). Anmeldungen sind unter Beilage von Zeugnisabschriften usw. bis 3. März 1923 an den Vorstand des Bauwesens II der Stadt Zürich mit der Aufschrift „Technikerstelle beim Gaswerk“ zu richten.

Zürich, den 17. Februar 1923.

Der Vorstand des Bauwesens II.

Jüngerer

## Bautechniker

für sofort gesucht in Architekturbureau in Zürich. Detaillierte Offerten mit Gehaltsansprüchen unter Z. M. 432 befördert  
Rudolf Mosse, Zürich.

## Patentanwälts-Bureau

**E. BLUM & Co.**, Bahnhofstr. 74 **ZÜRICH 1**

## Patentverkauf oder Lizenzabgabe

Die Inhaber der Schweizerpatente:

- Nr. 92635, Elektrischer Durchfluss-Heizapparat zum Erwärmen von Flüssigkeiten,
- Nr. 87563, Verfahren zur Fällung von Eisen in eisenhaltigen Tonerdesalzlösungen,
- Nr. 83955, Anordnung zur Spannungsregulierung des Sekundär-Stromkreises eines Haupttransformators,
- Nr. 88313, Valve de queue pour frein à air comprimé,
- Nr. 84488, Verfahren und Vorrichtung zum Härten von Umdrehungskörpern,
- Nr. 76121, Verfahren zur Härtung von Rotationskörpern,
- Nr. 67795, Kugelkäfig für Kugellager,
- Nr. 74048, Verfahren und Vorrichtung zur Herstellung kegeliger Rollen von genauen Abmessungen,
- Nr. 91216, Einrichtung zur Betätigung der Brennstoffventile bei Verbrennungskraftmaschinen,
- Nr. 91217, Brennstoffventil mit veränderlichem Hub für Oel-Motoren,

wünschen mit schweizerischen Fabrikanten in Verbindung zu treten, behufs Verkaufs der Patente, beziehungsweise Abgabe der Lizenz für die Schweiz, zwecks Fabrikation der Patentgegenstände i. d. Schweiz. Reflektanten belieben sich um weitere Auskunft zu wenden an das

Patentanwälts-Bureau

**E. BLUM & Co.**, Bahnhofstr. 74  
Zürich 1.

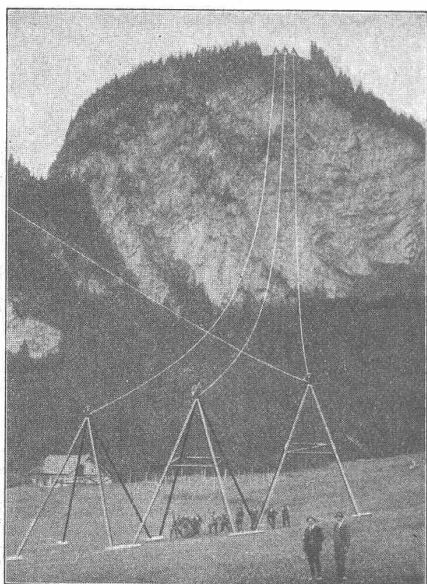
# SCHWEIZ.LINOLEUM



„HELVETIA MARKE“

GRANIT - UNI - JASPE - KORK - INLAID

Linoleum A.-G., Giubiasco (Schweiz)



## Aug. Schneider & C<sup>ie</sup> Bern

Elektro-Hoch- und Tiefbau-Unternehmung

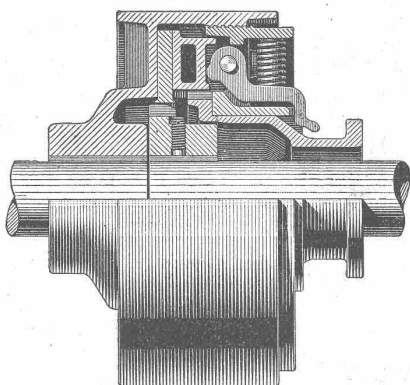
Bau elektr. Hoch- und Niederspannungs-  
Freileitungen — Weitspannsystem

Kontakt und Speiseleitungen elektrischer Bahnen —  
Transformatoren-Stationen und Schaltanlagen — —

Elektrizitätsversorgung ganzer Ortschaften und Industrie-Unternehmen



GESELLSCHAFT DER LUDW. VON ROLL'SCHEN EISENWERKE  
· FILIALE: EISENWERK CLUS KT. SOLOTHURN ·



Bann-Kupplung, Typ NN,  
zur Verbindung zweier Wellen

## BENN-KUPPLUNG

Patentiert in allen Industriestaaten.

Durch langjährige Erfahrungen vervollkommnete Reibungskupplung.  
Vollständig geschlossen. Reibungsflächen scheibenförmig.

Keine vorstehenden Teile.

Zum Ein- oder Ausrücken bei jeder Kraft und Geschwindigkeit während des Betriebes

## TRANSMISSIONEN

Komplette Anlagen für alle Industriezweige.

## Patent-LENIX-Getriebe.

Ausführungsrecht für die Schweiz.