

Zeitschrift: Schweizerische Bauzeitung
Herausgeber: Verlags-AG der akademischen technischen Vereine
Band: 81/82 (1923)
Heft: 1

Werbung

Nutzungsbedingungen

Die ETH-Bibliothek ist die Anbieterin der digitalisierten Zeitschriften. Sie besitzt keine Urheberrechte an den Zeitschriften und ist nicht verantwortlich für deren Inhalte. Die Rechte liegen in der Regel bei den Herausgebern beziehungsweise den externen Rechteinhabern. [Siehe Rechtliche Hinweise.](#)

Conditions d'utilisation

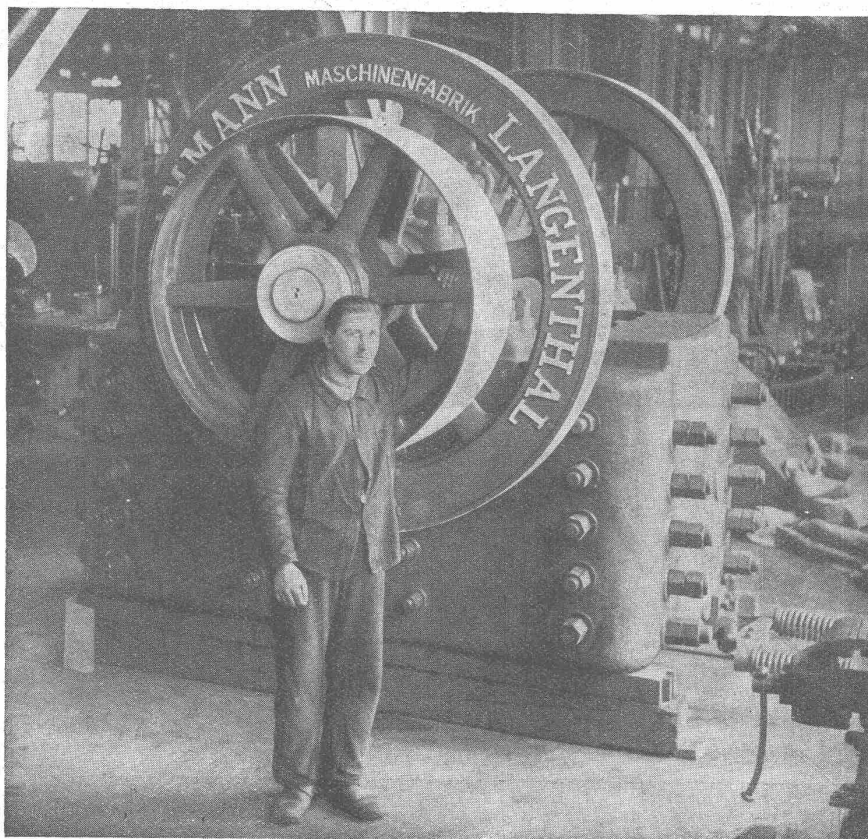
L'ETH Library est le fournisseur des revues numérisées. Elle ne détient aucun droit d'auteur sur les revues et n'est pas responsable de leur contenu. En règle générale, les droits sont détenus par les éditeurs ou les détenteurs de droits externes. [Voir Informations légales.](#)

Terms of use

The ETH Library is the provider of the digitised journals. It does not own any copyrights to the journals and is not responsible for their content. The rights usually lie with the publishers or the external rights holders. [See Legal notice.](#)

Download PDF: 05.02.2025

ETH-Bibliothek Zürich, E-Periodica, <https://www.e-periodica.ch>



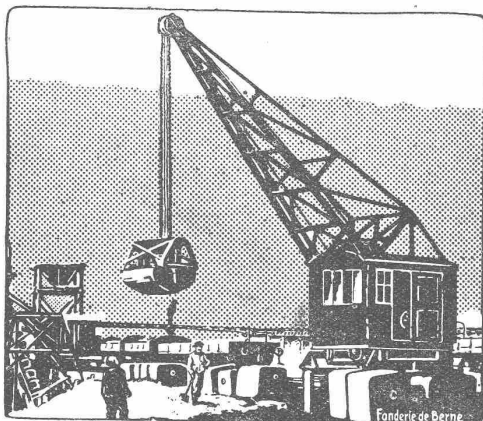
Hart-Zerkleinerungs-Maschinen

- Steinbrecher
- Walzwerke
- Sortiertrommeln
- Waschmaschinen
- Motore

U. Ammann
 Maschinenfabrik A.-G.
Langenthal

Giesserei Bern in Bern

Konstruktionswerkstätten Werk der Gesellschaft der L. v. Roll'schen Eisenwerke liefert als Spezialität:

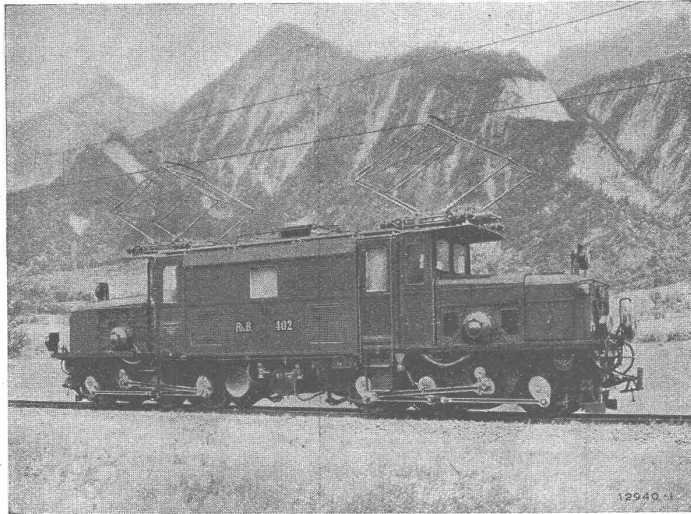


Hebezeuge

- Eisenbahnmaterial
- Schützenanlagen
- Wehreinrichtungen
- Zahnradbahnmaterial
- Standseilbahnen
- Allgem. Maschinenbau

Telegramme: Giesserei Bern — Telephon-Nr. 1066

B B C



Einphasenstrom-Lokomotive, Type C-C für die Rhätische Bahn
 2×600 PS, 10 000 Volt, Fahrdrachtspannung $16\frac{2}{3}$ Per/sec
 Geschwindigkeit 30 bis 45 km/h, Spurweite 1 m.

Elektrische Bahnen

*Ausrüstung für die Elektrifi-
kation von*

Voll- und Nebenbahnen

*Lokomotiven
Motorwagen*

*für alle Stromsysteme und
Spannungen*

A.G. BROWN, BOVERI & C^{IE} BADEN (SCHWEIZ)
 Verkaufsbureaux: Baden, Basel, Bern, Lausanne

Walo Bertschinger

ZÜRICH, Hafnerstrasse 7.

Spezialfirma für:

Geleisebau

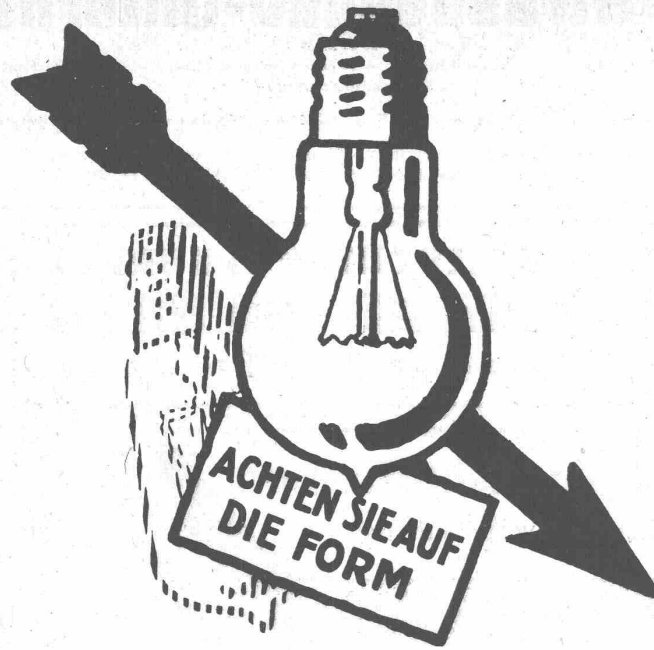
Ständiges grosses Lager in
 Normalbahn- und Fabrikgeleisen,
 Weichen und Drehscheiben.
 Geleiseneubau, Unterhalt, Reparaturen.
 Geleisebauwerkstatt.

Strassenbau

Asphalt- und Teermakadam.
 Oberflächenteerungen.
 Neuanlagen.
 Unterhalt.

Strassenwalzen-Betrieb.

Weshalb
verwendet jedermann jetzt die
Philip's Arga?



Wegen ihres glänzend weissen
Lichtes und ihrer grossen Strom-
Ersparnis.

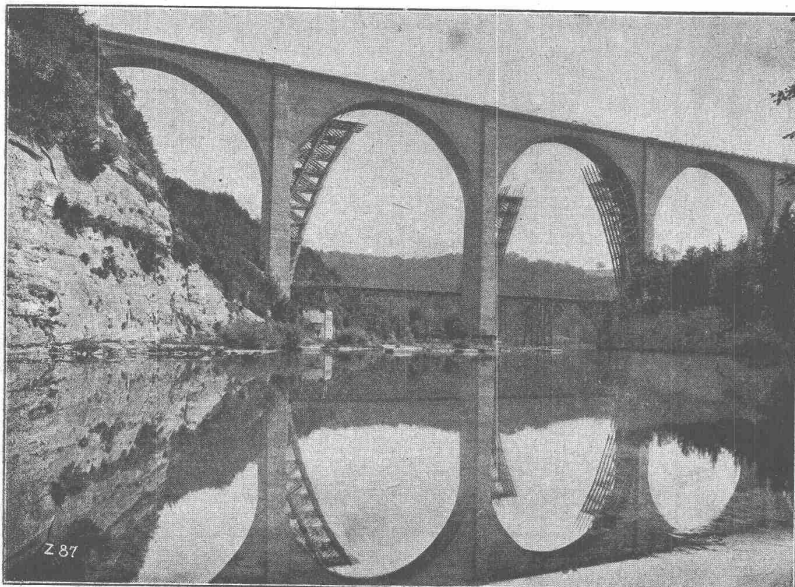
General-Vertreter für die deutsche Schweiz:

LEVY FILS - BASEL 13.

Erhältlich bei sämtlichen Elektrizitäts-Werken und Elektro-Installationsfirmen.

Ed. Züblin & C^{ie} A.-G., Zürich-Basel

Ingenieurbureau und Bauunternehmung



Pérollesbrücke in Fribourg

**Projektierung u. Ausführung
von Hoch- und Tiefbauten**

Spezialitäten:

Eisenbetonpfahlrammungen
Brücken in Beton und Eisenbeton
Silos und Lagerhäuser
Kläranlagen-System Züblin
Wasserbauten und Fundationen
Tiefbohrungen

Schweizer. Strassenbau-Unternehmung A.-G.

Zürich
Steinwiesstrasse 40 — Telefon Hottingen 43.81

BERN
Laupenstrasse 8 — Telefon Bollwerk 54.54
Telegramme: „Stuag“

Lausanne
Petit Chêne 22 — Telefon 20.28

Grösste Spezialfirma für Strassenbeläge aller Art.

30 Dampf- und Motor-Walzen, 6 Steinbrecher.
Eigene Pflastersteinbrüche und Hartschotterwerke in Alpnach, Beckenried und Bouveret.

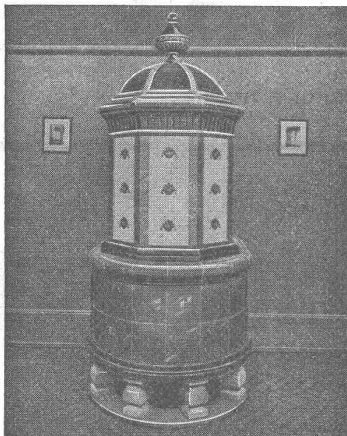
ALABASTER BELEUCHTUNGSKÖRPER PIERRE FOURNAISE

Einz. Fabrik von diesen
Artikeln in der Schweiz

Zollikerstr. 159 **ZÜRICH** Tel. Hoff. 75.42



ARCHITEKTUR-KARTON-MODELLE
H. LANGMACK, ZÜRICH
FORCHSTRASSE 290



Kachelöfen — in jeder Ausführung —

**Kamine
Wandbrunnen
Baukeramik**

Ofenfabrik Kohler A. G.
Metz bei Biel

Zu beziehen durch die Hafnermeister.

Technische
Photographie
Spezialität:
Architekturaufnahmen
Konstruktionen, Maschinen
Zeichnungen u. Pläne
Katalog-Aufnahmen
H. Wolf-Bender
Zürich
16 Kappelergasse 16

Wegmann & Nottaris

Ofenfabrik

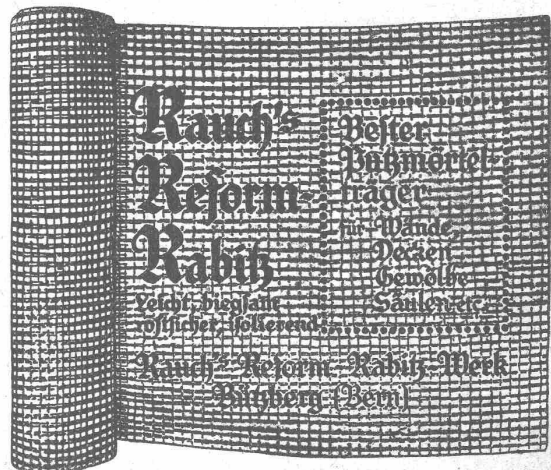
Oberburg-Burgdorf

Ventilationsöfen



zur Beheizung
von Räumen jeder Art von 50 bis 1000 m³
Spezialöfen für Kirchen, Schulen und
andere grosse Lokalitäten

„Altbewährtes System.“
Beste Referenzen von Fachleuten, Behörden
und Privaten.



Lichtpausen • Plandruck

in jeder beliebigen Ausführung liefern prompt und tadellos

Bern, A. Messerli's Erben, Zürich

Geilinger & Co
Winterthur
Eisenhochbau
Fabrikturen
Schmiedeiserne Fenster

GCW GCW

AUFZÜGE für **Banken Industrie**
Brief-, Speise- und Waren-Aufzüge
mit **Handbetrieb** erstellt mit Garantie
August Lerch, Mech. Schlosserei, Zürich
Oetenbachgasse 7 — Kuttelgasse 11

Taucheranzüge und komplette **Ausrüstungen** für Arbeiten unter Wasser: **Wasserhosen** und **Wassertrümpfe**, **Wasserriefel**, **Minerjacken**, **Ölstoffkleider** für Tunnelarbeiter; **Pressluft- und Bohrschläuche**, **Spiralschläuche** und **Membranen** für Diaphragmapumpen empfiehlt
H. Specker's W^{we} A.-G.
Gummiwaren-Fabrik
Kuttelgasse 19, mittlere Bahnhofstrasse
Zürich 1
Telegramme: Speckers — Telefon Selnau 33.16

Wörner-Steine
Beste und **billigste** Isolierdecke.
Garantiert salpeterfrei.
Bauer & Albrecht
Maneggplatz 3 ZÜRICH Tel. Sel. 8078

Eisenbeton
Projekte, Kostenvoranschläge, Bauleitung
für
Leitungsmasten
Fundationen
Reservoirs
Brücken
Decken
Silos
J. BOLLIGER & CIE.
INGENIEURBUREAU
Tel. Sel. 12.63 **ZÜRICH** Tödi-strasse 65

Treuhand-Institut A.-G.
Aarau **Basel** **Chur** **Zürich**
Hint. Vorstadt 11 Falknerstrasse 7 beim Oberthor Uran astrasse 11
Ordnen und Anlegen von Buchhal ungen
Revisionen — Expertisen — Gutachten
Beaufsichtigung von Unternehmungen
Moderne Organis-tionen (nach Taylor)
Briefliche Buchhaltungskurse

Stielwaren und Karretten
in allen Fassonen,
kaufen Sie am vorteilhaftesten bei
ED. SEILER, FLAWIL
Stielwarenfabrik
Telephon Nr. 8 :: Preislisten zu Diensten.

Topographisches Bureau
Ingenieur **W. Blumer, Bern, Alpenstr. 13**
Topogr. Aufnahmen in allen Masstäben, Uebersichtspläne, Planaufnahmen, Revisionen, **Kartogr. Arbeiten**, Geographische Karten, Reproduktionspausen, Kartenschriften, Vermessungsarbeiten jeder Art.
Vorzügliche Referenzen von eidgen. und kant. Behörden und Privaten.

MASCHINENFABRIK
RUEGGER & Cie. A.-G.
BASEL

Lauf-, Dreh- und Bockkrane
jeder Tragkraft für Hand- oder elektrischen Betrieb.
Spills, Motorlaufwinden
Elektroflaschenzüge

R. DIETRICH & Co A.-G., ZÜRICH

Fabrik mit Geleiseanschluss in Altstetten. — Telephon: Selnau 18.90

Grosses Lager in Maschinenölen jeder Art

Transformatoren-Oele — Schalter-Oele — **Consistente Fette** —
Elektromotoren-Oele — Turbinen-Oele — Dampfzylinder-Oele
Automobil-Oel und **Motorwagenfett** — Wasserlösliches Bohrlöl
 Bodenöl — Leinöl — Bodenwiche — Schmierseife — Carbolinum etc.
Luffkompressoren-Oele — **Kugellager-Fett**

Patentverwertung

Die Inhaber des schweizerischen Patentes Nr. 90551 vom 23. Dezember 1919, betreffend:

„Vorrichtung zum Drosseln des Dampfes für mit Pressschmierung versehene Dampfmaschinen bei Unterbruch der Schmierflüssigkeitsspeisung“

wünschen das Patent zu verkaufen, in Lizenz zu geben oder anderweitige Vereinbarungen für die Fabrikation in der Schweiz einzugehen.

Anfragen befördert H. Kirchofer vormals Bourry-Séquin & Co., Ingenieur- und Patentanwaltsbureau in Zürich 1, Löwenstrasse 51.

Patentverwertung

Die Inhaberin des schweizerischen Patentes Nr. 94174 vom 20. Februar 1920, betreffend:

„Beton-Formmaschine“

und Nr. 95344 vom 20. Februar 1920, betreffend:

„Einrichtung zur Herstellung von Betonkörpern“

wünscht die Patente zu verkaufen, in Lizenz zu geben oder anderweitige Vereinbarungen für die Fabrikation in der Schweiz einzugehen.

Anfragen befördert H. Kirchofer vormals Bourry-Séquin & Co., Ingenieur- u. Patentanwaltsbureau in Zürich 1, Löwenstrasse 51.

Patentverwertung

Die Inhaberin des schweizerischen Patentes Nr. 94294 vom 27. Januar 1920, betreffend:

„Verbrennungsmotor mit variabler Tourenzahl“

wünscht das Patent zu verkaufen, in Lizenz zu geben oder anderweitige Vereinbarungen für die Fabrikation in der Schweiz einzugehen.

Anfragen befördert H. Kirchofer vormals Bourry-Séquin & Co., Ingenieur- u. Patentanwaltsbureau in Zürich 1, Löwenstrasse 51.

MARTI & Cie.

Landesplattenberg, ENGI-Glarus

Dachschiefer

in allen Sorten. Rohe und geschliffene

Schieferplatten

für alle Bauzwecke

Fenstersimsen, Pissolranlagen, Tischplatten, Ofen-Unterlags- und Deckplatten, Anschreib- und Schulwandtafeln

Grosses Werk im Kanton Wallis sucht aushilfswise für sein technisches Bureau einen tüchtigen

Konstruktions-Zeichner

Elektro-Techniker mit einigen Jahren Praxis erhalten den Vorzug. Offerten unter Angabe von Referenzen und Gehaltsansprüchen sind zu richten unter Chiffre 490 L. an Publicitas Lausanne.

Erfahrener, tüchtiger

Bauführer

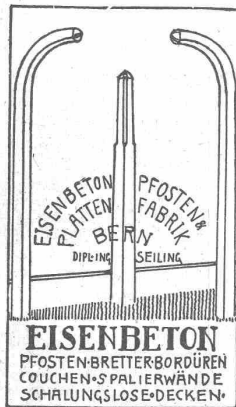
für Hoch- und Eisenbetonarbeiten per sofort gesucht. Offerten mit Gehaltsansprüchen an

S. A. d'Entreprise de Constructions Th. & Ed. Wagner, Strasbourg (Bas-Rhin)

14, rue Adolphe Seyboth.

Belle entreprise Générale

de travaux très bien achalandées, travaux assurés et en cours. Bail de neuf années. Située près de la Gare, à céder de suite. On traiterait avec cent mille francs (100000) et laisserait ma firme secondaire si on le désire. Ecrire à Monsieur DYCKMANT, Entrepreneur, 58, Rue de la Fère, ST. QUENTIN, AISNE, France.



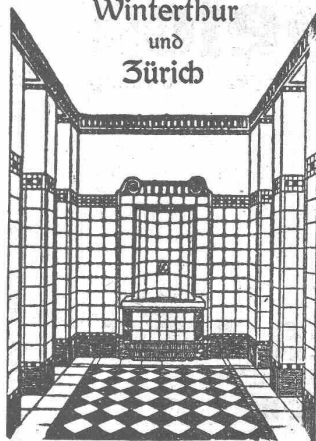
EISENBETON
 PFOSTEN-BRETT- u. BORDÜREN
 COUCHEN- u. PALIERWÄNDE
 SCHALUNGSGLOSE-DECKEN

ERNST DE PERROT

Ingenieur & Patentanwalt
 ZÜRICH 2
 PATENTE, MUSTERSCHUTZ-MARKEN
 Telephon Selnau 8623 Bleicherweg 28

Georg Streiff & Co

Winterthur
 und
 Zürich



Spezialgeschäft für keramische Boden- und Wandbeläge

Gesucht

in gut beschäftigtes Architektur-bureau des Kantons Bern künstlerisch befähigter

Architekt

(erste Kraft)

Längere praktische Tätigkeit und absolute Zuverlässigkeit Bedingung. Anmeldungen mit Zeugnisabschriften und Lebenslauf sind unter Angabe des Alters, der Familienverhältnisse und der Gehaltsansprüche zu richten unter Chiffre Z. B. 2 an Rudolf Mosse, Zürich.

Dipl. Architekt

mit Bauplatz- und Bureaupraxis und sehr guten Referenzen sucht Stelle in Architekturbureau bei bescheidenen Ansprüchen. Offerten unter Chiffre Z. Q. 3550 an Rudolf Mosse, Zürich.

Dipl.-Ingenieur

Diplom E. T. H., mit 1 1/2 Jahren Bureau- und Baupraxis, sucht passende Stelle, event. wäre derselbe in der Lage, sich aktiv zu beteiligen. Offerten unt. Chiff. Dc. 2574 Gl. an die Publicitas A.-G., Glarus.

Architekt

gesucht

mit prima Referenzen. Offerten mit Gehaltsansprüchen unter Chiffre Z. R. 16 an Rudolf Mosse, Zürich.

On demande à acheter un tour

à plateau horizontal de 2 mètres de diamètre. Adresser offres Case Genève 107 Stand.

la. Stahlblechschauflern

Nr. 5, 6 und 7 ohne Stiel zu Fr. 1.20 mit Stiel zu Fr. 1.70 so lange Vorrat reicht W. Geiser, Eisenwaren en gros Burgdorf.

Zu verkaufen

elektr. Handbohrmaschinen

neues Modell, wenig gebraucht, 2 Stück für Gleichstrom 220 bis 240 V., bis 18 mm bohrend 1 Stück für Drehstrom 250 V., bis 16 mm bohrend 7 kompl. Werkzeugkisten für elektrische Installationen. Nordostschweiz. Kraftwerke A.-G., Baden.

PATENT-ANWÄLTE

E. BLUM & Co. DIPL. INGENIEUR
 GEGRÜNDET 1878 • ZÜRICH • BÄHNHOFSTR. 74

Schweizerische Bundesbahnen

Ausschreibung

Die Generaldirektion der schweizerischen Bundesbahnen eröffnet Konkurrenz über die Lieferung und Aufstellung der

Schützen und Rechen für die Wasserfassungen am Kärstelen- und Etzlibach des Kraftwerkes Amsteg.

Pläne und Bedingungen liegen beim Oberingenieur für Elektrifikation, Dienstgebäude der SBB, Bern, Mittelstrasse 43, Zimmer Nr. 119, zur Einsicht auf, wo auch die Eingabeformulare bezogen werden können.

Auf Wunsch werden den Bewerbern Pläne und Bedingungen zum Preise von Fr. 5.— abgegeben.

Angebote mit der Aufschrift: „Angebot für die Schützen und Rechen der Kärstelen- und Etzlibachfassung“ sind bis zum **17. Februar 1923** der Generaldirektion der SBB in Bern verschlossen einzureichen. Sie bleiben bis zum **17. März 1923** verbindlich.

Die Oeffnung der eingegangenen Offerten erfolgt **Montag, den 19. Februar 1923**, 14¹/₂ Uhr im Zimmer Nr. 80 des Verwaltungsgebäudes der SBB in Bern, Hochschulstr. 6.

Bern, den 19. Dezember 1922.

Generaldirektion der S.B.B.

MISE AU CONCOURS DE TRAVAUX

La Direction du 1^{er} arrondissement des chemins de fer fédéraux, à Lausanne, met au concours la démolition et le chargement sur wagons du tablier métallique du viaduc de la Paudèze, au km 3.294 bis 3.473 de la ligne Lausanne-St. Maurice.

Poids total 580 tonnes.

Le formulaire de soumission pourra être retiré au Service central de la voie, bureau des ponts, rez-de-chaussée du bâtiment de la petite vitesse à Lausanne. Les plans seront remis aux entrepreneurs qui en feront la demande moyennant un dépôt de fr. 5.— qui leur sera restitué si les plans sont rendus en bon état à l'appui d'une soumission.

Les offres devront parvenir à la Direction soussignée le 3 février 1923 au plus tard, sous pli fermé portant la suscription: „Viaduc de la Paudèze, démolition“.

Les soumissionnaires resteront liés par leur offre jusqu'au 1^{er} mars 1923.

Lausanne, le 20 décembre 1922.

Direction du 1^{er} arrondissement des C. F. F.

Ausschreibung von Bauarbeiten

Ueber die

Schreinerarbeiten

zur Erweiterung des

Physikgebäudes der eidgen. technischen Hochschule in Zürich

wird Konkurrenz eröffnet. Pläne, Bedingungen und Angebotformulare sind im Physikgebäude, Zimmer 1 b, je nachmittags von 2 bis 5 Uhr, aufgelegt. Uebernahmeforderungen sind verschlossen und mit der Aufschrift „Angebot für Physikgebäude Zürich“ versehen, bis und mit dem **15. Januar 1923** franko einzureichen an die

Direktion der eidgen. Bauten.

Bern, den 30. Dezember 1922.

Wasserversorgung Meiringen

(Kanton Bern)

Bauausschreibung

Die Einwohner- und Dorfgemeinden Meiringen eröffnen hiemit Konkurrenz über sämtliche Arbeiten und Lieferungen für die Erweiterung der Wasserversorgungs- und Hydranten-Anlage. Die Bauarbeiten umfassen in der Hauptsache:

A) Bausektion I.

1. Druckleitung II in gusseisernen Muffenröhren von 180 mm 560 m,
2. Umbauarbeiten im bestehenden Reservoir,
3. Bau eines Gegenreservoirs in Isenbolgen, in armiertem Beton, 500 m³ Nutzinhalt, samt Leer- und Ueberlaufleitung,
4. Druckleitung III in Gussröhren von 180 mm \ominus , Länge ca. 550 m,
5. Grabarbeiten für die Druckleitungen II und III, samt 2 Rohrstollen und Galleriestrecke.

B) Bausektion II.

6. Auswechslung der Netzleitung Zeughaus-Krone: 120/180mm, 236 m,
7. Auswechslung der Netzleitung Meiringen-Sand: 90/120 mm, 503 m,
8. Auswechslung der Netzleitung Isenbolgen-Hausen: 90/120mm, 944 m.

Pläne und Bauvorschriften liegen auf der Gemeindeschreiberei Meiringen zur Einsicht auf, wo Eingabeformulare bezogen werden können. Offerten sind verschlossen, mit der Aufschrift „Wasserversorgung“ bis **12. Januar 1923**, 18 Uhr, an die Wasserkommission Meiringen einzusenden. Am 8. Januar 1923 findet eine Begehung der Bauobjekte statt, zu welcher Unternehmerfirmen eingeladen werden. Besammlung 10 Uhr 30 in der Gemeindeschreiberei.

Thun, den 31. Dezember 1922.

Die Bauleitung:

R. Meyer-Rein, Civil-Ingenieur.

Offerten zur Ausübung von Erfindungspatenten

IMER & DE WURSTEMBERGER vormals
E. IMER-SCHNEIDER INGENIEUR GENÈVE

Die Inhaber folgender schweizerischer Patente wünschen mit schweizerischen Fabrikanten bzw. Interessenten in Verbindung zu treten und sind gerne bereit, Lizenzen zu erteilen oder die Patente zu verkaufen.

Nr. 88790 vom 17. Dezember 1919, Ernest Tribe, auf: „Rohrverbindung“.

Nr. 94110 vom 6. Januar 1920, Léon Segal, auf: „Elektrischer Kondensator“.

Nr. 62979 vom 11. Januar 1913, August Merk (übertragen an Silent Guides Limited), auf: „Zu Reklamezwecken dienende Orientierungstafel“.

Nr. 65002 vom 21. Januar 1913, William Joseph Still, auf: „Zylinder für Explosionsmotoren“.

Nr. 64315 vom 28. Dezember 1912, E. C. Blackstone, F. Carter und E. Carter, auf: „Einrichtung an Verbrennungskraftmaschinen zur Einführung des Brennstoffes“.

Gefällige Offerten oder Vorschläge werden durch Herrn **Imer & de Wurstemberger, vormals E. Imer-Schneider, Ingénieur-Conseil, 59, Rue du Stand, Genève**, weiterbefördert.

Vermessungen

geodätische Arbeiten jeder Art und Zweckbestimmung im In- und Ausland
K. LIECHTI, Ingr.- u. Vermessungsbureau DIETIKON (Zürich)
Telephon Nr. 82

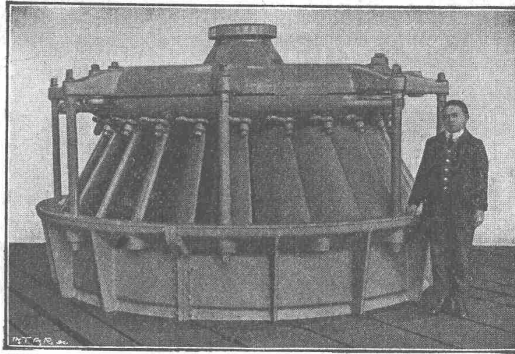
GENÈVE SUISSE
ATELIERS DES CHARMILLES S.A.
 109, ROUTE DE LYON
 IMMEUBLES DE L'ANCIEN STÉ AME PICCARD, PICTET & C^{IE}

**TURBINES
 HYDRAULIQUES
 & RÉGULATEURS**

BREVETÉS
 Licences de brevets PICCARD, PICTET & C^{IE}.

CONSTRUCTIONS MÉCANIQUES

**FONDERIE
 DE FER & DE BRONZE**

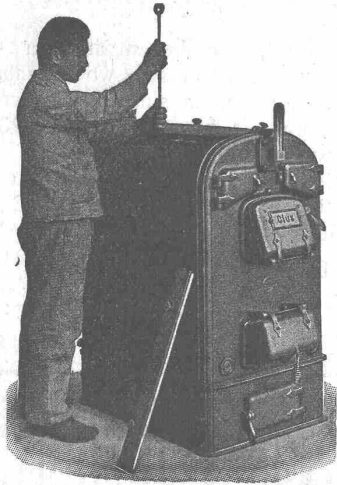


Usine de Chèvres (Genève)
 Turbine de 2000 HP, sous 7 mètres de chute.

**LICENCIÉS
 & AGENTS GÉNÉRAUX:**
 G^{RE} BRETAGNE, DOMINIONS & COLONIES
 ANGLAISES
 VICKERS LIMITED, LONDRES
 HOLLANDE & COLONIES NEERLANDAISES
 M^{RS} STORK FRÈRES à HENGELD (s.) HOLLANDE
 ESPAGNE
 M^R SEVERIANO BONI, Ing., Lealtad, 11, MADRID
 BELGIQUE
 M^R JULES DEFAYS, Ing., 24, Av. de l'Hippodrome, Bruxelles



GESELLSCHAFT DER LUDW. VON ROLL'SCHEN EISENWERKE
 · FILIALE: **EISENWERK CLUS** KT. SOLOTHURN ·



Cluser Heizkessel

für Warmwasser- und Niederdruck-Dampfheizung, sowie für gewerbliche Anlagen.

Bewährtes System. Einfache Bauart und Aufstellung.
 Bequeme Reinigung während dem Betriebe.
 Ueber 11000 Cluser-Kessel im Betriebe.

Radiatoren

nach verschiedenen Modellen.

Rippenheizröhren, Luftheizapparate, Wärmeplatten,
 Wärmeschränke, Wärmetische,
 Formstücke, Flanschen und Ventile etc. etc.

Lieferung ab Vorrat.

Zu beziehen durch die Installationsfirmen.

SCHWEIZ LINOLEUM



„HELVETIA MARKE“

GRANIT - UNI - JASPE - KORK - INLAID

Linoleum A.-G., Giubiasco (Schweiz)