

**Zeitschrift:** Schweizerische Bauzeitung  
**Herausgeber:** Verlags-AG der akademischen technischen Vereine  
**Band:** 81/82 (1923)  
**Heft:** 16

## Titelseiten

### Nutzungsbedingungen

Die ETH-Bibliothek ist die Anbieterin der digitalisierten Zeitschriften. Sie besitzt keine Urheberrechte an den Zeitschriften und ist nicht verantwortlich für deren Inhalte. Die Rechte liegen in der Regel bei den Herausgebern beziehungsweise den externen Rechteinhabern. [Siehe Rechtliche Hinweise.](#)

### Conditions d'utilisation

L'ETH Library est le fournisseur des revues numérisées. Elle ne détient aucun droit d'auteur sur les revues et n'est pas responsable de leur contenu. En règle générale, les droits sont détenus par les éditeurs ou les détenteurs de droits externes. [Voir Informations légales.](#)

### Terms of use

The ETH Library is the provider of the digitised journals. It does not own any copyrights to the journals and is not responsible for their content. The rights usually lie with the publishers or the external rights holders. [See Legal notice.](#)

**Download PDF:** 13.03.2025

**ETH-Bibliothek Zürich, E-Periodica, <https://www.e-periodica.ch>**

# Schweizerische Bauzeitung

**Abonnementspreis:**

Schweiz 40 Fr. jährlich  
Ausland 50 Fr. jährlich

**Für Vereinsmitglieder:**

Schweiz 32 Fr. jährlich  
Ausland 40 Fr. jährlich  
sofern beim Herausgeber  
abonniert wird

**WOCHENSCHRIFT****FÜR BAU-, VERKEHRS- UND MASCHINENTECHNIK**

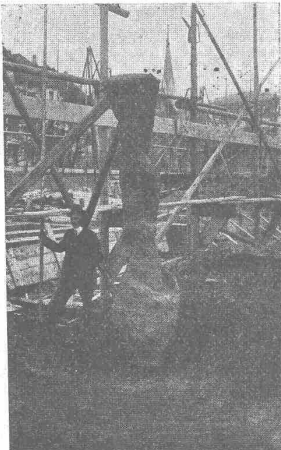
GRÜNDER ING. A. WALDNER, HERAUSGEBER ING. CARL JEGHER, ZÜRICH

Verlag: A. &amp; C. Jegher, Zürich — Kommissionsverlag: Rascher &amp; Cie., Zürich und Leipzig

**ORGAN****Insertionspreis:**

4-gespalt. Colonelzeile od.  
deren Raum . 50 Cts.  
Haupttitelseite: 80 Cts.  
Alleinige Inseraten-An-  
nahme: Rudolf Mosse,  
Annoncen-Expedition,  
Zürich, Basel und deren  
Filialen und Agenturen

DES SCHWEIZ. ING.- &amp; ARCHITEKTEN-VEREINS &amp; DER GESELLSCHAFT EHEM. STUDIERENDER DER EIDG. TECHN. HOCHSCHULE.



Ausgegrabener Strausspfahl  
in St. Gallen

## AKTIENGESELLSCHAFT FÜR SPEZIALBAUTEN

RÄMISTRASSE 7 ZÜRICH TELEPHON H. 76.56

Alleiniges Ausführungsrecht für

### Betonpfähle Patent Strauss

Ein bewährtes Gründungsverfahren

Sofortige Betriebsbereitschaft — Keine Erschütterungen — Hohe Tragfähigkeit  
Fundamentverstärkungen neben bestehenden Gebäuden, in niedrigen Kellern etc.

Bisherige Strausspfahlausführungen über 500 000 m

Sachgemässe Ausführung von Boden-Untersuchungen

## Kugel- und Rollenlager

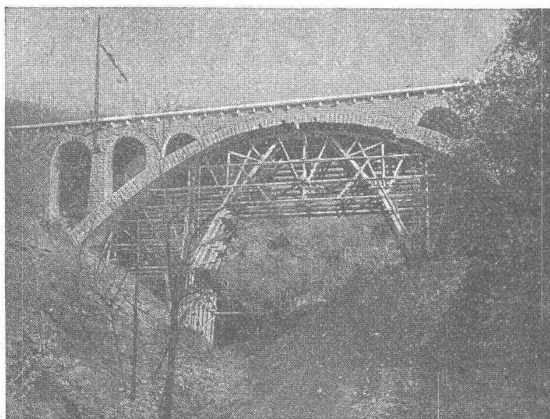
in unerreichter Qualität

Akt.-Ges. SKF Kugellager, Zürich, Sihlstr. 1

# SKF

ALFR. GIESBRECHT, Spiegelfabrik, BERN Helvetiastr. 17 & 17a.

## Heinr. Hatt-Haller, Zürich



S B B Monte Ceneri, Selvaacciabrücke, 42,20 m weit.

### Hoch- und Tiefbau-Unternehmung

Bau von Kirchen, Fabriken  
Geschäftshäusern, Villen u. Wohnhäusern  
Strassen-, Eisenbahn-  
Tunnel- und Wasserbauten  
Beton- und Eisenbeton-Arbeiten