

**Zeitschrift:** Schweizerische Bauzeitung  
**Herausgeber:** Verlags-AG der akademischen technischen Vereine  
**Band:** 81/82 (1923)  
**Heft:** 16

## Werbung

### Nutzungsbedingungen

Die ETH-Bibliothek ist die Anbieterin der digitalisierten Zeitschriften. Sie besitzt keine Urheberrechte an den Zeitschriften und ist nicht verantwortlich für deren Inhalte. Die Rechte liegen in der Regel bei den Herausgebern beziehungsweise den externen Rechteinhabern. [Siehe Rechtliche Hinweise.](#)

### Conditions d'utilisation

L'ETH Library est le fournisseur des revues numérisées. Elle ne détient aucun droit d'auteur sur les revues et n'est pas responsable de leur contenu. En règle générale, les droits sont détenus par les éditeurs ou les détenteurs de droits externes. [Voir Informations légales.](#)

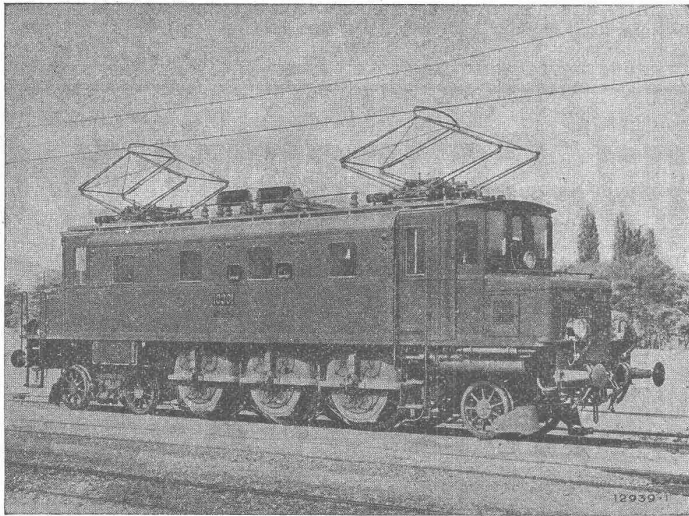
### Terms of use

The ETH Library is the provider of the digitised journals. It does not own any copyrights to the journals and is not responsible for their content. The rights usually lie with the publishers or the external rights holders. [See Legal notice.](#)

**Download PDF:** 29.01.2025

**ETH-Bibliothek Zürich, E-Periodica, <https://www.e-periodica.ch>**

# B B C



Einphasen-Schnellzuglokomotive mit Einzelachs Antrieb Bauart Brown Boveri, Type 2 C1.  
für die Schweizerischen Bundesbahnen.

## Elektrische Bahnen

### LOKOMOTIVEN MIT EINZELACHSANTRIEB, BAUART BROWN BOVERI

Vollständige Gleichmässigkeit der Drehmomentübertragung zwischen Motor und Triebtrieb.

Ruhiger Gang der Lokomotive.

Geringste Zahnradabnutzung.

Geringster Bandagenverschleiss.

Leichte Zugänglichkeit von Lager, Kollektoren und Bürstenhalter.

Hoher mechanischer Wirkungsgrad.

Leichte Seitenverstellbarkeit und Radialeinstellung der Achsen.

Geringe Abnutzung der Geleise.

Kleiner Oelverbrauch.

Geringe Unterhaltungskosten.

**A.-G. BROWN, BOVERI & C<sup>IE</sup> BADEN (SCHWEIZ)**  
Verkaufsbureaux: Baden, Basel, Bern, Lausanne

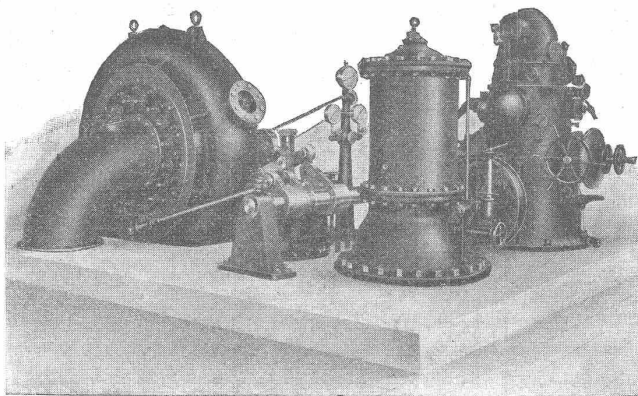
A.-G. der  
**Maschinenfabrik**  
von

# Theodor Bell & Cie.

**Kriens-Luzern**

Gegründet 1855

Wasserturbinen  
Präzisionsregler  
Komplette hydraulische Anlagen

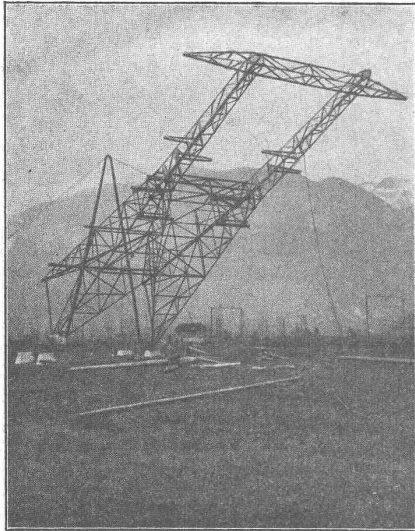


Maste und Tragwerke  
für elektrische Leitungen

Einfache Spiralturbine von 5000 PS Leistung mit Isodrom-Oeldruck-Regulator für das Kraftwerk Lungernsee. 2 Stück à 5000 PS geliefert und 1 Stück à 12000 bis 14000 PS in Auftrag.

## Submissions-Anzeiger

Termin	Auskunftstelle	Ort	Gegenstand
24. April	C. Peickert's Erben	Zug	Versch. Bauarbeiten für ein Dreifamilienhaus in Luzern.
26. "	Leitungsbaubureau S. B. B.	Luzern	400 Mastfundamente aus Stampfbeton im Bahnhof Olten.
30. "	Ziegler & Haller	Wabern-Bern	Versch. Bauarbeiten für vier Sechsfamilienhäuser im Gurtenbühl.
30. "	Vogelsanger & Maurer	Rüschlikon	Versch. Bauarb. u. Installat. z. Sekundarschulhaus Oerlikon-Schwamendingen.
7. Mai	Bureau 76 der S. B. B.	Lausanne	Erstellung eines gemauerten Viadukts beim Day (Strecke Daillens-Vallorbe).
7. "	Bureau 75 der S. B. B.	Lausanne	Erd- u. Maurer-Arbeiten für das Dienstgebäude der Unterstation Bussigny.
12. "	Bureau f. Elektrif. S. B. B.	Bern	Verstärkung der „Wehrbrücke“ bei Bristen (Uri).



# Aug. Schneider & C<sup>ie</sup> Bern

## Elektro-Hoch- und Tiefbau- Unternehmung

Bau elektr. Hoch- und Niederspannungs-  
Freileitungen — Weitspannsystem

Kontakt und Speiseleitungen elektrischer Bahnen —  
Transformatoren-Stationen und Schaltanlagen — —

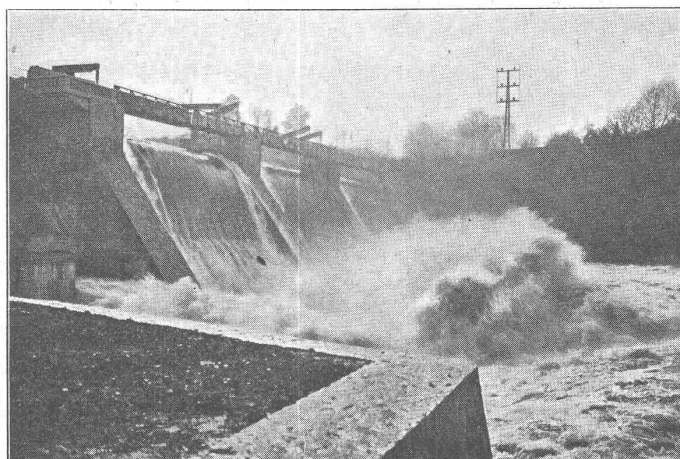
Elektrizitätsversorgung  
ganzer Ortschaften und Industrie-Unternehmen

## Selbsttätiger Hochwasserschutz

bei Wehranlagen und Talsperren. Selbsttätige Wasserspiegel-  
und Abflussregulierung an bestehenden und Neuanlagen.

Selbsttätige und von Hand bedienbare Wehrkonstruktionen.

Ausgeführt und im Bau  
über 2500 m Wehrbreite  
für ca. 22500 m<sup>3</sup>/sek Re-  
gulierfähigkeit



Ausgeführt und im Bau  
über 2500 m Wehrbreite  
für ca. 22500 m<sup>3</sup>/sek Re-  
gulierfähigkeit

Illustr. Katalog, Projekte  
und Kostenanschläge

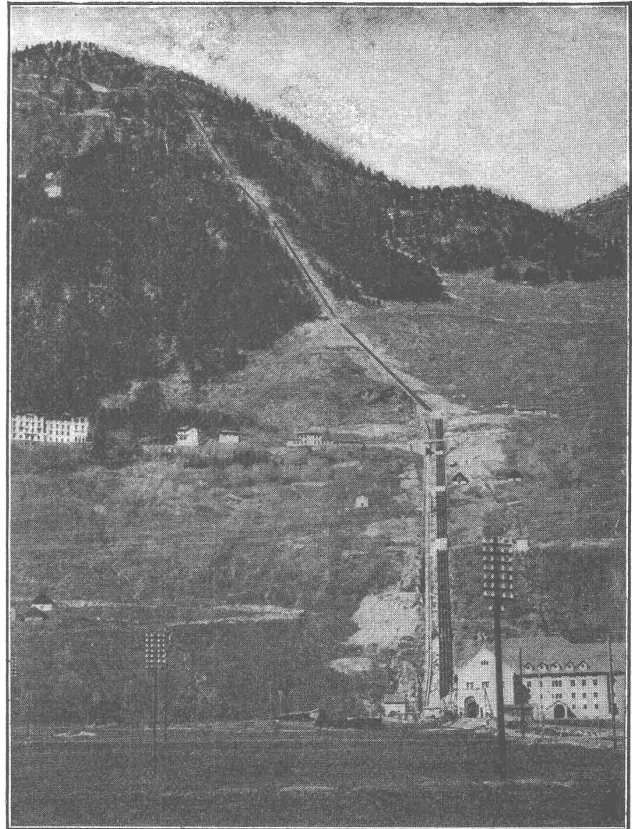
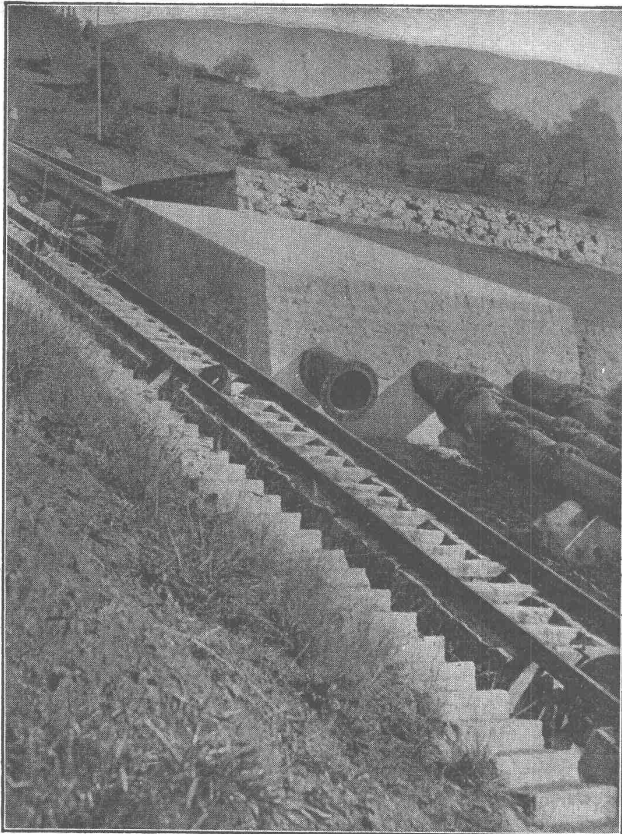
Illustr. Katalog, Projekte  
und Kostenanschläge

# Stauwerke A.-G., Zürich I

St. Peterstrasse 15



Aktiengesellschaft  
**Thyssen & Co., Mülheim a. d. Ruhr**  
 Abteilung Stahl- und Walzwerke



Turbinenleitung des Ritomwerkes der S B B mit Nietmuffenverbindung, geliefert von Thyssen & Co. A.-G.,  
 Abteilung Stahl- und Walzwerke, Mülheim a. d. Ruhr, durch die Firma Escher Wyss & Co., Zürich.

**Ausgeführte Anlagen in der Schweiz:**

Turbinenleitung des Kraftwerkes Lac de Fully  
 Turbinenleitung der Kraftanlage Borgne

**In Ausführung begriffen:**

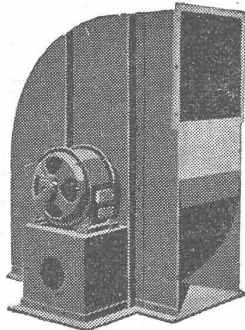
Turbinenleitung für das Kraftwerk Barberine der S B B mit Nietmuffenverbindung.

Vertreter für die Schweiz:

**ROB. KUSTER & Co, ZÜRICH 2**

# Plan-Kopien | Lichtpaus-

aller Art | Paus- und Detail-Papiere und -Apparate.  
ED. AERNI-LEUCH, BERN.



## Zentrifugal-Ventilatoren

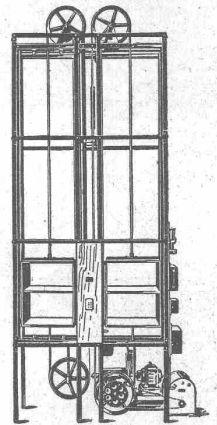
für alle Bedürfnisse der Industrie

Lüftungs-, Luftheizungs-,  
Trocknungs-, Entnebelungs-,  
Entstaubungs-, Späne-transport-  
Anlagen.  
Cupolofen-, Unterwind-  
und Saugzug-Gebläse.

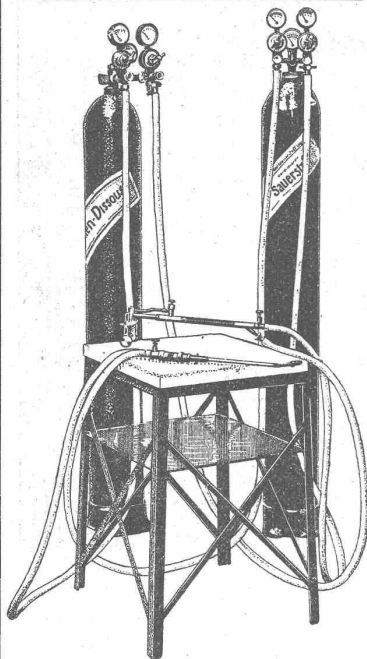
G. Meidinger & Co., Basel

**Erfindungs-Patente**  
Marken-Muster-  
& Modell-Schutz im In- u. Ausland  
**H. KIRCHHOFER** vormals  
Bourry-Séquin & Co., ZÜRICH  
1880.  
Gegründet

**HAMMERLE & CO**  
MASCHINENFABRIK  
ZOFINGEN



Speise- und Aktenaufzüge  
elektrisch od. für Handbetrieb  
äusserst leichter  
und geräuschloser Gang  
**Warenaufzüge**  
bewährter Systeme  
Prima Referenzen



## Acetylen-Dissous Schweiss- und Lötanlagen

Unsere Spezialität

**Modernste** und bestgeeignetste Schweiss-  
Anlagen für Spengler und Installateure

Absolute Sicherheit;  
Reines Gas  
Einwandfreie Schweissungen  
Kleine Platzbeanspruchung  
Leicht transportabel

### Acetylen-Dissous

ist erhältlich in unsern Fabriken in

**Luzern und Grütze-Winterthur**

ferner bei unseren Dépôts: Zürich, St. Gallen, Vevey, Lugano

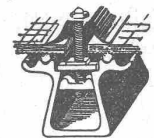
**Sauerstoff- u. Wasserstoff-Werke Luzern A.-G., Luzern**

Gegründet 1895

Fabriken in Luzern, Winterthur, Vevey, Genf, Horw.

**KITTLLOSE  
GLASDÄCHER**

System Zimmermann



**WALTHER & MÜLLER**  
BERN

## Gusseiserne Muffen- und Flanschenröhren sowie Formstücke

Schweizer  
Normalien  
Lager  
in Winterthur



für  
normalen  
und höhern  
Betriebsdruck

**Kägi & Co., Winterthur**

Telephon Nr. 496

**PATENT-ANWÄLTE**  
E. BLUM & CO. DIPL. INGENIEURE  
GEGENSTR. 177A • ZÜRICH • BAHNHOFSTR. 74

# Schweizer. Strassenbau-Unternehmung A.:

Zürich  
Steinwiesstrasse 40 — Telephon Hottingen 43.81

BERN  
Laupenstrasse 8 — Telephon Bollwerk 54.54  
Telegramme: „Stuag“

Lausanne  
Petit Chêne 22 — Telephon 20.28

**Grösste Spezialfirma für Strassenbeläge aller Art.**  
30 Dampf- und Motorwalzen, 6 Steinbrecher.  
Eigene Pflastersteinbrüche und Hartschotterwerke in Alpnach, Beckenried und Bouveret.



# R. DIETRICH & Co A.-G., ZÜRICH

Fabrik mit Geleiseanschluss in Altstetten. — Telephon: Selnau 18.90

## Grosses Lager in Maschinenölen jeder Art

Transformatoren-Oele — Schalter-Oele — **Consistente Fette** —  
**Elektromotoren-Oele** — Turbinen-Oele — Dampfzylinder-Oele  
**Automobil-Oel** und **Motorwagenfett** — Wasserlösliches Bohrlöl  
 Bodenöl — Leinöl — Bodenwichse — Schmierseife — Carbolinum etc.  
**Luffkompressoren-Oele** — **Kugellager-Fett**

### Patent-Verwertung

Der Inhaber der schweizerischen Patente Nr. 89949 vom 20. April 1920, betreffend:

„Versteifungseinlage für die Spitze von Schuhwerk“, No. 89710 vom 20. April 1920, betreffend:

„Maschine zur kontinuierlichen Herstellung von Versteifungsstücken f. Schuhwerk“, und No. 89711 v. 21. April 1920, betreffend:

„Verfahren und Apparat zur Herstellung von Schuhwerk“,

wünscht die Patente zu verkaufen, in Lizenz zu geben oder anderweitige Vereinbarungen für die Fabrikation in der Schweiz einzugehen.

Anfragen befördert H. Kirchofer vormals Bourry-Séquin & Co., Ingenieur- u. Patentanwaltsbureau in Zürich 1, Löwenstr. 51.

### Patent-Verwertung

Der Inhaber des schweizerischen Patentes Nr. 90801 vom 19. Mai 1920, betreffend:

„Reflektor für elektrische Glühlampen“,

wünscht das Patent zu verkaufen, in Lizenz zu geben oder anderweitige Vereinbarungen für die Fabrikation in der Schweiz einzugehen.

Anfragen befördert H. Kirchofer vormals Bourry-Séquin & Co., Ingenieur- u. Patentanwaltsbureau in Zürich 1, Löwenstr. 51.

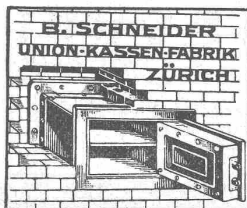
### Patent-Verwertung

Die Inhaberin des schweizerischen Patentes Nr. 89649 vom 9. April 1920, betreffend:

„In Portionen abgeteilter Staubzucker“,

wünscht das Patent zu verkaufen, in Lizenz zu geben oder anderweitige Vereinbarungen für die Fabrikation in der Schweiz einzugehen.

Anfragen befördert H. Kirchofer vormals Bourry-Séquin & Co., Ingenieur- u. Patentanwaltsbureau in Zürich 1, Löwenstr. 51.



**Geheim - Einmauerkassen**  
**Wandtresors**  
**Kassetten**  
**Kassenschränke**

Verlangen Sie Prospekt Nr 19.

## Chemische Holzbeizerei J. & P. Gsell, Zürich 4

Krummgasse 8 — Telephon: Selnau 79.44

Fachgemässe, exakteste und prompte Ausführung sämtlicher Beizarbeiten. Eigene Spezialitäten. Ia. Referenzen.

**Pulverisierter Weiszkalk**  
 (KALKHYDRAT) abgelöscht, nicht gemahlen für Maurer & Gipser vollständig REIN & TREIBERFREI, Lange haltbar Sofort gebrauchsfertig  
**Thayngen**  
 A.G. DER ZIEGELFABRIKEN  
 UND RICKELSHAUSEN (THAYNGEN (SCHAFFHAUSEN))  
 Kalk für chemische Zwecke.

*Verlangen Sie unsere vorzüglichen Prüfungsatteste.*

**JACOT DES COMBES & Co**  
**BIEL**  
**ZÄUNE**  
 FABRIKATION & SETZEN

Scizzirpapiere  
 Paus-Detail  
 Detailzeichen, hochtransp.  
 Pauspapiere, geölt und ölfrei  
 Zeichenpapiere, assortiert  
 Schöllershammerzeichen  
 in Bogen, für Geometer  
 Lichtpauspapiere  
 Millimeterzeichen- und  
 Millimeterpauspapiere in  
 Rollen u. Blocs, braun u. blau  
 liefert rasch und billig  
 Spezialgeschäft techn. Papiere  
**G. Suter - Glogg, Basel 7.**

**AUSARBEITEN**  
 übernimmt  
**BAUMANN-STAU**  
 HÖNGG

PREISLISTEN GRATIS.

**HEIZÖFEN**  
 für  
 jeden Bedarf  
**Ofenfabrik**  
**Sursee**  
 Grösste Ofenfabrik  
 der Schweiz.  
 Eigene bewährte  
 Konstruktionen.

### Patent-Verwertung

Der Inhaber des schweizerischen Patentes Nr. 90824 vom 6. August 1919, betreffend:

„Vorrichtung zum Aufzählen und Abnehmen des Laufmantels von Pneumatikreifen auf die Räder und von den Rädern von Automobilen und anderen Fahrzeugen“,

wünscht das Patent zu verkaufen, in Lizenz zu geben oder anderweitige Vereinbarungen für die Fabrikation in der Schweiz einzugehen.

Anfragen befördert H. Kirchofer vormals Bourry-Séquin & Co., Ingenieur- u. Patentanwaltsbureau in Zürich 1, Löwenstr. 51.

### Patent-Verwertung.

Der Inhaber des schweizerischen Patentes Nr. 87739 vom 15. April 1920, betreffend:

„Maschine zum Färben oder ähnlichen Behandeln von Garn in Dooken, Strängen und Bündeln“,

wünscht das Patent zu verkaufen, in Lizenz zu geben oder anderweitige Vereinbarungen für die Fabrikation in der Schweiz einzugehen.

Anfragen befördert H. Kirchofer vormals Bourry-Séquin & Co., Ingenieur- u. Patentanwaltsbureau in Zürich 1, Löwenstrasse 51.

### Patentverwertung

Die Inhaberin des schweizerischen Patentes Nr. 89095 vom 28. April 1920, betreffend:

„Sicherheitsrasierapparat“, wünscht das Patent zu verkaufen, in Lizenz zu geben oder anderweitige Vereinbarungen für die Fabrikation in der Schweiz einzugehen.

Anfragen befördert H. Kirchofer vormals Bourry-Séquin & Co., Ingenieur- u. Patentanwaltsbureau in Zürich 1, Löwenstr. 51.

### Patent-Verwertung.

Der Inhaber des schweizerischen Patentes Nr. 76587 vom 30. August 1917, betreffend:

„Gemustertes Leder und Verfahren zur Herstellung der Musterung“,

wünscht das Patent zu verkaufen, in Lizenz zu geben oder anderweitige Vereinbarungen für die Fabrikation in der Schweiz einzugehen.

Anfragen befördert H. Kirchofer vormals Bourry-Séquin & Co., Ingenieur- u. Patentanwaltsbureau in Zürich 1, Löwenstr. 51.

### Patent-Verwertung

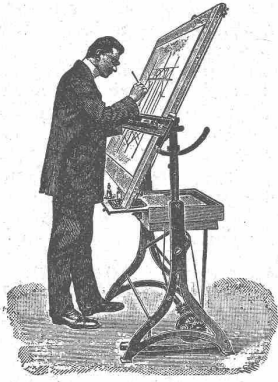
Die Inhaberin des schweizerischen Patentes Nr. 80451 vom 21. Mai 1913, betreffend:

„Vorrichtung zur Erhöhung des Widerstandes des isolierten Teils der Zündkerzen von Explosions-Motoren“,

wünscht das Patent zu verkaufen, in Lizenz zu geben oder anderweitige Vereinbarungen für die Fabrikation in der Schweiz einzugehen.

Anfragen befördert H. Kirchofer vormals Bourry-Séquin & Co., Ingenieur- u. Patentanwaltsbureau in Zürich 1, Löwenstr. 51.

# Zeichen-Tische



Lichtpaus-Apparate

GEBRÜDER  
**SCHOLL**  
POSTSTRASSE 3 ZÜRICH



Technische  
**Photographie**  
Spezialität:  
**Architekturaufnahmen**  
Konstruktionen, Maschinen  
Zeichnungen u. Pläne  
Katalog-Aufnahmen  
**H. Wolf-Bender**  
Zürich  
16 Kappelerstrasse 16

**J. Walser & Co.**  
WINTERTHUR  
**Industriebauten**  
**Ofen-Anlagen**  
FÜR ALLE ZWECKE & BRENNSTOFFE  
**Kesselmauerungen**  
**Hochkamine**  
Bau u. feuerfeste Materialien  
PROJEKTE - EXPERTISEN

## Infolge Betriebsänderung werden zu verkaufen

innerhalb 2 bis 3 Monaten frei und sind zu sehr günstigen Bedingungen

- a) 1 Dieselmotor, Original Sulzer, Mod. 1 D 40, 40 eff. PS, bei 200 Touren/min, mit extra schwerem Schwungrad von 2700/400 mm und aller sonstigen, für den Betrieb erforderlichen Zubehör. Dieser Motor ist direkt gekuppelt mit einer Oerlikon-Gleichstrom-Dynamo für 27 kW. Leistung bei 115/165 Volt Spannung.
- b) 1 Drehstrom-Gleichstrom-Umformergruppe, Original Oerlikon, bestehend aus einem Motor von 55 PS bei 960 Touren/min, 500 Volt, 50 Per. und einem Gleichstrom-Generator für eine Leistung von 300/215 Ampères bei 115/165 Volt, auf gemeinsamer gusseiserner Grundplatte aufgebaut.
- c) 1 Tudor-Akkumulatorenbatterie von 63 Elementen, Type J 40 IV, in Glasgefässen, für eine Kapazität von 1080 Amp.-Std. bei 360 Amp. max. Lade- und Entladestrom.

Sämtliche Verkaufsobjekte befinden sich in tadellosem Zustande in Zürich und können auf Wunsch noch im Betriebe besichtigt werden. Die zu den elektrischen Maschinen gehörenden Anlass-, Regulier- und Schaltapparate, ebenso die Messinstrumente und Verbindungsleitungen werden mitverkauft. Kaufinteressenten für die ganze Anlage oder auch nur für einzelne Teile derselben erhalten jede gewünschte Auskunft durch die beauftragte Firma

**Kaegi & Egli** Elektrische Unternehmungen **Zürich**  
Stauffacherplatz — Telephon S. 10,54 — Telegramme: Eglikaegi.

## T- und U-Träger, sowie Feldbahn- und Bauschienen

zu vorteilhaften Preisen erhältlich bei

**Schmoll & Cie., Basel.**

## LASTWAGEN

- 1 „Buch“, 2 1/2 Tons, 30 PS., fabrikneu, Ladebrücke 3,5 x 1,8 m;
- 1 „Arbenz“, 4 Tons, 30 PS., Kettenantrieb, Ladebrücke 3,8 x 1,8 m;
- 1 „Dürkopp“, 5 Tons, 40/45 PS., Kettenantrieb, Ladebrücke 4 x 1,8 m, vollständig neu bereift;

sind umständehalber zu äusserst vorteilhaften Preisen abzugeben. Anfragen befördert unt. Chiffre N. 647 A. die Publitas Aarau.

### Zu verkaufen

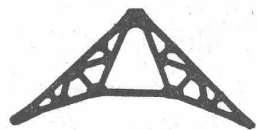
- 1 Nivellier-Instrument, in Holz- und Lederkasten, Fernrohr 37 cm lang, ältere Konstruktion, von Ertel, München, sehr wenig gebraucht . . . Fr. 50.—
  - 1 Reduktions-Zirkel, von Kern, in Etui. . . Fr. 10.—
  - 1 Null-Zirkel, in Etui Fr. 5.—
  - 1 Senkel. . . . . Fr. 1.—
- Adresse b. Orell Füssli, Annoncen, Chur. Chiffre O.F. 896 Ch.

**Ingenieur-Akademie**  
(Städt. Polytechnikum)  
Wismar (Ostsee)  
Abteilung für  
**Architektur, Bau-Ingenieurwesen**  
Maschinenbau und Elektrotechnik  
Programm sofort

## Pariser Baugeschäft sucht einen oder zwei technische Zeichner

mit ein- oder zweijähriger Praxis, für armierte Beton-Bauten. Offerten mit Angabe der Referenzen und Gehaltsansprüche unter Chiffre Z. U. 760 befördert **Rudolf Mosse, Zürich.**

**ERNST DE PERROT**  
Ingenieur & Patentanwalt  
ZÜRICH 2  
PATENTE, MUSTERSCHUTZ, MARKEN  
Telephon Selnau 8625 · Bleicherweg 28



**EISEN-  
KONSTRUKTIONEN**  
*Brücken, Ständer,  
Dachkonstruktionen  
Kittlose  
Glasbedachungen  
Bau- und Kunst-  
Schlosserarbeiten*  
**GEBR. TUCHSCHMID**  
**FRAUENFELD**

**Junger Architekt,** welcher das II., III. und IV. Semester am Technikum Burgdorf absolviert und eine monatliche Praxis in Deutschland gemacht hat, sucht Stelle in einem Bureau der franz. oder deutschen Schweiz zur Ausbildung. Gehalt nach Uebereinkunft. Gefl. schreiben unter Chiffre Z. F. 805 an **Rudolf Mosse, Zürich.**

**Gesucht: Junger, tüchtiger Bauzeichner** mit drei Jahre Lehrzeit und einem Jahr Praxis, sucht passende Stelle. Gute Referenzen. Offert. u. Chiff. Z. E. 804 bef. **Rudolf Mosse, Zürich.**

Junger, dipl.

## Architekt

mit längerer Praxis und guten Zeugnissen des In- u. Auslandes, sucht passende Stelle auf gutem Baubureau, würde sich event. auch beteiligen an solidem Geschäft. Offerten unter Chiffre Z. M. 811 befördert **Rudolf Mosse, Zürich.**

**Techniker,** vier Jahre Vermessungspraxis, drei Semester an schweiz. Tiefbauschule, guter Zeichner, sucht Stelle auf Tiefbau- oder Vermessungs-Bureau. Eintritt sofort. Offerten unter Chiffre B. M. 2121 an **Rudolf Mosse, Basel.**

Bedeutende ausländische Firma sucht für Saarbrücken jüngeren, tüchtigen

## Bau-Ingenieur

für Konstruktionsbureau und Akquisition. Erfahrung in Statik und Eisenbetonbau, sowie Kenntnis der französischen Sprache Bedingung. Wegen Wohnungsnot werden unverheiratete Bewerber bevorzugt. Bewerbungen mit Zeugnisabschriften erbeten unter Chiffre Z. K. 847 an **Rudolf Mosse, Zürich.**

Junger, an der Hochschule Stuttgart diplomierter

## ARCHITEKT

gediegene künstlerische Kraft, der es an den nötigen Verbindungen fehlt, sucht einem gut eingeführten Architektur-Büro, möglichst in Kantonshauptort der deutschen Schweiz als

## ASSOCIÉ

beizutreten, event. mit Kapital-Einlage. Offerten unter Chiffre Z. P. 871 befördert **Rudolf Mosse, Zürich.**

## Bau-Techniker

flotter Zeichner, bewandert in Bauleitung u. Eisenbeton, sucht Stellung. Offert. unt. Chiffre Z. Z. 856 befördert **Rudolf Mosse, Zürich.**



Beim  
**Verband Schweiz. Gaswerke**  
 ist infolge Rücktrittes des bisherigen Inhabers die Stelle eines  
**DIREKTORS**

neu zu besetzen. Es kommen nur Herren mit tüchtiger kaufmännischer Bildung in Betracht, die zur selbständigen Leitung eines umfangreichen Betriebes befähigt sind und die deutsche, französische und englische Sprache beherrschen. Kenntnisse des Gaswerkbetriebes oder der Kohlenbranche erwünscht. Gehalt nach Uebereinkunft. Bewerber schweizerischer Nationalität wollen ausführl. Angebote unter Angabe von Alter, Bildungsgang, bisheriger Tätigkeit und unter Beilage einer Photographie richten an den **Präsidenten des Verbandes, Postfach 21191, Bahnhof Zürich.**

**Gesucht**

zu sofortigem Eintritt, erfahrener

**Architekt**

oder

**Bautechniker**

Selbständig in Anfertigung von Projekten und Kosten-Berechnungen.

Offerten mit Angabe der bisherigen Tätigkeit unter Chiffre Z. P. 891 befördert

**Rudolf Mosse, Zürich.****Tüchtig. Photograph,**

empfehl. sich für Maschinen-, Architekturen- und Innen-Aufnahmen, zu mässigen Preisen.

Anfragen sind zu richten an **Herm. Bühler, Zürich, Glasmalerg. 5.****Schweizerische Bundesbahnen****Konkurrenz-Eröffnung**

Die Generaldirektion der Schweizerischen Bundesbahnen eröffnet Konkurrenz über die

**Verstärkung der „Wehrbrücke“ bei Bristen (Kt. Uri),**

umfassend:

Die Lieferung und Aufstellung von zwei eisernen Sprengwerkjochen und der Verstärkungs-Konstruktion der Hauptträger, im Gesamtgewichte von rund 13 t, das Heben der 40 m langen Brücke, sowie die Lieferung, Aufstellung und den Widerabbruch eines an die Brücke angehängten prov. Fahr- und Gehsteges.

Pläne und Uebernahme-Bedingungen liegen bei der Abteilung für Elektrifikation, Dienstgebäude der S. B. B. in Bern, Mittelstrasse Nr. 43, Zimmer Nr. 187, sowie bei der Bauleitung des Kraftwerkes Amsteg in Amsteg zur Einsicht auf, wo auch die Angebotformulare bezogen werden können. Die Pläne werden von erstgenannter Stelle auf Wunsch zum Preise von Fr. 10.— abgegeben, welcher Betrag nicht rückerstattet wird.

Eine gemeinsame Besichtigung der Transportwege und der Baustel'e durch die Interessenten findet am 1. Mai 1923 statt; Sammlung um 9 Uhr bei der unteren Seilbahnstation des Kraftwerkes Amsteg.

Angebote mit der Aufschrift „Verstärkung der Wehrbrücke bei Bristen“ sind bis 12. Mai 1923 der Generaldirektion der S. B. B. in Bern verschlossen einzureichen; sie bleiben bis 12. Juni 1923 für den Angebotsteller verbindlich.

Generaldirektion der S. B. B.

**Offene Gemeindebaumeisterstelle in Herisau.**

Infolge Rücktrittes des bisherigen Inhabers ist die

**Stelle eines Gemeinde-Baumeisters der Gemeinde Herisau**

auf spätestens 1. Juli 1923 neu zu besetzen. Architekten mit akademischer Bildung, mehrjähriger, praktischer Tätigkeit, und wenn möglich Kenntnisse im Tiefbauwesen, welche sich um die offene Stelle zu bewerben gedenken, werden ersucht ihre Anmeldungen, unter Beilage der Zeugnisse und allfälliger Pläne oder Photographien über ihre praktischen Arbeiten bis spätestens **Donnerstag, den 3. Mai 1923** dem Präsidenten der Baukommission, Herrn Gemeinderat **E. Tanner-Heer, Kasernenstrasse, Herisau**, zu kommen zu lassen. — Gehalt Fr. 7000.— bis Fr. 8500.— pro Jahr.

Das Pflichtenheft kann auf der Gemeindekanzlei eingesehen od. von derselben zur Einsichtnahme verlangt werden.

**Herisau, den 14. April 1923.**

Die Gemeindekanzlei.

**Gesucht von größerem Baugeschäft:**Tüchtiger dipl. **Bauführer für Hochbau**, mit guten Erfahrungen in Schreinerei und Zimmererei.Tüchtiger dipl. **Bauführer für Tiefbau**, für Strassenbau und Bachkorrektur.Tüchtiger **Tiefbau-Poller**, für Strassenbau und Bachkorrektur. Offert. unt. Chiff. Z. G. 863 beförd. **Rudolf Mosse, Zürich.**


**Gebr. Demuth**  
 Telefon 170 **Baden** Telefon 170  
 Fabrik für  
**Moderne Blechbearbeitung**  
**Patent. gepresste Treppen**  
**Bauschlosserei**  
**Eisenkonstruktionen**  
**Patentierete Kessel**

II. Abteilung  
**Sanitäre Einrichtungen**  
**Elektrische Boyler und**  
**Zentralheizungen**



MARQUE DÉPOSÉE

**NOTZ & CO BIEL**  
**PRESSLUFTWERKZEUGE**  
**ATLAS**  
 ERSATZTEILE STETS AM LAGER

Jüngerer, tüchtiger

**Bau-Techniker**

für Bureau und Bauplatz auf 1. Juni gesucht. Ausführliche Offerten mit Gehaltsansprüchen unter Chiffre Z. B. 877 befördert

**Rudolf Mosse, Zürich.**



# Schweiz. Sprengstoff A.-G. Cheddite u. Dynamit

Telephon Nr. 1.82

Bureau: LIESTAL

Telegr.-Adr.: Cheddite Liestal

Fabriken in Isleten (Kanton Uri) und Liestal

liefert zu günstigen Bedingungen

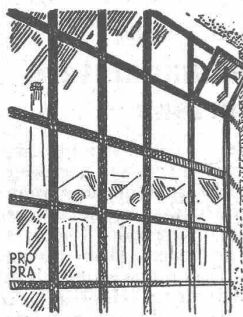
**Gelatine Telsit** stärkster Sicherheitssprengstoff

**Cheddite und Gelatine Cheddite** geeignetste Sicherheitssprengstoffe für Steinbrüche

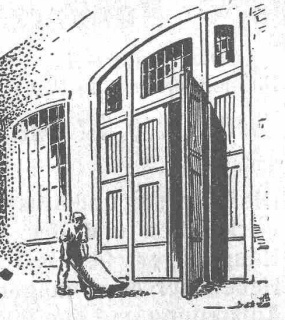
**Dynamite und Sprenggelatine**

sowie

prima kupferne Sprengkapseln, Zündschnüre und Kapselzangen.



**Geilinger & Co**  
Winterthur  
Eisenhochbau  
Fabrikturen  
Schmiedeiserne Fenster

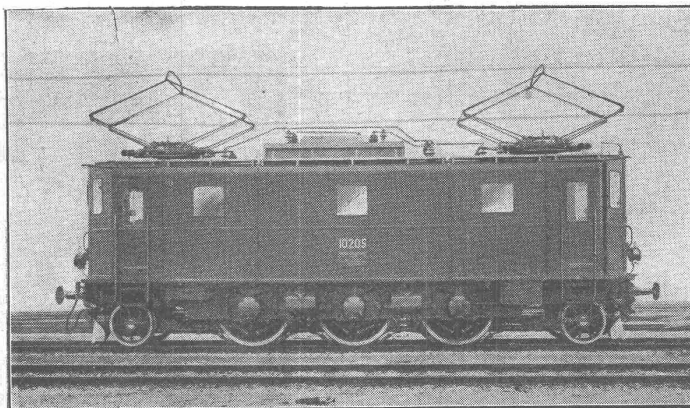


# SÉCHERON

TRACTION ÉLECTRIQUE

TRANSFORMATEURS

Locomotives  
Automotrices  
Tracteurs  
Tramways  
Courants  
alternatifs et continu



Transports d'Énergie  
par courant continu  
Haute Tension  
Système „Série“  
Survolteurs  
Régulateurs

Locomotive monophasée type 1-C-1 à commande individuelle des essieux. — Puissance normale 2000 HP à 65 km/h. — Vitesse maximum 90 km/h. — Poids en service 81 t.

**SOCIÉTÉ ANONYME DES ATELIERS DE SÉCHERON :: GENÈVE**