

Objekttyp: **FrontMatter**

Zeitschrift: **Schweizerische Bauzeitung**

Band (Jahr): **81/82 (1923)**

Heft 22

PDF erstellt am: **21.07.2024**

Nutzungsbedingungen

Die ETH-Bibliothek ist Anbieterin der digitalisierten Zeitschriften. Sie besitzt keine Urheberrechte an den Inhalten der Zeitschriften. Die Rechte liegen in der Regel bei den Herausgebern. Die auf der Plattform e-periodica veröffentlichten Dokumente stehen für nicht-kommerzielle Zwecke in Lehre und Forschung sowie für die private Nutzung frei zur Verfügung. Einzelne Dateien oder Ausdrucke aus diesem Angebot können zusammen mit diesen Nutzungsbedingungen und den korrekten Herkunftsbezeichnungen weitergegeben werden. Das Veröffentlichen von Bildern in Print- und Online-Publikationen ist nur mit vorheriger Genehmigung der Rechteinhaber erlaubt. Die systematische Speicherung von Teilen des elektronischen Angebots auf anderen Servern bedarf ebenfalls des schriftlichen Einverständnisses der Rechteinhaber.

Haftungsausschluss

Alle Angaben erfolgen ohne Gewähr für Vollständigkeit oder Richtigkeit. Es wird keine Haftung übernommen für Schäden durch die Verwendung von Informationen aus diesem Online-Angebot oder durch das Fehlen von Informationen. Dies gilt auch für Inhalte Dritter, die über dieses Angebot zugänglich sind.

Ein Dienst der *ETH-Bibliothek*
ETH Zürich, Rämistrasse 101, 8092 Zürich, Schweiz, www.library.ethz.ch

<http://www.e-periodica.ch>

Schweizerische Bauzeitung

Abonnementspreis:

 Schweiz 40 Fr. jährlich
 Ausland 50 Fr. jährlich

Für Vereinsmitglieder:

 Schweiz 32 Fr. jährlich
 Ausland 40 Fr. jährlich
 sofern beim Herausgeber
 :: abonniert wird ::

WOCHENSCHRIFT
FÜR BAU-, VERKEHRS- UND MASCHINENTECHNIK

GRÜNDER ING. A. WALDNER, HERAUSGEBER ING. CARL JEGHER, ZÜRICH

Verlag: A. & C. Jegher, Zürich — Kommissionsverlag: Rascher & Cie., Zürich und Leipzig

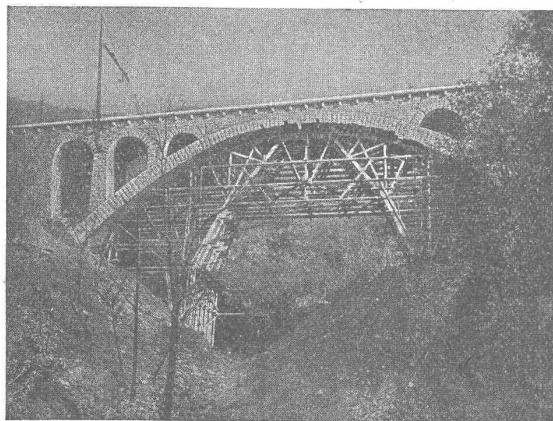
ORGAN

DES SCHWEIZ. ING.- & ARCHITEKTEN-VEREINS & DER GESELLSCHAFT EHEM. STUDIERENDER DER Eidg. Techn. Hochschule.

Insertionspreis:

 4-gespalt. Colonelzeile od.
 deren Raum 50 Cts.
 Haupttitelseite: 80 Cts.
 Alleinige Inseraten-An-
 nahme: Rudolf Mosse,
 Annoncen-Expedition,
 Zürich, Basel und deren
 Filialen und Agenturen

Heinr. Hatt-Haller, Zürich



S B B Monte Ceneri, Selvacciabridge, 42,20 m weit.

Hoch- und Tiefbau-Unternehmung

 Bau von Kirchen, Fabriken
 Geschäftshäusern, Villen u. Wohnhäusern
 Strassen-, Eisenbahn-
 Tunnel- und Wasserbauten
 Beton- und Eisenbeton-Arbeiten

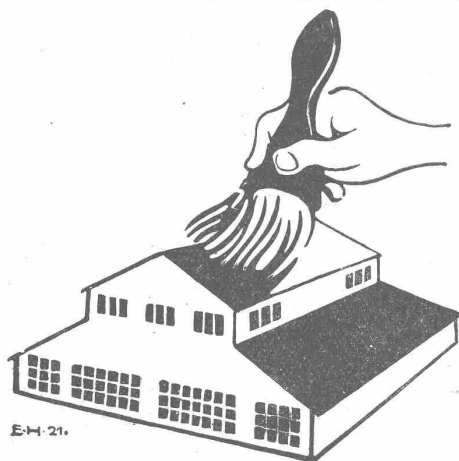
Heinrich Gutknecht Centralheizungs-Fabrik

ZÜRICH 8, Dufourstrasse 20I

S P O N A G E L & Co

ZÜRICH

Baumaterialien



E.H. 21.

COMPOSIT

 Isoliermasse für Bauzwecke
 gebrauchsfertig, kalt streichbar.

1109/3

„COMPOSIT“ wird flach, steil oder senkrecht verwendet und bindet auf jeder Unterlage wie Zement, Asphalt, Blech, Dachpappe, Glas etc.

Meynadier & Cie., Zürich 8

Dachpappe — Asphaltprodukte — Isoliermaterialien