

Zeitschrift: Schweizerische Bauzeitung
Herausgeber: Verlags-AG der akademischen technischen Vereine
Band: 81/82 (1923)
Heft: 22

Werbung

Nutzungsbedingungen

Die ETH-Bibliothek ist die Anbieterin der digitalisierten Zeitschriften. Sie besitzt keine Urheberrechte an den Zeitschriften und ist nicht verantwortlich für deren Inhalte. Die Rechte liegen in der Regel bei den Herausgebern beziehungsweise den externen Rechteinhabern. [Siehe Rechtliche Hinweise.](#)

Conditions d'utilisation

L'ETH Library est le fournisseur des revues numérisées. Elle ne détient aucun droit d'auteur sur les revues et n'est pas responsable de leur contenu. En règle générale, les droits sont détenus par les éditeurs ou les détenteurs de droits externes. [Voir Informations légales.](#)

Terms of use

The ETH Library is the provider of the digitised journals. It does not own any copyrights to the journals and is not responsible for their content. The rights usually lie with the publishers or the external rights holders. [See Legal notice.](#)

Download PDF: 13.03.2025

ETH-Bibliothek Zürich, E-Periodica, <https://www.e-periodica.ch>

Möbel

Wie löse ich das Problem der Möbelbeschaffung?

Verlangen Sie diese interessante Broschüre. Sie enthält eine Fülle unentgeltlicher Ratschläge und Aufklärungen zur wohlichen Ausgestaltung ihres Heims. Sie ermöglicht den wenigbemittelten Kreisen die erforderliche Anschaffung ohne Qualitätseinbusse zu vorteilhaften Preisen und Bedingungen. Zustellung kostenlos.

BASEL MÖBEL-PFISTER A.-G. ZÜRICH

Untere Rheingasse No. 8, 9 und 10

Kaspar Escherhaus, vis-à-vis Hauptbahnhof

Pfister

Eisenbeton

Projekte, Kostenvoranschläge, Bauleitung für
Leifungsmasten
Fundationen
Reservoirs
Brücken
Decken
Silos

J. BOLLIGER & CIE.

INGENIEURBUREAU

Tel. Sel. 12.63 **ZÜRICH** Tödisstrasse 63

Das lästige und zeitraubende Zerschneiden der Drahtziegelrollen

fällt weg. Die

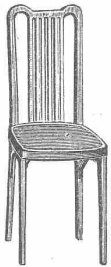
Schweiz. Drahtziegelfabrik A.G., Lotzwil
liefert

Drahtziegelstreifen in allen Breiten.

Muster und Preislisten verlangen.
Goldene Medaillen: Bern 1914 — Barcelona 1921.

R. ZUBER, GOLDACH (St. Gallen) MARMOR- UND SYENIT-INDUSTRIE

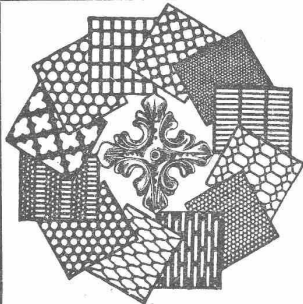
Leistungsfähige Säge- und Schleifwerke
Schalttafeln - Wand- und Bodenbeläge
Grabdenkmäler - Säurefeste Syenite



A.-G. Möbelfabrik Horgen-Glarus in Horgen

Bestuhlungen

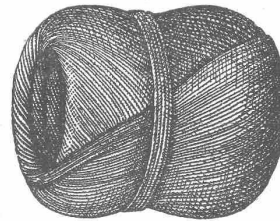
von Restaurants, Konzertsälen, Kinos
Theater etc.



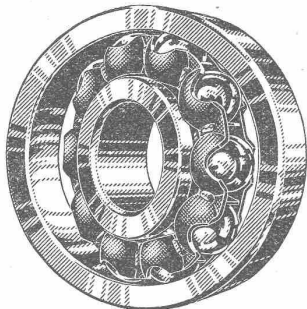
H. HEER & Co. OLTEN

SPEZIALITÄT:
Gelochte und
gepresste Bleche

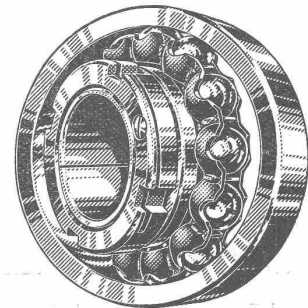
Meister & Co, Rüegsau (Bern) (Gegründet 1869)



Fabrik von Bindfaden, Seilerwaren aller Art, Roll-
laden- und Jutegurten, Treibriemen und Transportgurten
Prompte und reelle Bedienung
Verlangen Sie Muster und Preise



Kugellager SRO



aus den im Jahre 1894 gegründeten
Kugellagerwerken J. Schmid-Roost A.-G., Oerlikon
werden vom erfahrenen Fachmann allgemein bevorzugt.

Telephon: Hottingen 87.17

Telegr.: Essero, Zürich

Vertretung für die deutsche Schweiz: **L. Kundert**, Verkaufsbureau Zürich, Limmatquai 34.

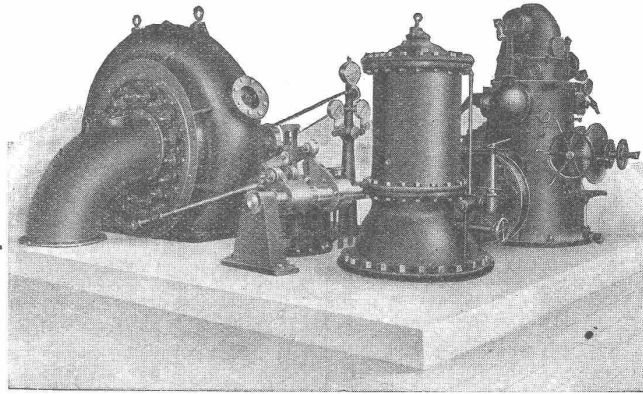
A.-G. der
Maschinenfabrik
 von

Theodor Bell & Cie.

Kriens-Luzern

Gegründet 1855

Wasserturbinen
 Präzisionsregler
 Komplette hydraulische Anlagen



Maste und Tragwerke
 für elektrische Leitungen

Einfache Spiralturbine von 5000 PS Leistung mit Isodrom-Oe'druck-Regulator für das Kraftwerk Lungernsee. 2 Stück à 5000 PS geliefert und 1 Stück à 12000 bis 14000 PS in Auftrag.

Asphalt-Emulsion A.-G. **Zürich** Hafnerstrasse 7

Unternehmung für Asphaltarbeiten

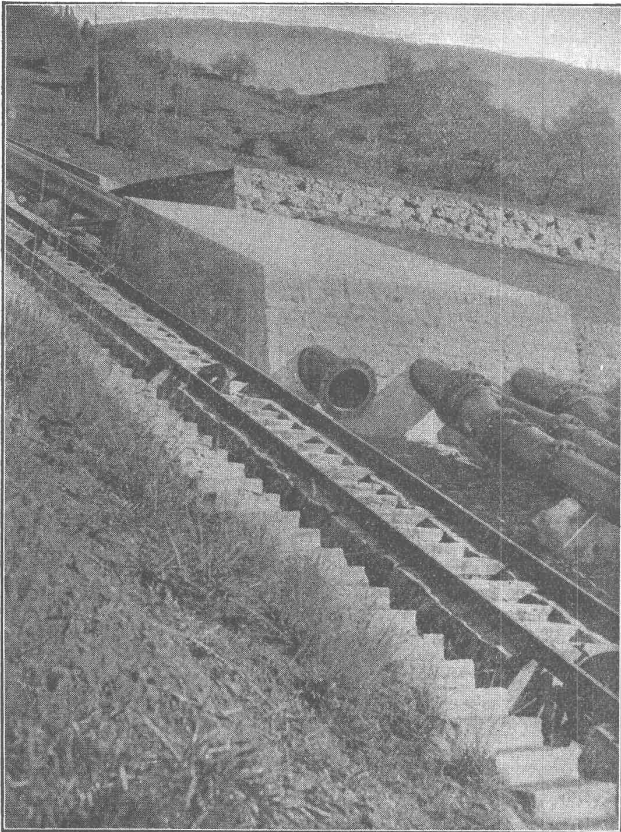


Mammutabdichtungen für Brücken,
 Tunnels, Dächer, Terrassen, Fundamente,
 Asphalt-Emulsion- und Eweol-Isolieranstriche,
 Porolith-Mörtelzusatz,
 Gussasphalt-Beläge.

Land- und Forstwirtschaftliches Institut der
 Eidg. Technischen Hochschule, Zürich

Abdichtung mit Mammut
 Ausgeführt durch Asphalt-Emulsion A.-G.
 Zürich

Aktiengesellschaft
Thyssen & Co., Mülheim a. d. Ruhr
 Abteilung Stahl- und Walzwerke



Turbinenleitung des Ritomwerkes der S B B mit Nietmuffenverbindung, geliefert von Thyssen & Co. A.-G., Abteilung Stahl- und Walzwerke, Mülheim a. d. Ruhr, durch die Firma Escher Wyss & Co., Zürich.

Ausgeführte Anlagen in der Schweiz:

Turbinenleitung des Kraftwerkes Lac de Fully
 Turbinenleitung der Kraftanlage Borgne

In Ausführung begriffen:

Turbinenleitung für das Kraftwerk Barberine der S B B mit Nietmuffenverbindung.

Vertreter für die Schweiz:

ROB. KUSTER & Co, ZÜRICH 2

Submissions-Anzeiger

Termin	Auskunftstelle	Ort	Gegenstand
6. Juni	Albert & Kölla Gemeindekanzlei	Wädenswil	Sämtl. Arbeiten zu einer Villa mit Bootshaus in Stäfa.
6. "	Kantonsing. (Bureau 344)	Kirchleerau	Malerarbeiten, Wand- und Bodenplattenbeläge zum Gemeindehaus Kirchleerau.
6. "	Christ, Arch.	Zürich	Kleinsteinpflasterungen, ohne Steinlieferung (ca. 3200 m ²), in Horgen.
11. "	Bureau de l'Edilité	Schinznach-Dorf	Gips-, sanitäre und elektr. Installationsarbeiten zum Bezirksschulhaus.
15. "	Gemeindebauamt	Fribourg	Verschiedene Bau- und Installationsarbeiten für eine Turnhalle.
		Gais (App. A. Rh.)	Aussenrenovation des Dorfschulhauses, sowie neue Heizungsanlage.



Ventilatoren

und Ventilations-Anlagen für alle Industriezweige,
sowie

Entnebelungs-Anlagen, Trockne-Anlagen, Luft-
heizungs-Anlagen, Pneumatische Transport-
Anlagen, Späne- und Staubablaugungs-An-
lagen, Luftturbinen und Blechrohrleitungen
nach

eigenen, langjährig bestbewährten
Spezial-Konstruktionen.

Wanner & Co. A.-G., Horgen



Patent-Verwertung

Der Inhaber des schweizerischen Patentes Nr. 60196 vom 25. April 1912, betreffend:

„Einrichtung zur Vermeidung der Korrosion von Oberflächenkondensatoren und andern Flüssigkeitsbehältern“,

wünscht das Patent zu verkaufen, in Lizenz zu geben oder anderweitige Vereinbarungen für die Fabrikation in der Schweiz einzugehen.

Anfragen befördert **H. Kirchofer** vormals Bourry-Séquin & Co., Ingenieur- u. Patentanwaltsbureau in Zürich 1, Löwenstr. 51.

Gesucht von seriösem, tüchtigem Geschäftsmann,

Direktor od. Ingenieur, 10-15 Mille

zur Ausbeutung eines elektr., gangb. **Massenartikels**. Offerten unter Chiffre Z. L. 1191 befördert **Rudolf Mosse, Zürich.**

Geodätische Arbeiten jeder Art und Zweckbestimmung im In- und Ausland

Vermessungen

K. LIECHTI, DIETIKON (Zürich)
Ing. und Vermessungsbureau, Teleph. N. 82



Haupt & Ammann, ZÜRICH

Warmwasserheizung vom Kachelofen aus

Ist die idealste und rationellste Heizung für einzelne Etagen und kleinere Villen.

Ingenieur-Besuch, Projekte und Kostenberechnungen gratis.

Langjährige Erfahrung. — Prima Referenzen.

Prima Weisskalk

in Stücken oder fein gepulvert, chemisch rein und sehr ausgiebig empfiehlt

Tel. 22 Kalkfabrik in St-Ursanne (Jura) Tel. 22

Bau-Inventar zu verkaufen.

Verschiedene Bauwerkzeuge, Hebezeuge, Pumpen, Ventilatoren etc. Interessenten verlangen genaues Inventar-Verzeichnis. Offerten unter Chiffre Z. S. 1216 befördert **Rudolf Mosse, Zürich.**



Zu verkaufen:

Antikes, sehr schönes

Zimmerdecke-Getäfer

Louis XIV in Eiche, Nuss und Kirschbaum, 50 m². **G. Schrag, Marktgasse 44, Bern.**

Bautechniker,

tüchtiger, dipl., flotter Zeichner, sucht Stellung in Architektur-bureau oder Baugeschäft bei bescheidenen Ansprüchen. Offerten unter Chiffre Z. M. 1230 befördert **Rudolf Mosse, Zürich.**

Junger, tüchtiger

Friesenleger, sucht in der ganzen Schweiz Arbeiten zu übernehmen zu folgenden Ansätzen:

Bodenbelag pro m² . . . Fr. 2.40
Wandbelag pro m² . . . Fr. 5.—
plus Fr. 5.— Spesen pro Tag und Reisespesen. Offert. sind zu richten unter Chiffre Z. R. 1234 an

Rudolf Mosse, Zürich.

Gesucht tüchtiger

Konstrukteur

mit Erfahrungen im Lastwagenbau und event. auch im allgemeinen Maschinenbau.

Ausführliche Offerten unter Chiffre Z. O. 1213 befördert **Rudolf Mosse, Zürich.**

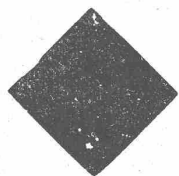
Grösseres, schweizerisches, industrielles Unternehmen

sucht Maschinen-Ingenieur

für Projektierungs- und Konstruktions-Bureau sowie Betrieb, schweizerischer Nationalität, mit Hochschulbildung und längerer Konstruktionspraxis eventuell auch in der chemischen Industrie.

Offerten mit Lebenslauf, Zeugnisabschriften und Angaben über Gehaltsansprüche sowie baldigster Eintrittstermin unter Chiffre Z. P. 1081 an
Rudolf Mosse, Zürich.

Elektro-Konstrukteure



Kanadische Elektro-Maschinenbau Gesellschaft sucht gründlich erfahrene Konstrukteure für Gleich- und Wechselstrom-Motoren und Generatoren, sowie für Transformatorenbau. Für tüchtige Leute aussichtsreiche Dauer-Stellung. Bewerber mit einiger Kenntnis des Englischen werden bevorzugt. Offerten unter Chiffre Z. L. 1039 befördert **Rudolf Mosse, Zürich.**

In einem **Gaswerk** mittlerer Grösse, ist die Stelle eines

Technischen Assistenten

baldigst neu zu besetzen.

Bewerber mit Hochschulbildung, die mit dem Innen- und Aussendienst eines Gaswerkes vollkommen vertraut und befähigt sind, den Direktor im Verhinderungsfalle zu vertreten, wollen ihre Anmeldungen mit Beilage von Zeugnisabschriften und Lebenslauf und Angabe ihrer Gehaltsansprüche unter Chiffre Z. M. 1211 bis zum **15. Juni 1923** einreichen an **Rudolf Mosse, Zürich.**

Das Werk ist an die Pensionskasse des Verbandes Schweizerischer Elektrizitätswerke angeschlossen.

PROJEKTE BERECHNUNGEN

**EISEN
KONSTRUKTION**
KITTLOSE
GLASBEDACHUNGEN
BAU- & KUNST-
SCHLOSSERARBEITEN
**GEBR. TUCHSCHMID
FRAUENFELD**

ERNST DE PERROT
Ingenieur & Patentanwalt
ZÜRICH 2
PATENTE, MUSTERSCHUTZ, MARKEN
Telephon Seinau 8623 Bleicherweg 28

EISENBETON
PFOSTEN-BRETTWERK
COUCHEN- & PALIERWÄNDE
SCHALUNGSLÖSE-DECKEN

Patent-anwalts-Bureau

E. BLUM & Co., Bahnhofstr. 74 ZÜRICH 1

Patentverkauf oder Lizenzabgabe

Die Inhaber der Schweizerpatente:

- No. 90788, Brennstoffeinspritzdüse für Verbrennungskraftmaschinen,
- No. 94295, Maschine mit gegenläufigen Kolben, bei welcher Kolben zweier benachbarter Zylinder kreuzweise miteinander verbunden sind,
- No. 61416, Verfahren zum Eindampfen von Flüssigkeiten,
- No. 64426, Ofen zur Herstellung von Ziegeln, Tonwaren und ähnlichen Waren,
- No. 68634, Verfahren und Einrichtung zum elektrischen Kochen,
- No. 8.269, Lamellenträger aus Holz,
- No. 83344, Holzbearbeitungsmaschine,
- No. 88423, Kombinierte Reibungs- u. starre Kupplung,

wünschen mit schweizerischen Fabrikanten in Verbindung zu treten, behufs Verkaufs der Patente, beziehungsweise Abgabe der Lizenz für die Schweiz, zwecks Fabrikation der Patentgegenstände i. d. Schweiz. Reflektanten belieben sich um weitere Auskunft zu wenden an das

Patent-anwalts-Bureau
E. BLUM & Co., Bahnhofstr. 74 Zürich 1.

TURBINEN-KONSTRUKTEUR

hochschulgebildeter und mit allem was zur Konstruktion und Berechnung von Wasserturbinen und Regulatoren gehört, völlig vertraut, erhält sofortige Anstellung. Nur auf eine erstklassige Kraft wird reflektiert. Zeugnisse, Angabe von Referenzen, sowie Gehaltsansprüche und frühesten Antrittstag an
Nydqvist & Holm, Aktiebolag, Trollhättan-Schweden.

Aquisiteur gesucht

Ingenieur, Kaufmann od. Techniker

aus der **Maschinen- oder Rollbahnbranche**, von leistungsfähiger Maschinenfabrik, zur Einführung deren Fabrikate in der Schweiz, Nur fleissige, tüchtige Herren, die **deutsch und französisch in Wort und Schrift perfekt beherrschen**, 25—32 Jahre alt, die **Erfolge als Aquisiteur nachweisen können**, werden gebeten, ausführlichen Lebenslauf, Zeugnis-Czpien, Lichtbild, Ansprüche, frühesten Eintrittstermin etc., einzusenden unter Chiffre Z. K. 1209 an
Rudolf Mosse, Zürich.

Cliche's

für Buchdruck **Armbruster & Söhne Zürich**
Ob. Säune Tel. Hott.: 63 65

Scizzirpapiere
Paus-Detail
Detailzeichnungen, hochtransp.
Pauspapiere, geölt und ölfrei
Zeichenpapiere, assortiert
Schöllershammerzeichen
in Bogen, für Geometer
Lichtpauspapiere
Millimeterzeichen- und
Millimeterpauspapiere in
Rollen u. Blocs, braun u. blau
liefert rasch und billig
Spezialgeschäft techn. Papiere
G. Suter - Glogg, Basel 7.

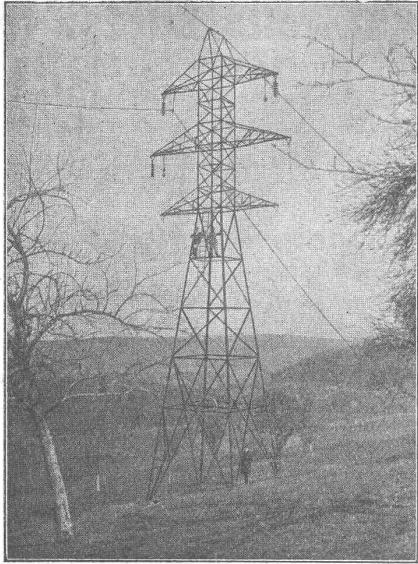
ARCHITEKTUR- KARTON-MODELLE

H. LANGMACK. ZÜRICH
FORCHSTRASSE 290

Erfindungs-Patente

Marken-Muster-
& Modell-Schutz im In- u. Ausland

H. KIRCHHOFER vormals
Bourry-Séquin & Co. ZÜRICH
1880
Gezgründet



Aug. Schneider & C^{ie} Bern

Elektro-Hoch- und Tiefbau- Unternehmung

Bau elektr. Hoch- und Niederspannungs-
Freileitungen — Weitspannsystem

Kontakt und Speiseleitungen elektrischer Bahnen —
Transformatoren-Stationen und Schaltanlagen — —

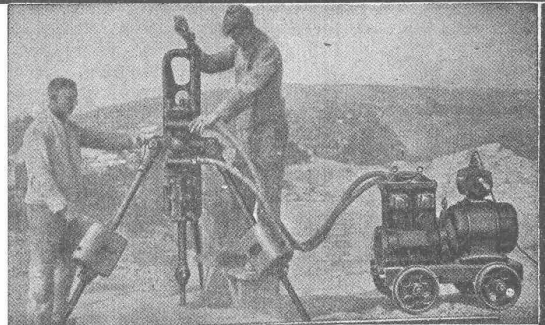
Elektrizitätsversorgung
ganzer Ortschaften und Industrie-Unternehmen

Fein-Fabrikate

sind Spezial-
Erzeugnisse

Für Tiefbohrungen, Stollen- und
Tunnelbau, Steinbrüche u. s. w.
sind die wirtschaftlichsten und
neuesten Maschinen unsere

Elektr. pneumat.



Gesteins-Stoss-Bohrmaschinen



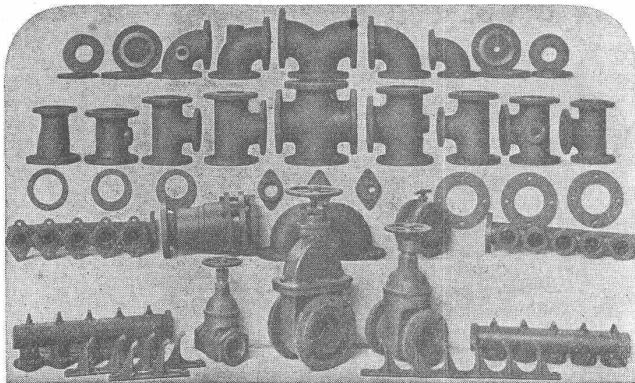
Rennweg 35
Zürich



GESELLSCHAFT DER LUDW. VON ROLLSCHEN EISENWERKE
· FILIALE: EISENWERK CLUS KT. SOLOTHURN ·



FORMSTÜCKE, FLANSCHEN und VENTILE



nach den Normalien des Verbandes deutscher
Zentralheizungs-Industrieller, zu Leitungen aus
schmiedeisernen Röhren für

**Zentralheizungen
Kühlanlagen
Dampfleitungen etc.**

Die Formstücke haben gedrehte u. gebohrte Flanschen
und sind auf 10 Atmosphären Wasserdruck probiert.

Lieferung ab Lager.

Zu beziehen durch die Installationsfirmen.

Man verlange Katalog.