

Zeitschrift: Schweizerische Bauzeitung
Herausgeber: Verlags-AG der akademischen technischen Vereine
Band: 81/82 (1923)
Heft: 26

Werbung

Nutzungsbedingungen

Die ETH-Bibliothek ist die Anbieterin der digitalisierten Zeitschriften. Sie besitzt keine Urheberrechte an den Zeitschriften und ist nicht verantwortlich für deren Inhalte. Die Rechte liegen in der Regel bei den Herausgebern beziehungsweise den externen Rechteinhabern. [Siehe Rechtliche Hinweise.](#)

Conditions d'utilisation

L'ETH Library est le fournisseur des revues numérisées. Elle ne détient aucun droit d'auteur sur les revues et n'est pas responsable de leur contenu. En règle générale, les droits sont détenus par les éditeurs ou les détenteurs de droits externes. [Voir Informations légales.](#)

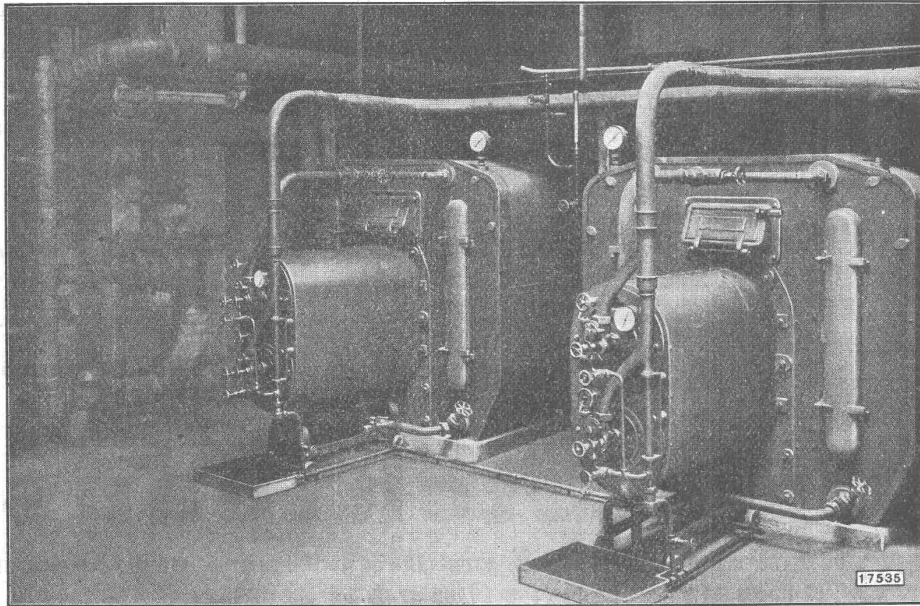
Terms of use

The ETH Library is the provider of the digitised journals. It does not own any copyrights to the journals and is not responsible for their content. The rights usually lie with the publishers or the external rights holders. [See Legal notice.](#)

Download PDF: 29.01.2025

ETH-Bibliothek Zürich, E-Periodica, <https://www.e-periodica.ch>

SULZER OELFEUERUNGEN



Zwei Sulzer-Oelfeuerungen an Warmwasser-Heizkesseln im Volkshaus Zürich 4
Eine weitere Oelfeuerung für den dritten Kessel wurde vor kurzem nachbestellt

Aus einem Zeugnis:

„... Ihre Oelfeuerung ist so leistungsfähig, dass bei derselben selbst an Samstagen mit 2 Kesseln auszukommen ist, während früher bei Koksfeuerung für die gleiche Badefrequenz alle 3 Kessel in Betrieb gehalten werden mussten.

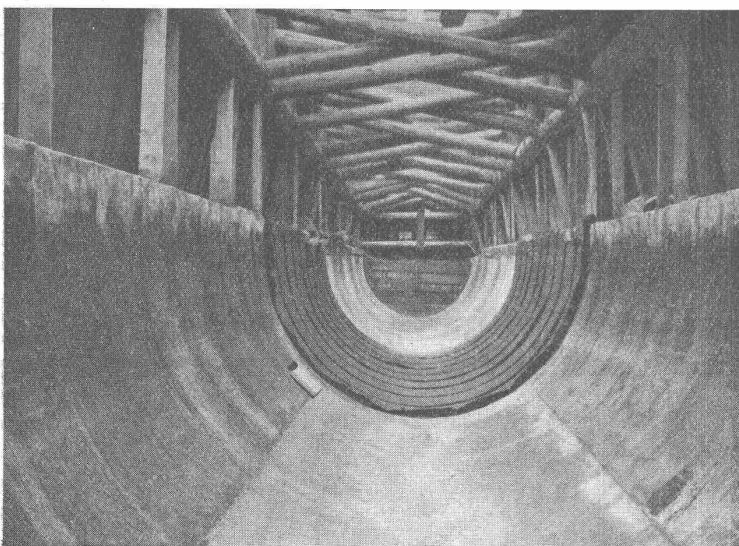
Der mittlere Koksverbrauch an einem Samstag beläuft sich auf 2400 Kg. — Diesem steht heute ein mittlerer Oelverbrauch von 1130 Kg. gegenüber..“

GEBRÜDER SULZER, Aktiengesellschaft, WINTERTHUR, ABT. ZENTRALHEIZUNGEN

Asphalt-Emulsion A.-G. Zürich

Hafnerstrasse 7

Unternehmung für Asphaltarbeiten



Heberleitung Kraftwerk Klosters
Ausgeführt durch Locher & Cie., Zürich

Abdichtung mit Mammut
Ausgeführt durch Asphalt-Emulsion A.-G.
Zürich

Mammutabdichtungen für Brücken,
Tunnels, Dächer, Terrassen, Fundamente,
Asphalt-Emulsion- und Eweol-Isolieranstriche,
Porolith-Mörtelzusatz,
Gussasphalt-Beläge.

Submissions-Anzeiger

Termin	Auskunftstelle	Ort	Gegenstand
2. Juli	Direktion eidg. Bauten	Bern	Diverse Bauarbeiten in der Postautogarage Engehalde in Bern. Sämtliche Bauarbeiten zum Neubau der katholischen Kirche in Wetzikon. Erd- u. Maurerarbeiten f. d. Anbau einer Garderobe an d. Turnhalle Wolfbach. Lieferung d. Eisenkonstr. u. sämtl. Arbeiten f. zwei Perrondächer in Muttenz. Warmwasserheizungsanlage in der Pflegeanstalt Alt-Rheinau. Erstellung des I. Bauleses der Unterführung der Aarauerstrasse in Olten.
6. "	Jos. Steiner, Arch.	Schwyz	
7. "	Amthaus IV, Bureau 30a	Zürich	
12. "	Brückeningenieur S. B. B.	Basel	
12. "	Kant. Hochbauamt	Zürich	
3. Aug.	Oberingenieur S. B. B.	Basel	

Verlobte trifft Eure Wahl!

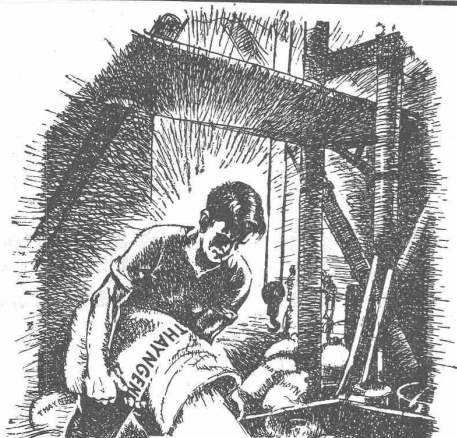
Vergleichen Sie Qualität u. Preise und die Wahl wird Ihnen leicht. Verlangen Sie unverbindlich und kostenlos den Prospekt der Ihnen konvenierenden Preislage. Die nachstehenden 6 Angebote kompletter Aussteuern sind unvergleichlich vorteilhaft, solid u. schön.

1. „Heim für Alle“, la. halbh.: Schlafzimmer, Speisezim. Kücheneinrichtung . . . **Fr. 990.-**
 2. „Das prakt. sol. Schweizerheim“, la. halbh.: Schlafz. Speisezimmer, Kücheneinricht. **Fr. 1880.-**
 3. „Mein Heim“, ganz la. Hartholz: Schlafzimmer, Speisezimmer, Kücheneinrichtung . . . **Fr. 2960.-**
 4. „Daheim“, ganz la. Harth.: Schlafzimmer, Speisez., Herrenz. Küche. **Fr. 3890.-**
 5. „Die bürgerliche Idealwohnung“, ganz la. Harth. feine Edelhölzer, Schlafzimmer Speisez., Herrenz., Küche. **Fr. 4850.-**
 6. „Das vornehme Heim“, ganz la. Hartholz: feine Edelhölzer, Schlafzimmer, Speisez. Herrenzimmer, Küche. . . . **Fr. 6000.-**
- Die enorme Auswahl, die Sie in unseren interessanten Raumkunst-Ausstellungen finden, zeigt echt schweizer Wohnkunst. Sie ist die grösste der Schweiz und ermöglicht hunderte solcher Kombinationen. Unsere Firma führt nur erstklassige Eigen- und Schweizerfabrikate. **WEITERE VORTEILE:** Lieferung franko. — Bar.konto. — Bequeme Zahlungsbedingungen. — Vertragliche langjährige Garantie. — Bahnvergütung. — Kostenlose Beratungsstelle durch Innenarchitekten — Zuverlässige Bedienung.

Möbel-Pfister A.-G., **Möbel- und Polstermöbel-Werkstätten**
BASEL **ZÜRICH**
 Untere Rheingasse No. 8, 9 und 10 Kaspar Escherhaus, vis-à-vis Hauptbahnhof

Plan-Kopien | Lichtpaus-

aller Art Paus- und Detail-Papiere und -Apparate.
ED. AERNI-LEUCH, BERN.



Pulverisierter Weiszkalk

(KALKHYDRAT) abgelöscht, nicht gemahlen für Maurer & Gipser vollständig REIN & TREIBERFREI, lange haltbar Sofort gebrauchsfertig A.G. DER ZIEGELFABRIKEN

Thayngen

UND RICKELSHAUSEN, THAYNGEN (SCHAFFHAUSEN)

Kalk für chemische Zwecke.

Verlangen Sie unsere vorzüglichen Prüfungsatteste.

INDUSTRIEBAUTEN

Projekte und Kostenvoranschläge für komplette Anlagen
 Projekte in Spezial-Konstruktionen
 Gutachten und Expertisen
 Bauleitung

INGENIEURBUREAU H. KNOBEL

Weinbergstrasse 53a ZÜRICH Telephone Hoff. 20.48

Ebol

wirtschaftlicher Anstrich zur Erhöhung der Wasserdichtigkeit des Betons, zum Schutze des Betons und von Metallen gegen den Einfluss von Säuren, Moorwasser, etc. Vorzügliches Rostschutzmittel

Offerten und Muster durch den Fabrikanten:
E. Beck, Asphaltprodukte, Pieterlen b. Biel



Geilinger & Co

Winterthur

Eisenhochbau

Fabrikturen

Schmiedeeiserne Fenster



BAUMANN, KOELLIKER & Co., A.-G., ZÜRICH 1

BAHNHOFSTRASSE - FÜSSLISTRASSE 4

Hochspannungsleitungen - Sekundärnetze

SIDÉROL-Dachschutz-Masse

kalt streichbar

zum Ausbessern undichter Dächer

wie Holzzement-, Blech-, Zement- und Pappe-Dächer.

Kein Abfließen!

Kein Reißen!

ALLEIN-FABRIKANT:

WALTHER FRICK-GLASS, ALTSTETTEN-ZÜRICH

Fabrikation chemisch-bautechnischer Produkte.

Wegmann & Nottaris

Ofenfabrik

Oberburg-Burgdorf



Ventilationsöfen

zur Beheizung

von Räumen jeder Art von 50 bis 1000 m³

Spezialöfen für Kirchen, Schulen und andere grosse Lokalitäten

Altbewährtes System.

Beste Referenzen von Fachleuten, Behörden und Privaten.

Zelte für alle Zwecke

Mech Weberei u. Blachenfabrik
GEISER & C^{IE}
VORM. GEISER & KINDLIMANN
EMMENAU, Hasle / Burgdorf

Patent-Verwertung.

Der Inhaber des schweizerischen Patentes Nr. 87716 vom 15. Juni 1920, betreffend:

„Verankerungsvorrichtung“, wünscht das Patent zu verkaufen, in Lizenz zu geben oder anderweitige Vereinbarungen für die Fabrikation in der Schweiz einzugehen.

Anfragen befördert H. Kirchofer vormals Bourry-Séquin & Co., Ingenieur- u. Patentanwaltsbureau in Zürich 1, Löwenstr. 51.

Patent-Verwertung

Die Inhaber des schweizerischen Patentes Nr. 61054 vom 8. Mai 1912, betreffend:

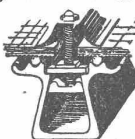
„Stossaufnehmende Kuppelung für Maschinenelemente“,

wünschen das Patent zu verkaufen, in Lizenz zu geben oder anderweitige Vereinbarungen für die Fabrikation in der Schweiz einzugehen.

Anfragen befördert H. Kirchofer vormals Bourry-Séquin & Co., Ingenieur- u. Patentanwaltsbureau in Zürich 1, Löwenstr. 51.

KITTLLOSE GLASDÄCHER

System Zimmermann



WALTHER & MÜLLER
- BERN -

Patent-Verwertung.

Der Inhaber des schweizerischen Patentes Nr. 61707 vom 10. Juni 1912, betreffend:

„Fortlaufend arbeitende Maschine zur Herstellung von Zundhölzchen in Täschchen“,

wünscht das Patent zu verkaufen, in Lizenz zu geben oder anderweitige Vereinbarungen für die Fabrikation in der Schweiz einzugehen.

Anfragen befördert H. Kirchofer vormals Bourry-Séquin & Co., Ingenieur- u. Patentanwaltsbureau in Zürich 1, Löwenstr. 51.

Wasserhosen

Pressluftschläuche . Wasserstiefel
Innengummierte Handschläuche

liefern preiswert

A. BRUNNER & Co., BASEL

Gummiwaren für technische Zwecke

Schweizer. Strassenbau-Unternehmung A. G.

ZÜRICH

Steinwiesstrasse 40 — Telephon Hottingen 43.81

BERN

Laupenstrasse 8 — Telephon Bollwerk 54.54

LAUSANNE

Petit Chêne 22 — Telephon 20.28

Telegramme: „Stuag“

Grösste Spezialfirma für Strassenbeläge aller Art.

30 Dampf- und Motorwalzen, 6 Steinbrecher.

Eigene Pflastersteinbrüche und Harischotterwerke in Alpnach, Beckenried und Bouveret.

Elektrische Unternehmungen

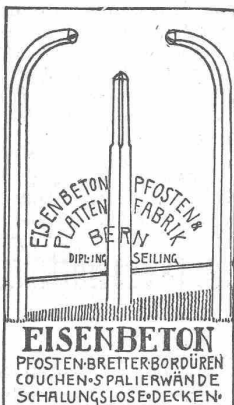
O. BÜRGI :: LAUSANNE

Spezial-Geschäft für Freileitungsbauten jeder Art

Scizzirpapiere
Paus-Detail
 Detailzeichen, hochtransp.
 Pauspapiere, geölt und ölfrei
 Zeichenpapiere, assortiert
Schöllershammerzeichen
 in Bogen, für Geometer
Lichtpauspapiere
 Millimeterzeichen- und
 Millimeterpauspapiere in
 Rollen u. Blocs, braun u. blau
 liefert rasch und billig
Spezialgeschäft techn. Papiere
G. Suter - Glogg, Basel 7.



ERNST DE PERROT
 Ingenieur & Patentanwalt
ZÜRICH 2
 PATENTE, MUSTERSCHUTZ, MARKEN
 Telefon Selnau 8623 Bleicherweg 28



Zu verkaufen:

wenig gebrauchter, kompletter

Benzingasapparat

mit allen nötigen Zutaten. Anfragen sind zu richten an Firma
Goll & Co., Horw.

Für die **Schweizer Patente**
 No. 91205 „Einrichtung zur Ver-
 hütung des Pumpens bei Kreisel-
 verdichtern und Kreiselpumpen“,
 No. 99834 „Einrichtung zur Aus-
 nützung der Auslassgeschwindig-
 keit des Abdampfes bei Dampf-
 turbinen“, No. 100013 „Labyrinth-
 dichtung für Wellen, insbesondere
 von Dampf- oder Gasturbinen“,
 No. 100289 „Luftabsaugvorrich-
 tung“ und No. 99581 „Dampf-
 turbine“, werden Lizenznehmer
 gesucht. Angebote an
**Erste Brüner Maschinen-
 Fabriks-Gesellschaft, Brün-
 n, Glockengasse 5, Mähren (C.S.R.).**

Gesucht selbständiger
Bautechniker

zur Anfertigung von Werkplänen. Kenntnisse in statischer Berech-
 nung und Erfahrung in Bauführung erwünscht. Offerten mit An-
 gabe der Gehaltsansprüche befördert unter Chiffre Z. O. 1459
Rudolf Mosse, Zürich.

Zu verkaufen:

Eine in tadellosem Zustande befindliche

Francis-Turbine

samt neuem Oeldruckregulator, erstellt von Joh. Jakob Rieter & Cie.
 in Winterthur, passend für ein Gefälle von 10–15 m, Wasser-
 menge ca. 700 sek/l, Leistung 70–100 PS je nach Druck und Wasser-
 quantum, Tourenzahl 310 p. m. Saugrohrlänge bis Mitte Turbinen-
 welle 4750 mm, Schwungradmesser 2500 mm, Wellenlänge
 7000 mm, eine zweiteilige Riemenscheibe aus Schmiedeisen 1400 mm
 Durchmesser, 400 mm breit, eine Drosselklappe und ca. 60 m Blech-
 Rohre, T-Balken, auf welche die Turbine über dem Schacht ver-
 schraubt ist, ein Doppelriemen aus Kernleder, ca. 11 m lang und
 370 mm breit.

Die Turbine ist noch ca. 6 Wochen im Betrieb zu sehen. Ein
 Drehstrom-Motor von Brown, Boveri & Cie., Baden, 85 PS, 200 Volt,
 50 Perioden, Riemenscheibendurchmesser 420 mm, Breite 400 mm,
 eine zweiteilige Riemenscheibe aus Schmiedeisen 2350 mm Durch-
 messer, 400 mm breit.

Anfragen unt. D. 2433 Z. gefl. an die **Publicitas A.-G., Zürich.**

Zu verkaufen

die

Liegenschaft Stampfenbachstr. 12

zu günstigen Bedingungen. Nähere Auskunft erteilt

DAVID ROSENFELD,
 Stockerstrasse 12, Zürich 2.

Unter günstigen Bedingungen zu verkaufen:

**Schöne, freistehende
 Befizung, Nähe Berns**

Umfassend: Komfortables 9 Zimmer-Wohnhaus, Industriegebäude mit
 Dienstwohnung, Bureau-Räume, Dependentengebäude, ca. 2500 m² ge-
 deckte Bodenfläche für den Betrieb, ca. 4000 m² Lagerplätze, Geleise-
 Anschluss, gedeckte Verladerrampe, geräumiger Keller, elektr. Auf-
 zug, Zentralheizung, Licht-, Kraft- und Wasserversorgung. **Beson-
 ders dienlich für Holzbearbeitungs-Betriebe, Baumaterialien, land-
 wirtschaftliche Maschinen und Produkte, Lagerhaus für Importe aller
 Art, sowie für die meisten Fabrikationsbetriebe.**

Offerten unter Chiffre Z. Z. 1388 befördert
Rudolf Mosse, Zürich.

Zu vermieten:

Bagger-Maschine,

verwendbar als Hoch- u. Tiefbagger, mit oder ohne Sortiertrommel.
 Effektive Tagesleistung rd. 180 m³. Für nähere Auskunft wende man
 sich an das **Meliorationsamt des Kantons Zürich.**

Alfr. Schmidweber's Erben

Zürich 8 — Dietikon

**Innen- und Aussendekorationen
 in poliertem Marmor und Granit**

Goldene Medaille Schweizer. Landes-Ausstellung
 Bern 1914



**ERNST GÖHNER
 FENSTERFABRIK**

Hallenstrasse 15/17 - ZÜRICH - Telefon H. 44.44

**Flotter
 Konstrukteur**

für Ventilatoren, mit langjähriger
 Bureaupraxis. in pneumatischen
 Transporten, Trocknung, Lüftung,
 in selbständige Stellung gesucht.
 Antritt bald. Offerten mit Bild,
 Gehaltsansprüchen, Lebenslauf
 unter Chiffre Z. D. 1335 befördert
Rudolf Mosse, Zürich.

Gesucht auf Basler Architektur-
 Bureau künstlerisch befähigter,
 jüngerer

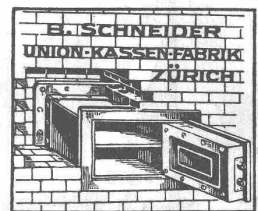
Architekt

flotter Darsteller. Offerten mit
 Angabe der bisherigen Tätigkeit
 und Gehaltsansprüchen unter
 Chiffre B. N. 5383 an
Rudolf Mosse, Basel.

**Zu kaufen gesucht:
 Leicht gebrauchte
 Gruben - Schienen,**

Prof. 65/45/23 mm
 (Ohne Schwellen)

52 Stück à 4,26 m, 22 Stück à
 3,20 m. Offerten sind zu richten
 an **A. Griesemer-Gisler, Eisen-
 Konstruktionen, Altdorf.**



Geheim - Einmuerkassen

**Wandtressors
 Kassetten
 Kassenschränke**

Verlangen Sie Prospekt Nr 19



**Welcher
 Baumeister**

ist geneigt, gegen Erstellung eines
 grösseren Schuppens ein Auto in
 Zahlung zu nehmen? Offerten
 unter Chiffre Z. A. 1427 befördert
Rudolf Mosse, Zürich.

Konkurrenz-Ausschreibung

Die unterzeichnete Bauleitung eröffnet Konkurrenz über

1 Drehstrom-Generator und 1 Drehstrom-Transformator

von je 10 000 kVA

für die

Zentrale Klosters der A.-G. Bündner Kraftwerke

Die Unterlagen und Bedingungen können vom 2. Juli an von der „Bauleitung der Landquartwerke für Maschinen- und Schalt-Anlagen“ in Klosters-Platz bezogen werden. Offerten mit Aufschrift „Generatorangebot der Zentrale Klosters“ sind bis zum 4. August 1923 an die A.-G. Bündner Kraftwerke nach Chur einzureichen.

Klosters, den 18. Juni 1923.

Die Bauleitung.

Locarno, Giugno 1923.

IL COMITATO PROMOTORE per l' erezione di una

Fontana decorativa

da offrirsi alla città di Locarno in memoria del signor Giovanni Pedrazzini,

apre analogo concorso

fra gli artisti ticinese, anche se dimoranti fuori del Cantone, e gli artisti confederati e esteri, purchè domiciliati nel Cantone da almeno cinque anni.

Scadenza del termine per la presentazione dei progetti: 30 settembre 1923.

Somma a disposizione della Giuria per la premiazione dei due o tre migliori progetti: Fr. 2000.—.

Copia del programma verrà rimessa a chi ne farà domanda al Comitato e per esso al signor LUIGI FRANZONI fu avv. Cesare in Locarno.

Die Mine sei lang,
Die Spitze sei haarfein.

Technische Zeichner

Zeichen-Bureaux, Architektur-Bureaux, Konstrukteure. Endlich ist eine rotierende Bleistift-Spitzmaschine für euch geschaffen.

Das Holz und die Mine werden geschliffen. Jeder Stift von 6—12 mm Durchmesser kann bis 50 mm Spitzenlänge gespitzt werden.

Die Spitze wird bis zur Unsichtbarkeit dünn.

Abbrechen unmöglich.
Schleifscheibe in drei verschiedenen Kornfeinheiten.

Lasst euch „Buco“, erstklassiges, schweizerisches Fabrikat, vorführen; es ist das sehnlich erwartete Werkzeug für euren Beruf.

Generalvertreter für die Schweiz:

Zürich **Franz Weber** Uraniastr. 11

Telephon: Selnu 72.75

Gesucht

von schweizerischer Grossfirma

Giesserei-Ingenieur

der abgeschlossene Hochschulbildung besitzt und vielseitigen Anforderungen entsprechen kann, als

Adjunkt des Direktors.

Lebensstellung. Bevorzugt wird Schweizer oder Süddeutscher mit Alter nicht über 35 Jahre. Den Bewerbungen sind ausführliche Unterlagen und Referenzen beizulegen.

Offerten unter Chiffre O. S. 30 befördert die Annoncen-Expedition **Rudolf Mosse, Zürich.**

Ingenieure ² oder Techniker

Absolventen einer schweizerischen Schule, perfekt französisch und deutsch sprechend, womöglich italienisch und mit Praxis in Eisenbeton für Bauleitung und Geschäftsakquisitionen in West- und Ost-Europa gesucht.

Ausführliche Offerten mit curriculum vitae an

Standfasserwerke **Rostock & Baerlocher**, Ges. m. b. H. in Klosterneuburg bei Wien

Bauführer

Grösseres Baugeschäft der Ostschweiz sucht absolut selbständigen Bauführer für Bureau und Bauplatz. Gefl. Offerten mit Gehaltsansprüchen und Zeugnis-Abschriften unter Chiffre Z. O. 1383 an **Rudolf Mosse, Zürich.**

Architekt, allseitig langjährig erfahren, sucht als

Teilhaber einzutreten in Architekturbureau, auch kleineres, in Zürich oder Nachbarschaft. Wertvolle Mitarbeit zu günstigen Bedingungen kann zugesichert werden. Angebote unter Chiffre Z. S. 1348 an **Rudolf Mosse, Zürich.**

Gesucht

von Londoner Vertretung einer grossen Elektro-Maschinenfabrik ein oder zwei weitere

Elektro-Ingenieure

mit abgeschlossener Hochschulbildung und Erfahrung im Entwerfen von Dampfzentralen, Umformerstationen, Freileitungen, industriellen Antrieben und einschlägiger Bearbeitung von Kostenvoranschlägen. Auch Spezialisten in der Bearbeitung von Projekten für Krananlagen, Förderwinden, Minen- und Stahlwerkanlagen. — Vorkenntnisse in der englischen Sprache Bedingung. Offerten mit Lebenslauf, Photographie, Zeugnisabschriften, Referenzen und Gehaltsanspruch unter Chiffre Z. H. 1453 befördert **Rudolf Mosse, Zürich.**



**Wer
die einheimische Industrie schützen will
verlangt**

SCHWEIZ LINOLEUM

HELVETIA MARKE

Linoleum A.-G. Giubiasco (Schweiz) :: Agentur in Zürich, Bleicherwegplatz 50

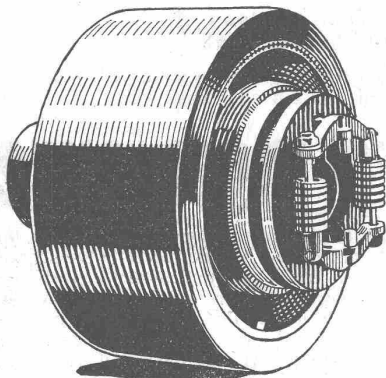
CENTRALHEIZUNGS-FABRIK Heinrich Gutknecht
Zürich 8, Dufourstr. 201



**Asphalt-Arbeiten
Wasserdichte Abdeckungen**
HEINRICH BRÄNDLI, HORGEN
Asphalt-, Dachpappen- und Holzzement-Fabrik



GESELLSCHAFT DER LUDW. VON ROLL'SCHEN EISENWERKE
· FILIALE: **EISENWERK CLUS** KT. SOLOTHURN ·



Benn-Kupplung, Typ H

BENN-KUPPLUNG

Patentiert in allen Industriestaaten.
Durch langjährige Erfahrungen vervollkommnete Reibungskupplung.
Vollständig geschlossen. Reibungsflächen scheibenförmig.
Keine vorstehenden Teile.
Zum Ein- oder Ausrücken bei jeder Kraft und Geschwindigkeit während des Betriebes

TRANSMISSIONEN

Komplette Anlagen für alle Industriezweige.

Patent-LENIX-Getriebe.

Ausführungsrecht für die Schweiz.