

Zeitschrift: Schweizerische Bauzeitung
Herausgeber: Verlags-AG der akademischen technischen Vereine
Band: 81/82 (1923)
Heft: 1: G.e.P.-Festausgabe

Werbung

Nutzungsbedingungen

Die ETH-Bibliothek ist die Anbieterin der digitalisierten Zeitschriften. Sie besitzt keine Urheberrechte an den Zeitschriften und ist nicht verantwortlich für deren Inhalte. Die Rechte liegen in der Regel bei den Herausgebern beziehungsweise den externen Rechteinhabern. [Siehe Rechtliche Hinweise.](#)

Conditions d'utilisation

L'ETH Library est le fournisseur des revues numérisées. Elle ne détient aucun droit d'auteur sur les revues et n'est pas responsable de leur contenu. En règle générale, les droits sont détenus par les éditeurs ou les détenteurs de droits externes. [Voir Informations légales.](#)

Terms of use

The ETH Library is the provider of the digitised journals. It does not own any copyrights to the journals and is not responsible for their content. The rights usually lie with the publishers or the external rights holders. [See Legal notice.](#)

Download PDF: 13.03.2025

ETH-Bibliothek Zürich, E-Periodica, <https://www.e-periodica.ch>

Schweizerische Bauzeitung

Abonnementspreis:
Schweiz 40 Fr. jährlich
Ausland 50 Fr. jährlich

Für Vereinsmitglieder:
Schweiz 32 Fr. jährlich
Ausland 40 Fr. jährlich
sofern beim Herausgeber
abonniert wird

WOCHENSCHRIFT

FÜR BAU-, VERKEHRS- UND MASCHINENTECHNIK

GRÜNDER ING. A. WALDNER, HERAUSGEBER ING. CARL JEGHER, ZÜRICH

Verlag: A. & C. Jegher, Zürich — Kommissionsverlag: Rascher & Cie., Zürich und Leipzig

ORGAN

insertionspreis:

4-gespalt. Colonelzeile od.
deren Raum . 50 Cts.
Haupttitelseite: 80 Cts.
Alleinige Inseraten-An-
nahme: Rudolf Mosse,
Annoncen-Expedition,
Zürich, Basel und deren
Filialen und Agenturen

DES SCHWEIZ. ING.- & ARCHITEKTEN-VEREINS & DER GESELLSCHAFT EHEM. STUDIERENDER DER EIDG. TECHN. HOCHSCHULE.

Fabrik für Eisenkonstruktionen

A.-G.
vormals

Schäppi & Schweizer

Albisrieden - Zürich

Projektierung und Ausführung von:

Eisenkonstruktionen aller Art, Brücken, Fabrik-
bauten, Masten, Oberlichter, Fenster, Blech-
arbeiten, schmiedeiserne Fassaden
Stahlblechrolladen
Schlosserarbeiten

Techn. Bureau Tel. S.25.42 Kaufm. Bureau Tel. S.71.05

Betonmischer D. R. P. :-: Bauwinden für jede Last

Betoneisen - Bieger

Kauf und Miete!

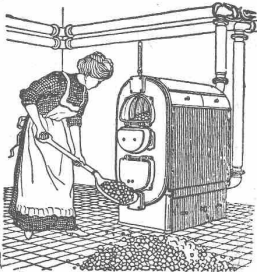
Betoneisen-Schneider

ALLGEMEINE BAUMASCHINEN GES. A.-G. ZÜRICH

Telephon Hottingen 90.90

Büro und Lager

Weinbergstrasse 21 a

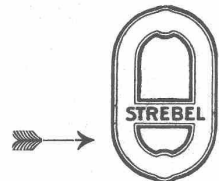


Strebelswerk Zürich

Rämistrasse 5, Tel. Hottingen 49.33

Original-Strebelkessel

tragen auf jedem Kesselgliede diese Schutzmarke.



Nerol

Isolieranstrich für Beton und Eisen

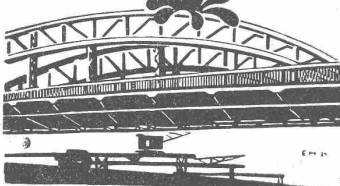
dichtet Poren und Haarrisse in Zement und Beton,
schützt Stahl und Eisen vor Rostbildung, ersetzt Menning.



1109/4

Meynadier & Cie., Zürich 8

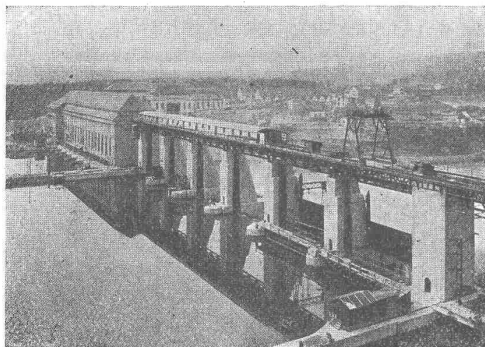
Dachpappe — Asphaltprodukte — Isolier-Baumaterialien



Gesetzlich geschützt

Buss A.-G., Basel

Werk in Pratteln



Stauwehr im Rhein bei Eglisau

Sechs Öffnungen mit Doppelschützen, von uns projektiert nach **eigenem patentierten System.**

Unsere Lieferungen:

Sämtliche Unterschützen, die zwei Dammbalkenabschlüsse zum Wehr, die Schützenlaufbahnen, die Grundschwellen, die Turbinen-Einlaufschützen mit Grob-Rechen, zusammen rd. 1450 Tonnen.

(Die Oberschützen mit rd. 230 Tonnen wurden von anderer Seite geliefert.)

Eisenkonstruktionen

nach Planvorlagen und eigenen Projekten.
Brücken — Hochbauten — Krane — Maste etc.

Komplette Stauwehranlagen nach eigenen und patentierten Systemen

Ausführungen: Die Kraftwerke Wangen a. d. Aare — Augst-Wyhlen a. Rh. — Eglisau a. Rh. — Olten-Gösgen a. d. Aare — Faal a. d. Drau in Jugoslawien — El Carpio am Guadalquivir in Spanien — Pougny-Chancy a. d. Rhone — Am Ain in Frankreich und andere.

Apparate und Behälter

aus Eisen, Kupfer und Aluminium:

Lagertanks, Rohre, genietet und geschweisst, komplette Cysternwagen, kompl. Rektifizier-, Destillier-, Extraktions- u. andere Anlagen.

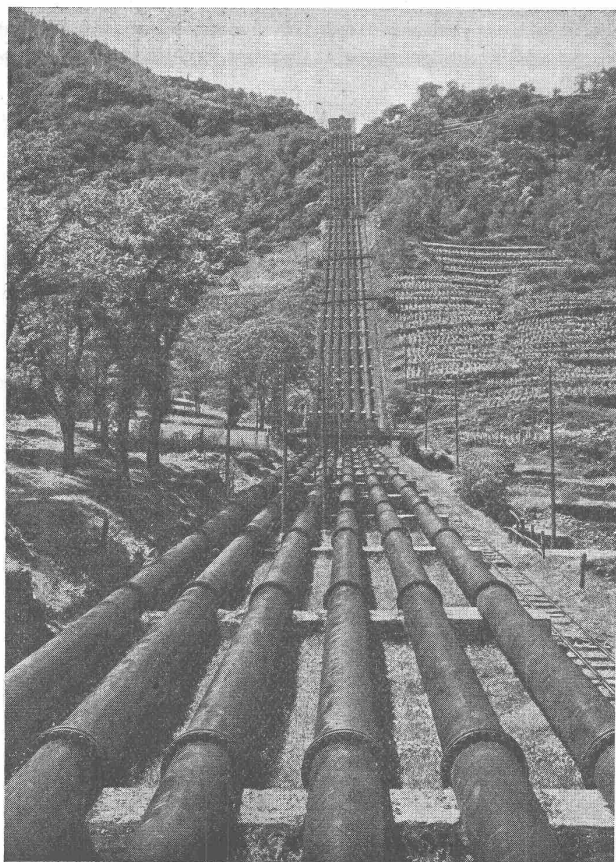
Spezialität: stabile und fahrbare Dampfbrennereien.

— Querrohr- und andere Dampfkessel. —

etc.

Reparaturen

Umänderungs- und Ergänzungsarbeiten



DRUCKLEITUNGEN BRUSIO

SOCIÉTÉ ANONYME
DES FORGES ET ACIÉRIES DE DILLING
s./SARRE

DILLINGER HÜTTENWERKE A.-G.
DILLINGEN-SAAR

GEGRÜNDET 1685

**GESCHWEISSTE HOCHDRUCK-
ROHRE:**

SPEZIALITÄT:

**QUALITÄTS-BLECHE FÜR GENIETETE
TURBINEN-ROHRE**

**AUSGEFÜHRTE ANLAGEN IN DER SCHWEIZ MIT
GESCHWEISSTEN HOCHDRUCK-ROHREN:**

KRAFTWERKE BRUSIO IN CAMPOCOLOGNO, GRAUBÜNDEN
KRAFTWERK BURGLAUENEN DER JUNGFRAU-BAHN
KRAFTWERK VERNAYAZ — APROZ s./NENDAZ
DALA IN OBERWALLIS

**QUALITÄTSBLECH-LIEFERUNGEN FÜR GENIETETE
ROHRE:**

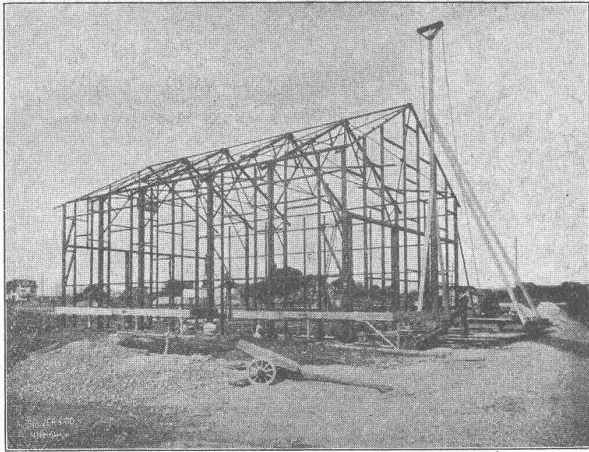
LUZERN-ENGELBERG
KANDER-, RABUSA- UND VERZASCA-WERKE
UND VIELE ANDERE MEHR.

VERTRETER FÜR DIE SCHWEIZ:

„SOGÉCO“

AKTIENGESELLSCHAFT FÜR DEN HANDEL MIT INDUSTRIE-
PRODUKTEN VORMALS HENRI SCHOCH

ZÜRICH



Geilinger & Co. Winterthur

Eisenhochbau
Fabrikturen
Schmiedeiserne Fenster

Ingenieurbureau

Dr. ing. Bertschinger

Zürich

Bahnhofstrasse 57

Tel. Selnau 81.16

Projektierungen

Bauleitungen

Wirtschaftliche Untersuchungen

Seeregulierungen
Wasserkraftbauten
Schiffahrtsanlagen
Wasserrechtsvertretungen
Verkehrsfragen

Instandstellung und Verbesserung
Automatische Wasserstandsregler
Entschlammung von Stauweihern
Reinigung von Zu- und Druckleitungen
Energievernichter für Abfallwasser

Reiche Erfahrungen: 10 Jahre als Bauunternehmer die verschiedensten Arbeiten in eigenem Risiko selbst ausgeführt

Elektromechanische Werkstätten

ZÜRICH

Hardturmstrasse 121
Telephon: S. 44.99 u. S. 37.73

S. SPÄLTI

✱

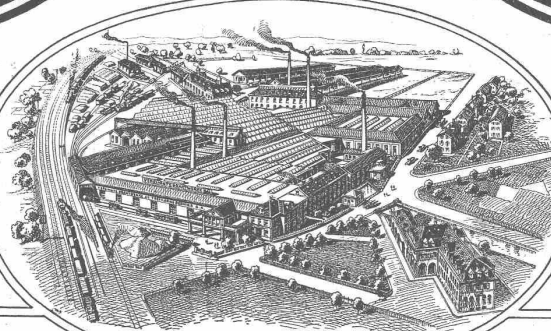
VEVEY

Rue des Chenevières 11
Téléphone 940

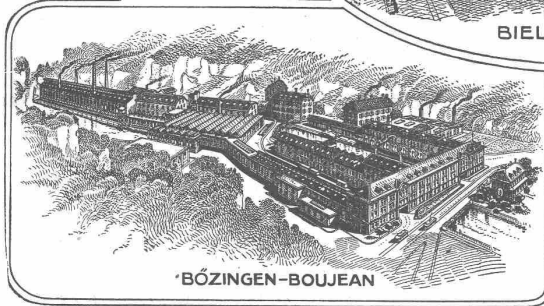
Lieferung — Umtausch — Kauf — Fabrikation — Reparatur
Um- und Neuwicklung

von

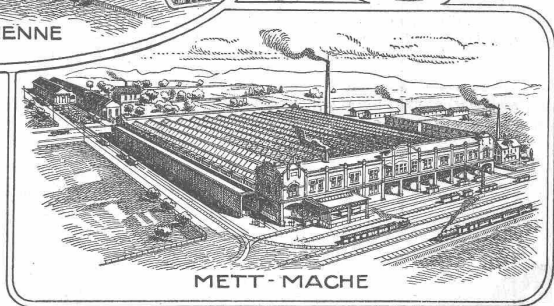
Elektromotoren, Generatoren,
Transformatoren, Quecksilberdampf-Gleichrichter, Elektrische Lichtpausmaschinen



BIEL BIENNE



BÖZINGEN-BOUJEAN



METT-MACHE

Vereinigte Drahtwerke A.-G. Biel (Schweiz)

ERZEUGNISSE:

Eisen- und Stahl-Drähte

blank, gegläht, verkupfert, verzinkt und verzinnt

Stahl-Drähte mit hoher Bruchfestigkeit

für Drahtseile, Federn, etc.

Präzisgezogene Drähte

für Schraubenfabrikation u. Décolletage

Drahtstiften

Schwillen, Agraffen, Schieferhaken

Blankes Profileisen

Möbelfedern

aus verkupfertem od. verzinktem Stahl-draht

Stahlwellen

für Transmissionen, komprimiert oder gedreht

Holzschrauben

in Eisen u. in Messing, Hakenschrauben, Ringschrauben, Winkelspitzen u. Winkelschrauben, Fensterhaken, Schlüsselschrauben

Bandeisen u. Bandstahl

kaltgewalzt, für Stanz-, Press- u. Zieh-zwecke, bis zu 350 mm Breite

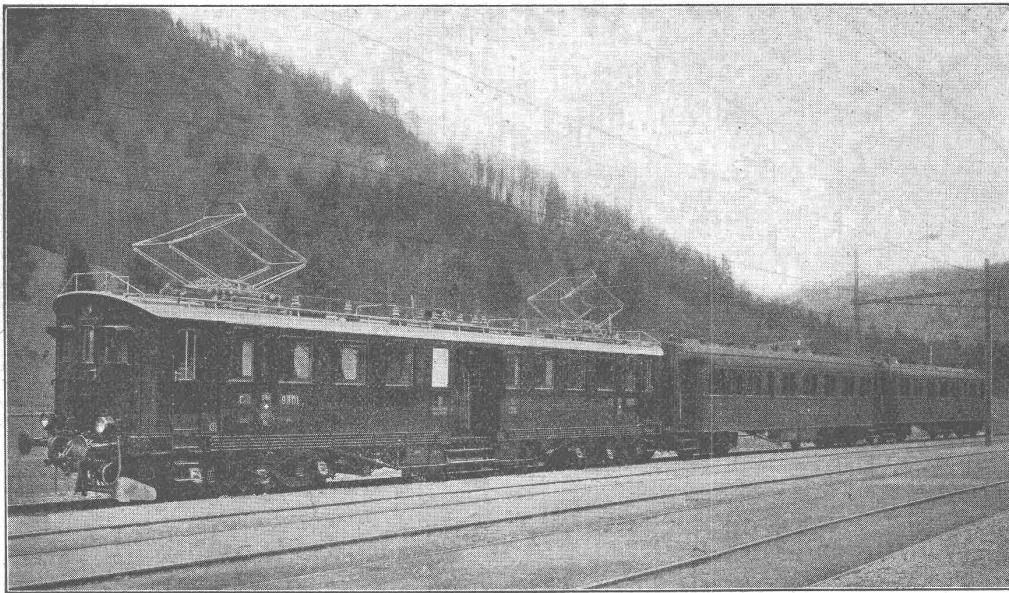
Metallschrauben

Verpackungs-Bandeisen

Ketten

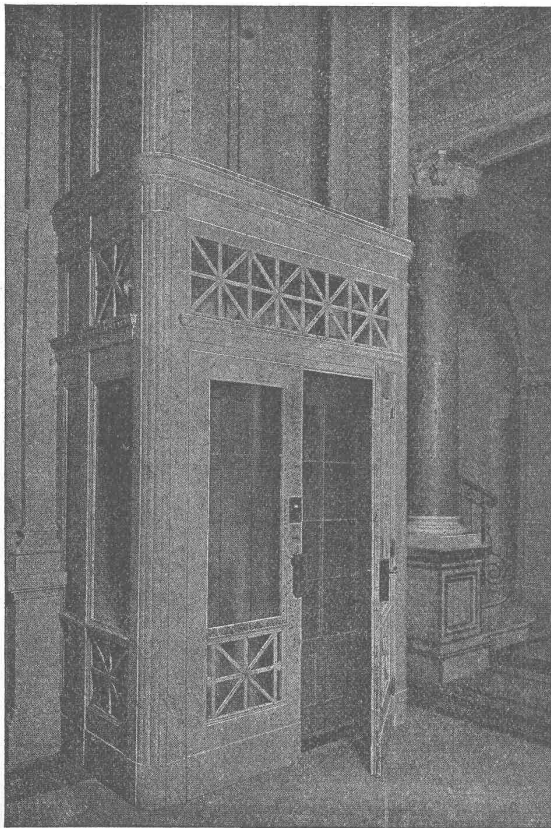
elektrisch geschweisst, für Industrie u. Landwirtschaft

Schweiz. Wagonsfabrik Schlieren A.-G. Schlieren-Zürich

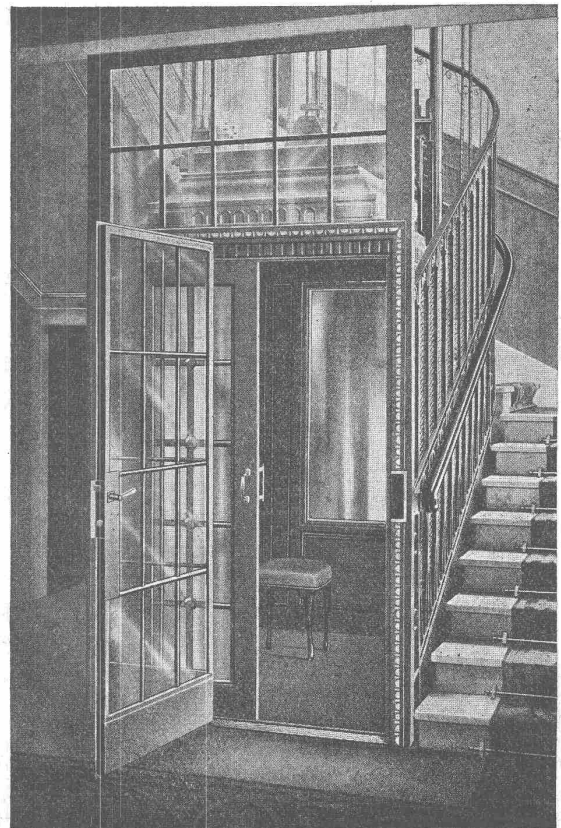


Vorortzug mit sechssachsigem Motorwagen Type C 4/6 auf der S. B. B. Station Sihlbrugg

Elektrische Personen- und Waren-Aufzüge



S
C
H
L
I
E
R
E
N



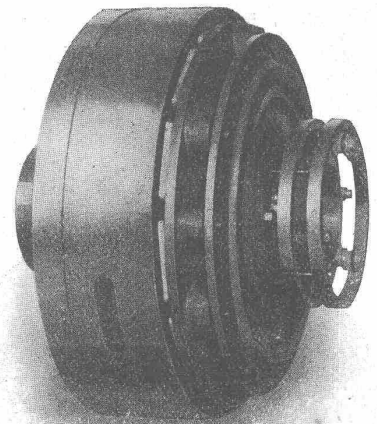
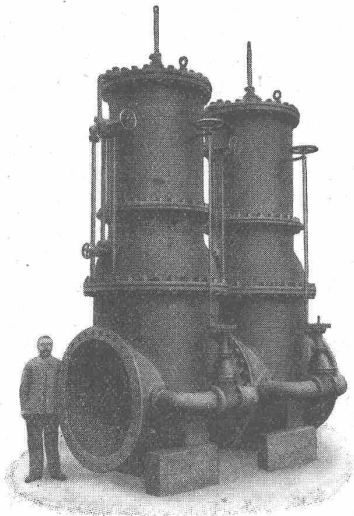
Gesellschaft der L. von Roll'schen Eisenwerke

Werke

in Gerlafingen, Clus,
Choindez, Rondez,
Bern, Olten.



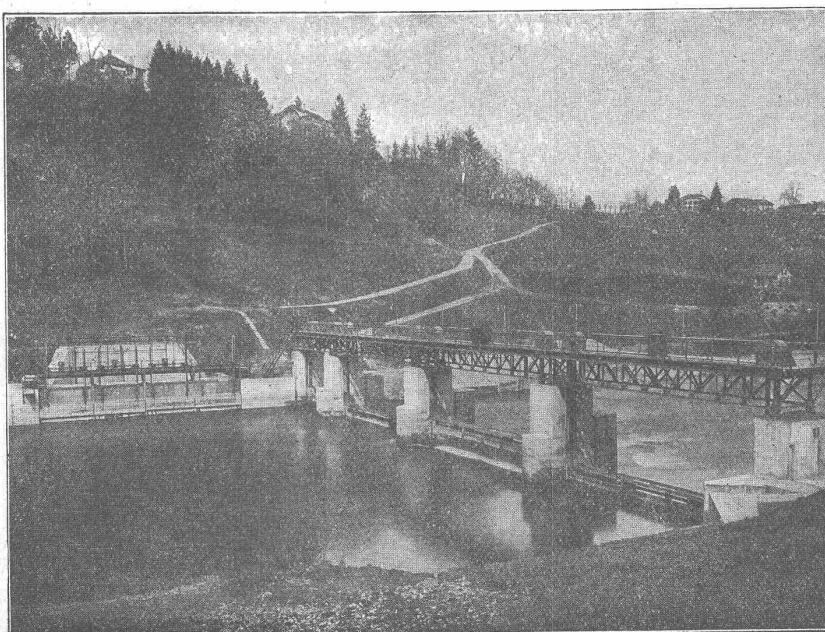
Walzwerke, Schmiedewerke,
Giessereien,
Mechanische Werkstätten.



Schmiedestücke für Automobil- und Maschinenbau.
Material für elektrische Leitungen.

Bauguss, Maschinenguss, Spezialguss. Wasserleitungsartikel.
Kanalisationsartikel. Zentralheizungsartikel. Transmissionsanlagen.
Förder- und Transportanlagen. Rollbahnmaterial.
Eisenbahn- u. Bergbahnmaterial (Zahnstangenoberbau u. kompl. Standseilbahnen).
Hebezeuge aller Art. Schützenanlagen für Wehre und Turbinen.
Allgemeiner Maschinenbau.

GRAND PRIX
Mailand 1906.
=
GRAND PRIX
Marseille 1908.
=
HORS
CONCOURS
Turin 1911.
=
GRANDS PRIX
und
GOLDENE
MEDAILLEN
Schweizerische
Landesausstellung
Bern 1914.



Kataloge
=
Prospekte
=
Projekte
=
Kosten-
voranschläge.



GEGRÜNDET 1858

OEDERLIN ARMATUREN

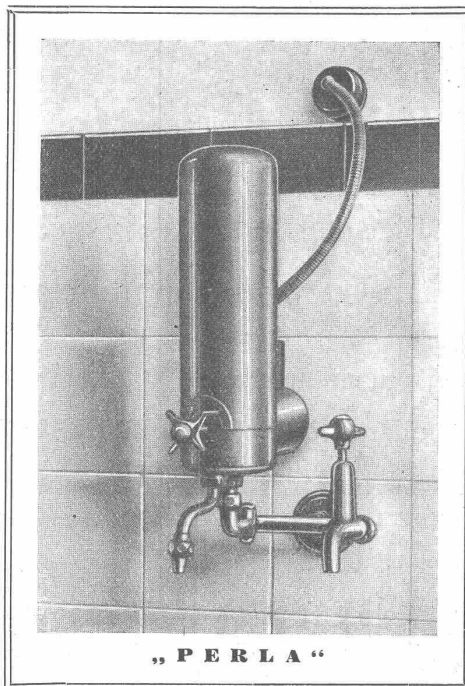
altbewährte Qualitäts-Erzeugnisse

SPEZIALITÄTEN:

Gut eingeführte Modelle für den elektrischen Leitungsbau

Sicherheits-Mischbatterie „Neptun“

Elektr. Warmwasserhahn „Perla“



„ P E R L A “

**Alleinvergiessrecht für
„Elektron-Metall“**

(Spez. Gew. 1,8)

Unsere Rostschutzfarbe

„Ferrubron“

wird von den Schweizerischen Bundesbahnen für den Anstrich von Brücken und Masten etc. seit Jahren verwendet.

Zahlreiche erstklassige Referenzen

ALLEINFABRIKANTEN FÜR DIE SCHWEIZ:

NAEGELY, ESCHMANN & CIE., Lack- und Farbenfabrik, OERLIKON-ZÜRICH

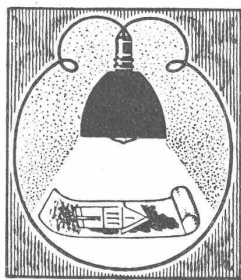
Schweiz. Lichtpausanstalten A.-G.

vorm. Hatt & Cie.

Zürich

Zähringerstr. 55, Leonhardplatz

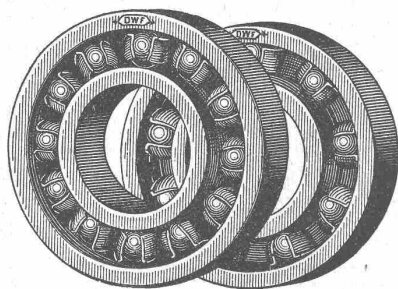
LICHTPAUSEN

LICHTPAUSPAPIERE
hoch lichtempfindlich

„ELLIPSOKOP-LAMPE“

PLANDRUCK

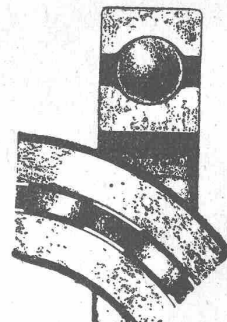
ZINKDRUCK

PAUSPAPIERE für Bleistift und Tusch, geeignet für Lichtpausen
HELIOGR. EINRICHTUNGEN, komb. für elektrische u. TagesbelichtungElektrische und pneumatische LICHTPAUSAPPARATE
REZEPTE f. moderne REPRODUKTIONSVERFAHREN

normal

Kugellager DWF

Dr. HOIGNÉ vorm. M. Schoch & Co.

Zürich 1
Münsterhof 14hochschultra
ohne Einfüllstelle

Baumann, Koelliker & Co.

A.-G. für elektrotechnische Industrie
Bahnhofstrasse-Füsslistrasse 4 - Teleph. Selnau 257

ZÜRICH 1



**Ersteller der Fahrdrableitung
Zürich-Zug für die S. B. B.**



Fahrdrableitungen

für elektrische Strassen-, Klein- und Vollbahnen

Ausgeführte Arbeiten:
Lötschbergbahn-Südrampe
Leukerbadbahn
Rhätische Bahn-Strecke: Lanquart-Klosters-Filisur etc.

Freileitungen für Hoch-, Niederspannung und Schwachstrom

Ausgeführte Arbeiten:
50 km Betonmasten-Leitung in Frankreich
50,000, 110,000 und 130,000 Volt-Leitungen in der Schweiz und Frankreich
Niederspannungsnetze in grosser Zahl in der Schweiz
Schwachstromleitungen für die Eidgen. Telegraphen-Direktion
etc. etc.

Installationen für Verwendung elektrischen Stromes jeder Art:

Licht- und Kraftanlagen - Warmwasserbereitungsanlagen
Sonnerie- und Telephonanlagen - Fernthermometeranlagen - Uhrenanlagen
Sicherheits- u. Wächterkontrollanlagen für Banken u. Geschäftshäuser
Schalttafelbau

Fabrikation von:

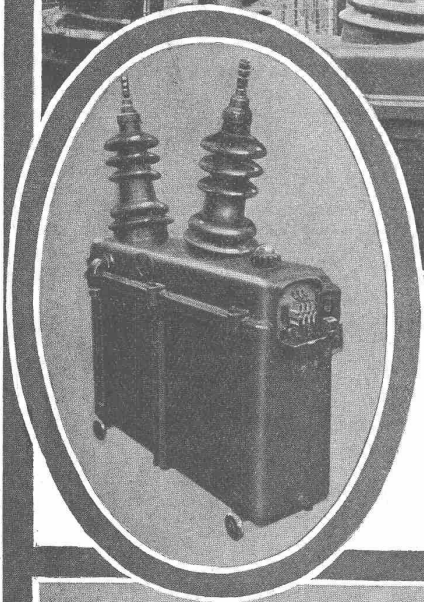
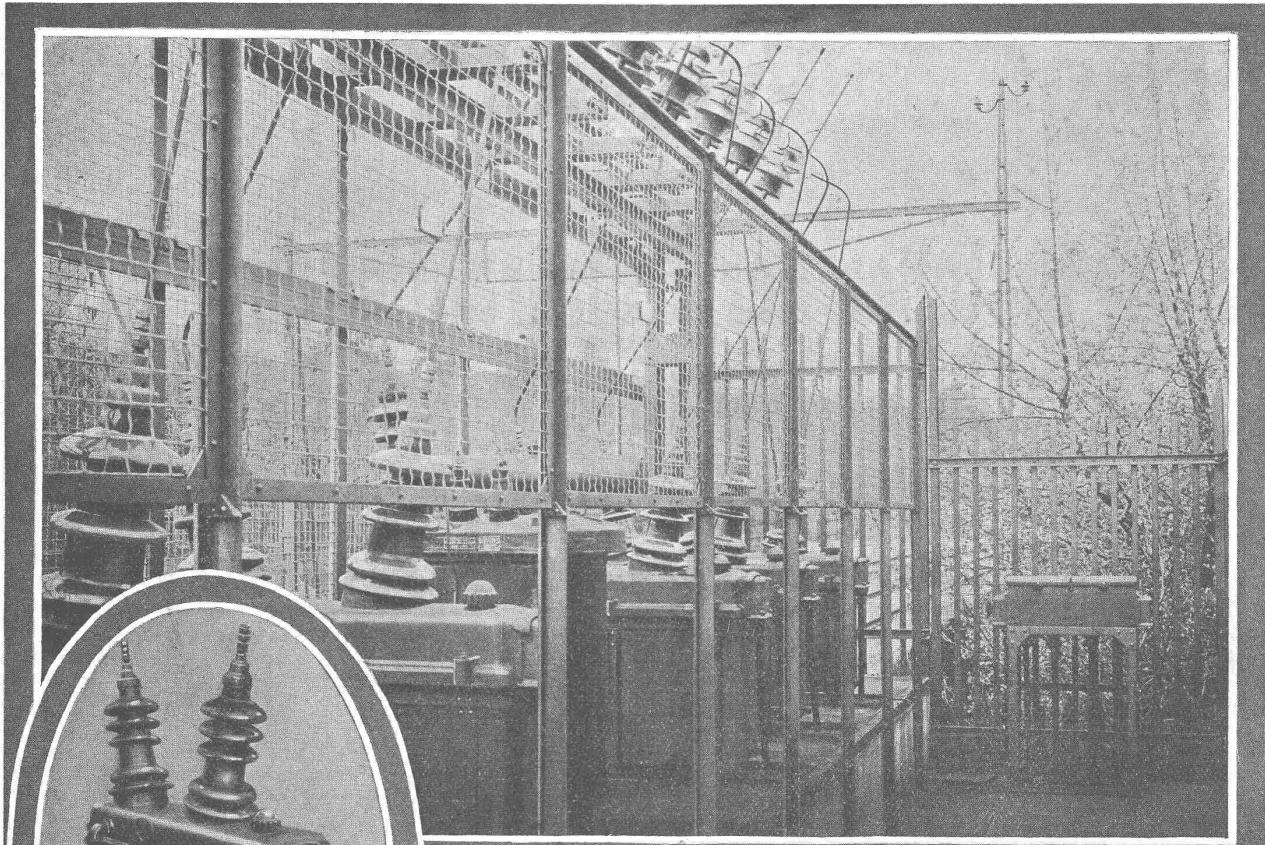
Warmwasserboilern - Spezialheizkörpern für Speicher-Öfen Spezialantrieben für Kirchengeläute Beleuchtungskörpern in Holz u. Metall

Bronce- und Holzleuchter - Stählampen - Ständerlampen - Ampeln
Laternen - Deckenlampen - Seidenschirme - Alabasterschalen etc.

Metall-Arbeiten:

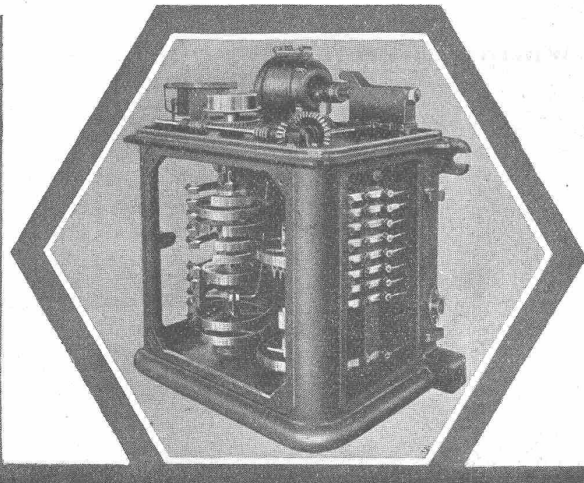
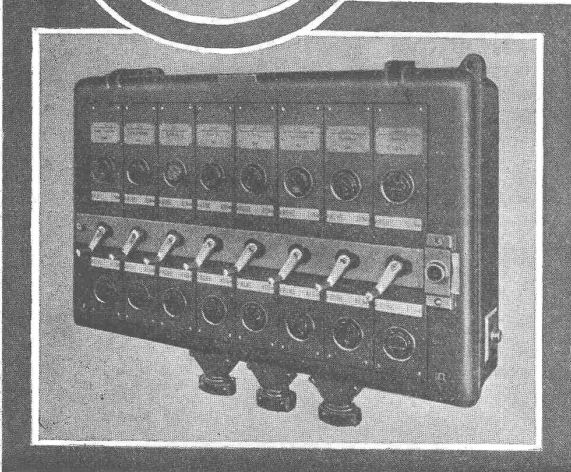
Kunstschlosserarbeiten, Konsojen, Eisengitter, Guichetanlagen
Buchstaben für Grabinschriften, Firmatafeln, Giessen von Wappen
Bronceafeln, Statuen, Figuren; Vernickeln, Versilbern, Vergolden (Feuervergold.)

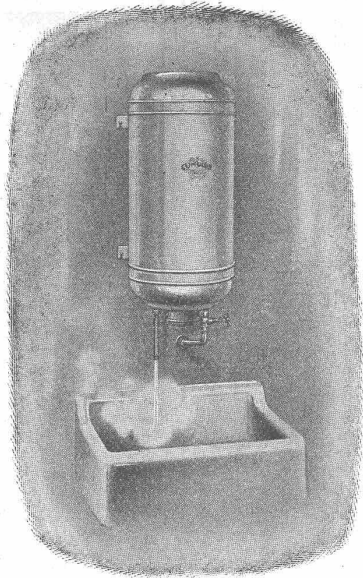
FABRIK ELEKTRISCHER APPARATE SPRECHER & SCHUH & CO. AARAU SCHWEIZ



Die Schaltposten der SBB-Strecke Zürich-Zug

sind nach unserem patentierten System für **Selbsttätige Streckenisolierung bei Fehlerstrom** ausgerüstet. Elektrisch fernbetätigte Oelschalter. Stationskommandoapparat und Steuerkontroller.





Sparsam! Sauber! Bequem!
sind die elektrischen Heisswasserspeicher

„CUMULUS“

als Wandboiler in Grössen von 15, 30, 50 und 75 Liter
als Badeboiler in Grössen von 75 und 100 Liter
als stehende Boiler in Grössen von 100 bis 3000 Liter.

Neu! Sparboiler „Cumulus“. Patent angemeldet.

Grosse Ersparnis durch Anpassung der Heisswasserbereitung an den Bedarf.

**Fabrik Elektrischer Apparate
Fr. Sauter A.-G., Basel.**

Schleif-Produkte
mit der Fabrik-Markte:



Schneidfähig-
keit bedingt

Serie:

- A Glaspapier
- B Flinisteinpapier
- C Schmirgelpapier
- D Manila Handschleifpapier
- E Maschinen-Schleifpapier
- F Schmirgeltuch-weiss
- G Schmirgel-Leinen
- H Carborandum-Leinen
- J Blaukörper, extrafark
- K Schleiferleinen, weiss
- L Blaukörper für Schleifmaschinen
- M Ruby-Combination
- N Schmirgelleinen, weiss geschmeidig

Im Material
das Beste
und

Endlose Schleifbänder in Papier u. Tuch
Schleifscheiben
Karden/schleifbänder

Schmirgel u. andere Mineralien
in Korn und Pulver.

Agewährleistet
größte
Ausnutzung!

„SIA“

Schweizerische
Schmirgel- u. Schleif-Industrie &
ZÜRICH
Bahnstr. Nr. 110 Fabrik i. Frauenfeld

Kabelwerke Brugg

A.-G.
in Brugg

Tel. No. 46 & 261

Telegr.: Kabelwerke

Blei-Kabel

aller Art

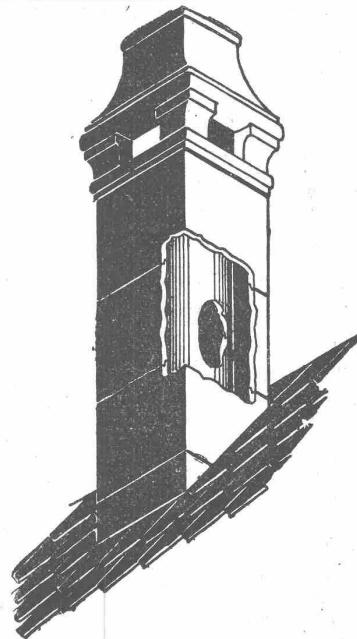
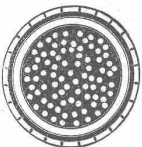
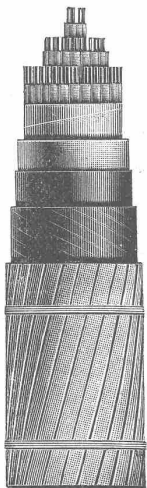
LIEFERANTEN

von

Hochspannungs- u. Signalkabeln
für die Elektrifikation der
Schweizerischen Bundesbahnen

Draht-Seile

Blei-Röhren



Sparkamin

+ Patent 88876

Auch sehr geeignet
zum Entlüften

Prospekt und Offerte
kostenlos durch die

Ziegel A. G. Zürich

Tel. Selnau 66.98



**OTTO
SCHRANZ**
HELIOGRAPHIE
PLANDRUCK
HELIODRUCK
ZINKDRUCK
PHOTOGRAPHIE
ZÜRICH
REITERGASSE 11
TEL. 5.5346



**BAC
TURGI**
Musterfabrik Zürich Kaspar-Escher-Haus
Betriebs sichere Handlampe

*Geben Sie Ihren Kunden
Handlampen B.A.G. um sie
vor Unglücksfällen zu
sichern.*



Eisen-Konstruktionen
Aktiengesellschaft
Carl Hartmann
Biel - Bienne
Société anonyme
Constructions métalliques

Rolladen-Fabrik A. Griesser A.-G. - Aadorf

Zweigniederlassung Zürich
== Militärstrasse 108 ==

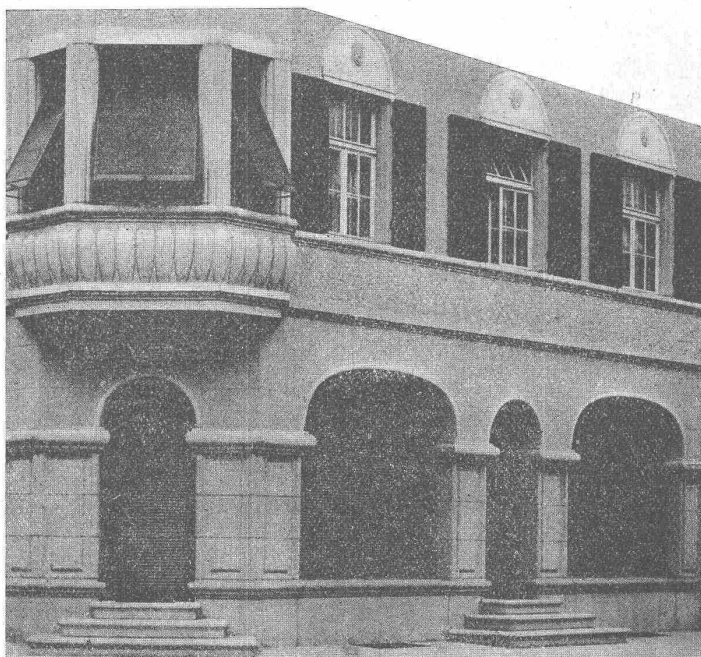
Stahlwellblech - Rolladen,

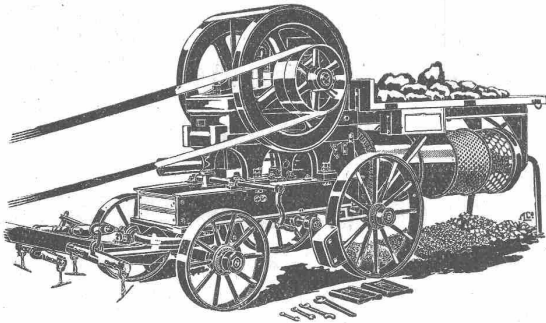
Scheeren- und Rollgitter, Holzrolltore,
Holzrollladen, Rollschutzwände, Saal-
abschlüsse, Rolljalousien, Jalousie-
klappladen mit und ohne
Beschläglieferung.



Komplette Schaufenster - Anlagen

in Eisen und Holz. Segeltuch-Rouleaux
für Schaufenster und Veranden.
Sonnenstoren.





Fahrbarer Steinbrecher mit Sortiertrommel

Gruben-Besitzer!

Lassen Sie sich die grossen Vorteile einer richtigen Grubenausbeutung nicht entgehen!

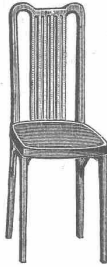
.....
Komplette Steinbrechanlagen
Kies- und Sand-Wasch-
und Sortieranlagen
Kies- und Sandauflader
Transportanlagen

liefert

U. Ammann Maschinenfabrik **Langenthal**
 A.-G.

R. ZUBER, GOLDACH (St. Gallen)
MARMOR- UND SYENIT-INDUSTRIE

Leistungsfähige Säge- und Schleifwerke
 Schalttafeln - Wand- und Bodenbeläge
 Grabdenkmäler - Säurefeste Syenite



A.-G. Möbelfabrik Horgen-Glarus
 in **Horgen**

Bestuhlungen

von Restaurants, Konzertsälen, Kinos
 Theater etc.

E. KLINGELFUSS & C^{IE}
AARAU

Präzisions-Wasserwagen
 für alle Industrien

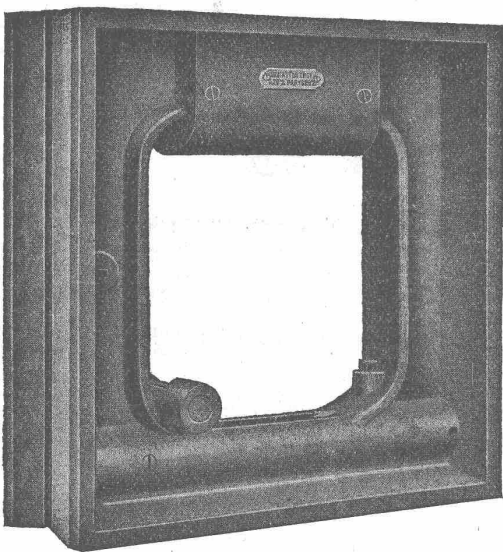


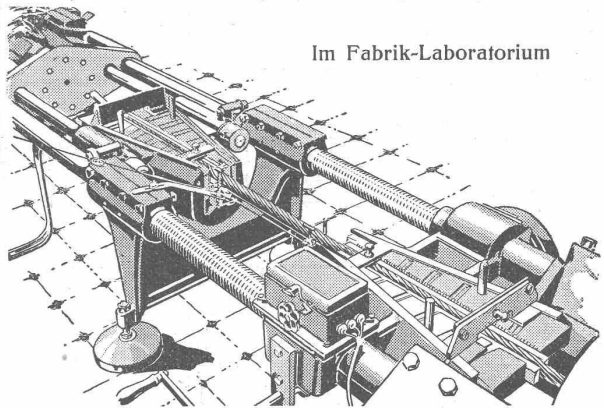
Fig. 55

UNIVERSAL-RAHMEN-WASSERWAGE für hori-
 zontale und vertikale Wellen grossen Durchmessers

Schweiz. Seil-Industrie
 vormals C. Oechslin zum Mandelbaum
Schaffhausen

Telephon 242 Gegründet 1839 Telegr.: Corda

Im Fabrik-Laboratorium



Drahtseil-Zerreiss-Versuch

Drahtseile
Hanfseile, Seilerwaren

Genf 1896 Goldene Medaillen Bern 1914



„Burgmann's“ Stopfbüchsen-Packungen
 „Burgmann's“ Hochdruck-Dichtungs-Platten „Janos“
 „Burgmann's“ Kessel-Mannloch-Putzlochdichtungen am Meter und in fertigen Ringen
FEODOR BURGMANN, Lutherstrasse 10, ZÜRICH 4
 Telephon Selnau 58.92



B

KAUF und MIETE



Bagger aller Art :: :: Lade-Maschinen

U·B·A·G

ROLLMATERIAL U.
BAUMASCHINEN
A.-G.

ZÜRICH

SEIDENGASSE 16
TEL. SELNAU 49.57

LIEFERT VORTEILHAFT:

- Rohöl-Motore** (Kompresserlose Diesel)
- Motore (Elektrische und Benzin)
- Beton-Mischmaschine Kunz**
- Lokomotiven (Dampf- und Motor)
- Straßenwalzen** (Dampf u. Motor)
- Kompressoren (Ingersoll-Rand)
- Patent-Steinbrecher**
- Holzbearbeitungsmaschinen
- Hebewerkzeuge**
- Transport-Anlagen
- Werkzeug-Maschinen**
- Anhängewagen f. Lastauto

Schweizer. Strassenbau-Unternehmung A. G.

ZÜRICH
Steinwiesstrasse 40 — Telephon Hottingen 43.81

BERN
Laupenstrasse 8 — Telephon Bollwerk 54.54
Telegramme: „Stuag“

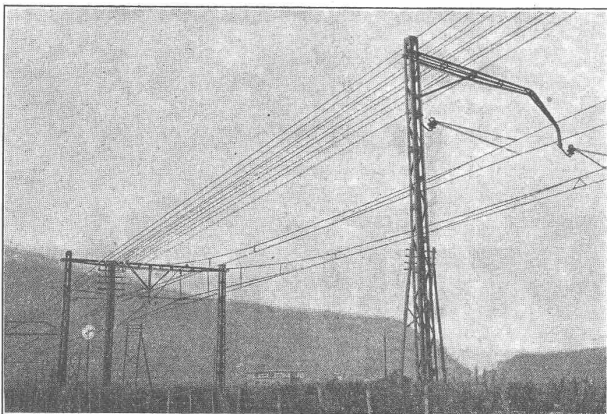
Lausanne
Petit Chêne 22 — Telephon 20.28

Grösste Spezialfirma für Strassenbeläge aller Art.
 30 Dampf- und Motorwalzen, 6 Steinbrecher.
 Eigene Pflastersteinbrüche und Hartschotterwerke in Alpnach, Beckenried und Bouveret.

Aug. Schneider & Co

Bern

Elektro-Hoch- und Tiefbau- Unternehmung



Bau elektr. Hoch- und Niederspannungs-
Freileitungen — Weitspannsystem

Kontakt und Speiseleitungen elektrischer Bahnen —
Transformator-Stationen und Schaltanlagen —

Elektrizitätsversorgung
ganzer Ortschaften und Industrie-Unternehmen

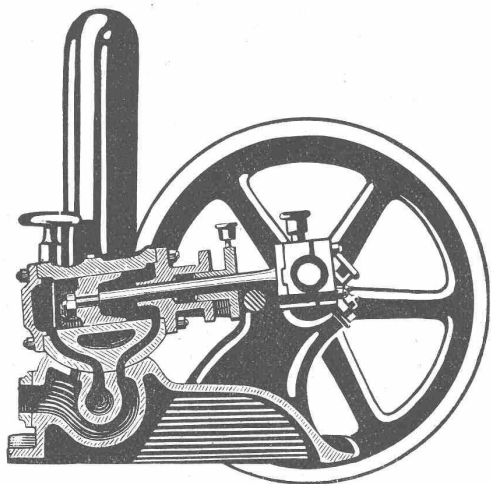
Eisenkonstruktionen

Brücken, Hochbauten, Maste, Reservoirs, Krane, Stauwehre, Blecharbeiten etc.

Wartmann, Vallette & Cie., Brugg (Filiale in Genf)

Aelteste Spezialfabrik für

Kolben-Pumpen



Ventillose Kolbenpumpen (Schmid'scher Wassermotor) zur Förderung von dickflüssigen Substanzen aller Art.

Hochdruck-Pumpen, 1 bis 3 cylindrig, Druck bis 500 Atm.

Kesselspeise-Pumpen :- Kugelventil-Kolbenpumpen.

Schlamm-Pumpen mit verstellbarem Hub.

Maschinenfabrik a. d. Sihl A.-G. Zürich

Gegründet 1871 vorm. A. Schmid Sihlfeldstr. 138

Eisenbeton

Projekte, Kostenvoranschläge, Bauleitung für

Leitungsmasten

Fundationen

Reservoirs

Brücken

Decken

Silos

J. BOLLIGER & CIE.

INGENIEURBUREAU

Tel. Sel. 12.63 **ZÜRICH** Tödistrasse 63

Arca-Regler

regulieren selbständig bei höchster Präzision, grösster Betriebssicherheit und geringster Wartung

Dampf-, Gas- und Wasser-Druck

Temperatur

Feuchtigkeit

Spez. Gewicht

Wasserstand

Elektr. Stromverbrauch

Umdrehungen etc. etc.

und sind in sämtlichen Industrien unentbehrlich.

Ingenieur-Bureau

OSCAR KIHM

Dipl. Masch. Ing. E. T. H.

Tiefenhöfe 11 **ZÜRICH 1** Tel. S. 23.83

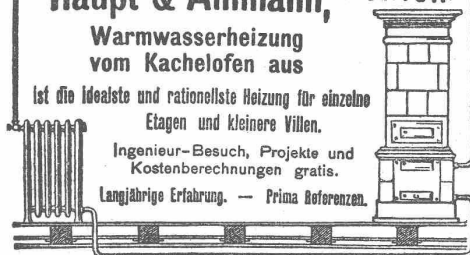
Haupt & Ammann, ZÜRICH

Warmwasserheizung vom Kachelofen aus

Ist die idealste und rationellste Heizung für einzelne Etagen und kleinere Villen.

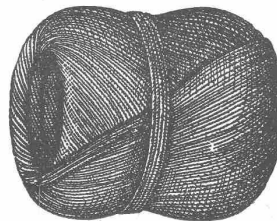
Ingenieur-Besuch, Projekte und Kostenberechnungen gratis.

Langjährige Erfahrung. — Prima Referenzen.



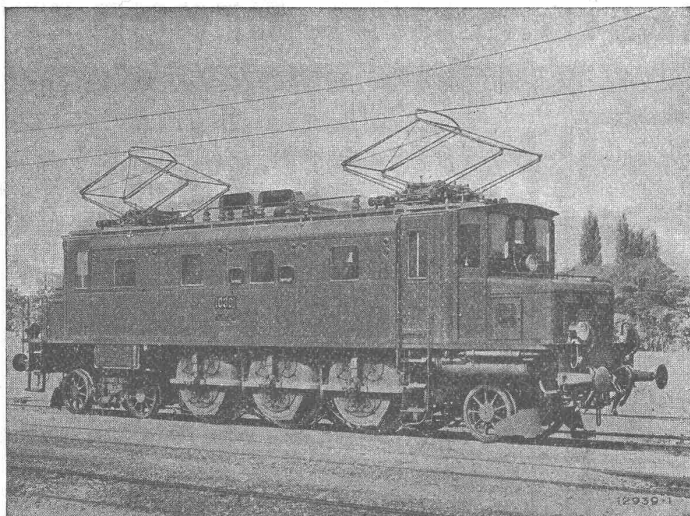
Meister & Co, Rüegsau (Bern)

(Gegründet 1869)



Fabrik von Bindfaden, Seilerwaren aller Art, Roll-laden- und Jutegurten, Treibriemen und Transportgurten
Prompte und reelle Bedienung
Verlangen Sie Muster und Preise

B B C



Einphasen-Schnellzuglokomotive mit Einzelachs Antrieb Bauart Brown Boveri, Type 2 C1.
für die Schweizerischen Bundesbahnen.

Elektrische Bahnen

LOKOMOTIVEN MIT EINZELACHSANTRIEB, BAUART BROWN BOVERI

Vollständige Gleichmässigkeit der Drehmomentübertragung zwischen Motor und Triebad.

Ruhiger Gang der Lokomotive.

Geringste Zahnradabnutzung.

Geringster Bandagenverschleiss.

Leichte Zugänglichkeit von Lager,

Kollektoren und Bürstenhalter.

Hoher mechanischer Wirkungsgrad.

Leichte Seitenverstellbarkeit und Radialeinstellung der Achsen.

Geringe Abnutzung der Geleise.

Kleiner Oelverbrauch.

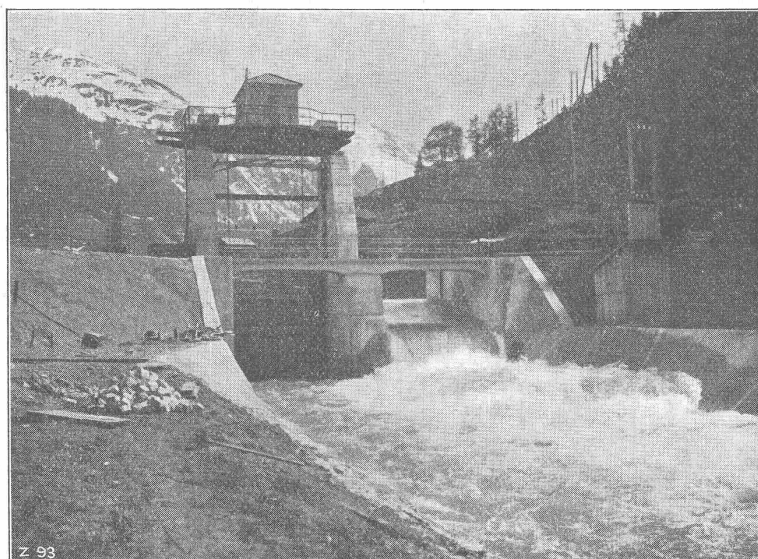
Geringe Unterhaltungskosten.

A.G. BROWN, BOVERI & C^{IE} BADEN (SCHWEIZ)

Verkaufsbureaux: Baden, Basel, Bern, Lausanne

Ed. Züblin & C^{ie} A.-G., Zürich-Basel

Ingenieurbureau und Bauunternehmung



z 93

Wasserfassung des Kraftwerkes Klosters-Küblis
Ausgeführt 1920/21

**Projektierung u. Ausführung
von Hoch- und Tiefbauten**

Spezialitäten:

Eisenbetonpfehlrammungen

Brücken in Beton und Eisenbeton

Silos und Lagerhäuser

Kläranlagen System Züblin

Wasserbauten und Fundationen

Tiefbohrungen