

Zeitschrift: Schweizerische Bauzeitung
Herausgeber: Verlags-AG der akademischen technischen Vereine
Band: 81/82 (1923)
Heft: 2

Werbung

Nutzungsbedingungen

Die ETH-Bibliothek ist die Anbieterin der digitalisierten Zeitschriften. Sie besitzt keine Urheberrechte an den Zeitschriften und ist nicht verantwortlich für deren Inhalte. Die Rechte liegen in der Regel bei den Herausgebern beziehungsweise den externen Rechteinhabern. [Siehe Rechtliche Hinweise.](#)

Conditions d'utilisation

L'ETH Library est le fournisseur des revues numérisées. Elle ne détient aucun droit d'auteur sur les revues et n'est pas responsable de leur contenu. En règle générale, les droits sont détenus par les éditeurs ou les détenteurs de droits externes. [Voir Informations légales.](#)

Terms of use

The ETH Library is the provider of the digitised journals. It does not own any copyrights to the journals and is not responsible for their content. The rights usually lie with the publishers or the external rights holders. [See Legal notice.](#)

Download PDF: 05.02.2025

ETH-Bibliothek Zürich, E-Periodica, <https://www.e-periodica.ch>

Schweizerische Bauzeitung

WOCHENSCHRIFT

FÜR BAU-, VERKEHRS- UND MASCHINENTECHNIK

GRÜNDER ING. A. WALDNER, HERAUSGEBER ING. CARL JEGHER, ZÜRICH
Verlag: A. & C. Jegher, Zürich — Kommissionsverlag: Rascher & Cie., Zürich und Leipzig

ORGAN

Abonnementspreis:
Schweiz 40 Fr. jährlich
Ausland 50 Fr. jährlich

Für Vereinsmitglieder:
Schweiz 32 Fr. jährlich
Ausland 40 Fr. jährlich
sofern beim Herausgeber
abonniert wird

DES SCHWEIZ. ING.- & ARCHITEKTEN-VEREINS & DER GESELLSCHAFT EHEM. STUDIERENDER DER EIDG. TECHN. HOCHSCHULE.

insertionspreis:

4-gespalt. Colonelzeile od. deren Raum . . . 50 Cts.
Haupttitelseite: 80 Cts.
Alleinige Inseraten-Annahme: Rudolf Mosse, Annoncen-Expedition, Zürich, Basel und deren Filialen und Agenturen

Löhle & Kern A.-G. für Eisenbau, Zürich

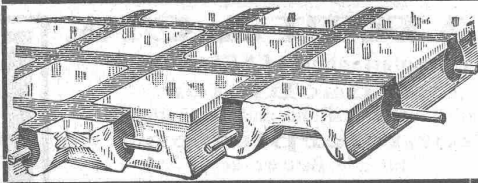
Entwurf und Ausführung von

Eisenkonstruktionen aller Art.

CENTRALHEIZUNGS-FABRIK

Heinrich Gutknecht

Zürich 8, Dufourstr. 20I



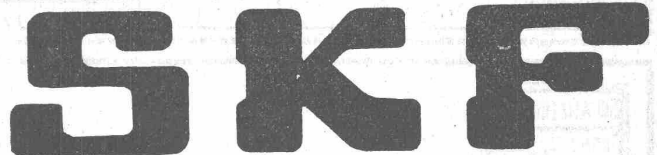
GLASBETON, System Keppler
LUXFER - PRISMEN - OBERLICHTER

Rob. Looser
Zürich 4
Badenerstrasse 41

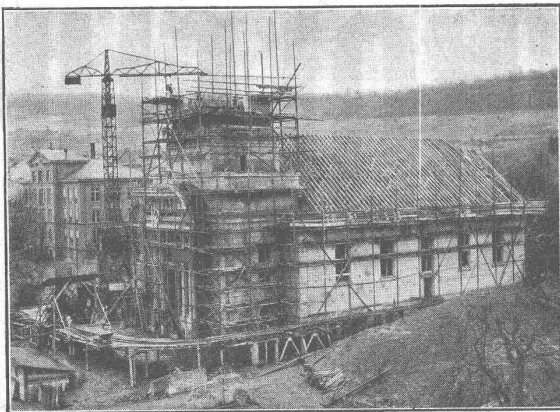
Kugel- und Rollenlager

in unerreichter Qualität

Akt.-Ges. SKF Kugellager, Zürich, Sihlstr. 1



Heinr. Hatt-Haller, Zürich



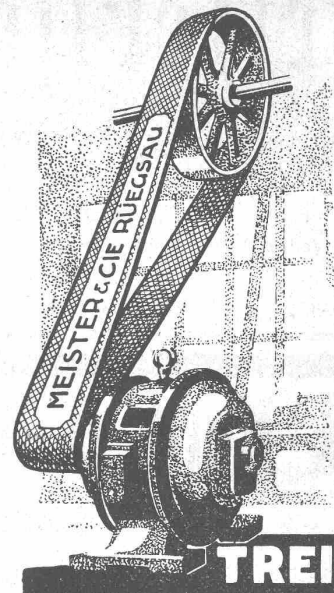
Kirche zum guten Hirten, Wipkingen

Hoch- und Tiefbau-Unternehmung

Bau von Kirchen, Fabriken
Geschäftshäusern, Villen u. Wohnhäusern
Strassen-, Eisenbahn-
Tunnel- und Wasserbauten
Beton- und Eisenbeton-Arbeiten

PERSONEN-
u. LASTEN-
AUFZÜGE
KRANEN
FLASCHENZÜGE
MOTOREN
1/100-30 PS

SCHINDLER & CO
LUZERN
GEGRÜNDET
1874

Baumwoll-
und
Kameelhaarriemen

roh und imprägniert!
beste Qualität

Aufzug- und
Bechergurten

für

Mühlen etc.

Alles eigene, bestbe-
währte Fabrikation

TREIBRIEMEN

Meister & Cie
Rüegsau, (Bern)

TRANSPORTBÄNDER

in allen Breiten f. Kohlen, Sand, Backsteine etc
Verlangen Sie Muster u. Preise

Telephon Nr. 24

Gegründet 1851.

Telegr.: Asphalt, Horgen

GYSEL & CIE.

ASPHALTFABRIK KÄPFNACH

HOLZCEMENT - DACHPAPPEN - ISOLIERMITTEL

HORGEN

Dachpappe :: Holzement :: Filzkarton
 Isolierplatten „PROTEKT“
 Falzbaupappe, „KOSMOS“
 CARBOLINEUM
 Asphaltimprägniertes Packpapier
 Trinidad- und Isolier-Goudron
 Asphaltlack :: Stemmstricke :: Muffenasphalt

MARTI & Cie.

Landesplattenberg, ENGI-Glarus

Dachschiefer
in allen Sorten. Rohe und geschliffene
Schieferplatten
für alle Bauzwecke

Fenstersimsen, Pissolranlagen, Tischplatten,
Ofen-Unterlags- und Deckplatten, Anschreib-
und Schulwandtafeln

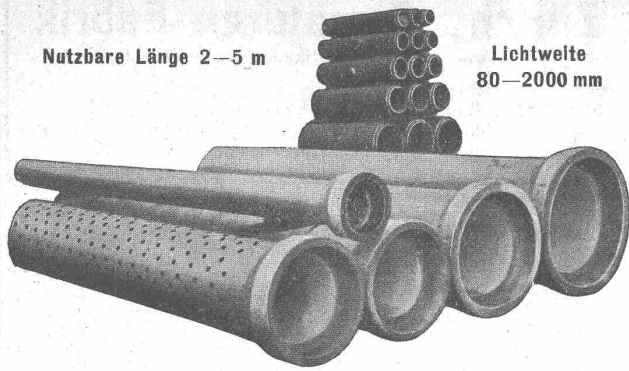


Wer
die einheimische Industrie schützen will
verlangt

SCHWEIZ LINOLEUM

HELVETIA MARKE

Linoleum A.-G. Giubiasco (Schweiz) :: Agentur in Zürich, Bleicherwegplatz 50



Nutzbare Länge 2—5 m

Lichtweite
80—2000 mm

Armierete Betonröhren

für Turbinen- und Trinkwasserleitungen, Bewässerungsanlagen, Jaucheleitungen, Kabelanlagen, Kanalisationen u. Durchlässe etc. bis 10 Atm. Betriebsdruck.

Armierete Beton - Sickerröhren Dünnwandige Cement-Drainieröhren

Baulänge 50 und 100 cm. Lichtweite 150—350 mm.

Alle Röhren garantiert wasserundurchlässig u. säurebeständig.
Hohe Festigkeiten auf Biegung und Scheitelbelastung.

Lieferung durch „Siegwartbalken-Gesellschaft Luzern“ und „Desmeules Frères Granges-Marnand“.

SICHERHEITS-

SPRENGSTOFFE

ALDORFIT und GELATINE ALDORFIT

Grösste Sicherheit in der Handhabung.
Vollständig ungefrierbar. Hervorragende Wirkung.

Lieferbar ab Lager.



Lieferbar ab Lager.

ZÜNDSCHNÜRE — SPRENGKAPSELN

MINEURLAMPEN

BOHRSTAHL — BAUWERKZEUGE

ETC.

ROBERT AEBI & C^{IE} A.-G., ZÜRICH I

Ingenieur-Bureau



Maschinen-Fabrik

Gegründet 1880

MASCHINENFABRIK



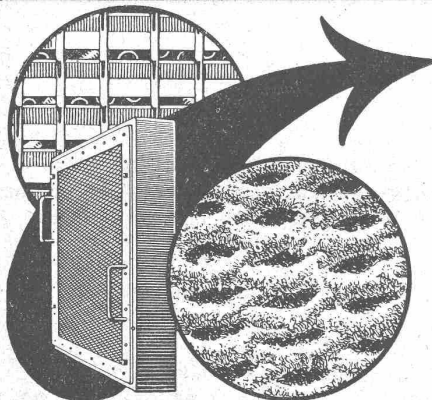
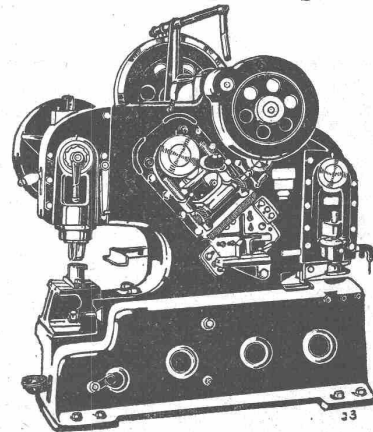
WEINGARTEN

vorm. Hch. Schatz A-G.

Weingarten-Württg.



Eisen- und Blech-Bearbeitungsmaschinen



Pat. VISCIN- LUFTFILTER

für Lüftungs- und Heizungs-Anlagen, Turbogeneratoren,
Kompressoren, Motoren usw.

BESTES FILTER DER GEGENWART

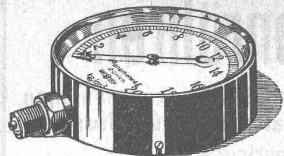
3000 Anlagen mit 55 Millionen Stundenkubikmeter ausgeführt

Glänzende Resultate
Brochure No. S 304 kostenlos

VENTILATOR A.-G., STÄFA

FRÜHER F. WUNDERLI, USTER UND A. KÜNDIG, ZÜRICH/BASEL.

Zürich 1894 Goldene Medaille Bern 1914

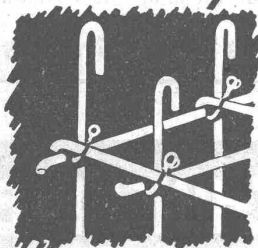


Manometer A.-G., Zürich, Armaturen-Fabrik

(vormals Schäffer & Budenberg, Filiale Seebach, ständige Fabrikation seit 1896)

Manometer, Thermometer, Ventile, Hähne, Schieber in jeder Ausführung und für alle Zwecke. Injektoren, Anwärmeapparate, Pumpen, Kondensstöpfe, Reduzier-ventile, Wasserstände, Sicherheitsapparate, Gläser, Elektrische Temperaturmesser und Druckmesser mit elektrischem Kontakt. Kontroll- u. Prüfapparate, Dampfmesser.

*Draht-
binder zur*



*Verbindung
von*

BETONEISEN

SCHWEIZERISCHE
NAGELFABRIK A-G
GRÜZE - WINTERTHUR

Das lästige
und zeitraubende
Zerschneiden der

Drahtziegel -Rollen

fällt weg. Die
Schweiz. Drahtziegel-
Fabrik A.-G., Lotzwil
liefert

Drahtziegel -Streifen

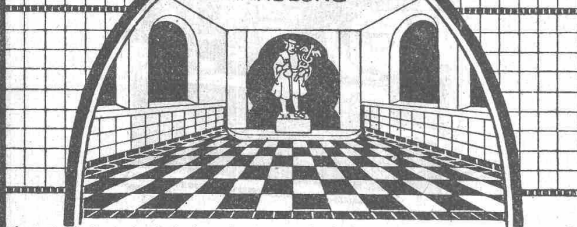
in allen Breiten.
Muster und Preislisten verlangen
Goldene Medaillen:
Bern 1914, Barcelona 1921

Wolf & Wahlen / Bern

TELEPHON:

BOLLWERK 70.67

BAUMATERIAL-
HANDLUNG



SPEZIALITÄT:

Wand- und Bodenbelag

Wasserhosen

Pressluftschläuche . Wasserstiefel
Innengummierte Hantschläuche

liefern preiswert

A. BRUNNER & Co., BASEL
Gummiwaren für technische Zwecke

Prima Weisskalk

in Stücken oder fein gepulvert, chemisch
rein und sehr ausgiebig empfiehlt

Tel. 22 Kalkfabrik in St-Ursanne (Jura) Tel. 22

Eisenbeton

HOLZ- UND EISENKONSTRUKTIONEN

Berechnungen, Pläne, Bauleitung für
HOCH- UND TIEFBAU

E. Rathgeb

INGENIEUR-BUREAU

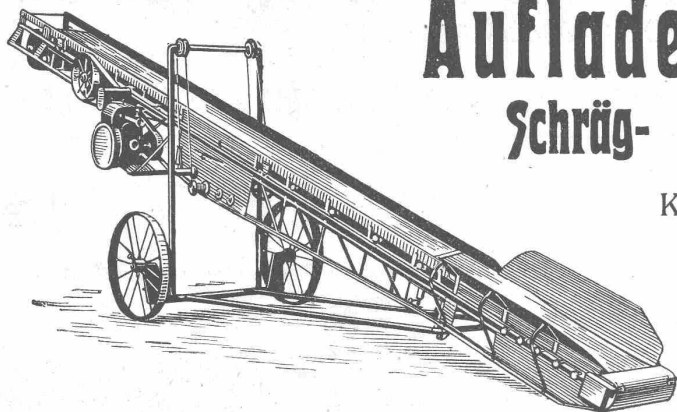
Telephon H. 89.92 **Zürich** Stampfenbachstr.69

Ebol

wirtschaftlicher Anstrich zur
Erhöhung der Wasserdichtigkeit des Betons,
zum Schutze des Betons und von Metallen
gegen den
Einfluss von Säuren, Moorwasser, etc.
Vorzügliches Rostschutzmittel

Offerten und Muster durch den Fabrikanten:

E. Beck, Asphaltprodukte, Pieterlen b. Biel



Auflader und Entlader Schräg- und Horizontal-Transporte

Komplette Verlade-, Transport- und
Sortieranlagen

Steinbrecher
Kauf und Miete.

U. Ammann Maschinenfabrik **Langenthal**
A.-G.

PERSONEN- & WAREN-AUFZÜGE

nach bewährtem System

für jede Leistung und Betriebsart

Schweiz. Wagonsfabrik Schlieren A. G., Schlieren-Zürich

Telephon: Selnau 11.15
Telegr.: Wagonsfabrik Schlieren

HEINRICH BRÄNDLI

Asphalt-, Dachpappen-
und Holzzement-Fabrik

BORGEN

Wasserdichte Abdeckungen

Asphaltarbeiten

Alle Teer- und Asphalt-Produkte

GENÈVE

SUISSE

ATELIERS DES CHARMILLES S.A.

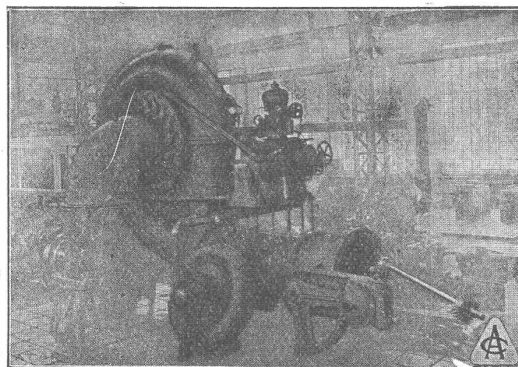
109, ROUTE DE LYON
IMMEUBLES DE L'ANCIEN STÉ AME PICCARD, PICTET & C^{IE}

**TURBINES
HYDRAULIQUES
& RÉGULATEURS**

BREVETÉS
Licences de brevets PICCARD, PICTET & C^{ie}.

CONSTRUCTIONS MÉCANIQUES

**FONDERIE
DE FER & DE BRONZE**



Installation de Las Juntas, Mexique, Turbine Francis
4500 HP

**LICENCIÉS
& AGENTS GÉNÉRAUX:**

G^{DE} BRETAGNE, DOMINIONS & COLONIES
ANGLAISES

VICKERS LIMITED, LONDRES

HOLLANDE & COLONIES NEERLANDAISES

M^{RS} STORK FRÈRES & HENGELO (s.) HOLLANDE

ESPAGNE

M^R SEVERIANO GONI, Ing., Laalfad, 11, MADRID

BELGIQUE

M^R JULES DEFAYS, Ing., 24, Av. de l'Hippodrome, Bruxelles

BAUMANN, KOELLIKER & Co., A.-G., ZÜRICH 1

BAHNHOFSTRASSE - FÜSSLISTRASSE 4

Installationen für Verwendung elektrischen Stromes jeder Art

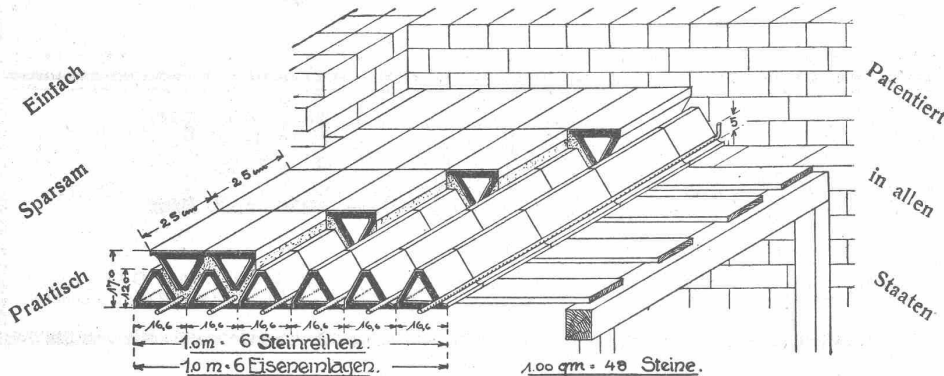
Plan-Kopien | Lichtpaus- aller Art | Paus- und Detail-Papiere und -Apparate. ED. AERNI-LEUGH, BERN.

„Berra“-Hohlstein-Decke

Billigste, schalldichteste und best isolierte Hohlkörperdecke

⊕ Patent No. 9436

Beste Referenzen



Die durch die Steinform hervorgerufene Gitterträger-Anordnung des Tragkörpers ermöglicht grosse Ersparnis an Eisen und Beton und schafft dadurch die Möglichkeit der doppelten Hohlkörperlage in der Decke.

Erfindungsjahr 1920, bis heute ca. 300,000 m² ausgeführt in Wohngebäuden und Wohnkolonien, Schulhäuser, Krankenhäuser, Geschäftshäuser, Fabriken, Stallungen etc.

Anfragen an **GBR. GESSERT**, General-Vertretung, **WIL** (St. Gallen).

Gusseiserne Muffen- und Flanschenröhren sowie Formstücke

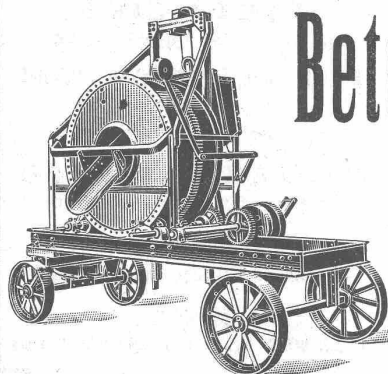
Schweizer
Normalien
Lager
in Winterthur



für
normalen
und höhern
Betriebsdruck

Kägi & Co., Winterthur

Telephon Nr. 496



Beton-Mischmaschinen

in

Kauf und Miete

von 40 bis 50, 80 bis 100, 200 m³ Tagesleistung
mit oder ohne Materialaufzug, mit oder ohne
kombinierte Bauwinde;
zu günstigen Fabrikpreisen.

**J. Brun & Co., Maschinenfabrik
Nebikon (Luzern)**

Erfindungs-Patente
Marken-Muster-
& Modell-Schutz im In- u. Ausland
H. KIRCHHOFER vormals
Bourry-Séquin & Co. ZÜRICH
1880
Gegründet



Brauchen Sie

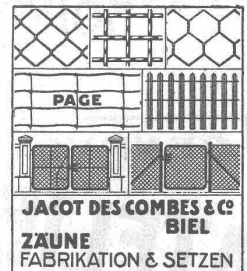
Rolladen

irgend welcher Art für
Auto-Garagen, Schau-
fenster, Tore u. Türen
zu Magazinen u. Bu-
reaux, ferner für Fen-
ster von Villen, Verwal-
tungsgebäuden etc, so
wenden Sie sich an die

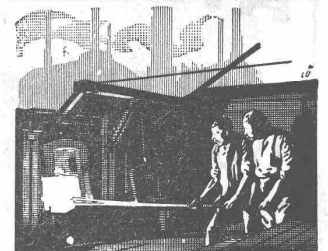
A.-G. Carl Hartmann

Fabrik für Stahlblech- und
Holzrolladen

Biel - Bienne



**JACOT DES COMBES & Co
BIEL
ZAUNE
FABRIKATION & SETZEN**



**W. Walser & Co.
WINTERTHUR
Industriebauten
Ofen-Anlagen
FÜR ALLE ZWECKE & BRENNSTOFFE
Kesselinmuerungen
Hochkamine
Bau- u. feuerfeste Materialien
PROJEKTE - EXPERTISEN**

LICHTPAUSPAPIERE

für alle Verfahren, liefern am vorteilhaftesten, jederzeit frisch

Bern, A. Messerli's Erben, Zürich

„DOCOFER“

ist die zuverlässige

Rostschutzfarbe

absolut westerfester, giftfreier, lichtächter und infolge seiner grossen Ausgiebigkeit billiger Anstrich für Brücken, Geländer, Gasbehälter und Eisenkonstruktionen aller Art. Von den Schweizerischen Bundes-Bahnen und Behörden anerkannt.

ALLEINFABRIKANTEN:

Hans Dold & Cie., Lack- u. Farben-Fabrik, Wallisellen.
Telephon No. 84



MARQUE DÉPOSÉE

NOTZ & C^o BIEL
PRESSLUFTWERKZEUGE
ATLAS
ERSATZTEILE STETS AM LAGER

 Elektrochemische Werke Gurtellen A.-G.
Gurtellen (Uri)

liefern

KARBID

für

Schweiss- und Beleuchtungszwecke

Zelte

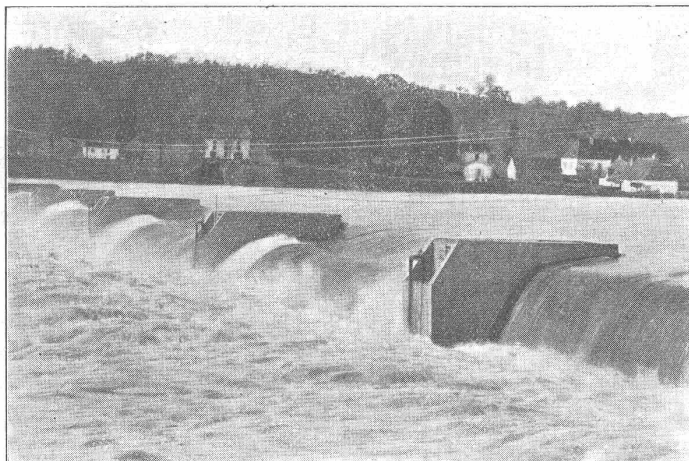
 für alle Zwecke


Mech Weberei u. Blachenfabrik

GEISER & C^o
VORM- GEISER & KINDLIMANN
EMMENAU, Hasle / Burgdorf

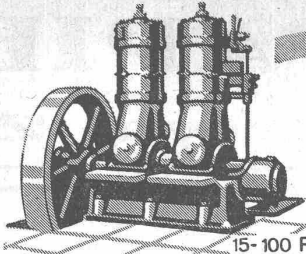
Selbstfätiger Hochwasserschutz

bei Wehranlagen und Talsperren. Selbstfätige Wasserspiegel- und Abflussregulierung an bestehenden und Neuanlagen.

Selbstfätige und von Hand bedienbare Wehrkonstruktionen.

 Ausgeföhrt und im Bau über
2500 Meter Wehrbreite für
zirka 22500 m³/sek Regulier-
fähigkeit.

 Illustrierter Katalog, Projekte
und Kostenanschläge.

Stauwerke A.-G., St. Peterstrasse 15, Zürich 1



Vereinfachte Sulzer-Dieselmotoren für stationäre Zwecke und für Schiffsantrieb mittels Wendegetriebe, in 1 bis 4 Zylinderausführung.

Betriebsstoffe: billige Rohöle.

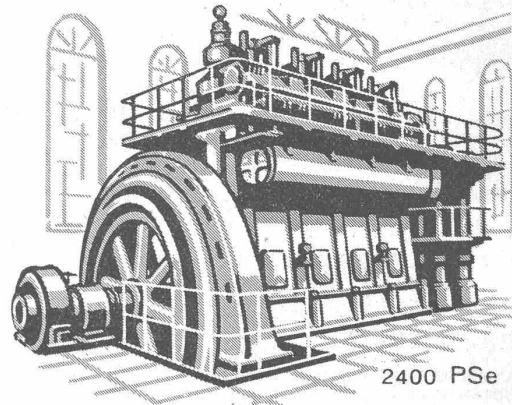
SULZER

DIESELMOTOREN

GEBRÜDER SULZER, AKTIENGESELLSCHAFT
WINTERTHUR

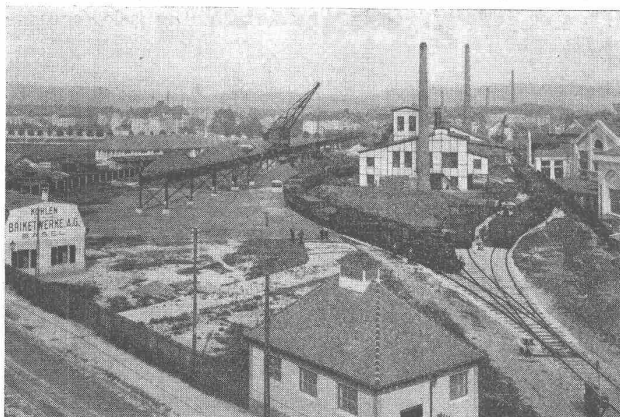
Stationäre Sulzer-Zweitakt-Dieselmotoren von 1000 bis 6000 PSe Leistung, für Kraftzentralen jeder Art. — Zur direkten Kuppelung mit Elektrogeneratoren, Zentrifugalpumpen; für Transmissions- und Riemenantrieb. — Sofortige Betriebsbereitschaft; höchste Oekonomie; einfache Bedienung.

Betriebsstoffe: billige Rohöle.



Walo Bertschinger

ZÜRICH, Hafnerstrasse 7



Geleise-Anlage der Kohlen- und Brikettwerke A.-G., Basel

Spezialfirma für:

Geleisebau

Ständiges grosses **Lager** in Normalbahn- und Fabrikgeleisen, Weichen und Drehscheiben, Geleise Neubau, Unterhalt, Reparaturen.

Geleisebau-Werkstatt.

Abnormale Geleise-Anlagen