

Zeitschrift: Schweizerische Bauzeitung
Herausgeber: Verlags-AG der akademischen technischen Vereine
Band: 81/82 (1923)
Heft: 2

Werbung

Nutzungsbedingungen

Die ETH-Bibliothek ist die Anbieterin der digitalisierten Zeitschriften. Sie besitzt keine Urheberrechte an den Zeitschriften und ist nicht verantwortlich für deren Inhalte. Die Rechte liegen in der Regel bei den Herausgebern beziehungsweise den externen Rechteinhabern. [Siehe Rechtliche Hinweise.](#)

Conditions d'utilisation

L'ETH Library est le fournisseur des revues numérisées. Elle ne détient aucun droit d'auteur sur les revues et n'est pas responsable de leur contenu. En règle générale, les droits sont détenus par les éditeurs ou les détenteurs de droits externes. [Voir Informations légales.](#)

Terms of use

The ETH Library is the provider of the digitised journals. It does not own any copyrights to the journals and is not responsible for their content. The rights usually lie with the publishers or the external rights holders. [See Legal notice.](#)

Download PDF: 29.01.2025

ETH-Bibliothek Zürich, E-Periodica, <https://www.e-periodica.ch>

E. G. Portland, Zürich

Jura-Cementfabriken, Aarau
 Aargauische Portland-Cementfabrik Holderbank-
 Wildegg
 Portland-Cementwerk Würenlingen-Siggental A.-G.
 Cement- und Kalkfabriken R. Vigier A.-G.
 Portland-Cementfabrik, Laufen
 Schweiz. Cement-Industrie-Gesellschaft, Heerbrugg
 Portland-Cementwerk Thayngen A.-G.

Cement- und Kalkwerk Liesberg A.-G.
 Neue Birstaler Portland-Cementfabr. b. Liesberg A.-G.
 K. Hürlimann Söhne, Brunnen
 Wilhelm Brodtbeck A.-G., Liestal
 Ciment Portland S. A., St. Sulpice
 Société des usines de Grandchamp et de Roche
 S. A. des chaux et ciments de Baulmes et Vouvy
 Société des usines du Furcil, Noiraigue

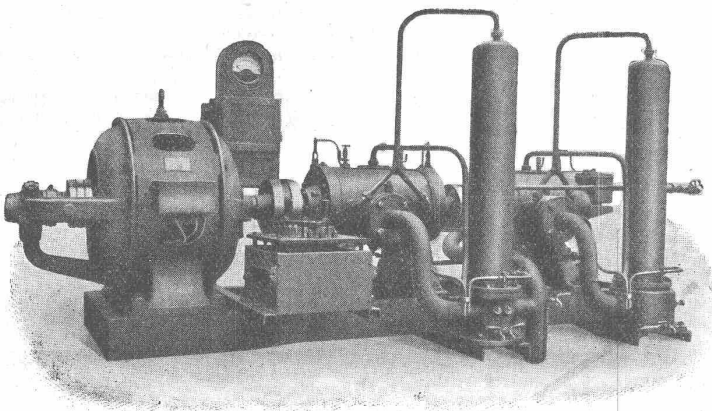
empfehlen ihren

Ia. Portland-Cement.

Verkauf durch die Fabriken selbst

Schweizerische Lokomotiv- und Maschinenfabrik Winterthur

Rotierende Kompressoren



Leicht transportable Kompressoranlage für 5–10 Atm Druck.

Direkte Kupplung
 mit Elektromotoren oder
 Riemenantrieb

Spezielle
 leicht transportable
 Ausführungen für
 Bauunternehmer

Zahlreiche Referenzen

Submissions-Anzeiger

Termin	Auskunftstelle	Ort	Gegenstand
17. Juli	Hochbaubureau S. B. B.	Bern	Schreinerarbeiten für das Dienstwohnhaus des Unterwerkes Olten.
17. "	Strassenmeisterbureau	Winterthur	Erstellung von ca. 3000 m ² Grossteinpflaster.
21. "	Hochbaubureau S. B. B.	Bern	Verschiedene Innenarbeiten für das Dienstgebäude des Bahnhofs Thun.
24. "	Dumas, Architecte	Romont (Fribourg)	Decken- und Bedachungsarbeiten für die Kirche in Semsales.
6. August	Kreisdirektion S. B. B.	Lausanne	Verschiedene Innenarbeiten für das neue Bahnpostgebäude in Vevey.



Ventilatoren

und Ventilations-Anlagen für alle Industriezweige,
sowie

Entnebelungs-Anlagen, Tröckne-Anlagen, Luft-
heizungs-Anlagen, Pneumatische Transport-
Anlagen, Späne- und Staubabsaugungs-An-
lagen, Luftturbinen und Blechrohrleitungen
nach

eigenen, langjährig bestbewährten
Spezial-Konstruktionen.

Wanner & Co. A.-G., Horgen

Elektrische Unternehmungen

O. BÜRGI :: LAUSANNE

Spezial-Geschäft für Freileitungsbauten jeder Art

Schweizer. Strassenbau-Unternehmung A. G.

Zürich

Steinwiesstrasse 40 — Telephon Hottingen 43,81

BERN

Laupenstrasse 8 — Telephon Bollwerk 54,54

Lausanne

Petit Chêne 22 — Telephon 20,28

Telegramme: „Stuag“

Grösste Spezialfirma für Strassenbeläge aller Art.

30 Dampf- und Motorwalzen, 6 Steinbrecher.

Eigene Pflastersteinbrüche und Harischotterwerke in Alpnach, Beckenried und Bouveret.



Perrondacher S. B. B. St. Gallen.

W. KOCH & CO., ZÜRICH

Abteilung:

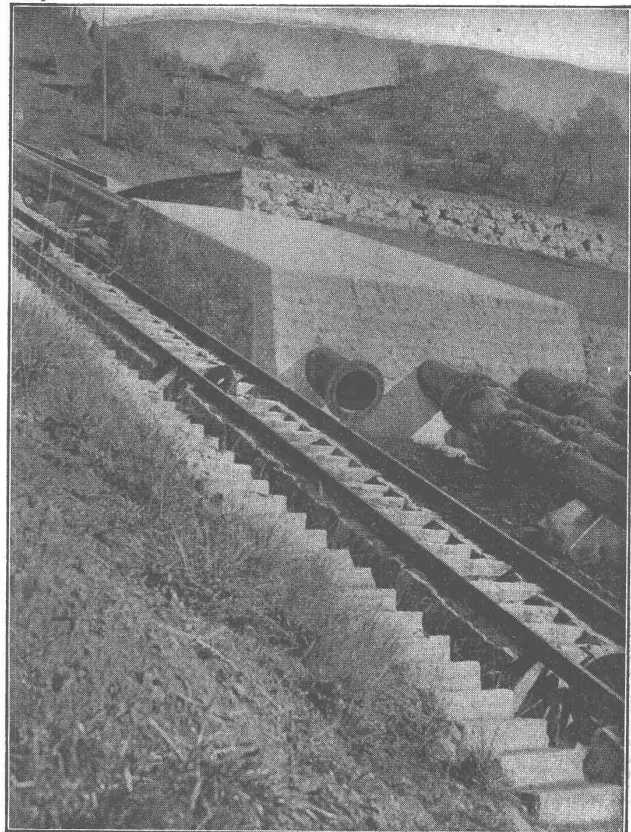
Eisenkonstruktionen

Hochbauten, Brücken, Krane, Leitungs-
Maste, Fenster, Lager-Gestelle etc. etc.

Aktiengesellschaft

Thyssen & Co., Mülheim a. d. Ruhr

Abteilung Stahl- und Walzwerke



Turbinenleitung des Ritomwerkes der S B B mit Nietmuffenverbindung, geliefert von Thyssen & Co. A.-G., Abteilung Stahl- und Walzwerke, Mülheim a. d. Ruhr, durch die Firma Escher Wyss & Co., Zürich.

Ausgeführte Anlagen in der Schweiz:

Turbinenleitung des Kraftwerkes Lac de Fully
Turbinenleitung der Kraftanlage Borgne

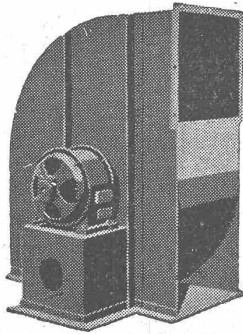
In Ausführung begriffen:

Turbinenleitung für das Kraftwerk Barberine der S B B mit Nietmuffenverbindung.

Vertreter für die Schweiz:

ROB. KUSTER & Co, ZÜRICH 2

ALFR. GIESBRECHT, Spiegelfabrik, BERN Helvetiastr. 17 & 17a.



Zentrifugal - Ventilatoren

für alle Bedürfnisse der Industrie

Lüftungs-, Luftheizungs-,
Trocknungs-, Entnebelungs-,
Entstaubungs-, Späne-transport-
Anlagen.
Cupolofen-, Unterwind-
und Saugzug-Gebläse.

G. Meidinger & Co., Basel

Scizzirpapiere
Paus-Detail
Detailzeichen, hochtransp.
Pauspapiere, geölt und ölfrei
Zeichenpapiere, assortiert
Schöllershammerzeichen
in Bogen, für Geometer
Lichtpauspapiere
Millimeterzeichen- und
Millimeterpauspapiere in
Rollen u. Blocs, braun u. blau
liefert rasch und billig
Spezialgeschäft techn. Papiere
G. Sufer - Glogg, Basel 7.

ALABASTER

**BELEUCHTUNGSKÖRPER
PIERRE FOURNAISE**

Einz. Fabrik von diesen
Artikeln in der Schweiz

Zollikerstr. 159 **ZÜRICH** Tel. Hoff. 75.42



Kachelöfen
— in jeder Ausführung —

**Kamine
Wandbrunnen
Baukeramik**

Ofenfabrik Kohler A. G.
— Mett bei Biel —

Zu beziehen durch die Hafnermeister.

**Akkord-
Rechen-
Stäbe**



System Dr.-Ing. Winkel

zur Ermittlung der
Laufzeiten für Ar-
beitsvorgänge an
Maschinen
in Fabriken

Rechenstäbe
der verschiedensten
Systeme

Prospekt gratis

GEBRÜDER
SCHOLL
POSTSTRASSE 3 ZÜRICH

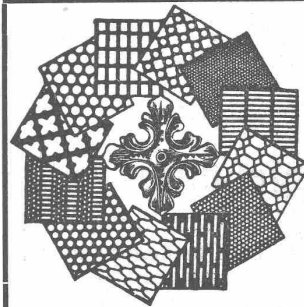
Haupt & Ammann, ZÜRICH

Warmwasserheizung
vom Kachelofen aus

Ist die idealste und rationellste Heizung für einzelne
Etagen und kleinere Villen.

Ingenieur-Besuch, Projekte und
Kostenberechnungen gratis.

Langjährige Erfahrung. — Prima Referenzen.



H. HEER & Co.
OLTEN

Spezialität:

Gelochte und
gepresste Bleche

**Aktiengesellschaft
Schweizerischer Kalkfabriken Zürich**

umfassend die Fabriken:

Kalkwerk Schinznach-Bad G. Knoblauch jr.
Hydraulische Kalkfabrik Holderbank
G. Spühler, Rekingen
Kalk- u. Cementfabriken Beckenried A.-G.
K. Hürlimann Söhne, Brunnen

Ingenieur Borner & Cie., Wallenstadt
Cement- u. Kalkfabriken R. Vigier A.-G.
Luterbach

Jura Cementfabriken, Aarau
Cement- und Kalkwerk Liesberg A.-G.

Hydraul. Kalk- u. Gipsfabrik, Bärschwil
Gips Union A.-G., Zürich
Schweiz. Cementind.-Gesell., Heerbrugg
Ve. einige Cementfabriken Rozloch A.-G.
Gips- und Kalkwerke Krattigen in Bern.

empfiehlt den Konsumenten ihren

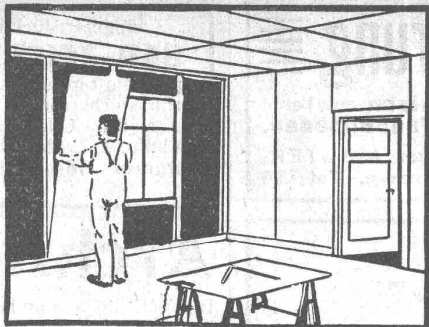
prima hydraulischen Kalk.

Verkaufsstelle: **E. G. Portland, Zürich.**

Telegr.-Adr.: Portland Zürich

Bureau Seidengasse 9

Telephon Selnau 285



Innenbau

Abgesperrte Holztäfer und Decken

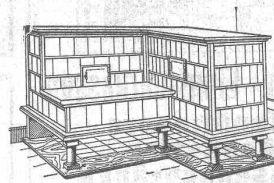
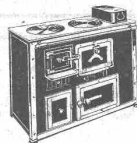
:: Ohne Rahmen anschlagbar ::
Kein Schwinden oder Wachsen

Ad. Aeschlimann, Meilen
Sperrplatten-Fabrik

Bauern-Backöfen u. Kochherde

Unsere patentierten **Back- und Heiz-Oefen mit Kacheln** sind die schönste Zierde der Bauernstube; sie werden mit oder ohne angebauter **Sitzhunst** geliefert.

Zwei Backräume



Grosse Holzersparnis.

Lieferung durch unsern Lastwagen an Platz. Uebernahme sämtlicher Hafnerarbeiten für Neubauten.

KONRAD PETER & CO., A.-G., LIESTAL

Floderne
Baummaschinen



ALLGEMEINE
BAUMASCHINEN-GESELLSCHAFT A.G.
Hoff. 9099 **ZÜRICH I** Weinbergstr. 21 a

Wegmann & Nottaris

Ofenfabrik

Oberburg-Burgdorf

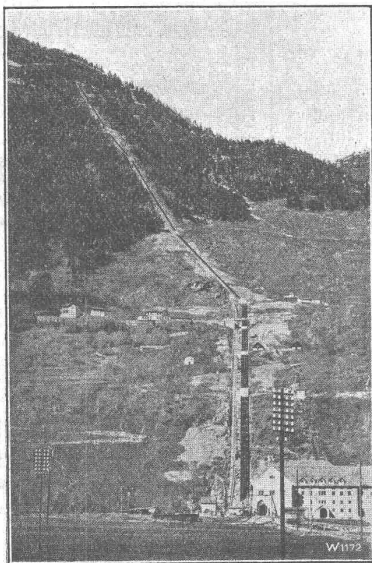
Ventilationsöfen

zur Beheizung
von Räumen jeder Art von 50 bis 1000 m³
Spezialöfen für Kirchen, Schulen und
andere grosse Lokalitäten

Altbewährtes System.
Beste Referenzen von Fachleuten, Behörden
und Privaten.



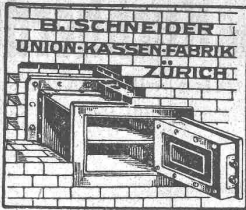
Escher Wyss & C^{ie}, Zürich



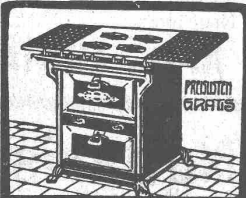
Rohrleitung des Kraftwerkes Ritom

— Komplette —
Hochdruck-Rohrleitungen

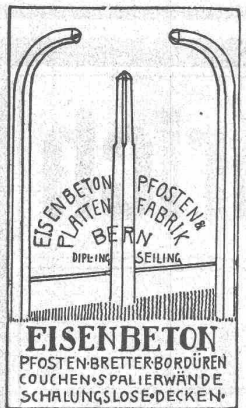
Wasser-Turbinen
Turbo-Pumpen



Geheim - Einmuerkassen
Wandtresors
Kassetten
Kassenschranke
 Verlangen Sie Prospekt Nr 19.



OFENFABRIK SURSEE
GASHERDE
 IN ALLEN GRÖSSEN
 Nachweisbar
 sparsamste
 leistungsfähigste
 aller Systeme



EISENBETON
 PFOSTEN-BREITER-BORDÜREN
 COUCHEN-SPALIERWÄNDE
 SCHALUNGSLÖSE-DECKEN

PROJEKTE **BERECHNUNGEN**

EISEN KONSTRUKTION
 KITTLOSE
 GLASBEDACHUNGEN
 BAU- & KUNST-
 SCHLOSSERARBEITEN
GEBR. TUCHSCHMID
FRAUENFELD

Luzyf-Imprägnierung

Kein Ölprodukt, in allen Farben. — **Hygienisch** anerkannt von ersten Architekten als das beste für **Tannenböden**.
 „Luzyf-Luzern“ General-Vertreter **A. SUTER**, Unter der Egg, Luzern. - Tel. 776

SIDÉROL-Dachschutz - Masse

kalt streichbar
zum Ausbessern undichter Dächer
 wie Holzzement-, Blech-, Zement- und Pappe-Dächer.
Kein Abfließen! Kein Reißen!
 ALLEIN-FABRIKANT:
WALTHER FRICK-GLASS, ALTSTETTEN-ZÜRICH
 Fabrikation chemisch-bautechnischer Produkte.

Emil Steiner Maschinen-Handlung Wiedikon-Zürich
 Birmensdorferstrasse 88
 Zu verkaufen: Stets grosser Vorrat an gebrauchten **Reservoirs**, **Transmissionen**, **Maschinen** aller Art, sowie **Ankauf kompl. Fabrikinrichtungen**, **Eisen** u. d. **Metalle** zu höchsten Preisen.



Patent-Verwertung
 Der Inhaber des schweizerischen Patentes Nr. 100703 vom 30. August 1920, betreffend:
 „Verfahren und Apparat zur Herstellung von Cetonen durch katalytische Oxydation von sekundären Alkoholen“,
 wünscht das Patent zu verkaufen, in Lizenz zu geben oder anderweitige Vereinbarungen für die Fabrikation in der Schweiz einzugehen.
 Anfragen befördert **H. Kirchofer** vormals Bourry-Séquin & Co., Ingenieur- u. Patentanwaltsbureau in **Zürich 1**, Löwenstr. 51.

Patentverwertung
 Die Inhaber des schweizerischen Patentes Nr. 66371 vom 24. September 1913, betreffend:
 „Laufgrad für Flüssigkeits-Zentrifugalpumpen“,
 wünschen das Patent zu verkaufen, in Lizenz zu geben oder anderweitige Vereinbarungen für die Fabrikation in der Schweiz einzugehen.
 Anfragen befördert **H. Kirchofer** vormals Bourry-Séquin & Co., Ingenieur- u. Patentanwaltsbureau in **Zürich 1**, Löwenstr. 51.

Patent-Verwertung.
 Der Inhaber des schweizerischen Patentes Nr. 91219 vom 7. Juni 1920, betreffend:
 „Karburiervorrichtung für Explosionsmotoren“,
 wünscht das Patent zu verkaufen, in Lizenz zu geben oder anderweitige Vereinbarungen für die Fabrikation in der Schweiz einzugehen.
 Anfragen befördert **H. Kirchofer** vormals Bourry-Séquin & Co., Ingenieur- u. Patentanwaltsbureau in **Zürich 1**, Löwenstr. 51.

Patent-Verwertung.
 Die Inhaber des schweizerischen Patentes Nr. 49303 vom 16. Juli 1909, betreffend:
 „Neuerung in dem Verfahren und in der Einrichtung zur Herstellung von Stahl“,
 wünschen das Patent zu verkaufen, in Lizenz zu geben oder anderweitige Vereinbarungen für die Fabrikation in der Schweiz einzugehen.
 Anfragen befördert **H. Kirchofer** vormals Bourry-Séquin & Co., Ingenieur- u. Patentanwaltsbureau in **Zürich 1**, Löwenstr. 51.

Jüngerer, tüchtiger
BAU-ZEICHNER
 per sofort gesucht von Architekturbureau in Zürich. Ausführl. Offerten unter Chiffre Z. Z. 1548 befördert **Rudolf Mosse, Zürich.**

Architekt

Diplom Eidg. Techn. Hochschule, 25 Jahre alt, beherrscht alle zeichnerischen Arbeiten, Entwurf, Detail, Konstruktion, Perspektive, sehr guter Zeichner und Darsteller, Erfahrung in Wettbewerbs-Arbeiten, sucht baldigst Stelle. Angebote unter Chiffre Z. B. 1531 an **Rudolf Mosse, Zürich.**

Sehr vorteilhaft zu verkaufen

Walzwerke

zu fünf Porzellan-Zylinder, 400/1000 mm (Bauermeister), drei Stück gebraucht.
 Schreiben unter E. 502 L. **Publicitas Lausanne.**

Ingenieur-Akademie

(Städt. Polytechnikum)
 Wismar (Ostsee)
 Abteilung für **Architektur, Bau-Ingenieurwesen**
 Maschinenbau und Elektrotechnik
 Programm sofort

Für Baumeister!

1 Hennebiqueschneidmaschine
 1 Eisenstanze, guterhalten
 bei **Berger, Metzgergasse 68, II. St., Bern.** Tel. 49.57 Bollw.

S II Heizkessel

(System Strebel)
 Serie II

und andere bewährte Modelle

Radiatoren

Erstklassige Ausführung.

Zent A. G. Bern

Zu verkaufen
die
Liegenschaft Stampfenbachstr. 12
zu günstigen Bedingungen. Nähere Auskunft erteilt
DAVID ROSENFELD,
Stockerstrasse 12, Zürich 2.

Bau-Geschäft
zu kaufen gesucht.
Junger Architekt wünscht gut eingeführtes, altes Architektur- und Baugeschäft zu kaufen, event. sich zu beteiligen. Offerten unter Chiffre Z. D. 1506 befördert
Rudolf Mosse, Zürich.

Drehstrom-Generatoren.
Im Jahre 1916 gebaut, in tadellosem Zustande, zu verkaufen:
Zwei Westinghouse à 3700 kVA, 9500 Volts, 333 Umdrehungen in der Minute, 50 Perioden.
Zwei Schneider à 2500 kVA, 9500 Volts, 500 Umdrehungen in der Minute, 50 Perioden.
Diese Maschinen befinden sich z. Zt. in den Pyrenäen und werden zu sehr günstigen Bedingungen abgetreten. Gefl. Anfragen unter No. 16471 an S. E. P., 10, rue de la Victoire, Paris.


R. ZUBER, GOLDACH (St. Gallen)
MARMOR- UND SYENIT-INDUSTRIE

Leistungsfähige Säge- und Schleifwerke
Schalttafeln - Wand- und Bodenbeläge
Grabdenkmäler - Säurefeste Syenite

Emil Hitz - Zürich
Telefon Selnau 6542 Birmensdorferstrasse 55
Mech. Drahtflechterei, Gitterfabrikation
Maschinengeflechte - Gewellte Gitter
Rabitzgeflechte - Metallgewebe etc.

Cliches
Alle Zwecke
R. Pesavento
Quintli, Huter & Pesavento
Zürich 2, Grütlistrasse 36

AUSARBEITEN
übernimmt
BAUMANN-STAU
HÖNGG

KITTLÖSE GLASDÄCHER
System Zimmermann

WALTHER & MÜLLER
- BERN -

ERNST DE PERROT
Ingenieur & Patentanwalt
ZÜRICH 2
PATENTE, MUSTERSCHUTZ, MARKEN
Telephon Selnau 8625 Bleicherweg 28

Technische
Photographie
Spezialität:
Architekturaufnahmen
Konstruktionen, Maschinen
Zeichnungen u. Pläne
Katalog-Aufnahmen
H. Wolf-Bender
Zürich
16 Kappelergasse 16

Vertretung

einiger leistungsfähiger Firmen der elektrotechnischen oder allgemeinen Maschinenbranche für die Schweiz von Ingenieur gesucht.
Offerten unter Chiffre A. O. 212 befördert die
Annoncen-Expedition Rudolf Mosse, Schaffhausen.

Mehrere erfahrene
Bauzeichner od. Eisenbetontechniker
von grossem Unternehmen nach Strassburg (Elsass) zum sofortigen Eintritt gesucht. — Offerten an:
Soc. Anon. des Anc. Etabliss. ED. ZUBLIN & Cie.,
Strasbourg, 25, rue Finkmatt.

Gesucht
auf Architekturbureau in Basel tüchtiger, selbständiger
ARCHITEKT
Offerten sub Chiffre B. O. 5389 an **Rudolf Mosse, Basel.**

Eisenbau und allgemeiner Hochbau.
Selbständiger Konstrukteur und Statiker mit langjährigen Erfahrungen im In- und Ausland, Verfasser fachwirtschaftlicher Abhandlungen und Bücher, Preisprojekt bei Wohnbau-Wettbewerb, mit erstkl. Empfehlungen, sucht selbständigen Posten als Kontroll- od. Bauingenieur in grossem Betrieb oder kleiner gut fundierter Eisenbau-Werkstätte, event. als aktiver Teilhaber. Offerten unter Chiffre B. G. 2215 an **Rudolf Mosse, Basel.**

Architekt u. Bauführer
40 Jahre alt, z. Zt. in ungekündigter Stellung in grossem Werk im besetzten Rheinland,
sucht Dauerstellung
in grossem Unternehmen, Baugeschäft oder bei Architekt, ist gewandt in Entwurf und Darstellung, erfahren in Konstruktion, Statik und Bauführung und mit den schweizer. Verhältnissen gut vertraut. Referenzen daselbst zur Verfügung. Angebote erbeten unter Chiffre Z. U. 1520 an **Rudolf Mosse, Zürich.**

Bauingenieur dipl. E. T. H.
mit 12 jähriger Büro-, Feld- und Bauplatzpraxis im In- und Auslande, sucht auf Anfang September neues Engagement bei grösserer Unternehmung. Gute Zeugnisse und Referenzen stehen zu Diensten. Gefällige Offerten unter Chiffre Z. Z. 1521 befördert
Rudolf Mosse, Zürich.

Konkurrenz-Ausschreibung
Wasserversorgung Sigriswil-Gunten.
Die Wasserversorgungs-Genossenschaft Sigriswil-Gunten schreibt hiermit die
Bauleitung und die Ausarbeitung der Detailpläne für die projektierte Wasserversorgungs- und Hydrantenanlage Sigriswil-Gunten,
im Baukostenvoranschlag von ca. Frs. 300,000.—, zur Konkurrenz aus.
Während dem Bau der Reservoirs, Quellenfassungen und Hauptleitungen wird eine ständige fachmännische Bauaufsicht verlangt. Die Projektpläne liegen auf beim Präsidenten der Genossenschaft, Herrn Grossrat Schiffmann in Sigriswil, an welchen die Offerten bis spätestens den 31. Juli 1923, einzureichen sind.
Sigriswil-Gunten, den 10. Juli 1923.

Der Vorstand.

Schweiz. Sprengstoff A.-G. Cheddite u. Dynamit

Telephon Nr. 1.82

Bureau: LIESTAL

Telegr.-Adr.: Cheddite Liestal

Fabriken in Isleten (Kanton Uri) und Liestal

liefert zu günstigen Bedingungen

Gelatine Telsit stärkster Sicherheitssprengstoff

Cheddite und Gelatine Cheddite geeignetste Sicherheitssprengstoffe für Steinbrüche

Dynamite und Sprenggelatine

sowie

prima kupferne Sprengkapseln, Zündschnüre und Kapselzangen.

Selbstwähler-Anlagen

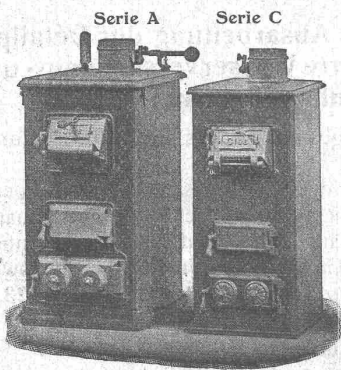
"SIEMENS"
ELEKTRIZITÄTSERZEUGNISSE A:G.
Abr.: Siemens & Halske, Bureaux in Bern, Lausanne und Zürich.



GESELLSCHAFT DER LUDW. VON ROLL'SCHEN EISENWERKE
FILIALE: EISENWERK CLUS KT. SOLOTHURN



CLUSER HEIZKESSEL



Warmwasserkessel

für Warmwasser- und Niederdruck-Dampfheizung, sowie für gewerbliche Anlagen.

Bewährtes System.
Bequeme Reinigung während dem Betriebe.
Ueber 11 000 Cluserkessel im Betriebe.

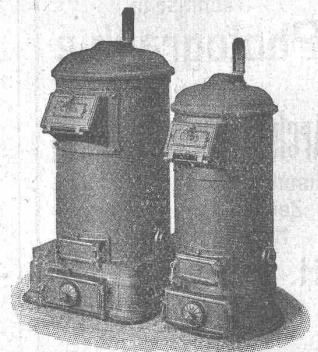
Radiatoren

nach verschiedenen Modellen.

Rippenheizröhren, Luftheizapparate, Wärmeplatten, Wärmeschränke, Wärmetische, Formstücke, Flanschen und Ventile etc. etc.

Lieferung ab Vorrat.

Zu beziehen durch die Installationsfirmen.



Kleinkessel, Modell I und II