

Zeitschrift: Schweizerische Bauzeitung
Herausgeber: Verlags-AG der akademischen technischen Vereine
Band: 81/82 (1923)
Heft: 4

Werbung

Nutzungsbedingungen

Die ETH-Bibliothek ist die Anbieterin der digitalisierten Zeitschriften. Sie besitzt keine Urheberrechte an den Zeitschriften und ist nicht verantwortlich für deren Inhalte. Die Rechte liegen in der Regel bei den Herausgebern beziehungsweise den externen Rechteinhabern. [Siehe Rechtliche Hinweise.](#)

Conditions d'utilisation

L'ETH Library est le fournisseur des revues numérisées. Elle ne détient aucun droit d'auteur sur les revues et n'est pas responsable de leur contenu. En règle générale, les droits sont détenus par les éditeurs ou les détenteurs de droits externes. [Voir Informations légales.](#)

Terms of use

The ETH Library is the provider of the digitised journals. It does not own any copyrights to the journals and is not responsible for their content. The rights usually lie with the publishers or the external rights holders. [See Legal notice.](#)

Download PDF: 29.01.2025

ETH-Bibliothek Zürich, E-Periodica, <https://www.e-periodica.ch>

Schweizerische Bauzeitung

Abonnementspreis:

Schweiz 40 Fr. jährlich
Ausland 50 Fr. jährlich

Für Vereinsmitglieder:

Schweiz 32 Fr. jährlich
Ausland 40 Fr. jährlichsofern beim Herausgeber
abonniert wird

WOCHENSCHRIFT

FÜR BAU-, VERKEHRS- UND MASCHINENTECHNIK

GRÜNDER ING. A. WALDNER, HERAUSGEBER ING. CARL JEGHER, ZÜRICH

Verlag: A. & C. Jegher, Zürich — Kommissionsverlag: Rascher & Cie., Zürich und Leipzig

ORGAN

Insertionspreis:

4-gespalt. Colonelzeile od.
deren Raum . 50 Cts.

Haupttitelseite: 80 Cts.

Alleinige Inseraten-Annahme: Rudolf Mosse,

Annoncen-Expedition,

Zürich, Basel und deren

Filialen und Agenturen

DES SCHWEIZ. ING.- & ARCHITEKTEN-VEREINS & DER GESELLSCHAFT EHEM. STUDIERENDER DER EIDG. TECHN. HOCHSCHULE.

Löhle & Kern A.-G. für Eisenbau, Zürich

Entwurf und Ausführung von

Eisenkonstruktionen aller Art.

ZENTRALHEIZUNGEN

Warmwasserbereitungen, Ventilationsanlagen, Luftheizungen, wärmetechnische Anlagen

E. Knüsli, Ingenieur, vorm. R. Breifinger, Zürich 4, Badenerstrasse 440
Telephon: Selnau 18.15

Maschinen
Schleifpapier
Schmirgelleinen



Marke:

"HELVETIA"

mit erstklassigen Rohmaterialien
hergestellt, gewährleisten das Beste
an Qualität und Haltbarkeit -!"Sia" Schweizerische Schmirgel-
u. Schleif-Industrie A.-G. Zürich.
Bureau: Bahnhofstr. 110 ★ Fabrik in Frauenfeld.

Rud. Maag & Cie

Zürich 1

Schweizergasse 6 — Telephon Selnau 35.40

Elektrische Licht-Installationen
Elektrische Motoren-Installationen

Motoren-Lager der

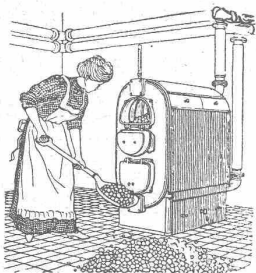
A.-G. Brown, Boveri & Co., Baden (Schweiz)

Kittlose Verglasungen

Pat. Nr. 87342

mit Bleibanden hydraulisch gepresst für Sheds und Oberlichter etc. Bleiröhren und Bleiprofile aller Art.

Fabrikant Jakob Scherrer, Mech. Bauspenglerei, Zürich 2, Bleicherweg 26, Tel. S. 56.71



Strebelwerk Zürich

Rämistrasse 5, Tel. Hottingen 49.33

Original-strebelkessel

tragen auf jedem Kesselgliede diese Schutzmarke.

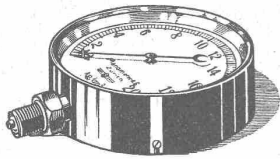


Flottmann

Erste und Grösste Spezialfabrik Europa's für den Bau von
Pressluft-Gesteins-Bohrhämmer und Maschinen

Spezialität: *Komplette Pressluft-Anlagen für alle Verwendungsgebiete*

H. Flottmann & Cie., Renggerstrasse 86, Telefon: Selnau 16.71 **Zürich**
Telegramm-Adresse: Flottmann Zürich



Manometer A.-G., Zürich, Armaturen-Fabrik

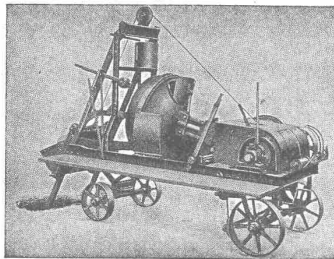
(vormals Schäffer & Budenberg, Filiale Seebach, ständige Fabrikation seit 1896)

Manometer, Thermometer, Ventile, Hähne, Schieber in jeder Ausführung und für alle Zwecke. Injektoren, Anwärmeapparate, Pumpen, Kondensstöpfe, Reduzier-ventile, Wasserstände, Sicherheitsapparate, Gläser, Elektrische Temperaturmesser und Druckmesser mit elektrischem Kontakt. Kontroll- u. Prüfapparate, Dampfmesser.

Betonmischer „Rondez“

fahrbar und stationär, für Kraftbetrieb
5 bis 12 cbm Stundenleistung
Erstklassige Referenzen

Alle Modelle sofort ab
Lager lieferbar



Schweizer Fabrikat

Alle Modelle sofort ab
Lager lieferbar

**Baumaschinen
Bauwerkzeuge
Rollmaterial**

Robert Aebi & C^{ie} A. G.

Ingenieurbureau

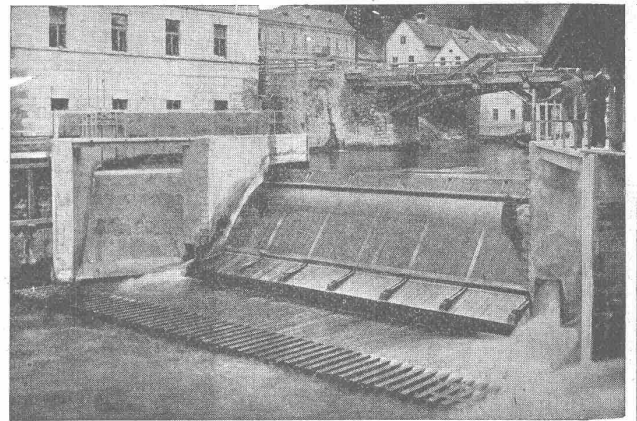


Maschinenfabrik

Gegründet 1880

Zürich 1

Gegründet 1880



Dachwehr in der Mürz der Kabelwerke Felten & Guilleaume, Bruck a. d. Mur.

Hydraul. Dachwehre

in grössten Abmessungen mühelos bedienbar, be-
währt auch bei starkem Eis- u. Geschiebegang.

Automatische Saugüberfälle

einfacher Bauart, bester Wirkung, projektiert u. erstellt

Ingenieurbureau Huber & Lutz

Zürich

Stampfenbachstrasse 75

LICHTPAUSPAPIERE

für alle Verfahren, liefern am vorteilhaftesten, jederzeit frisch

Bern, A. Messerli's Erben, Zürich

Kasp. Winkler & Co., Altstetten-Zürich

TELEPHON-SELNAU
3963

Fabrikation chem. bautechn. Präparate

— TELEGRAMM: —
„SIKA“ ZÜRICH

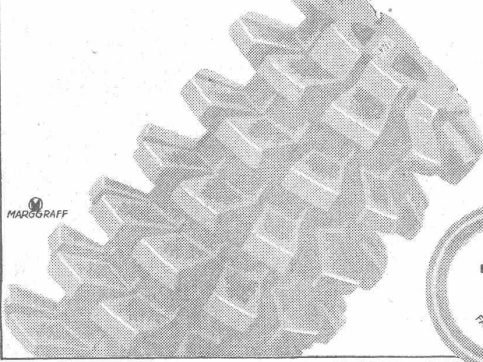
„SIKA“ Mörtel-Beton-Dichtungen

unter bzw. während des Wasserdruckes.

☞ Auf Verlangen Zeugnisse solcher Ausführungen. ☞

Abwärl- Fräser

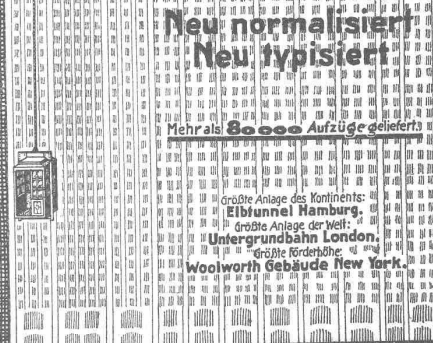
für alle Verzahnungen



Klingelberg

Präzisions-Werkzeug- u. Maschinenmesser-Fabriken
Zweigniederlassung Zürich

OTIS AUFZÜGE



Neu normalisiert
Neu typisiert

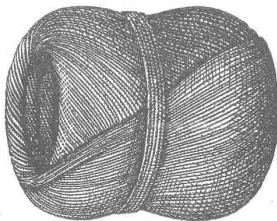
Mehr als 80000 Aufzüge geliefert

größte Anlage des Kontinents:
Eisbahn Hamburg.
größte Anlage der Welt:
U-Bahn London.
größte Förderhöhe:
Woolworth Gebäude New York.

OTIS AUFZUGSWERKE
WAEDENSWIL Kostenanschläge Ingenieurbesuch

Meister & Co, Rüegsau (Bern)

(Gegründet 1869)



Fabrik von Bindfaden, Seilerwaren aller Art, Roll-
laden- und Jutegurten, Treibriemen und Transportgurten
Prompte und reelle Bedienung
Verlangen Sie Muster und Preise

Das lästige und zeitraubende Zerschneiden der

Drahtziegelrollen

fällt weg. Die

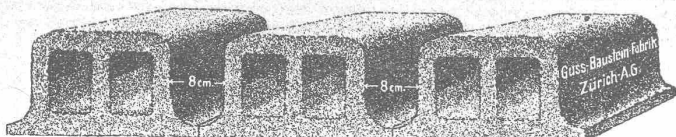
Schweiz. Drahtziegelfabrik A.G., Lotzwil

liefert

Drahtziegelstreifen

in allen Breiten.

Muster und Preislisten verlangen.
Goldene Medaillen: Bern 1914 — Barcelona 1921.



Wir haben die Fabrikation eines

breitflanschigen

Schlackenbeton-Hohlkörpers f. Eisenbetondecken

aufgenommen, den wir unter der eingetragenen Marke:

Phönix

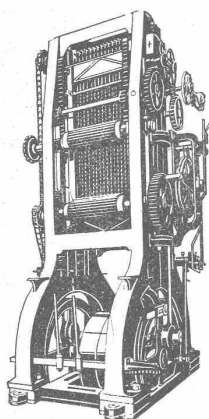
in den Verkehr bringen werden.

Guss-Baustein-Fabrik Zürich A.-G., Zürich

Plan-Kopien | Lichtpaus-

aller Art Paus- und Detail-Papiere und -Apparate.
ED. AERNI-LEUGH, BERN.

Rauschenbach



Hochleistungs-Vollgatter Modell VB.

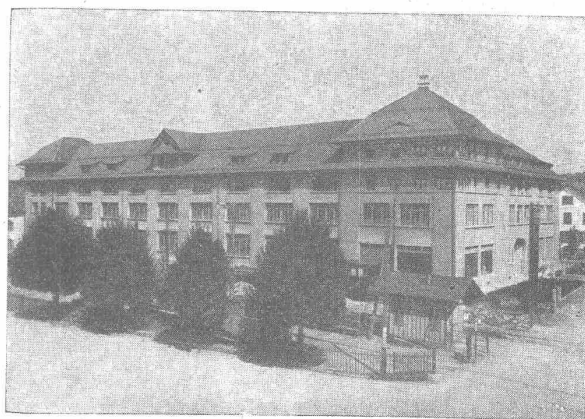
Moderne
**Holzbearbeitungs-
Maschinen**



Verlangen Sie
Kataloge und Prospekte!

Ingenieurbesuch kostenlos

**Maschinenfabrik Rauschenbach
A.-G., Schaffhausen**



Fabrik in Uster
Bedachung in Eternit-Doppeldeckung, kupferbraun

Eternit Niederurnen

Schweizer. Strassenbau-Unternehmung A. G.

Zürich
Steinwiesstrasse 40 — Telephon Hottingen 43.81

BERN
Laupenstrasse 8 — Telephon Bollwerk 54.54
Telegramme: „Stuag“

Lausanne
Petit Chêne 22 — Telephon 20.28

Grösste Spezialfirma für Strassenbeläge aller Art.

30 Dampf- und Motorwalzen, 6 Steinbrecher.
Eigene Pflastersteinbrüche und Hartschotterwerke in Alpnach, Beckenried und Bouveret.

Aktiengesellschaft Schweizerischer Kalkfabriken Zürich

umfassend die Fabriken:

Kalkwerk Schinznach-Bad Knoblauch
Hydraulische Kalkfabrik Holderbank
G. Spühler, Rekingen
Kalk- u. Cementfabriken Beckenried A.-G.
K. Hürlimann Söhne, Brunnen

Ingenieur Borner & Cie., Wallenstadt
Cement- u. Kalkfabriken R. Vigier A.-G.
Luterbach
Jura Cementfabriken Aarau
Cement- und Kalkwerk Liesberg A.-G.

Hydraul. Kalk- u. Gipsfabrik Bärschwil
Gips Union A.-G. Zürich
Schweiz. Cementind.-Gesell., Heerbrugg
Vereinigte Cementfabriken Rozloch A.-G.
Gips- und Kalkwerke Konolfingen

empfiehlt den Konsumenten ihren

prima hydraulischen Kalk.

Verkaufsstelle: **E. G. Portland, Zürich.**

Telegr.-Adr.: Portland Zürich

Bureau Seidengasse 9.

Telephon Selnau 285

Dachpappen-, Holzzement- und Teerprodukte-Fabrik.

E. Beck, Pieterlen bei Biel.

Asphalt-Isolierungen, Isolier-Asphalt Anstrichmasse für Eisen und Beton Teerfreie Dachpappe „Beccoid“, Röhren- u. Muffenkitt, Teerstricke etc.



**Drahtseilbahnen
Elektrohängebahnen
Hängebahnen**
mit Seilbetrieb
**Transport- und
Verlade-Anlagen**
jeder Art bis zu den
grössten Leistungen

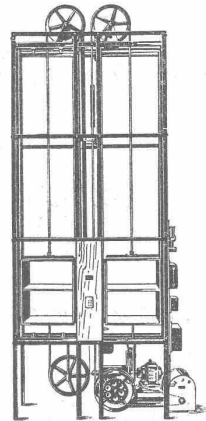
Generalvertretung für die Schweiz:
Fr. Waldherr, Zürich, Seefeldstr.120

J-Pohlig A-G-Cöln



Kühlöl
Vestit Metall A.-G. Zürich

HAMMERLE & CO
MASCHINENFABRIK
ZOFINGEN



Speise- und Aktenaufzüge
elektrisch od. für Handbetrieb
äusserst leichter
und geräuschloser Gang
Warenaufzüge
bewährter Systeme
Prima Referenzen

Gusseiserne Muffen- und Flanschenröhren
sowie Formstücke

Schweizer Normalien
Lager in Winterthur



für normalen und höhern Betriebsdruck

Kägi & Co., Winterthur
Telephon Nr. 496




Zentrifugal-Ventilatoren
für alle Bedürfnisse der Industrie

Lüftungs-, Luftheizungs-,
Trocknungs-, Entnebelungs-,
Entstaubungs-, Späne-transport-
Anlagen.
Cupolofen-, Unterwind-
und Saugzug-Gebläse.

G. Meidinger & Co., Basel

KITTLOSE GLASDÄCHER
System Zimmermann



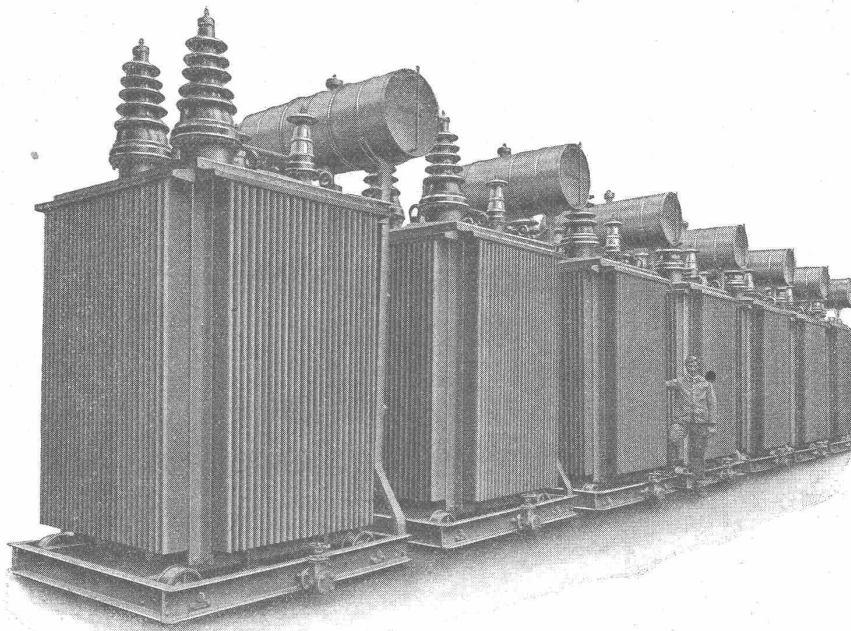
WALTHER & MÜLLER
- BERN -

CENTRALHEIZUNGEN
WARMWASSER-VERSORGUNGEN ALLER SYSTEME

FILIALE CHUR TEL. 160 **JOH. MÜLLER** RÜTI (ZÜRICH) TEL. 30

MASCHINENFABRIK OERLIKON

Wechselstrom-
Transformatoren
für
Freiluftaufstellung,
mit Selbstkühlung

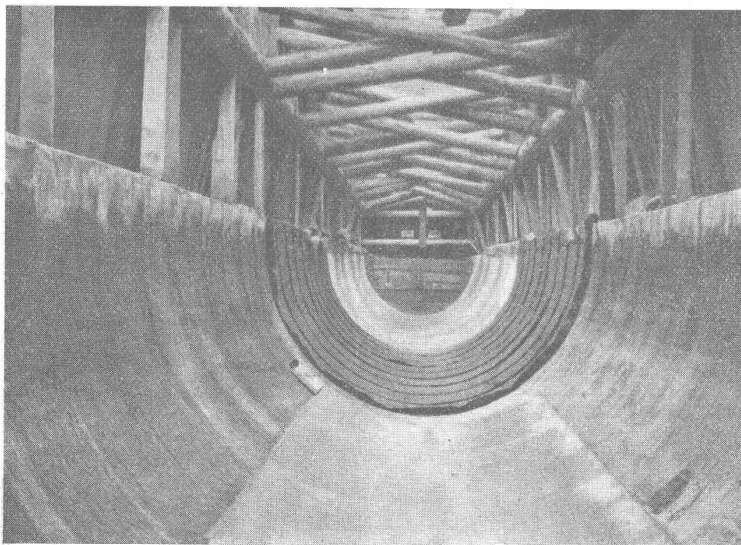


Leistung der
Gruppen von je
3 Transformatoren
7500 kVA
17300/65000 V
50 Per.

Transformatoren-Stationen

Komplette Freiluft- und Halbfreiluft-Anlagen

Asphalt-Emulsion A.-G. Zürich Hafnerstrasse 7 Unternehmung für Asphaltarbeiten



Heberleitung Kraftwerk Klosters
Ausgeführt durch Locher & Cie., Zürich

Abdichtung mit Mammut
Ausgeführt durch Asphalt-Emulsion A.-G.
Zürich

Mammutabdichtungen für Brücken,
Tunnels, Dächer, Terrassen, Fundamente,
Asphalt-Emulsion- und Eweol-Isolieranstriche,
Porolith-Mörtelzusatz,
Gussasphalt-Beläge.