

Zeitschrift: Schweizerische Bauzeitung
Herausgeber: Verlags-AG der akademischen technischen Vereine
Band: 81/82 (1923)
Heft: 14

Werbung

Nutzungsbedingungen

Die ETH-Bibliothek ist die Anbieterin der digitalisierten Zeitschriften. Sie besitzt keine Urheberrechte an den Zeitschriften und ist nicht verantwortlich für deren Inhalte. Die Rechte liegen in der Regel bei den Herausgebern beziehungsweise den externen Rechteinhabern. [Siehe Rechtliche Hinweise.](#)

Conditions d'utilisation

L'ETH Library est le fournisseur des revues numérisées. Elle ne détient aucun droit d'auteur sur les revues et n'est pas responsable de leur contenu. En règle générale, les droits sont détenus par les éditeurs ou les détenteurs de droits externes. [Voir Informations légales.](#)

Terms of use

The ETH Library is the provider of the digitised journals. It does not own any copyrights to the journals and is not responsible for their content. The rights usually lie with the publishers or the external rights holders. [See Legal notice.](#)

Download PDF: 29.01.2025

ETH-Bibliothek Zürich, E-Periodica, <https://www.e-periodica.ch>

Schweizerische Bauzeitung

Abonnementspreis:

Schweiz 40 Fr. jährlich
Ausland 50 Fr. jährlich

Für Vereinsmitglieder:

Schweiz 32 Fr. jährlich
Ausland 40 Fr. jährlich
sofern beim Herausgeber
abonniert wird

WOCHENSCHRIFT

FÜR BAU-, VERKEHRS- UND MASCHINENTECHNIK

GRÜNDER ING. A. WALDNER, HERAUSGEBER ING. CARL JEGHER, ZÜRICH
Verlag: A. & C. Jegher, Zürich — Kommissionsverlag: Rascher & Cie., Zürich und Leipzig

ORGAN

DES SCHWEIZ. ING.- & ARCHITEKTEN-VEREINS & DER GESELLSCHAFT EHEM. STUDIERENDER DER EIDG. TECHN. HOCHSCHULE.

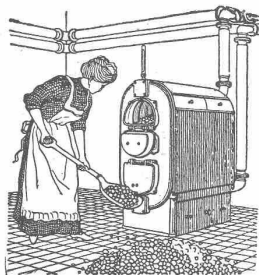
Insertionspreis:

4-gespalt. Colonelzeile od.
deren Raum . 50 Cts.
Haupttitelseite: 80 Cts.
Alleinige Inseraten-An-
nahme: Rudolf Mosse,
Annoncen-Expedition,
Zürich, Basel und deren
Filialen und Agenturen

Löhle & Kern A.-G. für Eisenbau, Zürich

Entwurf und Ausführung von

Eisenkonstruktionen aller Art.

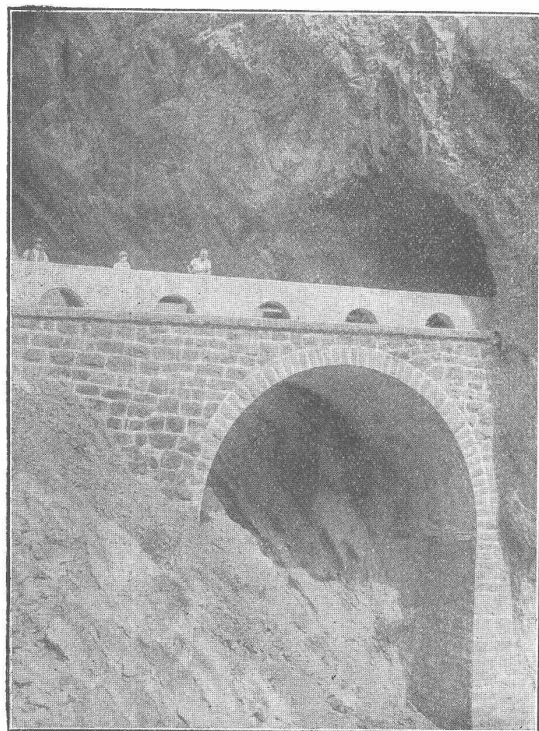


Strebelwerk Zürich

Rämistrasse 5, Tel. Hottingen 49.33

Original-Strebelkessel

tragen auf jedem Kesselgliede diese Schutzmarke.



Stauwehr Wägital :: Stockerlistrasse

(Ausführung gemeinsam mit Firma Ed. Züblin & Cie., A.-G.)

HEINR. HATT-HALLER ZÜRICH

Hoch- und Tiefbau- Unternehmung

Bau von Kirchen, Fabriken, Geschäfts-
Häusern, Villen und Wohnhäusern

Strassen-, Eisenbahn-, Brücken-, Tunnel-,
Wasserbauten

Beton- und Eisenbeton-Arbeiten

PERSONEN-
u. LASTEN-
AUFZÜGE
KRANEN
FLASCHENZÜGE
MOTOREN
1/100 ÷ 30 PS

SCHINDLER & CO
LUZERN
GEGRÜNDET
1874

Das lästige
und zeitraubende
Zerschneiden der

**Drahtziegel-
-Rollen**
fällt weg. Die
Schweiz. Drahtziegel-
Fabrik A.-G., Lotzwil
liefert
**Drahtziegel-
-Streifen**
in allen Breiten.

Muster und Preislisten verlangen
Goldene Medaillen:
Bern 1914, Barcelona 1921

**SIDÉROL-
Dachschutz-Masse**

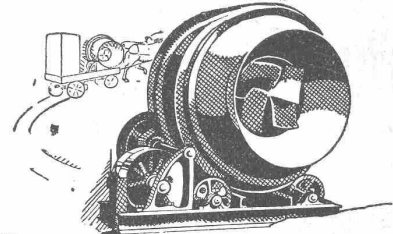
kalt streichbar
zum Ausbessern undichter Dächer
wie Holzzement-, Blech-, Zement- und Papp-Dächer.

Kein Abfließen! Kein Reißen!

ALLEIN-FABRIKANT:
WALTHER FRICK-GLASS, ALTSTETTEN-ZÜRICH
Fabrikation chemisch-bautechnischer Produkte.

Minerva Zürich
Rasche u. Maturität
svorbe-
gründl. reitung
Handelsdiplom

Inhaber und Direktoren: **A. Merk** und **Dr. Husmann.**



OEHLER
Mischmaschinen

sind zur Zeit im Wäggital bei der
Rempen-Staumauer im Betrieb.

EISEN- UND STAHL-WERKE
OEHLER & Co, A.-G., AARAU

INDUSTRIEBAUTEN

Projekte und Kostenvoranschläge für komplette Anlagen
Projekte in Spezial-Konstruktionen
Gutachten und Expertisen
Bauleitung

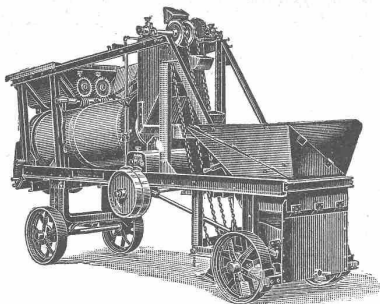
INGENIEURBUREAU H. KNOBEL
Weinbergstrasse 53a **ZÜRICH** Telephon Hott. 20.48

Eisenbeton

Projekte, Kostenvoranschläge, Bauleitung für
Leitungsmasten
Fundationen
Reservoirs
Brücken
Decken
Silos

J. BOLLIGER & CIE.
INGENIEURBUREAU
Tel. Sel. 12.63 **ZÜRICH** Tödistrasse 63

Sofort ab Lager lieferbar;



Goldene Medaille
Foire de Lyon 1920

AERO-MISCHER

Bester Beton- und Mörtelmischer zur Erzeugung vollkommener Mischmassen. Automatische Ausnützung der Rohstoffe. Mehrfach amtlich kontrollierte Festigkeitsbelege.

Aero-Schüttbeton-Anlagen

In- und Auslandspatente

Robert Aebi & C^{ie} A. G. :: Zürich 1

Baumaschinen — Bauwerkzeuge — Rollmaterial

Tel. S. 11.90

LOCHER & C^{IE}, ZÜRICH

Talstrasse 12

INGENIEUR-BUREAU UND BAU-UNTERNEHMUNG FÜR HOCH- UND TIEFBAU

Gegründet 1830 durch J. J. Locher

Wasserkraft-Anlagen

Akkumulierungsanlagen

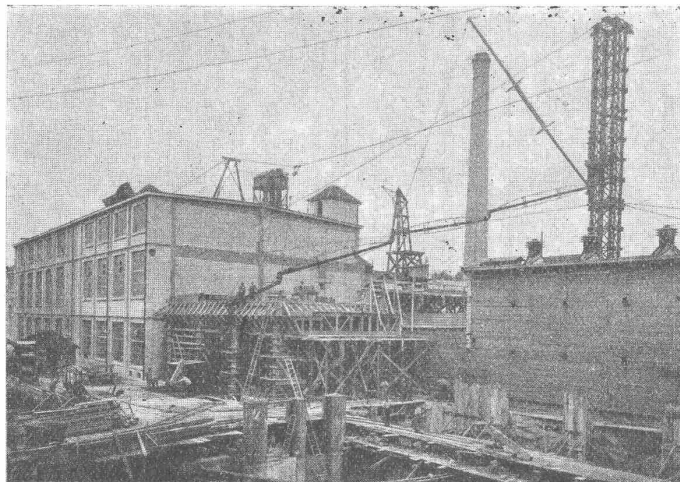
Stollenbau

Brückenbau

Tiefbohrungen

Taucherarbeiten

Druckluftgründungen



Papier-Fabrik Cham :: Gussbeton-Anlage

Rammarbeiten

Fabrikanlagen

Eisenbetonbau

Holzkonstruktionen

Asphaltarbeiten

Umbauten
Reparaturen

NEU EINGEFÜHRT:

Betonpfahl-Gründungen (System Franki)

Grundwasser-Absenkungen zur Trockenlegung von Baugruben (System Siemens-Baunion)

Autogenes Schneiden unter Wasser

Imprägnieranstalt Dagmersellen

Sägerei und Holzhandlung

Blum, Stutz & Co.

liefern

Imprägnierte Leitungsstangen

aller Längen von 6 1/2 bis 22 m.

Imprägniertes Einfriedigungsmaterial

wie Pfähle, Halblatten, Palisaden, Baumpfähle.

Holzpfasterstöckli

bester Stallboden.

Sägerei:

Bauholz nach Liste geschnitten innert kürzester Frist, sowie alle übrigen Schnittwaren.

MARTI & Cie.

Landesplattenberg, ENGI-Glarus

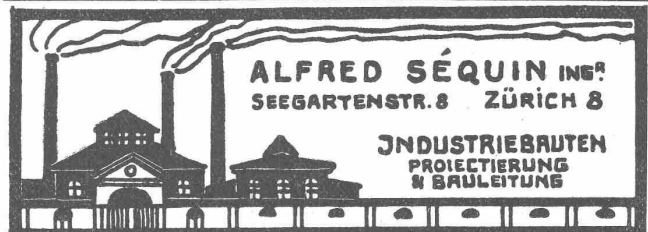
Dachschiefer

in allen Sorten. Rohe und geschliffene

Schieferplatten

für alle Bauzwecke

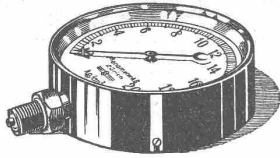
Fenstersimsen, Pissoiranlagen, Tischplatten, Ofen-Unterlags- und Deckplatten, Anschreib- und Schulwandtafeln



ALFRED SÉQUIN ING^e

SEEGARTENSTR. 8 ZÜRICH 8

INDUSTRIEBAUTEN
PROJEKTIERUNG
& BAULEITUNG



Manometer A.-G., Zürich, Armaturen-Fabrik

(vormals Schäffer & Budenberg, Filiale Seebach, ständige Fabrikation seit 1896)

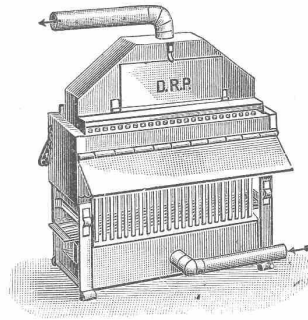
Manometer, Thermometer, Ventile, Hähne, Schieber in jeder Ausführung und für alle Zwecke. Injektoren, Anwärmeapparate, Pumpen, Kondensstöpfe, Reduzier-ventile, Wasserstände, Sicherheitsapparate, Gläser, Elektrische Temperaturmesser und Druckmesser mit elektrischem Kontakt. Kontroll- u. Prüfapparate, Dampfmesser.

**PRAZISIONS
REISSZEUGE**

Kern
AARAU

Kern & Cie AG.
AARAU · PRAZISIONSWERKSTÄTTEN

Hygienische Trockenheizung von Bauten.



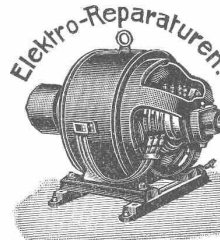
+ 26092

**Trocknung
und Temperierung von
Neubauten**
mit und ohne Bedienung

Paul Appel

Zürich Bern
Limmatstrasse 55 Länggasstrasse 6
Tel. Selnau 66.54 Telephon 30.92

Elektromechan. Reparatur-Werkstätte



Elektro-Reparaturen.

Gebrüder MEIER, Zürich 5

Telephon Ausstellungsstrasse 25
Selnau 73.32 Bahnstation HB.

**Umwicklung
Neuwicklung
Umtausch
Miete**

Lieferung neuer und gebrauchter Motoren.
Fahrbare Motoren. Transformatoren. Apparate.

EBERTH & THOMA
ZÜRICH WERDMÜHLEPLATZ 2
SPEZIALANFERTIGUNG VON
BELEUCHTUNGSKÖRPERN
UND BRONZEWAREN

GEORG STREIFF & CO.
WINTERTHUR
SPEZIALGESCHÄFT
FÜR KERAMISCHE
BODEN- U. WANDBELÄGE

BAUMANN, KOELLIKER & Co., A.-G., ZÜRICH 1

BAHNHOFSTRASSE - FÜSSLISTRASSE 4

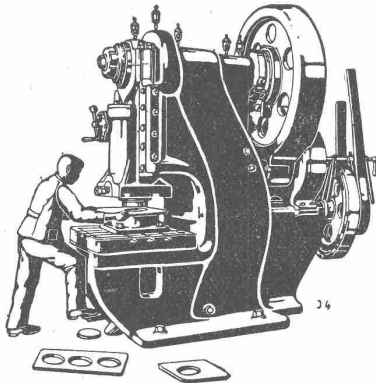
Beleuchtungs-Körper in Metall und Holz

MASCHINENFABRIK

WEINGARTEN

vorm. Hch. Schatz A.G.
Weingarten-Württg.

Eisen- und Blech-Bearbeitungsmaschinen



M A N

MASCHINENFABRIK AUGSBURG-NÜRNBERG A.G.

EISEN-WASSERBAUTEN

Wehrbauten aller Art

177 Anlagen ausgeführt

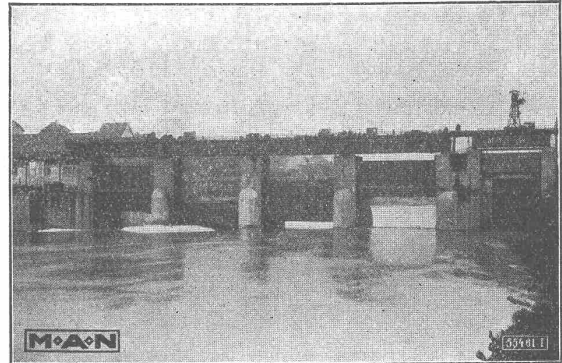
Näheres Drucksache P. S. 55

durch unsere

General-Vertretung für die Schweiz:

MASCHINEN-

AKTIEN-GESELLSCHAFT, BERN



Wehranlage im Rhein, Kraftwerk Laufenburg



Eine epochemachende **UNIVERSAL-BAUPLATTE**

35 x 50 cm, tragfest (60 bis 80 kg/cm²), nagelbar, leicht (spez. Gewicht 0,8 bis 0,9), hochisolierend (Wärmeleit-zahl 0,12-0,14), feuersicher, wetterfest und volumenbeständig **fabrizieren** die

Welton - Baustein - Fabriken

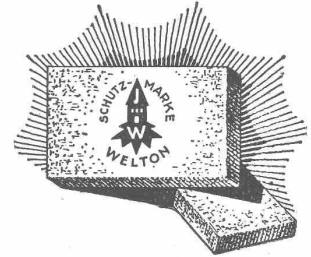
GLÖTEN-SIRNACH und OFTRINGEN

(THURGAU)

(AARGAU)

Telephon: Wil 16

Telephon: Zofingen 2.98



Diese Schutzmarke ist auf allen Welton-Platten eingepreßt

ELEKTRISCHE UNTERNEHMUNGEN

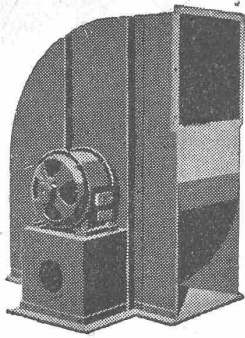
O. BÜRGI LAUSANNE

Spezial-Geschäft für Freileitungsbauten jeder Art

KABEL-MONTAGEN

auf Grossleitungen nach patentiertem mechanischem Verfahren

Keine äussere Beschädigung mehr der Kabel



Zentrifugal - Ventilatoren

für alle Bedürfnisse der Industrie

Lüftungs-, Luftheizungs-,
Trocknungs-, Entnebelungs-,
Entstaubungs-, Spänetransport-
Anlagen.
Cupolofen-, Unterwind-
und Saugzug-Gebläse.

G. Meidinger & Co., Basel

Die Herstellung von:

Massen-Artikeln jeder Art, Apparaten, Maschinenteilen und Maschinen nach Zeichnungen und Modellen, einzeln und in Serien, sowie alle Arten von Reparaturen besorgt prompt und zu vorteilhaftesten Bedingungen:

DIPL. ING. AD. SULGER

MASCHINEN- UND APPARATE-FABRIK ZÜRICH
BUREAU FREIGUTSTR. 4 TELEPHON SELNAU 73.91

Gusseiserne Muffen- und Flanschenröhren sowie Formstücke

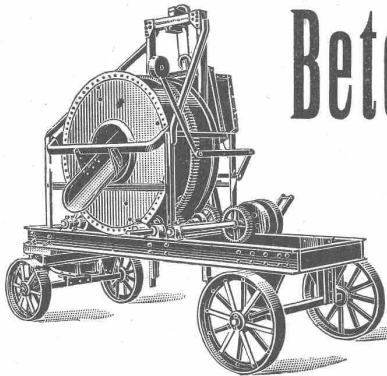
Schweizer
Normalien
Lager
in Winterthur



für
normalen
und höhern
Betriebsdruck

Kägi & Co., Winterthur

Telephon Nr. 496



Beton-Mischmaschinen

in

Kauf und Miete

von 40 bis 50, 80 bis 100, 200 m³ Tagesleistung mit oder ohne Materialaufzug, mit oder ohne kombinierte Bauwinde, zu günstigen Fabrikpreisen.

**J. Brun & Co., Maschinenfabrik
Nebikon (Luzern)**

Eisenbeton

HOLZ- UND EISENKONSTRUKTIONEN

Berechnungen, Pläne, Bauleitung für
HOCH- UND TIEFBAU

E. Rathgeb

INGENIEUR-BUREAU

Telephon H. 89.92 **Zürich** Stampfenbachstr.69



Geheim - Einmuerkassen

Wandtresors

Kassetten

Kassenschränke

Verlangen Sie Prospekt Nr 19.



Betonmischer D. R. P.

Bauwinden
für jede Last

Luftkompressoren,
transportabel

Betoneisen-Bieger
und Schneider

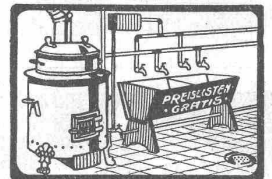
Schwenk-Krane

Seilrollen

Betonaufzüge
diverser Konstruktionen

ALLGEMEINE BAUMASCHINEN-
GESELLSCHAFT A.-G. ZÜRICH
Zürich 1, Weinbergstrasse 21 a
Telephon: Hottingen 90.99

OFENFABRIK SURSEE

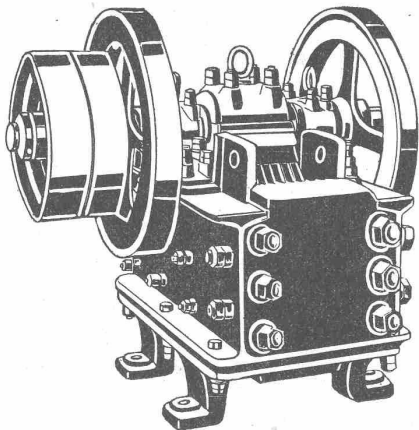


**WASCHHERDE
FÜR
PRIVATE
HOTELS, ANSTALTEN
WÄSCHEREIEN**

ERNST DE PERROT

Ingenieur & Patentanwalt
ZÜRICH 2
PATENTE, MUSTERSCHUTZ, MARKEN
Telephon Selnau 8623 Bleicherweg 28

**Walser & Co.
WINTERTHUR**
Industriebauten
Ofen-Anlagen
FÜR ALLE ZWECKE & BRENNSTOFFE
Kesselmauerungen
Hochkamine
Bau- u. feuerfeste Materialien
PROJEKTE - EXPERTISEN



Steinbrecher

Sämtliche
**Zerkleinerungs-
Sortier- u. Waschmaschinen**

für die Baubranche

Stabile, fahrbare und Automobil-

Steinbrecher

Kauf — Miete

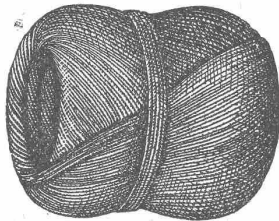
Strassenbaumaschinen

U. Ammann, Langenthal

Maschinenfabrik A.-G.

Meister & Co, Rüegsau (Bern)

(Gegründet 1869)



Fabrik von Bindfaden, Seilerwaren aller Art, Roll-
laden- und Jutegurten, Treibriemen und Transportgurten
Prompte und reelle Bedienung
Verlangen Sie Muster und Preise

Arca-Regler

regulieren selbständig bei höchster Prä-
zision, grösster Betriebssicherheit und
geringster Wartung

Dampf-, Gas- und Wasser-Druck

Temperatur

Feuchtigkeit

Spez. Gewicht

Wasserstand

Elektr. Stromverbrauch

Umdrehungen etc. etc.

und sind in sämtlichen Industrien unentbehrlich.

Ingenieur-Bureau

OSCAR KIHM

Dipl. Masch. Ing. E. T. H.

Tiefenhöfe 11 **ZÜRICH 1** Tel. S. 23.83

Fräser

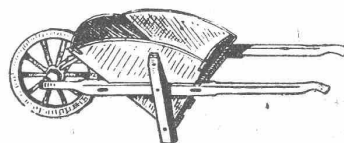


Klingelberg

Präzisions-Werkzeug- und Maschinenmesser-
Fabriken. Zweigniederlassung Zürich.

Holzwarenfabrik Baar

Telephon 14

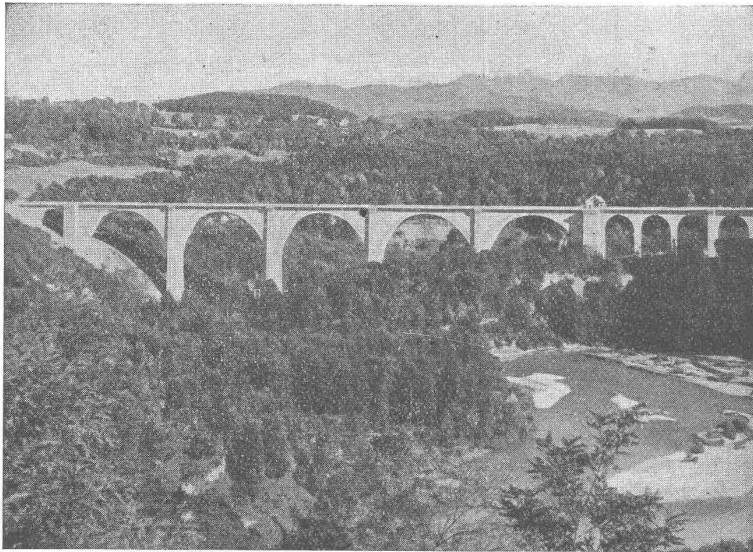


Telephon 14

**Beste Bezugsquelle
für Karretten, Stielwaren u. Massenartikel**

Asphalt-Emulsion A.-G. **Zürich** Hafnerstrasse 7

Unternehmung für Asphaltarbeiten

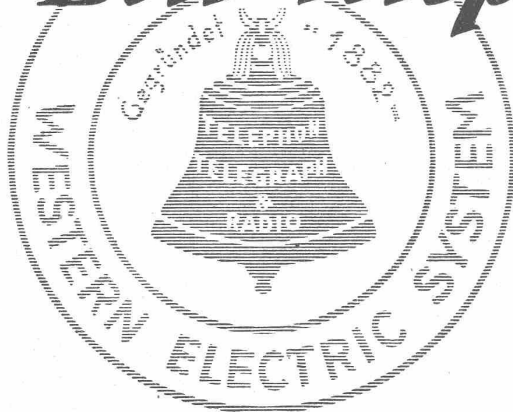


Pont de Pérolles, Fribourg
Ausgeführt durch Züblin & Cie. A.-G.
Zürich-Basel.

Abdichtung mit Mammut
Ausgeführt durch Asphalt-Emulsion A.-G.
Zürich

Mammutabdichtungen für Brücken,
Tunnels, Dächer, Terrassen, Fundamente,
Asphalt-Emulsion- und Eweol-Isolieranstriche,
Porolith-Mörtelzusatz,
Gussasphalt-Beläge.

Bell Telephone Mfg. Co.



BERN

BUBENBERGPLATZ 10



AUTOMATISCHE
PRIVAT-

TELEPHON-ANLAGEN