

Zeitschrift: Schweizerische Bauzeitung
Herausgeber: Verlags-AG der akademischen technischen Vereine
Band: 81/82 (1923)
Heft: 20

Werbung

Nutzungsbedingungen

Die ETH-Bibliothek ist die Anbieterin der digitalisierten Zeitschriften. Sie besitzt keine Urheberrechte an den Zeitschriften und ist nicht verantwortlich für deren Inhalte. Die Rechte liegen in der Regel bei den Herausgebern beziehungsweise den externen Rechteinhabern. [Siehe Rechtliche Hinweise.](#)

Conditions d'utilisation

L'ETH Library est le fournisseur des revues numérisées. Elle ne détient aucun droit d'auteur sur les revues et n'est pas responsable de leur contenu. En règle générale, les droits sont détenus par les éditeurs ou les détenteurs de droits externes. [Voir Informations légales.](#)

Terms of use

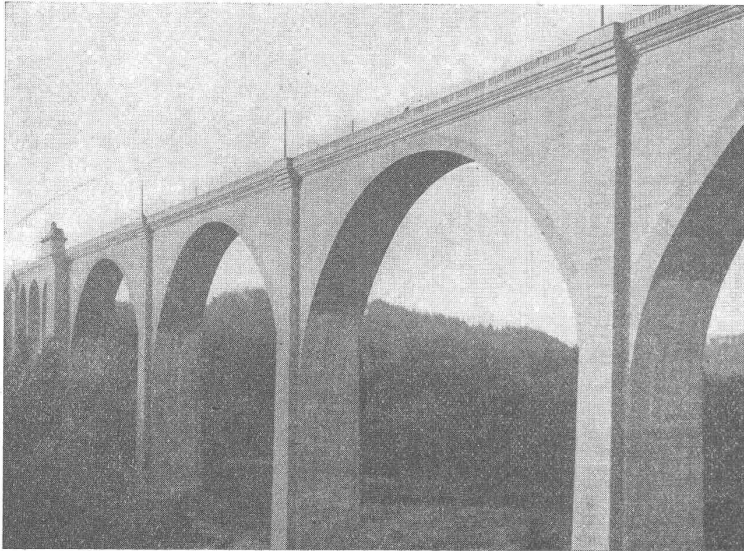
The ETH Library is the provider of the digitised journals. It does not own any copyrights to the journals and is not responsible for their content. The rights usually lie with the publishers or the external rights holders. [See Legal notice.](#)

Download PDF: 29.01.2025

ETH-Bibliothek Zürich, E-Periodica, <https://www.e-periodica.ch>

Asphalt-Emulsion A.-G. **Zürich** Hafnerstrasse 7

Unternehmung für Asphaltarbeiten



Pont de Pérolles, Fribourg
Ausgeführt durch Züblin & Cie., A.-G.
Zürich-Basel.

Abdichtung mit Mammut
Ausgeführt durch Asphalt-Emulsion A.-G.
Zürich

Mammutabdichtungen für Brücken,
Tunnels, Dächer, Terrassen, Fundamente,
Asphalt-Emulsion- und Eweol-Isolieranstriche,
Porolith-Mörtelzusatz,
Gussasphalt-Beläge.

E. G. Portland, Zürich

Jura-Cementfabriken, Aarau
Aargauische Portland-Cementfabrik Holderbank-
Wildegg
Portland-Cementwerk Würenlingen-Siggental A.-G.
Cement- und Kalkfabriken R. Vigier A.-G.
Portland-Cementfabrik, Laufen
Schweiz. Cement-Industrie-Gesellschaft, Heerbrugg
Portland-Cementwerk Thayngen A.-G.

Cement- und Kalkwerk Liesberg A.-G.
Neue Birstaler Portland-Cementfabr. b. Liesberg A.-G.
K. Hürlimann Söhne, Brunnen
Wilhelm Brodtbeck A.-G., Liestal
Ciment Portland S. A., St. Sulpice
Société des usines de Grandchamp et de Roche
S. A. des chaux et ciments de Baulmes et Vouvy
Société des usines du Furcil, Noiraigue

empfehlen ihren

Ia. Portland-Cement.

Verkauf durch die Fabriken selbst

Submissions-Anzeiger

Termin	Auskunftstelle	Ort	Gegenstand
20. November	Albert Zeyer Notar Trachsel	Triengen (Luzern)	Verschiedene Innenarbeiten z. Verwaltungsgebäude der Sursee-Triengen-Bahn
20. "	Honegger & Moser	Mühlethurnen(Bern)	Wasserversorgungs- und Hydranten-Anlage Mühlethurnen
21. "	Gemeindeschreiber	Alpenquai 34, Zürich	Kunststeinarbeiten für den Neubau der Schweizerischen Volksbank in Zürich
24. "	Verwalt.-Gebäude S. B. B.	Muri (Bern)	Erweiterung der Kanalisation in Muri
28. "		Lausanne	Legen der Schwachstromkabel Lausanne-Yverdon



Ventilatoren

und Ventilations-Anlagen für alle Industriezweige,
sowie

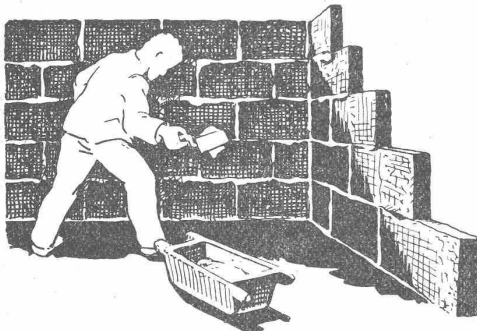
Entnebelungs-Anlagen, Tröckne-Anlagen, Luft-
heizungs-Anlagen, Pneumatische Transport-
Anlagen, Späne- und Staubabsaugungs-An-
lagen, Luftturbinen und Blechrohrleitungen
nach

eigenen, langjährig bestbewährten
Spezial-Konstruktionen.

Wanner & Co. A.-G., Horgen

J. Rukstuhl, Centralheizungen, Basel.

Modifikationen — Kessellieferungen — Reparaturen



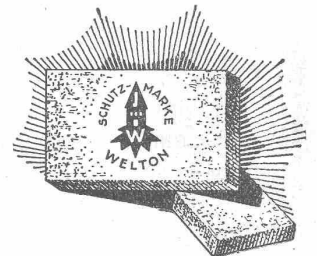
Eine epochemachende **UNIVERSAL- BAUPLATTE**

35 × 50 cm, tragfest (60 bis 80 kg/cm²), nagelbar, leicht
(spez. Gewicht 0,8 bis 0,9), hochisolierend (Wärmeleit-
zahl 0,12—0,14), feuersicher, wetterfest und volumen-
beständig **fabrizieren die**

Welton - Baustein - Fabriken
GLOTEN-SIRNACH und OFTRINGEN
(THURGAU) (Aargau)

Telephon: Wil 16

Telephon: Zofingen 2.98



Diese Schutzmarke ist auf
allen Welton-Platten ein-
geprägt

BAUMANN, KOELLIKER & Co., A.-G., ZÜRICH 1

BAHNHOFSTRASSE - FÜSSLISTRASSE 4

Elektrische Heiz- und Koch-Apparate :-: :-: Warmwasserboiler

Schweizer. Strassenbau-Unternehmung A. G.

Zürich
Steinwiesstrasse 40 — Telephon Hottingen 43.81

BERN
Laupenstrasse 8 — Telephon Bollwerk 54.54
Telegramme: „Stuag“

Lausanne
Petit Chêne 22 — Telephon 20.28

Grösste Spezialfirma für Strassenbeläge aller Art.

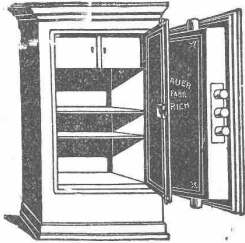
30 Dampf- und Motorwalzen, 6 Steinbrecher.
Eigene Pflastersteinbrüche und Harischotterwerke in Alpnach, Beckenried und Bouveret.

FÜR DAS TECHNISCHE BUREAU

ART. INSTITUT ORELL FUSSLI, ZÜRICH

Übersichts-Pläne, Stadt-Pläne, Exkursions-Karten, Clichés,
Buchdruckerei, Lithographie, Verlags-Buchhandlung
SPEZIALITÄT: Direkte Kopie von Katasterplänen (Zinkdruck)

Besteingerichtetes Atelier für photographische Übertragung von Vermessungsoperaten in andere Masstäbe



Kassenschränke
—
Panzer Türen
—
Tresor-Anlagen
—
Bureaumöbel aus
Stahlblech

Bauer A.-G., Zürich 6

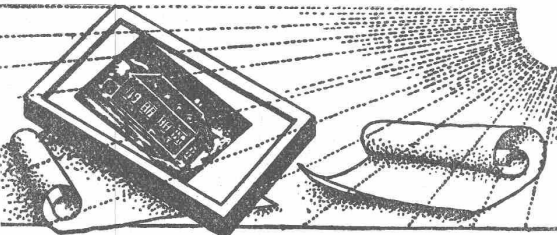
Geldschrank- und Tresorbau

Gegründet 1862

Älteste und bedeutendste Spezialfabrik der Schweiz



DIE BESTEN BLEISTIFTE KOPIERSTIFTE u. FARBSTIFTE



Lichtpausen div. Verfahren
Plandruck — Zinkdruck

Elektr. u. pneumatische Lichtpausapparate
Erstkl. Pauspapiere für Bleistift und Tusch

Schweiz. Lichtpausanstalten A.-G.
vorm. Haff & Cie., Zürich, Zähringerstr. 55 (Leonhärtdpl.)

Rechenmaschinen

„Millionär“
und
„Madas“

für alle Rechnungsarten

Schweizer Erfindung

Schweizer Fabrikat

H. W. Egli A.-G., Zürich (Schweiz).

ELEKTRISCHE UNTERNEHMUNGEN

O. BÜRGI

Zürich 1 ⚙️ Lausanne

Spezial-Geschäft für Freileitungsbauten jeder Art

KABEL=MONTAGEN

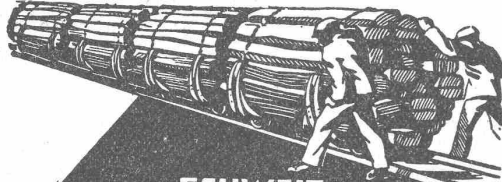
auf Grossleitungen nach patentiertem mechanischem Verfahren
~ ~ Keine äussere Beschädigung mehr der Kabel ~ ~

LICHTPAUSPAPIERE

für alle Verfahren, liefern am vorteilhaftesten, jederzeit frisch

Bern, A. Messerli's Erben, Zürich

IMPRÄGNIERANSTALT UND SÄGEREI:



**SCHWEIZ-
GESELLSCHAFT FÜR
HOLZKONSERVIERUNG
A-G
ZOFINGEN**

Bahnschwellen
Hölzer für Brücken und
Wasserbau
Pfähle, Einzäunungen
Holzpflaster

Imprägnierung mit Teeröl und Triolith nach
Vorschriften der Schweiz. Bundesbahnen.

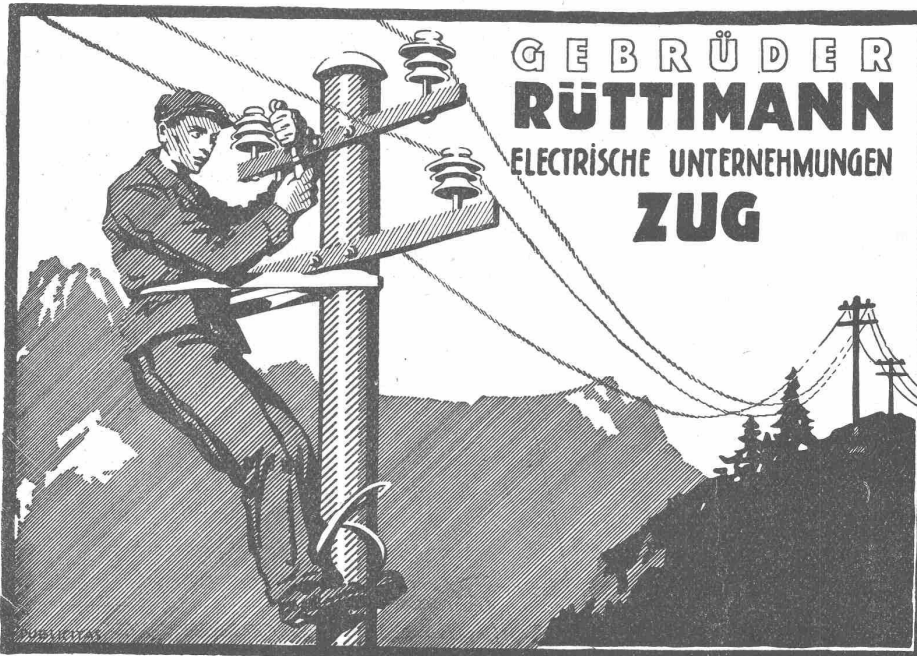
Zeichen- Papiere

Paus = Papiere
Paus = Leinwand
Zeichen-Kartons
Millimeter-Papiere

Lichtpaus- Papiere

Bei Anfragen bitte Artikel
genau bestimmen

GEBRÜDER
SCHOLL
POSTSTRASSE 3 ZÜRICH



GEBRÜDER
RÜTTIMANN
ELECTRISCHE UNTERNEHMUNGEN
ZUG

J. Walser & Co.
WINTERTHUR
Industriebauten
Ofen-Anlagen
FÜR ALLE ZWECKE & BRENNSTOFFE
Kesselinmauerungen
Hochkamine
Bau- u. feuerfeste Materialien
PROJEKTE - EXPERTISEN

INDUSTRIEBAUTEN

Projekte und Kostenvoranschläge für komplette Anlagen
Projekte in Spezial-Konstruktionen
Gutachten und Expertisen
Bauleitung

INGENIEURBUREAU H. KNOBEL

Weinbergstrasse 53a **ZÜRICH** Telephon Hoff. 20.48

MARTI & Cie.

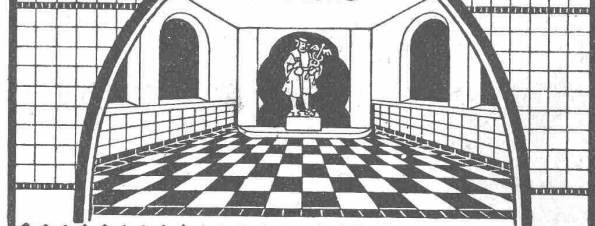
Landesplattenberg, ENGI-Glarus
Dachschiefer
in allen Sorten. Rohe und geschliffene
Schieferplatten
für alle Bauzwecke
Fenstersimsen, Pissoiranlagen, Tischplatten,
Ofen-Unterlags- und Deckplatten, Anschreib-
und Schulwandtafeln

Wolf & Wahlen / Bern

TELEPHON:

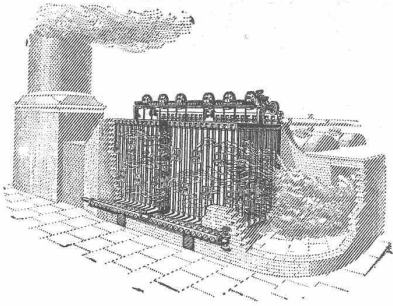
BOLLWERK 70.67

BAUMATERIAL-
HANDLUNG



SPEZIALITÄT:

Wand- und Bodenbelag



Green's Economisers

in Verbindung mit Dampfkesseln
sichern höchste Leistungsfähigkeit
sowie geringste Kosten

15-20% Kohlenersparnis
und äusserste Schonung der Kessel

Senden Sie uns bitte Einzelheiten über ihre Heizanlage
Auskünfte kostenlos

Verlangen Sie illustrierten, ausführlichen Katalog D. M.

E. GREEN & SON L^{TD.}
WAKEFIELD (England)

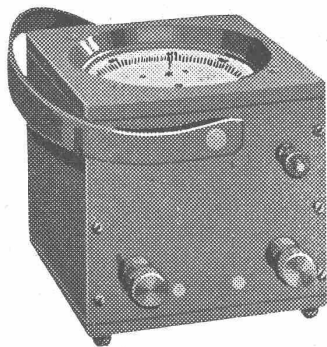
Codes: A. B. C. Engineering; Bentley's Phrases; A1; Lieber's;
Western Union.

ALUMIDON

„der feuerfeste Ziegel“
MEYERHOFER & SCHARPF AG.
Zürich.

Ferraris - Wattmeter

mit Induktionszähler-Triebsystem



*Das beliebte Instrument
für die Leistungskontrolle*

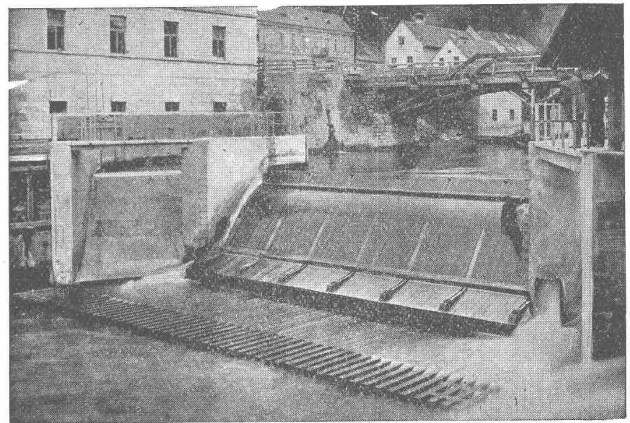
Unempfindlich gegen Über-
lastung, Kurzschlüsse und
Stöße auf dem Transport

Hohe Messgenauigkeit

Geringes Gewicht

Niederer Preis

LANDIS & GYR A.-G. ZUG



Wehr in der Mürz der Kabelwerke Felten & Guilleaume, Bruck a. d. Mur
Dachwehr mit kolksicherem Sturzboden

Hydraul. Dachwehre

in grössten Abmessungen mühelos bedienbar, be-
währt auch bei starkem Eis- u. Geschiebegang

Festen kolksicheren Sturzboden

Patent Pfletschinger-Läufer

Automatische Saugüberfälle

einfacher Bauart, bester Wirkung, projektiert u. erstellt

Ingenieurbureau Huber & Lutz

Zürich-

Stampfenbachstrasse 75

Schilfrohr

in Meterbündeln, neue Ernte, liefert preiswert:
Ing. KARL NETZL, Wien XVI, Fröbelgasse 6, Oesterreich.

Patent-Verwertung

Der Inhaber der schweizerischen Patente Nr. 69140 vom 19. November 1914, betreffend: „Wanderrrost für Feuerungen“, Nr. 70888 vom 25. November 1914, betreffend:

„Mechanisch betätigbarer Feuerungsrost“, und Nr. 71241 vom 8. Dezember 1914, betreffend:

„Einrichtung zur Umwandlung einer kontinuierlichen Drehbewegung in eine intermittierende“,

wünscht die Patente zu verkaufen, in Lizenz zu geben oder anderweitige Vereinbarungen für die Fabrikation in der Schweiz einzugehen.

Anfragen befördert H. Kirchhofer vormals Bourry-Séquin & Co., Ingenieur- u. Patentanwaltsbureau in Zürich 1, Löwenstr. 51.

Patent-Verwertung.

Der Inhaber des schweizerischen Patentes Nr. 75069 vom 28. November 1916, betreffend:

„Verfahren zur kontinuierlichen Abdestillierung von Zink und andern flüchtigen Metallen in elektrischen Strahlungsöfen“,

wünscht das Patent zu verkaufen, in Lizenz zu geben oder anderweitige Vereinbarungen für die Fabrikation in der Schweiz einzugehen.

Anfragen befördert H. Kirchhofer vormals Bourry-Séquin & Co., Ingenieur- u. Patentanwaltsbureau in Zürich 1, Löwenstr. 51.

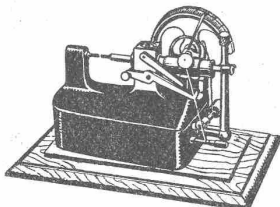
Zu verkaufen:

Zirka 150 Zentner ASPHALT

billigst.

WOLF, Mechaniker, LACHEN am Zürichsee.

Hochpräzisions-Messapparate „Magister“ von Fr. 90.— an.



Honegger, Golay & Cie., Corcelles - Neuchâtel

Zusammenstellbare Parallel-Endmasse für offizielle Kontrollstellen und Fabriken. Grenzlehren. Spannzangen. Stanzwerkzeuge. Diverse Präzisions- und Serienarbeiten.

STADT PATRAS

(Griechenland)

Ausschreibung

für die

Errichtung d. städtisch. Wasserkraft-Anlagen.

Die Stadt Patras, vertreten durch das „Comité Exécutif des Travaux hydro-électriques de la Ville de Patras, rue Voullis 6, Athènes“, vergibt auf dem Submissionswege die Lieferung und Montierung des zur Errichtung der städtischen elektrischen Anlagen nötigen Materials, bestehend aus:

Metallarbeiten, Maschinenanlagen und elektrischen Installationen.

Pläne und Uebernahmsbedingungen liegen im Bureau des griechischen General-Consuls in Genf, Bvd. des Tranchées 44, zur Einsicht auf.

Pläne und Bedingungen können zum Preis von einem engl. Pfund auf dem Bureau des oben genannten Comité bezogen werden. Das Comité übernimmt nicht den Auftrag der Absendung derselben. Bewerber, die in Griechenland nicht vertreten sind, sind gebeten, durch ihr Consulat in Athen dieselben zu beziehen.

Angebote sind oben genanntem Comité bis 31. Januar 1924 verschlossen einzureichen.

Sie bleiben bis zum 15. März 1924 verbindlich.

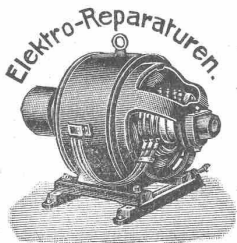
Die Ausschreibung der Bauarbeiten wird binnen kurzem nachfolgen.

Le Comité Exécutif des Travaux hydro-électriques de la Ville de Patras.

Elektromechan. Reparatur-Werkstätte

Gebrüder MEIER, Zürich 5

Telephon Selnau 73.32 Ausstellungsstrasse 25 Bahnhofstr. HB.

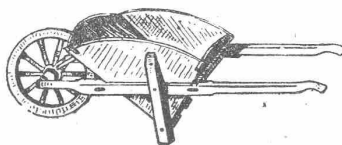


Umwicklung
Neuwicklung
Umtausch
Miete

Lieferung neuer und gebrauchter Motoren. Fahrbare Motoren. Transformatoren. Apparate.

Holzwarenfabrik Baar

Telephon 14



Telephon 14

Beste Bezugsquelle für Karretten, Stielwaren u. Massenartikel

Emil Steiner Maschinen-Handlung Wiedikon-Zürich

Birmensdorferstrasse 88

Zu verkaufen: Stets grosser Vorrat an gebrauchten Reservoirs, Transmissionen, Maschinen aller Art, sowie Ankauf kompl. Fabrikeinrichtungen, Eisen und Metalle zu höchsten Preisen.



R. Pesavento
vormals Rieger & Pesavento
Zürich 2, Grütlistrasse 36

Erfindungs-Patente
Marken-Muster- & Modell-Schutz im In- u. Ausland
H. KIRCHHOFER vormals Bourry-Séquin & Co., ZÜRICH
1880. Gegründet.

ARCHITEKT
sehr erfahrener Praktiker, sucht einen künstlerisch befähigten Architekten als **TEILHABER** zur Ausführung laufender Aufträge für eine solide Baugenossenschaft mit einer Einlage von ca. Fr. 20 Mille. Angebote erbeten unt. Chiffre Z. H. 2589 an **Rudolf Mosse, Zürich.**

Dipl. Architekt

deutsch, französisch und italienisch sprechend, mit Praxis, sucht Anstellung bei Entwerfer. Offer ten unter F. R. G. 841 durch **Rudolf Mosse, Frankfurt a. M.**

CABLE

à vendre à des conditions avantageuses. Environ 2500 m câble souterrain, concentrique, 2 x 50 mm², deux gaines de plomb, armé de ruban de fer, basse tension (1000 volts). S'adresser sous P. 5619 N. à **Publicitas Neuchâtel.**

KITTLOSE GLASDÄCHER
System Zimmermann

WALTHER & MÜLLER
- BERN -

AUTOGEN
ENDRESS
A. G. HORGEN

Sorgfältige Fabrikation bester Schweiß- und Schneid-Brenner Reduzierventile, hebellos Acetylen-Apparate
« **Autogen** + »
die führende Fabrikmarke.

Zu vermieten: Eimerkettenbagger (Trockenbagger)

als Tiefbagger, kompl. mit Sortiertrommel, für Kanalbauten und Kiesausbeutungen verwendbar, mit Elektro- oder Benzin-Motor ausgerüstet.

Tagesleistung: als Kanalbagger 300 m³
als Kiesbagger (sortiert) 200 m³

Schweiz. Verband für Bodenverbesserungen,
Geschäftsstelle: BERN, Laupenstrasse 7.

Zu besichtigen im Depot Wallisellen, Telefon Nr. 141.

Kies- u. Sandwäschen

baut als langjährige Spezialität

Excelsior Maschinenbau-Gesellschaft Stuttgart

Postschliessfach Nr. 2133 in SCHAFFHAUSEN



600 Säcke, Ballen, Kisten
etc.
per Stunde fördern unsere
fahrbaren und stationären

ELEVATOREN

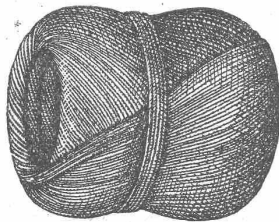
Grosse Arbeitersparnisse
Geringer Kraftbedarf
la Referenzen eidgen.
und privater Betriebe

SUTER-STRICKLER & CIE.
HORGEN

Förderanlagen für alle Verwendungszwecke

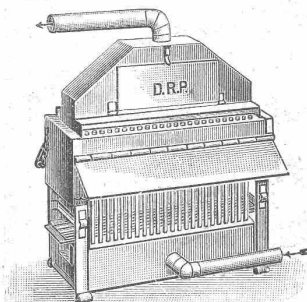
Meister & Co, Rüegsau (Bern)

(Gegründet 1869)



Fabrik von Bindfaden, Seilerwaren aller Art, Roll-
laden- und Jutegurten, Treibriemen und Transportgurten
Prompte und reelle Bedienung
Verlangen Sie Muster und Preise

Hygienische Trockenheizung von Bauten.



+ 26092

Trocknung und Temperierung von Neubauten

mit und ohne Bedienung

Paul Appel

Zürich Bern

Limmatsstrasse 55. Länggasstrasse 6
Tel. Seinau 66.54. Telefon 30.92

Gesucht: Maschinen-Ingenieur oder Techniker

zur Leitung des Betriebes einer kleineren französisch-schweizerischen Maschinenfabrik mit Giesserei in kleinerer Stadt Nähe Paris. Vollständige Beherrschung der französischen Sprache Bedingung. Anmeldungen mit Angaben über Nationalität, Bildungsgang, bisherige Tätigkeit, Alter, Zeugnisse und Referenzen erbeten sub Chiffre O. 7583 Y. an Publicitas Bern.

BAU-INGENIEUR

Schweizer, 42jähr., Absolvent E. T. H., seit 13 Jahren in selbständigen, leitenden Stellungen, mit langjähriger Praxis in der Erstellung von Eisenbahn-, Tunnel- und Stollenbauten; Projektierung und Ausführung von Kraftanlagen und Wehrbauten (Nieder- und Hochdruckanlagen), sucht infolge Baubeendigung neuen Wirkungskreis bei Bauunternehmung, Bauleitung oder industriellem Unternehmen. Finanzielle Beteiligung bei solidem, aussichtsreichem Unternehmen nicht ausgeschlossen. Bewerber spricht und schreibt die drei Landessprachen. Beste Referenzen und Zeugnisse. Gefl. Offerten unter Chiffre Z. L. 2554 befördert Rudolf Mosse, Zürich.

Patent-anwalts-Bureau

E. BLUM & Co, Bahnhof-
str. 74 ZÜRICH 1

Patentverkauf oder Lizenzabgabe

Die Inhaber der Schweizerpatente:

- No. 50535, Vorrichtung zum Verdampfen bzw. Konzentrieren von Flüssigkeiten,
- No. 96761, Interrupteur à huile,
- No. 91488, Apparat zum Wärmen von Flüssigkeiten,
- No. 93421, Projecteur de faisceaux lumineux,
- No. 88414, Procédé de traitement thermique des mou-
lages d'aciers spéciaux en vue d'obtenir
une ténacité et une limite élastique com-
parable à celles des aciers forgés,
- No. 81633, Massatz zum Messen und Prüfen von
Winkeln,
- No. 88888, Machine automatique pour la fabrication
d'objets en verre soufflé,
- No. 93664, Vergaser,
- No. 93344, Verfahren zur Herstellung von Zahnrädern,
- No. 92771, Rolle für Rollenlager, sowie Verfahren zur
Herstellung derselben,
- No. 93365, Zusammengesetzte Kurbelwelle,
- No. 67511, Locomotive à vapeur,
- No. 75214, Locomotive à vapeur,
- No. 93362, Rollenlager,
- No. 77289, Pompe rotative,
- No. 96875, Procédé et appareil pour la distillation
d'huile minérale,

wünschen mit schweizerischen Fabrikanten in Ver-
bindung zu treten, behufs Verkaufs der Patente, be-
ziehungsweise Abgabe der Lizenz für die Schweiz,
zwecks Fabrikation der Patentgegenstände i. d. Schweiz.
Reflektanten belieben sich um weitere Auskunft zu
wenden an das

Patent-anwalts-Bureau

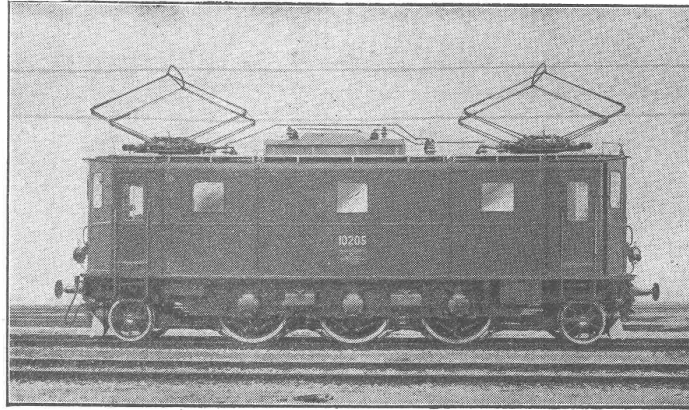
E. BLUM & Co., Bahnhofstr. 74
ZÜRICH 1.

SÉCHERON

TRACTION ÉLECTRIQUE

TRANSFORMATEURS

Locomotives
Automotrices
Tracteurs
Tramways
Courants
alternatifs et continu

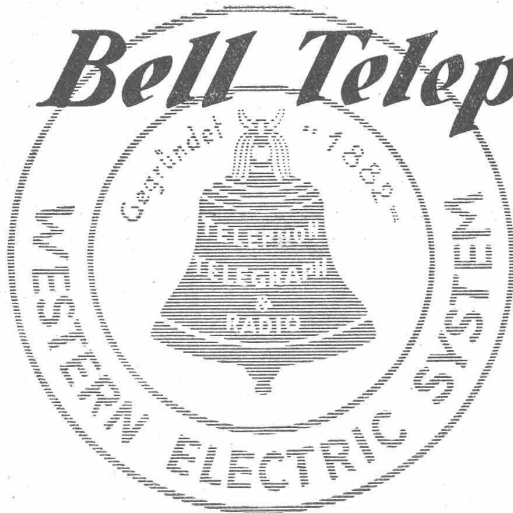


Transports d'Énergie
par courant continu
Haute Tension
Système „Série”
Survolteurs
Régulateurs

Locomotive monophasée type 1-C-1 à commande individuelle des essieux. — Puissance normale 2000 HP à 65 km/h. — Vitesse maximum 90 km/h. — Poids en service 81 t.

SOCIÉTÉ ANONYME DES ATELIERS DE SÉCHERON :: GENÈVE

Bell Telephone Mfg. Co.



BERN

BUBENBERGPLATZ 10



AUTOMATISCHE
PRIVAT-

TELEPHON-ANLAGEN