

**Zeitschrift:** Schweizerische Bauzeitung  
**Herausgeber:** Verlags-AG der akademischen technischen Vereine  
**Band:** 81/82 (1923)  
**Heft:** 21

## **Werbung**

### **Nutzungsbedingungen**

Die ETH-Bibliothek ist die Anbieterin der digitalisierten Zeitschriften. Sie besitzt keine Urheberrechte an den Zeitschriften und ist nicht verantwortlich für deren Inhalte. Die Rechte liegen in der Regel bei den Herausgebern beziehungsweise den externen Rechteinhabern. [Siehe Rechtliche Hinweise.](#)

### **Conditions d'utilisation**

L'ETH Library est le fournisseur des revues numérisées. Elle ne détient aucun droit d'auteur sur les revues et n'est pas responsable de leur contenu. En règle générale, les droits sont détenus par les éditeurs ou les détenteurs de droits externes. [Voir Informations légales.](#)

### **Terms of use**

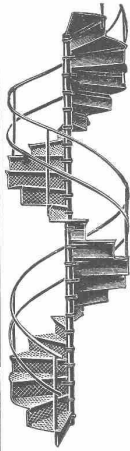
The ETH Library is the provider of the digitised journals. It does not own any copyrights to the journals and is not responsible for their content. The rights usually lie with the publishers or the external rights holders. [See Legal notice.](#)

**Download PDF:** 05.02.2025

**ETH-Bibliothek Zürich, E-Periodica, <https://www.e-periodica.ch>**

# Plan-Kopien Lichtpaus-

aller Art Paus- und Detail-Papiere und -Apparate.  
ED. AERNI-LEUCH, BERN



## Gebr. Demuth

Telephon 170 **Baden** Telephon 170

Fabrik für

**Moderne Blechbearbeitung**  
**Patent. gepresste Treppen**  
**Bauschlosserei**  
**Eisenkonstruktionen**  
**Patentierete Kessel**

II. Abteilung

**Sanitäre Einrichtungen**  
**Elektrische Boyler und**  
**Zentralheizungen**

## ZIEGEL A.-G. ZÜRICH

Telephon Selnau 66 98

empfiehlt

### Hourdis

in diversen Längen

### Rote Bodenplättli

billigster Belag

### Hohlsteine

4- u. 6-loch in div. Grössen

## MARTI & Cie.

Landesplattenberg, ENGI-Glarus

**Dachschiefer**

in allen Sorten. Rohe und geschliffene

**Schieferplatten**

für alle Bauzwecke

**Fenstersimsen, Pissolranlagen, Tischplatten,**  
**Oefen-Unterlags- und Deckplatten, Anschreib-**  
**und Schulwandtafeln**

## Kies- u. Sandwäschen

baut als langjährige Spezialität

**Excelsior Maschinenbau-Gesellschaft Stuttgart**

Postschliessfach Nr. 2133 in SCHAFFHAUSEN

## OFFERTEN

### zur Verwertung von Erfindungspatenten

Die Inhaber folgender schweizer. Patente wünschen mit schweizer. Fabrikanten, bezw. Interessenten in Verbindung zu treten und sind gerne bereit, Lizenzen zu erteilen oder die Patente zu verkaufen:

Patent Nr. 87722 vom 5. September 1919: „Drehrohrofen zum Brennen von Zement und dergleichen“.

Patent Nr. 89042 vom 31. Juli 1920: „Maschine zum Verzieren und Ueberziehen von Zucker- und Schokoladewaren“.

Patent Nr. 94067 vom 27. September 1920: „Verfahren und Vorrichtung zum Schleifen von Kreismessern“.

Patent Nr. 93802 vom 14. Oktober 1920: „Maschine zum Ueberziehen von Waren mit flüssiger Masse“.

Patent Nr. 88781 vom 21. Juli 1920: „Disintegratore a martelli“.

Patent Nr. 98916 vom 13. Oktober 1920: „Procédé de préparation de sérums“.

Patent Nr. 94167 vom 24. November 1920: „Barrage“.

Patent Nr. 93627 vom 13. September 1920: „Tour automatique à décolleter“.

Gefällige Offerten oder Vorschläge werden durch Herren **NAEGELI & C<sup>o</sup>, Patentanwaltsbureau, Waghausegasse 1,** in **BERN,** weiterbefördert.

## Schweiz. Seil-Industrie

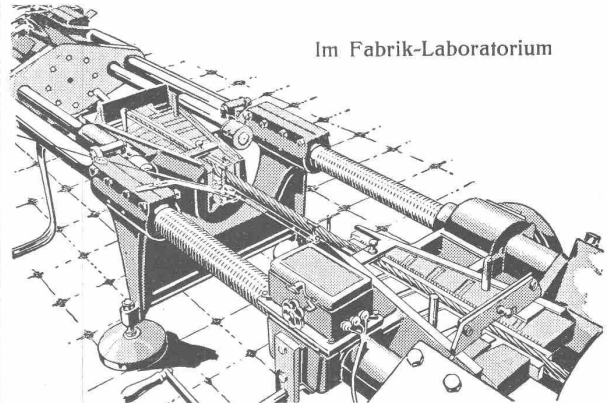
vormals C. Dechslin zum Mandelbaum  
**Schaffhausen**

Telephon 242

Gegründet 1839

Telegr.: Corda

Im Fabrik-Laboratorium



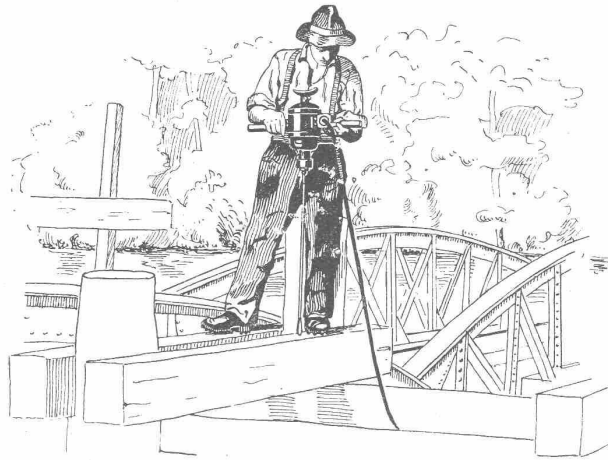
Drahtseil-Zerreiss-Versuch

## Drahtseile

**Hanfseile, Seilerwaren**

Genf 1896 Goldene Medaillen Bern 1914

# MASCHINENFABRIK OERLIKON OERLIKON



## Elektrische Handbohrmaschinen

**Wegfall von Hin- und Hertransport und von Aufspann-Einrichtungen des Werkstückes**

**Schnelle Betriebsbereitschaft**

**Arbeitslohn-, Zeit- und Platz-Ersparnis**

**Bequeme Handhabung**

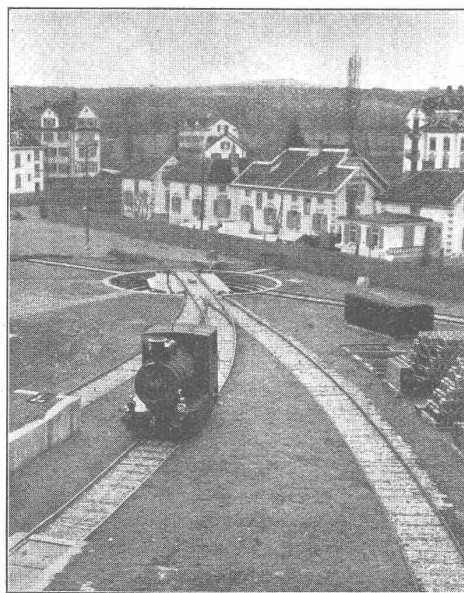
**Grosse Leistung der Handbohrmaschinen bei geringem Gewicht**

**Solide Ausführung der Bohrmaschinen und ihrer Zubehör**

# Walo Bertschinger

ZÜRICH, Hafnerstrasse 7

Geleise-  
Anlage  
im Chantier



der Firma  
Adolf Saurer  
A.-G.,  
Arbon

Spezialfirma für:

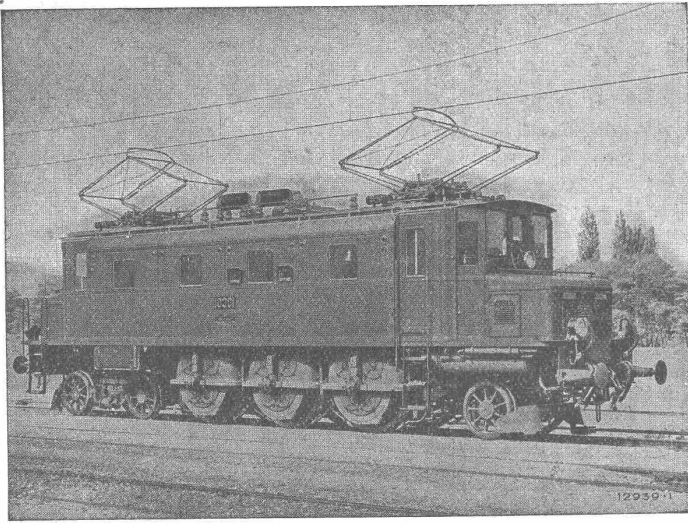
## Geleisebau

Ständiges grosses **Lager** in  
Normalbahn- und Fabrikgeleisen,  
Weichen und Drehscheiben,  
Geleiseneubau, Unterhalt, Repara-  
turen.

Geleisebau-Werkstatt.

**Abnormale Geleise-Anlagen**

# B B C



Einphasen-Schnellzuglokomotive mit Einzelachsantrieb Bauart Brown Boveri, Type 2 C1.  
für die Schweizerischen Bundesbahnen.

## Elektrische Bahnen

### LOKOMOTIVEN MIT EINZELACHSANTRIEB, BAUART BROWN BOVERI

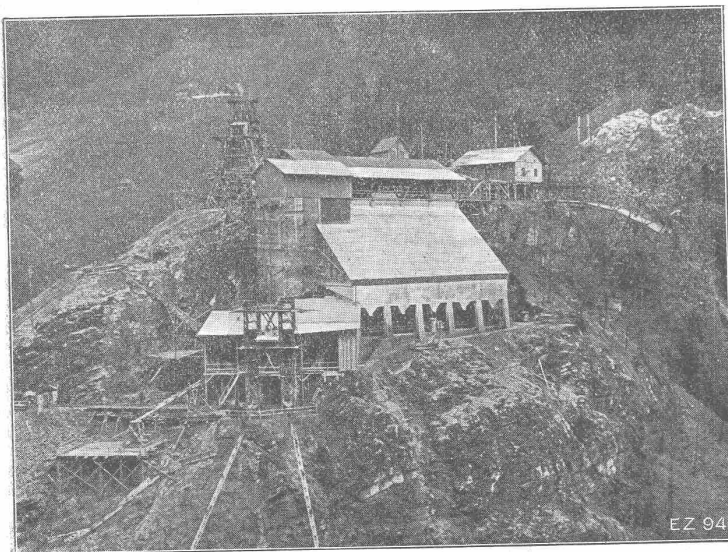
Vollständige Gleichmässigkeit der Drehmomentübertragung zwischen Motor und Triebad.

- Ruhiger Gang der Lokomotive.
- Geringste Zahnradabnützung.
- Geringster Bandagenverschleiss.
- Leichte Zugänglichkeit von Lager, Kollektoren und Bürstenhalter.
- Hoher mechanischer Wirkungsgrad.
- Leichte Seitenverstellbarkeit und Radialeinstellung der Achsen.
- Geringe Abnützung der Geleise.
- Kleiner Oelverbrauch.
- Geringe Unterhaltungskosten.

**A.-G. BROWN, BOVERI & C<sup>IE</sup> BADEN (SCHWEIZ)**  
Verkaufsbureaux: Baden, Basel, Bern, Lausanne

## Ed. Züblin & C<sup>ie</sup> A.-G., Zürich-Basel

Ingenieurbureau und Bauunternehmung



**Betonieranlage für die Staumauer Wäggital.**  
(Ausführung gemeinsam mit der Firma H. Hatt-Haller)

### Projektierung u. Ausführung von Hoch- und Tiefbauten

#### Spezialitäten:

- Eisenbetonpfahlrammungen
- Brücken in Beton und Eisenbeton
- Silos und Lagerhäuser
- Kläranlagen System Züblin
- Wasserbauten und Foundationen
- Tiefbohrungen



**Submissions-Anzeiger**

Termin	Auskunftstelle	Ort	Gegenstand
23. November	L. Völki, Architekt	Winterthur	Sämtl. Bauarbeiten für Wohnbauten an der mittl. Schützen-Juch-Strasse Div. Innenarbeiten und Lieferungen für sechs Mehrfam.-Häuser in Altstetten Versch. Arbeiten für Verbauung und Korrektion des Dorfbachs in Trimbach Ausführung der Strassenanlage Solothurn-Luterbach, 5 m breit, 2700 m lang Erd-, Maurer- und Pflaster-Arbeiten für das Schützendenkmal Drei Brücken in Eisenbeton von 91 m, 25 m und 6 m Länge, je 5 m Breite
27. "	P. Giumini, Architekt	Zürich	
28. "	Kantonsingenieur	Solothurn	
30. "	H. & E. Salzmann	Solothurn	
1. Dezember	K. Schneider, Architekt	Aarau	
15. "	H. & E. Salzmann	Solothurn	

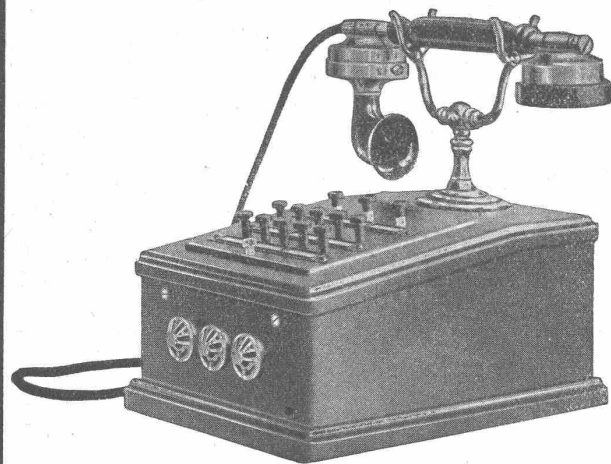
**BAUMANN, KOELLIKER & Co., A.-G., ZÜRICH 1**

BAHNHOFSTRASSE - FÜSSLISTRASSE 4

Elektr. Spezial-Heizkörper für Speicheröfen - Elektr. Spezial-Antriebe

**CENTRALHEIZUNGS-FABRIK** Heinrich Gutknecht

Zürich 8, Dufourstr. 20



**HASLER<sup>A.</sup>G., BERN**

Automatische

**Druckknopflinienwähler**

mit Amtsanschluss

Einzige von der schweizerischen Telegraphenverwaltung genehmigte Konstruktion.



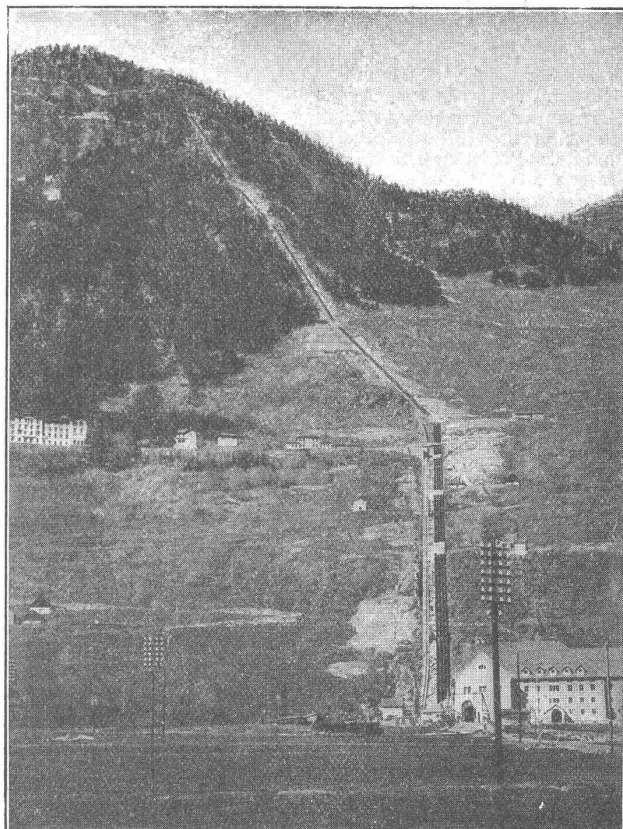
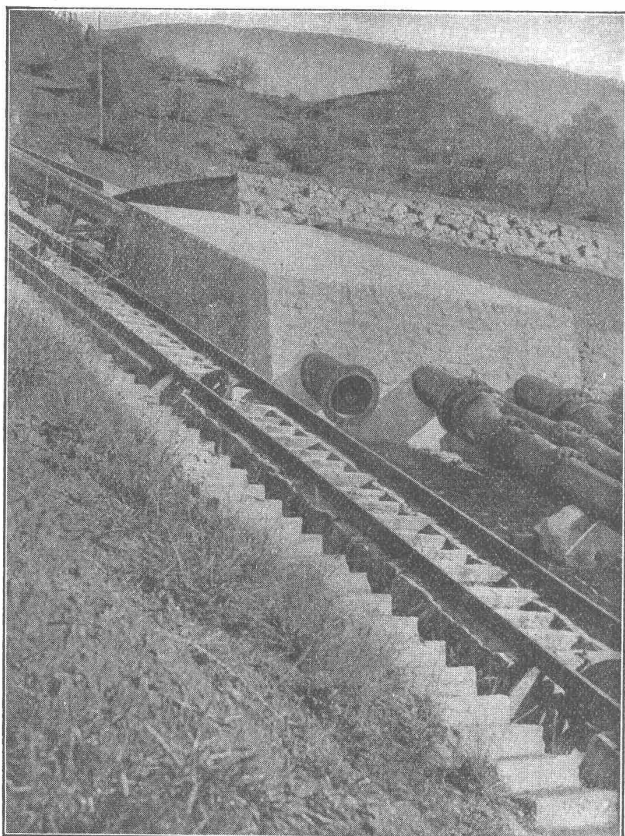
**Wer  
die einheimische Industrie schützen will  
verlangt**

**SCHWEIZ LINOLEUM**

**HELVETIA MARKE**

Linoleum A.-G. Giubiasco (Schweiz) :: Agentur in Zürich, Bleicherwegplatz 50

Aktiengesellschaft  
**Thyssen & Co., Mülheim a. d. Ruhr**  
 Abteilung Stahl- und Walzwerke



Turbinenleitung des Ritomwerkes der S B B mit Nietmuffenverbindung, geliefert von Thyssen & Co. A.-G.,  
 Abteilung Stahl- und Walzwerke, Mülheim a. d. Ruhr, durch die Firma Escher Wyss & Co., Zürich.

### Ausgeführte Anlagen in der Schweiz:

Turbinenleitung des Kraftwerkes Lac de Fully  
 Turbinenleitung der Kraftanlage Borgne

### In Ausführung begriffen:

Turbinenleitung für das Kraftwerk Barberine der S B B mit Nietmuffenverbindung.

Vertreter für die Schweiz:

**ROB. KUSTER & Co, ZÜRICH 2**

### Patent-Verwertung.

Der Inhaber des schweizerischen Patentes Nr. 67905 vom 27. November 1913, betreffend:

„Appareil électrolytique“, wünscht das Patent zu verkaufen, in Lizenz zu geben oder anderweitige Vereinbarungen für die Fabrikation in der Schweiz einzugehen.

Anfragen befördert H. Kirchhofer vormals Bourry-Séquin & Co., Ingenieur- und Patentanwaltsbureau in Zürich 1, Löwenstrasse 51.

### Patentverwertung

Die Inhaberin des schweizerischen Patentes Nr. 69811 vom 28. November 1914, betreffend:

„Maschine zum Schleifen von Kugeln, Rollen etc.“, wünscht das Patent zu verkaufen, in Lizenz zu geben oder anderweitige Vereinbarungen für die Fabrikation in der Schweiz einzugehen.

Anfragen befördert H. Kirchhofer vormals Bourry-Séquin & Co., Ingenieur- u. Patentanwaltsbureau in Zürich 1, Löwenstr. 51.


Zu verkaufen:

**Zirka 150 Zentner ASPHALT**

billigst.

WOLF, Mechaniker, LACHEN am Zürichsee.

**KITTLÖSE GLASDÄCHER**  
System Zimmermann



**WALTHER & MÜLLER**  
- BERN -

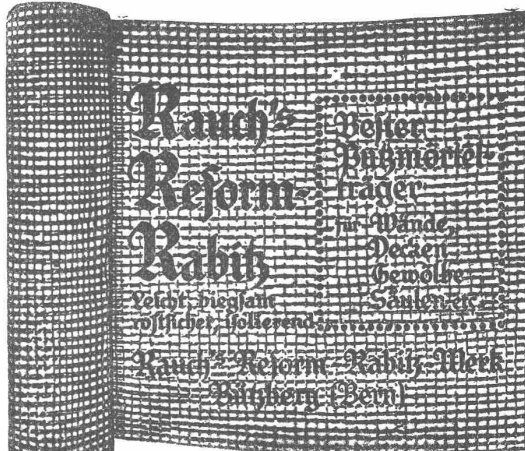
PROJEKTE BERECHNUNGEN



**EISEN KONSTRUKTION**  
KITTLÖSE GLASBEDACHUNGEN  
BAU- & KUNST-SCHLOSSERARBEITEN  
**GBR. TUCHSCHMID FRAUENFELD**




**ALFRED SÉQUIN ING<sup>e</sup>**  
SEEGARTENSTR. 8 ZÜRICH 8  
INDUSTRIEBAUTEN  
PROJEKTIERUNG  
& BAULEITUNG



**Rauch-Reform-Rabitz**  
Bester Baumaterial-Träger für Wände, Decken, Gemölde, Säulen etc.  
Verlängert die Lebensdauer  
einstufiger, holzerner, feuerfester  
Rauch-Reform-Rabitz-Werk  
Zürich (Bern)

Drabt-  
binder zur



Verbindung  
von  
**BETONEISEN**

SCHWEIZERISCHE  
NAGELFABRIK A-G  
GRÜZE - WINTERTHUR

Aussichtsvolle, wirtschaftlich-bedeutsame

## Erfindung

für

**Zentrifugalpumpen, Gebläse,  
Turbokompressoren**

D. R. P. angemeldet

sichert auch bei konstanter Drehzahl, auf einfachste Weise, selbsttätig wirkend, unter Verhütung des „Pumpens“, bei bestem Wirkungsgrad, bedeutende Vergrößerung des Regulierbereiches und weiteste Annäherung der Druck-Volumen-Kurve an die Betriebs-Kurve und damit die beinahe völlige Vermeidung von Drosselverlusten.

Erfinder, Schweizer, Dipl.-Ing., mit langjähriger Praxis, wünscht mit erstklassigem, geeignetem Schweizer-Unternehmen zwecks gemeinsamer Ausbeutung der Erfindung in Verbindung zu treten. Geeignete selbständige Stelle im Werk erwünscht, jedoch nicht Bedingung. Offerten unter Chiffre Z. E. 2681 befördert

Rudolf Mosse, Zürich.

### Heizungs-Techniker

mit in- und ausländischer Praxis sucht passende Stellung in der französischen Schweiz oder im Auslande. Zeugnisse zu Diensten. Offerten unter Chiffre Pc. 7722 Y. an Publicitas Bern.

### Gesucht

auf ein Architektur-Bureau im Kanton Bern, junger, tüchtiger und praktisch erfahrener

### Architekt od. Bautechniker

rascher, flotter Zeichner, welcher in der Lage ist, nötigenfalls neben der zeichnerischen Tätigkeit Kostenvoranschläge selbständig und sicher anzufertigen.

Gefl. Offerten mit Zeugnisabschriften sind unter Angabe des Alters, der Familienverhältnisse und der Gehaltsansprüche zu richten unt. Chiffre Z. K. 2686 an

Rudolf Mosse, Zürich.

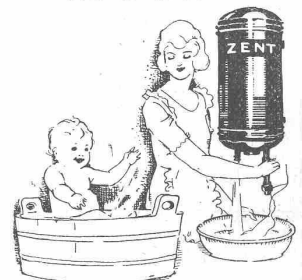


**PATENTE**  
Hans Stickelberger  
Ingenieur  
BASEL

Technische  
**Photographie**  
Spezialität:  
**Architekturaufnahmen**  
Konstruktionen, Maschinen  
Zeichnungen u. Pläne  
Katalog-Aufnahmen  
**H. Wolf-Bender**  
Zürich  
16 Kappelergasse 16

### Elektrische Heisswasser Automaten

in allen Crössen



**ZENT-A-G  
BERN**

Prima Referenzen  
Prospekte



**STADT PATRAS**

(Griechenland)

**Ausschreibung**

für die

**Errichtung d. städtisch. Wasserkraft-Anlagen.**

Die Stadt Patras, vertreten durch das „Comité Exécutif des Travaux hydro-électriques de la Ville de Patras, rue Voullis 6, Athènes“, vergibt auf dem Submissionswege die Lieferung und Montierung des zur Errichtung der städtischen elektrischen Anlagen nötigen Materials, bestehend aus:

**Metallarbeiten, Maschinenanlagen und elektrischen Installationen.**

Pläne und Uebernahmsbedingungen liegen im Bureau des griechischen General-Consuls in Genf, Bvd. des Tranchées 44, zur Einsicht auf.

Pläne und Bedingungen können zum Preis von einem engl. Pfund auf dem Bureau des oben genannten Comité bezogen werden. Das Comité übernimmt nicht den Auftrag der Absendung derselben. Bewerber, die in Griechenland nicht vertreten sind, sind gebeten, durch ihr Consulat in Athen dieselben zu beziehen.

Angebote sind oben genanntem Comité bis **31. Januar 1924** verschlossen einzureichen.

Sie bleiben bis zum **15. März 1924** verbindlich.

Die Ausschreibung der Bauarbeiten wird binnen kurzem nachfolgen.

**Le Comité Exécutif des Travaux hydro-électriques de la Ville de Patras.**

**Alimentation en eau des villes d'Athènes, du Pirée et de leurs banlieues****AVIS DE CONCOURS INTERNATIONAL**

Le Consulat Général de Grèce, à Genève, porte à la connaissance des intéressés que la

**construction, l'entretien et l'exploitation des travaux d'alimentation en eau**

des villes d'Athènes, du Pirée et de leurs banlieues sont mis en concours international par le gouvernement grec.

Les conditions, le cahier des charges, les diagrammes et plans, un rapport succinct concernant le mode de l'alimentation en eau proposé, peuvent être consultés, au siège du Consulat de Grèce, à Genève, 44, boulevard des Tranchées, de 10 heures à midi, ou bien au Consulat Général de Grèce, à Zurich, aux mêmes heures.

Importante usine électro-mécanique en Belgique cherche

**Ingénieur d'atelier pour la partie électrique****Ingénieur-constructeur et Ingénieur d'atelier pour la partie mécanique.**

Vu l'importance des postes à repourvoir il est inutile de faire offres sans de sérieuses références, connaissance parfaite de la langue française ainsi que plusieurs années de pratique d'ateliers exigés.

Faire offre en indiquant âge, prétentions, date d'entrée et curriculum vitae, sous chiffre Z. S. 2674 à  
**Rudolf Mosse, Zürich.**

**Maschinen-Fabrik der Ostschweiz**

sucht zu baldigem Eintritt

**1 Betriebs-Techniker**

für das Betriebsbureau, mit umfassender Kenntnis der rationellen Fabrikationsmethoden und praktischen Erfahrungen im modernen Grossbetrieb.

Offerten nur tüchtiger und solider Bewerber mit Angaben über theoretische und praktische Ausbildung, Alter, Gehaltsansprüche, Eintrittstermin, Konfession, unter Beilage von Zeugniskopien und Photo, unter Chiffre Z. N. 2651 an **Rudolf Mosse, Zürich.**

**Gesucht:****Maschinen-Ingenieur oder Techniker**

zur Leitung des Betriebes einer kleineren französisch-schweizerischen Maschinenfabrik mit Giesserei in kleinerer Stadt Nähe Paris. Vollständige Beherrschung der französischen Sprache Bedingung. Anmeldungen mit Angaben über Nationalität, Bildungsgang, bisherige Tätigkeit, Alter, Zeugnisse und Referenzen erbeten sub Chiffre O. 7583 Y. an **Publicitas Bern.**

**Neubau Schweizerische Volksbank Zürich.**

**Ausschreibung von Bauarbeiten.**

Nachfolgende Arbeiten werden zur öffentlichen Konkurrenz ausgeschrieben:

1. Stahlblechrolladen mit elektrischem Antrieb,
2. Stahlblechrolladen mit Einzelantrieb,
3. Holzrolladen,
4. Sonnenstoren.

Offertformulare, Pläne und Bedingungen können von **Mittwoch, den 21. November 1923** an, je vormittags von 9—11 Uhr auf dem Bureau der Bauleitung, Alpenquai 34, Parterre, bezogen resp. eingesehen werden.

Die Offerten sind bis spätestens **Dienstag, den 4. Dezember 1923**, abends 6 Uhr, an die **Direktion der Schweizerischen Volksbank Zürich** einzureichen mit der Aufschrift: „Offerte für den Neubau“.

**Zürich, den 17. November 1923.**

Die Bauleitung:

**HONEGGER & MOSER, ARCHITEKTEN.**

**Bau-Ausschreibung.**

Die Einwohnergemeinde Luterbach eröffnet unter im Kanton Solothurn ansässig. Unternehmern u. unter dem Vorbehalt des Zustandekommens d. definitiven Finanzierung freie Konkurrenz über die Ausführung sämtl. Arbeiten (Notstandsarbeit) für die projekt.

**Strasse Solothurn-Luterbach.**

Die Arbeiten umfassen in der Hauptsache:

Strassenanlage 5,00 m breit, 2700 m lang; drei Brücken in Eisenbeton v. 91,00, 25,00 u. 6,00 m Länge u. 5,00 m Breite.

Pläne und Bedingungen liegen ab 19. ds. beim Ammannamt Luterbach und im Bureau der Bauleitung zur Einsicht auf, woselbst auch Eingabeformulare bezogen werden können. Offerten sind verschlossen mit der Aufschrift „Strassenbauofferte“ an das Ammannamt der Einwohnergemeinde Luterbach einzureichen bis **30. November a. c.** für die Strassenanlage und **15. Dezember a. c.** für die Brückenbauten.

**Solothurn, den 14. November 1923.**

Die Bauleitung: **Ing.-Bureau H. & E. SALZMANN.**



# PHILIPS

- Glühlampen  
kauft der Kenner



PHILIPS-LAMPEN A. G.  
ZÜRICH · Theaterstr. 12



## Buss A.-G. Basel

Werk in Pratteln

## Kupferschmiede

Apparate aller Art für chemische Industrien, Brauereien etc.  
Komplette Destillier-, Rektifizier-, Extraktions- und andere Anlagen.  
Kochkessel, Behälter, Rohrschlangen.

Reparaturen, Umänderungs- und Ergänzungsarbeiten.

Auf Wunsch Besuch von Fachmann.

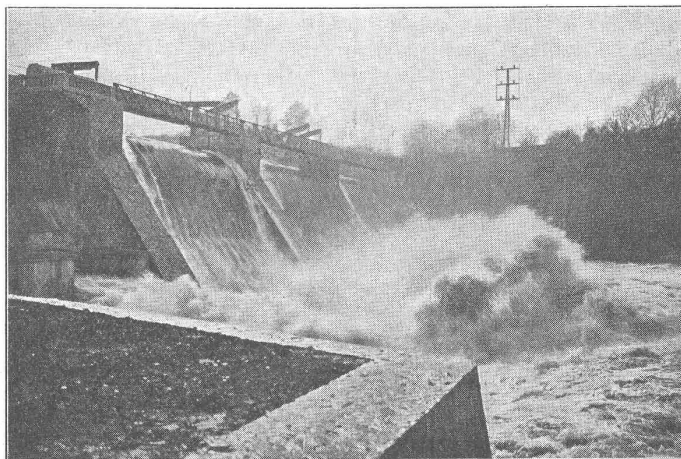
Aluminiumschweisserei.

## Selbsttätiger Hochwasserschutz

bei Wehranlagen und Talsperren. Selbsttätige Wasserspiegel-  
und Abflussregulierung an bestehenden und Neuanlagen.

Selbsttätige und von Hand bedienbare Wehrkonstruktionen.

Ausgeführt und im Bau  
über 2500 m Wehrbreite  
für ca. 22500 m<sup>3</sup>/sek Re-  
gulierfähigkeit



Ausgeführt und im Bau  
über 2500 m Wehrbreite  
für ca. 22500 m<sup>3</sup>/sek Re-  
gulierfähigkeit

Illustr. Katalog, Projekte  
und Kostenanschläge

Illustr. Katalog, Projekte  
und Kostenanschläge

# Stauwerke A.-G., Zürich I

St. Peterstrasse 15