

Zeitschrift: Schweizerische Bauzeitung
Herausgeber: Verlags-AG der akademischen technischen Vereine
Band: 81/82 (1923)
Heft: 22

Werbung

Nutzungsbedingungen

Die ETH-Bibliothek ist die Anbieterin der digitalisierten Zeitschriften. Sie besitzt keine Urheberrechte an den Zeitschriften und ist nicht verantwortlich für deren Inhalte. Die Rechte liegen in der Regel bei den Herausgebern beziehungsweise den externen Rechteinhabern. [Siehe Rechtliche Hinweise.](#)

Conditions d'utilisation

L'ETH Library est le fournisseur des revues numérisées. Elle ne détient aucun droit d'auteur sur les revues et n'est pas responsable de leur contenu. En règle générale, les droits sont détenus par les éditeurs ou les détenteurs de droits externes. [Voir Informations légales.](#)

Terms of use

The ETH Library is the provider of the digitised journals. It does not own any copyrights to the journals and is not responsible for their content. The rights usually lie with the publishers or the external rights holders. [See Legal notice.](#)

Download PDF: 29.01.2025

ETH-Bibliothek Zürich, E-Periodica, <https://www.e-periodica.ch>

Schweizerische Bauzeitung

Abonnementspreis:

Schweiz 40 Fr. jährlich
Ausland 50 Fr. jährlich

Für Vereinsmitglieder:

Schweiz 32 Fr. jährlich
Ausland 40 Fr. jährlich
sofern beim Herausgeber
abonniert wird ::

DES SCHWEIZ. ING.- & ARCHITEKTEN-VEREINS & DER GESELLSCHAFT EHEM. STUDIERENDER DER EIDG. TECHN. HOCHSCHULE,

WOCHENSCHRIFT

FÜR BAU-, VERKEHRS- UND MASCHINENTECHNIK

GRÜNDER ING. A. WALDNER, HERAUSGEBER ING. CARL JEGHER, ZÜRICH

Verlag: A. & C. Jegher, Zürich — Kommissionsverlag: Rascher & Cie., Zürich und Leipzig

ORGAN**Insertionspreis:**

4-gespalt. Colonelzeile od.
deren Raum . 50 Cts.
Haupttitelseite: 80 Cts.
Alleinige Inseraten-An-
nahme: Rudolf Mosse,
Annoncen-Expedition,
Zürich, Basel und deren
Filialen und Agenturen



SCHWEIZERISCHES BAU-ADRESSBUCH

Adressbuch für die gesamte schweizerische Bau-, Verkehrs-, Maschinen- und Elektro-Technik

Herausgegeben unter Mitwirkung des Schweizerischen Ingenieur- und Architekten-Vereins [SIA] u. des Schweizerischen Baumeister-Verbandes [SBV]

Die vollständig revidierte, bis Mitte Oktober 1923 ergänzte **neue Ausgabe ist soeben erschienen**

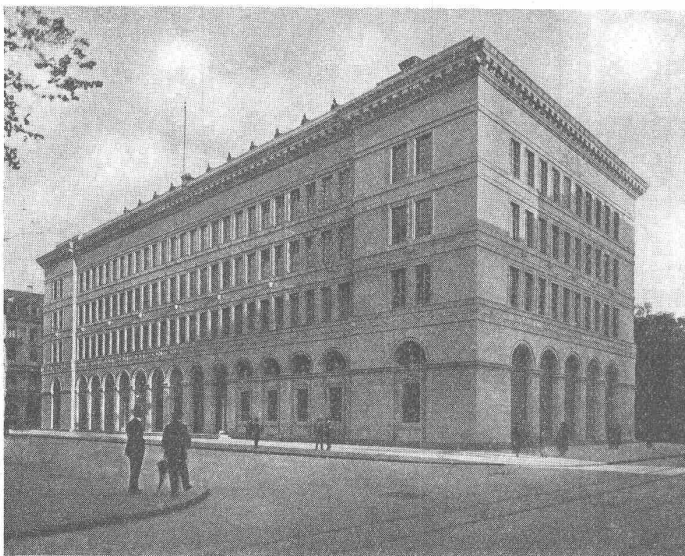
Preis Fr. 20.-

Verlag RUDOLF MOSSE, Abteilung Adressbuch, ZÜRICH, Limmatquai 34, Telephon: Hottingen 68.17

HEINR. HATT-HALLER

HOCH- UND TIEFBAU-UNTERNEHMUNG

ZÜRICH



„Schweizerische Nationalbank in Zürich“.

Bau-Ausführung

von

Geschäfts- und Wohnhäusern
Villen ~ Kirchen ~ Industrieanlagen

Eisenbetonbauten

Eisenbahn- und Strassenbauten

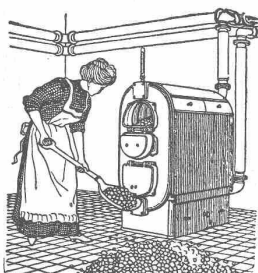
Tunnel-, Stollen- und Wasserbauten

Brücken ~ Kanalisationen



Reparaturen aller Art Fassaden-Renovationen

Bau-Ausführung
innerst kürzesten Fristen



Strebekessel Zürich

Rämistrasse 5, Tel. Hottingen 49.33

Original-strebekessel

tragen auf jedem Kesselgiede diese Schutzmarke.




PERSONEN-
u. LASTEN-
AUFZÜGE
KRANEN,
FLASCHENZÜGE
MOTOREN
1/100-30 PS



SCHINDLER & CO
LUZERN
GEGRÜNDET
1874

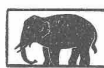
**SICHERHEITS-
SPRENGSTOFFE**
ALDORFIT und GELATINE ALDORFIT

Grösste Sicherheit in der Handhabung.
Vollständig ungefrierbar. Hervorragende Wirkung.

Lieferbar ab Lager.  Lieferbar ab Lager.

**ZÜNDSCHNÜRE — SPRENGKAPSELN
MINEURLAMPEN
BOHRSTAHL — BAUWERKZEUGE
ETC.**

ROBERT AEBI & C^{IE} A.-G., ZÜRICH I

Ingenieur-Bureau  Maschinen-Fabrik
Gegründet 1880

Rauschenbach

Moderne
**Holzbearbeitungs-
Maschinen**







Verlangen Sie
Kataloge und Prospekte!
Ingenieurbesuch kostenlos
Maschinenfabrik Rauschenbach
A.-G., Schaffhausen

Hochleistungs-
Vollgatter Modell VB.

PHILIPS



ARGENTA

 **PHILIPS-LAMPEN A.-G. ZÜRICH**

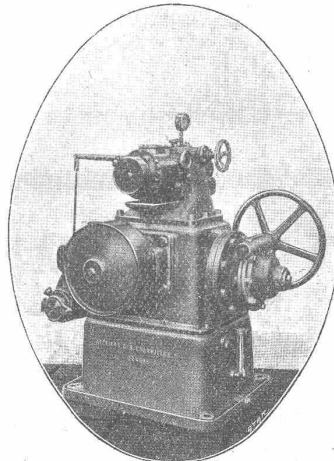
ATELIERS DES CHARMILLES S. A. GENÈVE

109, ROUTE DE LYON

**TURBINES
HYDRAULIQUES**

RÉGULATEURS BREVETÉS

**FONDERIE
DE FER ET DE BRONZE**



**TURBINES
HYDRAULIQUES**

RÉGULATEURS BREVETÉS

**FONDERIE
DE FER ET DE BRONZE**

RÉGULATEUR DE VITESSE BREVETÉ
MODÈLE 1923

Eisenkonstruktionen

Brücken, Hochbauten, Maste, Reservoirs, Krane, Stauwehre, Blecharbeiten etc.

Wartmann, Vallette & Cie., Brugg (Filiale in Genf)

Tel. S. 11.90

LOCHER & C^{IE}, ZÜRICH

Talstrasse 12

INGENIEUR-BUREAU UND BAU-UNTERNEHMUNG FÜR HOCH- UND TIEFBAU

Gegründet 1830 durch J. J. Locher

Wasserkraft-
Anlagen

Akkumulie-
rungsanlagen

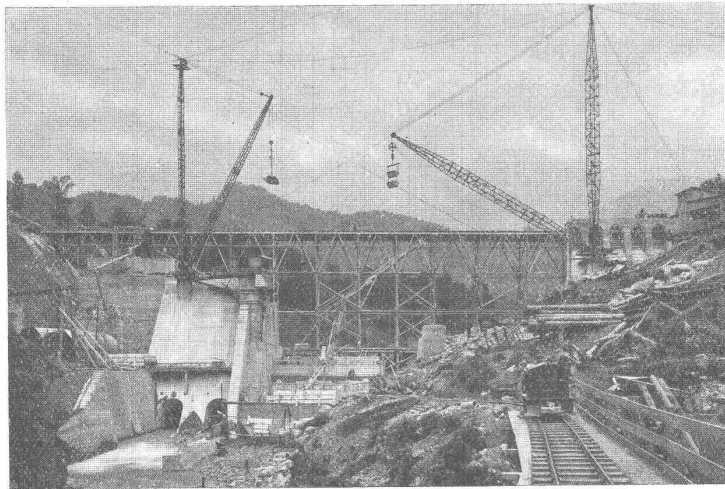
Stollenbau

Brückenbau

Tief-
bohrungen

Taucher-
arbeiten

Druckluft-
gründungen



Kraftwerk Wäggitäl — Stauwehr Rempen

Ramm-
arbeiten

Fabrik-
anlagen

Eisenbeton-
bau

Holzkon-
struktionen

Asphalt-
arbeiten

Neu- und
Umbauten

Reparaturen

NEU EINGEFÜHRT:

Betonpfahl-Gründungen (System Franki)

Grundwasser-Absenkungen zur Trockenlegung von Baugruben (System Siemens-Bauunion)

Autogenes Schneiden unter Wasser

ELEKTRISCHE UNTERNEHMUNGEN

O. BÜRGI

Zürich 1 ⚙️ Lausanne

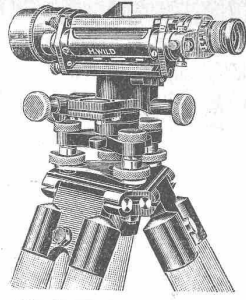
Spezial-Geschäft für Freileitungsbauten jeder Art

KABEL=MONTAGEN

auf Grossleitungen nach patentiertem mechanischem Verfahren

Keine äussere Beschädigung mehr der Kabel

W
I
L
D



ETWAS NEUES

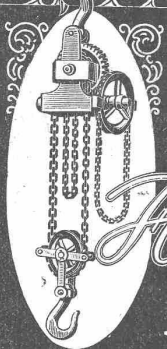
Das **NIVELLIER-INSTRUMENT Wild**

mit den genialen Neuerungen

Verkaufs-Aktiengesellschaft – HEERBRUGG

H. Wild's geodätische Instrumente

J. Brun & Co.



Nebikon
Telegr.: BrunNebikon-Teleph.12

Hebezeuge
Ketten-, Stiften- und
Baumaschinenfabrik

Moderne

Hebezeuge

Flaschenzüge, Laufkatzen
Laufwinden, Fusswinden
Wellenböcke, Bauwinden
Stockwinden, Wandwinden

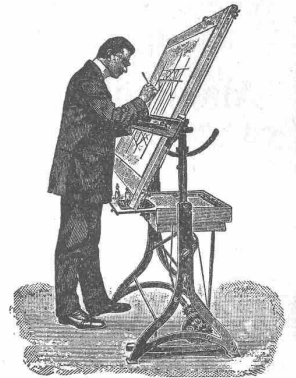
sowie

Bindketten, Galketten
kalibrierte Ketten usw.

prompt und billig.

Stets grosser Lagervorrat in kuranten
Hebezeugen und Ketten

**Zeichen-
Tische**



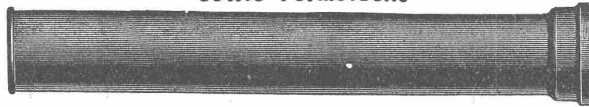
Lichtpaus-Apparate

GEBRÜDER
SCHOLL
POSTSTRASSE 3 ZÜRICH

**Gusseiserne Muffen- und Flanschenröhren
sowie Formstücke**

Schweizer
Normalien

Lager
in Winterthur



für
normalen
und höhern
Betriebsdruck

Kägi & Co., Winterthur

Telephon Nr. 496

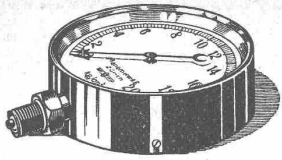


Wer
die einheimische Industrie schützen will
verlangt

SCHWEIZ LINOLEUM

HELVETIA MARKE

Linoleum A.-G. Giubiasco (Schweiz) :: Agentur in Zürich, Bleicherwegplatz 50



Manometer A.-G., Zürich, Armaturen-Fabrik

(vormals Schäffer & Budenberg, Filiale Seebach, ständige Fabrikation seit 1896)

Manometer, Thermometer, Ventile, Hähne, Schieber in jeder Ausführung und für alle Zwecke. Injektoren, Anwärmeapparate, Pumpen, Kondensstöpfe, Reduzier-ventile, Wasserstände, Sicherheitsapparate, Gläser, Elektrische Temperaturmesser und Druckmesser mit elektrischem Kontakt. Kontroll- u. Prüfapparate, Dampfmesser.



ABG ORIGINAL

„Bob“ Turmkrane

„Bob“ Schnellaufzüge

Beton-Mischer

Schnell-Bauwinden

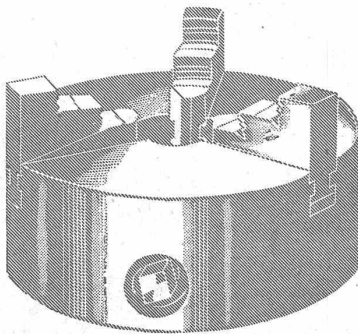
Beton-Eisen-Schneider

Lager: Weinbergstrasse 21
Tel. Höttingen 9099

**ALLGEMEINE
BAUMASCHINEN-GESELLSCHAFT A.G.
ZÜRICH 1**

Cliche's Armbruster & Söhne
für Buchdruck Ob. Säune Zürich
Tel. Hott. : 63 65

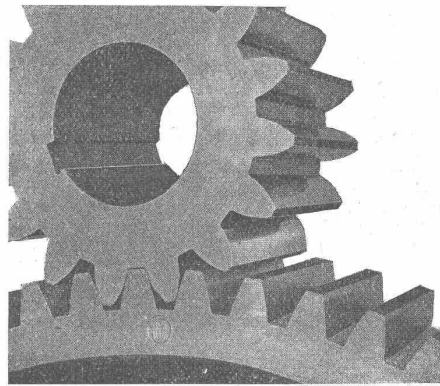
Spannwerkzeuge



Klingelberg

W. Ferd. Klingelberg Söhne
Präzisions-Werkzeug- und Maschinenmesserfabriken
Zweigniederlassung Zürich

MAAG-ZAHNRÄDER A.-G. ZÜRICH



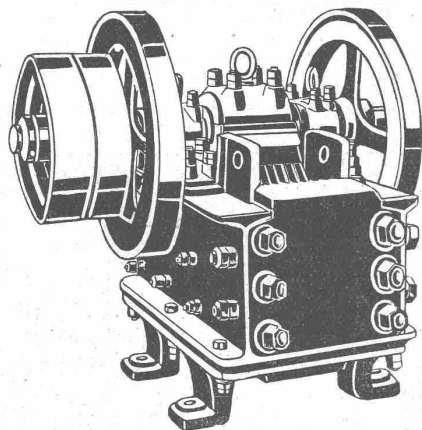
Tram-Getriebe mit gehärtetem und geschliffenem Maag-Ritzel nach einem Parcours von ca. 65000 km

Komplette Reduktions- und Tourenenerhöhungs-Getriebe

Bisher ausgeführt für Leistungen bis 6000 PS.

Lange Lebensdauer **Ruhiger Gang**

Zahnräder für alle Verwendungs-Zwecke



Steinbrecher

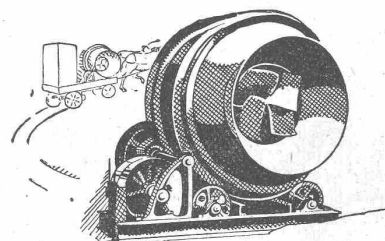
Sämtliche
**Zerkleinerungs-
Sortier- u. Waschmaschinen**
für die Baubranche

Stabile, fahrbare und Automobil-
Steinbrecher

Kauf — Miete
Strassenbaumaschinen

U. Ammann, Langenthal
Maschinenfabrik A.-G.

Das lästige und zeitraubende Zerschneiden der
Drahtziegel-Rollen
fällt weg. Die
Schweiz. Drahtziegel-Fabrik A.-G., Lotzwil
liefert
Drahtziegel-Streifen
in allen Breiten.
Muster und Preislisten verlangen
Goldene Medaillen:
Bern 1914, Barcelona 1921



OEHLER
Mischmaschinen

sind zur Zeit im Wägital bei der
Rempen-Staumauer im Betrieb.

EISEN- UND STAHL-WERKE
OEHLER & Co, A.-G., AARAU

GESELLSCHAFT DER LUDW. VON ROLL'SCHEN EISENWERKE
· FILIALE: EISENWERK CLUS KT. SOLOTHURN ·

TRANSMISSIONEN
in moderner Ausführung, mit Ringschmierlagern oder Kugellagern.
Komplette Anlagen für alle Industriezweige.
Benn's Patent-Reibungskupplungen.
Elektromagnetische Reibungskupplungen.
Patentiert in der Schweiz und im Auslande.
Patent-LENIX-Getriebe

Riemenrücker Typ Clus,
mit nur einem Zugseil

FILIALE: **GIESSEREI OLTEN**

Rohguss zu Riemenscheiben und Zahnrädern
jeder Grösse und Konstruktion.