

**Zeitschrift:** Schweizerische Bauzeitung  
**Herausgeber:** Verlags-AG der akademischen technischen Vereine  
**Band:** 81/82 (1923)  
**Heft:** 24

## **Werbung**

### **Nutzungsbedingungen**

Die ETH-Bibliothek ist die Anbieterin der digitalisierten Zeitschriften. Sie besitzt keine Urheberrechte an den Zeitschriften und ist nicht verantwortlich für deren Inhalte. Die Rechte liegen in der Regel bei den Herausgebern beziehungsweise den externen Rechteinhabern. [Siehe Rechtliche Hinweise.](#)

### **Conditions d'utilisation**

L'ETH Library est le fournisseur des revues numérisées. Elle ne détient aucun droit d'auteur sur les revues et n'est pas responsable de leur contenu. En règle générale, les droits sont détenus par les éditeurs ou les détenteurs de droits externes. [Voir Informations légales.](#)

### **Terms of use**

The ETH Library is the provider of the digitised journals. It does not own any copyrights to the journals and is not responsible for their content. The rights usually lie with the publishers or the external rights holders. [See Legal notice.](#)

**Download PDF:** 13.03.2025

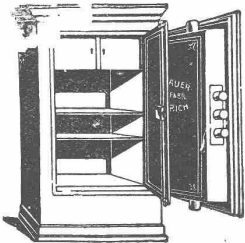
**ETH-Bibliothek Zürich, E-Periodica, <https://www.e-periodica.ch>**

# FÜR DAS TECHNISCHE BUREAU

## ART. INSTITUT ORELL FUSSLI, ZÜRICH

Übersichts-Pläne, Stadt-Pläne, Exkursions-Karten, Clichés,  
Buchdruckerei, Lithographie, Verlags-Buchhandlung  
SPEZIALITÄT: Direkte Kopie von Katasterplänen (Zinkdruck)

Besteingerichtetes Atelier für photographische Übertragung von Vermessungsoperaten in andere Masstäbe



Kassenschränke  
—  
Panzerfüren  
—  
Tresor-Anlagen  
—  
Bureaumöbel aus  
Stahlblech

**Bauer A.-G., Zürich 6**

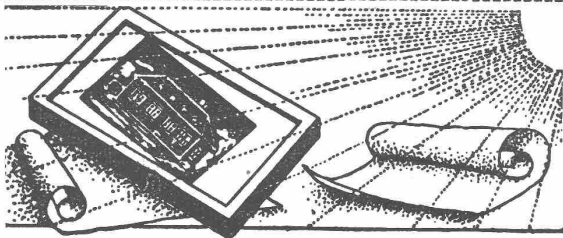
Geldschrank- und Tresorbau

Gegründet 1862

Älteste und bedeutendste Spezialfabrik der Schweiz



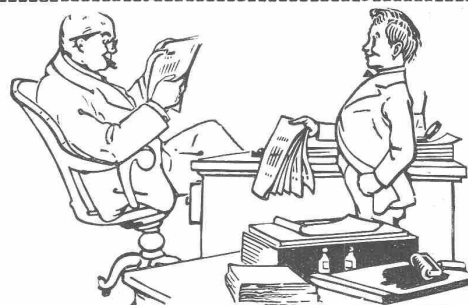
**DIE BESTEN BLEISTIFTE KOPIERSTIFTE u. FARBSTIFTE**



Lichtpausen div. Verfahren  
Plandruck — Zinkdruck

Elektr. u. pneumatische Lichtpausenapparate  
Ersikl. Pauspapiere für Bleistift und Tusch

**Schweiz. Lichtpausanstalten A.-G.**  
vorm. Haff & Cie., Zürich, Zähringerstr. 55 (Leonhardpl.)



**Vervielfältiger auf Glas „Opalograph“**  
unabnützlich und niemals ersatzbedürftig. Photographisch scharfe Ab-  
züge von allen **Schriftstücken, Noten und Zeichnungen**  
etc. in **unbeschränkter Anzahl**, in beliebiger Farbe. Sehr  
**billiges** und **äußerst einfaches Verfahren**.  
Kostenlose Vorführung an Interessenten jederzeit durch  
**Opalograph-Compagnie C. WUNDERLIN & Co., BASEL.**

## ELEKTRISCHE UNTERNEHMUNGEN

# O. BÜRGI

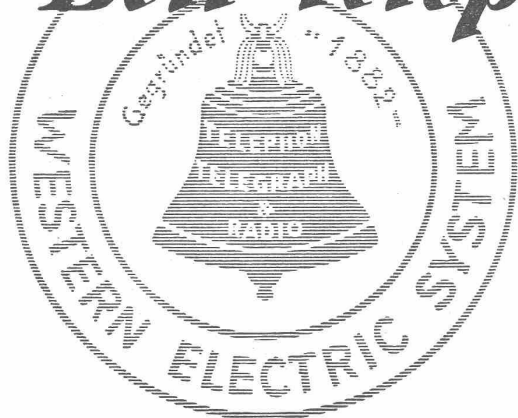
## Zürich 1 \* Lausanne

**Spezial-Geschäft für Freileitungsbauten jeder Art**

## KABEL-MONTAGEN

auf Grossleitungen nach patentiertem mechanischem Verfahren  
/ / Keine äussere Beschädigung mehr der Kabel / /

# Bell Telephone Mfg. Co.



## BERN

BUBENBERGPLATZ 10

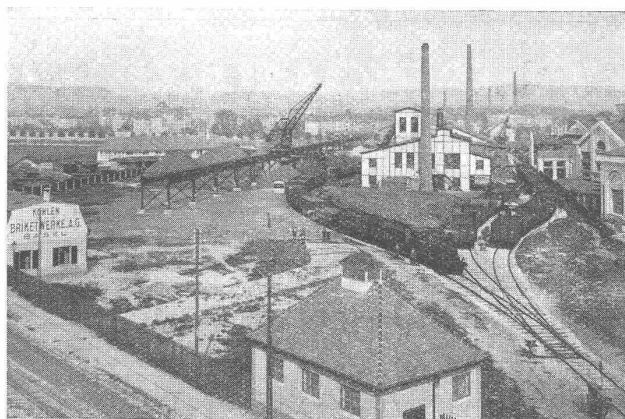


AUTOMATISCHE  
PRIVAT-

# TELEPHON-ANLAGEN

# Walo Bertschinger

ZÜRICH, Hafnerstrasse 7



Geleise-Anlage der Kohlen- und Brikettwerke A.-G., Basel

Spezialfirma für:

## Geleisebau

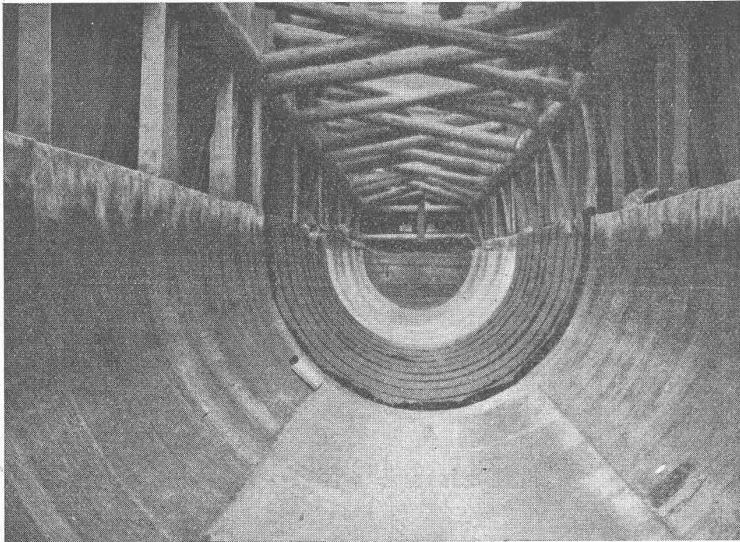
Ständiges grosses **Lager** in  
Normalbahn- und Fabrikgeleisen,  
Weichen und Drehscheiben,  
Geleiseneubau, Unterhalt, Repara-  
turen.

Geleisebau-Werkstatt.

**Abnormale Geleise-Anlagen**

# Asphalt-Emulsion A.-G. **Zürich** Hafnerstrasse 7

## Unternehmung für Asphaltarbeiten

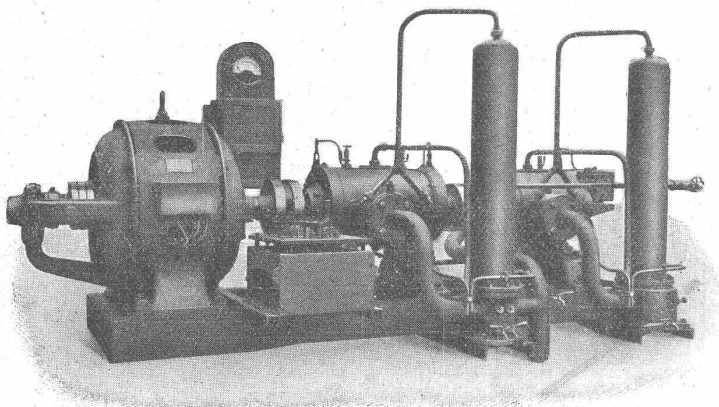


Heberleitung Klosters. Projekt und Bauleitung durch Ingenieur-Bureau R. Moor, Zürich.  
Bauausführung durch Locher & Cie., Zürich.  
Abdichtung mit Mammut. Ausgeführt durch Asphalt-Emulsion A.-G., Zürich.

**Mammutabdichtungen** für Brücken,  
Tunnels, Dächer, Terrassen, Fundamente,  
Asphalt-Emulsion- und Eweol-Isolieranstriche,  
Porolith-Mörtelzusatz,  
Gussasphalt-Beläge.

## Schweizerische Lokomotiv- und Maschinenfabrik Winterthur

### Rotierende Kompressoren



Leicht transportable Kompressoranlage für 5—10 Atm Druck.

Direkte Kupplung  
mit Elektromotoren oder  
Riemenantrieb

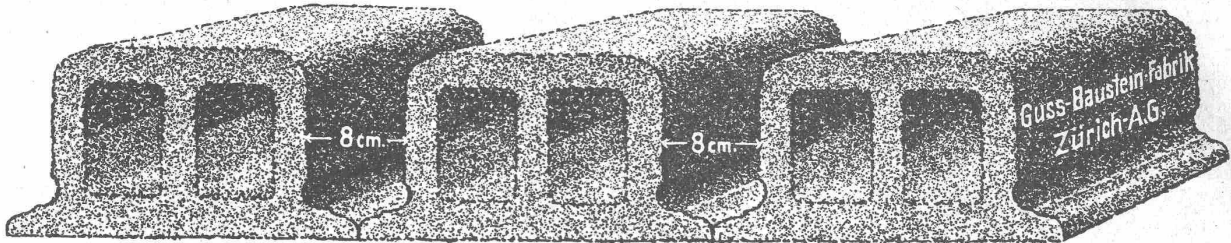
Spezielle  
leicht transportable  
Ausführungen für  
Bauunternehmer

Zahlreiche Referenzen

**Submissions-Anzeiger**

Termin	Auskunftstelle	Ort	Gegenstand
20. Dezember	Gemeinde-Kanzlei	Murgenthal (Aarg.)	Zweiter Ausbau der Wasserversorgungs- und Hydranten-Anlage
20. "	Hochbaubureau S. B. B.	Luzern	Vergrößerung d. Güterschuppen-Anlage Luzern (Beton-u. Bruchsteinmauerwerk)
20. "	Bahningenieur S. B. B.	Genf	Erstellung von Büroräumen in 2 Güterschuppen des Bahnhofs Cornavin
22. "	Ingenieur E. Brenni	Mendrisio	Verwaltungs- und Lagergebäude (Eisenbeton, 4stöckig), in Chiasso
31. "	Dir. O. Gerster	Allschwil (Basel)	Pläne, Lieferung und Errichtung einer Festhütte (3500 Sitzplätze)

## Deckensteine PHÖNIX (Eingetr. Marke)



### Ingenieur **Alfred Frick** Bürglistrasse 28 ZÜRICH 2

empfeht sich für

Projekte, Kostenberechnungen, Bauleitung und Gutachten im Strassen-, Wasser- und Eisenbahnbau;

speziell für

Kanalisationen, Wasserversorgungen, Geleiseanschlüsse

sowie für

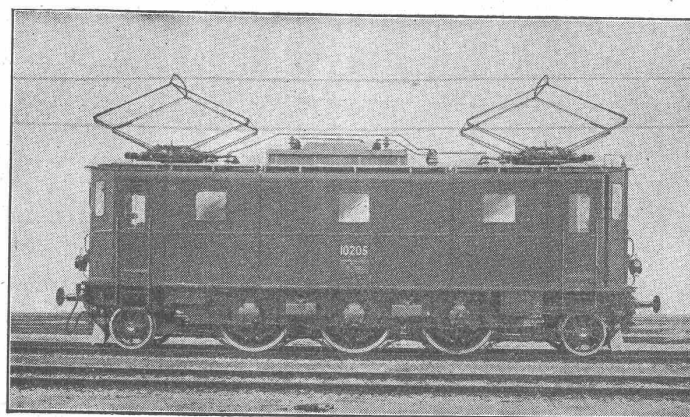
Vermessungen und Bebauungspläne

# SÉCHERON

TRACTION ÉLECTRIQUE

TRANSFORMATEURS

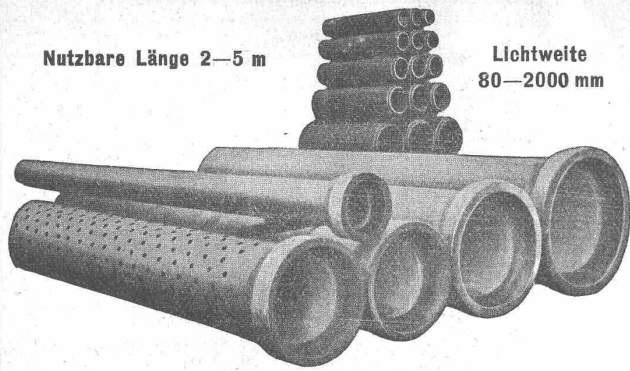
Locomotives  
Automotrices  
Tracteurs  
Tramways  
Courants  
alternatifs et continu



Transports d'Énergie  
par courant continu  
Haute Tension  
Système „Série”  
Survolteurs  
Régulateurs

Locomotive monophasée type 1-C-1 à commande individuelle des essieux. — Puissance normale 2000 HP à 65 km/h. — Vitesse maximum 90 km/h. — Poids en service 81 t.

**SOCIÉTÉ ANONYME DES ATELIERS DE SÉCHERON :: GENÈVE**



Nutzbare Länge 2—5 m

Lichtweite  
80—2000 mm

## Armierete Betonröhren

für Turbinen- und Trinkwasserleitungen Bewässerungsanlagen. Jaucheleitungen, Kabelanlagen, Kanalisationen u. Durchlässe etc. bis 10 Atm. Betriebsdruck.

## Armierete Beton - Sickeröhren Dünnwandige Cement-Drainieröhren

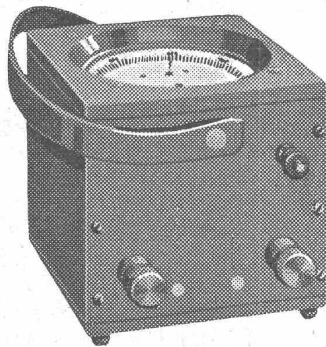
Baulänge 50 und 100 cm. Lichtweite 150—850 mm.

Alle Röhren garantiert wasserundurchlässig u. säurebeständig.  
Hohe Festigkeiten auf Biegung und Scheitelbelastung.

Lieferung durch „Siegwartbalken-Gesellschaft Luzern“ und „Desmeules Frères Granges-Marnand“.

## Ferraris - Wattmeter

mit Induktionszähler-Triebsystem



Das beliebte Instrument  
für die Leistungskontrolle

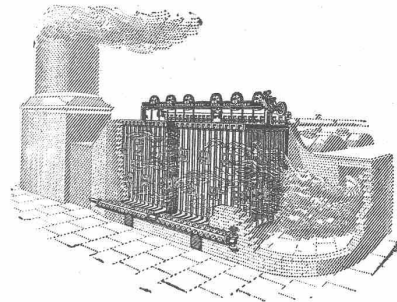
Unempfindlich gegen Über-  
lastung, Kurzschlüsse und  
Stösse auf dem Transport

Hohe Messgenauigkeit

Geringes Gewicht

Niederer Preis

LANDIS & GYR A.-G. ZUG



## Green's Economisers

in Verbindung mit Dampfkesseln

sichern höchste Leistungsfähigkeit  
sowie geringste Kosten

15-20% Kohlenersparnis

und äusserste Schonung der Kessel

Senden Sie uns bitte Einzelheiten über ihre Heizanlage  
Auskünfte kostenlos

Verlangen Sie illustrierten, ausführlichen Katalog D. M.

**E. GREEN & SON L<sup>TD.</sup>**

**WAKEFIELD (England)**

Codes: A. B. C. Engineering; Bentley's Phrases; A I; Lieber's;  
Western Union.

## KASP. WINKLER & Co., ALTSTETTEN-ZÜRICH

Telephon Selnau 39.63

Fabrik chem. Produkte für Hoch- und Tiefbau und Industrie

Telegr.: „SIKA“ Zürich

### CONSERVADO 2

unverwüstlicher, dichtender Fassaden- und Innen-Putz-Anstrich, blendend weiss oder farbig. Haftet auf jedem Untergrund.

### CONSERVADO 1, 3—5

Fassaden- u. Innenputz, Ziegel, Backstein, Hausteine, dichtende, konservierende, farblose und farbige Imprägnierung; säuren- und dämpfe-beständig.

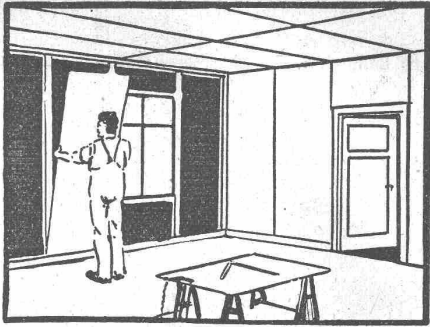
### PURIGO 1—5

reinigt, härtet (gegen Abnutzung) und konserviert Hausteine, Putz und Cementmassen.

### SERVAS

mineralischer Kalkweisse-Zusatz, macht festhaftend, dichter u. wetterfest.

**Wolf & Wahlen / Bern**  
 TELEPHON: BOLLWERK 70.67  
 BAUMATERIAL-  
 HANDLUNG  
 SPEZIALITÄT:  
**Wand- und Bodenbelag**

**Innenbau**  
 Abgesperrte Holztäfer und Decken  
 :: Ohne Rahmen anschlagbar ::  
 Kein Schwinden oder Wachsen  
**Ad. Aeschlimann, Meilen**  
 Sperrplatten-Fabrik



**OEHLER**  
 Mischmaschinen  
 sind zur Zeit im Wäggital bei der  
 Rempen-Staumauer im Betrieb.  
**EISEN- UND STAHL-WERKE**  
**OEHLER & Co, A.-G., AARAU**



**Gebr. Demuth**  
 Telefon 170 **Baden** Telefon 170  
 Fabrik für  
**Moderne Blechbearbeitung**  
**Patent. gepresste Treppen**  
**Bauschlosserei**  
**Eisenkonstruktionen**  
**Patentierete Kessel**  
 II. Abteilung  
**Sanitäre Einrichtungen**  
**Elektrische Boyler und**  
**Zentralheizungen**



**A.-G. Möbelfabrik Horgen-Glarus**  
 in Horgen  
**Bestuhlungen**  
 von Restaurants, Konzertsälen, Kinos  
 Theater etc.

**Cliche's**  
 für Buchdruck  
**Armbruster & Söhne**  
 Zürich  
 Ob. Zäune  
 Tel. Hott.: 63 65



**Fabrique d'Ornements**  
 en zinc et cuivre  
**Lucarnes**  
**Poinçons**  
**Boîtes d'attente**  
 Couvertures métalliques  
 Estampage — Repoussage  
 Cuivrage — Nickelage  
 Catalogue à disposition  
**Usine J. Decker S. A.**  
 Neuchâtel

**PERSONEN- & WAREN-AUFZÜGE** nach bewährtem System  
 für jede Leistung und Betriebsart  
**Schweiz. Wagonsfabrik Schlieren A. G., Schlieren-Zürich**  
 Telephone: Selnau 11.15  
 Telegr.: Wagonsfabrik Schlieren

# Teppichweberei

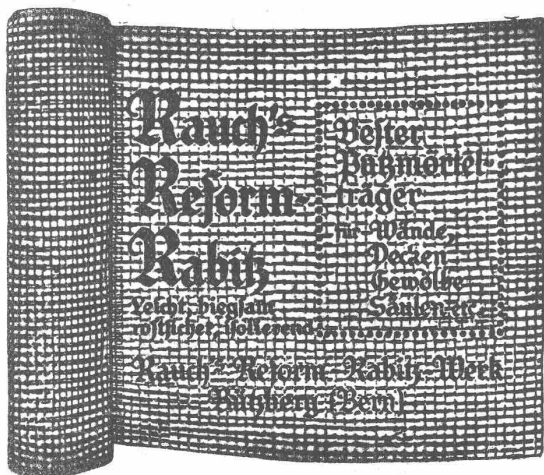
**B. Meili, Zürich 5**

Hafnerstrasse 7 — Telefon: Selnau 24.29  
(nächst Hauptbahnhof und Landesmuseum, früher Brunau)

Vorrätig und nach Auftrag:

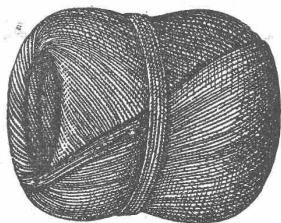
**Knüpfteppiche, Plüschteppiche**  
waschbare Badzimmerteppiche

Neuausführung und Reparaturen von Gobelin  
Stuhlstickereien in allen Stilarten.



## Meister & Co, Rüegsau (Bern)

(Gegründet 1869)



Fabrik von Bindfaden, Seilerwaren aller Art, Roll-laden- und Jutegurten, Treibriemen und Transportgurten  
Prompte und reelle Bedienung  
Verlangen Sie Muster und Preise

## Hartschotterwerk

Inhaber: H. GATTIKER-TANNER, Rapperswil

empfiehlt seine anerkannt erstklassigen

**PFLASTERSTEINE u.  
HARTSCHOTTER**

Spezialhartschotter für Teerungen  
Mauersteine, Flickschotter, Betonsand

Bureau Mühlehorn, Tel. 27 - Bureau Rapperswil, Tel. 103

**Quinten-Mühlehorn**

# Eisenbeton

HOLZ- UND EISENKONSTRUKTIONEN

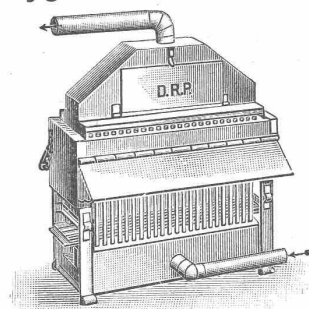
Berechnungen, Pläne, Gutachten, Bauleitungen

**HUGO SCHERER**

INGENIEUR-BUREAU

Museggstr. 15 a **LUZERN** Telefon 688

Hygienische Trockenheizung von Bauten.



**Trocknung  
und Temperierung von  
Neubauten**  
mit und ohne Bedienung

**Paul Appel**

Zürich Bern

Limmatstrasse 55 Länggassstrasse 6  
Tel. Selnau 66.54 Telefon 30.92

+ 26092

Westungarisches, hartes und geputztes

## Stukkatur-Rohr

bis 2,50 m lang, in Waggonladungen zu Konkurrenzpreisen durch  
Holzbringungs-Gesellschaft m. b. H., Wien XVI, Hippgasse 17.

## Schweizer Maschinen-Ingenieur

E. T. H., eigenes Bureau New-York, empfiehlt sich Industrie-Kreisen  
zur Uebernahme von

Aufträgen, Einkäufen, Vertretungen und Vermittlung  
von Geschäften.

Prima Referenzen. — Offerten unter Chiffre Z. S. 2788 befördert  
Rudolf Mosse, Zürich.

## J. Schärer, Drechslerei, Richterswil

empfiehlt sich

Architekten u. Baumeistern zum Herstellen aller Drechsler-  
Arbeiten. Spezialität: Elektr. Holzbeleuchtungs-Körper  
nach Zeichnungen und Entwürfen bei billigster Berechnung.

## Wasser-Versorgungen

Neu! RITTMAYER's Neu!

### Fern-Oeffner

für Lösch-Reservoirs mit Funktions- und  
Rückmelde-Kontrolle

Patent angemeldet.

Erste Anlagen geliefert für W.-V. Biberist und Nänikon.  
In Auftrag: Anlage für Zurzach, Bauleitung: Ing. J. Bos-  
sard, Thalwil. Weitere Anlagen geliefert für W.-V. Salve-  
nach. In Auftrag: Anlagen für Gunten und Sigriswil,  
Bauleitung: Ing. H. C. Ryser, Bern.

### Wasserstand - Fernmelder

System Rittmeyer, für grosse und grösste Distanzen und  
weitgehendste Anforderungen, sowie zur Steuerung voll-  
automatischer Pumpwerke geeignet.

**F. RITTMAYER, ZUG**

SPZIALFABRIK FÜR WASSERSTAND-FERNMELDER





## Eine epochemachende **UNIVERSAL-BAUPLATTE**

35 × 50 cm, tragfest (60 bis 80 kg/cm<sup>2</sup>), nagelbar, leicht (spez. Gewicht 0,8 bis 0,9), hochisolierend (Wärmeleit-zahl 0,12—0,14), feuersicher, wetterfest und volumenbeständig **fabrizieren** die

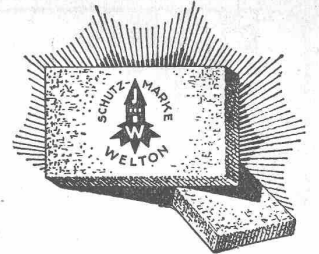
**Welton - Baustein - Fabriken**  
**GLOTEN-SIRNACH und OFTRINGEN**

(THURGAU)

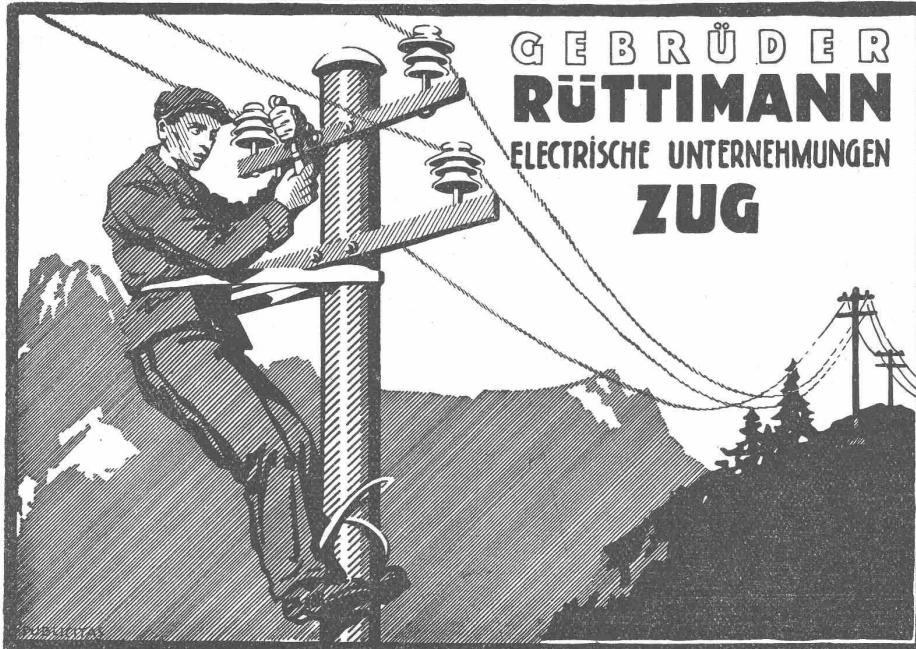
(Aargau)

Telephon: Wil 16

Telephon: Zofingen 2.98



Diese Schutzmarke ist auf allen Welton-Platten eingepreßt



## GEBRÜDER **RÜTTIMANN** ELECTRISCHE UNTERNEHMUNGEN **ZUG**

### Bautechniker

mit Erfahrungen im Hoch- und Tiefbau für Ausarbeitung von **Kosten-Anschlägen** und Projekten. Ueberwachung der Bauarbeiten etc., von schweizerischer industrieller Unternehmung zu sofortigem Eintritt gesucht. Offerten mit Lebenslauf, Zeugnisabschriften, Gehaltsforderung etc., unter Chiffre B. 4732 Z. an Publicitas, Zürich.

Architekt mit Diplom der französischen Regierung sucht für sofort einen **Schweizer-Architekt**, der befähigt ist, sämtliche Projekte, Ausführungs- u. Detail-Pläne auszuarbeiten. Feste Anstellung. Eilofferten richten an Arch. Paul Cocula, 17, Rue Bodin, Périgueux (Dordogne), Frankreich.

### Technicien-Architecte,

dipl. en Suisse, pratique, bonnes réf., cherche place. Ecrire sous: V. 7428 L. Publicitas Lausanne.

### Zeissfeldstecher

Telex Fr. 135.—, Turakt Fr. 147.—, Del-turis Fr. 170.—, Silvamar Fr. 175.—, Del-trentis Fr. 195.—, Fabriken abzugeben. Zur Ansicht: H. Fehr, Vertreter, Haslerstrasse 4, Zürich.

**Beleuchtungskörper**  
**Schriften**

**Cheminee**

**Beschläge**

**Gitter usw.**

in Eisen, Messing, Kupfer, erstellt routin. erstklassiger Kunstschlosser sehr billig. Muster und Referenzen. **J. Brander, Meilen.**

### Lischnenzöpfe

besten Ersatz für Strohseile liefert jedes Quantum billigst. Muster zu Diensten. **EMIL RENOLD,** Fouragehandlung, Zürich.

### Patent-Verwertung

Der Inhaber des schweizerischen Patentes Nr. 67250 vom 27. November 1913, betreffend:

„Appareil électrolytique“, wünscht das Patent zu verkaufen, in Lizenz zu geben oder anderweitige Vereinbarungen für die Fabrikation in der Schweiz einzugehen.

Anfragen befördert **H. Kirchofer** vormals Bourry-Séquin & Co., Ingenieur- u. Patentanwaltsbureau in Zürich 1, Löwenstr. 51.

### Patent-Verwertung

Der Inhaber des schweizerischen Patentes Nr. 67905 vom 27. November 1913, betreffend:

„Appareil électrolytique“, wünscht das Patent zu verkaufen, in Lizenz zu geben oder anderweitige Vereinbarungen für die Fabrikation in der Schweiz einzugehen.

Anfragen befördert **H. Kirchofer** vormals Bourry-Séquin & Co., Ingenieur- und Patentanwaltsbureau in Zürich 1, Löwenstrasse 51.

## R. DIETRICH & Co A.-G., ZÜRICH

Fabrik mit Geleiseanschluss in Altstetten. — Telephon: Selnau 18.90

### Grosses Lager in Maschinenölen jeder Art

Transformatoren-Oele — Schalter-Oele — **Consistente Fette** — **Elektromotoren-Oele** — Turbinen-Oele — Dampfzylinder-Oele **Automobil-Oel** und **Motorwagenfett** — Wasserlösliches Bohrröl Bodenöl — Leinöl — Bodenwische — Schmierseife — Carbolinum etc.

**Luffkompressoren-Oele — Kugellager-Fett**

## Die altbewährten Mannheimer Hallen-Ofen

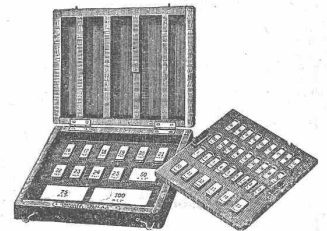
sind zur

### Heizung grosser Räume

die besten und billigsten. Stets **Lager in Basel** in Grössen passend für Räume von 1000 bis 6000 m<sup>2</sup>. Offerten und Prospekte durch

**G. BÄUMLIN,**  
Ingenieur,  
**Luzern.**

Hochpräzisions - Parallel - Endmasse für offizielle Kontrollstellen und Fabriken. Genauigkeit: 1 Mikron bei Zusammenstellungen bis 5 Block.



### Honegger, Golay & Cie. Corcelles-Neuchâtel.

Präzisions-Messapparate „Magister“ von Fr. 90.— an. Grenzlehren, Spannzangen, Stanzwerkzeuge. Diverse Präzisions- und Serienarbeiten.

### Zu verkaufen

**Sägerei mit Kistenfabrik** am Fusse der Wälder des waadtl. Jura. Wasserkraft 40 PS. Moderne Einrichtung. **Garantierter Umsatz.** Wegen Krankheit zu günstigem Preise abzutreten. Näheres durch das **Notariats-Bureau Mayor & Bonzon** in Nyon.

### KITTLÖSE GLASDÄCHER

System Zimmermann



**WALTHER & MÜLLER**  
- BERN -

## Elektrizitätswerk Näfels (Kanton Glarus)

Die Gemeinde Näfels eröffnet Konkurrenz über die Ausführung des Loses I „Reservoir im Rütiberg“.

Die Arbeit umfasst im Wesentlichen:

- 4000 m<sup>3</sup> Aushub,
- 1200 m<sup>2</sup> Steinbett,
- 50 m<sup>3</sup> Trockenmauerwerk,
- 300 m<sup>3</sup> Fundamentbeton,
- 220 m<sup>3</sup> Eisenbeton,
- 1000 m<sup>2</sup> wasserdichten Verputz.

Pläne, Bauvorschriften und Eingabeformulare können auf der Gemeindeganzlei Näfels und im Ingenieurbureau W. Pfeiffer in Glarus eingesehen, resp. bezogen werden.

Eine gemeinsame Begehung findet Donnerstag den 20. Dezember statt. Besammlung der Teilnehmer 13 Uhr 15 beim Schulhaus Näfels.

Die Offerten sind verschlossen mit der Aufschrift „Reservoir Rütiberg“ bis zum 31. Dezember an den Gemeinderat von Näfels einzureichen.

A. A. Die Bauleitung:  
W. PFEIFFER, Dipl.-Ing.,  
Ingenieurbureau, Glarus.

## Bau - Ausschreibung.

Die Einwohnergemeinde Lyss eröffnet Konkurrenz über die Ausführung der Lyssbachkorrektur von der Seedorfstrassenbrücke bis zur Pfarrhausbrücke. Die zu korrigierende Strecke misst 1530 m und umfasst zur Hauptsache folgende Arbeiten:

- |   |                       |
|---|-----------------------|
| 1. Erdbewegung  | 13 500 m <sup>3</sup> |
| 2. Planierungsarbeiten  | 9 100 m <sup>2</sup>  |
| 3. Versicherung des Böschungsfusses durch Betonbretter  | 2 300 m               |
| 4. Böschungsverkleidung mit Betonplatten  | 650 m <sup>2</sup>    |
| 5. Betonmauerwerk   | 1 400 m <sup>3</sup>  |
| 6. Erstellen von Brücken: 1 Eisenbetonbrücke, 3 eiserne Balkenbrücken, Spannweiten von 7 bis 8,6 m. |                       |

Pläne und Bauvorschriften können vom 17. bis und mit 21. Dezember auf dem Bureau des Unterzeichneten eingesehen werden, wo auch die Eingabeformulare erhältlich sind.

Die Gemeinde behält sich vor, die Arbeit in einem bis drei Losen zu vergeben.

Offerten sind verschlossen, mit der Aufschrift „Lyssbach-Korrektur“ bis zum 29. Dezember 1923 an den Gemeindepräsidenten, Herr Notar A. Hochuli, zu richten.

Aus Auftrag:  
E. Vogel, techn. Bureau in Lyss.

Importante usine électro-mécanique en Belgique cherche  
**Ingénieur d'atelier pour la partie électrique**  
**Ingénieur-constructeur et**  
**Ingénieur d'atelier pour la partie mécanique.**

Vu l'importance des postes à repourvoir il est inutile de faire offres sans de sérieuses références, connaissance parfaite de la langue française ainsi que plusieurs années de pratique d'ateliers exigés.

Faire offre en indiquant âge, prétentions, date d'entrée et curriculum vitae, sous chiffre Z. S. 2674 à  
Rudolf Mosse, Zürich.

## Grössere Bauunternehmung (Aktien-Gesellschaft)

sucht

# Mitarbeiter

(Hoch- oder Tiefbauer)

mit grösserer Beteiligung. Offerten unter Chiffre Z. P. 2710 befördert Rudolf Mosse, Zürich.

## Offene Ingenieurstelle

In der Tiefbau-Abteilung des Bau-Departements des Kantons Basel-Stadt ist die Stelle eines Ingenieurs provisorisch zu besetzen. Polytechnische Bildung und Erfahrung im Strassen- und Wasserbau und Strassenunterhalt ist erforderlich. Anfangsgehalt für das Provisorium Fr. 7200.— p. a. Nähere Auskunft erteilt der Kantons-Ingenieur. Anmeldungen unter Beilage von Zeugnissen über bisherige Tätigkeit sind bis zum 31. Dezember 1923 zu richten an das Basel, den 5. Dezember 1923.

Bau-Departement des Kantons Basel-Stadt.

### Abend-Technikum Zürich der Lehrer-Genossenschaft Juventus

Auf Anfang Januar 1924 wird

#### Lehrkraft

gesucht, für den Abend-Unterricht in

#### Maschinenbau u. Konstruieren.

Bevorzugt wird Diplom-Maschinen-Ingenieur in guter Stellung mit mehrjähriger Praxis und pädagogischer Befähigung. Offerten an die Direktion, Zürich, Schmelzbergstrasse 22.

### Gesucht

ein jüngerer

## INGENIEUR

mit mehreren Jahren Praxis für Aufnahmen und Projektierung einer Wasserkraftanlage. Gute englische Sprachkenntnisse erwünscht. Eintritt nach Uebereinkunft. Gefl. Anmeldungen mit Bild, ungefähren Ansprüchen und curriculum vitae unter Chiffre Z. P. 2824 befördert Rudolf Mosse, Zürich.

### Zu verkaufen:

20 Kreuzstöcke, 1,10/1,50 u. 1,45 m, alles mit Doppelfalz, scharniert, Einige Türgerichte, 1,00/2,25 m. Rundstäben u. einige m. Konsolen, Einige Schüttsteine in Mosaik geschliffen mit Rundstab. 50/60, Eine Zementsteinmaschine „Rapied I“, wie neu, billig, Eine Schreibmaschine „Presto“, noch wie neu, bei Alfred Möckli, Baumeister, Schlatt (Thurgau).

### Zu verkaufen:

Infolge Aenderung der Stromverhältnisse, eine Anzahl

## Gleichstrommotoren

220 Volt, 1—17 PS.

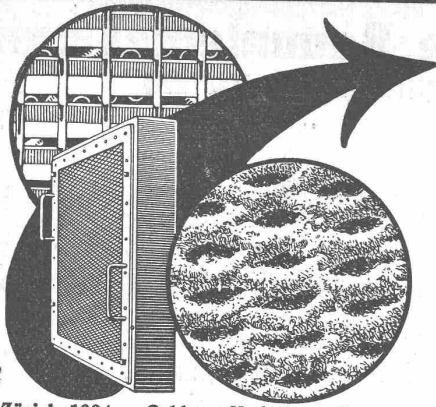
Die Motoren sind noch wie neu und können in unserm Werk (Betriebsbureau 65) besichtigt werden.

GEBRÜDER SULZER, AKT.-GES., WINTERTHUR.

**Erfindungs-Patente**  
Marken-, Muster- & Modell-Schutz im In- u. Ausland  
**H. KIRCHHOFER vormalig**  
**Bourry-Séquin & Co., ZÜRICH**  
1880 Gegründet

### BETRIEBS-LEITER

für Ziegelei gesucht, wenn möglich m. Kapitalbeteiligung z. Vornahme von Erweiterungsarbeiten. Gut fund. Unternehmen, Lebensstellung. Zeugnisse und Gehaltsansprüche unt. Chiffre Z. G. 2835 beförd. Rudolf Mosse, Zürich.



# Pat. VISCIN- L U F T F I L T E R

für Lüftungs- und Heizungs-Anlagen, Turbogeneratoren,  
Kompressoren, Motoren usw.

BESTES FILTER DER GEGENWART

3000 Anlagen mit 55 Millionen Stundenkubikmeter ausgeführt

Glänzende Resultate  
Brochure No. S 304 kostenlos

## VENTILATOR A.-G., STÄFA

FRÜHER F. WUNDERLI, USTER UND A. KÜNDIG, ZÜRICH/BASEL.

Zürich 1894 Goldene Medaille Bern 1914

# PHILIPS

## ARGENTA DAS NEUE LICHT

EINE LEUCHTENDE KUGEL  
AUS MILCHGLAS OHNE SPITZE  
SCHONT DIE AUGEN UND VER-  
MEIDET STÖRENDE SCHATTEN

IN ALLEN GUTEN FACHGESCHAFTEN ERHÄLTICH

PHILIPS LAMPEN A.-G. ZÜRICH



Wer  
die einheimische Industrie schützen will  
verlangt

# SCHWEIZ LINOLEUM

**HELVETIA MARKE**

Linoleum A.-G. Giubiasco (Schweiz) :: Agentur in Zürich, Bleicherwegplatz 50