

**Zeitschrift:** Schweizerische Bauzeitung  
**Herausgeber:** Verlags-AG der akademischen technischen Vereine  
**Band:** 81/82 (1923)  
**Heft:** 25

## Werbung

### Nutzungsbedingungen

Die ETH-Bibliothek ist die Anbieterin der digitalisierten Zeitschriften. Sie besitzt keine Urheberrechte an den Zeitschriften und ist nicht verantwortlich für deren Inhalte. Die Rechte liegen in der Regel bei den Herausgebern beziehungsweise den externen Rechteinhabern. [Siehe Rechtliche Hinweise.](#)

### Conditions d'utilisation

L'ETH Library est le fournisseur des revues numérisées. Elle ne détient aucun droit d'auteur sur les revues et n'est pas responsable de leur contenu. En règle générale, les droits sont détenus par les éditeurs ou les détenteurs de droits externes. [Voir Informations légales.](#)

### Terms of use

The ETH Library is the provider of the digitised journals. It does not own any copyrights to the journals and is not responsible for their content. The rights usually lie with the publishers or the external rights holders. [See Legal notice.](#)

**Download PDF:** 13.03.2025

**ETH-Bibliothek Zürich, E-Periodica, <https://www.e-periodica.ch>**

# Schweizerische Bauzeitung

**Abonnementspreis:**  
Schweiz 40 Fr. jährlich  
Ausland 50 Fr. jährlich

**Für Vereinsmitglieder:**  
Schweiz 32 Fr. jährlich  
Ausland 40 Fr. jährlich  
sofern beim Herausgeber  
abonniert wird

WOCHENSCHRIFT

FÜR BAU-, VERKEHRS- UND MASCHINENTECHNIK

GRÜNDER ING. A. WALDNER, HERAUSGEBER ING. CARL JEGHER, ZÜRICH

Verlag: A. & C. Jegher, Zürich — Kommissionsverlag: Rascher & Cie., Zürich und Leipzig

ORGAN

**Insertionspreis:**

4-gespalte Colonelzeile od.  
deren Raum . 50 Cts.  
Haupttitelseite: 80 Cts.  
Alleinige Inseraten-An-  
nahme: Rudolf Mosse,  
Annoncen-Expedition,  
Zürich, Basel und deren  
Filialen und Agenturen

DES SCHWEIZ. ING.- & ARCHITEKTEN-VEREINS & DER GESELLSCHAFT EHEM. STUDIERENDER DER EIDG. TECHN. HOCHSCHULE.

## OTIS-AUFZÜGE

130 000 ANLAGEN AUSGEFÜHRT, DAVON IN EUROPA ÜBER 30 000

OTIS-AUFZUGSWERKE, FABRIK WÄDENSWIL.

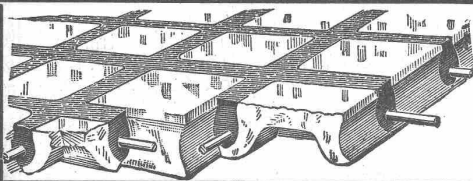
### RUBAG

Seideng.16 ZÜRICH, Telef. Sel.4957

Bagger aller Art  
Hebezeuge  
Winden, Drahtseile

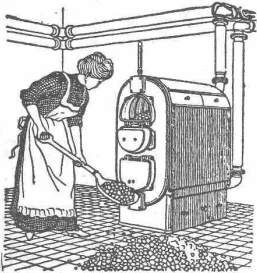
### Betonmischer „Kunz“

Alleinverkäufer der bestbewährten Marke „Sonthofen“



GLASBETON, System Keppler  
LUXFER - PRISMEN - OBERLICHTER

Rob. Looser  
Zürich 4  
Badenerstrasse 41



## Strebelwerk Zürich

Rämistrasse 5, Tel. Hottingen 49.33

**Original-Strebelkessel**

tragen auf jedem Kesselgliede diese Schutzmarke.



**Durotect**

teerfreier Dachstoff  
für Bedachungen



**Protect**

Asphalt-Isolierstoff mit Juteeinlage  
für Isolierungen

# Meynadier & Cie., Zürich 8

PERSONEN-  
u. LASTEN-  
**AUFZÜGE**  
KRANEN  
FLASCHENZÜGE  
**MOTOREN**  
1/100 ÷ 30 PS



**SCHINDLER & CO**  
LUZERN  
GEGRÜNDET  
1874

*Rauschenbach*

Moderne  
**Holzbearbeitungs-  
Maschinen**



**MRS**

Verlangen Sie  
Kataloge und Prospekte!  
Ingenieurbesuch kostenlos  
**Maschinenfabrik Rauschenbach  
A.-G., Schaffhausen**

Hochleistungs-  
Vollgatter Modell VB.



Das lästige  
und zeitraubende  
Zerschneiden der

**Drahtziegel-  
-Rollen**  
fällt weg. Die  
**Schweiz. Drahtziegel-  
Fabrik A.-G., Lotzwil**  
liefert  
**Drahtziegel-  
-Streifen**  
in allen Breiten.

Muster und Preislisten verlangen  
Goldene Medaillen:  
Bern 1914, Barcelona 1921

**Wasser-Versorgungen**

Neu! RITTMAYER's Neu!

**Fern-Oeffner**  
für Lösch-Reservoirs mit Funktions- und  
Rückmelde-Kontrolle  
Patent angemeldet.

Erste Anlagen geliefert für W.-V. Biberist und Nänikon.  
In Auftrag: Anlage für Zurzach, Bauleitung: Ing. J. Bos-  
sard, Thalwil. Weitere Anlagen geliefert für W.-V. Salve-  
nach. In Auftrag: Anlagen für Gunten und Sigriswil,  
Bauleitung: Ing. H. C. Ryser, Bern.

**Wasserstand-Fernmelder**  
System Rittmeyer, für grosse und grösste Distanzen und  
weitgehendste Anforderungen, sowie zur Steuerung voll-  
automatischer Pumpwerke geeignet.

**F. RITTMAYER, ZUG**  
SPEZIALFABRIK FÜR WASSERSTAND-FERNMELDER

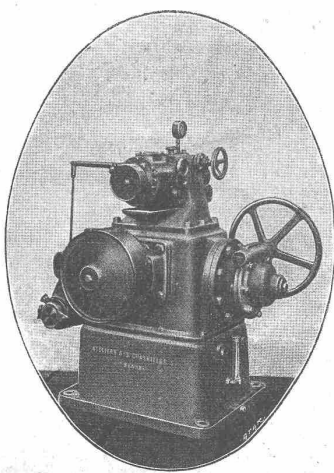
**ATELIERS DES CHARMILLES S. A. GENÈVE**

109, ROUTE DE LYON

**TURBINES  
HYDRAULIQUES**

**RÉGULATEURS BREVETÉS**

**FONDERIE  
DE FER ET DE BRONZE**

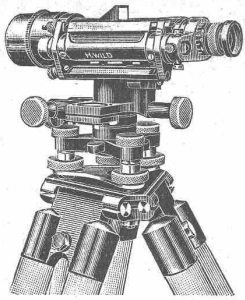


**TURBINES  
HYDRAULIQUES**

**RÉGULATEURS BREVETÉS**

**FONDERIE  
DE FER ET DE BRONZE**

RÉGULATEUR DE VITESSE BREVETÉ  
MODÈLE 1923



Der neue **WILD'sche THEODOLIT**  
das Wild'sche Nivellier-Instrument

**Leisten am meisten Sind mässig im Preis**

Kataloge durch die

**Verkaufs-Aktiengesellschaft**  
H. Wild's geodätische Instrumente

**Heerbrugg**  
(St. Gallen)

**Emil Steiner Maschinen-Handlung Wiedikon-Zürich**  
Birmensdorferstrasse 88

Zu verkaufen: Stets grosser Vorrat an gebrauchten Reservoirs, Transmissionen, Maschinen aller Art, sowie Ankauf kompl. Fabrikeinrichtungen, Eisen und Metalle zu höchsten Preisen.

**J. Schärer, Drechslerei, Richterswil**  
empfiehlt sich

Architekten u. Baumeistern zum Herstellen aller Drechsler-Arbeiten. Spezialität: Elektr. Holzbeleuchtungs-Körper nach Zeichnungen und Entwürfen bei billigster Berechnung.

**KITTLLOSE GLASDÄCHER**  
System Zimmermann

**WALTHER & MÜLLER**  
- BERN -

**IMPRÄGNIERANSTALT UND SÄGEREI:**

**SCHWEIZ-GESELLSCHAFT FÜR HOLZKONSERVIERUNG A-G ZOFINGEN**

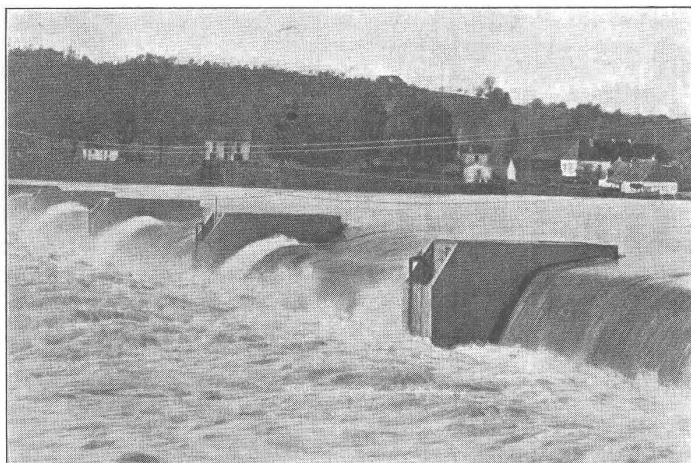
Bahnschwellen  
Hölzer für Brücken und Wasserbau  
Pfähle, Einzäunungen  
Holzpflaster

Imprägnierung mit Teeröl und Triolith nach Vorschriften der Schweiz. Bundesbahnen.

**Selbstfätiger Hochwasserschutz**

bei Wehranlagen und Talsperren. Selbstfätige Wasserspiegel- und Abflussregulierung an bestehenden und Neuanlagen.

**Selbstfätige und von Hand bedienbare Wehrkonstruktionen.**



Ausgeführt und im Bau über 2500 Meter Wehrbreite für zirka 22500 m<sup>3</sup>/sek Regulierfähigkeit.

Illustrierter Katalog, Projekte und Kostenanschläge.

**Stauwerke A.-G., St. Peterstrasse 15, Zürich 1**

3000 Anlagen installiert.

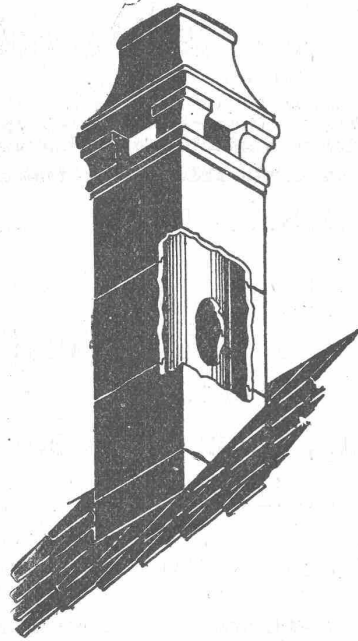
Billig in Anschaffung    GOLDENE MEDAILLE    Kostenlos im Betrieb  
 BERN 1914

# EXPLOSIONSICHERE BREVO BENZIN & OEL-ANLAGEN

PRIMA REFERENZEN

Unentbehrlich zur Lagerung von Benzin u. allen andern feuergefährlichen Flüssigkeiten  
 in Autogaragen, industriellen Betrieben, Handelsgeschäften, Lagerhäusern, Grosslagern, etc.

EXPLOSIONS & FEUERSCHUTZ + BREITSCHUH & VORBRÜD + Apparatebau-Anstalt - BERN



## Sparkamin

+ Patent 88876

Auch sehr geeignet  
zum Entlüften

Prospekt und Offerte  
kostenlos durch die

# Ziegel <sup>A.</sup>/<sub>G.</sub> Zürich

Tel. Selnau 66.98

# MILLER

## Neuzeitliche Vermessungs - Instrumente D. R. P.



### Druckfreie Triebanordnung

### Werkstätten für Präzisions-Mechanik

### Gebrüder MILLER G. m. b. H.

Gegründet 1871    Innsbruck    Liste Geo 22 kostenlos

GESELLSCHAFT DER LUDW. VON ROLL'SCHEN EISENWERKE  
 · FILIALE: EISENWERK CLUS KT. SOLOTHURN ·



# TRANSMISSIONEN

in moderner Ausführung, mit Ringschmierlagern oder Kugellagern.  
 Komplette Anlagen für alle Industriezweige.

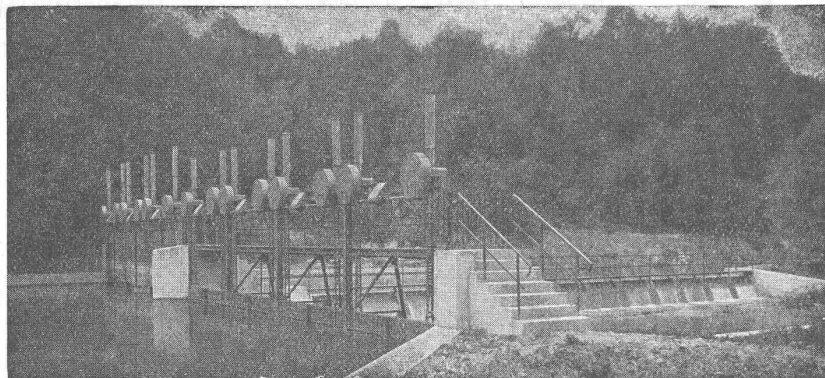
**Benn's Patent-Reibungskupplungen.**  
**Elektromagnetische Reibungskupplungen.**  
Patentiert in der Schweiz und im Auslande.

**Patent-LENIX-Getriebe**

FILIALE: GIESSEREI OLTEN

**Rohguss zu Riemenscheiben und Zahnrädern**  
jeder Grösse und Konstruktion.

Riemenscheiben



# W. Koch & Co., Zürich

## Stauwehrranlagen

Maschinenfabrik  
Eisenbau — Giesserei

### MARTI & Cie.

Landesplattenberg, ENGI-Glarus  
**Dachschiefer**  
in allen Sorten. Rohe und geschliffene  
**Schieferplatten**  
für alle Bauzwecke  
Fenstersimsen, Plissoiranlagen, Tischplatten,  
Ofen-Unterlags- und Deckplatten, Anschreib-  
und Schulwandtafeln

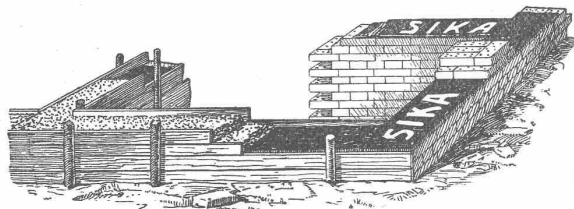
### Kies- u. Sandwäschen

baut als langjährige Spezialität

Excelsior Maschinenbau-Gesellschaft Stuttgart

Postschliessfach Nr. 2133 in SCHAFFHAUSEN

# HORIZONTAL-ABDICHTUNGEN



Die **Sika**-Mauerhorizontalabdichtungen sind zuverlässig, billig und von jedem Maurer ausführbar. Auf **Sika**-Isolierung kann man sogleich hinterher betonieren und mauern. — Beste Referenzen von grossen Bauten, die in Grund- und Bergwasser haltigem Boden stehen.

*Wir liefern auch dauernd dichte, elastische Isolierstoffe, wie für alle vorkommenden Dichtungen und dichtende Imprägnierungen, wie auch dichtende, unverwüslliche Putzanstrich-Fabrikate.*

## KASP. WINKLER & CO., ALTSTETTEN-ZÜRICH

Fabrik chem.-bautechn. Produkte für Hoch- und Tiefbau

Telephon: Selnau 39.63

Telegramme: „SIKA“

# MASCHINENFABRIK OERLIKON OERLIKON

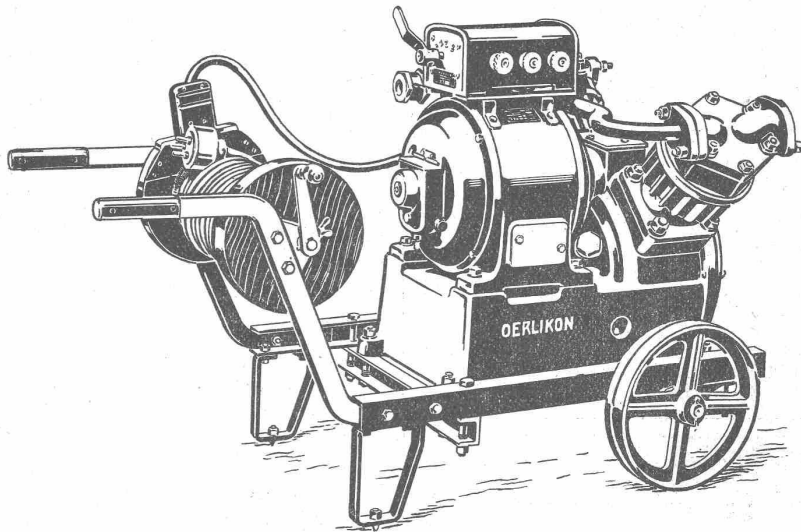
**Oerlikon-  
Klein-  
Kompressoren**

**für**

**Bahnen,  
Pressluftwerk-  
zeuge,  
Sandstrahl-  
gebläse,**

**etc.**

**Kleinster  
Kraftverbrauch**



**Oerlikon-  
Vakuumpumpen**

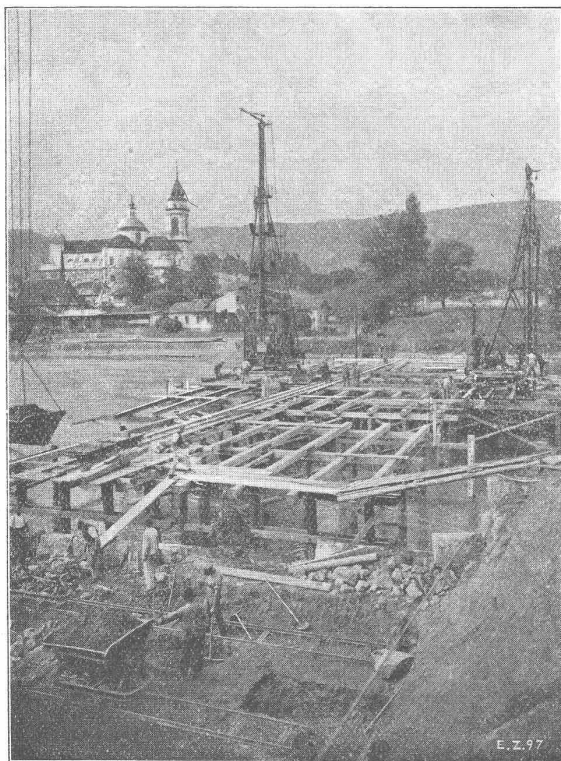
**für**

**Vakuumbremsen,  
Trockenanlagen,  
Koch-  
einrichtungen,**

**etc.**

**Kleinster  
Kraftverbrauch**

## Fahrbare Oerlikon-Vakuumpumpen



**Rötibrücke in Solothurn**  
(Ausführung in Gemeinschaftsunternehmung)  
Aufnahme vom 19. September 1923

## Ed. Züblin & Cie. A.-G. Zürich-Basel

**Projektierung und Ausführung  
von Hoch- und Tiefbauten**

Spezialitäten:

- Eisenbetonpfahlrammungen
- Brücken in Beton und Eisenbeton
- Silos und Lagerhäuser
- Kläranlagen-System Züblin
- Wasserbauten und Foundationen
- Tiefbohrungen