

Zeitschrift: Schweizerische Bauzeitung
Herausgeber: Verlags-AG der akademischen technischen Vereine
Band: 81/82 (1923)
Heft: 26

Werbung

Nutzungsbedingungen

Die ETH-Bibliothek ist die Anbieterin der digitalisierten Zeitschriften. Sie besitzt keine Urheberrechte an den Zeitschriften und ist nicht verantwortlich für deren Inhalte. Die Rechte liegen in der Regel bei den Herausgebern beziehungsweise den externen Rechteinhabern. [Siehe Rechtliche Hinweise.](#)

Conditions d'utilisation

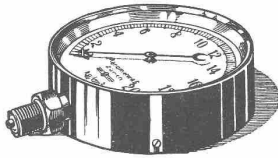
L'ETH Library est le fournisseur des revues numérisées. Elle ne détient aucun droit d'auteur sur les revues et n'est pas responsable de leur contenu. En règle générale, les droits sont détenus par les éditeurs ou les détenteurs de droits externes. [Voir Informations légales.](#)

Terms of use

The ETH Library is the provider of the digitised journals. It does not own any copyrights to the journals and is not responsible for their content. The rights usually lie with the publishers or the external rights holders. [See Legal notice.](#)

Download PDF: 29.01.2025

ETH-Bibliothek Zürich, E-Periodica, <https://www.e-periodica.ch>



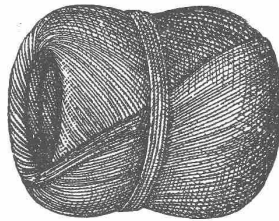
Manometer A.-G., Zürich, Armaturen-Fabrik

(vormals Schäffer & Budenberg, Filiale Seebach, ständige Fabrikation seit 1896)

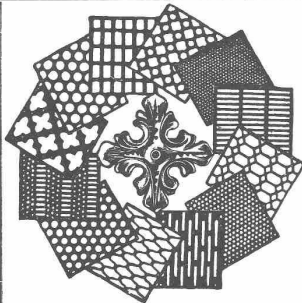
Manometer, Thermometer, Ventile, Hähne, Schieber in jeder Ausführung und für alle Zwecke. Injektoren, Anwärmeapparate, Pumpen, Kondensstöpfe, Reduzier-ventile, Wasserstände, Sicherheitsapparate, Gläser, Elektrische Temperaturmesser und Druckmesser mit elektrischem Kontakt. Kontroll- u. Prüfapparate, Dampfmesser.

Meister & Co, Rüegsau (Bern)

(Gegründet 1869)



Fabrik von Bindfaden, Seilerwaren aller Art, Roll-laden- und Jutegurten, Treibriemen und Transportgurten
 Prompte und reelle Bedienung
 Verlangen Sie Muster und Preise



H. HEER & Co. OLTEN

SPEZIALITÄT:
 Gelochte und gepresste Bleche

Alfr. Schmidweber's Erben
 Zürich 8 — Dietikon
Innen- und Aussendekorationen
 in poliertem Marmor und Granit
 Goldene Medaille Schweizer. Landes-Ausstellung
 Bern 1914

Hartschotterwerk
 Inhaber: H. GATTIKER-TANNER, Rapperswil
 empfiehlt seine anerkannt erstklassigen
PFLASTERSTEINE u. HARTSCHOTTER
 Spezialhartschotter für Teerungen
 Mauersteine, Flickschotter, Betonsand
 Bureau Mühlehorn, Tel. 27 - Bureau Rapperswil, Tel. 103
Quinten-Mühlehorn

Holzwarenfabrik Baar

Telephon 14 Telephon 14

Beste Bezugsquelle
 für Karretten, Stielwarenu. Massenartikel

HEINRICH BRÄNDLI

Asphalt-, Dachpappen- und Holzzement-Fabrik

BORGEN

Wasserdichte Abdeckungen

Asphaltarbeiten

Alle Teer- und Asphalt-Produkte

CENTRALHEIZUNGS-FABRIK Heinrich Gutknecht
 Zürich 8, Dufourstr. 20I

Asphalt-Emulsion A.-G. Zürich Hafnerstrasse 7

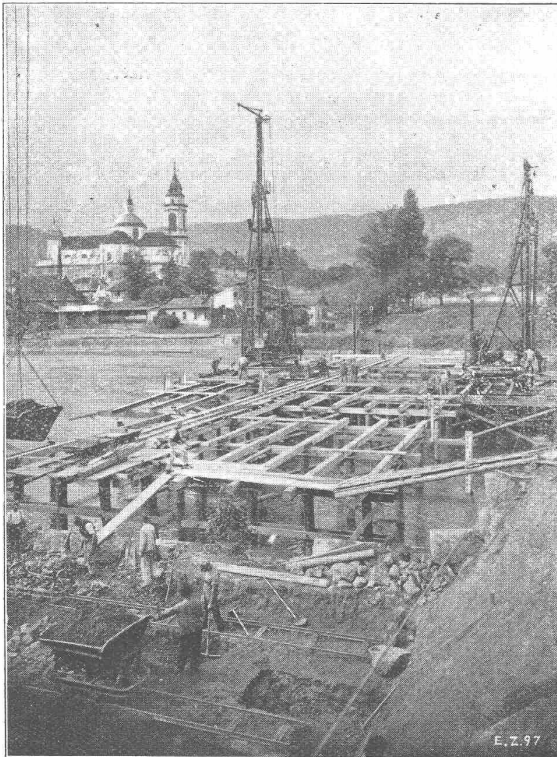
Unternehmung für Asphaltarbeiten



Land- und Forstwirtschaftliches Institut der Eidgenössischen Technischen Hochschule, Zürich

Abdichtung mit Mammut
Ausgeführt durch Asphalt-Emulsion A.-G.
Zürich

Mammutabdichtungen für Brücken,
Tunnels, Dächer, Terrassen, Fundamente,
Asphalt-Emulsion- und Eweol-Isolieranstriche,
Porolith-Mörtelzusatz,
Gussasphalt-Beläge.



Röti-Brücke in Solothurn
(Ausführung in Gemeinschaftsunternehmung)
Aufnahme vom 19. September 1923

Ed. Züblin & Cie. A.-G.

Zürich-Basel

Projektierung und Ausführung
von Hoch- und Tiefbauten

Spezialitäten:

Eisenbetonpfahlrammungen
Brücken in Beton und Eisenbeton
Silos und Lagerhäuser
Kläranlagen-System Züblin
Wasserbauten und Fundationen
Tiefbohrungen



DRUCKLEITUNGEN BRUSIO

SOCIÉTÉ ANONYME
DES FORGES ET ACIÉRIES DE DILLING
s./SARRE

DILLINGER HÜTTENWERKE A.-G.
DILLINGEN-SAAR

GEGRÜNDET 1685

**GESCHWEISSTE HOCHDRUCK-
ROHRE:**

SPEZIALITÄT:
**QUALITÄTS-BLECHE FÜR GENIETETE
TURBINEN-ROHRE**

**AUSGEFÜHRTE ANLAGEN IN DER SCHWEIZ MIT
GESCHWEISSTEN HOCHDRUCK-ROHREN:**
KRAFTWERKE BRUSIO IN CAMPOCOLOGNO, GRAUBÜNDEN
KRAFTWERK BURGLAUENEN DER JUNGFRAU-BAHN
KRAFTWERK VERNAYAZ — APROZ s./NENDAZ
DALA IN OBERWALLIS

**QUALITÄTSBLECH-LIEFERUNGEN FÜR GENIETETE
ROHRE:**

LUZERN-ENGELBERG
KANDER-, RABIUSA- UND VERZASCA-WERKE
UND VIELE ANDERE MEHR.

VERTRETER FÜR DIE SCHWEIZ:

„SOGÉCO“

AKTIENGESELLSCHAFT FÜR DEN HANDEL MIT INDUSTRIE-
PRODUKTEN VORMALS HENRI SCHOCH
ZÜRICH

Walo Bertschinger

ZÜRICH, Hafnerstrasse 7.

Spezialfirma für:

Geleisebau

Ständiges grosses Lager in
Normalbahn- und Fabrikgeleisen,
Weichen und Drehscheiben.
Geleiseneubau, Unterhalt, Reparaturen.
Geleisebauwerkstatt.

Abnorme Geleise-Anlagen.

Strassenbau

Asphalt- und Teermakadam.
Oberflächenteerungen.
Neuanlagen.
Unterhalt.

Strassenwalzen-Betrieb.

Submissions-Anzeiger

Termin	Auskunftstelle	Ort	Gegenstand
3. Januar	Kant. Hochbauamt	Zürich	Verschiedene Innenarbeiten und Aufzüge im Kantonsspital Winterthur.
3. "	Oberingenieur S. B. B.	Luzern	Eisenkonstruktion (120 t) für die neue Emmenbrücke bei Werthenstein.
5. "	Obertelegraphendirektion	Bern	22000 imprägnierte Holzstangen von 7 bis 12 m Länge.
7. "	Licht- u. Wasserwerke	Langenthal	Erweiterung der Wasserversorgung Langenthal.
31. "	Berner-Alpenbahn-Ges.	Bern	Sämtliche Bauarbeiten für den Dampfschiffkanal in Thun.



Ventilatoren

und Ventilations-Anlagen für alle Industriezweige,
sowie

Entnebelungs-Anlagen, Tröckne-Anlagen, Luft-
heizungs-Anlagen, Pneumatische Transport-
Anlagen, Späne- und Staubabfangungs-An-
lagen, Luftturbinen und Blechrohrleitungen
nach

eigenen, langjährig bestbewährten
Spezial-Konstruktionen.

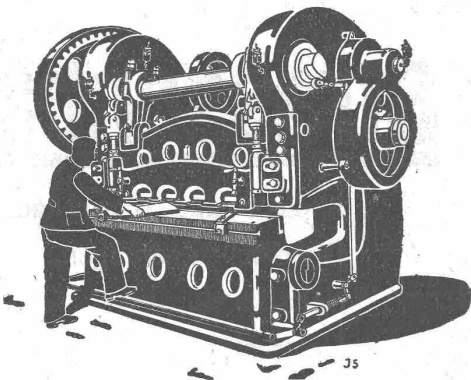
Wanner & Co. A.-G., Horgen

MASCHINENFABRIK

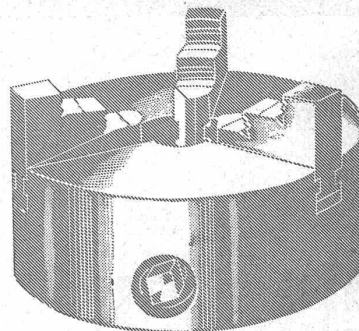


WEINGARTEN
vorm. Hch. Schatz A-G.
Weingarten-Württg.

Eisen- und Blech-Bearbeitungsmaschinen



Spannwerkzeuge



Klingelberg

W. Ferd. Klingelberg Söhne
Präzisions-Werkzeug- und Maschinenmesserfabriken
Zweigniederlassung Zürich

Selbstwähler- Anlagen



"SIEMENS"
ELEKTRIZITÄT SERZEUGNISSE A.-G.
Abt. Siemens & Halske, Bureaux in Bern, Lausanne und Zürich.



Neu! **Neu!**
Patentiert. Breveté.

SUBOX

Verbleiung durch Anstrich
Die Farbe der Zukunft: mehrjährig erprobt; äusserst ökonomisch

Metallisierung jedes gestrichenen Gegenstandes

Besten und billigsten Schutz gegen äussere schädliche Einflüsse für Eisen, Blech, Holz, Zement, Papier, Eternit etc.

Subox-Rostfrass

(Deckfarbe unnötig)

Alleinfabrikation durch die **Subox A.-G.**, Langstrasse 187, Zürich 5 - General-Vertreter für die Schweiz: **Paul Kuoni**, Sonnenquai 3, Zürich 1 - Vertreter für die Kantone St. Gallen, Thurgau und Appenzel: **A. G. Salzmann & Co.**, Geltenwilenstrasse 18, St. Gallen.

Cliche's **Armbruster & Söhne**
für Buchdruck Ob. Zäune. Zürich
Tel. Hott.: 63 65

Schweizer Maschinen-Ingenieur
E. T. H., eigenes Bureau New-York, empfiehlt sich Industrie-Kreisen zur Uebernahme von Aufträgen, Einkäufen, Vertretungen und Vermittlung von Geschäften.
Prima Referenzen. — Offerten unter Chiffre Z. S. 2788 befördert Rudolf Mosse, Zürich.



Sämtliche
**Zerkleinerungs-
Sortier- u. Waschmaschinen**
für die Baubranche

Stabile, fahrbare und Automobil-
Steinbrecher
Kauf — Miete
Strassenbaummaschinen

U. Ammann, Langenthal
Maschinenfabrik A.-G.

Steinbrecher

3000 Anlagen installiert.

Billig in Anschaffung **GOLDENE MEDAILLE** Kostenlos im Betrieb
 BERN 1914

EXPLOSIONSICHERE BREVO BENZIN & OEL-ANLAGEN

PRIMA REFERENZEN

Unentbehrlich zur Lagerung von Benzin u. allen andern feuergefährlichen Flüssigkeiten
 in Autogaragen, industriellen Betrieben, Handelsgeschäften, Lagerhäusern, Grosslagern, etc.

EXPLOSIONS & FEUERSCHUTZ + BREITSCHUH & VORBRÜD + Apparatebau-Anstalt - BERN

MARTI & Cie.

Landesplattenberg, ENGI-Glarus
Dachschiefer
 in allen Sorten. Rohe und geschliffene
Schieferplatten
 für alle Bauzwecke
Fenstersimsen, Pissoiranlagen, Tischplatten,
Oefen-Unterlags- und Deckplatten, Anschreib-
und Schulwandtafeln

Patentanwalts-Bureau

E. BLUM & Co., Bahnhofstr. 74 **ZÜRICH 1**

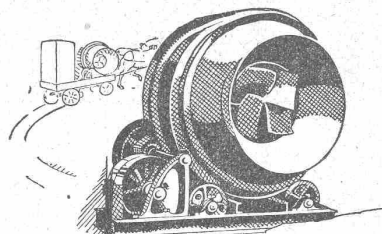
Patentverkauf oder Lizenzabgabe

Die Inhaber der Schweizerpatente:

- No. 92636, Dispositivo di regolazione della temperatura del liquido in caldaie elettriche, specialmente ad uso di termositone,
- No. 93019, Legierung aus Blei und Erdalkalimetallen,
- No. 100037, Dispositif de suspension des plaques dans les récipients d'accumulateurs électriques,
- No. 92660, Ablaufvorrichtung an Waschtischbecken und dergleichen,
- No. 90907, Spülwasserbehälter für Klosetts,
- No. 91837, Verfahren zur Herstellung von linoleumartigen, elastischen Belagmassen,
- No. 89602, Papierschlach und Verfahren zur Herstellung desselben,
- No. 98403, Vertikale Verbrennungskraftmaschine,
- No. 91207, Kolbenpumpe,
- No. 97135, Zum Anwerfen von Maschinen dienende, umklappbare Handhabe, deren Umklappen durch die Zentrifugalkraft ausgelöst wird,
- Mo. 67795, Kugelkäfig für Kugellager,
- No. 84792, Verfahren und Ofen zum gleichmässigen Erhitzen der Laufringe von Kugel- und Rollenlagern,
- No. 76121, Verfahren zur Härtung von Rotationskörpern,
- No. 93364, Rollenlager,
- No. 96158, Procédé et machine pour la fabrication de tubes en ciment-amianté et matières analogues,
- No. 87810, Rollenlager,

wünschen mit schweizerischen Fabrikanten in Verbindung zu treten, behufs Verkaufs der Patente, beziehungsweise Abgabe der Lizenz für die Schweiz, zwecks Fabrikation der Patentgegenstände i. d. Schweiz. Reflektanten belieben sich um weitere Auskunft zu wenden an das

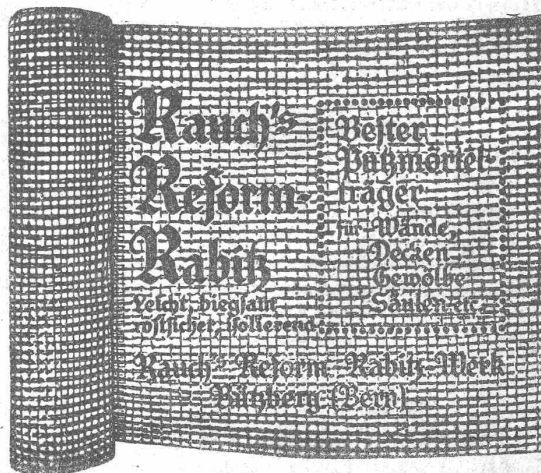
Patentanwalts - Bureau
E. BLUM & Co., Bahnhofstr. 74
ZÜRICH 1.



OEHLER
Mischmaschinen

sind zur Zeit im Wäggital bei der
 Rempen-Staumauer im Betrieb.

EISEN- UND STAHL-WERKE
OEHLER & Co, A.-G., AARAU



Ingenieurbureau F. BOESCH

Nachfolger von L. Kürsteiner

Pelikanstrasse 3 - **ZÜRICH** - Tel. Selnau 52.23

Projekte, Kostenberechnungen, Bauleitungen
 Expertisen und Gutachten

für

Hoch- und Niederdruck-Wasserkraftanlagen, Schiffahrtsanlagen
 Kanalisations- und Kläranlagen, Wasserversorgungen
 Brückenbauten etc.

Bau-Ausschreibung.

Sämtliche Bauarbeiten für den

Dampfschiff-Kanal Thun

werden hiemit zur öffentlichen Konkurrenz ausgeschrieben.

Die Unterlagen liegen auf dem technischen Bureau der unterzeichneten Gesellschaft (Bern, Genfergasse 11) zur Einsicht auf, woselbst auch die Eingabeformulare bezogen werden können.

Die Bauarbeiten gelangen nur zur Ausführung, wenn die Finanzierung des Baues innert nützlicher Frist zustande kommt.

Die Offerten sind bis zum 31. Januar 1924 einzureichen.

Bern, den 12. Dezember 1923.

Berner-Alpenbahngesellschaft

Bern-Lötschberg-Simplon:

Der Direktor: Kunz.

Fachmann

wünscht sich an

Bauschreinerei

auf dem Lande finanziell zu beteiligen. Offerten unter Chiffre Z. L. 2916 an Rudolf Mosse, Zürich.

Gesucht für die Wintermonate ein **Architekt** od. **Bautechnik.** für die Projektierung von Umbauarbeiten. Offerten unter Chiffre Z. M. 2879 befördert **Rudolf Mosse, Zürich.**

Architekt mit Diplom der französischen Regierung sucht für sofort einen **Schweizer-Architekt**, der befähigt ist, sämtliche Projekte, Ausführungs- u. Detail-Pläne auszuarbeiten. Feste Anstellung. Eilofferten richten an Arch. Paul Cocula, 17, Rue Bodin, Périgueux (Dordogne), Frankreich.



Walser & Co.
WINTERTHUR
Industriebauten
Ofen-Anlagen
FÜR ALLE ZWECKE & BRENNSTOFFE
Kesselinmauerungen
Hochkamine
Bau-u. feuerfeste Materialien
PROJEKTE - EXPERTISEN

ARCHITEKTUR-KARTON-MODELLE
H. LANGMACK. ZÜRICH
FORCHSTRASSE 290

Patent-Verwertung

Der Inhaber des schweizerischen Patentes Nr. 92719 vom 21. Dezember 1920, betreffend:

„Bauspielzeug“, wünscht das Patent zu verkaufen, in Lizenz zu geben oder anderweitige Vereinbarungen für die Fabrikation in der Schweiz einzugehen.

Anfragen befördert **H. Kirchofer** vormals Bourry-Séquin & Co., Ingenieur- u. Patentanwaltsbureau in **Zürich 1, Löwenstr. 51.**

Patent-Verwertung

Die Inhaberin des schweizerischen Patentes Nr. 84527 vom 6. Dezember 1918, betreffend:

„Elektrischer Schmelzofen“ wünscht das Patent zu verkaufen, in Lizenz zu geben oder anderweitige Vereinbarungen für die Fabrikation in der Schweiz einzugehen.

Anfragen befördert **H. Kirchofer** vormals Bourry-Séquin & Co., Ingenieur- und Patentanwaltsbureau in **Zürich 1, Löwenstrasse 51.**

KITTLLOSE GLASDÄCHER
System Zimmermann

WALTHER & MÜLLER
- BERN -

Erfindungs-Patente
Marken-Muster & Modell-Schutz im In- u. Ausland
H. KIRCHHOFER vormals
Bourry-Séquin & Co., ZÜRICH
1880.
Gez. gründet L.

Commune de Fleurier

Mise au concours

La Commune de Fleurier (Neuchâtel) met au concours un poste d'Ingénieur électricien pour la direction et l'exploitation de ses services industriels. Connaissance approfondie de la branche électro-technique. Connaître le français comme langue maternelle et posséder suffisamment la langue allemande. Entrée immédiate si possible. Adresser offres avec indication de prétentions, au Conseil Communal, jusqu'au 15 janvier 1924.

Fleurier, le 11 décembre 1923.

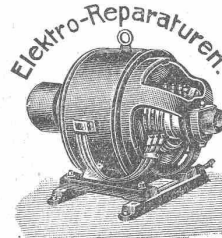
Conseil Communal.

Importante entreprise de travaux Publics suisse demande

INGENIEUR

d'un certain âge, bien introduit auprès des autorités, C. F. F. etc. Offres sous chiffre C. 9471 X. à Publicitas Genève.

Elektromechan. Reparatur - Werkstätte



Gebrüder MEIER, Zürich 5

Telephon Selnau 73.32 Ausstellungsstrasse 25 Bahnstation HB.

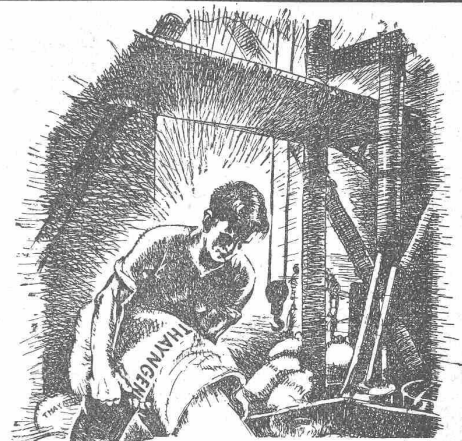
Umwicklung

Neuwicklung

Umtausch

Miete

Lieferung neuer und gebrauchter Motoren. Fahrbare Motoren. Transformatoren. Apparate.



Pulverisierter Weißkalk

(KALKHYDRAT) abgelöscht, nicht gemahlen für Maurer & Gipsler vollständig REIN & TREIBERFREI. Lange haltbar. Sofort gebrauchsfertig

Thayngen

UND RICKELSHAUSEN (THAYNGEN (SCHAFFHAUSEN)

Kalk für chemische Zwecke.

Emil Steiner Maschinen-Handlung Wiedikon-Zürich

Birmensdorferstrasse 88

Zu verkaufen: Stets grosser Vorrat an gebrauchten Reservoirs, Transmissionen, Maschinen aller Art, sowie Ankauf kompl. Fabrikinrichtungen, Eisen und Metalle zu höchsten Preisen.

Baumaterial.-Händler

mit grosser Kundschaft in Frankreich, möchte ein den Bau und die öffentlichen Werke betreffenden Geschäft bezw. Industrie provisionsweise vertreten. Paul Sablin, 127, Quai de la Gare, Paris.

PATENTE
Hans Stichelberger
Ingenieur
BASEL

KASP. WINKLER & Co., ALTSTETTEN-ZÜRICH

Telephon Selnau 39.63

Fabrik chem. Produkte für Hoch- und Tiefbau und Industrie

Telegr.: „SIKA“ Zürich

CONSERVADO 2

unverwüster, dichter Fassaden- und Innen-Putz-Anstrich, blendend weiss oder farbig. Haftet auf jedem Untergrund.

CONSERVADO 1, 3-5

Fassaden- u. Innenputz, Ziegel, Backstein, Hausteine, dichtende, konservierende, farblose und farbige Imprägnierung; säuren- und dämpfe-beständig.

PURIGO 1-5

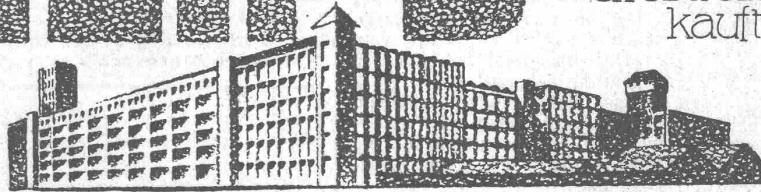
reinigt, härtet (gegen Abnutzung) und konserviert Hausteine, Putz und Cementmassen.

SERVAS

mineralischer Kalkweissle-Zusatz, macht festhaftend, dichter u. wetterfest.

PHILIPS

- Glühlampen
kauft der Kenner



PHILIPS-LAMPEN A. G.
ZÜRICH Theaterstr. 12



Wer
die einheimische Industrie schützen will
verlangt

SCHWEIZ LINOLEUM

HELVETIA MARKE

Linoleum A.-G. Giubiasco (Schweiz) :: Agentur in Zürich, Bleicherwegplatz 50