

**Zeitschrift:** Schweizerische Bauzeitung  
**Herausgeber:** Verlags-AG der akademischen technischen Vereine  
**Band:** 81/82 (1923)  
**Heft:** 6

## **Werbung**

### **Nutzungsbedingungen**

Die ETH-Bibliothek ist die Anbieterin der digitalisierten Zeitschriften. Sie besitzt keine Urheberrechte an den Zeitschriften und ist nicht verantwortlich für deren Inhalte. Die Rechte liegen in der Regel bei den Herausgebern beziehungsweise den externen Rechteinhabern. [Siehe Rechtliche Hinweise.](#)

### **Conditions d'utilisation**

L'ETH Library est le fournisseur des revues numérisées. Elle ne détient aucun droit d'auteur sur les revues et n'est pas responsable de leur contenu. En règle générale, les droits sont détenus par les éditeurs ou les détenteurs de droits externes. [Voir Informations légales.](#)

### **Terms of use**

The ETH Library is the provider of the digitised journals. It does not own any copyrights to the journals and is not responsible for their content. The rights usually lie with the publishers or the external rights holders. [See Legal notice.](#)

**Download PDF:** 29.01.2025

**ETH-Bibliothek Zürich, E-Periodica, <https://www.e-periodica.ch>**

# FÜR DAS TECHNISCHE BUREAU

## Automatische Telephon-Anlagen

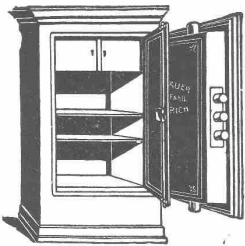
mit Anschluss an das Eidgen. Fernsprech-Netz

# Siemens

Elektrizitäts-Erzeugnisse A.-G.  
Lausanne Bern Zürich



**Vervielfältiger auf Glas „Opalograph“**  
unatnützlich und niemals ersatzbedürftig. Photographisch scharfe Abzüge von allen **Schriftstücken, Noten und Zeichnungen etc.** in **unbeschränkter Anzahl**, in beliebiger Farbe. Sehr **billiges** und äusserst **einfaches Verfahren**.  
Kostenlose Vorführung an Interessenten jederzeit durch  
**Opalograph-Compagnie C. Wunderlin & Co., Basel.**



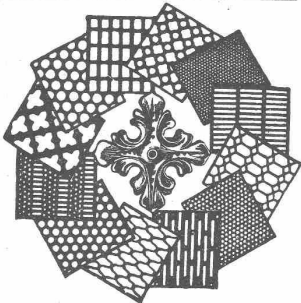
Kassenschränke  
Panzer Türen  
Tresor-Anlagen  
Bureau-möbel aus  
Stahlblech

**Bauer A.-G., Zürich 6**

Geldschrank- und Tresorbau

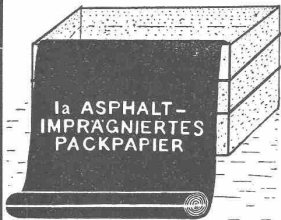
Gegründet 1862

Älteste und bedeutendste Spezialfabrik der Schweiz



**H. HEER & Co.**  
OLTEN

SPEZIALITÄT:  
Gelochte und  
gepresste Bleche



Bevor Sie sie abliefern,  
schützen Sie Ihre Fabri-  
kate gegen Nässe, Rost

etc. durch Auslegen Ihrer  
Pack-Kisten mit unsern:

**Ia. unbesandete  
Dachpappe in ver-  
schiedensten Stärken**

lieferbar in Rollen von  
20 x 1 = 20 m<sup>2</sup>

Wir liefern diese Isolier-Papiere **billigst** und halten solche stets auf  
Lager. Bei Bedarf bitten wir Sie höflich, bei uns gefälligst Offerte einzuholen.

**GYSEL & CIE.,** ASPHALTFABRIK **HORGEN**  
KÄPFNACH  
Telephon 24 Telegramme: Asphalt

**Ia. Asphalt-  
imprägniertes  
Packpapier**

lieferbar in Rollen von  
20 x 1,30 = 26 m<sup>2</sup>

## Tiefbohrungen

**Bohr- und Schacht-Sondierungen**  
Rohrbrunnen-Anlagen — Schacht- und  
Sammel-Brunnen jeder Grösse — Komplett  
Quell- u. Grundwasser-Versorgungs-Anlagen  
— Stollenbau — Grundwasserabsenkungen  
— Fundationen jeder Art für Hoch- u. Tiefbau

**J. STRIKER, BERN**

Belpstr. 41 — Telephon-Nr. Bollwerk 59.63

**Emil Hitz - Zürich**

Telefon Seinau 6542

Birmensdorferstrasse 55

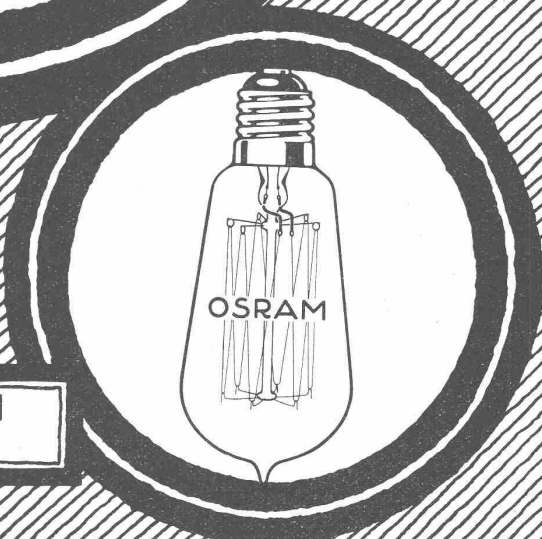
**Meth. Drahtflechterei, Gitterfabrikation**

**Maschinengeflechte - Gewellte Gitter**

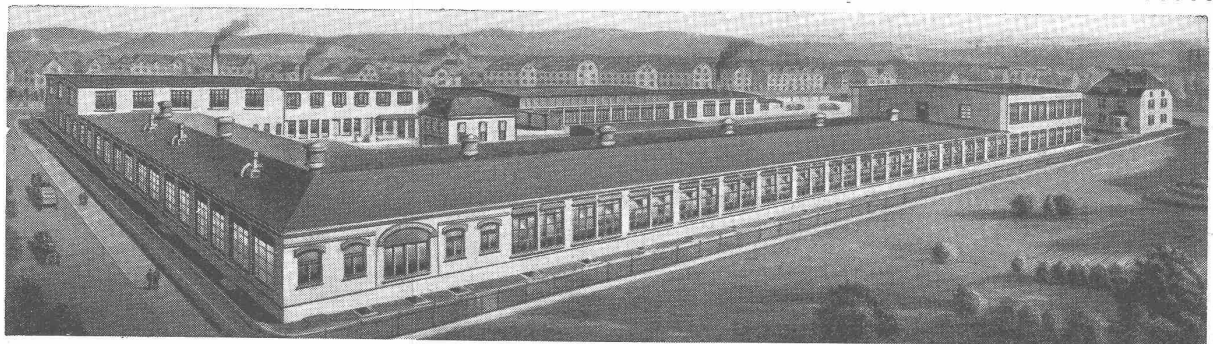
**Rabitzgeflechte - Metallgewebe etc.**

# OSRAM LAMPEN

kauft und braucht  
die ganze Welt.



OSRAM  
A.G.  
ZÜRICH



OSRAM - LAMPEN - FABRIK WINTERTHUR



**Submissions-Anzeiger**

Termin	Auskunftstelle	Ort	Gegenstand
14. Februar	Rudolf Bühler	Balzenberg (Bern)	Erstellung einer Weganlage von 4600 m Gesamtlänge.
15. "	Pfleger Hubler	Mettendorf	Sämtliche Bauarbeiten zu einem Wohnhaus.
20. "	Hochbau-bureau S B B	Luzern	Div. Bauarbeiten für ein Transformatorenhäuschen im Güterbahnhof Chiasso.
28. "	Kant. Baudepartement	Frauenfeld	Ausführung von Strassenteerungen für 1923 (Gesamtfläche 180000 m <sup>2</sup> ).
28. "	Generaldirektion S B B	Bern	Lieferung von 255 km Schwachstromkabel.

# Expansit-Korksteinplatten

sind das einzig richtige Isoliermaterial für den Hochbau zum Wärme- und Feuerschutz.

Fabriklager bei

## Wanner & Co. A.-G. in Horgen.

## Schweizer. Strassenbau-Unternehmung A. G.

**Zürich**  
Steinwiesstrasse 40 — Telephon Hottingen 43,81

**BERN**  
Laupenstrasse 8, — Telephon Bollwerk 54,54  
Telegramme: „Stuag“

**Lausanne**  
Petit Chêne 22 — Telephon 20,28

**Grösste Spezialfirma für Strassenbeläge aller Art.**  
30 Dampf- und Motorwalzen, 6 Steinbrecher.

Eigene Pflastersteinbrüche und Hartschofterwerke in Alpnach, Beckenried und Bouveret.

**Dachpappen-, Holzzement-  
und Teerprodukte-Fabrik.**

E. Beck, Pieterlen bei Biel.

Asphalt-Isolierungen, Isolier-Asphalt  
Anstrichmasse für Eisen und Beton  
Teerfreie Dachpappe „Beccoid“, Röhren- u.  
Muffenkitt, Teerstricke etc.

## Baumann, Koelliker & Co. A. G., Zürich 1

Elektrische Heiz- und Koch-Apparate  
Warmwasser-Boiler

# CENTRALHEIZUNGEN

WARMWASSER-VERSORGUNGEN ALLER SYSTEME

FILIALE CHUR

TEL. 160

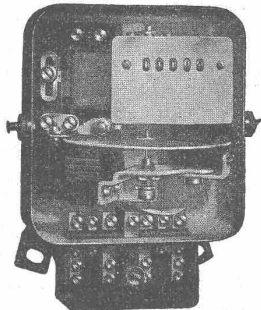
## JOH. MÜLLER

RUTI (ZÜRICH)

TEL. 30

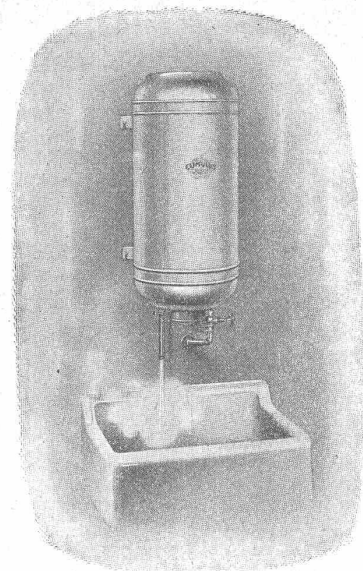
# Elektrizitätszähler

Zeit- und Sperrschalter  
Ferraris-Wattmeter  
Schaltuhren



Verlangen Sie unsere  
technischen Beschreibungen

## Landis & Gyr A.-G. Zug



**Sparsam! Sauber! Bequem!**  
sind die elektrischen Heisswasserspeicher

## „CUMULUS“

als Wandboiler in Grössen von 15, 30, 50 und 75 Liter  
als Badeboiler in Grössen von 75 und 100 Liter  
als stehende Boiler in Grössen von 100 bis 3000 Liter.

**Neu! Sparboiler „Cumulus“.** Patent angemeldet.  
Grosse Ersparnis durch Anpassung der Heisswasserbereitung an den Bedarf.

**Fabrik Elektrischer Apparate  
Fr. Sauter A.-G., Basel.**

## ATELIERS DE CONSTRUCTIONS ÉLECTRIQUES CHARLEROI (BELGIEN)

AKTIENGESELLSCHAFT MIT KAPITAL VON FR. 80 000 000.—

FILIALE IN DER SCHWEIZ IN NEUBURG

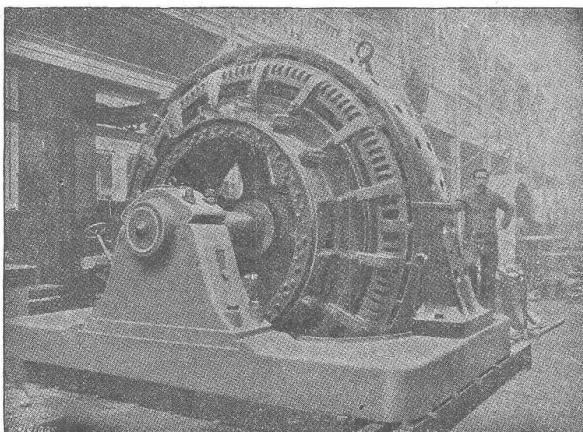
**Motoren, Generatoren, Dynamos**

Transformatoren, Umformergruppen

**Hebezeuge aller Art**

Zentrifugal-Pumpen

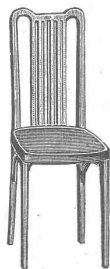
**Kabel — Lichtdrähte**



Geodätische Arbeiten jeder Art und  
Zweckbestimmung im In- und Ausland

## Vermessungen

**K. LIECHTI, DIETIKON (Zürich)**  
Ing. und Vermessungsbureau, Teleph. N. 82



**A.-G. Möbelfabrik Horgen-Glarus  
in Horgen**

## Bestuhlungen

von Restaurants, Konzertsälen, Kinos  
Theater etc.

## Stüdeli & Co.

Solothurn

**Bau-Unternehmung**

Hoch- und Tiefbau

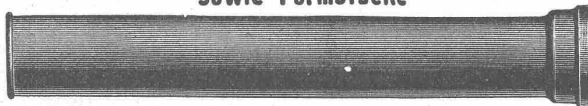
**Kunststeine aller Imitationen**

Zementrohre aller Dimensionen  
Konstruktionen in armiertem Eisenbeton

Telephon 119.

## Gusseiserne Muffen- und Flanschenröhren sowie Formstücke

Schweizer  
Normalien  
Lager  
in Winterthur



für  
normalen  
und höhern  
Betriebsdruck

**Kägi & Co., Winterthur**

Telephon Nr. 496

### Patentverwertung

Die Inhaberin des schweizerischen Patentes Nr. 93917 vom 17. März 1919, betreffend:

„**Elektromotor, dessen Welle durch ein schwingendes Glied und ein an dieses angeschlossenes Band angetrieben wird**“

wünscht das Patent zu verkaufen, in Lizenz zu geben oder anderweitige Vereinbarungen für die Fabrikation in der Schweiz einzugehen.

Anfragen befördert **H. Kirchofer** vormals Bourry-Séquin & Co., Ingenieur- u. Patentanwaltsbureau in **Zürich 1, Löwenstrasse 51.**

### Patentverwertung

Die Inhaber der schweizerischen Patente Nr. 64543 vom 28. Februar 1913 und Nr. 67944 vom 27. März 1914, betreffend:

„**Getrieberad**“

wünschen die Patente zu verkaufen, in Lizenz zu geben oder anderweitige Vereinbarungen für die Fabrikation in der Schweiz einzugehen.

Anfragen befördert **H. Kirchofer** vormals Bourry-Séquin & Co., Ingenieur- u. Patentanwaltsbureau in **Zürich 1, Löwenstrasse 51.**

### Patentverwertung

Die Inhaberin des schweizerischen Patentes Nr. 89422 vom 9. Februar 1920, betreffend:

„**Geschwindigkeits-Indikator an durch Turbinen angetriebenen Zentrifugen**“

wünscht das Patent zu verkaufen, in Lizenz zu geben oder anderweitige Vereinbarungen für die Fabrikation in der Schweiz einzugehen.

Anfragen befördert **H. Kirchofer** vormals Bourry-Séquin & Co., Ingenieur- u. Patentanwaltsbureau in **Zürich 1, Löwenstrasse 51.**

### Zu kaufen gesucht vertikaler Zeichnungstisch

mit hölzernem oder gusseisernem Untergestell, guter Schienenführung, Brettgröße minimal 1000/1500, gebraucht aber noch gut erhalten. Gefl. Offert. unter Chiffre **Z. D. 232** befördert **Rudolf Mosse, Zürich.**

## Apparatebau

in Kupfer und Eisen

### Blechkonstruktionen

genietet und geschweisst

### Rohrleitungen

**H. Klaus, Lagerstrasse 51, Zürich.**

## AUFZÜGE für Banken Industrie

Brief-, Speise- und Waren-Aufzüge

mit Handbetrieb erstellt mit Garantie

**August Lerch, Mech. Schlosserei, Zürich**

Oetenbachgasse 7 — Kuttelgasse 11



### Patentverwertung

Der Inhaber des schweizerischen Patentes Nr. 86393 vom 3. März 1919, betreffend:

„**Verfahren zur Vervielfältigung von Manuskrripten, auf der Schreibmaschine oder mittelst Druckerpresse hergestellten Schriftstücken, Zeichnungen, Photographien und ähnl.**“

wünscht das Patent zu verkaufen, in Lizenz zu geben oder anderweitige Vereinbarungen für die Fabrikation in der Schweiz einzugehen.

Anfragen befördert **H. Kirchofer** vormals Bourry-Séquin & Co., Ingenieur- u. Patentanwaltsbureau in **Zürich 1, Löwenstrasse 51.**

### Patentverwertung

Der Inhaber des schweizerischen Patentes Nr. 89118 vom 10. März 1920, betreffend:

„**Kette für Flüssigkeits-Hebeapparate**“

wünscht das Patent zu verkaufen, in Lizenz zu geben oder anderweitige Vereinbarungen für die Fabrikation in der Schweiz einzugehen.

Anfragen befördert **H. Kirchofer** vormals Bourry-Séquin & Co., Ingenieur- u. Patentanwaltsbureau in **Zürich 1, Löwenstrasse 51.**

### Selbständiger Architekt

Schweizer, mit grossen künstlerischen Erfahrungen, langjährig. Tätigkeit in der Schweiz und in Berlin bei Behörden und Industrie, **sucht leitende Stellung** in der Schweiz oder Wiederaufbaugesbiet. Spricht deutsch, französisch und italienisch. Prima Referenzen. Offerten unt. Chiff. **Z. R. 301** befördert

**Rudolf Mosse, Zürich.**

### Devis-

zugleich dienlich als **Rechnungsformulare**, mit oder ohne ausgespartem Kopf, deutsch und französisch, sind billigst erhältlich bei Buchdruckerei **Läderach & Kästli, Bern.**

### Patentverwertung

Die Inhaberin des schweizerischen Patentes Nr. 88252 vom 8. Februar 1915, betreffend:

„**Anordnung veränderlicher wasserdichter Kammern zwischen zwei Fluida**“

wünscht das Patent zu verkaufen, in Lizenz zu geben oder anderweitige Vereinbarungen für die Fabrikation in der Schweiz einzugehen.

Anfragen befördert **H. Kirchofer** vormals Bourry-Séquin & Co., Ingenieur- u. Patentanwaltsbureau in **Zürich 1, Löwenstrasse 51.**

## Entrepreneur

de travaux publics cherche pour la France, techn.-arch. ou conducteur de travaux, pouvant se mettre au courant du métré. Entrée de suite au 15 Février 1923. Situation sérieuse et stable. Ecrire **L. Teroy, Ing., St. Mihiel (Meuse).**

## Gesucht

10 gute Handwerker

### Schreiner u. Maschinisten

**Sté. des Ouvriers Menuisiers, 2, rue Cruveiller, Limoges (Hte-Vienne) France.**

## Bautechniker

24 Jahre, Offizier, mit reicher Praxis im Wohnungs- und Fabrikbau, zur Zeit Bauleiter eines Spitals, **sucht Stelle** in der französischen Schweiz oder in Frankreich. Offerten unt. Chiff. **Mc. 739 Y.** an **Publicitas Bern.**

## Diplom-Ingenieur

mit mehrjähriger Praxis, hauptsächlich in Eisenbeton, **sucht Beschäftigung** für einige Monate. Offerten unter Chiffre **Z. H. 274** befördert **Rudolf Mosse, Zürich.**

Liefere an technische Bureaux, Baugeschäfte, Gemeinden und Genossenschaften, die sich mit Reservoirbauten beschäftigen **Pläne samt Eisenliste und Bauvorschriften für armierte Betonreservoirs** in Grössen: 50, 100, 150, 200, 250, 300, 350 und 500 m<sup>3</sup> zu **sehr mässigen Preisen.** Offerten unter Chiff. **Z. R. 73** befördert **Rudolf Mosse, Zürich.**

## Zu verkaufen

eine fahrbare

### Betonmischmaschine

mit Aufzug, gut erhalten und tadellos betriebsfähig. Anfragen erbeten unter Chiffre **Z. D. 156** an **Rudolf Mosse, Zürich.**

## 1 Waggon tann. Bretter

gefräst, 30/45 mm stark, verkauft wegen Nichtgebrauch billigst. Besichtigung auf meinem Bauareal a. Bahnhof **Niederweningen. Emil Renold, Zürich, Weinbergstrasse 36**



Vestit Metall A.-G. Zürich

## Schulhausbau Lenzburg.

## Wettbewerb

zur Erlangung von Entwürfen für einen  
Neubau der Bezirksschule mit Umgelände in  
Lenzburg

Der Wettbewerb ist beschränkt auf aargauische Architekten und solche Firmen die seit Januar 1922 im Aargau niedergelassen sind.

Programme mit Beilagen zu Fr. 5.— sind erhältlich von der Stadtkanzlei Lenzburg.

Lenzburg, den 2. Februar 1923.

Der Gemeinderat.

## Konkurrenz - Ausschreibung

Die unterzeichnete Bauleitung eröffnet Konkurrenz über

## 2 Freistrah-Turbinen

für die Zentrale Klosters der A.-G. Bündner  
Kraftwerke

Die Unterlagen und Bedingungen können vom 5. Februar an von der „Bauleitung der Landquartwerke für Maschinen- und Schaltanlagen“ in Klosters-Platz bezogen werden. Angebote mit der Aufschrift: „Angebot über Turbinen der Zentrale Klosters“ sind bis zum 15. März 1923 an die A.-G. Bündner Kraftwerke nach Chur einzureichen.

Klosters, den 26. Januar 1923.

Die Bauleitung.



**EISEN:**  
**KONSTRUKTIONEN**  
*Brücken, Ständer,  
Dachkonstruktionen  
Hittlose  
Glasbedachungen  
Bau- und Kunst-  
Schlosserarbeiten.*  
**GEBR. TUCHSCHMID**  
**FRAUENFELD**



PREISLISTEN  
GRATIS.

**HEIZÖFEN**  
für  
Jeden Bedarf  
**Ofenfabrik**  
Sürsee  
Grösste Ofenfabrik  
der Schweiz.  
Eigene bewährte  
Konstruktionen.

**Alfr. Schmidweber's Erben**  
Zürich 8 — Dietikon  
**Innen- und Aussendekorationen**  
in poliertem Marmor und Granit  
Goldene Medaille Schweizer. Landes-Ausstellung  
Bern 1914

## 2 junge, tüchtige Bautechniker

(Schweizer, zur Zeit im Ausland), suchen Stelle nach Uebersee. Praxis des In- und Auslandes in Fabrik- (Textil) und Wohnbau. Zeugnisse und Referenzen von grossen Firmen stehen zur Verfügung. Gefällige Offerten unter Chiffre B.D.2022 an Rudolf Mosse, Basel, Marktplatz 18.

Grössere, ältere Fabrik sucht zur Erstellung von genauem  
Fabrikplan

einen in der Aufnahme von vorhandenen Gebäuden, Wasser-, Dampf- und elektrischen Leitungen bewanderten

## Techniker

Offerten mit Angabe der bisherigen Tätigkeit, Zeugnisabschriften und Gehaltsansprüchen unter Chiffre Z. S. 264 befördert Rudolf Mosse, Zürich.

## Jurist und Mech.-Ingenieur

diplomiert, mit Praxis, französisch, deutsch, englisch und italienisch sprechend, verfügt über etwas Kapital, würden seriöses schweizerisches oder ausländisches Bureau oder technische Unternehmung übernehmen (event. Beteiligung). Offerten mit Bedingungen unter Chiffre Vc. 387 Z. an Publicitas, Zürich.

## Betonmaschine zu kaufen gesucht.

Für grössere Betonarbeiten wird eine Betonmaschine (gebraucht oder neu) zu kaufen, eventuell zu mieten gesucht. Die Leistungsfähigkeit sollte mindestens 4 bis 5 Meter pro Stunde betragen. Es kann nur ein Antrieb durch Explosionsmotor in Frage kommen, elektrischer Antrieb ist ausgeschlossen. Offerten — Miete mindestens 6 Monate — mit eingehender Beschreibung und Angabe der Fabrikmarke von Maschine und Motor, sowie der verbindlichen Leistungsfähigkeit der beiden sind zu richten an

Rheinbauleitung Rorschach.

Zu verkaufen  
feuerfeste Gewölbesteine

in erstklassiger Qualität:

3000 Stück 240 mm lang × 120 mm hoch × 63 × 45 mm

3000 Stück 240 mm lang × 120 mm hoch × 65 × 77 mm.

Anfragen unter Chiffre Z. R. 282 befördert Rudolf Mosse, Zürich.

## Gesucht

## Z-Eisen NP 18, 2 Stück à 7,30 m

Offerten an Hans Kissling, Eisenbau A.-G., Bern.

Der heutigen Gesamtauflage liegt ein Prospekt betr. Armaturen u. Rohrleitungstelle für Dampf, Wasser, Luft etc. der Firma Gebrüder Sulzer A.-G., Winterthur, bei, auf welchen wir unsere w. Leser noch besonders aufmerksam machen.

## Teppichweberei

B. Meili, Zürich 5

Hafnerstrasse 7 — Telefon: Selnau 24.29

(nächst Hauptbahnhof und Landesmuseum, früher Brunau)

Vorrätig und nach Auftrag:

## Knüpfteppiche, Plüschteppiche

washbare Badzimmerteppiche

Neuausführung und Reparaturen von Gobelin

Stuhlstickereien in allen Stilarten.





GESELLSCHAFT DER LUDW. VON ROLL'SCHEN EISENWERKE  
 · FILIALE: EISENWERK CLUS KT. SOLOTHURN ·

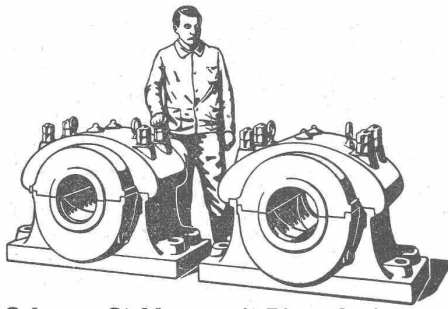


# TRANSMISSIONEN

in moderner Ausführung, mit Ringschmierlagern oder Kugellagern.  
 Komplette Anlagen für alle Industriezweige.

**Benn's Patent-Reibungskupplungen.**  
**Elektromagnetische Reibungskupplungen.**  
 Patentiert in der Schweiz und im Auslande.

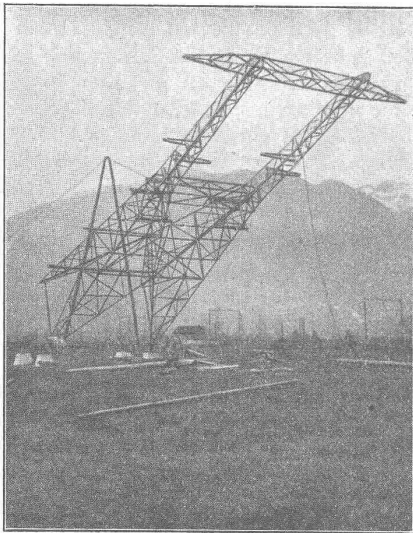
**Patent-LENIX-Getriebe**



Schwere Stehlager mit Ringschmierung,  
 für Walzwerke

**FILIALE: GIESSEREI OLTEN**

**Rohguss zu Riemenscheiben und Zahnrädern**  
 jeder Grösse und Konstruktion.



## Aug. Schneider & Co<sup>ie</sup> Bern

**Elektro-Hoch- und Tiefbau-Unternehmung**

Bau elektr. Hoch- und Niederspannungs-  
 Freileitungen — Weitspannsystem

Kontakt und Speiseleitungen elektrischer Bahnen —  
 Transformatoren-Stationen und Schaltanlagen —

Elektrizitätsversorgung ganzer Ortschaften und Industrie-Unternehmen

# SCHWEIZLINOLEUM



„HELVETIA MARKE“

GRANIT - UNI - JASPE - KORK - INLAID

Linoleum A.-G., Giubiasco (Schweiz)