

Objektyp: **Advertising**

Zeitschrift: **Schweizerische Bauzeitung**

Band (Jahr): **83/84 (1924)**

Heft 8

PDF erstellt am: **22.07.2024**

### **Nutzungsbedingungen**

Die ETH-Bibliothek ist Anbieterin der digitalisierten Zeitschriften. Sie besitzt keine Urheberrechte an den Inhalten der Zeitschriften. Die Rechte liegen in der Regel bei den Herausgebern. Die auf der Plattform e-periodica veröffentlichten Dokumente stehen für nicht-kommerzielle Zwecke in Lehre und Forschung sowie für die private Nutzung frei zur Verfügung. Einzelne Dateien oder Ausdrucke aus diesem Angebot können zusammen mit diesen Nutzungsbedingungen und den korrekten Herkunftsbezeichnungen weitergegeben werden. Das Veröffentlichen von Bildern in Print- und Online-Publikationen ist nur mit vorheriger Genehmigung der Rechteinhaber erlaubt. Die systematische Speicherung von Teilen des elektronischen Angebots auf anderen Servern bedarf ebenfalls des schriftlichen Einverständnisses der Rechteinhaber.

### **Haftungsausschluss**

Alle Angaben erfolgen ohne Gewähr für Vollständigkeit oder Richtigkeit. Es wird keine Haftung übernommen für Schäden durch die Verwendung von Informationen aus diesem Online-Angebot oder durch das Fehlen von Informationen. Dies gilt auch für Inhalte Dritter, die über dieses Angebot zugänglich sind.

# Schweizerische Bauzeitung

**Abonnementspreis:**  
Schweiz 40 Fr. jährlich  
Ausland 50 Fr. jährlich

**Für Vereinsmitglieder:**  
Schweiz 32 Fr. jährlich  
Ausland 40 Fr. jährlich  
sofern beim Herausgeber  
abonniert wird

WOCHENSCHRIFT

FÜR BAU-, VERKEHRS- UND MASCHINENTECHNIK

GRÜNDER ING. A. WALDNER, HERAUSGEBER ING. CARL JEGHER, ZÜRICH  
Verlag: A. & C. Jegher, Zürich — Kommissionsverlag: Rascher & Cie., Zürich und Leipzig

ORGAN

**Insertionspreis:**

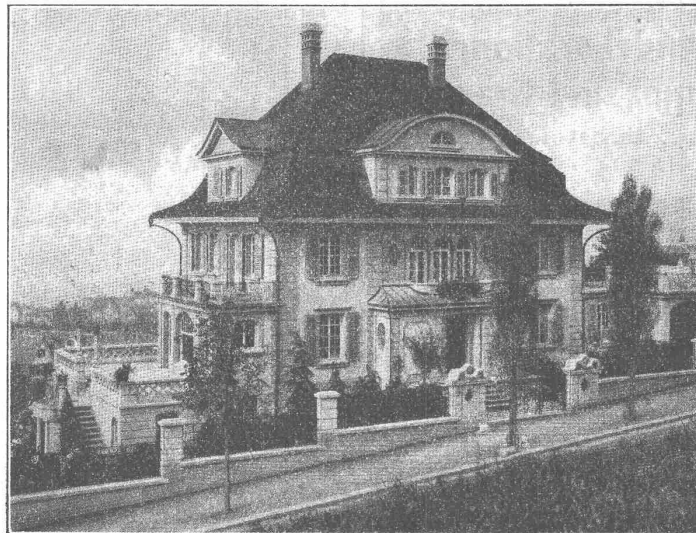
4-gespalt. Colonelzeile od.  
deren Raum 50 Cts.  
Haupttitelseite: 80 Cts.  
Alleinige Inseraten-An-  
nahme: Rudolf Mosse,  
Annoncen-Expedition,  
Zürich, Basel und deren  
Filialen und Agenturen

DES SCHWEIZ. ING.- & ARCHITEKTEN-VEREINS & DER GESELLSCHAFT EHEM. STUDIERENDER DER EJDG. TECHN. HOCHSCHULE.

**'Aufzüge'** für Banken und Industrie  
Brief-, Speise- und Warenaufzüge  
mit Handbetrieb erstellt mit Garantie  
**AUGUST LERCH - ZÜRICH**  
Oetenbachg. 5 Mech.Schlosserei früher Kuttelg.11

## HEINRICH HATT-HALLER, ZÜRICH HOCH- UND TIEFBAU-UNTERNEHMUNG

- Umbauten
- Fassaden-
- Renovationen
- Reparaturen



- Erstellung
- schlüsselfertiger
- Einfamilien-Häuser
- in
- kürzester Frist

Villa von Herrn O. Fischer, Zürich

Architekt: Herr C. Schindler

### AUSFÜHRUNG VON

Geschäfts- und Wohnhäusern, Villen, Kirchen, Industrieanlagen, Eisenbetonbauten, Eisenbahn- und Strassenbauten, Tunnel-, Stollen- und Wasserbauten, Brücken, Kanalisationen



## Strebelwerk Zürich

Rämistrasse 5, Tel. Hottingen 49.33

**Original-Strebelkessel**  
tragen auf jedem Kesselgliede diese Schutzmarke.



**CENTRALHEIZUNGS-FABRIK** Heinrich Gutknecht  
Zürich 8, Dufourstr. 20I

PERSONEN-  
u. LASTEN-  
**AUFZÜGE**  
KRANEN,  
FLASCHENZÜGE  
MOTOREN  
1/100-30 PS

**SCHINDLER & CO**  
LUZERN  
GEGRÜNDET  
1874



**A.-G. für**  
**Schaltapparate Bern**  
vorm. Ghielmetti & Cie.  
**Gerbergasse 27**

Zeit- und Sperrschalter  
Schaltuhren, Fernschalter  
Dreiminuten-Schalter  
Temperaturschalter  
Temperaturregler  
Kombinierte  
Tarif- und Sperrschalter  
Schalter mit astronomischer  
Verstellung für Beleuchtung.



**Alfr. Schmidweber's Erben**  
Zürich 8 — Dietikon

**Innen- und Aussendekorationen  
in poliertem Marmor und Granit**

Goldene Medaille Schweizer. Landes-Ausstellung  
Bern 1914

**RÜETSCHI**  
A. G.

**Glocken-  
Giesserei**  
(Bestehend seit dem  
XIV. Jahrhundert)

Kirchen-Geläute  
Renovation v. solchen  
Einzelne Glocken  
Glocken-Spiele  
Herdenglocken etc.

**★AARAU★**



**HEINRICH BRÄNDLI**

Asphalt-, Dachpappen-  
und Holzzement-Fabrik

**BORGEN**

**Wasserdichte Abdeckungen**

**Asphaltarbeiten**

**Alle Teer- und Asphalt-Produkte**

GESELLSCHAFT DER LUDW. VON ROLL'SCHEN EISENWERKE  
· FILIALE: **EISENWERK CLUS** KT. SOLOTHURN ·

**TRANSMISSIONEN**  
in moderner Ausführung, mit Ringschmierlagern oder Kugellagern.  
Komplette Anlagen für alle Industriezweige.

**Benn's Patent-Reibungskupplungen.**  
**Elektromagnetische Reibungskupplungen.**  
Patentiert in der Schweiz und im Auslande.

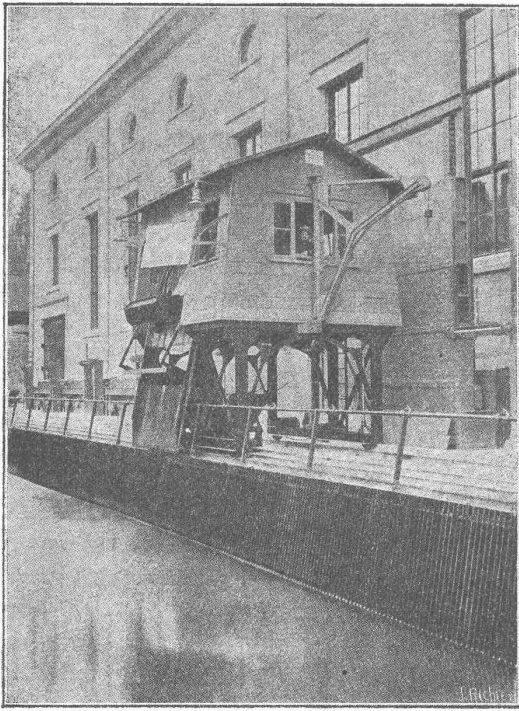
**Patent-LENIX-Getriebe**

**FILIALE: GIESSEREI OLTEN**

**Rohguss zu Riemenscheiben und Zahnrädern**  
jeder Grösse und Konstruktion.



Elektromagnetische Reibungskupplung

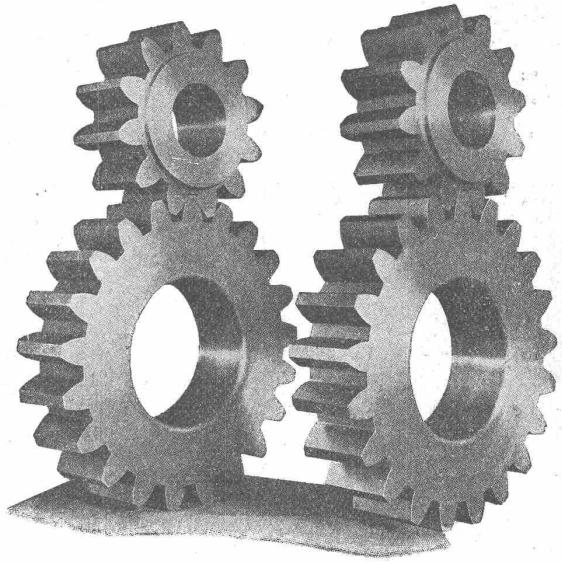


ELEKTRIZITÄTWERK WYNAU-LANGENTHAL  
Kombinierte Rechen-Reinigungsmaschine mit doppeltem Schwenkkran

In- und Auslandspatente **MASCHINENFABRIK** Gegr. 1850  
**JONNERET & SOHN, GENÈVE**

Rechenreinigungsmaschinen f. jede Tiefe u. Rechenneigung  
Projekte und Kostenanschläge kostenlos

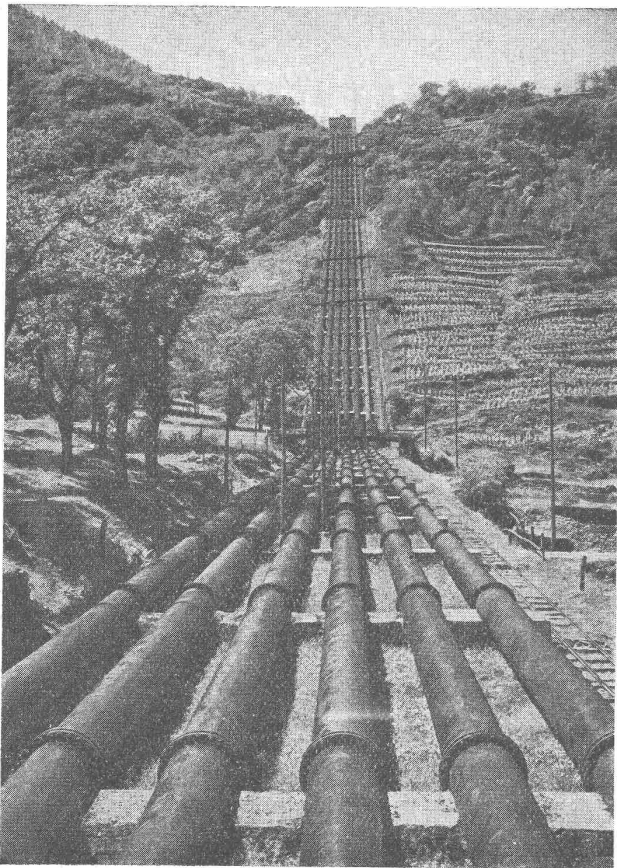
# MAAG-ZAHNRÄDER A.-G. ZÜRICH



Gehobelte Stirnräder mit Maag-Verzahnung.

**Zahnräder für jeden Verwendungszweck**

Verlangen Sie  
unsere Prospekte



DRUCKLEITUNGEN BRUSIO

SOCIÉTÉ ANONYME  
DES FORGES ET ACIÉRIES DE DILLING  
s./SARRE

**DILLINGER HÜTTENWERKE A.-G.**  
**DILLINGEN-SAAR**

GEGRÜNDET 1685

**GESCHWEISSTE HOCHDRUCK-  
ROHRE:**

**SPEZIALITÄT:**  
**QUALITÄTS-BLECHE FÜR GENIETETE  
TURBINEN-ROHRE**

**AUSGEFÜHRTE ANLAGEN IN DER SCHWEIZ MIT  
GESCHWEISSTEN HOCHDRUCK-ROHREN:**  
KRAFTWERKE BRUSIO IN CAMPOCOLOGNO, GRAUBÜNDEN  
KRAFTWERK BURGLAUENEN DER JUNGFRAU-BAHN  
KRAFTWERK VERNAYAZ — APROZ s./NENDAZ  
DALA IN OBERWALLIS

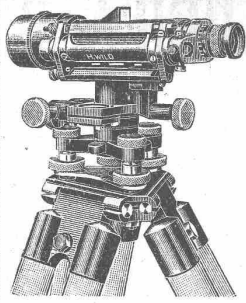
**QUALITÄTSBLECH-LIEFERUNGEN FÜR GENIETETE  
ROHRE:**

LUZERN-ENGELBERG  
KANDER-, RABIUSA- UND VERZASCA-WERKE  
UND VIELE ANDERE MEHR.

**VERTRETER FÜR DIE SCHWEIZ:**

**„SOGÉCO“**

AKTIENGESELLSCHAFT FÜR DEN HANDEL MIT INDUSTRIE-  
PRODUKTEN VORMALS HENRI SCHOCH  
**ZÜRICH**



Der neue **WILD'sche THEODOLIT**  
 das Wild'sche Nivellier-Instrument  
**Leisten am meisten Sind mässig im Preis**

Kataloge durch die  
**Verkaufs-Aktiengesellschaft Heerbrugg**  
 H. Wild's geodätische Instrumente (St. Gallen)



**Elektrische Zentral-Uhren-Anlagen**

*auch in Verbindung mit*  
 Feuermelde- und Wächterkontrollanlagen, Pausen- und Alarm-signalanlagen, Zeitstempeln, Arbeitszeit-Kontrollapparaten

**"SIEMENS"**  
 "Elektrizitätserzeugnisse A-G  
 Abt. Siemens & Halske, Bern, Zürich, Lausanne

**ELEKTRISCHE UNTERNEHMUNGEN**

**O. BÜRGI**

**Zürich 1 \* Lausanne**

**Spezial-Geschäft für Freileitungsbauten jeder Art**

**KABEL=MONTAGEN**

auf Grossleitungen nach patentiertem mechanischem Verfahren  
 ~ ~ Keine äussere Beschädigung mehr der Kabel ~ ~

3000 Anlagen installiert.

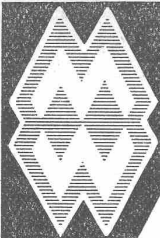
Billig in Anschaffung    GOLDENE MEDAILLE    Kostenlos im Betrieb  
 BERN 1914

**EXPLOSIONSICHERE BREVO BENZIN & OEL-ANLAGEN**

PRIMA REFERENZEN

Unentbehrlich zur Lagerung von Benzin u. allen andern feuergefährlichen Flüssigkeiten  
 in Autogaragen, industriellen Betrieben, Handelsgeschäften, Lagerhäusern, Grosslagern, etc.

EXPLOSIONS & FEUERSCHUTZ + BREITSCHUH & VORBRÖDT + Apparatebau-Anstalt - BERN



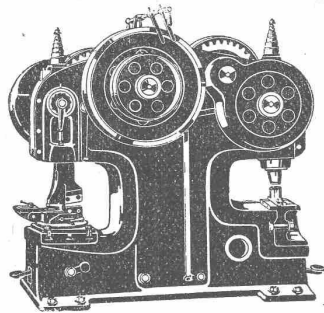
# Maschinenfabrik Weingarten

vorm. Hch. Schatz A.G. Weingarten Würftbg.

Eisen- und Blech-Bearbeitungs-Maschinen



**Blechscheren**  
**Profileisenscheren**  
**Kurbelfaßscheren**  
**Schrotscheren**  
**Stabeisenscheren**  
**Lochmaschinen**  
**Ausklinkmaschinen**

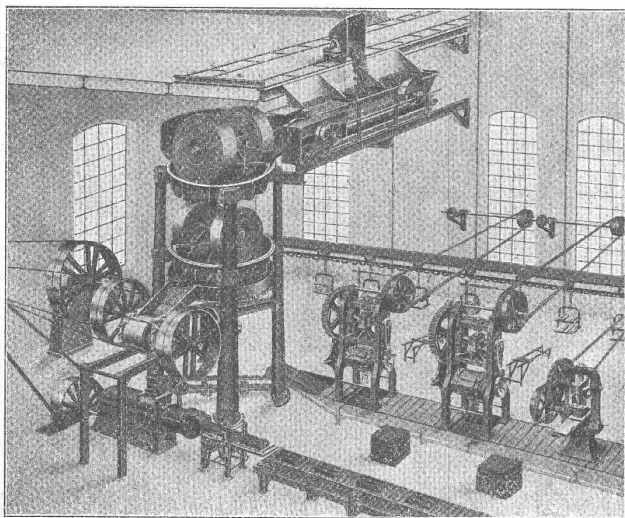


**Excenterpressen**  
**Kurbelpressen**  
**Friktionspressen**  
**Ziehpressen**  
**Abkantmaschinen**  
**Blechbiegmaschinen**  
**Blechrichtmaschinen**

## Karl Händle & Söhne

Mühlacker (Wttbg.)

Spezialfabrik neuzeitl. Ziegeleimaschinen und Transportanlagen  
 Telegramm-Adresse: Händlesöhne :: Fernsprecher 12 und 107



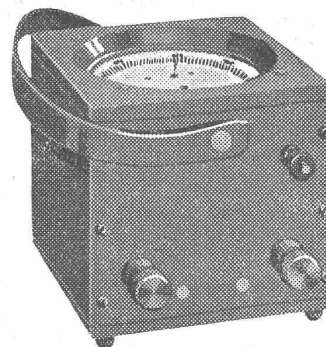
## Moderne Falzziegel-Fabrikationsanlage

mit automatischer Zu- und Rückführung des Tonmaterials

Referenzen erster und grösster Werke des In- und Auslandes

## Ferraris - Wattmeter

mit Induktionszähler-Triebsystem



*Das beliebte Instrument für die Leistungskontrolle*

Unempfindlich gegen Überlastung, Kurzschlüsse und Stöße auf dem Transport

*Hohe Messgenauigkeit*

*Geringes Gewicht*

*Niederer Preis*

LANDIS & GYR A.-G. ZUG



Perrondächer S. B. B. St. Gallen.

## W. KOCH & CO., ZÜRICH

Abteilung:

## Eisenkonstruktionen

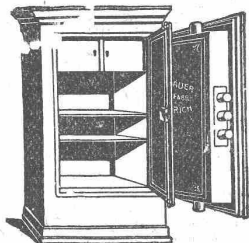
Hochbauten, Brücken, Krane, Leitungsmaste, Fenster, Lager-Gestelle etc. etc.

# FÜR DAS TECHNISCHE BUREAU

## ART. INSTITUT ORELL FUSSLI, ZÜRICH

Übersichts-Pläne, Stadt-Pläne, Exkursions-Karten, Clichés,  
Buchdruckerei, Lithographie, Verlags-Buchhandlung  
SPEZIALITÄT: Direkte Kopie von Katasterplänen (Zinkdruck)

Besteingerichtetes Atelier für photographische Übertragung von Vermessungsoperaten in andere Masstäbe



Kassenschränke

Panzertüren

Tresor-Anlagen

Bureauöbel aus  
Stahlblech

**Bauer A.-G., Zürich 6**

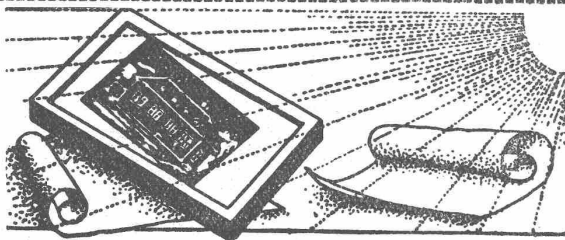
Geldschrank- und Tresorbau

Gegründet 1862

Aelteste und bedeutendste Spezialfabrik der Schweiz



**DIE BESTEN BLEISTIFTE KOPIERSTIFTE u. FARBSTIFTE**



Lichtpausen div. Verfahren  
Plandruck — Zinkdruck

Elektr. u. pneumatische Lichtpausenapparate  
Erstkl. Pauspapiere für Bleistift und Tusch

**Schweiz. Lichtpausanstalten A.-G.**  
vorm. Haft & Cie., Zürich, Zähringerstr. 55 (Leonhardpl.)

Rechenmaschinen

# „Millionär“

und

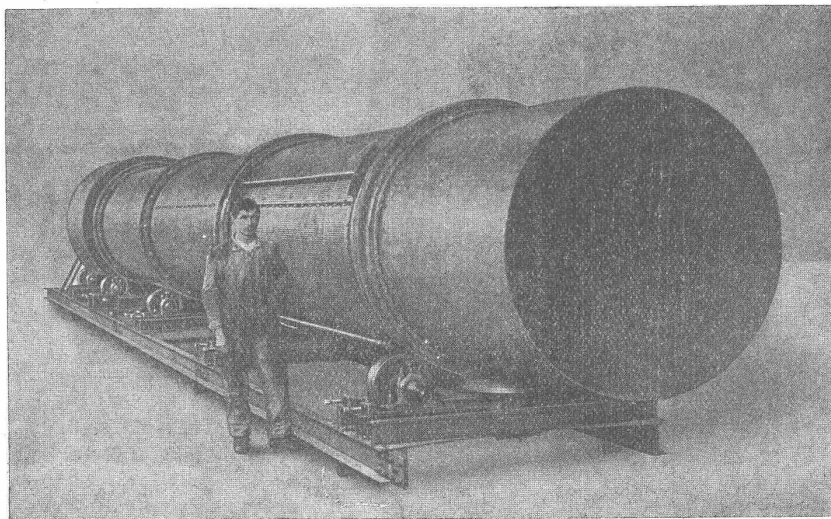
# „Madas“

für alle Rechnungsarten

Schweizer Erfindung

Schweizer Fabrikat

**H. W. Egli A.-G., Zürich (Schweiz).**



## U. AMMANN

Maschinenfabrik A.-G.

**LANGENTHAL**

### Waschmaschinen

mit angebaute Sortiervorrichtung für  
verschiedene Körnungen

### Sortiertrommeln

für Kraftbetrieb

### Steinbrecher

elgener Fabrikation