

Zeitschrift: Schweizerische Bauzeitung
Herausgeber: Verlags-AG der akademischen technischen Vereine
Band: 83/84 (1924)
Heft: 14

Werbung

Nutzungsbedingungen

Die ETH-Bibliothek ist die Anbieterin der digitalisierten Zeitschriften. Sie besitzt keine Urheberrechte an den Zeitschriften und ist nicht verantwortlich für deren Inhalte. Die Rechte liegen in der Regel bei den Herausgebern beziehungsweise den externen Rechteinhabern. [Siehe Rechtliche Hinweise.](#)

Conditions d'utilisation

L'ETH Library est le fournisseur des revues numérisées. Elle ne détient aucun droit d'auteur sur les revues et n'est pas responsable de leur contenu. En règle générale, les droits sont détenus par les éditeurs ou les détenteurs de droits externes. [Voir Informations légales.](#)

Terms of use

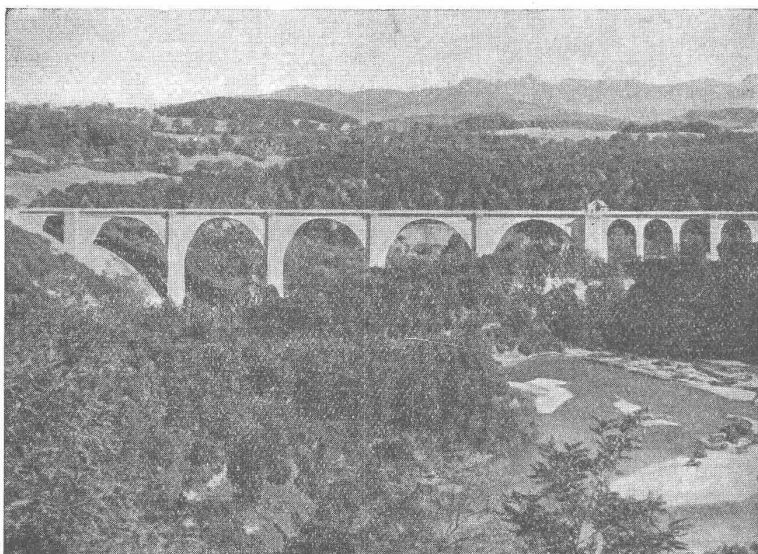
The ETH Library is the provider of the digitised journals. It does not own any copyrights to the journals and is not responsible for their content. The rights usually lie with the publishers or the external rights holders. [See Legal notice.](#)

Download PDF: 06.02.2025

ETH-Bibliothek Zürich, E-Periodica, <https://www.e-periodica.ch>

Asphalt-Emulsion A.-G. Zürich Hafnerstrasse 7

Unternehmung für Asphaltarbeiten



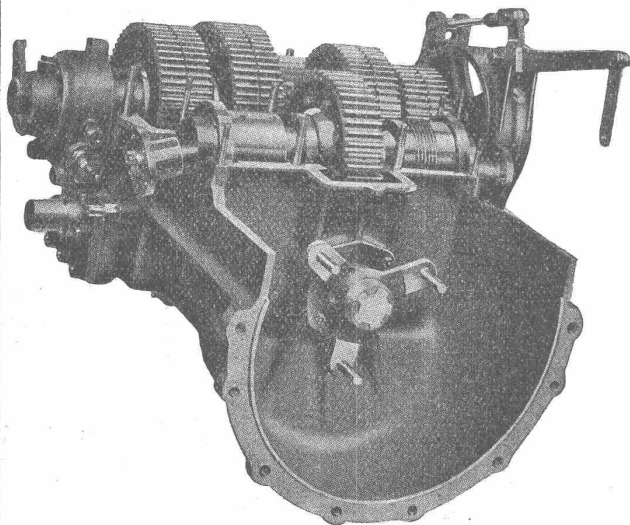
Pont de Pérolles, Fribourg
Ausgeführt durch Züblin & Cie. A.-G.
Zürich-Basel.

Abdichtung mit Mammut
Ausgeführt durch Asphalt-Emulsion A.-G.
Zürich

Mammutabdichtungen für Brücken,
Tunnels, Dächer, Terrassen, Fundamente,
Asphalt-Emulsion- und Eweol-Isolieranstriche
Porolith-Mörtelzusatz,
Gussasphalt-Beläge.

Schweizerische Lokomotiv- und Maschinenfabrik Winterthur

Oeldruck-Schaltgetriebe



SYSTEM S. L. M.
(In- und Auslands-Patente)

Vorteile:

- Wegfall der Schwungrad-Kupplung.
- Kein Verschieben v. Zahnrädern od. Klauen.
- Sanftes Anfahren und stossfreier Uebergang bei Geschwindigkeitswechsel.
- Denkbar einfachste Handhabung.
- Unbegrenzte Lebensdauer.
- Grösste Betriebssicherheit.
- Keine Unfälle, da Möglichkeit von beliebiger Vorwärtsgeschwindigkeit **direkt** auf Rückwärtsgang zu schalten.

**Man verlange Vorführung
und Offerten.**

Lastwagen-Getriebe mit abgenommenem Getriebedeckel

Submissions-Anzeiger

Termin	Auskunftstelle	Ort	Gegenstand
10. April	Bauleitung, Seestrasse 18	Zürich	Nördl. Teil d. Wollishofer-Tunnels (210 m) einschl. Treppenaufgang z. Kirche Enge
10. "	Alfred Frick, Ingenieur	Zürich 2	Kanalisation (175 m) in der Zürcherstrasse in Adliswil
12. "	Obering. f. Elektrif. S. B. B.	Bern	Eisenkonstruktionen für das Unterwerk Seebach
12. "	Kantonsingenieur	Herisau	Bau der Sägebachkorrektur
15. "	Otto Bölsterli, Architekt	Baden	Sämtliche Bauarbeiten zum Schulhaus Wil (Bezirk Laufenburg)

Expansit-Korksteinplatten

sind das einzig richtige Isoliermaterial für den Hochbau zum Wärme- und Feuerschutz.

Fabriklager bei

Wanner & Co. A.-G. in Horgen.

IMPRÄGNIERANSTALT UND SÄGEREI:



**SCHWEIZ-
GESELLSCHAFT FÜR
HOLZKONSERVIERUNG
A-G
ZOFINGEN**

Bahnschwellen

für Industriegeleise.

Holzpfaster

für Autogaragen, Werkstätten,
Fabrikräume.

Einfriedigungen

für Gärten und Fabrikareale
mit 10-jähriger Garantie.

Imprägnierung mit Teeröl nach den
Vorschriften der Schweiz. Bundesbahnen.

**ELEKTRO
REPARATUREN**
jeder Art, prompt & gewissenhaft
**KAEGI & EGLI
ZÜRICH**
Telephon
S. 10.54

R. DIETRICH & Co A.-G., ZÜRICH

Fabrik mit Geleiseanschluss in Altstetten. — Telephon: Selnau 18.90

Grosses Lager in Maschinenölen jeder Art

Transformatoren-Oele — Schalter-Oele — **Consistente Fette** —
Elektromotoren-Oele — Turbinen-Oele — Dampfzylinder-Oele
Automobil-Oel und **Motorwagenfett** — Wasserlösliches Bohröl
Bodenöl — Leinöl — Bodenwiche — Schmierseife — Carbolinum etc.

Auto-Benzin

Luftkompressoren-Oele — Kugellager-Fett

Auto-Benzin

Technische Photographie

Spezialität:
Architekturaufnahmen

Konstruktionen, Maschinen
Zeichnungen u. Pläne
Katalog-Aufnahmen

H. Wolf-Bender
Zürich

16 Kappelergasse 16

Schweizer. Strassenbau-Unternehmung A. G.

ZÜRICH Steinwiesstr. 40 — Tel.: Hott. 43.81 **BERN** Laupenstr. 8 — Tel.: Bollwerk 54.54 **Lausanne** Petit Chêne 22 — Tel.: 20.28
Telegr.: „Stuag“ Telegr.: „Stuag“

Grösste Spezialfirma für Strassenbeläge aller Art.

30 Dampf- u. Motorwalzen, sechs Steinbrecher :: :: Eigene Pflastersteinbrüche u. Hartschotterwerke in Alpnach, Beckenried u. Bouveret
„Spramex- und Mexphalt-Beläge“



Silvo - Platten

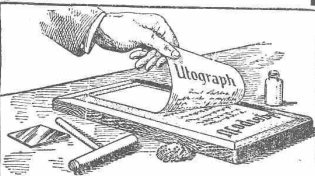
sind
 imprägnierte, wasser-
 abweisende
 Holzfaserstoff-Platten
 für
 Bau- und
 Möbel-Schreinerei
 Alleinige Fabrikanten:
Eternit Niederurnen



Brauchen Sie
Rolladen

irgend welcher Art für
 Auto-Garagen, Schau-
 fenster, Tore u. Türen
 zu Magazinen u. Bu-
 reaux, ferner für Fen-
 stervon Villen, Verwal-
 tungsgebäuden etc., so
 wenden Sie sich an die
A.-G. Carl Hartmann
 Fabrik für Stahlblech- und
 Holzrollladen
Biel - Bienne

Utograph



Einfacher Apparat zu ein- u.
 mehrfarbiger Vervielfältigung
 von Handschrift, Maschinens-
 schrift und Zeichnungen
 Druckfläche 23x35 cm Fr. 18.-
 Druckfläche 16x22 cm Fr. 12.-

GEBRÜDER
SCHOLL
 POSTSTRASSE 3 ZÜRICH

Allgemeine Automobil A.-G.

Bahnhofstrasse 88 ZÜRICH Nähe Hauptbahnhof

Telephon Seinau 71.59

Automobile erster Marken

Europäische und amerikanische Wagen mit 4-, 6- und 8-
 Cylinder-Motoren; Ventil- und Schiebermotoren

TOUREN-WAGEN, SPORT-WAGEN, LIEFERUNGS-WAGEN

Zubehörteile

- | | | |
|---------------|--------------------|----------------|
| OVERLAND | SALMSON | LANCIA |
| STUDEBAKER | TALBOT | NAGANT |
| WILLYS-KNIGHT | PANHARD & LEVASSOR | AUSTRO-DAIMLER |
| CHANDLER | VOISIN | WANDERER |

etc. etc.

Fachmännische Beratung in allen automobiltechnischen Fragen

Besichtigen Sie unsere Ausstellungsräume

Bahnhofstrasse 88

Nähe Hauptbahnhof

Kern
 AARAU

**PRÄZISIONS
 INSTRUMENTE**

für
 Geodesie
 Topographie
 Astronomie

Kern & Cie AG. Aarau

**EISENBETON- PFOSTEN &
 PLATTEN- FABRIK
 BERN**
 DIPL. ING. SEILING

PFOSTEN- EISENBETON- BOHRER
 BRETTER- SCHALUNGS- LOSE- DECKEN- COUFEN

BERECHNUNGEN
 PROJEKTE



PEDDIG-ROHRMÖBEL

naturweiss od. in jeder beliebigen Nuance geräuchert.
Garten- und Terrassen-Rohrmöbel
 in allen Farben.

Liegestühle, Davoser
 und andere Systeme.

CUENIN - HÜNI & CIE.

Rohrmöbelfabrik KIRCHBERG (Kt. Bern)
 Verkauf in Zürich nur an Wiederverkäufer, solche
 werden auf Verlangen bekannt gegeben.

**EISEN
 KONSTRUKTION**

KITTLÖSE
 GLASBEDACHUNGEN
 BAU- & KUNST-
 SCHLOSSERARBEITEN
**GEBR. TUCHSCHMID
 FRAUENFELD**

Sicherheits-Sprengstoffe

Aldorfit und Gelatine-Aldorfit

sowie sämtliche Spreng-Utensilien

Betonmischer, Steinbrecher, Hebezeuge, Turmdrehkrane, Kompressoren, Strassen-Walzen, Teerungsapparate, Bauwerkzeuge. etc., etc.

ROBERT AEBI & CIE., A.-G., ZÜRICH I
INGENIEURBUREAU-MASCHINENFABRIK

Schweizer Normalien
Lager in Winterthur

Gusseiserne Muffen- und Flanschenröhren

sowie Formstücke

Kägi & Co., Winterthur

für normalen und höhern Betriebsdruck

Telephon Nr. 496

Bodenriemen Krallentäfer, Fastäfer

Sägewerk Aarburg A.-G.
Säge-, Hobel- u. Spallwerke, Trockenanlage
AARBURG
Telephon Nr. 28

Beton-Mischmaschinen

in

Kauf und Miete

von 40 bis 50, 80 bis 100, 200 m³ Tagesleistung mit oder ohne Materialaufzug, mit oder ohne kombinierte Bauwinde, zu **günstigen Fabrikpreisen.**

J. Brun & Co., Maschinenfabrik Nebikon (Luzern)

Ingenieurbureau F. BOESCH
Nachfolger von L. Kürsteiner

Pelikanstrasse 3 - **ZÜRICH** - Tel. Selnau 52.23

Projekte, Kostenberechnungen, Bauleitungen
Expertisen und Gutachten

für

Hoch- und Niederdruck-Wasserkraftanlagen, Schifffahrtsanlagen
Kanalisations- und Kläranlagen, Wasserversorgungen
Brückenbauten etc.

Seriöser

Architekt

im besten Alter, mit grosser Erfahrung, selbständig im Entwurf, konkurrenzerfahren und ersten Referenzen, sucht Uebernahme von Architekturbureau oder Verassociation. Offerten unt. Chiffre Z. N. 813 befördert
Rudolf Mosse, Zürich.

Erfindungs-Patente
Marken-, Muster- & Modell-Schutz im In- u. Ausland

H. KIRCHHOFER vormals
Bourry-Séquin & Co., ZÜRICH
1880
Gegründet

AUTOGEN ENDRESS

A. G. HORGEN

Sorgfältige Fabrikation bester Schweiss- u. Schneid-Brenner Reduzierventile, hebellos Acetylen Apparate
AUTOGEN die führende Fabrikmarke

Elektrisch betriebene

Rangierwinden und Spill-Anlagen

bewährteste Bauart Vögele zur rationellsten Verschiebung von Eisenbahnwagen

projektiert u. liefert ab Lager

G. BÄUMLIN

Ingenieur, S. I. A.
LUZERN

In der Schweiz über 30 Anlagen ausgeführt

KITTLLOSE GLASDACHER

System Zimmermann

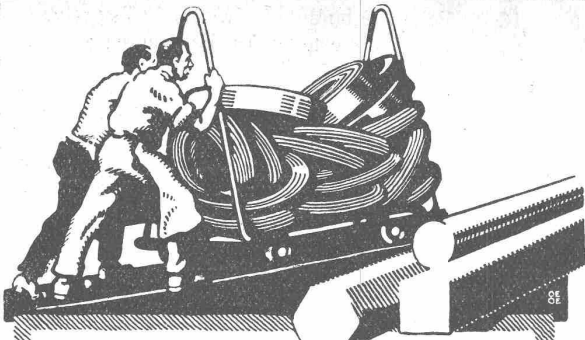
WALTHER & MÜLLER
BERN

R. Pesavento
Sonnli Plazet & Pesavento
Zürich 2 Grütlistrasse 36

Patent-Verwertung.

Die Inhaberin des schweizerischen Patentes Nr. 89095 vom 28. April 1920, betreffend: „Sicherheitsrasierapparat“, wünscht das Patent zu verkaufen, in Lizenz zu geben oder anderweitige Vereinbarungen für die Fabrikation in der Schweiz einzugehen.

Anfragen befördert **H. Kirchofer** vormals Bourry-Séquin & Co., Ingenieur- u. Patentanwaltsbureau in Zürich 1, Löwenstr. 51.



**VEREINIGTE
DRAHTWERKE
A.G. BIEL**

EISEN & STAHL
BLANK & PRÄZIS GEZOGEN, RUND, VIERKANT, SECHSKANT & ANDERE PROFILE
SPEZIALQUALITÄTEN FÜR SCHRAUBENFABRIKATION & FAÇONDREHEREI
BLANKE STAHLWELLEN, KOMPRIMIERT ODER ABGEDREHT
BLANKGEWALZTES BANDEISEN & BANDSTAHL
BIS ZU 300^{mm} BREITE
VERPACKUNGS-BANDEISEN
GROSSER AUSSTELLUNGSPREIS SCHWEIZ. LANDESAUSSTELLUNG BERN 1914

MARTI & Cie.

Landesplattenberg, ENGI-Glarus
Dachschiefer
in allen Sorten. Rohe und geschliffene
Schieferplatten
für alle Bauzwecke
Fenstersimsen, Pissolanlagen, Tischplatten,
Ofen-Unterlags- und Deckplatten, Anschreib-
und Schulwandtafeln

**Chemisches Laboratorium
Dr. Paul Lanz, Bern**

Telephon Bollwerk 28.70 Gerbergasse 9

ANALYSEN

von Erzen, Mineralien, Metallen, Fetten u. Oelen, Wasser-
Untersuchungen, Transformatorenöl-Untersuchungen
Gutachten - Beratungen - Expertisen

Unschätzbare Dienste

leisten jedem Architekten und Bauherrn meine Architektur-

Papier-Modelle

für Hoch- und Tiefbau. — Die ständigen Nachfragen und vielen Lie-
ferungen nach allen Ländern der Welt, insbesondere nach England,
Frankreich, Schweiz, Italien, Amerika, Indien usw., beweisen die
Nützlichkeit und grosse Beliebtheit meiner Modelle. — Referenzen
erster Architekten und Behörden aus vielen Weltländern. — Kosten-
berechnung nach eingesandten Zeichnungen. — Kataloge und nähere
Auskünfte gerne zu Diensten.

Rich. Kanton, Zietenstr. 7, Düsseldorf.

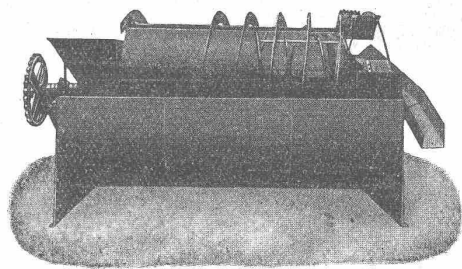
BEWAHRTER

Euböolith

BELAG

SEIT 25 JAHREN ÜBER 8000000 m² AUSGEFÜHRT

EUBÖOLITHWERKE A.G. OLTEN



Kies- u. Sandwäschen

baut als langjährige Spezialität

Excelsior Maschinenbau-Gesellschaft Stuttgart

Postschliessfach Nr. 2133 in Schaffhausen

Hartschotterwerk

Inhaber: H. GATTIKER-TANNER, Rapperswil
empfiehlt seine anerkannt erstklassigen

**PFLASTERSTEINE u.
HARTSCHOTTER**

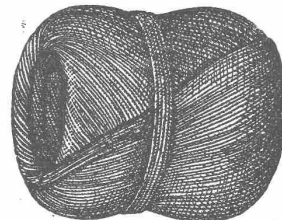
Spezialhartschotter für Teerungen
Mauersteine, Flickschotter, Betonsand

Bureau Mühlehorn, Tel. 27 - Bureau Rapperswil, Tel. 103

Quinten-Mühlehorn

Meister & Co, Rüegsau (Bern)

(Gegründet 1869)



Fabrik von Bindfäden, Seilerwaren aller Art, Roll-
laden- und Jutegurten, Treibriemen und Transportgurten
Prompte und reelle Bedienung
Verlangen Sie Muster und Preise

**HOHLSTEINDECKEN
PATENTWÖRNER**

FÜR ALLE BAUTEN

BAUER & ALBRECHT

Ingenieurbureau

Zürich 1

Maneggplatz 3 - Tel. S. 80.78

Patentanwälts-Bureau**E. BLUM & Co.,** Bahnhofstr. 74 **ZÜRICH 1****Patentverkauf oder Lizenzabgabe**

Die Inhaber der Schweizerpatente:

- No. 93096, Umlaufende elektrische Hochspannungsmaschine mit Oelbad;
- No. 93475, Antriebskurbelgestänge für Fahrzeuge mit über den Achsen liegenden Motoren;
- No. 94757, Lagerung für die Läufer von eingekapselten elektrischen Maschinen mit kleinem Luftspalt;
- No. 98421, Reglungsverfahren und Einrichtung zur Erhöhung des Wirkungsgrades von Wechselstrom-Kraftübertragungsanlagen mit Induktionsmotoren, die mit stark wechselnder Belastung arbeiten;
- No. 88313, Valve de queue pour frein à air comprimé;
- No. 93051, Nachgiebiges Zahnrad;
- No. 96268, Verfahren zur Uebertragung von Schriftzügen oder dergl. in Faksimile;
- No. 96880, Presswalze zum Auspressen von Wasser aus feuchter Holz- oder Zellstoffpappe;
- No. 94778, Verfahren zur Synchronisierung von Apparaten über grosse Entfernungen;
- No. 97085, Transportsicherung an mechanischen Zeitzündern mit Uhrwerk;
- No. 97831, Procédé de chauffage applicable aux foyers des générateurs de vapeur et appareil pour réaliser ce procédé;
- No. 96715, Elastische Klauenkupplung;
- No. 98368, Procédé de préparation d'une composition pour l'imprégnation du bois;
- No. 96505, Lenkstangensystem zur Erzielung von Rollbewegungen;
- No. 89852, Zahnrad;
- No. 79384, Kegelrad und Verfahren zu dessen Herstellung;
- No. 72303, Rollenlager;
- No. 73938, Verfahren und Vorrichtung zum Schleifen der Mantelfläche von kegeligen Rollen;
- No. 74052, Kugelkäfig für doppelreihige Kugellager;
- No. 97473, Einrichtung an Werkstück-Bearbeitungsmaschinen zur Erzielung genauer Teildrehungen der Werkstücke;
- No. 97688, Verfahren zur Erhöhung des Härtegrades von gehärtetem Stahl;
- No. 97519, Polumschaltung für Mehrphaseninduktionsmotoren;
- No. 95047, Schnellchiffrierapparat zur Herstellung von besonders zur telegraphischen Beförderung bestimmten Chiffredokumenten;
- No. 97549, Verfahren und Vorrichtung zur Wiedergabe von Schrift und Bildern auf weite Entfernung;
- No. 86519, Armature métallique pour poutres;

No. 71638, Gelenkverbindung zwischen Tragrahmen und Drehgestellen an Fahrzeugen;

wünschen mit schweizerischen Fabrikanten in Verbindung zu treten, behufs Verkaufs der Patente, beziehungsweise Abgabe der Lizenz für die Schweiz, zwecks Fabrikation der Patentgegenstände i. d. Schweiz. Reflektanten belieben sich um weitere Auskunft zu wenden an das

Patentanwälts-Bureau
E. BLUM & Co., Bahnhofstr. 74
Zürich 1.

ANBAU der „ZÜRICH“**Allgemeine Unfall- und Haftpflicht-Versicherungs-A.-G.**
Mythenquai 2, Zürich 2.**Ausschreibung von Bauarbeiten.**

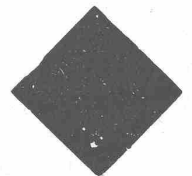
Nachfolgende Arbeiten werden unter den in der Stadt Zürich niedergelassenen Firmen zur öffentlichen Konkurrenz ausgeschrieben:

Zimmer-, Spengler-, Dachdecker- und Gipserarbeiten.Eingabeformulare, Pläne und Bedingungen können von Montag den 31. März bis 5. April a. c., vormittags 10—12 Uhr auf dem **Baubureau** der „Zürich“, Alfred-Escherplatz 2, Parterre, bezogen, bezw. eingesehen werden.Die Offerten sind verschlossen bis **Donnerstag 10. April a. c., morgens 11 Uhr, der „Zürich“, Allgemeine Unfall- und Haftpflicht-Versicherungs-A.-G., Mythenquai 2, Zürich 2** mit der Aufschrift: Anbau „Zürich“, einzureichen.

Die Bauleitung:

OTTO HONEGGER, Dipl. Arch.
Alpenquai 36.**Berechnungs-Ingenieur**

flotter Konstrukteur, zur Berechnung und konstruktiven modernen Durchbildung elektr. Maschinen u. Transformatoren bei ca. 300 TR.V. A. gesucht. — Bedingung: Gründl. theoret. Bildung, langjähr., prakt. Erfahrung belegt durch Ia. Refer. — Bewerbungen mit Photo, Lebenslauf, Gehaltsanspruch, Eintritt, erbeten unter Chiffre B. O. 2112 an
Rudolf Mosse, Basel.

**Auf Architekturbureau gesucht**

jüngeren, energischen

BAU-TECHNIKERselbständig in Bauführung, Konstruktion, Statik, Voranschlägen, guter Zeichner. Offerten mit Gehaltsansprüchen unter Chiffre Z. G. 826 befördert **Rudolf Mosse, Zürich.****Gesucht**

auf 1. Mai in Architekturbureau nach Zürich, jüngeren, tüchtigen, absolut zuverlässigen

Bau-Techniker

für Bureau und Bau.

Offerten mit Angabe des Gehaltsanspruches unter Chiffre Z. R. 873 an **Rudolf Mosse, Zürich.**

Schweizerische Bundesbahnen

Vakante Stelle:

Elektro-Ingenieur I. od. II. Klasse für den Unterhalt elektrischer Fahrleitungen.

Erfordernisse: Technische Hochschulbildung, Kenntnisse und Erfahrungen im Bau und Unterhalt von elektrischen Anlagen, insbesondere von Hochspannungsleitungen. Sprachen: deutsch und französisch. — Besoldung: Fr. 5000.— bis 7200.—, bezw. Fr. 3500.— bis 5500.— nebst den gesetzlichen Teuerungszulagen.

Anmeldungstermin: **20. April 1924.** Anmeldung schriftlich an die Generaldirektion der S. B. B. in Bern.
Dienstantritt: Anfangs Mai 1924.

Generaldirektion der S. B. B.

Gesucht

auf Architekturbureau Luzerns zu sofortigem Eintritt

tüchtigen, selbständigen Bau-Techniker

mit guter Praxis auf Bureau und Bauplatz. — Zeugnisse mit Skizzen und Gehaltsansprüchen erbeten unter Chiffre Z. C. 841 an
Rudolf Mosse, Zürich.

Kunststeine u. Vorsatzbeton

Prima mahlbare grüne Steine (ohne Hartzusatz zu verwenden) für Vorsatzbeton (Perollesbrücke Freiburg), Bildhauerblöcke, Kunststeinarbeiten aller Art (Monumentalbauten), Fenstereinfassungen.

In den letzten Jahren weit über 1000 Waggons geliefert.
Erstklassiges Material in der Schweiz.

Alles Nähere durch den
Gemeindevorstand Felsberg (Graubünden).

Elektro - Techniker

von grösserem städtischen Elektrizitätswerk in dauernde selbständige Stellung **gesucht.** Gewandtheit in Korrespondenz Bedingung. Bewerber mit Praxis im Bau und Betrieb oder Installationsfach und Messtechnik bevorzugt.

Angebote mit ausführlichem Lebenslauf, Angabe des Eintrittstermins, des Gehaltsanspruches, der Militärverhältnisse und allfälliger Referenzen, sowie Beilage der Photographie erbeten an die

Direktion des Elektrizitätswerk der Stadt Bern.

Zu kaufen gesucht:

Zirka 50 lfd. m Wasserleitungsrohre mit Flanschen, zwischen 300—400 mm Lichtweite, wenn auch gebraucht aber noch gut erhalten, auf einen Druck von 3—4 Atm. Offerten an

Heinrich Frei, Mechaniker, Oberuster.

Cliche's
Armbruster &
Söhne
für Buchdruck Ob. Säune Zürich
Tel. Hott.: 63 65

Zu verkaufen:

- 1 Bandsäge, 700 mm
- 1 Dickenobelmaschine, 300 mm
- 1 Tischfräse
- 2 Fräsewellen
- 2 automat. Kehl- und Hobel-
messer - Schleifmaschinen,
600 mm
- 1 Keilnutenstossmaschine
- Reparaturen, Umänderungen, etc.

G. Schäfer, Hängg b. Z.

Maschinenbau-Werkstätte
Telephon Hottingen 97.08

Patent-Verwertung

Die Inhaberin des schweizerischen Patentes Nr. 92329 vom 27. Mai 1920, betreffend:

„Elektrische Anlage für Eisenbahnwagen und andere Fahrzeuge“,

wünscht das Patent zu verkaufen, in Lizenz zu geben oder anderweitige Vereinbarungen für die Fabrikation in der Schweiz einzugehen.

Anfragen befördert **H. Kirchofer** vormals Bourry-Séquin & Co., Ingenieur- u. Patentanwaltsbureau in Zürich 1, Löwenstr. 51.

„Express“



Akten-, Brief- u. Speise-Aufzüge

mit geräuschlosem Gang

erstellen

Gehr. Gysi & Cie.

Baar-Zug

Telephon Nr. 93

Architekt

künstlerisch befähigt, mit grosser praktischer Erfahrung, **sucht Stellung** event. Beteiligung an gutem Architektur-Bureau, für sofort oder später. Offerten unter Chiffre Z. H. 846 an
Rudolf Mosse, Zürich.

Zu kaufen gesucht: Einige oder einzelne, auch gebrauchte

Blech-Reservoir

wenn möglich rechteckig, dieselb. können oben offen sein, da nicht unter Druck stehend, zur Lagerung von Oel. Inhalt 25—50 m³. Aeusserste Offerte erbeten nebst Angaben über Transportmöglichkeiten, Blechstärke, Zustand, unter Beilage von Zeichnungen oder Masskizzen unter Chiffre Z. B. 840 an **Rudolf Mosse, Zürich.**

Patent-Ausbeutung

Die Inhaber der schweizerischen Patente No. 77375, Gros & Boucharly, vom 16. Juni 1917 für: „Procédé de transformation du peroxyde d'azote en acide nitrique de haute concentration“, wünschen in Verbindung zu treten mit Schweizer Fabrikanten für die Ausbeutung dieser Erfindung. Sie wären bereit, das Patent ganz oder teilweise zu verkaufen. Die Offerten sind an Herrn **H. Chaponnière**, Patentanwalt in Genf, zu richten.

Die Lizenz des Schweizer Patentes Nr. 98249:

„Verfahren zur Herstellung von festhaftenden bituminösen Schichten auf Unterbeton“,

ist zu vergeben. Offerten unter Tm. S. 913 an **Rudolf Mosse, Berlin-Tempelhof.**

Zu kaufen gesucht:

für die Einlagerung von Gasöl ein gebrauchtes, gut erhaltenes, schmiedeeisernes

Reservoir

(eventuell alter Gasometer) mit ca 150 bis 200 m³ Inhalt.

Offerten mit Gewichts- und Preisangaben sind unter Beifügung einer massstäblichen Skizze unter Chiffre K. L. 365 zu richten an

Rudolf Mosse, Zürich.

Patent-Verwertung

Die Inhaberin des schweizerischen Patentes Nr. 93917 vom 17. März 1919, betreffend:

„Elektro-Motor, dessen Welle durch ein schwingendes Glied und ein an dieses angeschlossenes Band angetrieben wird“,

wünscht die Patente zu verkaufen, in Lizenz zu geben oder anderweitige Vereinbarungen für die Fabrikation in der Schweiz einzugehen.

Anfragen befördert **H. Kirchofer** vormals Bourry-Séquin & Co., Ingenieur- u. Patentanwaltsbureau in Zürich 1, Löwenstr. 51.

Patent-Verwertung.

Der Inhaber des schweizerischen Patentes Nr. 72397 vom 20. März 1915, betreffend:

„Verfahren und Einrichtung zum Einstellen von Elektrizitätszählern“,

wünscht das Patent zu verkaufen, in Lizenz zu geben oder anderweitige Vereinbarungen für die Fabrikation in der Schweiz einzugehen.

Anfragen befördert **H. Kirchofer** vormals Bourry-Séquin & Co., Ingenieur- u. Patentanwaltsbureau in Zürich 1, Löwenstr. 51.

Gesucht Steinbrecher

System Ammann

Offerten unter Chiffre Z. S. 817 befördert **Rudolf Mosse, Zürich.**

Offeriere noch über 200 m³ dürre

Tannen- klotz- bretter

prima Ware, zum Preise von Fr. 110.— ab Zürich.

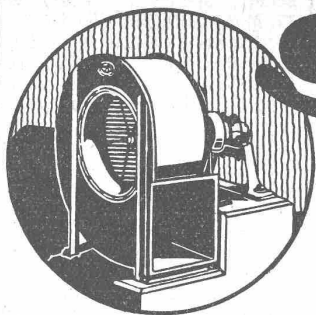
Ernst Merkt

Holzhandlung

Seebach, Ettenfeld.

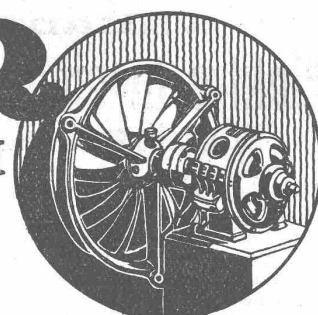
Baufachmann

anfangs der 50er Jahre, gesund und rüstig, sucht passende Vertrauensstelle im In- oder Auslande. Gute Kenntnisse der italien. und französ. Sprache. Offerten unter Chiffre F. 205 Ch. an die
Publicitas A.-G., Chur.



SULZER VENTILATOREN

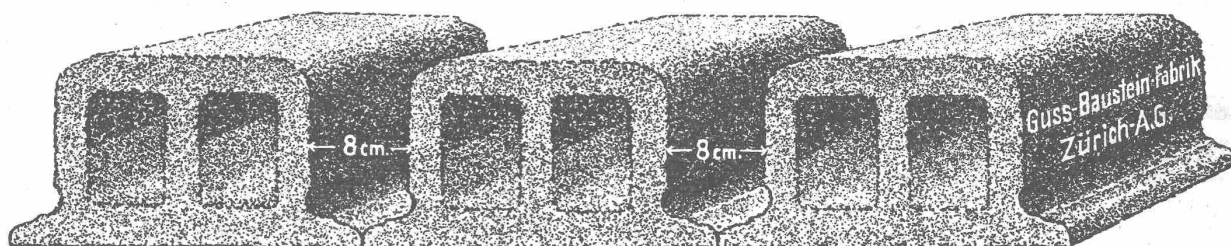
NIEDERDRUCK-, MITTELDRUCK- und HOCHDRUCK-
VENTILATOREN für jeden Zweck und jede Leistung



Ab Lager sofort lieferbar

GEBRÜDER SULZER, AKTIENGESELLSCHAFT, WINTERTHUR

Deckensteine PHÖNIX (Eingetr. Marke)



BAUMANN, KOELLIKER & Co., A.-G., ZÜRICH 1

BAHNHOFSTRASSE - FÜSSLISTRASSE 4

Schalttafeln für Licht-, Kraft- und Fernthermometer-Anlagen :: Telephon-Anlagen



**Wer
die einheimische Industrie schützen will
verlangt**

SCHWEIZ LINOLEUM

HELVETIA MARKE

Linoleum A.-G. Giubiasco (Schweiz) :: Agentur in Zürich, Bleicherwegplatz 50