

Objektyp: **Advertising**

Zeitschrift: **Schweizerische Bauzeitung**

Band (Jahr): **83/84 (1924)**

Heft 17

PDF erstellt am: **22.07.2024**

Nutzungsbedingungen

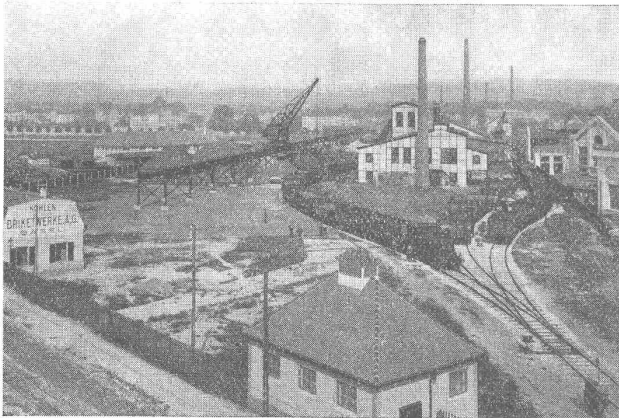
Die ETH-Bibliothek ist Anbieterin der digitalisierten Zeitschriften. Sie besitzt keine Urheberrechte an den Inhalten der Zeitschriften. Die Rechte liegen in der Regel bei den Herausgebern. Die auf der Plattform e-periodica veröffentlichten Dokumente stehen für nicht-kommerzielle Zwecke in Lehre und Forschung sowie für die private Nutzung frei zur Verfügung. Einzelne Dateien oder Ausdrucke aus diesem Angebot können zusammen mit diesen Nutzungsbedingungen und den korrekten Herkunftsbezeichnungen weitergegeben werden. Das Veröffentlichen von Bildern in Print- und Online-Publikationen ist nur mit vorheriger Genehmigung der Rechteinhaber erlaubt. Die systematische Speicherung von Teilen des elektronischen Angebots auf anderen Servern bedarf ebenfalls des schriftlichen Einverständnisses der Rechteinhaber.

Haftungsausschluss

Alle Angaben erfolgen ohne Gewähr für Vollständigkeit oder Richtigkeit. Es wird keine Haftung übernommen für Schäden durch die Verwendung von Informationen aus diesem Online-Angebot oder durch das Fehlen von Informationen. Dies gilt auch für Inhalte Dritter, die über dieses Angebot zugänglich sind.

Walo Bertschinger

ZÜRICH, Hafnerstrasse 7



Geleise-Anlage der Kohlen- und Brikettwerke A.-G., Basel

Spezialfirma für:

Geleisebau

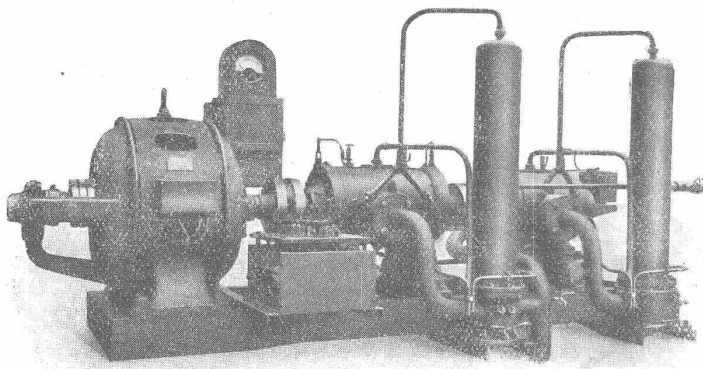
Ständiges grosses **Lager** in
Normalbahn- und Fabrikgeleisen,
Weichen und Drehscheiben,
Geleiseneubau, Unterhalt, Repara-
turen.

Geleisebau-Werkstatt.

Abnormale Geleise-Anlagen

Schweizerische Lokomotiv- und Maschinenfabrik Winterthur

Rotierende Kompressoren



Leicht transportable Kompressoranlage für 5—10 Atm Druck.

Direkte Kupplung
mit Elektromotoren oder
Riemenantrieb

Spezielle
leicht transportable
Ausführungen für
Bauunternehmer

Zahlreiche Referenzen

Submissions-Anzeiger

Termin	Auskunftstelle	Ort	Gegenstand
30. April	Konsumladen	Ins (Bern)	Sämtliche Bauarbeiten für das Konsumhaus in Ins
30. "	A. von Moos, Architekt	Luzern	Sämtliche Innenarbeiten für 26 Einfamilienhäuser für S. B. B.-Beamte
30. "	Otto Schmid, Architekt	Solothurn	Sämtliche Bauarbeiten für ein Lagerhaus mit Silosbau
30. "	Kaufmann & Freyermuth	Frauenfeld	Sämtliche Bauarbeiten für ein Wohn- und Geschäftshaus
1. Mai	Gebr. Bräm, Architekten	Zürich	Diverse Innenarbeiten für den Pfarrhausbau in Zürich-Wiedikon



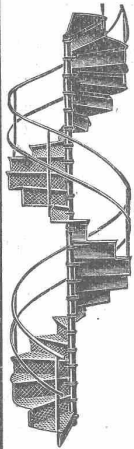
Ventilatoren

und Ventilations-Anlagen für alle Industriezweige,
sowie

Entnebelungs-Anlagen, Tröckne-Anlagen, Luft-
heizungs-Anlagen, Pneumatische Transport-
Anlagen, Späne- und Staubabjaugungs-An-
lagen, Luftturbinen und Blechrohrleitungen
nach

eigenen, langjährig bestbewährten
Spezial-Konstruktionen.

Wanner & Co. A.-G., Horgen



Gebr. Demuth

Telephon 170 **Baden** Telephon 170

Fabrik für

Moderne Blechbearbeitung
Patent. gepresste Treppen
Bauschlosserei
Eisenkonstruktionen
Patentierete Kessel

II. Abteilung

Sanitäre Einrichtungen
Elektrische Boyler und
Zentralheizungen

Armierete Annen-Hohlstein-Decken u.-Böden

Der Backstein „System Annen“ ersetzt vorteilhaft Holz-
bretter-, Schilfrohr-, Eternit- und Rabitzdecken usw.
Anwendbar auf Holzbalken, armiertem Beton (ohne
hölzerne Schalungsträger), T- und Rundeisen.

Die mit Hohlsteinen „System Annen“ armierten Decken
und Böden eignen sich besonders für Werkstätten, Fab-
riken, Auto-Garagen, Pferde-, Vieh- und Schweineställe,
Käseereien usw.

Seriöse Referenzen zur Verfügung, gestützt auf bedeutende
Arbeiten, die seit 1912 ausgeführt wurden.

Auskunft, Prospekte usw. durch

Charles Annen, Unternehmer, Neuenburg

Telephon Nr. 11.01

BAUMANN, KOELLIKER & Co., A.-G., ZÜRICH 1

BAHNHOFSTRASSE - FUSSLISTRASSE 4

Kontaktleitungen für elektrische Bahnen

Buss A.-G. Basel

Werk in Pratteln

Eisenkonstruktionen

(Brücken — Hochbauten — Stau-
wehre — Kräne — Maste etc.)

Apparate und Behälter aus Eisen, Kupfer und Aluminium

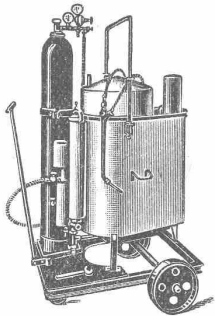
(Lagertanks, Querrohr-Dampfkessel, komplette Cystemenwagen, komplette
Destillier-, Rektifizier-, Extraktions- und andere Anlagen aller Art, Kochkessel etc.)

Continental
Schweiss- und
Schneid-Anlagen

DAS NEUESTE!

Moderne Hartlöt-Anlagen

Dissous-Schweiss-Anlagen



Grobstück-Apparat „Nova“
50-80 mm Karbid-Körnung

⊕ PATENT ⊕

Erste Schweiz. Spezialfabrik

Feinste Referenzen!

Verlangen Sie Katalog Nr. 85

Continental-Licht- und
Apparatebau-Gesellschaft

Dübendorf-Zürich

Telephon Dübendorf 16

Rostschutz - Farbe

„Ferrubron“

die Qualitätsmarke

Alleinfabrikanten für die Schweiz:

Naegely, Eschmann & Cie., Oerlikon-Zürich

Lack- und Farbenfabrik

Allgemeine Automobil A.-G.

Bahnhofstrasse 88 ZÜRICH Nähe Hauptbahnhof

Telephon Selnau 71.59

Automobile erster Marken

Europäische und amerikanische Wagen mit 4-, 6- und 8-
Cylinder-Motoren; Ventil- und Schiebermotoren

TOUREN-WAGEN, SPORT-WAGEN, LIEFERUNGS-WAGEN

Zubehörteile

OVERLAND
STUDEBAKER
WILLYS-KNIGHT
CHANDLER

SALMSON
TALBOT
PANHARD & LEVASSOR
VOISIN

LANCIA
NAGANT
AUSTRO-DAIMLER
WANDERER

etc. etc.

Fachmännische Beratung in allen automobiltechnischen Fragen

Besichtigen Sie unsere Ausstellungsräume

Bahnhofstrasse 88

Nähe Hauptbahnhof

ELEKTRO
REPARATUREN
jeder Art, prompt & gewissenhaft
KAEGI & EGLI
ZÜRICH
Telephon
S.10.54

DEMAG
10468

Welt- Marke

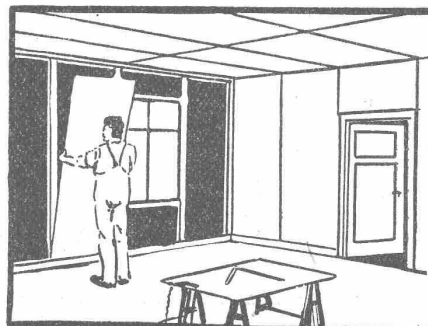
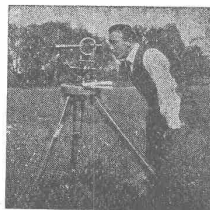
Elektro-Züge
500-5000kg Tragkraft
Die besten Hebezeuge für
alle Betriebe.
liefert ab Lager **Basel**

G. Bäumlin, Luzern
Ingenieur, S. I. A.

INGENIEUR - BUREAU
Alfred Frick
Bürglistr. 28 ZÜRICH 2 Tel. Sel. 44.29

Strassen- und Eisenbahnbau
Kanalisationen und Wasserversorgungen
Bebauungspläne und Vermessungen

— 26 Jahre Praxis —



Keine
Türen, Täfer,
Wandschränke

Ohne
rissfrei-bleibende
abgesp. Füllungen

Ad. Aeschlimann
MEILEN



GEORG STREIFF & CO.
WINTERTHUR

SPEZIALGESCHÄFT
FÜR KERAMISCHE
BODEN- U. WANDBELÄGE

**PRÄZISIONS
REISSZEUGE**

Kern
AARAU



Kern & Cie AG.
AARAU · PRÄZISIONSWERKSTÄTTEN



Kies- u. Sandwäschen
baut als langjährige Spezialität
Excelsior Maschinenbau-Gesellschaft Stuttgart
Postschiessfach Nr. 2133 in Schaffhausen



ERNST GÖHNER
**FENSTER- FABRIK
UND SCHREINEREI**
Hallenstrasse 15/17 ZÜRICH Telephon H. 44.44



**Riemen-
Fabrik**

Unschätzbare Dienste
leisten jedem Architekten und Bauherrn meine Architektur-
Papier-Modelle
für Hoch- und Tiefbau. — Die ständigen Nachfragen und vielen Lieferungen nach allen Ländern der Welt, insbesondere nach England, Frankreich, Schweiz, Italien, Amerika, Indien usw., beweisen die Nützlichkeit und grosse Beliebtheit meiner Modelle. — Referenzen erster Architekten und Behörden aus vielen Weltländern. — Kostenberechnung nach eingesandten Zeichnungen. — Kataloge und nähere Auskünfte gerne zu Diensten.
Rich. Kanton, Zietenstr. 7, Düsseldorf.

Zu kaufen gesucht
für die Einlagerung von Gasöl, gebrauchte, gut erhaltene, schmiedeiserne
Reservoirs

in Grösse von mindestens 20 m³ Inhalt.
Offerten mit Gewichts- und Preisangaben sind unter Befügung einer masstäblichen Skizze unter Chiffre R. H. 98 zu richten an
Rudolf Mosse, Zürich.

Zählertableau
für Hausinstallationen aus erstklassigem Isoliermaterial (bis 5000 Volt), verstellbaren Befestigungsbügeln für jede Zählertypen, Anschlussklemmen, mit und ohne Sicherungselemente, liefert zu vorteilhaften Preisen
Ateliers électro-mécanique, Noiraigue (Travers).
Für elektr. Werke und konzessionierte Installateure Spezialpreise.

Chemisches Laboratorium
Dr. Paul Lanz, Bern
Telephon Bollwerk 28.70 Gerbergasse 9

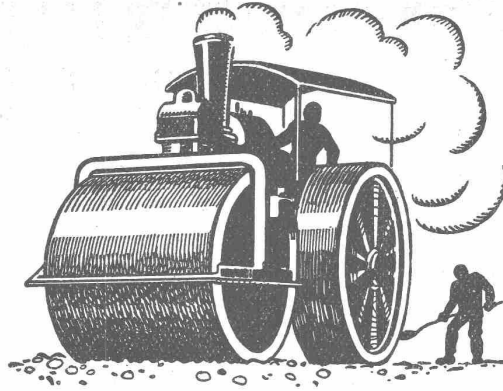
ANALYSEN
von Erzen, Mineralien, Metallen, Fetten u. Oelen, Wasser-
Untersuchungen, **Transformatorenöl-Untersuchungen**
Gutachten - Beratungen - Expertisen

EISENBETON
INGENIEURBUREAU
DIPL. JNG. F. TAUSKY
ZÜRICH Seegartenstr. 6. Tel. 36-02
LUZERN Waldstätterstr. 29. Tel. 3.
HOLZ

Tüchtiger, selbständiger
Bautechniker
von Baugeschäft für Bureau und Platz zu möglichst baldigem Eintritt **gesucht.** Offerten mit Zeugniscopien und Gehaltsansprüchen unter Chiffre L. 1648 Z. an Publicitas, Zürich.



Eternit
Eternit-Niederurnen



**SCHWEIZ-STRASSENBAU-
UNTERNEHMUNG A.G.**

BERN
LAUPENSTR. 8
TEL: B. 54. 54.

ZÜRICH
STEINWIESSTR. 40
TEL: H. 4381

LAUSANNE
PETIT-CHÊNE. 22
TEL: 20.28



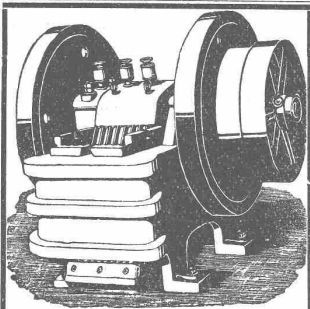
Lager kalt
solert nash
Anwendung
von
Anticalor
Kühli
Vestit Metall A.-G. Zürich

**KITTLOSE
GLASDÄCHER**

System Zimmermann



WALTHER & MÜLLER
- BERN -



**Steinbrecher
Walzwerke**

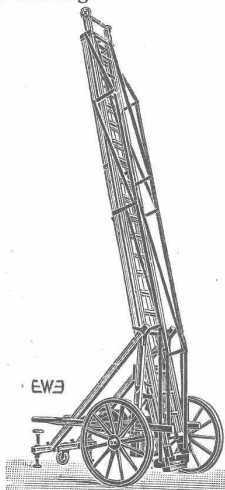
liefern

KLEEMANN'S
Vereinigte Fabriken
STUTT GART - Obertürkheim.

Der Inhaber des
Schweizer. Patents No. 97172
betreffend: „Vorrichtung für
Radiosignalisation mittelst
elektrischem Bogen“, wünscht
behufs Verkauf od. Lizenzabgabe
mit Reflektanten in Verbindung
zu treten. Man beliebe sich zu
wenden an Cabinet L. FLESCHE,
ingénieur-conseil, 4, rue Pichard,
LAUSANNE.

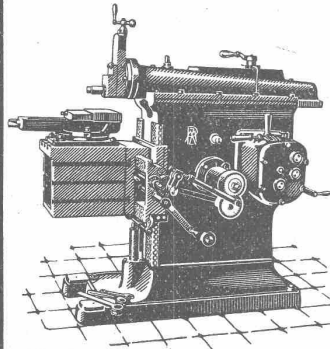
Leitern

für Montage und Feuerwehr



liefert Schlauch- u. Feuerwehr-
Gerätefabrik
EHR SAM, WÄDENSWIL

Maschinen- u. Werkzeugfabrik A.-G. Reiden
vorm. H. Bossart



Shapingmaschinen

in modernster Ausführung mit
Stufenscheiben- u. Einscheiben-
Antrieb,
300, 450 und 600 mm Hub.

Kaltsägen

für Sägenblätter von 30 und
40 cm Länge.

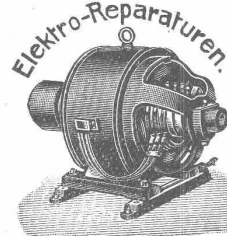
Transmissions-Organe

Spezialität:
Schmiedeliserne Riemenscheiben

Elektromechan. Reparatur-Werkstätte

Gebrüder MEIER, Zürich 5

Telephon Selnau 73.32 Ausstellungsstrasse 25
Bahnhofstrasse HB.



Umwicklung

Neuwicklung

Umtausch

Miete

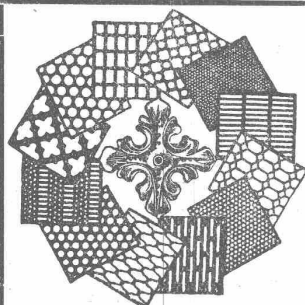
Lieferung neuer und gebrauchter Motoren.
Fahrbare Motoren. Transformatoren. Apparate.



Clichés
Alle Zwecke
R. Pesavento
normaler Druck & Plastivento
Zürich 2, Grüttlistrasse 36



PATENTE
Hans Stüchelberger
ingenieur
BASEL



H. HEER & Co.
OLTEN

Spezialität:
Gelochte und
gepresste Bleche

Technische
Photographie

Spezialität:
Architekturaufnahmen

Konstruktionen, Maschinen
Zeichnungen u. Pläne
Katalog-Aufnahmen

H. Wolf-Bender
Zürich
16 Kappelergasse 16

Birkenbesen

schöne, lange Ware, offeriert
Oek.-Verwaltung der Straf-
Anstalt Regensdorf b. Zürich.

„Express“



**Akten-, Brief- u.
Speise-Aufzüge**

mit geräuschlosem Gang
erstellen

Gebr. Gysi & Cie.

Baar-Zug

Telephon Nr. 93

Statische Berechnungen Expertisen und Gutachten

durch

H. Kienast & Co., Zürich 7

Apollostrasse 7 Ing.-Bureau Tel. Hott. 4808

SPZIALITÄT:

Hallenbauten für grosse Stützweiten

Gesucht.

Auf ein Architekturbureau in der Nordost-Schweiz, jüngerer, tüchtiger

BAU-TECHNIKER
selbständig in Bauführung, Statik und Aufstellung von Voranschlägen, guter Zeichner. Selbstgeschriebene Offerten mit Angabe des Alters und der Gehaltsansprüche unter Chiffre Z. R. 1065 an **Rudolf Mosse, Zürich.**

ARCHITEKT

mitl. Alters, selbständig in Entwurf, Erstellung v. Ausführungsplänen, Bauleitung und im Umgang mit Bauherrschaft und Behörden, mit allerbest. Referenzen

sucht Aushilfsstelle
in Zürich, event. als Vertreter des Chefs. Sofort verfügbar. Offerten unter Chiffre Z. D. 1072 befördert **Rudolf Mosse, Zürich.**

Konkurrenz-Eröffnung

über das

Brechen von ca. 8000 bis 10 000 m³ Kieselbollen aus der Thur und der Sitter, in den Staatskiesgruben und andern Depotplätzen, sowie auf den Landungsstellen des Boden- und Untersee's.

Offertformulare und nähere Auskunft können beim Strasseninspektorat II bezogen werden. Die Offerten, mit der Aufschrift „Steinbrecherei 1924“ versehen, müssen verschlossen bis zum 6. Mai 1924 an das unterzeichnete Departement eingereicht werden.

Frauenfeld, den 17. April 1924.

Strassen- u. Baudepartement des Kts. Thurgau:
HOFMANN.

Grosse ausländische elektrothermische Fabrik sucht zu baldigem Eintritte erfahrene

Ingenieure

für den maschinellen und elektrotechnischen Hochspannungsbetrieb. Herren, welche den Carbidbetrieb kennen, erhalten den Vorzug.

Anmeldungen unter Chiffre B. 1828 Q. an **Publicitas, Basel.**

Holzwarenfabrik Baar



Telephon 14 Telephon 14

**Beste Bezugsquelle
für Karretten, Stielwaren u. Massenartikel**

Stelle des Gewerbe- und Fabrik- Inspektors des Kantons Solothurn

Die infolge Hinschiedes des bisherigen Inhabers erledigte Stelle des dem Handels- und Industrie-Departement beigegebenen kantonalen Gewerbe- und Fabrik-Inspektors (Amtsitz in Solothurn) wird im Auftrage des Regierungsrates hierdurch zur Wiederbesetzung durch den Kantonsrat für den Rest der Amtsperiode ausgeschrieben.

Die Obliegenheiten des Beamten, der die Vollziehung der eidgenössischen und kantonalen Arbeiterschutzgesetzgebung zu überwachen hat, sind umschrieben in der bei der Staatskanzlei zu beziehenden kantonsrätlichen Verordnung vom 20. Februar 1905/23. Januar 1918.

Wählbarkeitserfordernisse: Technische Bildung (§ 52, Abs. 2 des Gesetzes vom 27. November 1904/17. Februar 1918), insbesondere bau- oder maschinentechnische Studien, Praxis in industriellen oder gewerblichen Betrieben, gute allgemeine Bildung, Kenntnis der französischen Sprache.

Gehalt Fr. 7100.—, Taggelder und Reiseentschädigungen für Inspektionsreisen.

Amtsantritt baldmöglichst.

Bewerbungen sind mit **Darlegung des Lebenslaufes** (Geburtsdatum, Heimat, Beruf, allgemeine und technische Bildung, Praxis usw.) unter Beifügung der **Ausweise** (Originale oder beglaubigte Abschriften), **über Bildungsgang** (Schulzeugnisse, Ausweise über Besuch und Absolvierung von Techniken, Fachkursen etc.) und bisherige **berufliche Betätigung** (Arbeitszeugnisse), sowie des Dienstbüchleins und eines ärztlichen Gesundheitszeugnisses bis **Montag, den 5. Mai** nächsthin der Staatskanzlei zu Händen des Kantonsrates einzureichen.

Solothurn, den 15. April 1924.

Namens der Staatskanzlei,
Der Staatsschreiber:
Dr. A. Lechner.

Verband landwirtschaftlicher Genossenschaften der Nordwestschweiz

Solothurn

Ausschreibung von Bauarbeiten des Lagerhauses mit Silosbau

Nachfolgende Arbeiten werden zur öffentlichen Konkurrenz ausgeschrieben:

- | | |
|---------------------------|-----------------------|
| 1. Erd- u. Maurerarbeiten | 4. Zimmerarbeiten |
| 2. Eisenbetonarbeiten | 5. Spenglerarbeiten |
| 3. Kunststeinlieferung | 6. Dachdeckerarbeiten |

Pläne und Bedingungen können vom 21. April an beim Unterzeichneten eingesehen und Offertenformulare bezogen werden.

Offerten sind bis 30. April verschlossen an die Bauherrschaft mit der Aufschrift „Neubau Lagerhaus“ einzureichen.

Solothurn, 17. April 1924.

Im Auftrag der Bauherrschaft:
Otto Schmid, diplom. Architekt.

Gesucht.

Architekturbureau Zürichs sucht tüchtigen, künstlerisch und praktisch begabten

Bautechniker od. Architekten

Baldiger Eintritt erwünscht. Offerten unter Chiffre Z. R. 1084 befördert **Rudolf Mosse, Zürich.**

Der Inhaber des
Schweizer. Patents No. 95774
betreffend: „**Sprechmaschine zur automatischen Ausrufung phonischer Anzeigen in regelmässigen Zwischenräumen**“, wünscht behufs Verkauf od. Lizenzabgaben mit Reflektanten in Verbindung zu treten. Man beliebe sich zu wenden an Cabinet **L. FLESCHE**, ingénieur-conseil, 4, rue Pichard, LAUSANNE.

Zu verkaufen:

Infolge Liquidation

5

Zeichnungstische

vertikal und verstellbar, Blattgrösse 110×160 cm inkl. Gegengewichte u. Reisschienen. Ständerhöhe 2500 mm. Bei der Aktiengesellschaft **Arthur Rieter, Steckborn**.

Bedeut. französische Unternehmung sucht

Ingenieure od. Techniker

mit gründl. Kenntnis der Fabrikation und der Einrichtung von nach dem Zentrifugal- oder armierten Verfahren hergestellten Betonröhren. Dauernde, aussichtsreiche Stellung je nach Fähigkeiten und Konvenienz. Ausführliche Angaben mit Zeugnisabschriften unter Chiffre 22.733 an **S. E. P.**, 10 rue de la Victoire, Paris, 9ème.

Jüngerer, seriöser

Bautechniker

auf kleineres Architekturbureau der Ostschweiz **gesucht**. Offerten mit Gehaltsansprüchen u. Angabe der Eintrittszeit, bisher. Betätigung u. Zeugnisabschriften etc. unt. Chiffre Z. A. 1012 bef. **Rudolf Mosse, Zürich**.

Association!

Künstlerisch begabter Architekt, gewandt in Entwurf und Zeichnung, m. reicher Praxis u. eigen. Bureau in der Zentralschweiz, sucht sich zu verassocieren mit Architekt oder Baumeister, der zufolge guter Beziehungen bedeutende Aufträge sichern kann. Offert. unt. Chiffre Z. P. 1005 an **Rudolf Mosse, Zürich**.

Der Inhaber des

Schweizer. Patents No. 84697

betreffend: „**Elektrischer Ofen mit Blavorrichtung versehenen Lichtbogen**“, wünscht behufs Verkauf oder Lizenzabgabe mit Reflektanten in Verbindung zu treten. Man beliebe sich zu wenden an Cabinet **L. FLESCHE**, ingénieur-conseil, 4, rue Pichard, LAUSANNE.

Bautechniker-Bauführer

(Bauzeichner), 28 J., sehr tüchtig u. erfahren, in allen Arbeiten versiert, italienisch, französisch und deutsch sprechend, **sucht Stellung** in Baugeschäft od. Architekturbureau. Gefl. Zuschriften erbeten unter Chiffre Z. C. 1052 beförd. **Rudolf Mosse, Zürich**.

Schweizerische Maschinen-Fabrik

sucht in verantwortungsvolle Stellung einen akademisch gebildeten, im Verkehr mit der Kundschaft gewandten und energischen

Elektro-Ingenieur

mit langjähriger Erfahrung in elektrischen Walzwerkantrieben, Herren, die der deutschen und französischen Sprache mächtig sind, belibien sich unter Befügung des Lebenslaufes und der Zeugnisabschriften zu melden unter Chiffre Z. O. 947 bei **Rudolf Mosse, Zürich**.

Erstklassiger, durchaus selbständiger

Eisenbeton-Ingenieur

mit mindestens 5jähriger Bureau Praxis im Eisenbetonhochbau zu sofortigem Eintritt gesucht.

Ingenieurbureau **Rob. Gsell-Heldt, Basel, Palmenstrasse 11**.

L'UNION MINIÈRE DU HAUT KATANGA

recherche pour ses bureaux de Bruxelles et pour ses services d'Afrique, des:

Techniciens - Projecteurs

spécialisés dans l'une des branches suivantes: 1°) construction d'usines électro-chimiques; 2°) construction d'usines métallurgiques; 3°) installations hydro-électriques; 4°) travaux en béton armé.

Adresser demandes: „**UNION MINIÈRE, 5, rue de la Chancellerie, BRUXELLES**“, en donnant toutes indications utiles, notamment en ce qui concerne les emplois occupés et le genre de travaux exécutés. — Indiquer en tête de la demande: „**Bureaux de Bruxelles**“ ou „**Services d'Afrique**“.

Schweizerische Elektrizitäts-Unternehmung

sucht

für ihr technisches Bureau zum baldigen Eintritt einen jüngeren

Bauingenieur

der schon einige Jahre Bau- und Bureau Praxis hat, Erfahrungen im armierten Betonbau besitzt und sicherer Statiker und Konstrukteur ist. Kenntnisse der französischen und italienischen Sprache in Wort und Schrift sind erwünscht. Nur gut empfohlene Herren wollen ihre Angebote mit Zeugnisabschriften und Gehaltsansprüchen unter Befügung eines kurzen Lebenslaufes unter Chiffre Z. O. 1063 einreichen an **Rudolf Mosse, Zürich**.

Patentverwertung

Die Inhaberin des schweizerischen Patentes Nr. 99954 vom 21. Mai 1921, betreffend:

„**Katalytischer Apparat für die Synthese von Ammoniak**“,

wünscht das Patent zu verkaufen, in Lizenz zu geben oder anderweitige Vereinbarungen für die Fabrikation in der Schweiz einzugehen.

Anfragen befördert **H. Kirchofer** vormals Bourry-Séquin & Co., Ingenieur- u. Patentanwaltsbureau in Zürich 1, Löwenstr. 51.

Zu mieten, eventuell zu kaufen gesucht:

Mehrere

Centrifugal-Pumpen

mit elektrischem Antrieb, von 14 bis 16 m Förderhöhe und Wassermengen zwischen 80 und 400 l/sek.

Offerten unt. Chiffre Z. P. 1083 befördert

Rudolf Mosse, Zürich.

Patent-Verwertung

Der Inhaber der schweizerischen Patente Nr. 96112 vom 18. April 1921, betreffend:

„**Abfederungs-Einrichtung für Fahrzeuge, namentlich für Automobile**“

und Nr. 96113 vom 18. April 1921, betreffend:

„**Bremsvorrichtung für die Vorderräder von Fahrzeugen, namentlich von Automobilen**“

wünscht die Patente zu verkaufen, in Lizenz zu geben oder anderweitige Vereinbarungen für die Fabrikation in der Schweiz einzugehen.

Anfragen befördert **H. Kirchofer** vormals Bourry-Séquin & Co., Ingenieur- u. Patentanwaltsbureau in Zürich 1, Löwenstr. 51.

Patent-Verwertung.

Der Inhaber des schweizerischen Patentes Nr. 72397 vom 20. März 1915, betreffend:

„**Verfahren und Einrichtung zum Einstellen von Elektrizitätszählern**“,

wünscht das Patent zu verkaufen, in Lizenz zu geben oder anderweitige Vereinbarungen für die Fabrikation in der Schweiz einzugehen.

Anfragen befördert **H. Kirchofer** vormals Bourry-Séquin & Co., Ingenieur- u. Patentanwaltsbureau in Zürich 1, Löwenstr. 51.

Patent-Verwertung

Die Inhaber des schweizerischen Patentes Nr. 96473 vom 24. März 1921, betreffend:

„**Verfahren zur Herstellung eines Katalysators für Hydrierzwecke**“,

wünschen das Patent zu verkaufen, in Lizenz zu geben oder anderweitige Vereinbarungen für die Fabrikation in der Schweiz einzugehen.

Anfragen befördert **H. Kirchofer** vormals Bourry-Séquin & Co., Ingenieur- u. Patentanwaltsbureau in Zürich 1, Löwenstr. 51.

ARCHITECTE

Dessinateur de 1ère valeur demande de suite Engagement temp. Adresser offres sous chiffres P. 15260 C. à **Publicitas, Zurich**.

Maschinen-Ingenieur

dipl. E. T. H., gew. Assistent der E. T. H., Schweizer, gesetzten Alters mit vieljähr. u. vielseitig. Praxis in Werkstatt, Bureau und Aussendienst, repräsentabel, geschäftsgewandt, mit Sprachkenntnissen sucht verantwortungsvollen Posten. Offerten unt. Chiffre Z. E. 938 befördert **Rudolf Mosse, Zürich**.

Patent-Verwertung

Der Inhaber des schweizerischen Patentes Nr. 83787 vom 9. Mai 1919, betreffend:

„**Kraftfahrzeug**“, wünscht das Patent zu verkaufen, in Lizenz zu geben oder anderweitige Vereinbarungen für die Fabrikation in der Schweiz einzugehen.

Anfragen befördert **H. Kirchofer** vormals Bourry-Séquin & Co., Ingenieur- u. Patentanwaltsbureau in Zürich 1, Löwenstr. 51.

3000 Anlagen installiert.

Billig in Anschaffung GOLDENE MEDAILLE Kostenlos im Betrieb
 BERN 1914

EXPLOSIONSICHERE BREVO BENZIN & OEL-ANLAGEN

PRIMA REFERENZEN

Unentbehrlich zur Lagerung von Benzin u. allen andern feuergefährlichen Flüssigkeiten
 in Autogaragen, industriellen Betrieben, Handelsgeschäften, Lagerhäusern, Grosslagern, etc.

EXPLOSIONS & FEUERSCHUTZ + BREITSCHUH & VORBRÖDT + Apparatebau-Anstalt - BERN

Schweiz. Sprengstoff A.-G. Cheddite u. Dynamit

Telephon Nr. 1.82

Bureau: LIESTAL

Telegr.-Adr.: Cheddite Liestal

Fabriken in Isleten (Kanton Uri) und Liestal

liefert zu günstigen Bedingungen

Gelatine Telsit stärkster Sicherheitssprengstoff

Cheddite und Gelatine Cheddite geeignetste Sicherheitssprengstoffe für Steinbrüche

Dynamite und Sprenggelatine

sowie

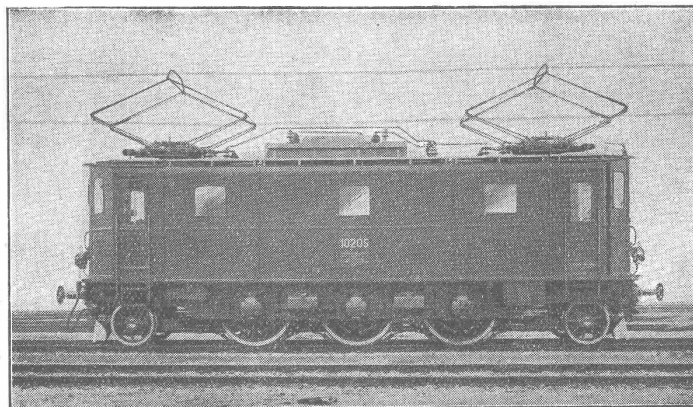
prima kupferne Sprengkapseln, Zündschnüre und Kapselzangen.

SÉCHERON

TRACTION ÉLECTRIQUE

TRANSFORMATEURS

Locomotives
 Automotrices
 Tracteurs
 Tramways
 Courants
 alternatifs et continu



Transports d'Énergie
 par courant continu
 Haute Tension
 Système „Série”
 Survolteurs
 Régulateurs

Locomotive monophasée type 1-C-1 à commande individuelle des essieux. — Puissance normale 2000 HP à 65 km/h. — Vitesse maximum 90 km/h. — Poids en service 81 t.

SOCIÉTÉ ANONYME DES ATELIERS DE SÉCHERON :: GENÈVE