

Zeitschrift: Schweizerische Bauzeitung
Herausgeber: Verlags-AG der akademischen technischen Vereine
Band: 83/84 (1924)
Heft: 20

Werbung

Nutzungsbedingungen

Die ETH-Bibliothek ist die Anbieterin der digitalisierten Zeitschriften. Sie besitzt keine Urheberrechte an den Zeitschriften und ist nicht verantwortlich für deren Inhalte. Die Rechte liegen in der Regel bei den Herausgebern beziehungsweise den externen Rechteinhabern. [Siehe Rechtliche Hinweise.](#)

Conditions d'utilisation

L'ETH Library est le fournisseur des revues numérisées. Elle ne détient aucun droit d'auteur sur les revues et n'est pas responsable de leur contenu. En règle générale, les droits sont détenus par les éditeurs ou les détenteurs de droits externes. [Voir Informations légales.](#)

Terms of use

The ETH Library is the provider of the digitised journals. It does not own any copyrights to the journals and is not responsible for their content. The rights usually lie with the publishers or the external rights holders. [See Legal notice.](#)

Download PDF: 06.02.2025

ETH-Bibliothek Zürich, E-Periodica, <https://www.e-periodica.ch>

Schweizerische Bauzeitung

Abonnementspreis:
Schweiz 40 Fr. jährlich
Ausland 50 Fr. jährlich

Für Vereinsmitglieder:
Schweiz 32 Fr. jährlich
Ausland 40 Fr. jährlich
solern beim Herausgeber
:: abonniert wird ::

WOCHENSCHRIFT

FÜR BAU-, VERKEHRS- UND MASCHINENTECHNIK

GRÜNDER ING. A. WALDNER, HERAUSGEBER ING. CARL JEGHER, ZÜRICH
Verlag: A. & C. Jegher, Zürich — Kommissionsverlag: Rascher & Cie., Zürich und Leipzig

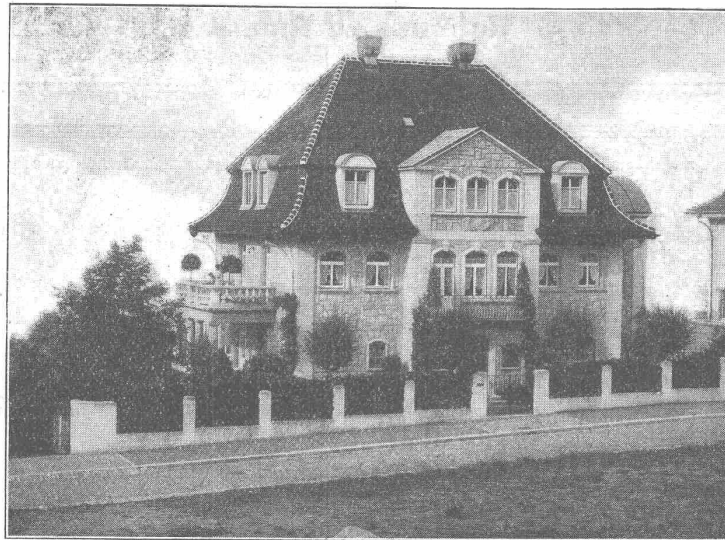
ORGAN

Insertionspreis:

4-gespalt. Colonelzeile od. deren Raum . 50 Cts.
Haupttitelseite: 80 Cts.
Alleinige Inseraten-Annahme: Rudolf Mosse, Annoncen-Expedition, Zürich, Basel und deren Filialen und Agenturen

DES SCHWEIZ. ING.- & ARCHITEKTEN-VEREINS & DER GESELLSCHAFT EHEM. STUDIERENDER DER EIDG. TECHN. HOCHSCHULE.

HEINRICH HATT-HALLER, ZÜRICH HOCH- UND TIEFBAU-UNTERNEHMUNG



Villa von Herrn Herm. Moos, Zürich — Architekt: Herr A. Witmer-Karrer, Zürich.

Umbauten

Fassaden-

Renovationen

Reparaturen

Erstellung

schlüsselfertiger

Einfamilien-Häuser

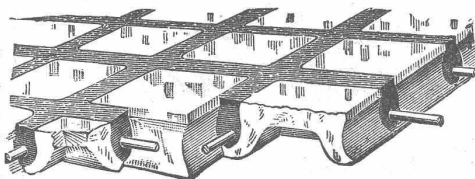
in

kürzester Frist

AUSFÜHRUNG VON

Geschäfts- und Wohnhäusern, Villen, Kirchen, Industrieanlagen, Eisenbetonbauten, Eisenbahn- und Strassenbauten, Tunnel-, Stollen- und Wasserbauten, Brücken, Kanalisationen

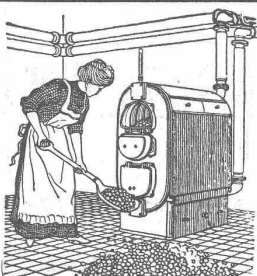
**Begehbare Oberlichter für Dächer, Terrassen und Troitfoirs aus
Keppler-Glasbeton**



Man hüte sich vor Nachahmungen

**Befahrbare Oberlichter aus
Luxfer-Prismen in Gussrahmen**

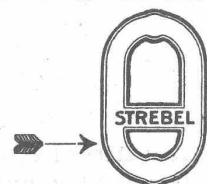
Rob. LOOSER, Badenerstr. 41, Tel. Selnau 72.95, Zürich 4



Strebelwerk Zürich

Rämistrasse 5, Tel. Hottingen 49.33

Original-Strebelkessel
tragen auf jedem Kesselgliede diese Schutzmarke.





GESELLSCHAFT DER LUDW. VON ROLL'SCHEN EISENWERKE
 · FILIALE: EISENWERK CLUS KT. SOLOTHURN ·

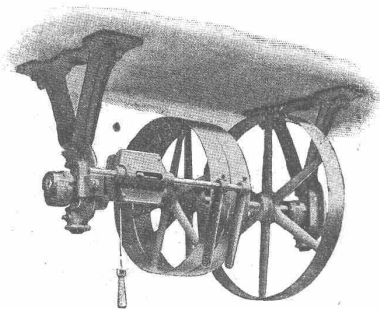


TRANSMISSIONEN

in moderner Ausführung, mit Ringschmierlagern oder Kugellagern.
 Komplette Anlagen für alle Industriezweige.

Benn's Patent-Reibungskupplungen.
Elektromagnetische Reibungskupplungen.
 Patentierte in der Schweiz und im Auslande.

Patent-LENIX-Getriebe



Riemenrücker Typ Clus,
 mit nur einem Zugseil

FILIALE: **GIESSEREI OLTEN**

Rohguss zu Riemenscheiben und Zahnrädern
 jeder Grösse und Konstruktion.

ELEKTRISCHE UNTERNEHMUNGEN

O. BÜRGI

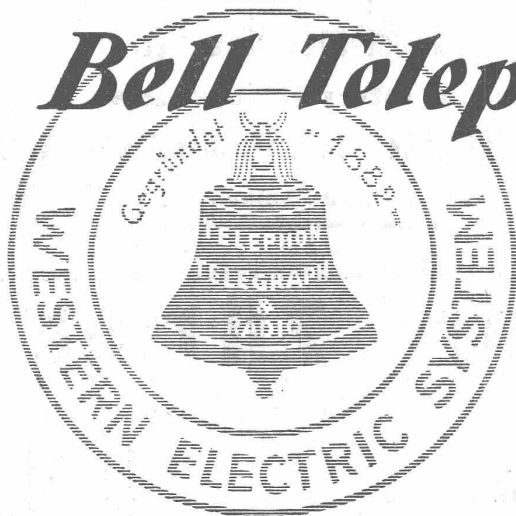
Zürich 1 * Lausanne

Spezial-Geschäft für Freileitungsbauten jeder Art

KABEL=MONTAGEN

auf Grossleitungen nach patentiertem mechanischem Verfahren
 - - Keine äussere Beschädigung mehr der Kabel - -

Bell Telephone Mfg. Co.



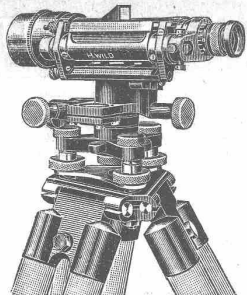
BERN

BUBENBERGPLATZ 10

**AUTOMATISCHE
 PRIVAT-TELEPHON
 ANLAGEN**

Sämtliche Telegraphen-, Telephon- und Radio-
 Ausrüstungen

Ueber die Hälfte aller Telephone der Welt sind WESTERN ELECTRIC Fabrikat



WILD

NIVELLIER UND THEODOLIT
sind sehr leistungsfähig, solid gebaut, mäßig im Preis

Verkaufs-Aktiengesellschaft

H. Wild's geodätische Instrumente

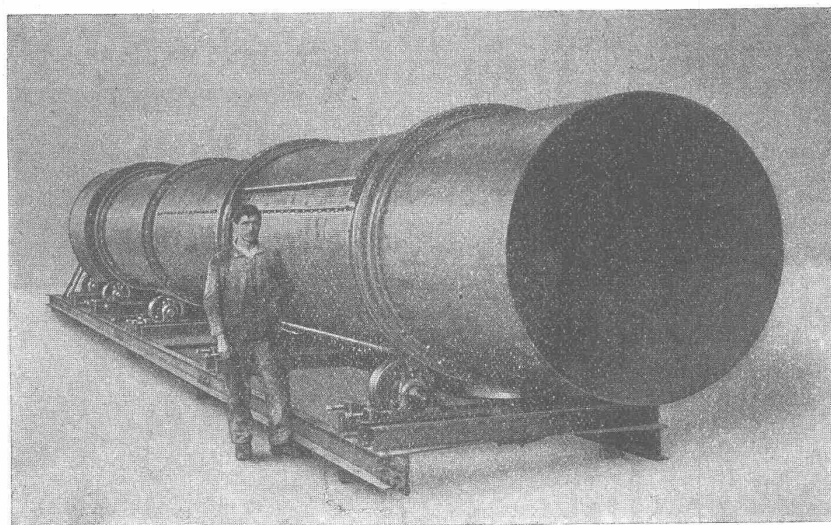
Heerbrugg

(St. Gallen)

Joh. Müller Centralheizungen als Spezialität

Rüti (Zch.), Teleph. 30

Zürich 1, Bellevue, Teleph. Hottingen 324 Chur, Teleph. 160



U. AMMANN

Maschinenfabrik A.-G.

LANGENTHAL

Waschmaschinen

mit angehafter Sortiervorrichtung für verschiedene Körnungen

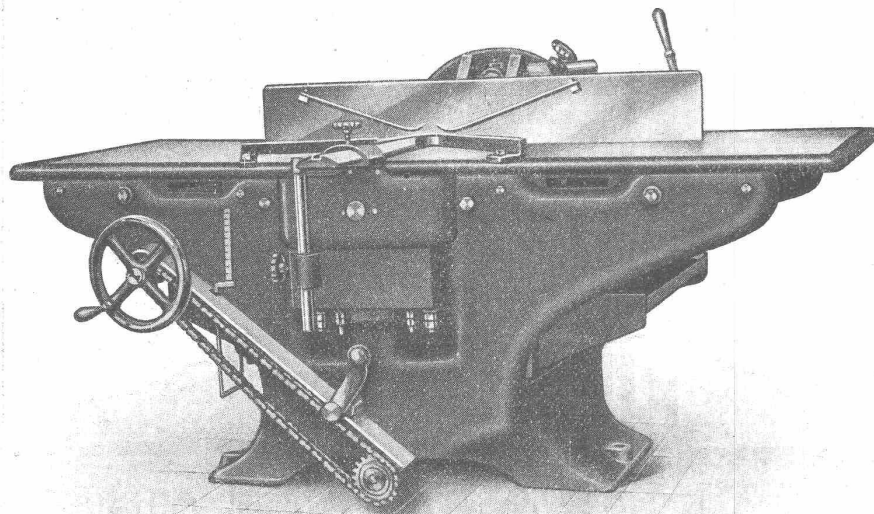
Sortiertrommeln

für Kraftbetrieb

Steinbrecher

eigener Fabrikation

Kombinierte Abrichthobel-, Füge-, Kehl- und Dickenhobel-Maschinen, Modell A. D.



für Hölzer bis

360, 450, 530 und 600 mm
Breite und 200 mm Dicke

modernster, leistungsfähigster, kräftigster und preiswürdigster Konstruktion mit prima Kugellagerung, erstklassiges Schweizerfabrikat liefert prompt ab Lager

G. GERBER ING.

Moderne Holzbearbeitungs- und Sägerei-Maschinen

BERN

Gegründet 1889 :: Teleph.: Bollwerk 30.35

Erstklassige Referenzen zu Diensten

FÜR DAS TECHNISCHE BUREAU**ART. INSTITUT ORELL FUSSLI, ZÜRICH**

Übersichts-Pläne, Stadt-Pläne, Exkursions-Karten, Clichés,
Buchdruckerei, Lithographie, Verlags-Buchhandlung
SPEZIALITÄT: Direkte Kopie von Katasterplänen (Zinkdruck)

Besteingerichtetes Atelier für photographische Übertragung von Vermessungsoperaten in andere Masstäbe

Rechenmaschinen

„Millionär“

und

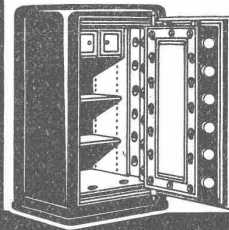
„Madas“

für alle Rechnungsarten

Schweizer Erfindung

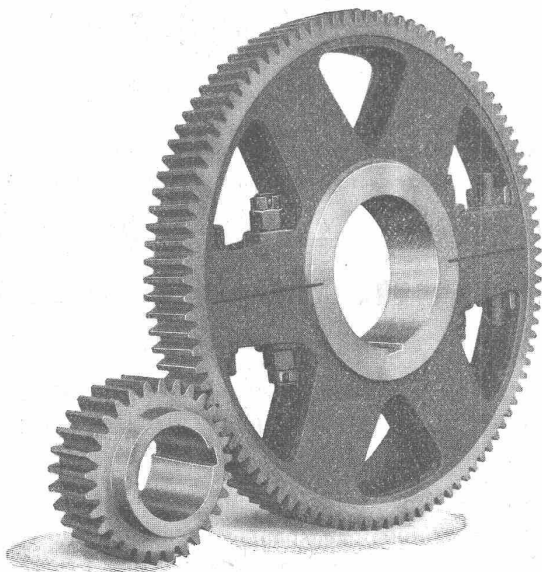
Schweizer Fabrikat

H. W. Egli A.-G., Zürich (Schweiz).

KASSENSCHRÄNKE.

Tresoranlagen
Panzer-Türen
Einmoverschränke
Büromöbel aus Stahlblech

BAUER A.G. ZÜRICH 6.
Gegründet 1862.

MAAG-ZAHNRÄDER A.-G.
ZÜRICH


Stirnradgetriebe mit gehärteten und geschliffenen Ritzeln
für elektrische Lokomotiven.

**Zahnräder für alle
Verwendungszwecke**

Meidinger
VENTILATOREN

für alle Bedürfnisse der Industrie

**Zentrifugal- und Schrauben-
Ventilatoren**

für Lüftungs-, Luftheizungs-, Trocknungs-, Ent-
nebelungs- und pneumatische Transportanlagen

Unterwind- und Saugzug-Gebläse

Cupolofen-Gebläse

Rohrpost-Gebläse

Elektrische Schmiede-Ventilatoren

Elektro - Motoren

Umformer, Generatoren, Transformatoren

G. Meidinger & Cie., Basel

BAUSCHLOSSEREI

PATENT No. 101984

G. LENHARD

SCHAFFHAUSEN

TELEPHON 18.78

SPEZIALITÄT:
MODERNE
EISERNE

BÜCHERGESTELLE

PLÄNE MIT
EINTEILUNG
KOSTENLOS

Eisenkonstruktionen

Brücken, Hochbauten, Maste, Reservoirs, Krane, Stauwehre, Blecharbeiten etc.

Wartmann, Vallette & Cie., Brugg (Filiale in Genf)

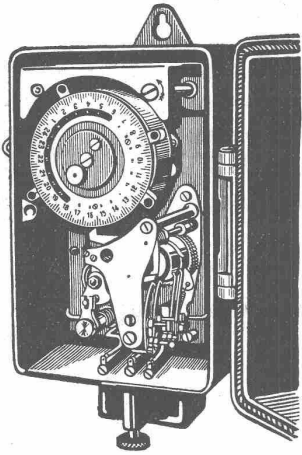
BAUMANN, KOELLIKER & Co., A.-G., ZÜRICH 1

BAHNHOFSTRASSE - FÜSSLISTRASSE 4

Beleuchtungs-Körper in Metall und Holz

**A.-G. für
Schaltapparate Bern**
Gerbergasse 27

Zeit- und Sperrschalter
Schaltuhren, Fernschalter
Dreiminuten-Schalter
Temperaturschalter
Temperaturregler
Kombinierte
Tarif- und Sperrschalter
Schalter mit astronomischer
Verstellung für Beleuchtung



ABG ORIGINAL

Beton-Eisen-Schneider
Schnell-Bauwinden
„Bob“ Schnellauzüge
„Bob“ Turmkrane
Beton-Mischer

Lager: Weinbergstrasse 21
Tel. Hottingen 9099

**ALLGEMEINE
BAUMASCHINEN-GESELLSCHAFT A.G.
ZÜRICH 1**

Schweizer. Strassenbau-Unternehmung A. G.

ZÜRICH Steinwiesstr. 40 — Tel.: Hott. 43.81 **BERN** Laupenstr. 8 — Tel.: Bollwerk 54.54 **LAUSANNE** Petit Chêne 22 — Tel.: 20.28
Telegr.: „Stuag“

Grösste Spezialfirma für Strassenbeläge aller Art.

30 Dampf- u. Motorwalzen, sechs Steinbrecher :: :: Eigene Pflastersteinbrüche u. Hartschotterwerke in Alpnach, Beckenried u. Bouveret
„Spramex- und Mexphalt-Beläge“

Buss A.-G. Basel
Werk in Pratteln

Eisenkonstruktionen (Brücken — Hochbauten — Stauwehre — Krane — Maste etc.)

Apparate und Behälter aus Eisen, Kupfer und Aluminium

(Lagertanks, Querrohr-Dampfkessel, komplette Cysternenwagen, komplette Destillier-, Rektifizier-, Extraktions- und andere Anlagen aller Art, Kochkessel etc.)



Kugel- & Rollenlager

in höchster Vollendung für
MASCHINEN & FAHRZEUGE
Betriebssicher, zuverlässig
Kataloge, Preislisten u. Einbauvorschläge
kostenlos u. unverbindlich
AMSLER & CO
FEUERTHALEN - SCHAFFHAUSEN





Geilinger & Co
Winterthur
Eisenhochbau
Fabrikturen
Schmiedeeiserne Fenster

GCW GCW



Lichtpausen div. Verfahren
Plandruck — Zinkdruck

Elektr. u. pneumatische Lichtpausapparate
Erstkl. Pauspapiere für Bleistift und Tusch

Schweiz. Lichtpausanstalten A.-G.
vorm. **Haff & Cie.**, Zürich, Zähringersir. 55 (Leonhardpl.)

Hartschotterwerk

Inhaber: **H. GATTIKER-TANNER, Rapperswil**
empfiehlt seine anerkannt erstklassigen
PFLASTERSTEINE u.
HARTSCHOTTER
Spezialhartschotter für Teerungen
Mauersteine, Flickschotter, Betonsand

Bureau **Mühlehorn**, Tel. 27 - Bureau **Rapperswil**, Tel. 103

Quinten-Mühlehorn



Rohre
für Turbinenleitungen

MANNESMANNRÖHREN-WERKE
DÜSSELDORF

VERTRETER FÜR DIE SCHWEIZ:
Ober-Ing. **ERNST DEFFNER, ZÜRICH**, Frohburgstr. 54

FRIES-KÜNG
TELEPHON N. H. 2494 SEEFELDSTRASSE 149
ZÜRICH

Elektro-mechanische Werkstätte
Aufzugbau- und Transmissions-
Anlagen für jeden Betrieb.
Sämtliche Reparaturen von Ma-
schinen, Apparaten u. Motoren.



Beton-Mischmaschinen

in
Kauf und Miete
von 40 bis 50, 80 bis 100, 200 m³ Tagesleistung
mit oder ohne Materialaufzug, mit oder ohne
kombinierte Bauwinde,
zu **günstigen Fabrikpreisen.**

J. Brun & Co., Maschinenfabrik
Nebikon (Luzern)



Silvo - Platten
sind
imprägnierte, wasser-
abweisende
Holzfaserstoff-Platten
für
Bau- und
Möbel-Schreinerei
Alleinige Fabrikanten:
Eternit Niederurnen

3000 Anlagen installiert.

Billig in Anschaffung GOLDENE MEDAILLE BERN 1914 Kostenlos im Betrieb

EXPLOSIONSICHERE BREVO BENZIN & OEL-ANLAGEN

PRIMA REFERENZEN

Unentbehrlich zur Lagerung von Benzin u. allen andern feuergefährlichen Flüssigkeiten
in Autogaragen, industriellen Betrieben, Handelsgeschäften, Lagerhäusern, Grosslagern, etc.

EXPLOSIONS & FEUERSCHUTZ + BREITSCHUH & VORBRODT + Apparatebau-Anstalt - BERN



DEMAG
10468

Welt-Mark

Elektro-Züge
500-5000kg Tragkraft
Die besten Hebezeuge für alle Betriebe.
Liefert ab Lager **Basel**
G. Bäumlin, Luzern
Ingenieur, S. I. A.

PRESSLUFT-WERKZEUGE „KRUPP“

sind hervorragend in Konstruktion und Leistung

Bohr-, Abbau-, Meissel- und Niethämmer, Nietmaschinen, Nietfeuer, Stampfer, Abklopfer, Gegenhalter etc.

Auf Wunsch Probelieferung ab Lager Zürich

ELEKTRISCHE HAND-BOHRMASCHINEN „KRUPP“

für Bohrerleistung von 10 bis 80 mm

ROBERT AEBI & CIE., A.-G., ZÜRICH 1

Komplette Kompressorenanlagen, Armaturen etc.



Asphalt-Arbeiten Wasserdichte Abdeckungen

HEINRICH BRÄNDLI, HORGEN

Asphalt-, Dachpappen- und Holzzement-Fabrik

Armierete Annen-Hohlstein-Decken u.-Böden

Der Backstein „System Annen“ ersetzt vorteilhaft Holzbretter-, Schillrohr-, Eternit- und Rabitzdecken usw. Anwendbar auf Holzbalken, armiertem Beton (ohne hölzerne Schalungsträger), T- und Rundeisen.

Die mit Hohlsteinen „System Annen“ armierten Decken und Böden eignen sich besonders für Werkstätten, Fabriken, Auto-Garagen, Pferde-, Vieh- und Schweineställe, Käsereien usw.

Seriöse Referenzen zur Verfügung, gestützt auf bedeutende Arbeiten, die seit 1912 ausgeführt wurden.

Auskunft, Prospekte usw. durch
Charles Annen, Unternehmer, Neuenburg
Telephon Nr. 11.01

Eingetragene Schutzmarke



RIPOLIN

die anerkannt beste Anstrichfarbe für Innen u. Aussen.
Hochglänzend und Matt.

Generalvertreter für die Schweiz:
C. Hässig, Dufourstrasse 53, Basel.

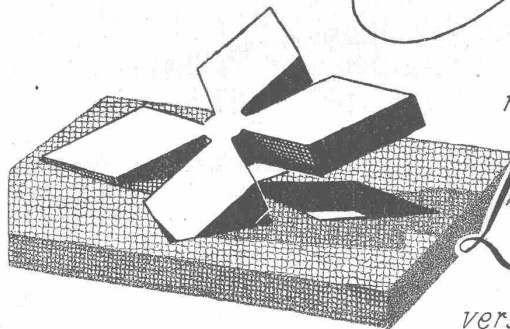
J. Schmidheiny & Co, Ziegelwerke, Heerbrugg (St. Gallen)

Fabriken und Lager in: **Heerbrugg, St. Gallen-Ost, Istighofen**

liefern

Backsteine, Deckensteine, Hourdis von grösster Druckfestigkeit, salpeterfrei.

Drainröhren, Bedachungsmaterialien in anerkannt bester Qualität.



Am Stand 249

HALLE II, GRUPPE 3 der Schweizer Muster-
messe in Basel vom 17.-27. Mai 1924 zeigen
wir Ihnen unser neuestes Produkt:

Linoleum-Mosaik

soq. »Supership« ein aus einzelnen
verschiedenfarbigen, sozusagen fugen-
los an- und ineinandergesetzten
Stücken bestehender Bodenbelag,
dessen Zeichnung und Farbe beliebig
jedem Raum angepasst werden kann
Ausserdem zeigen wir Ihnen hier alle
unsere anderen Arten

Linoleum A.-G. Giubiasco (Schweiz)
Agentur in Zürich: Bleicherweg 50, Tel. Selnau 6930.



PRO
DRA

Walo Bertschinger

ZÜRICH, Hafnerstrasse 7

Geleise-
Anlage
im Chantier



der Firma
Adolf Saurer
A.-G.,
Arbon

Spezialfirma für:

Geleisebau

Ständiges grosses Lager in
Normalbahn- und Fabrikgeleisen,
Weichen und Drehscheiben,
Geleiseneubau, Unterhalt, Repara-
turen.
Geleisebau-Werkstatt.

Abnormale Geleise-Anlagen