

**Zeitschrift:** Schweizerische Bauzeitung  
**Herausgeber:** Verlags-AG der akademischen technischen Vereine  
**Band:** 83/84 (1924)  
**Heft:** 2

## **Werbung**

### **Nutzungsbedingungen**

Die ETH-Bibliothek ist die Anbieterin der digitalisierten Zeitschriften. Sie besitzt keine Urheberrechte an den Zeitschriften und ist nicht verantwortlich für deren Inhalte. Die Rechte liegen in der Regel bei den Herausgebern beziehungsweise den externen Rechteinhabern. [Siehe Rechtliche Hinweise.](#)

### **Conditions d'utilisation**

L'ETH Library est le fournisseur des revues numérisées. Elle ne détient aucun droit d'auteur sur les revues et n'est pas responsable de leur contenu. En règle générale, les droits sont détenus par les éditeurs ou les détenteurs de droits externes. [Voir Informations légales.](#)

### **Terms of use**

The ETH Library is the provider of the digitised journals. It does not own any copyrights to the journals and is not responsible for their content. The rights usually lie with the publishers or the external rights holders. [See Legal notice.](#)

**Download PDF:** 30.01.2025

**ETH-Bibliothek Zürich, E-Periodica, <https://www.e-periodica.ch>**

# Schweizerische Bauzeitung

**Abonnementspreis:**  
Schweiz 40 Fr. jährlich  
Ausland 50 Fr. jährlich

**Für Vereinsmitglieder:**  
Schweiz 32 Fr. jährlich  
Ausland 40 Fr. jährlich  
sofern beim Herausgeber  
abonniert wird

DES SCHWEIZ. ING.- & ARCHITEKTEN-VEREINS & DER GESELLSCHAFT EHEM. STUDIERENDER DER EIDG. TECHN. HOCHSCHULE,

WOCHENSCHRIFT

FÜR BAU-, VERKEHRS- UND MASCHINENTECHNIK

GRÜNDER ING. A. WALDNER, HERAUSGEBER ING. CARL JEGHER, ZÜRICH  
Verlag: A. & C. Jegher, Zürich — Kommissionsverlag: Rascher & Cie., Zürich und Leipzig

ORGAN

**Insertionspreis:**

4-gespalt. Colonelzelle od. deren Raum . 50 Cts.  
Haupttitelseite: 80 Cts.  
Alleinige Inseraten-Annahme: Rudolf Mosse, Annoncen-Expedition, Zürich, Basel und deren Filialen und Agenturen

<b>BETONMISCHER</b>	<b>RUBAG</b> Seideng.16 ZÜRICH, Telef. Sel.4957	<b>TURMKRANEN</b>
<b>MOTOREN</b>		

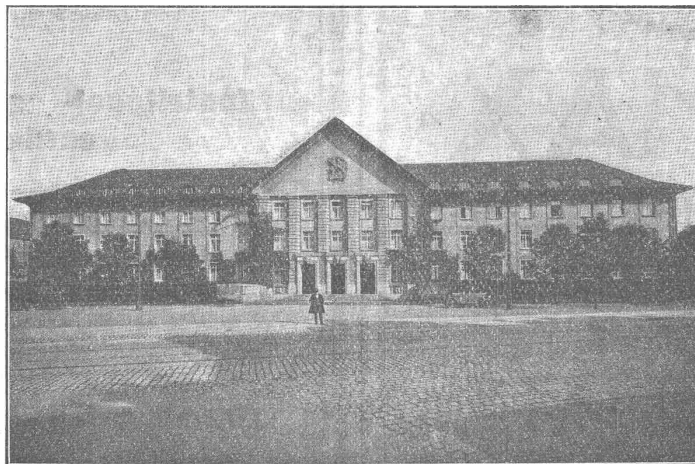
## HEINRICH HATT-HALLER, ZÜRICH HOCH- UND TIEFBAU-UNTERNEHMUNG

Umbauten

Fassaden-

Renovationen

Reparaturen



Erstellung

schlüsselfertiger

Einfamilien-Häuser

in

kürzester Frist

Bezirksgerichtsgebäude Badenerstrasse, Zürich  
Architekten Pfliegard & Häfeli, Zürich

### AUSFÜHRUNG VON

Geschäfts- und Wohnhäusern, Villen, Kirchen, Industrieanlagen, Eisenbetonbauten, Eisenbahn- und Strassenbauten, Tunnel-, Stollen- und Wasserbauten, Brücken, Kanalisationen

# OTIS-AUFZÜGE

130 000 ANLAGEN AUSGEFÜHRT, DAVON IN EUROPA ÜBER 30 000

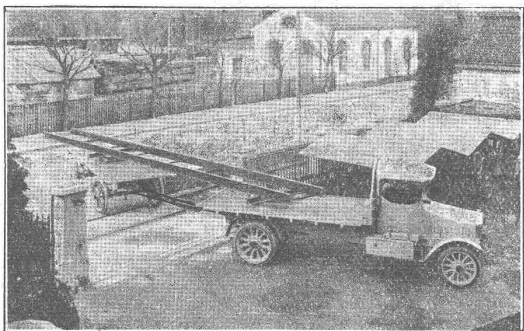
OTIS-AUFZUGSWERKE, FABRIK WÄDENSWIL.

## Kugel- und Rollenlager

in unerreichter Qualität

Akt.-Ges. SKF Kugellager, Zürich, Sihlstr. 1

# SKF



Berna 5-Tonnen mit Anhänger für Betoneisentransport

# Motorwagenfabrik Berna A.-G. Olten

**Motor-Lastwagen**

2 bis 5 Tonnen Nutzlast

**Motor-Dreiseitenkippwagen**

**Traktoren**

**Anhänger**

Probefahrten und Offerten auf Verlangen



## MINIMAX- Hand-Feuerlöscher

Vielfach nachgeahmt  
Nie erreicht!

**Wer ihn kennt - lobt ihn!**

Referenzen aus allen Branchen  
zu Diensten.

**Minimax-Gesellschaft Zürich 8**

Seehofstrasse 4

# Meidinger

VENTILATOREN

für alle Bedürfnisse der Industrie

**Zentrifugal- und Schrauben-  
Ventilatoren**

für Lüftungs-, Luftheizungs-, Trocknungs-, Ent-  
nebelungs- und pneumatische Transportanlagen

Unterwind- und Saugzug-Gebläse

Cupolofen-Gebläse

Rohrpost-Gebläse

Elektrische Schmelze-Ventilatoren

**Elektro-Motoren**

Umformer, Generatoren, Transformatoren

**G. Meidinger & Cie., Basel**

**SIKA**

Dichtungsmittel für Zement- und Kalkputz und Beton, gegen Feuchtig-  
keit und grossen Wasserandrang; mit den schnellbindenden Sika kann  
während des Wasserdruckes gedichtet werden.

**Igol und Igas**

Fabrikate, elastische, dichtende, wasser-, wetter-, säuren-,  
und aller Art lösungsmittelbeständige Anstrich- und Kitt-Pro-  
dukte in allen Farben, matt und hochglänzend.

Mit den gleichen Eigenschaften:

**Elastische Saurier-Belagmasse**, auch bestens geeignet für Terrassenbeläge.

**Purigo und Conservado**

Imprägnierungen z. Härtung, Dichtung, Konservierung u. Reinigung v.  
Haustein, Monumenten, Façaden, Aussen- u. Innenputzen; Zementbö-  
den werden dadurch staubfrei gemacht. Wetterfeste, dichtende Anstriche, sowie Kitte zu aller Art Zwecken.

*Alle diese Erzeugnisse haben sich seit 15 Jahren bestens bewährt!*

**Kasp. Winkler & Co, Altstetten-Zürich**

Telephon: Selnau 39.63

Fabrikation chemisch-bautechnischer Präparate

Telegramme: „Sika“ Zürich

Widerstehen  
einem  
**Wasserdruck**  
von  
**15 Atmos-  
phären.**

# MASCHINENFABRIK

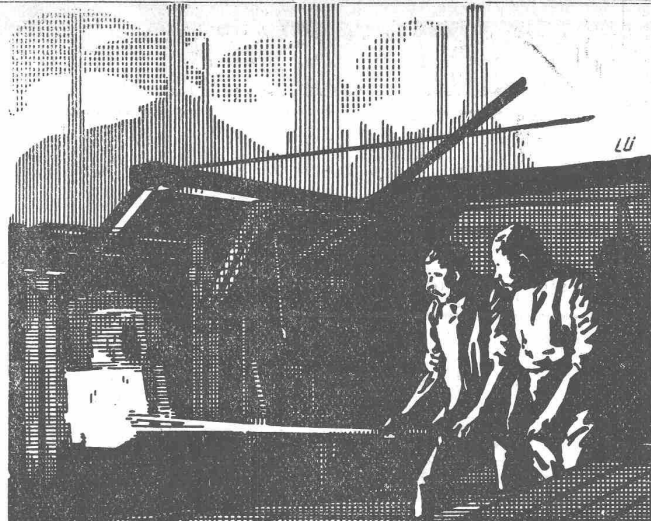
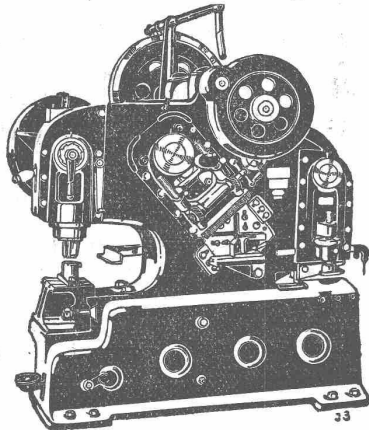


# WEINGARTEN

vorm. Hch. Schatz A-G.  
Weingarten-Württg.



## Eisen- und Blech-Bearbeitungsmaschinen



# J. Walser & Co.

WINTERTHUR HOCHKAMINE

FEUERBRÜCKEN **Industriebauten**  
FACONSTEINE **Kesseleinmauerungen**  
**Ofen-Anlagen**

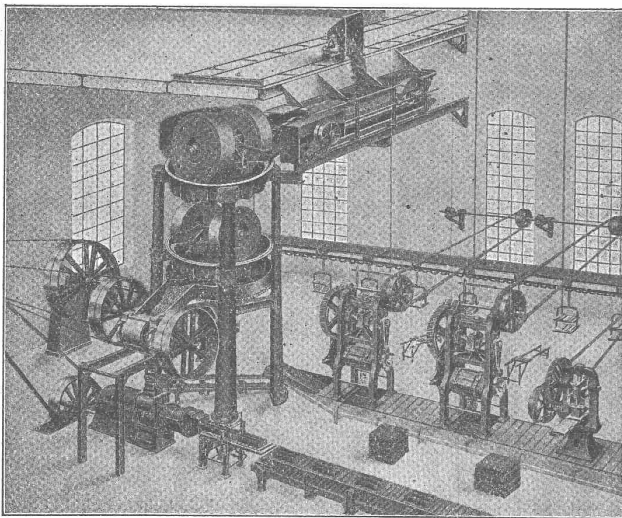
FÜR ALLE ZWÉCKE & BRÉNNSTOFFE  
**Bau- u. feuerfeste Materialien**

PROJEKTE - EXPERTISEN

# Karl Händle & Söhne

## Mühlacker (Wttbg.)

Spezialfabrik neuzeitl. Ziegeleimaschinen und Transportanlagen  
Telegramm-Adresse: Händlesöhne :: Fernsprecher 12 und 107



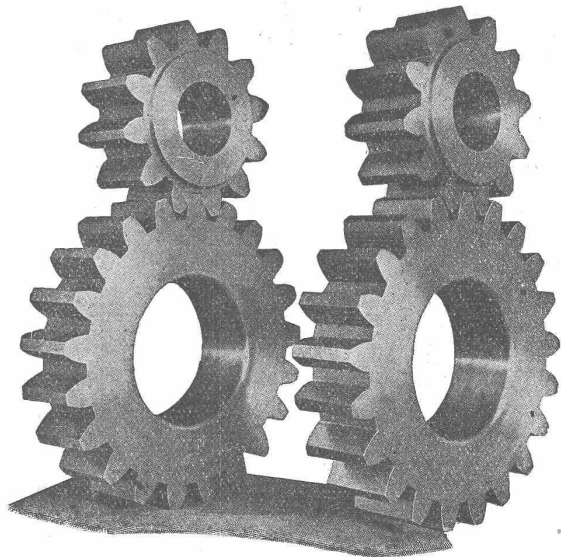
# Moderne Falzziegel-Fabrikationsanlage

mit automatischer Zu- und Rückführung des Tonmaterials

Referenzen erster und grösster Werke des In- und Auslandes

# MAAG-ZAHNRÄDER A.-G.

## ZÜRICH



Gehobelte Stirnräder mit Maag-Verzahnung.

Zahnräder für jeden Verwendungszweck

Verlangen Sie unsere Prospekte



# FÜR DAS TECHNISCHE BUREAU

## ART. INSTITUT ORELL FUSSLI, ZÜRICH

Übersichts-Pläne, Stadt-Pläne, Exkursions-Karten, Clichés,  
Buchdruckerei, Lithographie, Verlags-Buchhandlung  
SPEZIALITÄT: Direkte Kopie von Katasterplänen (Zinkdruck)

Besteingerichtetes Atelier für photographische Übertragung von Vermessungsoperaten in andere Masstäbe

Rechenmaschinen

# „Millionär“

und

# „Madas“

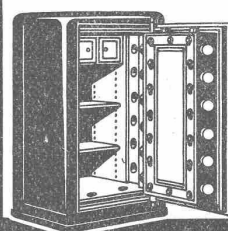
für alle Rechnungsarten

Schweizer Erfindung

Schweizer Fabrikat

H.W. Egli A.-G., Zürich (Schweiz).

## KASSENSCHRÄNKE.



Tresoranlagen  
Panzer-Türen  
Einmoverschränke  
Büromöbel aus Stahlblech

BAUER A.G. ZÜRICH 6.  
Gegründet 1862.

Privatdozent

# Dr. ing. Ernst Suter

Ingenieurbureau  
für Konstruktionen aus

# Eisenbeton

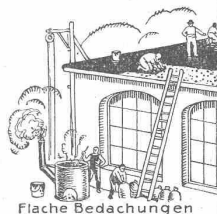
Eisen und Holz  
im Hoch- und Tiefbau

Baden b. Zürich

Mannsbergweg 1  
Telephon 656

Basel

Thiersteinerallee 15  
Telephon 38.81



Flache Bedachungen

Dachpappe  
Holzement  
Klebmasse  
Protekt-  
Isolierplatten  
mit Jute- oder Blei-  
Einlage

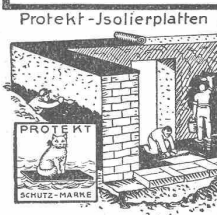


Kosmos-Falzbauafeln

Carbolineum  
Tapezier-Wellpappe und  
Kosmos-falzbauafeln  
gegen feuchte Wände  
Asphalt-impregniertes  
Packpapier

**Gysel & Co**  
**Asphaltfabrik**  
**Käpfzach**  
**Horgen**

Stemmstricke  
geteert und ungeteert  
Muffen-Asphalt  
Trinidad-u. Travers-  
Asphalt, Goudron  
Schlacken-Wolle



Protekt-Isolierplatten

Fachgemäße Erstellung v.  
Flachbedachungen  
Fundament-  
Isolierungen  
Brücken-  
Abdichtungen  
Asphalt-Böden



Brücken-Abdichtungen

Die bestqualifizierten, billigen, schmiedeisernen  
sowohl innen geteerten und aussen rot gestrichenen, als auch die galvanisierten

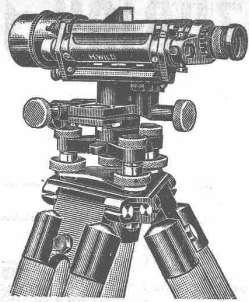
# - K. S. - Ablaufröhren -

für sanitäre Installationen

sind wieder prompt ab Lager erhältlich.

Verlangen Sie Katalog- und Preisliste bei der

**RÖHRENFABRIK A.-G., BASEL-DREISPITZ**



# WILD

NIVELLIER UND THEODOLIT  
sind sehr leistungsfähig, solid gebaut, mäßig im Preis

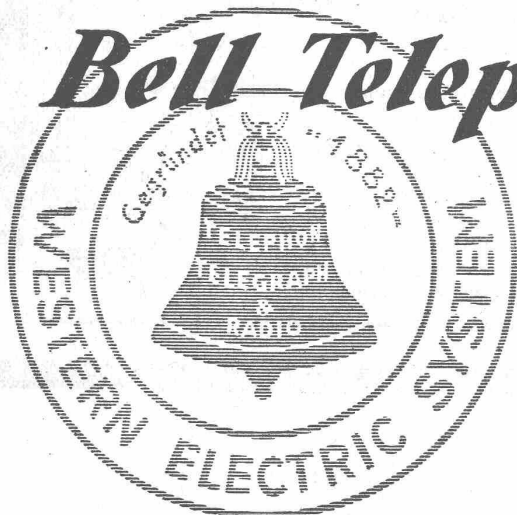
Verkaufs-Aktiengesellschaft

Heerbrugg

H. Wild's geodätische Instrumente

(St. Gallen)

## Bell Telephone Mfg. Co.



### BERN

BUBENBERGPLATZ 10

### AUTOMATISCHE PRIVAT-TELEPHON ANLAGEN

Sämtliche Telegraphen-, Telephon- und Radio-  
Ausrüstungen

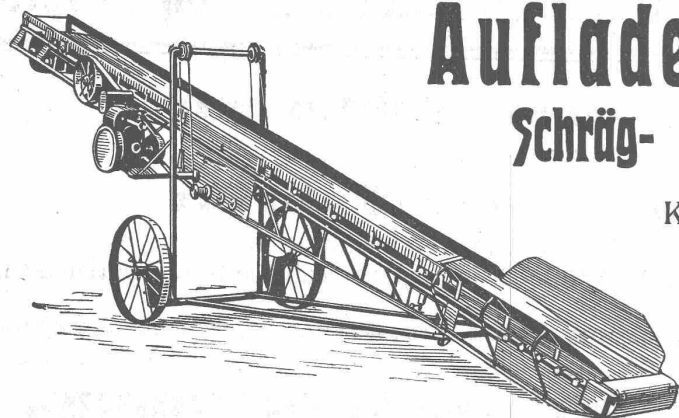
Ueber die Hälfte aller Telephone der Welt sind WESTERN ELECTRIC Fabrikat



### Asphalt-Arbeiten Wasserdichte Abdeckungen

### HEINRICH BRÄNDLI, HORGEN

Asphalt-, Dachpappen- und Holzzement-Fabrik



## Auflader und Entlader Schräg- und Horizontal-Transporte

Komplette Verlade-, Transport- und  
Sortieranlagen

Steinbrecher  
Kauf und Miete.

### U. Ammann

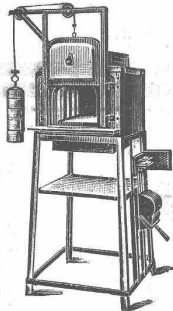
Maschinenfabrik  
A.-G.

### Langenthal

# BAUMANN, KOELLIKER & Co., A.-G., ZÜRICH 1

BAHNHOFSTRASSE - FÜSSLISTRASSE 4

Beleuchtungs-Körper in Metall und Holz



Transportable

## Industrie-Oefen

der Firma

Deutsche Gold- und Silber-Schmeldeanstalt  
vormals Roessler, Tonwaren-Abtlg., Frankfurt a. M.

liefert

# HELICO S. A.

2, rue des Terreaux

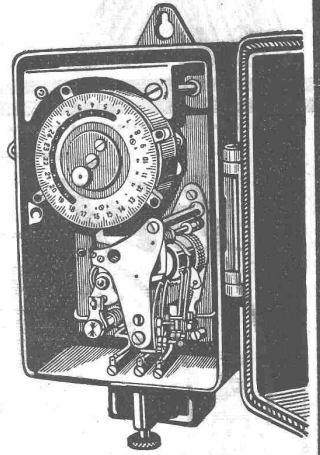
NEUCHÂTEL

A.-G. für

Schaltapparate Bern

Gerbergasse 27

Zeit- und Sperrschalter  
Schaltuhren, Fernschalter  
Dreiminuten-Schalter  
Temperaturschalter  
Temperaturregler  
Kombinierte  
Tarif- und Sperrschalter  
Schalter mit astronomischer  
Verstellung für Beleuchtung



# Glanz-Eternit

Ausländ. Patente, + Patent 91802

für

## Wandbekleidungen

Vielseitige Verwendungsmöglichkeit

A. Maier, Glanz-Eternit

Niederurnen

Telephon 71

Zürich, Gessnerallee 9

Telephon Selnau 56.08

HOHLSTEINDECKEN  
PATENT WÖRNER

## FÜR ALLE BAUTEN

BAUER & ALBRECHT

Ingenieurbureau

Zürich 1

Maneggplatz 3 - Tel. S. 80.78

# Eisenwerk-Aktiengesellschaft Bosshard & Cie., Näfels

## Abteilung: Eisen-Konstruktionen:

Brücken - Hochbauten - Reservoirs - Maste - etc. - etc.

## Abteilung: Maschinen-Fabrik:

Schleusen- u. Wehranlagen - Baumaschinen - Steinbrecher  
Krane aller Systeme - Mechanische Förder-Anlagen - Spezialität: Stahlband-Transportanlagen

# Schweizer. Strassenbau-Unternehmung A. G.

Zürich  
Steinwiesstr. 40 - Tel.: Hott. 43.81

Telegr.: „Stuag“

BERN  
Laupenstr. 8 - Tel.: Bollwerk 54.54

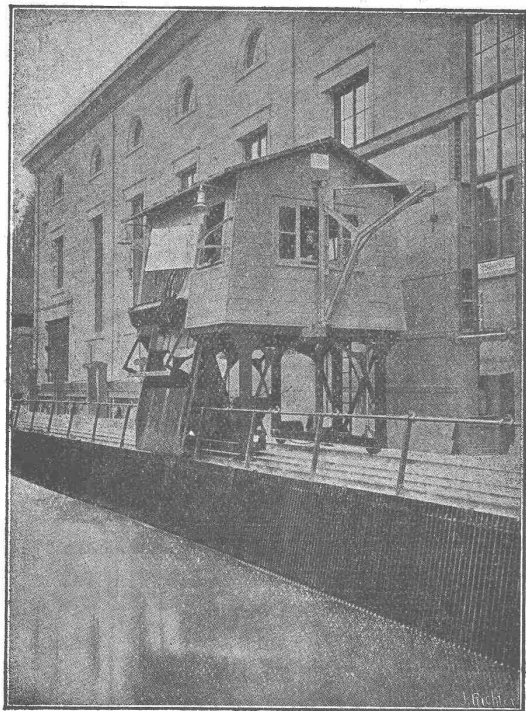
Telegr.: „Stuag“

Lausanne  
Petit Chêne 22 - Tel.: 20.28

## Grösste Spezialfirma für Strassenbeläge aller Art.

30 Dampf- u. Motorwalzen, sechs Steinbrecher :: Eigene Pflastersteinbrüche u. Hartschotterwerke in Alpnach, Beckenried u. Bouveret  
„Spramex- und Mexphalt-Beläge“





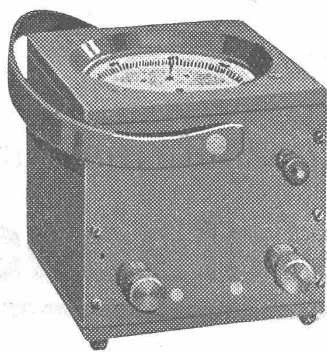
ELEKTRIZITÄTWERK WYNAU-LANGENTHAL  
Kombinierte Rechen-Reinigungsmaschine mit doppeltem Schwenkkran

In- und  
Auslandspatente **MASCHINENFABRIK** Gegr.  
**JONNERET & SOHN, GENÈVE** 1850

Rechenreinigungsmaschinen f. jede Tiefe u. Rechenneigung  
Projekte und Kostenanschläge kostenlos

## Ferraris - Wattmeter

mit Induktionszähler-Triebsystem



*Das beliebte Instrument  
für die Leistungskontrolle*

Unempfindlich gegen Über-  
lastung, Kurzschlüsse und  
Stöße auf dem Transport

*Hohe Messgenauigkeit*

*Geringes Gewicht*

*Niederer Preis*

**LANDIS & GYR A.-G. ZUG**

# BUSS A.-G., Basel

Werk in Pratteln

## Eisenkonstruktionen

Brücken- und Hochbau  
Komplette Stauwehr-Anlagen  
Krane, Maste, Fenster etc.  
nach Planvorlagen und eigenen Projekten

## Kessel und Apparate

Hochdruck- und Vacuum-Kessel  
Hochdruck- und andere Rohrleitungen  
genietet und geschweisst  
Lagertanks, Reservoirs, komplette Cysternenwagen  
Querrohr- und andere Dampfkessel  
etc.

## Kupferschmiede

Apparate aller Art für chemische und andere Industrien  
Komplette Einrichtungen von Destillier-  
Rektifizier-, Extraktions- und andern Anlagen  
Stabile und fahrbare Dampfbrennereien  
Kochkessel, Behälter  
Rohrschlangen

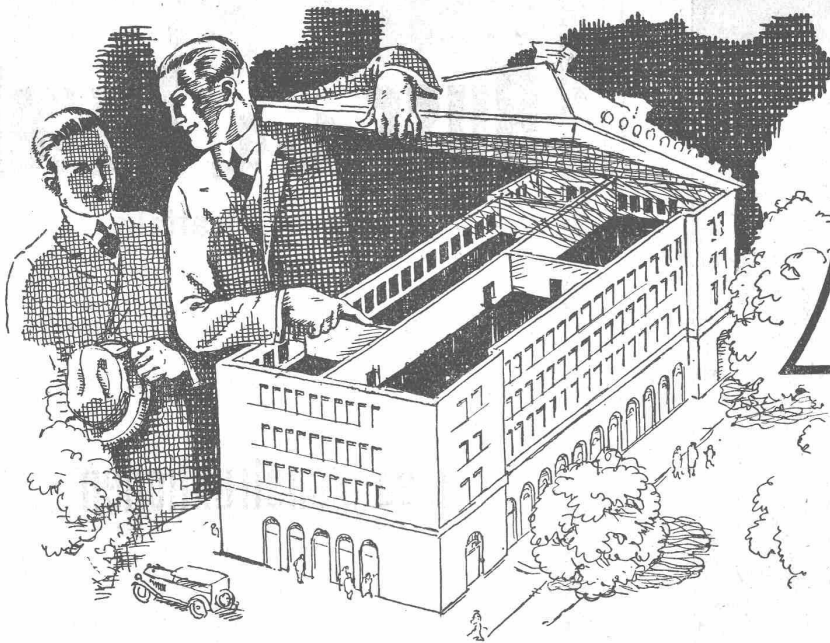
## Aluminiumschweisserei

Arbeiten aller Art für alle Industrien, wie  
Lagertanks, Kochkessel, Transportfässer  
etc.

## Umänderungs- und Ergänzungsarbeiten Reparaturen

Auf Wunsch Besuch von Fachmann





4500 m<sup>2</sup>

Lino leum  
MARKE  
**Helvetia**  
GIUBIASCO (SCHWEIZ)

sind in der Nationalbank Zürich verlegt.  
Marke „Helvetia“ ist erstklassig in Qualität; jeder  
fremden Marke ebenbürtig und in Dessins und  
Fabrikation schweizerisch.

LINOLEUM A.-G. GIUBIASCO (Schweiz) :: Agentur in ZÜRICH, Bleicherweg 50

# Walo Bertschinger

ZÜRICH, Hafnerstrasse 7

Geleise-  
Anlage  
im Chantier



der Firma  
Adolf Saurer  
A.-G.,  
Arbon

Spezialfirma für:

## Geleisebau

Ständiges grosses Lager in  
Normalbahn- und Fabrikgeleisen,  
Weichen und Drehscheiben,  
Geleise Neubau, Unterhalt, Repara-  
turen.

Geleisebau-Werkstatt.

**Abnormale Geleise-Anlagen**