

**Zeitschrift:** Schweizerische Bauzeitung  
**Herausgeber:** Verlags-AG der akademischen technischen Vereine  
**Band:** 83/84 (1924)  
**Heft:** 6

## **Werbung**

### **Nutzungsbedingungen**

Die ETH-Bibliothek ist die Anbieterin der digitalisierten Zeitschriften. Sie besitzt keine Urheberrechte an den Zeitschriften und ist nicht verantwortlich für deren Inhalte. Die Rechte liegen in der Regel bei den Herausgebern beziehungsweise den externen Rechteinhabern. [Siehe Rechtliche Hinweise.](#)

### **Conditions d'utilisation**

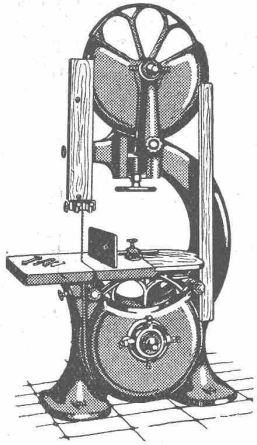
L'ETH Library est le fournisseur des revues numérisées. Elle ne détient aucun droit d'auteur sur les revues et n'est pas responsable de leur contenu. En règle générale, les droits sont détenus par les éditeurs ou les détenteurs de droits externes. [Voir Informations légales.](#)

### **Terms of use**

The ETH Library is the provider of the digitised journals. It does not own any copyrights to the journals and is not responsible for their content. The rights usually lie with the publishers or the external rights holders. [See Legal notice.](#)

**Download PDF:** 13.03.2025

**ETH-Bibliothek Zürich, E-Periodica, <https://www.e-periodica.ch>**



Besuchen Sie meinen Stand  
an der  
**Kantonal-bernischen Ausstellung  
in Burgdorf**

Stand No. 52

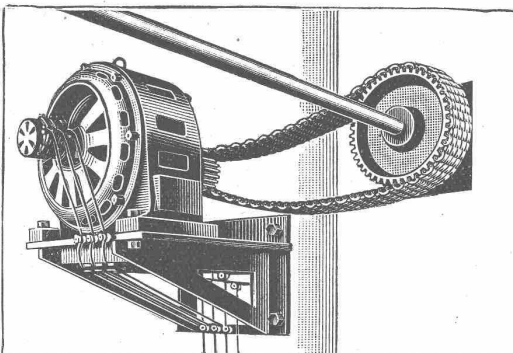
Mittelhalle A

**G. GERBER, Ing., BERN**

Moderne Holzbearbeitungs- und Sägerei-Maschinen

GEGRÜNDET 1869

Telephon: Bern Bollwerk 30.35

**Renold - Ketten - Antriebe**

Positive Kraftübertragung bei kleinsten Wellenabständen, daher Platzersparnis.

98% Nutzeffekt, keine Gleitverluste wie bei Riemen, daher erhöhte und verbesserte Produktion.

Keine Spannung wie bei Riemenantrieben, daher Kraftersparnis und Schonung der Wellenlager.

Kettenantriebe laufen geräuschloser als Zahnradgetriebe, Kettenantriebe sind elastischer als Zahnradgetriebe und gestatten mehr Bewegungsfreiheit bei der Aufstellung von Motoren und Maschinen.

Grosse Lebensdauer, wenig Reparaturen, geringe Wartung, daher billiger im Betrieb als jeder andere Antrieb.

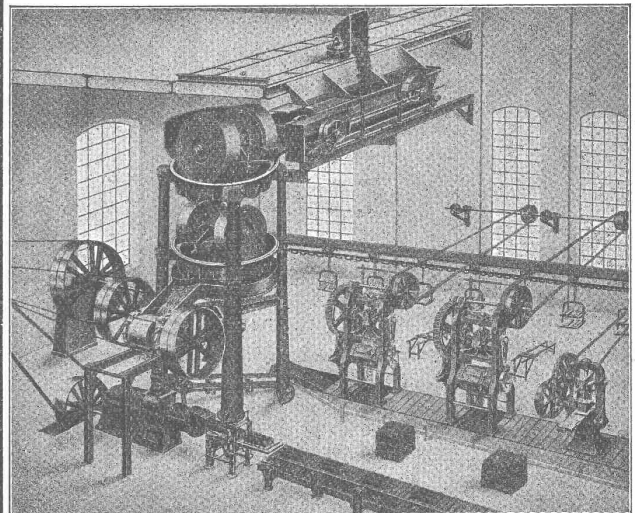
Bis jetzt werden in der Schweiz ca. 1500 PS durch Renold-Kettengetriebe übertragen.

Fachmännische Beratung und Kostenvoranschläge durch den Generalvertreter für die Schweiz:

**W. Emil Kunz, Goethestrasse 10, Zürich.**

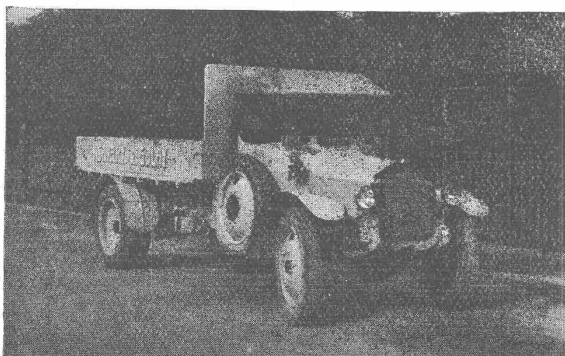
**Karl Händle & Söhne  
Mühlacker (Wttbg.)**

Spezialfabrik neuzeitl. Ziegeleimaschinen und Transportanlagen  
Telegramm-Adresse: Händlesöhne :: Fernsprecher 12 und 107

**Moderne Falzziegel-  
Fabrikationsanlage**

mit automatischer Zu- und  
Rückführung des Tonmaterials

Referenzen erster und grösster Werke des In- und Auslandes

**Motorwagenfabrik Berna A.-G. Olten****Motor-Lastwagen**

2 bis 5 Tonnen Nutzlast

**Motor-Dreiseitenkipplwagen****Traktoren****Anhänger**

Probefahrten und Offerten auf Verlangen

### Submissions-Anzeiger

Termin	Auskunftstelle	Ort	Gegenstand
15. August	Gemeindekanzlei	Niederdorf (Baselld.)	Div. Bauarbeiten u. Lieferungen für die neue Wasserversorgung in Niederdorf.
16. "	Bauabteilung S. B. B.	Zürich 4	Umbau der Ueberfahrtsbrücke (Mauerwerk) zwischen Dietikon und Killwangen.
16. "	H. Bühler, Architekt	Langenthal (Bern)	Innenarbeiten und Installationen für den Schulhausneubau in Bützberg.
21. "	A. Weidmann, Geometer	Andelfingen	Quartierstrasse, Kanalisation u. Wasserversorgung im „Rheingut“, Feuerthalen.
23. "	R. Savoldi, Ingenieur	Bern	Entwässerungsarbeiten auf der Gemeinen-Weid bei Zweisimmen (7700 m).

# Plan-Kopien | Lichtpaus- aller Art | Paus- und Detail-Papiere und -Apparate. ED. AERNI-LEUCH, BERN

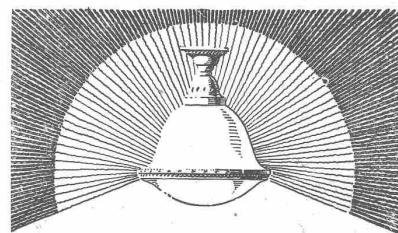
**Privatdozent**  
**Dr. ing. Ernst Suter**

Ingenieurbureau  
für Konstruktionen aus

## Eisenbeton

Eisen und Holz  
im Hoch- und Tiefbau

**Baden b. Zürich**      **Basel**  
Mannsbergweg 1      Thiersteinerallee 15  
Telephon 656      Telephon 38.81



**B·A·G**  
DIFFUSOREN

sind als die ideale und beste  
Beleuchtung für Büros, Schulen,  
öffentliche Gebäude & Schaufenster  
weltbekannt

**B·A·G**  
BRONCEWARENFABRIK A.G.  
**TURGI**

Verkaufsbüros und Lager in  
Zürich: Kaspar Escherhaus,  
Paris: 39 Quai Bourbon  
Brüssel: 32, Rue de Cassart,  
Mailand: 17, Via Pflinio  
London: 37, Tottenham Street SW1  
Manchester: British B.A.G. Ltd.

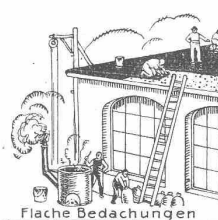
**E. HÄNY & C<sup>IE</sup>**  
MEILEN (SCHWEIZ)

Hoch- und Niederdruck-  
**Zentrifugal-Pumpen**  
jeder Grösse

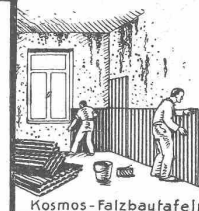
für Wasserversorgungsanlagen  
und alle Zwecke der Industrie

**Hauswasserpumpen - Anlagen**  
«AUTOMAT»

GRAND PRIX      Schweizer. Landes-  
Ausstellung Bern 1914



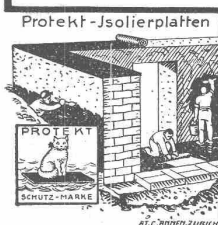
Dachpappe  
Holzement  
Klebmasse  
Protekt-  
Isolierplatten  
mit Jute- oder Blei-  
Einlage



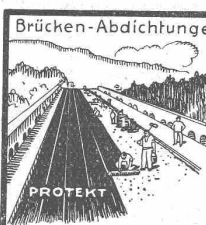
**Carbolineum**  
Tapezier-Wellpappe und  
Kosmos-Falzbautafeln  
gegen feuchte Wände  
Asphalt-impregniertes  
Packpapier

**Gysel & Cie**  
**Asphaltfabrik**  
**Käpfnach**  
**Horgen**

Stemmstricke  
geteert und ungeteert  
Muffen-Asphalt  
Trinidad- u. Travers-  
Asphalt, Goudron  
Schlacken-Wolle



Fachgemässe Erstellung v.  
Flachbedachungen  
Fundament-  
Isolierungen  
Brücken-  
Abdichtungen  
Asphalt-Böden



# Stahl      Metalle

Grosses Lager für alle Zwecke

## NOTZ & Co, BIEL



# Kugel- & Rollenlager

in höchster Vollendung für  
**MASCHINEN & FAHRZEUGE**  
 Betriebssicher, zuverlässig

Kataloge, Preislisten u. Einbauvorschläge  
 kostenlos u. unverbindlich

**AMSLER & CO**  
 FEUERTHALEN - SCHAFFHAUSEN



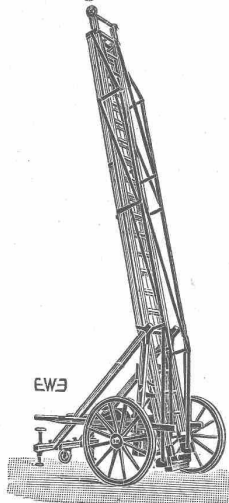
## Silvo - Platten

sind  
 imprägnierte, wasser-  
 abweisende  
 Holzfaserstoff-Platten  
 für

**Bau- und  
 Möbel-Schreinerei**  
 Alleinige Fabrikanten:  
**Eternit Niederurnen**

## Leitern

für Montage und Feuerwehr



liefert Schlauch- u. Feuerwehr-  
 Gerätefabrik  
**EHSAM, WÄDENSWIL**



**LEIPZIGER  
 MESSE**  
**HERBST 1924**  
**31. AUG. BIS 6. SEPT.**

Allgemeine Mustermesse mit Technischer u. Baumesse  
 Grösste und älteste internationale Messe der Welt

### Gesellschafts- Sonderzug

mit 20% Fahrpreis-Ermässigung  
 Zürich - Basel - Frankfurt - Leipzig  
 Schlafwagen und Speisewagen

Anschliessend Vergnügungsfahrt nach  
 München mit Besichtigung der Stadt und  
 weiterer Umgebung (inklusive Königsschlösser)  
 - vorbehaltlich genügender Beteiligung -

Billetverkauf bei Meiss & Co., Zürich, Bahnhofstr. 40

### Das Schweizerhaus in Leipzig

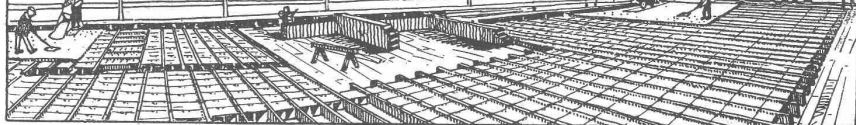
bietet der schweizerischen Industrie  
 die beste Verkaufsmöglichkeit. Grosser  
 Besuch seitens ausländischer Einkäufer

Auskunft, Zusendung von Drucksachen, Wohnungs-  
 vermittlung etc. erfolgt durch die

Schweizer Geschäftsstelle des Leipziger Messamts

Zürich, Bahnhofstr. 69 (Tel. Seln. 8854)

HOHLKÖRPERDECKE · OHNE · SCHALUNG · SEILING-DECKE  
 EISENBETONPFOSTEN- & PLATTENFABRIK · BERN



# BAUMANN, KOELLIKER & Co., A.-G., ZÜRICH 1

BAHNHOFSTRASSE - FÜSSLISTRASSE 4

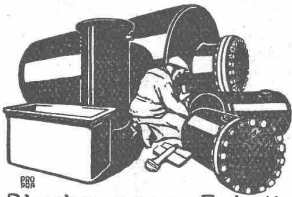
Installationen für Verwendung elektrischen Stromes jeder Art

# Schweizer. Strassenbau-Unternehmung A. G.

**Zürich** Steinwiesstr. 40 — Tel.: Hott. 43,81 **BERN** Laupenstr. 8 — Tel.: Bollwerk 54.54 **Lausanne** Petit Chêne 22 — Tel.: 20.28  
 Telegr.: „Stuag“ Telegr.: „Stuag“

## Grösste Spezialfirma für Strassenbeläge aller Art.

30 Dampf- u. Motorwalzen, sechs Steinbrecher :: :: Eigene Pflastersteinbrüche u. Hartschotterwerke in Alpnach, Beckenried u. Bouveret  
 „Spramex- und Mexphalt-Beläge“



**Blechwaren-Fabrik & Apparatebau-Anstalt**  
**Sch. Bertrams**  
 Vogesenstr. 101 Basel Telefon 1196

## S II Heizkessel

(System Strebel) Serie II

und andere bewährte Modelle

## Radiatoren

Erstklassige Ausführung.

## Zent A. G. Bern

**Erfindungs-Patente**  
 Marken-Muster- & Modell-Schutz im In- u. Ausland  
**H. KIRCHHOFER** vormals Bourry-Séquin & Co., ZÜRICH  
 1880 Gegründet

**FRIES-KÜNG ZÜRICH**  
 TELEFON: H. 2494 SEEFELDSTRASSE 149

Elektro-mechanische Werkstätte  
 Aufzugbau- und Transmissions-Anlagen für jeden Betrieb.  
 Sämtliche Reparaturen von Maschinen, Apparaten u. Motoren.

## Armierete Annen-Hohlstein-Decken u.-Böden

Der Backstein „System Annen“ ersetzt vorteilhaft Holzbretter-, Schilfrohr-, Eternit- und Rabitzdecken usw. Anwendbar auf Holzbalken, armiertem Beton (ohne hölzerne Schalungsträger), T- und Rundeisen.

Die mit Hohlsteinen „System Annen“ armierten Decken und Böden eignen sich besonders für Werkstätten, Fabriken, Auto-Garagen, Pferde-, Vieh- und Schweineställe, Käsereien usw.

Seriöse Referenzen zur Verfügung, gestützt auf bedeutende Arbeiten, die seit 1912 ausgeführt wurden.

Auskunft, Prospekte usw. durch

**Charles Annen, Unternehmer, Neuenburg**

Telephon Nr. 11.01

## Naturasphalt von Travers

Einzige Asphaltminen der Schweiz

Anerkannt bester Naturasphalt

Konzessionäre für die Schweiz:

**E. R. Zetter & Co.**  
 in Solothurn.

Gegründet 1843

Fabrik-Marke



**Cliche's Armbruster & Söhne**  
 für Buchdruck Ob. Säune Zürich  
 Tel. Hott.: 63 65

BEWÄHRTER

# Euböolith

BELAG

SEIT 25 JAHREN ÜBER 8000000 m<sup>2</sup> AUSGEFÜHRT  
**EUBÖOLITHWERKE A.-G. OLTEN**



**Nicht teurer als eine neue Glasplatte!**



Alleinvertreter:

**B. Eberli-Herzog, Kreuzlingen**

PREISE:

No. 10 66 × 125 cm Fr. 62.—  
 „ 9a 66 × 100 cm Fr. 58.—  
 „ 9 66 × 70 cm Fr. 50.—

Höchstgewicht 5 kg.

**INGENIEUR- AKADEMIE**  
 (Städtisches Polytechnikum)  
**Wismar** an der Ostsee  
 Prospekt d. d. Sekretariat  
 Kasino vorhanden

**EISENBETON**  
 INGENIEURBUREAU  
**DIPL. ING. F. TAUSKY**  
 ZÜRICH Seegrabenstr. 6. Tel. 36-02  
 LUZERN Waldstätterstr. 29. Tel. 3.  
**HOLZ**

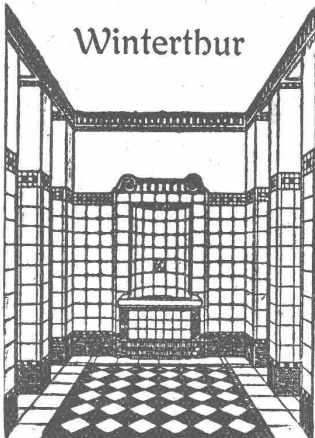
# Kugel- und Rollenlager DWF

Präzisions-Stahlkugeln ab Lager in Zürich

Vertreter: Dr. HOIGNÉ vorm. M. Schoch & Co., Münsterhof 14, ZÜRICH 1

**ELEKTRO**  
REPARATUREN  
jeder Art, prompt & gewissenhaft  
**KAEGI & EGLI**  
ZÜRICH  
Telephon  
S. 10.54

Georg Streiff & Co



Winterthur

Spezial-Geschäft für keramische  
Boden- und Wandbeläge

**KITTLLOSE  
GLASDÄCHER**  
System Zimmermann  
  
**WALTHER & MÜLLER**  
BERN

PROJEKTE  
BERECHNUNGEN  
  
**EISEN  
KONSTRUKTION**  
KITTLLOSE  
GLASBEDACHUNGEN  
BAU- & KUNST-  
SCHLOSSERARBEITEN  
**GEBR. TUCHSCHMID**  
**FRAUENFELD**

**TURBINEN-  
ROHRLEITUNGEN**  
**HOCHSPANNUNGS-  
ROHRMASTE**

Verlangen Sie Sonderdruckschriften

**MANNESMANNRÖHREN-WERKE  
DÜSSELDORF**

VERTRETER FÜR DIE SCHWEIZ:

Ober-Ing. ERNST DEFFNER, ZÜRICH, Frohburgstrasse 54

IMPRÄGNIERANSTALT UND SÄGEREI:



**SCHWEIZ-  
GESELLSCHAFT FÜR  
HOLZKONSERVIERUNG  
A.G.  
ZOFINGEN**

**Bahnschwellen**  
für Industriegeleise.

**Holzplaster**  
für Autogaragen, Werkstätten,  
Fabrikräume.

**Einfriedigungen**  
für Gärten und Fabrikareale  
mit 10-jähriger Garantie.

Imprägnierung mit Teeröl nach den  
Vorschriften der Schweiz. Bundesbahnen.

**R. DIETRICH & Co A.-G., ZÜRICH**

Fabrik mit Geleiseanschluss in Altstetten. — Telephon: Selnau 18.90

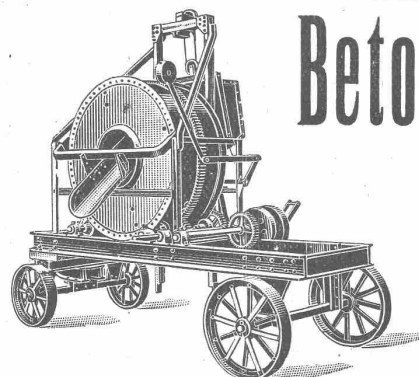
**Grosses Lager in Maschinenölen jeder Art**

Transformatoren-Oele — Schalter-Oele — **Consistente Fette** —  
**Elektromotoren-Oele** — Turbinen-Oele — Dampfzylinder-Oele  
**Automobil-Oel** und **Motorwagenfett** — Wasserlösliches Bohröl  
Bodenöl — Leinöl — Bodenwische — Schmierseife — Carbolineum etc.

**Auto-Benzin**

**Luftkompressoren-Oele** — **Kugellager-Fett**

**Auto-Benzin**



**Beton-Mischmaschinen**

in

**Kauf und Miete**

von 40 bis 50, 80 bis 100, 200 m<sup>3</sup> Tagesleistung  
mit oder ohne Materialaufzug, mit oder ohne  
kombinierte Bauwinde,  
zu **günstigen Fabrikpreisen.**

**J. Brun & Co., Maschinenfabrik**  
**Nebikon (Luzern)**

**Patent-Verwertung.**

Die Inhaberin der schweizerischen Patente Nr. 83532 vom 31. Dezember 1918, betreffend:

„Kupfer-Zink-Blei-Legierung“,

und des schweizerischen Patentes Nr. 87223 vom 31. Dezember 1918, betreffend:

„Verfahren zur Fabrikation einer homogenen Legierung von Kupfer mit starkem Bleigehalt“,

wünscht die Patente zu verkaufen, in Lizenz zu geben oder anderweitige Vereinbarungen für die Fabrikation in der Schweiz einzugehen.

Anfragen befördert **H. Kirchofer** vormals Bourry-Séquin & Co., Ingenieur- und Patentanwaltsbureau in **Zürich 1, Löwenstrasse 51.**

**Patent-Verwertung.**

Die Inhaber. des schweizerischen Patentes Nr. 101040 vom 15. August 1921, betreffend:

„Selbstanlaufendes, sich selbst erregendes und synchronisierendes, aus einem Induktionsmotor und einer zu diesem in Kaskade geschalteten Hauptschlussmaschine bestehendes Aggregat“,

wünschen das Patent zu verkaufen, in Lizenz zu geben oder anderweitige Vereinbarungen für die Fabrikation in der Schweiz einzugehen.

Anfragen befördert **H. Kirchofer** vormals Bourry-Séquin & Co., Ingenieur- u. Patentanwaltsbureau in **Zürich 1, Löwenstr. 51.**

**Patent-Verwertung.**

Der Inhaber des schweizerischen Patentes Nr. 89819 vom 29. Juni 1920, betreffend:

„Verfahren und Apparat zum Ausscheiden des in einem bestimmten Teil atmosphärischer Luft enthaltenen Sauerstoffes“,

wünscht das Patent zu verkaufen, in Lizenz zu geben oder anderweitige Vereinbarungen für die Fabrikation in der Schweiz einzugehen.

Anfragen befördert **H. Kirchofer** vormals Bourry-Séquin & Co., Ingenieur- u. Patentanwaltsbureau in **Zürich 1, Löwenstr. 51.**

**Patent-Verwertung.**

Der Inhaber des schweizerischen Patentes Nr. 61707 vom 10. Juni 1912, betreffend:

„Fortlaufend arbeitende Maschine zur Herstellung von Zündhölzchen in Täschen“,

wünscht das Patent zu verkaufen, in Lizenz zu geben oder anderweitige Vereinbarungen für die Fabrikation in der Schweiz einzugehen.

Anfragen befördert **H. Kirchofer** vormals Bourry-Séquin & Co., Ingenieur- u. Patentanwaltsbureau in **Zürich 1, Löwenstr. 51.**



Das lästige und zeitraubende Zerschneiden der

**Drahtziegel-Rollen**

fällt weg. Die

**Schweiz. Drahtziegel-Fabrik A.-G., Lotzwil**

liefert

**Drahtziegel-Streifen**

in allen Breiten.

Muster und Preislisten verlangen

Goldene Medaillen:  
Bern 1914, Barcelona 1921

**Eisen- und Stahlhärtung nur mit Nitrol**

Bewährtes Stickstoffhärtemittel, seit Jahren in den grössten Betrieben mit stetigem Erfolg im Gebrauch. Sehr sparsam im Gebrauch. Fachmännische Beratung. Prospekte, Gebrauchsanweisung usw. kostenlos.

**CARL DICKE & Co., Chem.-Fabrik, BARMEN, Rhld.**



**ZIMMERIT schwarz 505**

das Spezialpräparat, unerreicht widerstandsfähig gegen Säuren und Laugen, Wasser und Feuchtigkeit

Wetterfester Schutzanstrich

Erzeugnis der Chemischen Werke Zimmer & Co., Berlin

General-Vertretung für die Schweiz:

**J. G. Hans Oggenfuss-Reiche, Bern, Brunnadernstr. 28 D.**  
Telephon Bollwerk 21.90

**Festhütte**

Die grosse Festhütte, Eidg. Schützenfest in Aarau, ist zu äusserst billigem Preis zu vermieten oder zu verkaufen. Die Halle ist sehr geeignet für grössere Feste und Ausstellungen. Wer noch dieses Jahr oder 1925 eine grössere Halle bedarf, sollte sich diese äusserst günstige Gelegenheit nicht entgehen lassen. Die Halle kann bis 10. August in Aarau besichtigt werden.

Nähere Auskunft durch **B. Zöllig, Zimmereigeschäft. Arbon.**

**ALB. GULL & Co**  
**Baugeschäft Zürich 2**  
Bleicherweg 36      Telephon: Seltau 80.18

**Façaden-Renovationen**  
**Umbau-Arbeiten - Neubauten**  
**Arbeiten in Eisenbeton**

Junger, aus der Lehre entlassener **Schlosser** sucht Stelle in Maschinenfabrik, wo er sich speziell in der **Dreherei** ausbilden könnte. Gefl. schreiben an **Werner Salzmännli**, Goldbrunnstrasse 87, Zürich 3.

**Giessereitechniker**, mit abgeschlossener hüttentechnischer Fachschulbildung, 26 Jahre, mit Praxis in Giesserei und Modellschreinerei sucht Anfangsstellung. Zeugnisse und Referenzen zu Diensten. Gefl. Offerten unter Chiffre Z. N. 2013 befördert **Rudolf Mosse, Zürich.**

Junger, solider Mann sucht Stelle in

**Architekturbureau**

zur weiteren Ausbildung des Berufes. Bescheidene Ansprüche. Offerten an **E. Eichenberger, Neuthal, Zürich.** Telephon 45.

**Bautechniker**

mit Erfahrung im Wohnungsbau, tüchtig und zuverlässig, auf Architekturbureau in Zürich gesucht. Offerten mit Angaben an Postfach Seidengasse 19273, Zürich.

**Bautechniker** oder

**Bauführer**

auf ein Architekturbureau in Zürich für Kostenanschläge und Ausschreibungen gesucht. Es wollen sich nur Herren melden, die selbständig und zuverlässig arbeiten und Erfahrung im Wohnungsbau besitzen.

Offerten mit Angaben der Referenzen, Zeugnis-Kopien, Eintrittstermin und Gehaltsansprüchen an Postfach Seidengasse No. 19273, Zürich.

**Bautechniker**

gesetzten Alters sucht Stelle in Baubureau. Anfragen unt. Chiffre Z. R. 2035 befördert **Rudolf Mosse, Zürich.**

**ARCHITEKT**

20 Jahre Praxis, prima Referenzen, der auch grosse Bauunternehmung im zerstörten Gebiet Frankreichs geleitet hat, sucht **Vertrauensstellung.** Offerten unter Chiffre Z. D. 2081 befördert **Rudolf Mosse, Zürich.**

**EISENKONSTRUKTIONEN**  
WERKPLÄNE - PROJEKTE  
STAT. BERECHNUNGEN  
**ROBERT SAHLI**  
KONSTRUKTIONS-INGENIEUR, BASEL I.

**Clichés**  
Alle Zwecke  
R. Pesavento  
Zürich 2, Grütlistrasse 36

Führende Firma der Branche sucht zum baldigen Eintritt für leitende Stellung einen

## Ingenieur-Spezialisten

für Luftbefeuchtungs-, Ventilations- und Wäscherei-Anlagen.

Verlangt wird ausser guten technischen Kenntnissen acquisitorische Eignung und Erfahrung.

Tüchtige, speziell in der Textilindustrie gut eingeführte Bewerber wollen Offerten mit Photographie, Zeugnisabschriften, Referenzen, Gehaltsansprüchen unter Chiffre Z. F. 1892 richten an

Rudolf Mosse, Zürich.

### Gesucht:

### tüchtiger Vorarbeiter

für mechanische Werkstatt, bevorzugt wird solcher, welcher mit dem Bau von Maschinen der Bleicherei, Färberei und Appretur vertraut ist, sowie

### tüchtiger Anreisser

Offerten sind zu richten an Société Anonyme des Etablissements Keller-Dorian, Mülhausen (Elsass).

## Stellen-Ausschreibung

Bei der Baupolizei des Kantons Basel-Stadt ist die Stelle eines

### Baupolizei-Beamten

zu besetzen.

Bewerber müssen im Besitze des Schweizerbürgerrechtes sein und sich über mehrjährige Bau- und Bureau Praxis ausweisen können.

Die Jahresbesoldung beträgt Fr. 5400.— bis Fr. 7400.—. Die Stelle wird vorerst provisorisch besetzt mit einem Monatsgehalt von Fr. 450.—.

Selbstgeschriebene Anmeldungen mit Angabe des Alters, der bisherigen Tätigkeit und Ausweisen über die technische Schulbildung sind bis zum 15. August 1924 zu richten an das

Sekretariat des Baudepartements,

Basel, den 29. Juli 1924.

Münsterplatz 11.

## Konkurrenz-Eröffnung

Die Kreisdirektion I der S. B. B. eröffnet Konkurrenz über die Lieferung und Montierung der Eisenkonstruktion für die über die Perrons II und III des Bahnhofes Neuenburg zu erstellenden Perrondächer.

Auf Perron II zu deckende Fläche 1170 m<sup>2</sup>

„ „ „ „ „ III „ „ „ „ 925 m<sup>2</sup>

Pläne und Bedingungen liegen im Brückenbau-Bureau der Bau-Abteilung, im Erdgeschoss des Gebäudes der Güterexpedition in Lausanne zur Einsicht auf, wo auch die Eingabeformulare bezogen werden können.

Auf Wunsch erhalten die Unternehmer den Plan gegen Bezahlung von Fr. 5.—, welcher Betrag nicht rückerstattet wird.

Angebote mit der Aufschrift „Perrondächer in Neuenburg“ sind der Kreisdirektion I der S. B. B. in Lausanne bis 21. August 1924 verschlossen einzureichen. Sie bleiben bis 30. September 1924 verbindlich.

## Mise au concours de travaux

La Direction du 1<sup>er</sup> arrondissement des chemins de fer fédéraux, à Lausanne, met en soumission la construction de la partie métallique des marquises à établir sur les quais II et III de la gare de Neuchâtel.

Surface à couvrir au quai II 1170 m<sup>2</sup>

„ „ „ „ „ III 925 m<sup>2</sup>

On peut consulter les plans et les cahiers des charges et se procurer le formulaire de soumission à la Division des Travaux, bureau des ponts, au rez-de-chaussée du bâtiment de la P. V. à Lausanne.

Le plan pourra être remis aux constructeurs pour le prix de fr. 5.— qui ne sera pas remboursé.

Les offres devront parvenir à la Direction du 1<sup>er</sup> arrondissement des C. F. F., à Lausanne, le 21 août 1924 au plus tard, sous pli fermé portant la suscription „Marquises de Neuchâtel“. Elles seront valables jusqu'au 30 septembre 1924.



Inhaber und Direktoren: A. Merk und Dr. Husmann.

### Zu verkaufen:

## „ARBENZ“

Lastwagen, 4 Tonnen, fabriken, Vollgummibereifung, event. dreiseitig kippbar, wegen Nichtgebrauch günstig zu verkaufen. Offerten unter O. F. 2183 Z. an

Orell Füssli Annoncen, Zürich, Zürcherhof.

Die Technischen Prüfanstalten des Schweizerischen Elektrotechnischen Vereins

suchen einen jungen, tüchtigen, an selbständiges Arbeiten gewöhnten

## Versuchs-Ingenieur

(Akademiker)

mit guter Werkstatt- und Laboratoriumspraxis. Allfällige Bewerber wollen sich mit Angaben über Bildungsgang, bisherige Tätigkeit, Eintrittstermin und Gehaltsansprüche schriftlich wenden an den

Ober-Ingenieur der Materialprüf-Anstalt des S. E. V., Seefeldstrasse 301, Zürich 8.

### Zu verkaufen:

Vollständiges

## Betriebsinventar

eines

## Bau-Geschäftes

samt diverser Material mit oder ohne Bauplatz (Bureaugebäude), samt Bauland günstig zu verkaufen. — Nähere Auskunft erteilt das

Konkursamt Basel-Stadt.

## Ideen-Wettbewerb

Der Gemeinderat von Neuhausen eröffnet zur Erlangung von Entwürfen für ein

## Verwaltungsgebäude und die Platzgestaltung auf der Kirchenzelg

unter den im Kanton Schaffhausen verbürgerten oder seit 1. Januar 1923 niedergelassenen schweizerischen Architekten einen Ideen-Wettbewerb.

Programm und Planunterlagen können gegen eine Vergütung von Fr. 5.— bezogen werden. Dieser Betrag wird bei Erreichung eines programmgemässen Entwurfes wieder zurück-erstattet.

Der Termin für die Einreichung der Entwürfe ist auf den 25. Oktober 1924 festgesetzt.

Neuhausen, den 4. August 1924.

Gemeinderat Neuhausen.



# E. G. Portland, Zürich

Jura-Cementfabriken, Aarau  
 Aargauische Portland-Cementfabrik Holderbank-  
 Wildegg  
 Portland-Cementwerk Würenlingen-Siggental A.-G.  
 Cement- und Kalkfabriken R. Vigier A.-G.  
 Portland-Cementfabrik, Laufen  
 Schweiz. Cement-Industrie-Gesellschaft, Heerbrugg  
 Portland-Cementwerk Thayngen A.-G.

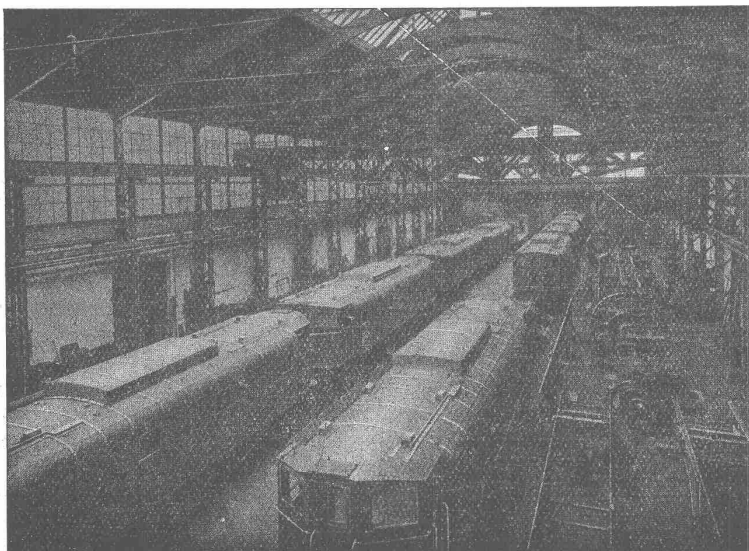
Cement- und Kalkwerk Liesberg A.-G.  
 NeueBirstalerPortland-Cementfabr.b.LiesbergA.-G.  
 K. Hürlimann Söhne, Brunnen  
 Wilhelm Brodtbeck A.-G., Liestal  
 Ciment Portland S. A., St. Sulpice  
 Société des usines de Grandchamp et de Roche  
 S. A. des chaux et ciments de Baulmes et Vouvry  
 Société des usines du Furcil, Noiraigue

empfehlen ihren

## Ia. Portland-Cement.

**Verkauf durch die Fabriken selbst**

### Schweizerische Lokomotiv- und Maschinenfabrik Winterthur



Lokomotiv-Montagehalle mit elektrischen Lokomotiven für Südafrika

**Lokomotiven**  
 jeder Art  
 für **Dampf-** und  
**Elektrischen Betrieb**

Spezialität:

**Zahnrad-Lokomotiven**

Uebernahme von  
**REPARATUREN**