

**Zeitschrift:** Schweizerische Bauzeitung  
**Herausgeber:** Verlags-AG der akademischen technischen Vereine  
**Band:** 83/84 (1924)  
**Heft:** 13

## Werbung

### Nutzungsbedingungen

Die ETH-Bibliothek ist die Anbieterin der digitalisierten Zeitschriften. Sie besitzt keine Urheberrechte an den Zeitschriften und ist nicht verantwortlich für deren Inhalte. Die Rechte liegen in der Regel bei den Herausgebern beziehungsweise den externen Rechteinhabern. [Siehe Rechtliche Hinweise.](#)

### Conditions d'utilisation

L'ETH Library est le fournisseur des revues numérisées. Elle ne détient aucun droit d'auteur sur les revues et n'est pas responsable de leur contenu. En règle générale, les droits sont détenus par les éditeurs ou les détenteurs de droits externes. [Voir Informations légales.](#)

### Terms of use

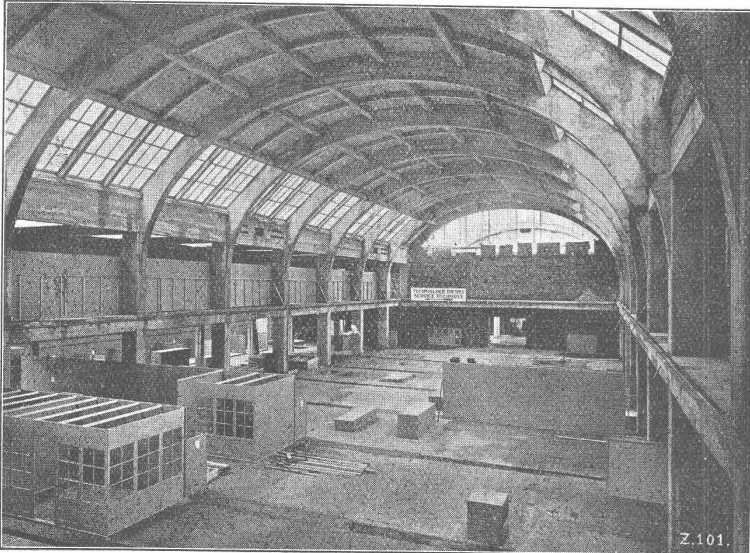
The ETH Library is the provider of the digitised journals. It does not own any copyrights to the journals and is not responsible for their content. The rights usually lie with the publishers or the external rights holders. [See Legal notice.](#)

**Download PDF:** 06.02.2025

**ETH-Bibliothek Zürich, E-Periodica, <https://www.e-periodica.ch>**

# Ed. Züblin & C<sup>ie</sup> A.-G., Zürich-Basel

## Ingenieurbureau und Bauunternehmung



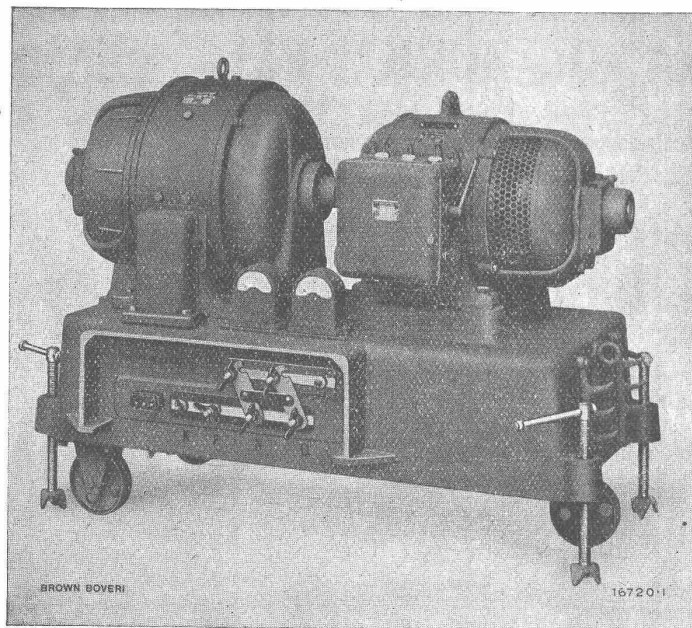
Neubau der Schweizerischen Mustermesse in Basel

**Projektierung u. Ausführung  
von Hoch- und Tiefbauten**

### Spezialitäten:

Eisenbetonpfahlrammungen  
Brücken in Beton und Eisenbeton  
Silos und Lagerhäuser  
Kläranlagen System Züblin  
Wasserbauten und Fundationen  
Tiefbohrungen

# B B C



## *Lichtbogen Schweißgruppen*

Bauart Brown Boveri

*Qualitativ höchstehende Schweiß-  
nähte*

*Größte Wirtschaftlichkeit*

*Einfache, gefahrlose Bedienung*

*Feinstufige Regulierbarkeit des  
Schweißstromes an der Schweiß-  
stelle selbst*

*Verwendung vorhandener Antriebs-  
kraft*

*Kurzschlussicherheit*

**A.G. BROWN, BOVERI & C<sup>IE</sup> BADEN (SCHWEIZ)**  
Verkaufsbureaux: Baden, Basel, Bern, Lausanne

### Submissions-Anzeiger

Termin	Auskunftstelle	Ort	Gegenstand
30. September	Kantonsbaumeister	Solothurn	Sämtliche Bauarbeiten für den Ausbau des Oberschöngrünhofes
30. "	Verwalt'gsgeb. S. B. B., Z. 76	Lausanne	Arbeiten für verschiedene Brückenumbauten zwischen Versoix und Chambésy
30. "	Bahningenieur S. B. B.	Aarau	Erweiterungsarbeiten auf der Station Muri (Aargau)
2. Oktober	Kant. Baudirektion	Schaffhausen	Innenarbeiten für die Erweiterungsbauten der Irrenanstalt „Breitenau“
5. "	Kantonsingenieur	Aarau	Versch. Abbruch- u. Bauarbeiten f. die Erweiterung d. Aarebrücke in Brugg

# Expansit-Korksteinplatten

sind das einzig richtige Isoliermaterial für den Hochbau zum Wärme- und Feuerschutz.

Fabriklager bei

## Wanner & Co. A.-G. in Horgen.

### Original-Motokompressoren „DIATTO“

patentiert, mit neuester, tadellos arbeitender  
automatischer Regulierung u. Oelabscheider

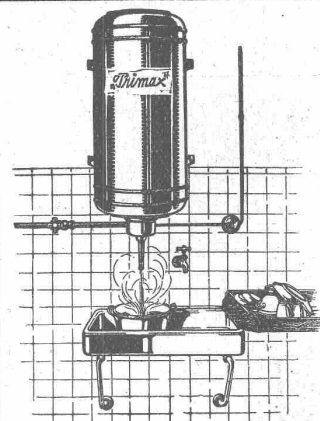
liefert zu günstigen Bedingungen sofort ab Lager

**KAUF und MIETE**

die Alleinvertretung für die Schweiz:

**ROBERT AEBI & CIE., A.-G., ZÜRICH 1**

Baumaschinen — Bauwerkzeuge — Rollmaterial



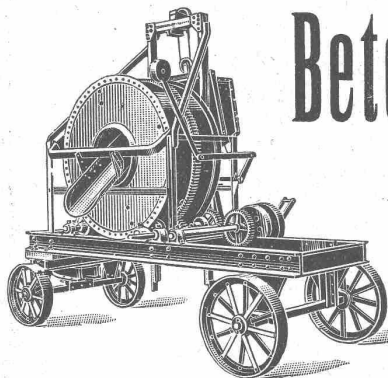
Stehende und liegende  
sowie

**Wand-Boiler „Primax“**  
in jeder Grösse

ferner elektr. Industrietepiche  
„Calora“ empfehlen:

**CALORA A.-G.**  
**Küsnacht-Zürich.**

Direktion: A. Däniker, Ing., (G. e. P.)



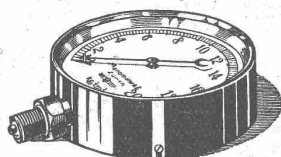
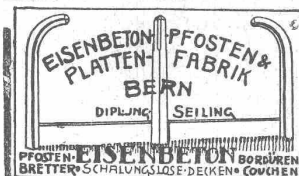
## Beton-Mischmaschinen

in

**Kauf und Miete**

von 40 bis 50, 80 bis 100, 200 m<sup>3</sup> Tagesleistung  
mit oder ohne Materialaufzug, mit oder ohne  
kombinierte Bauwinde,  
zu günstigen Fabrikpreisen.

**J. Brun & Co., Maschinenfabrik**  
**Nebikon (Luzern)**



## Manometer A.-G., Zürich, Armaturen-Fabrik

(vormals Schäffer & Budenberg, Filiale Seebach, ständige Fabrikation seit 1896)

Manometer, Thermometer, Ventile, Hähne, Schieber in jeder Ausführung und für  
alle Zwecke. Injektoren, Anwärmeapparate, Pumpen, Kondensstöpfe, Reduzier-  
ventile, Wasserstände, Sicherheitsapparate, Gläser, Elektrische Temperaturmesser  
und Druckmesser mit elektrischem Kontakt. Kontroll- u. Prüfapparate, Dampfmesser.

**BAUMANN, KOELLIKER & Co., A.-G., ZÜRICH 1**

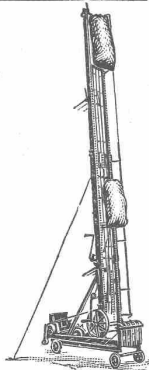
BAHNHOFSTRASSE - FÜSSLISTRASSE 4

**Beleuchtungs-Körper in Metall und Holz****Suter-Strickler & Cie., Horgen**

Maschinenfabrik

**Elevatoren  
u. Aufzüge**

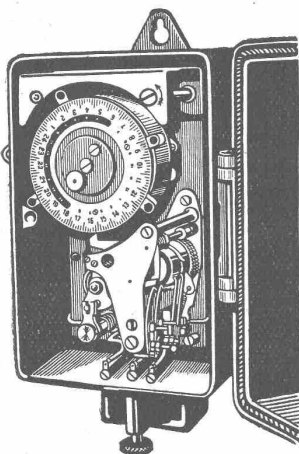
für jeden Zweck

Beachten Sie unser eigenes Ausstellungsgebäude in Winterthur  
Stand 167**Perlgrund grau  
verhindert Rostansatz**Vorhandene Rostwucherungen werden vollständig isoliert. **Perlgrund grau** verleiht der Deckfarbe grössere Haltbarkeit und bringt bedeutende Material- und Zeitersparnisse.

Verlangen Sie unsern Prospekt „Rostschutz“!

**H. KELLER & Co.**

Oelfreie Grundlermittel-Gesellschaft

Teleph. Selnau 79.05 **ZÜRICH** Selnaustrasse 8**A.-G. für  
Schaltapparate Bern  
Gerbergasse 27**Zeit- und Sperrschalter  
Schaltuhren, Fernschalter  
Dreiminuten-Schalter  
Temperaturschalter  
Temperaturregler  
Kombinierte  
Tarif- und Sperrschalter  
Schalter mit astronomischer  
Verstellung für Beleuchtung**Die 5 Systems-Typen**

der Carba-Tankanlagen

1. **System P.** Anlagen ohne Schutzgassicherung, Flüssigkeits-Förderung durch Hand- oder Motorpumpe.
2. **System G.** Anlagen mit Schutzgassicherung, automatische Flüssigkeitsförderung ohne Pumpen.
3. **System P. G.** Anlagen mit Schutzgassicherung, Flüssigkeitsförderung durch Hand- oder Motorpumpe.
4. **System G. C.** Anlagen ohne Schutzgassicherung, automatische Flüssigkeitsförderung mittels Pressluft.
5. **System H.** Hydraulische Lagerungs- und Abfüllanlage mit automatischer Flüssigkeitsförderung.

Verlangen Sie unsern  
neuen Prospekt Nr. 51**CARBA,** Bern - Liebefeld  
Fabriken für kompr.  
Gase A.-G. **Zürich - Basel**die anerkannt beste Anstrichfarbe für Innen- u. Aussen.  
Hochglänzend und Matt.Generalvertreter für die Schweiz:  
**C. Hässig, Dufourstrasse 53, Basel.****Kugel- und Rollenlager DWF**

Präzisions-Stahlkugeln ab Lager in Zürich

Vertreter: Dr. HOIGNÉ vorm. M. Schoch &amp; Co., Münsterhof 14, ZÜRICH 1



**GEORG STREIFF u. Co.**  
**WINTERTHUR**

SPEZIALGESCHÄFT  
 FÜR KERAMISCHE  
 BODEN- U. WANDBELÄGE

**PRÄZISIONS  
 REISSZEUGE**



*Kern*  
 AARAU


**Kern & Cie AG.**  
 AARAU · PRÄZISIONSWERKSTÄTTEN

**MARTI & Cie.**  
 Landesplattenberg, ENGI-Glarus  
**Dachschiefer**  
 in allen Sorten. Rohe und geschliffene  
**Schieferplatten**  
 für alle Bauzwecke  
 Fenstersimsen, Pissoiranlagen, Tischplatten,  
 Oefen-Unterlags- und Deckplatten, Anschreib-  
 und Schulwandtafeln

**Flottmann**  
 Luftkompressoren



Lichtpausen div. Verfahren  
 Plandruck — Zinkdruck  
 Elektr. u. pneumatische Lichtpausapparate  
 Erstkl. Pauspapiere für Bleistift und Tusch  
**Schweiz. Lichtpausanstalten A.-G.**  
 vorm. Haff & Cie., Zürich, Zähringerstr. 55 (Leonhardpl.)



**Riemen-Fabrik**

BEWAHRTER

**Euböolith**

**BELAG**

SEIT 25 JAHREN ÜBER 8000000 m<sup>2</sup> AUSGEFÜHRT  
**EUBÖOLITHWERKE A. G. OLTEN**

**Armierete Annen-Hohlstein-Decken u.-Böden**

Der Backstein „System Annen“ ersetzt vorteilhaft Holzbretter-, Schilfrohr-, Eternit- und Rabitzdecken usw. Anwendbar auf Holzbalken, armiertem Beton (ohne hölzerne Schalungsträger), T- und Rundeisen.

Die mit Hohlsteinen „System Annen“ armierten Decken und Böden eignen sich besonders für Werkstätten, Fabriken, Auto-Garagen, Pferde-, Vieh- und Schweineställe, Käsereien usw.

Seriöse Referenzen zur Verfügung, gestützt auf bedeutende Arbeiten, die seit 1912 ausgeführt wurden.

Auskunft, Prospekte usw. durch  
**Charles Annen, Unternehmer, Neuenburg**  
 Telephon Nr. 11.01

**Ingenieurbureau F. BOESCH**  
 Nachfolger von L. Kürsteiner

Pellkanstrasse 3 - **ZÜRICH** - Tel. Selnau 52.23

Projekte, Kostenberechnungen, Bauleitungen  
 Expertisen und Gutachten  
 für  
 Hoch- und Niederdruck-Wasserkraftanlagen, Schiffahrtsanlagen  
 Kanalisations- und Kläranlagen, Wasserversorgungen  
 Brückenbauten etc.



Kühlöl  
Vestit Metall A.-G. Zürich



Brauchen Sie  
**Rolladen**

irgend welcher Art für Auto-Garagen, Schau- fenster, Tore u. Türen zu Magazinen u. Bu- reaux, ferner für Fen- ster von Villen, Verwal- tungsgebäuden etc., so wenden Sie sich an die

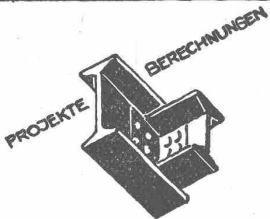
**HARTMANN & CIE.**

Fabrik für Stahlblech- und Holzrolladen  
**Biel - Bienne**

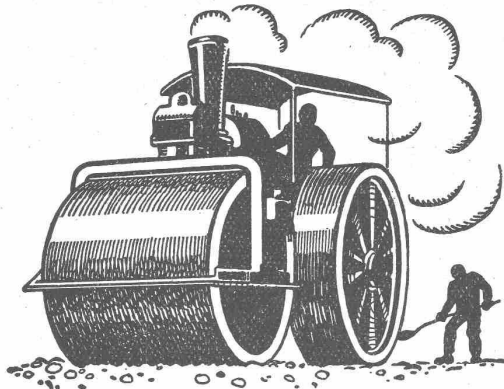
**EISENBETON**  
INGENIEURBUREAU  
**DIPL. ING. F. TAUSKY**  
ZÜRICH Seegartenstr. 6. Tel. 36-02  
LUZERN Waldstätterstr. 29. Tel. 3.  
**HOLZ**

**FRIES-KÜNG**  
TELEPHON N. 2494 SEEFELDSTRASSE 149  
**ZÜRICH**

Elektro-mechanische Werkstätte  
Aufzugbau- und Transmissions- Anlagen für jeden Betrieb.  
Sämtliche Reparaturen von Ma- schinen, Apparaten u. Motoren.



**EISEN**  
**KONSTRUKTION**  
KITTLOSE  
GLASBEDACHUNGEN  
BAU- & KUNST-  
SCHLOSSERARBEITEN  
**GEBR. TUCHSCHMID**  
**FRAUENFELD**



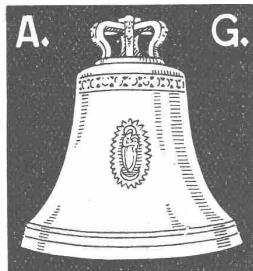
**SCHWEIZ. STRASSENBAU-  
UNTERNEHMUNG A. G.**

**BERN**  
LAUPENSTR. 8  
TEL: B. 54. 54.

**ZÜRICH**  
STEINWIESSTR. 40  
TEL: H. 4381

**LAUSANNE**  
PETIT-CHÊNE. 22  
TEL: 20.28

**RÜETSCHI**

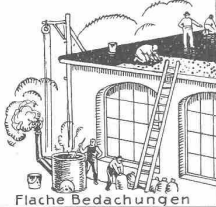


**Glocken-  
Giesserei**

(Bestehend seit dem XIV. Jahrhundert)

Kirchen-Geläute  
Renovation v. solchen  
Einzelne Glocken  
Glocken-Spiele  
Herdenglocken etc.

**★AARAU★**



Dachpappe  
Holzement  
Klebmasse  
Protekt-  
Isolierplatten  
mit Jute- oder Blei-  
Einlage



Carbolineum  
Tapezier-Wellpappe und  
Kosmos-falzbau tafeln  
gegen feuchte Wände  
Asphalt- imprägniertes  
Packpapier

**Gysel & Co**  
**Asphaltfabrik**  
**Käpfnach**  
**Horgen**

Stemmstricke  
geheert und ungeheert  
Muffen-Asphalt  
Trinidad-u. Travers-  
Asphalt. Goudron  
Schlacken-Wolle



fachgemässe Erstellung v.  
Flachbedachungen  
Fundament-  
Isolierungen  
Brücken-  
Abdichtungen  
Asphalt-Böden



**JAK. MEYER**

S. I. A.  
DIPL. INGENIEUR &  
GRUNDBUCHGEOMETER  
TEL. 6

**ADLISWIL ZCH.**

**ELEKTRO**  
REPARATUREN  
jeder Art, prompt & gewissenhaft  
**KAEGI & EGLI**  
ZÜRICH  
Telephon  
S. 10.54

**KITTLOSE  
GLASDÄCHER**

System Zimmermann



**WALTHER & MÜLLER**  
- BERN -

**Cliche's**  
**Armbruster &  
Söhne**  
für Buchdruck Ob. Zäune Zürich  
Tel. Hott. : 63 65

**Erfindungs-Patente**  
Marken-Muster-  
& Modell-Schutz im In- u. Ausland  
**H. KIRCHHOFFER** vormals  
**Bourry-Séquin & Co. ZÜRICH**  
1880.  
Gegründet

# Joh. Müller Centralheizungen als Spezialität

Rüti (Zch.), Teleph. 30      Zürich 1, Bellevue, Teleph. Hottingen 324      Chur, Teleph. 160

**E. HÄNY & C<sup>IE</sup>**  
**MEILEN (SCHWEIZ)**

Hoch- und Niederdruck-  
**Zentrifugal-Pumpen**  
 jeder Grösse  
 für Wasserversorgungsanlagen  
 und alle Zwecke der Industrie  
**Hauswasserpumpen - Anlagen**  
 «AUTOMAT»

GRAND PRIX      Schweizer. Landes-  
 Ausstellung Bern 1914



**ALB. GULL & Co**  
**Baugeschäft      Zürich 2**  
 Bleicherweg 36      Telephon: Selnau 80,18

**Façaden-Renovationen**  
**Umbau-Arbeiten - Neubauten**  
**Arbeiten in Eisenbeton**

**Haupt & Ammann, ZÜRICH**

**Warmwasserheizung**  
**vom Kachelofen aus**

ist die idealste und rationellste Heizung für einzelne  
 Etagen und kleinere Villen.

Ingenieur-Besuch, Projekte und  
 Kostenberechnungen gratis.

Langjährige Erfahrung. — Prima Referenzen.



**Glanz-Eternit**

Ausländ. Patente, + Patent 91802  
 für

**Wandbekleidungen**  
 Vielseitige Verwendungsmöglichkeit

**A. Maier, Glanz-Eternit**

**Niederurnen      Zürich, Gessnerallee 9**  
 Telephon 71      Telephon Selnau 56.08

Schweizerisch-rumänische Heizungs-Instal-  
 lationsfirma in Bukarest sucht tüchtigen

# Heizungs- Ingenieur

Bewerber, die sich über längere Praxis in der Branche ausweisen können, wollen ausführliche Offerten mit Angaben über Alter, Bildungsgang, bisherige Tätigkeit, Gehaltsansprüche und möglichem Eintrittstermin unter Beifügung von Zeugnisabschriften und Photographie, sowie Aufgabe von Referenzen, einreichen unter Chiffre Z. K. 2622 an Rudolf Mosse, Zürich.

**Emil Steiner Maschinen-Handlung Wiedikon-Zürich**  
 Birmensdorferstrasse 88

Zu verkaufen: Stets grosser Vorrat an gebrauchten Reservoirs, Transmissionen, Maschinen aller Art, sowie Ankauf kompl. Fabrikteinrichtungen, Eisen und Metalle zu höchsten Preisen.

## Preis - Ausschreiben.

Die Regierungskommission des Saargebietes, Abteilung für Kultus und Schulwesen, schreibt hiermit einen allgemeinen Ideenwettbewerb zur Erlangung von Entwürfen für den

### Neubau eines Gymnasiums in St. Wendel

aus.

Dem Preisgericht gehören an:

1. Ministerialrat Dr. Colling bei der Regierungskommission, Saarbrücken;
2. Studienrat Dr. Kirchesch bei der Regierungskommission, Saarbrücken;
3. Leiter der staatlichen Kunstschule, Fritz Grewenig, Saarbrücken;
4. Oberstudiendirektor Dr. Edelbluth, St. Wendel;
5. Architekt Professor Bonatz, Stuttgart;
6. Architekt Ministerialrat Hausmann bei der Regierungskommission, Saarbrücken;
7. Architekt Stadtbaurat a. D. Dr. Ammer, Saarbrücken;
8. Architekt Kreisbaurat Reif, St. Wendel;
9. Architekt Stadtbaumeister Kassemeyer, St. Wendel.

An Preisen werden ausgesetzt:

1. Preis: 12,000.— frzösis. Frs.
2. "      8,000.— " "
3. "      5,000.— " "

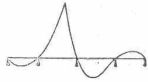
2 Ankäufe je 2,500.— = 5,000.— frzösis. Frs.

Termin zur Einreichung der Entwürfe ist der 1. Dezember 1924. Wettbewerbsunterlagen können von der unterzeichneten Dienststelle gegen Erstattung von 20.— frzösis. Frs. bezogen werden.

Saarbrücken, den 10. September 1924.

Regierungskommission des Saargebietes,  
 Abteilung für Kultus und Schulwesen:  
 I. A. gez. Dr. COLLING.

**GRIOT Tabellen für kontin. Träger**  
3. Auflage 1924, gebunden,



gegen postfreie Totalnachnahme von Fr. 12.— durch Selbstverlag GUSTAV GRIOT, Ing., Wytikonstrasse 15, ZÜRICH, Telephon 183.— Prospekt frei.

**Bayrischen weissen Baugips**  
in Jutesäckchen

franko verzollt Zürich-Hauptbahnhof Schw.-Fr. 680.— für 10 ton, liefern prompt

**Geppert & Stadelmann G. m. b. H.**  
Nürnberg

**Patent-Verwertung**

Die Inhaber des schweizerischen Patentes Nr. 99010 vom 31. August 1921, betreffend:

„Baumwoll-Kämmaschine“, wünschen das Patent zu verkaufen, in Lizenz zu geben oder anderweitige Vereinbarungen für die Fabrikation in der Schweiz einzugehen.

Anfragen befördert H. Kirchofer vormals Bourry-Séquin & Co., Ingenieur- u. Patentanwaltsbureau in Zürich 1, Löwenstr. 51.

**Patent-Verwertung**

Die Inhaber des schweizerischen Patentes Nr. 89537 vom 19. August 1920, betreffend:

„Antriebsvorrichtung, hauptsächlich für Nähmaschinen“, wünschen das Patent zu verkaufen, in Lizenz zu geben oder anderweitige Vereinbarungen für die Fabrikation in der Schweiz einzugehen.

Anfragen befördert H. Kirchofer vormals Bourry-Séquin & Co., Ingenieur- u. Patentanwaltsbureau in Zürich 1, Löwenstr. 51.

**Zu kaufen gesucht:**

Im Auftrag der Kraftwerke Brusio A.-G., Poschiavo sollte ich folgende Nummern der Schweizerischen Bauzeitung dringend haben, zur Ergänzung der Bände die ich einbinden muss:

1911	erstes	Halbjahr	Nr. 3,
1911	zweites	„	5,
1912	erstes	„	Titel-
			blatt u. Inhaltsverzeichnis
1913	erstes	Halbjahr	Nr. 8
1918	„	„	7
1918	„	„	8
1919	„	„	1
1920	„	„	1
1920	„	„	10
1920	zweites	„	12
1920	„	„	14
1922	erstes	„	12

Welcher von den Herren Ingenieuren und Architekten könnte solche entbehren und mir zur Verfügung stellen. Die Nrn. werden zu Fr. 1.60 vergütet, bitte dieselben per Nachnahme zu senden, die ich dringend benötige. Buchbinderei Alfons Escher, jr., Schmeltbergstrasse 57, Zürich 7.

**Zu verkaufen**  
**2 Dauerbrenner-Oefen**

wovon einer mit Kacheln, für 60/70 m<sup>2</sup> Heizkraft, sehr gut erhalten. Gefl. Offerten an E. Meili, Zürcherstrasse 43, Höngg.

**Stelle-Gesuch**

Gelernter **Bautechniker**

43 Jahre, mit langjähriger Praxis auf Bureau und Bauplatz im In- und Auslande, sucht Stelle auf 1. Januar 1925 event. früher in Baugeschäft der deutschen Schweiz. Suchender verfügt über etwas Kapital, das er, gewünschten Falles, im Geschäft anlegen würde. Offerten unter Chiffre Z. H. 2620 befördert

Rudolf Mosse, Zürich.

Einige erstklassige  
neue  
**Theodolite**  
(Sartorius, Breithaupt, Heyde) und ein  
**Zeiss-Nivellier-Instr**  
Nr. 1  
wegen Geschäftsaufgabe billig zu verkaufen.  
Gefl. Anfragen an Postfach 16, Zürich-Neumünster, oder Tel. Hottingen 92.71

Preiswürdig zu verkaufen eine schöne

**VILLA**

mit grossem Garten in einem Aussenquartier der Stadt Bern. Günstiges Objekt für Bauunternehmer zur Ueberbauung.

Die Baufragten:  
Frutiger & Niklaus, Notare  
Bahnhofplatz 7, Bern.

**Ingénieur**

cherche commanditaire ou associé disposant 50 à 100,000 frs., en vue d'exécution de travaux publics et particuliers. Offres sous chiffre S. 84185 X. à Publicitas Genève.

Techniker, ledig, mit Erfahrungen im Pumpenbau, m. Werkstatt- und Bureau Praxis, als

**Konstrukteur**

zu möglichst sofortigen Eintritt gesucht. Anmeldungen mit Lebenslauf, Zeugniskopien u. Lohnansprüchen unter Chiffre Z. N. 2644 an Rudolf Mosse, Zürich.



**Minerva Zürich**  
Rasche u. gründl. Maturität  
svorber- reitung  
**Handelsdiplom**

Inhaber und Direktoren: A. Merk und Dr. Husmann.

**Volontair**

für Entwurf und Konstruktion in ein Architekturbureau Zürichs gesucht. Eintritt sofort. Akademiker werden vorgezogen. Angebote unter O. F. 2609 Z. an OrellFüssli-Annancen, Zürich, Zürcherhof.

Extra feste Qualitäts-

**Beibesen**

à 45 Cts. und

**Birkenbesen**

à 45 Cts. empfiehlt:

Besenbinderei Altstätten (Zürich).

**Tücht. Tiefb'zeichner**

30 J., bewandert in allen auf Feld und Bureau vorkomm. Arbeiten (Beaufsicht Eisenbeton), französ., deutsch sprechend, sucht Dauerstellung. Offerten unter Chiffre Z. C. 2615 befördert

Rudolf Mosse, Zürich.

**Bautechniker**

dipl., sucht Stelle auf Architekturbureau oder Baugeschäft. Anfragen unter Chiffre R. 4835 Lz. an die

Publicitas Luzern.

Junger, tüchtiger

**Maschinenzeichner**

mit Werkstattpraxis sucht Stelle auf 15. Oktober oder später (evtl. auch nach dem Ausland). Offerten unter Chiffre Kc. 3956 Z. an Publicitas, Zürich.

Zu kaufen oder zu mieten gesucht:

**1 rotierender Kompressor**

von 6 bis 10 m<sup>3</sup> Ansaugleistung für Stollenvortrieb, wenn möglich mit Drehstrommotor 220 Volt, 50 Perioden. Offerten unt. Chiffre Z. H. 2582 c. befördert

Rudolf Mosse, Zürich.

Zu verkaufen

**Halblokomobil**

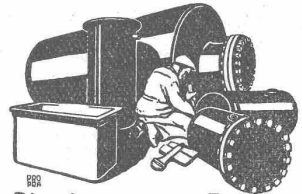
mit horizontaler Heizungsrohre und hinten liegenden Siederöhren, max. Arbeitsdruck 7 Atmosphären, Gebr. Sulzer, Winterthur, Heizfläche ca. 10,5 m<sup>2</sup>. Offerten unter Chiffre Z. S. 2610 befördert

Rudolf Mosse, Zürich.

**Architectes**

Bureau d'architecte, établi depuis 30 ans dans grande ville de la Suisse romande cherche association ou remise. Adresser offres sous W. 14123 L.

Publicitas, Genève.



Blechwaren-Fabrik & Apparatebau-Anstalt  
**Sch. Bertrams**  
Dogesenstrasse Basel Telefon 1190

Korrektion der Rietach bei Altstätten.

**Bau - Ausschreibung.**

Im Auftrage der Rietachkommission wird die Ausführung von Baulos III b der Rietachkorrektion, in der Gemeinde Altstätten gelegen, zum öffentlichen Wettbewerb ausgeschrieben. Es handelt sich um die Erstellung von rund 400 m Kanal für die Rietach und rund 200 m Kanal für die Einleitung des Mühl- und Hinterforsterbaches, einschliesslich Kiesfang für den letzteren. Die hauptsächlichsten Arbeiten sind die folgenden:

Aushub ca. 18 200 m<sup>3</sup>, Fussbrett 1150 ml, Bruchsteinpflasterung 2100 m<sup>2</sup>, Weganlagen 135 m, Bruchschutt in die Sohle 550 m<sup>3</sup>, Kieseinfüllung 460 m<sup>3</sup>, Berasen der Böschungen 3 200 m<sup>2</sup>, Erstellung einer Gemeindestrassenbrücke u. eines Kiesfang-Ueberfalles mit Sturzbett.

Die Akkordbedingungen und Pläne liegen bei der Rheinbauleitung in Rorschach, Marienbergstrasse 5 u. im Baubureau des Herrn Ing. Gänzly, Bauführer der Rietachkorrektion zur Einsicht auf; die Eingabeformulare sind von der ersteren zu beziehen.

Die Offerten sind verschlossen und mit der Aufschrift „Rietach-Korrektion, Baulos III b“ bis spätestens Mittwoch, den 8. Oktober a. c., an die unterfertigte Bauleitung einzureichen.

Rorschach, den 24. September 1924.

Aus Auftrag der Rietachkommission  
Rheinbauleitung.



**TURBINEN  
LEITUNGEN**

ENTWURF \* AUSFÜHRUNG \* MONTAGE

PROMETHEUS-WERKE

PROMETHEUS-WERKE AKTIENGESELLSCHAFT HANNOVER-DEUTSCHLAND

# Walo Bertschinger

ZÜRICH, Hafnerstrasse 7.

Spezialfirma für:

## Geleisebau

Ständiges grosses Lager in  
Normalbahn- und Fabrikgeleisen,  
Weichen und Drehscheiben.  
Geleiseneubau, Unterhalt, Reparaturen.  
Geleisebauwerkstatt.

**Abnorme Geleise-Anlagen.**

## Strassenbau

Asphalt- und Teermakadam.  
Oberflächenteerungen.  
Neuanlagen.  
Unterhalt.

**Strassenwalzen-Betrieb.**